

🏠 De Willem Ruysstraat 11, Vlissingen

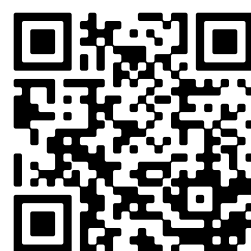
💶 Vraagprijs: € 409.000 k.k.

🏠 Woonoppervlakte: 125 m²

📐 Perceeloppervlakte: 142 m²

🛏️ Kamers: 5 kamers (3 slaapkamers)

🌿 Energielabel: A



📱 Scan Mij!

Omschrijving

De Willem Ruysstraat 11, 4381 NK Vlissingen

Instap klare, uiterst lichte woning met veel extra's en stijlvol afgewerkt, gebaseerd op lichte tinten. De woning is vrij nieuw (2017) en zeer onderhoudsvriendelijk gebouwd. Ligging aan de rand van de binnenstad met alle binnenstads-voorzieningen letterlijk om de hoek. Een modern afgewerkt huis met een hoogwaardig voorzieningenniveau waaronder een fraaie keuken met een groot kookeiland, een tuingerichte woonkamer met een schuifpui naar de tuin en een recent aangebouwde thuiswerk-kamer die natuurlijk ook voor andere doeleinden zoals pedicurepraktijk, schoonheidssalon of dergelijke, geschikt is. Een separaat toilet maakt ook deze ruimte compleet. Kom u zelf overtuigen want dit is hedendaags en comfortabel wonen op hoog niveau.

De begane grond biedt een verrassend ruime woonkamer met open keuken, zo'n 44 m² groot met een groot formaat tegel op de vloer (uiteraard met vloerverwarming) en toegang naar de recent aangebouwde kamer, voorzien van een eigen toiletruimte en geschikt voor meerdere doeleinden.

De eerste verdieping biedt drie ruime slaapkamers en een design badkamer met inloopdouche, wastafelmeubel en mogelijkheid voor een ligbad. De vloer is afgewerkt met fraai, doorlopende Quick-step laminaat. Uiteraard ontbreekt het toilet niet.

De tweede verdieping is voorzien van een nieuw keukenblokje met kookplaat en koelkast. Als u op het ruime dakterras (voorzien van composiet terrastegels) geniet van de zon kunt u de barbecue alvast aandoen. Op deze verdieping is de cv ketel en de unit voor mechanische ventilatie geïnstalleerd.

Een woning die optimaal is geïsoleerd waardoor de energiekosten heel goed te beheersen zijn en is voorzien van zonnepanelen. De kozijnen zijn uitgevoerd in kunststof en ook de gevelbetimmering is van onderhoudsvrij Keralith.

Een eigen parkeerplek, een separate schuur, een vrije achterom en een heerlijke stadstuin. Kortom, een woning die echt alles mee heeft.

Laat u verrassen door deze fraaie woning die garant staat voor een hoge mate van duurzaamheid en een optimaal wooncomfort.

Voor meer informatie verwijzen wij u graag naar onze website, waar u een uitgebreide presentatie vindt. Neem contact op met Bert Bimmel Makelaardij (0118-414014) om een bezichtiging te plannen. Wij geven u graag een rondleiding.

Kenmerken

Vraagprijs:	€ 409.000 k.k.
Aanvaarding:	In overleg

Bouw

Object type:	Eengezinswoning, tussenwoning
Soort bouw:	Bestaande bouw
Bouwjaar:	2017
Soort dak:	Plat dak bedekt met bitumineuze dakbedekking

Oppervlakte en inhoud

Woonoppervlakte:	125 m²
Perceeloppervlakte:	142 m²
Inhoud:	455 m³
Externe bergruimte:	6 m²
Gebouwgebonden buitenruimte:	24 m²

Indeling

Aantal kamers:	5 kamers (3 slaapkamers)
Aantal badkamers:	1 badkamer
Badkamervoorzieningen:	Toilet, wastafelmeubel, inloopdouche, wasmachineaansluiting
Aantal woonlagen:	3 woonlagen
Voorzieningen:	Mechanische ventilatie, rolluiken, schuifpui, glasvezel kabel, zonnepanelen

Energie

Energielabel:	A
Isolatie:	Volledig geïsoleerd, hr glas
Verwarming:	Cv-ketel
Warm water:	Cv-ketel
Cv ketel:	Nefit hrc trendline combiketel gas gestookt uit 2017 (eigendom)

Buitenruimte

Ligging:	In woonwijk, open ligging
Balkon dakterras:	Dakterras
Tuin:	Achtertuintuin
Achtertuintuin:	24 m² (6.5 meter diep en 3.76 meter breed)
Ligging tuin:	Gelegen op het noorden en bereikbaar via achterom

Bergruimte

Schuur berging:	Vrijstaande houten berging
Voorzieningen schuur:	Voorzien van elektra
Soort parkeergelegenheid:	Op eigen terrein

Garage

Soort garage:	Parkeerplaats
---------------	---------------

Op de kaart



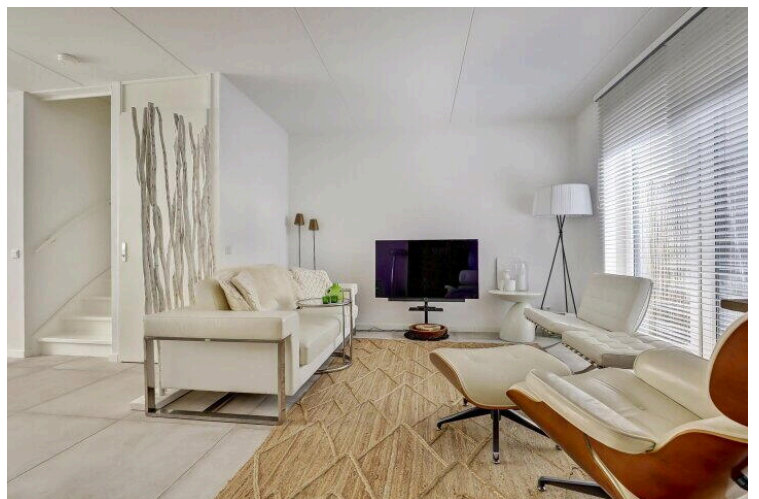
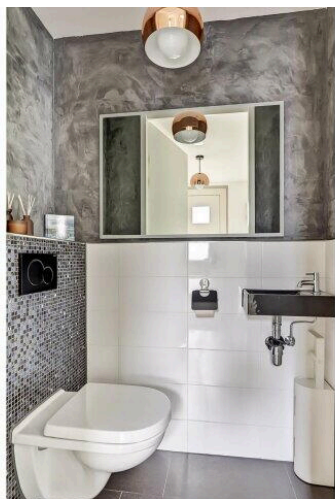
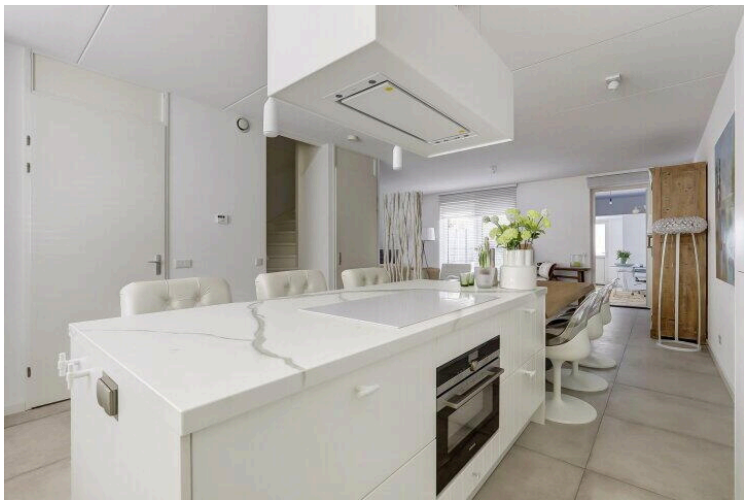
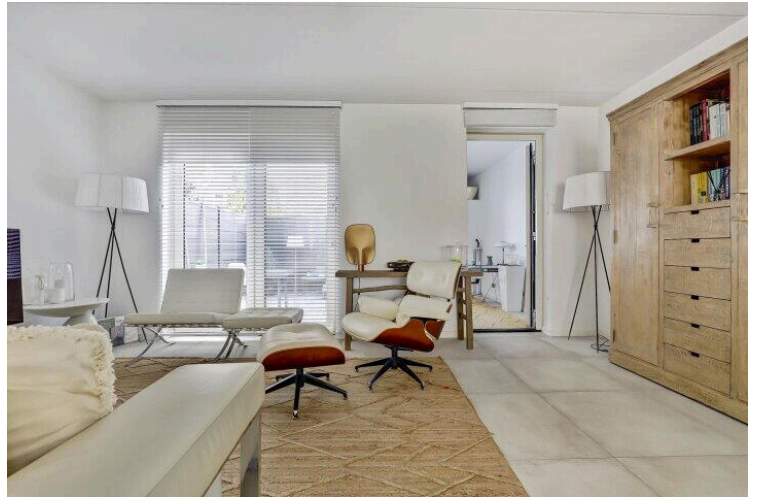
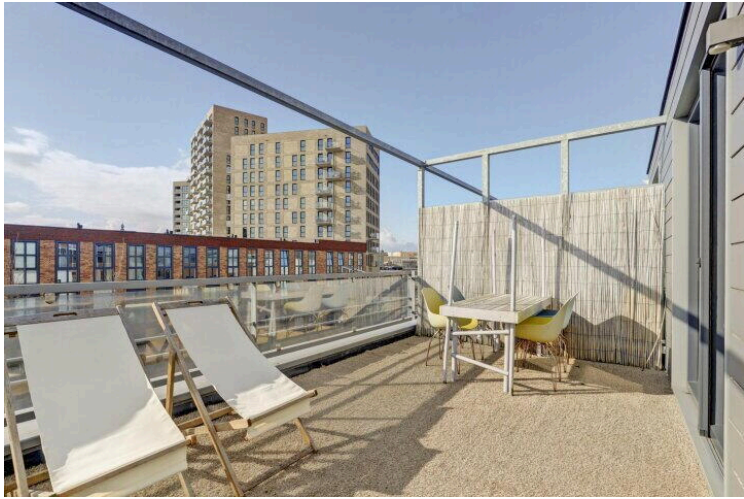
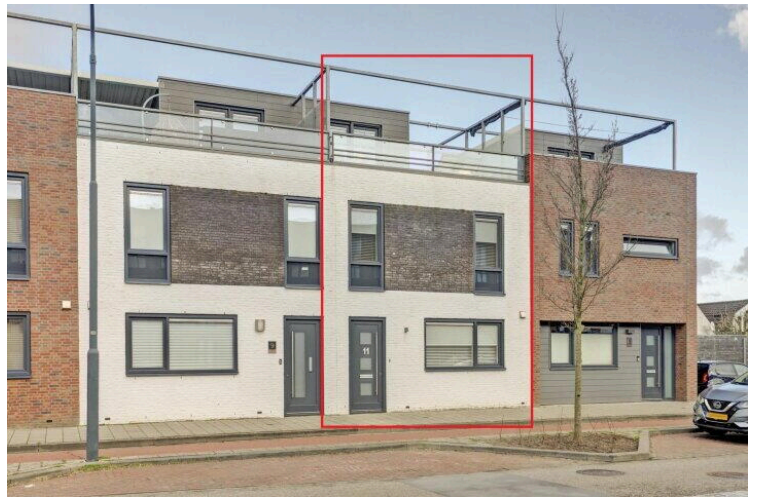
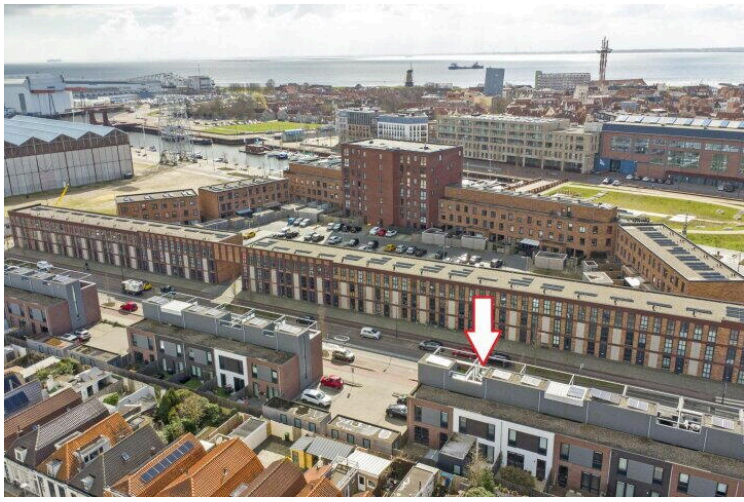
The map displays the coastal region of Zeeland, Netherlands, centered around Middelburg. A red location pin is placed near Oost-Souburg. The map shows a network of roads, including the N57, N255, N287, N288, N254, N62, N667, N675, N61, N253, N376, and N49. Key locations labeled include Breezand, Vroonpolder, Kamperland, Geersdijk, Kortgene, Wolphaart, Domburg, Oostkapelle, Aagtekerke, Serooskerke, Veere, Grijpskerke, Sint Laurens, Meliskerke, Zoutelande, Koudekerke, Dishoek, Middelburg, Arnhemuiden, Lewedorp, 's-Heer Arendskerke, Heinkenszand, Nieuwdorp, 's-Heerenhoek, Ritthem, Borssele, Ovezand, Driewegen, Ellewoutsdijk, Hoofdplaat, SASPUT, Groede, Nieuwvliet, Cadzand, Retranchement, Zuidzande, Oostburg, Waterlandkerkje, Biervliet, Koninginnenhaven, Boerengat, Terneuzen, Hoek, Mauritsfort, Philippine, Zandstraat, Boekhoute, Bentille, Sint-Laureins, Aardenburg, Sint Kruis, Eede, and Lapscheure. The map also shows the coastline, water bodies, and the border with Belgium (BELGIË). The Google logo is visible at the bottom center.

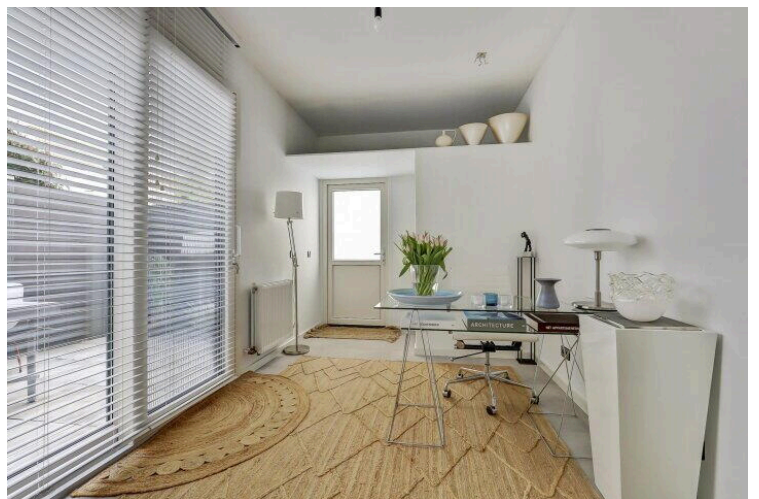
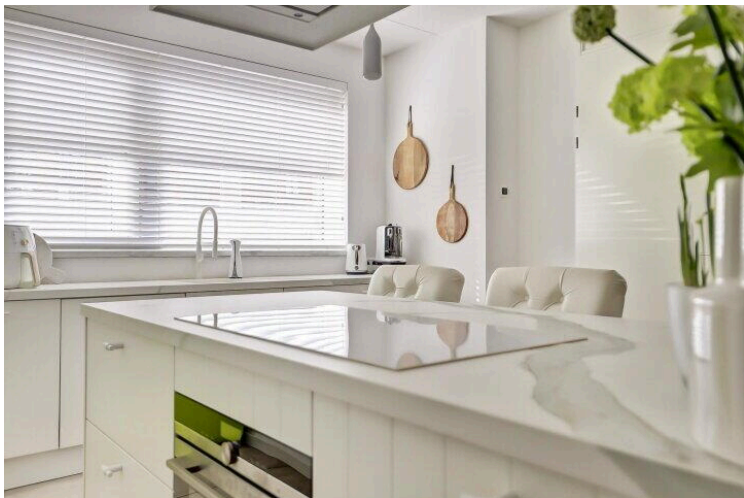
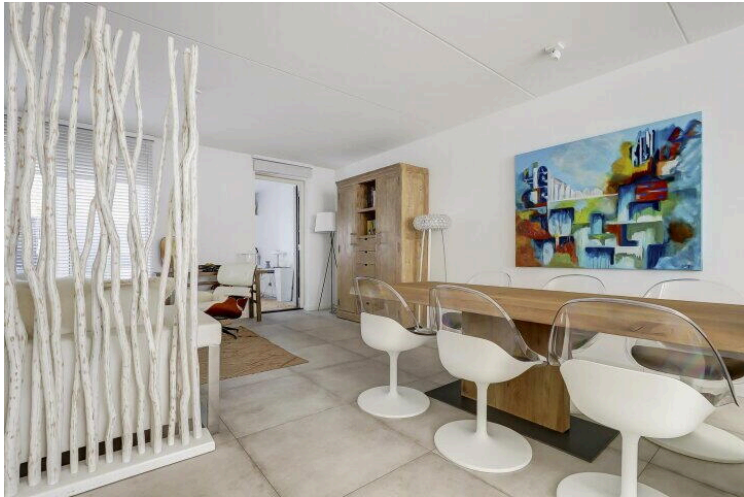
De Willem Ruysstraat 11, 4381 NK
Vlissingen

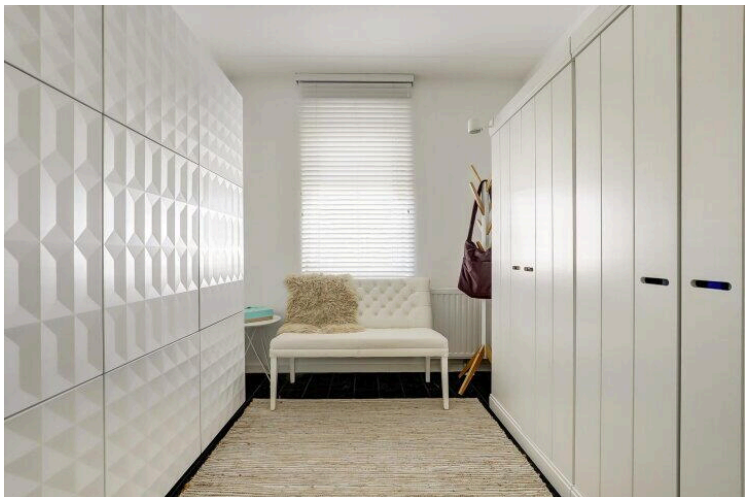
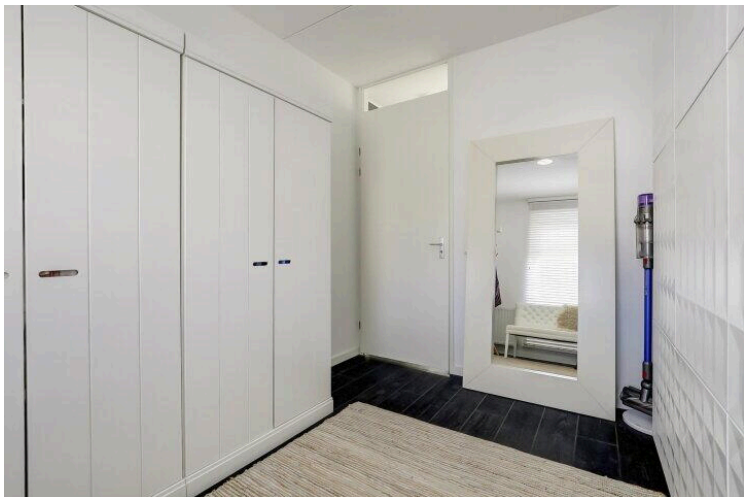
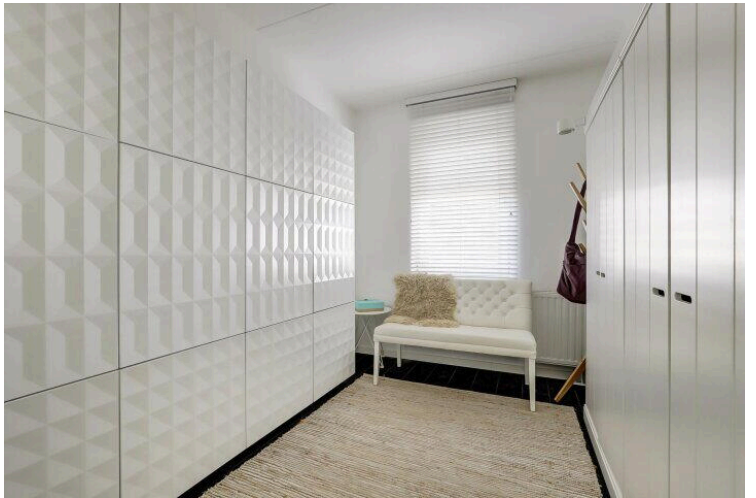
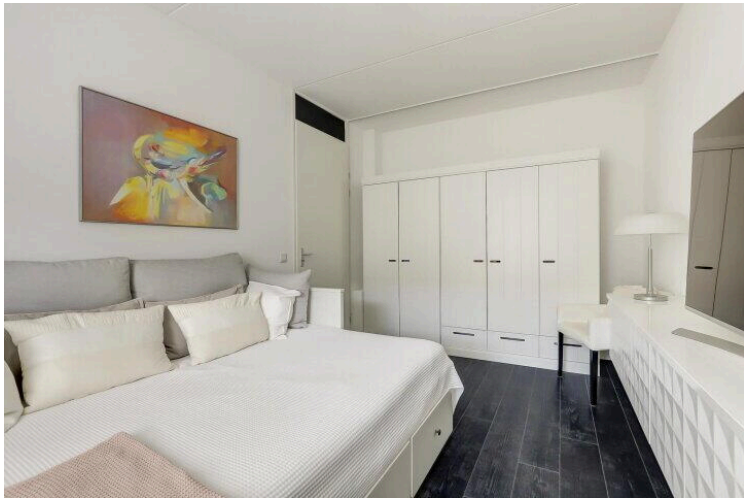
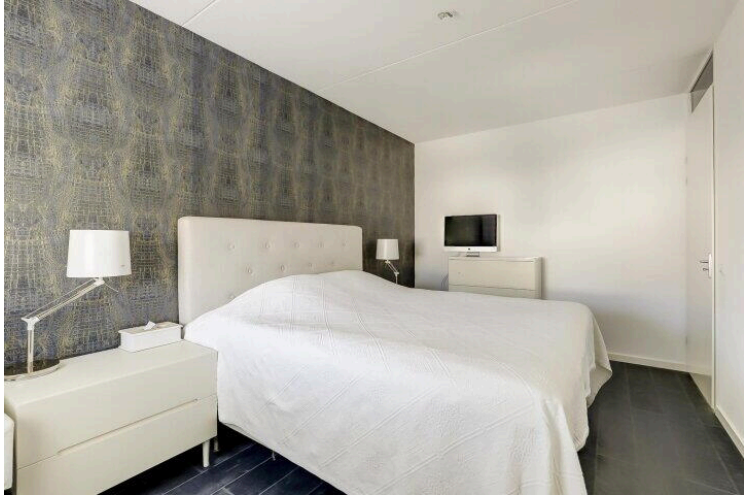
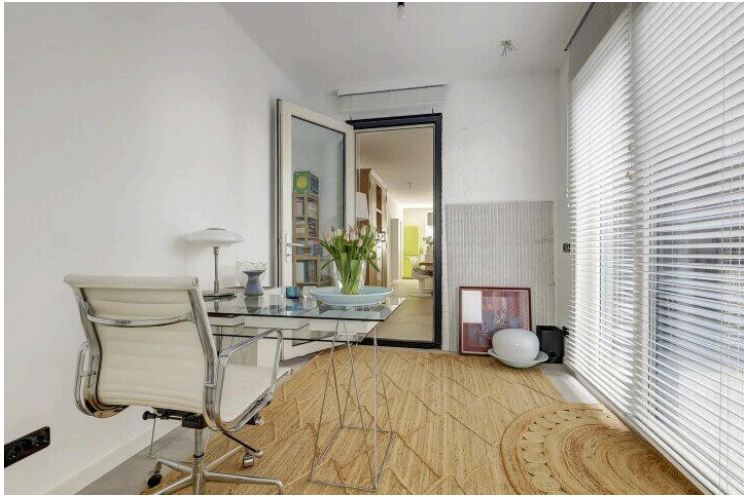
Directions

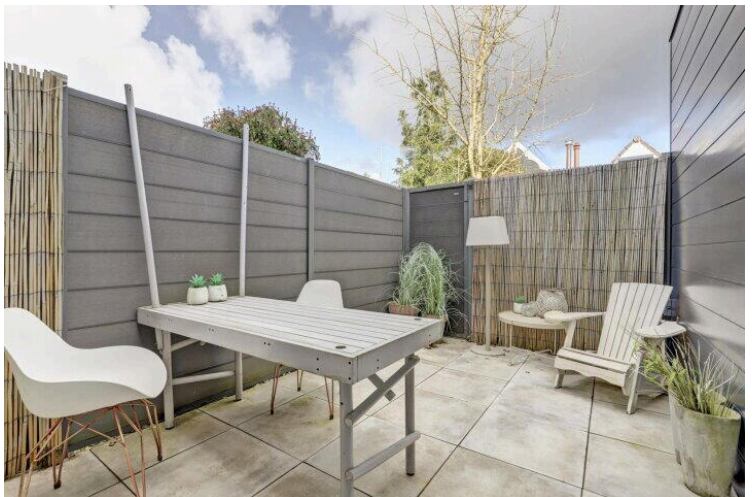
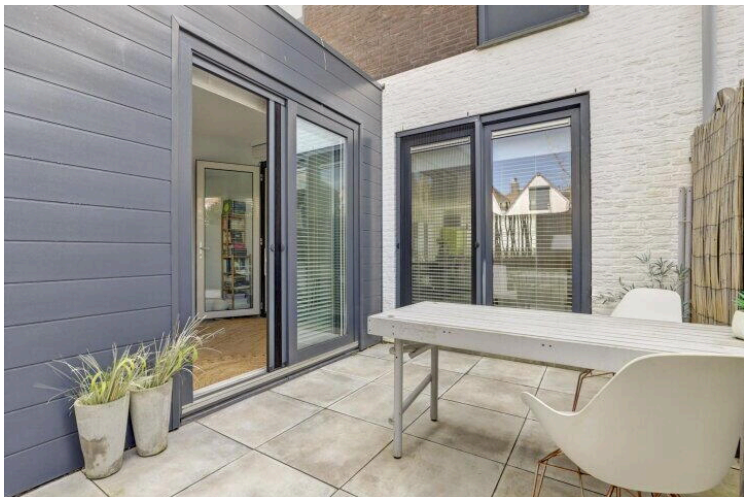
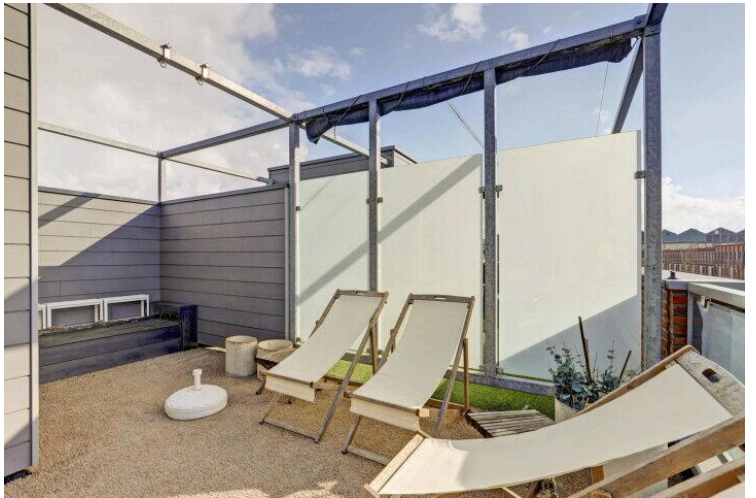
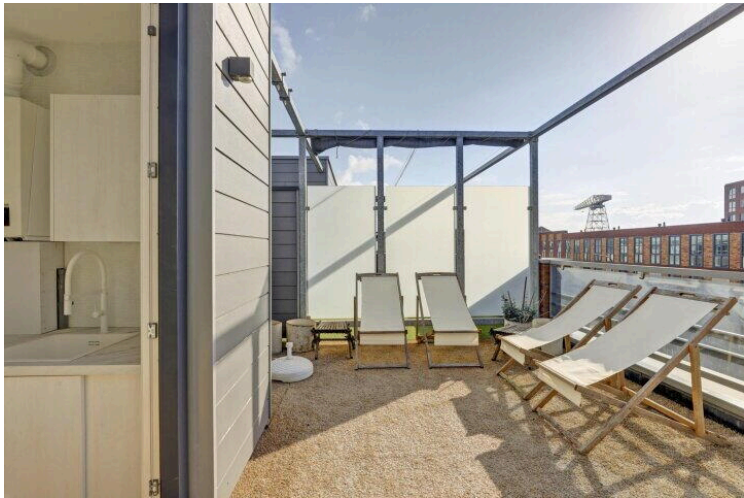
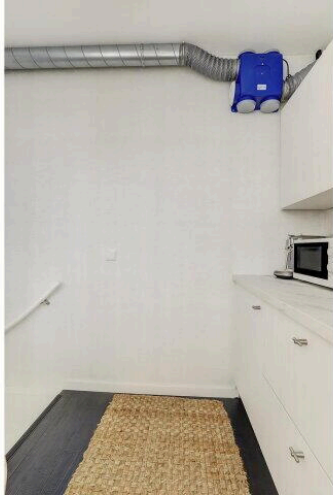
[View larger map](#)

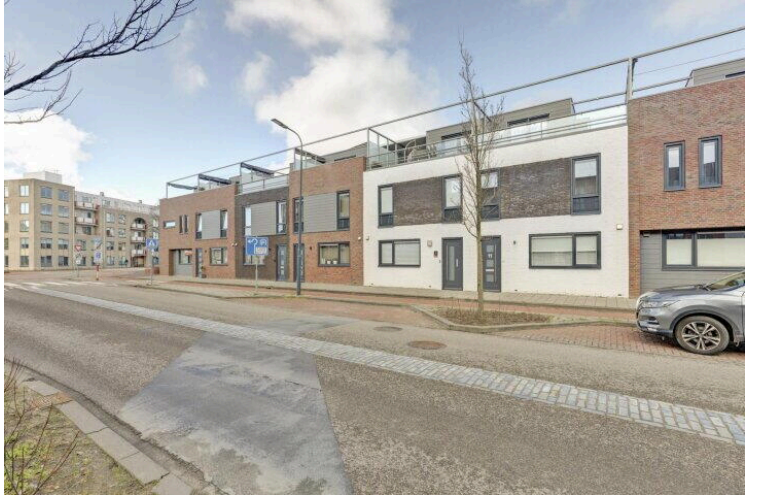
Map data ©2025 Google Report a map error

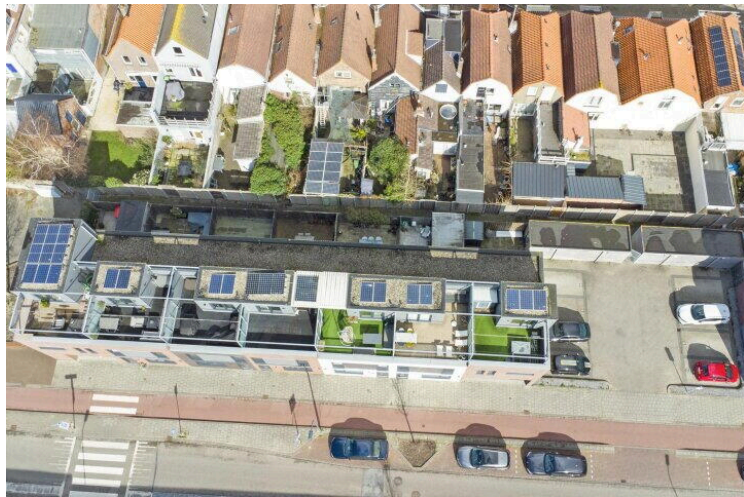












A



**BENIEUWD WAT
UW HUIS WAARD IS?**

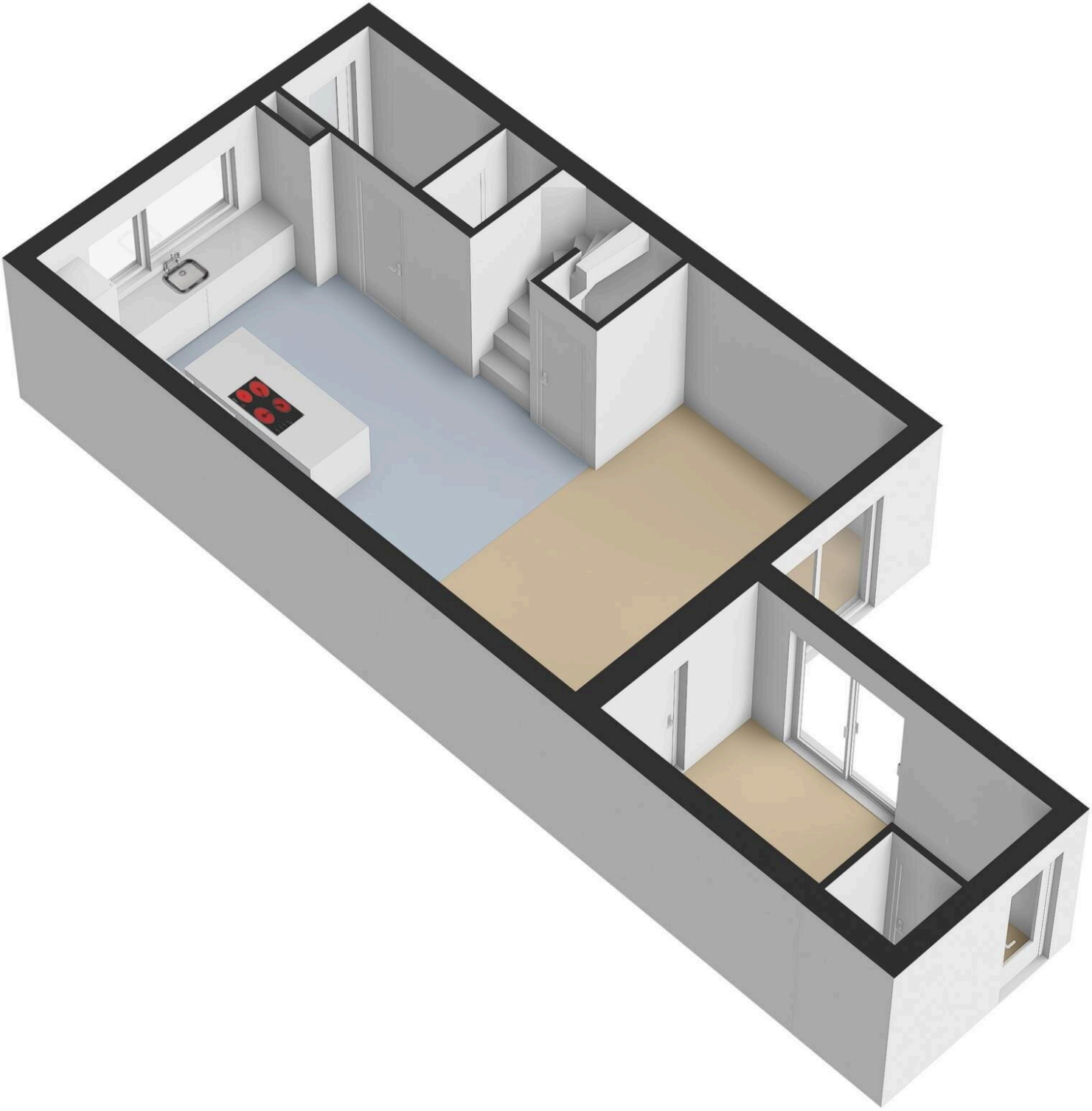
Maak een vrijblijvende afspraak voor een adviesgesprek

Bert  Bimmel

Bel (0118) 41 40 14

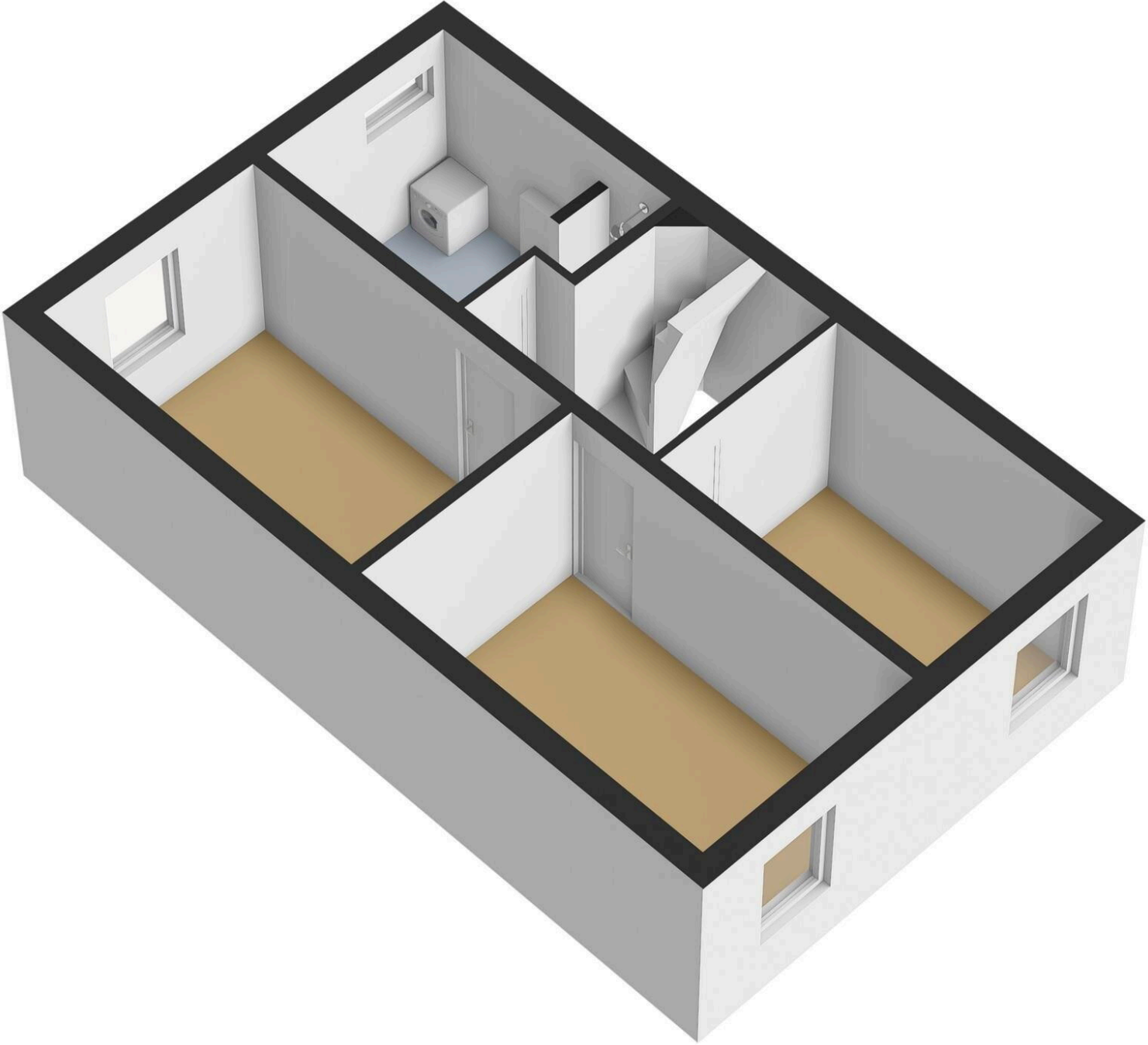


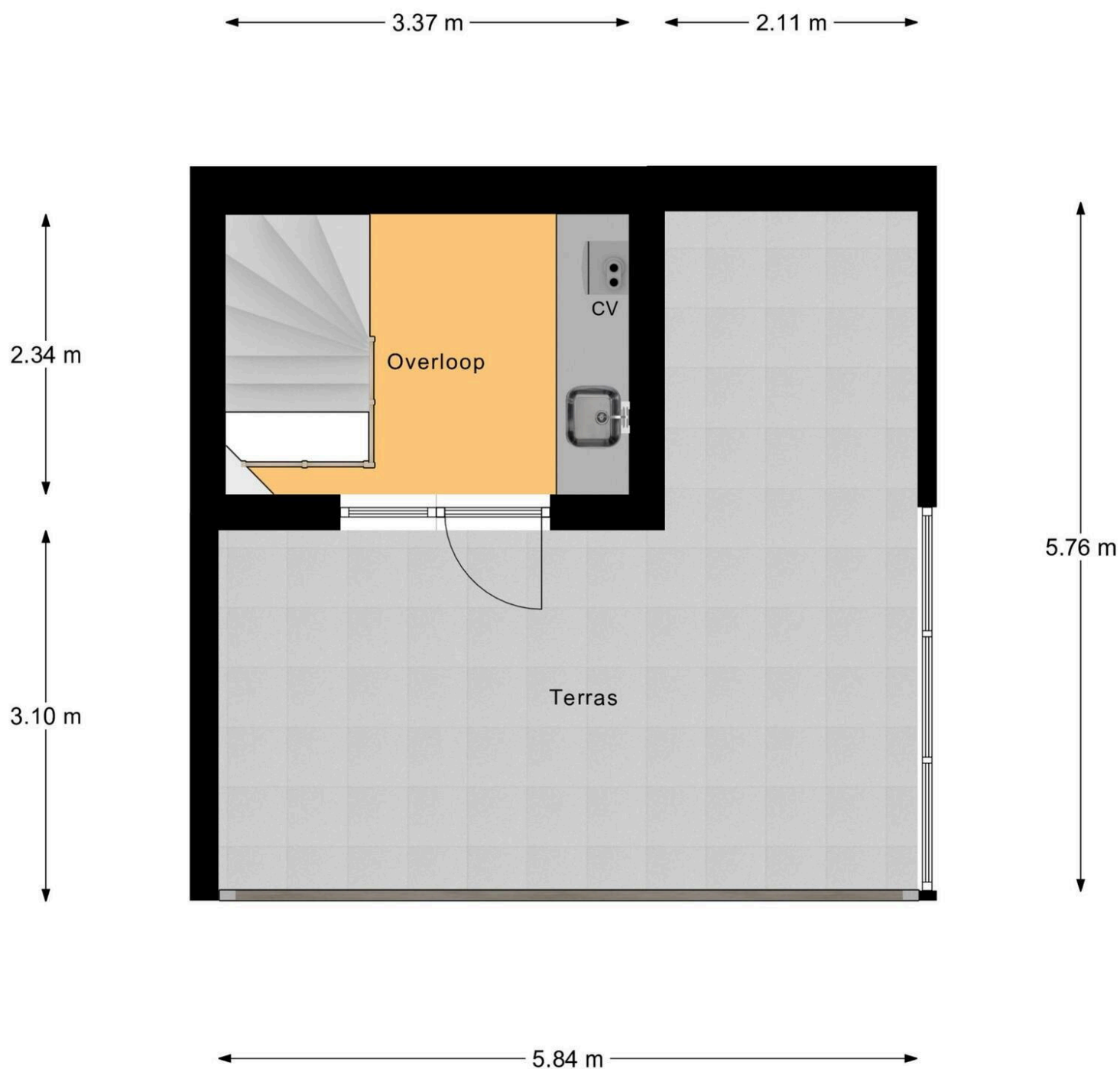
Begane Grond



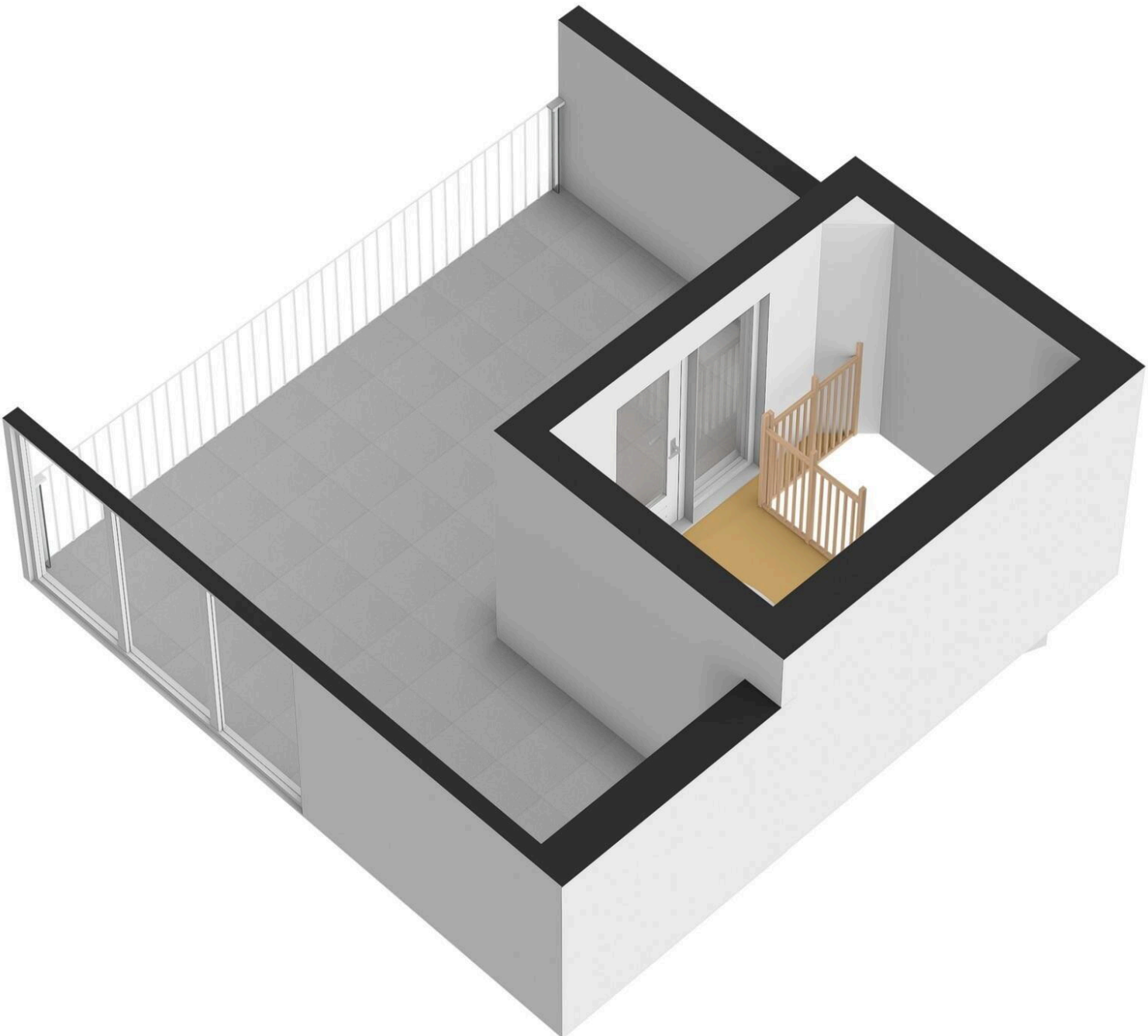


1e Verdieping



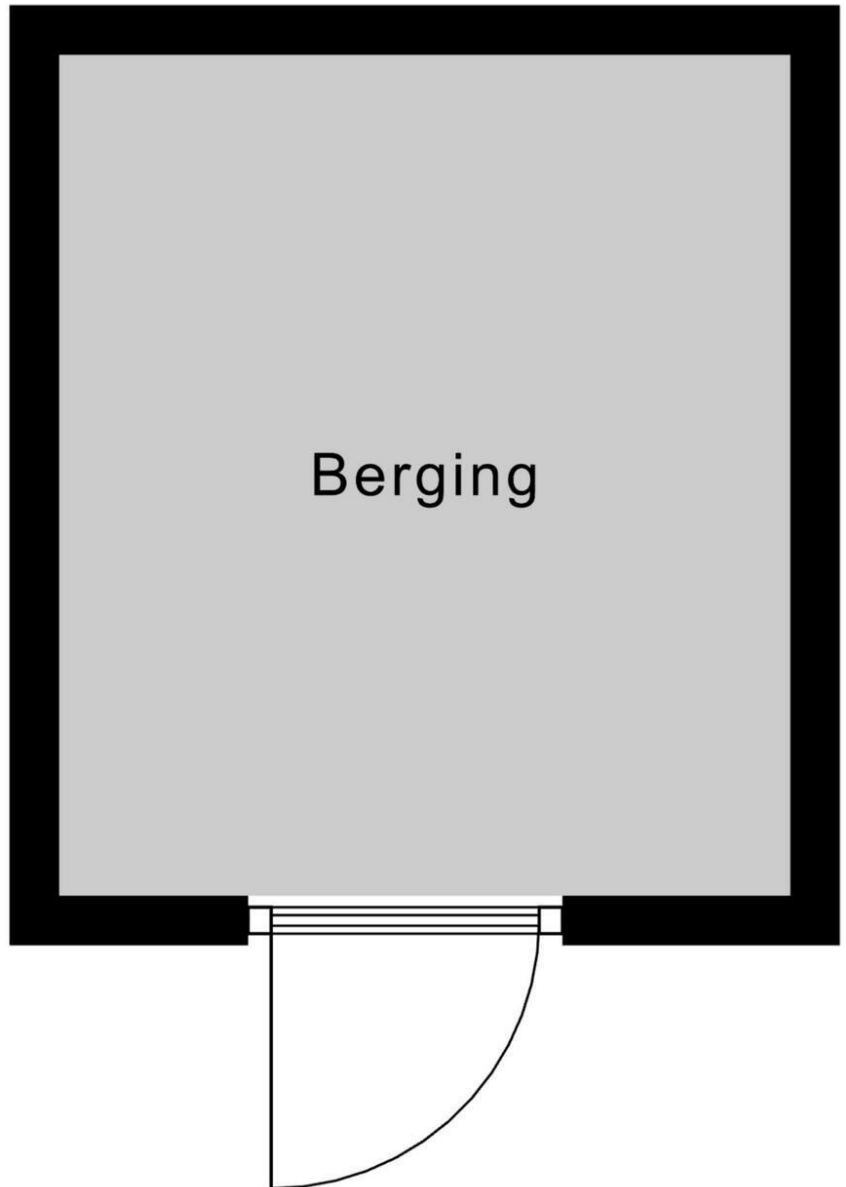


2e Verdieping

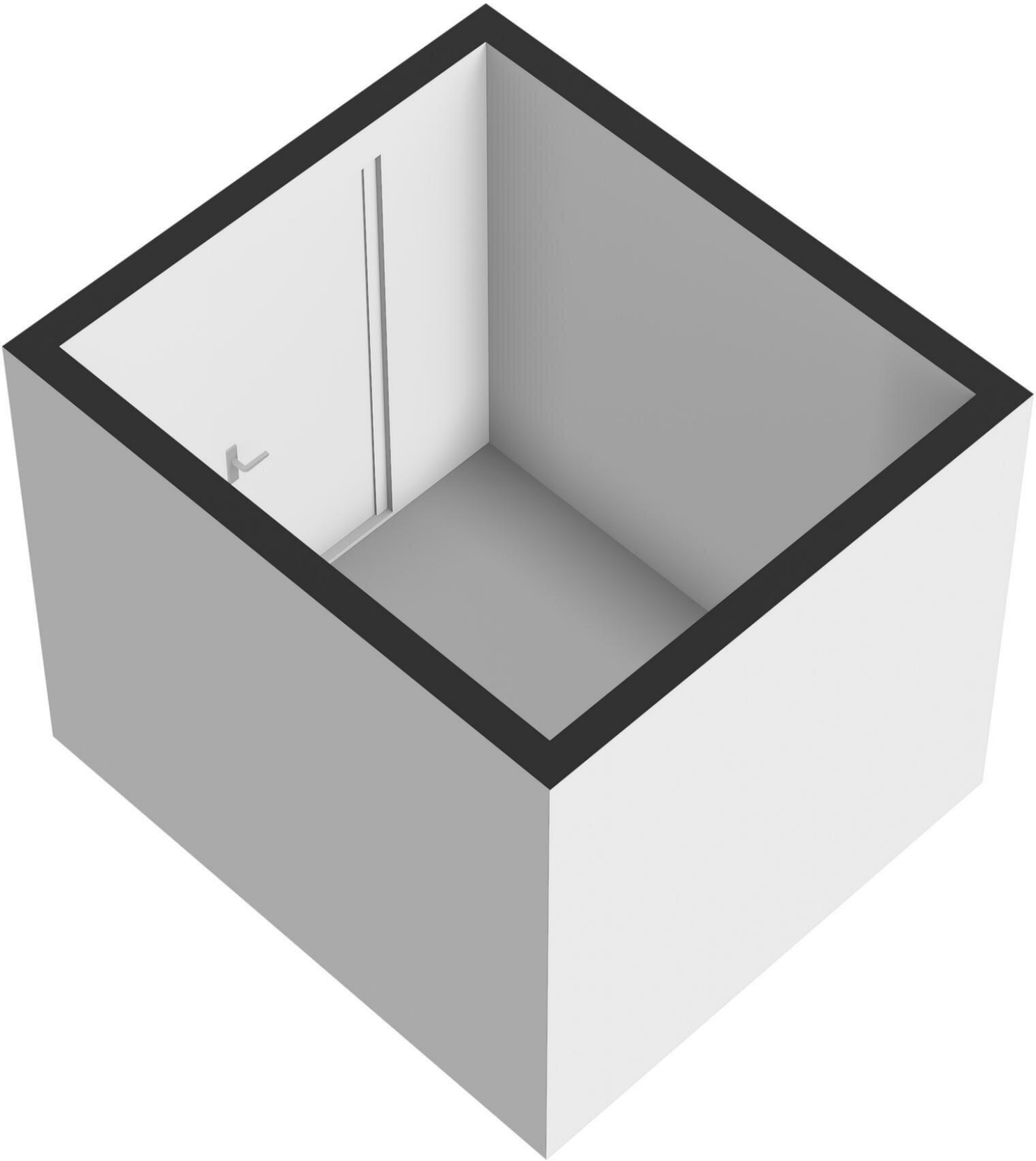


← 2.21 m →

↑
2.54 m
↓



Berging



De Willem Ruysstraat 11

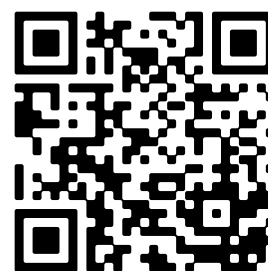
www.dewillemruysstraat11.nl



Bert Bimmel Makelaardij

Badhuisstraat 16
4381 LS, Vlissingen

www.bertbimmel.nl
0118 - 414 014



Scan Mij!