

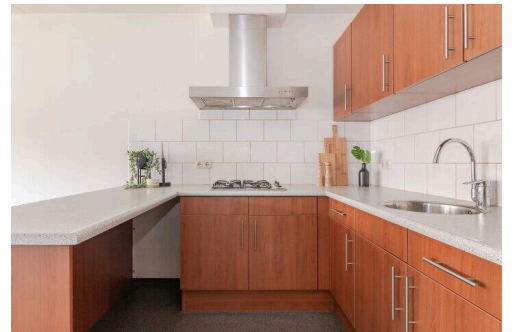
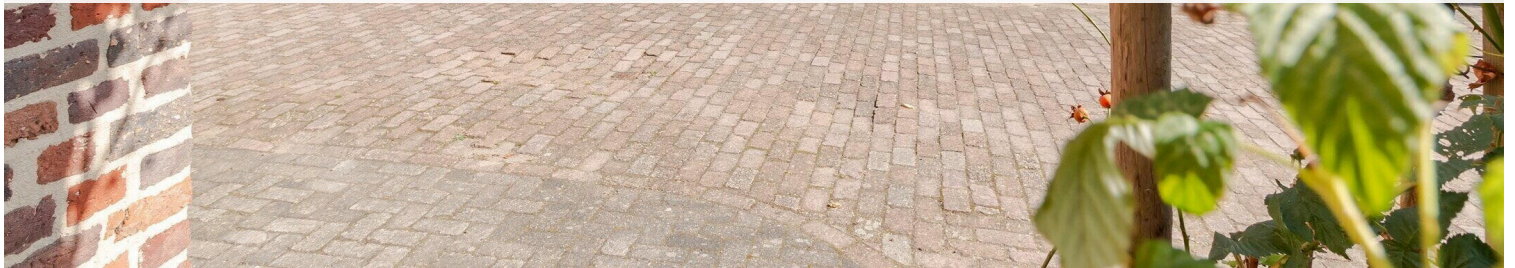
Buggenum

Noenever 10 | Vraagprijs € 245.000 k.k.



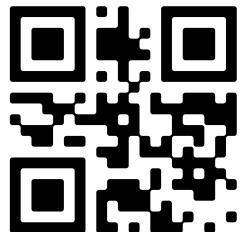
BESCHIKBAAR

WWW.NOENEVER10.NL



Type object:	Bovenwoning (appartement)
Bouwjaar:	2004
Woonoppervlakte:	62 m ²
Inhoud:	200 m ³
Aantal kamers:	3 kamers (2 slaapkamers)
Website:	www.noenever10.nl


Maison
MAKELAARS



www.maisonmakelaars.nl/rmre | 0475 475 831

Omschrijving

Noenever 10, 6082 BE Buggenum

Sfeervol appartement op de 1e verdieping gelegen in een volledig gerenoveerd, rustig gelegen pand aan de rand van Buggenum.

Het in 2004 gebouwde appartement heeft een woonkamer met open keuken, grote slaapkamer, kleine slaapkamer, wasruimte, CV ruimte, badkamer.

Het appartementencomplex bestaat uit 6 appartementen.

Via de gemeenschappelijk ingang gaat u naar de 1e verdieping met een trap naar boven waarna u een eigen voordeur heeft als ingang naar het appartement.

De U vormige keukenopstelling heeft warm donker houten kastfronten met rvs handgrepen en een grijs/wit aanrechtblad.

De keuken apparatuur bestaat uit:

- 4-pits gas fornuis
- RVS Schouwkap
- Koelkast met een vriesvakje

1x Parkeerplaats aanwezig

1x Berging aanwezig

Interesse in een bezichtiging? Neem dan contact met ons op: 0475-475831

Kenmerken

Vraagprijs:	€ 245.000 k.k.
Aanvaarding:	Beschikbaar per 07-07-2025

Bouw

Object type:	Bovenwoning (appartement)
Soort bouw:	Bestaande bouw
Bouwjaar:	2004

Oppervlakte en inhoud

Woonoppervlakte:	62 m ²
Inhoud:	200 m ³
Externe bergruimte:	4 m ²

Indeling

Aantal kamers:	3 kamers (2 slaapkamers)
Aantal woonlagen:	1 woonlaag

Bergruimte

Soort parkeergelegenheid:	Openbaar parkeren
---------------------------	-------------------

VvE Checklist

Inschrijving kvk:	Ja
Jaarlijkse vergadering:	Ja
Periodieke bijdrage:	Ja
Reservefonds aanwezig:	Nee
Onderhoudsplan:	Nee
Opstalverzekering:	Nee

Op de kaart

Noenever 10

Noenever 10, 6082 BE Buggenum

[Directions](#)

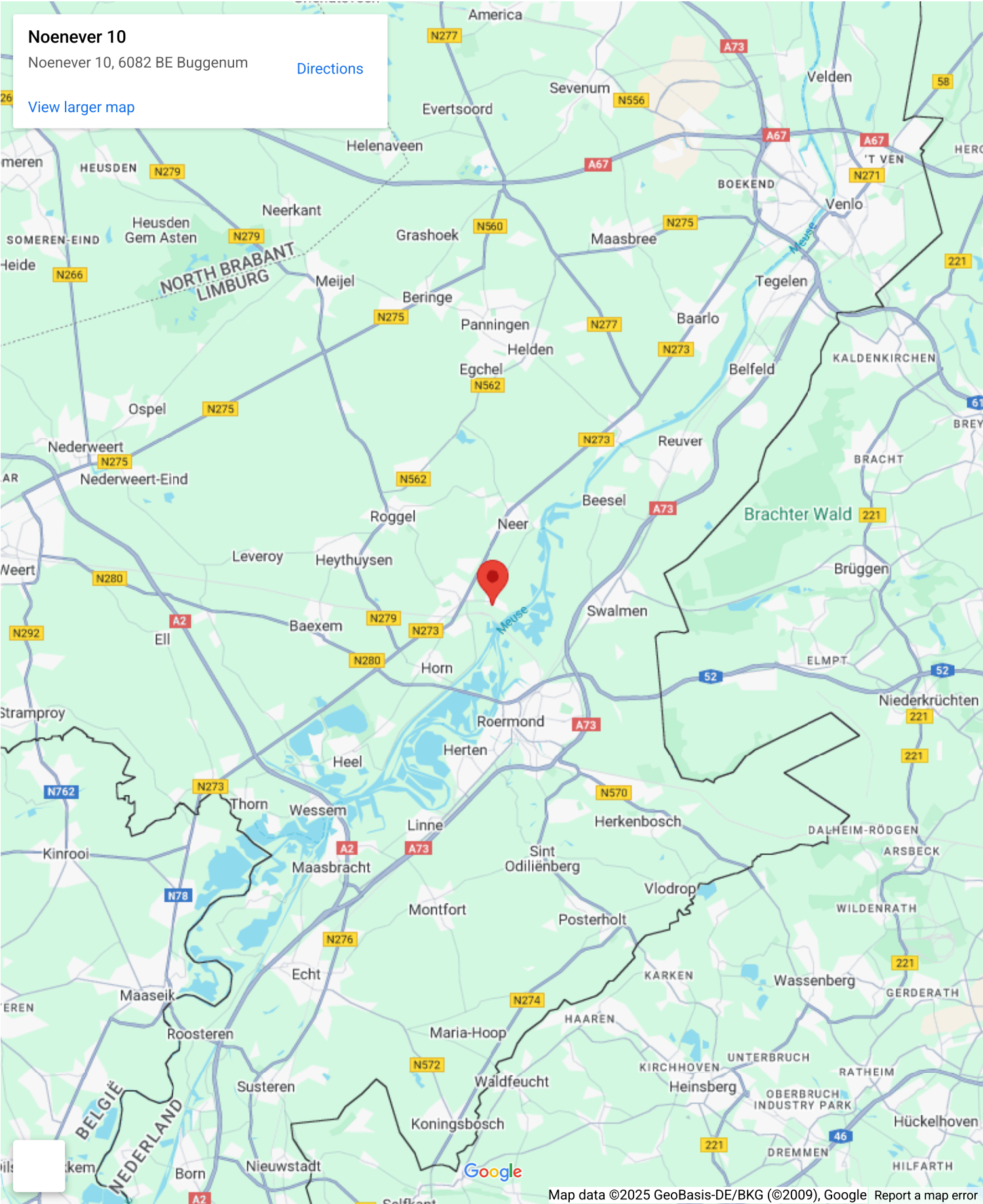
[View larger map](#)

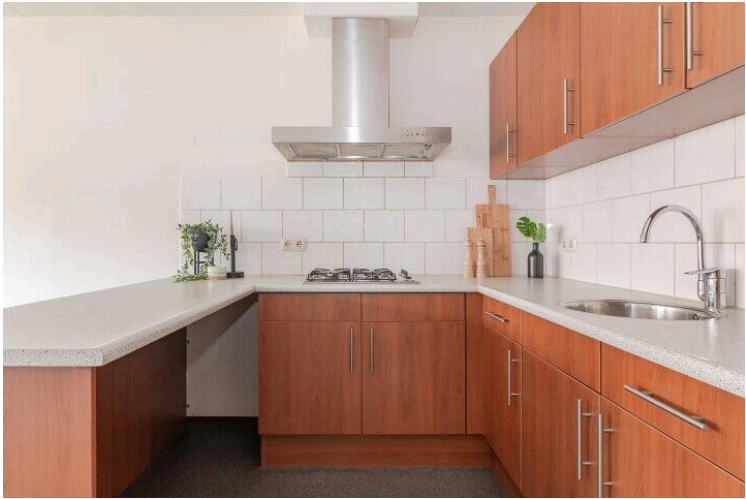
This Google Map shows a residential area in Buggenum, Netherlands. A red pin marks the location of Noenever 10. The map includes labels for several businesses: 'Pedicure Evelien, zorg voor uw voeten' (pedicure), 'Oppe Berg - Frituur, Maaltijdservice, Eetcafé' (restaurant/café), 'Buggenum Palace' (entertainment), 'Cafe "De Eyk"' (café), and 'Huys en Hof Christien Reinders' (home/hotel). The street network is visible, with 'Dorpsstraat' running horizontally and 'Noenever' running vertically. A green area at the bottom represents a park or sports field, labeled 'Speelplaats' (playground). The Google logo and map data copyright information are at the bottom.

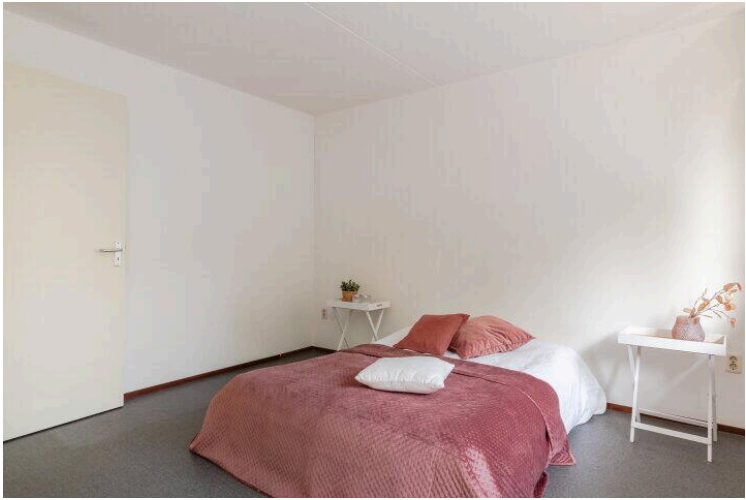
Google

Map data ©2025 Google Report a map error

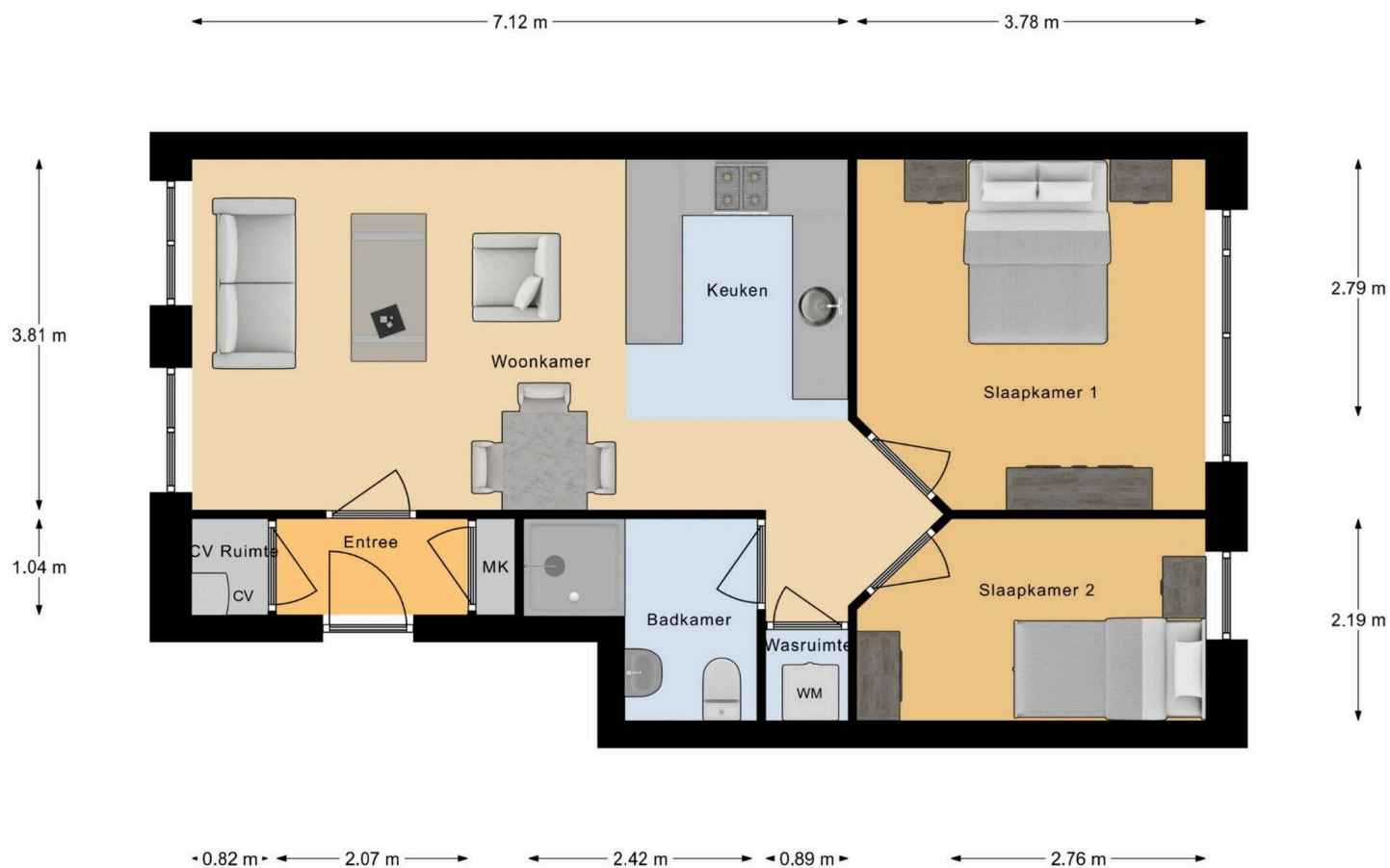
Op de kaart





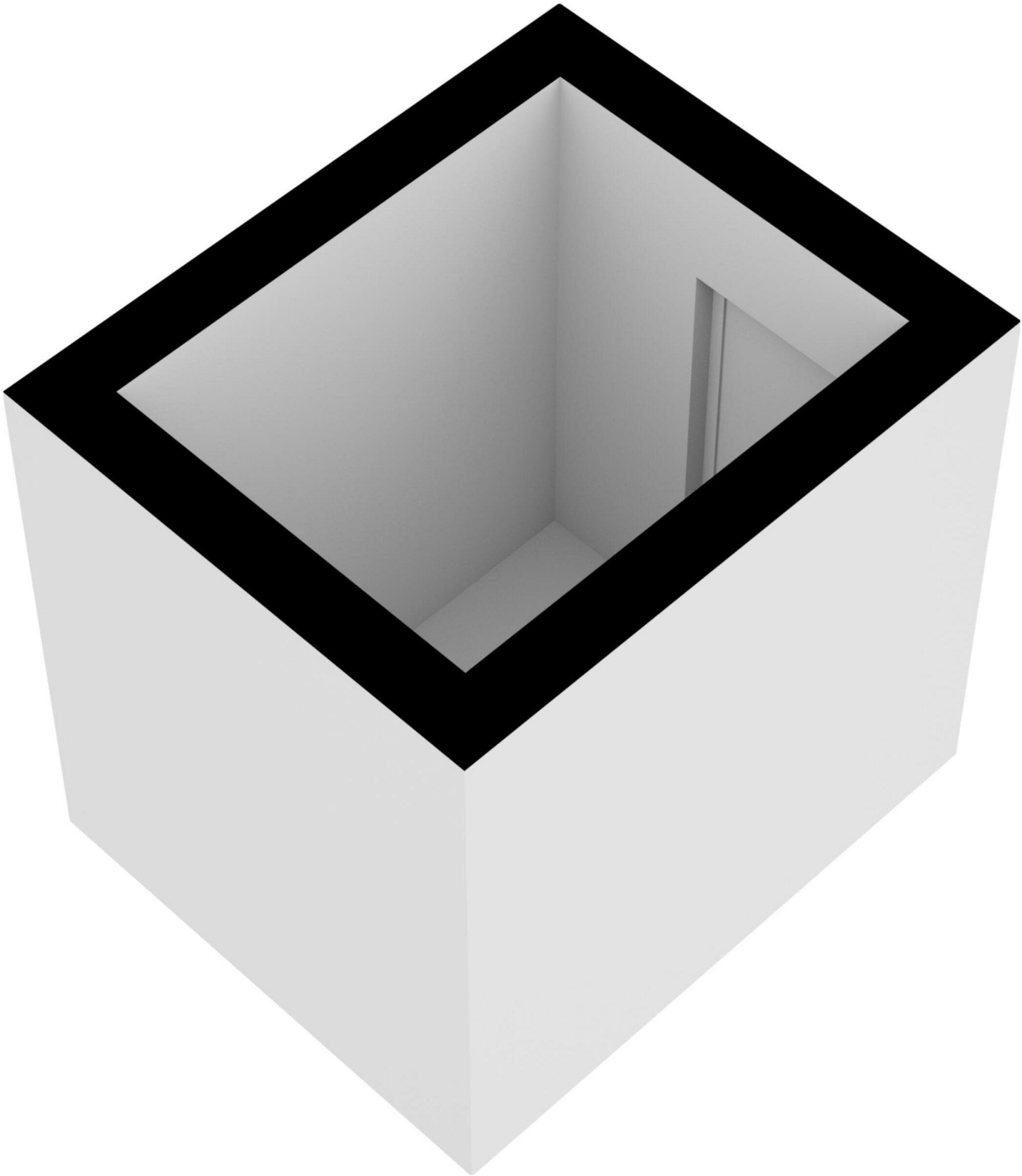




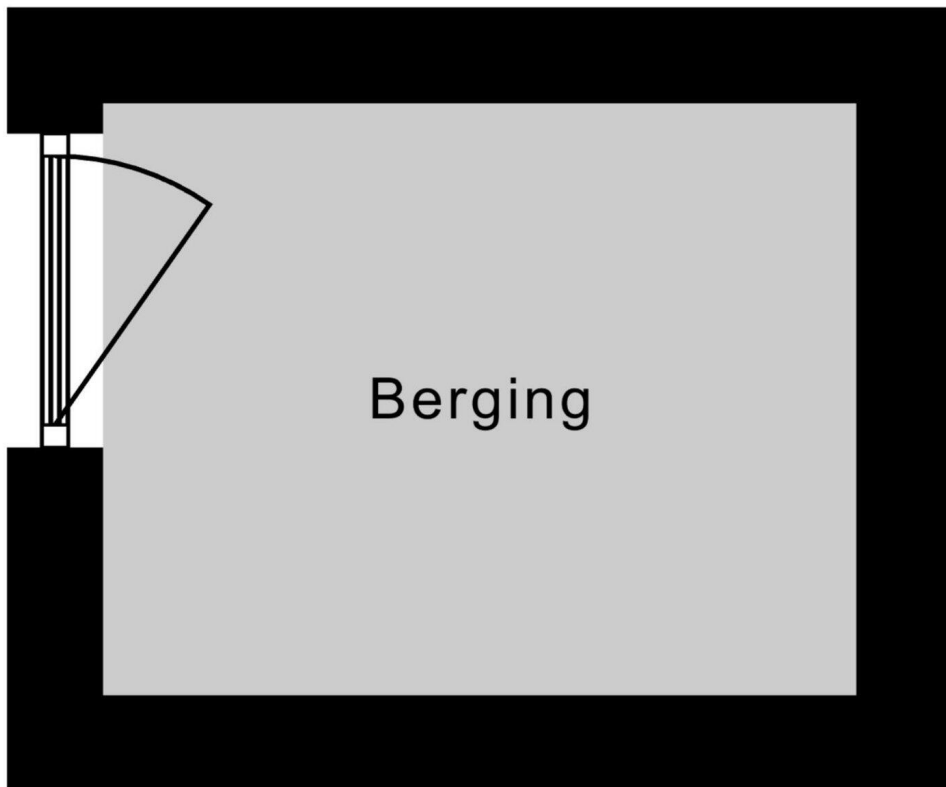


Appartement



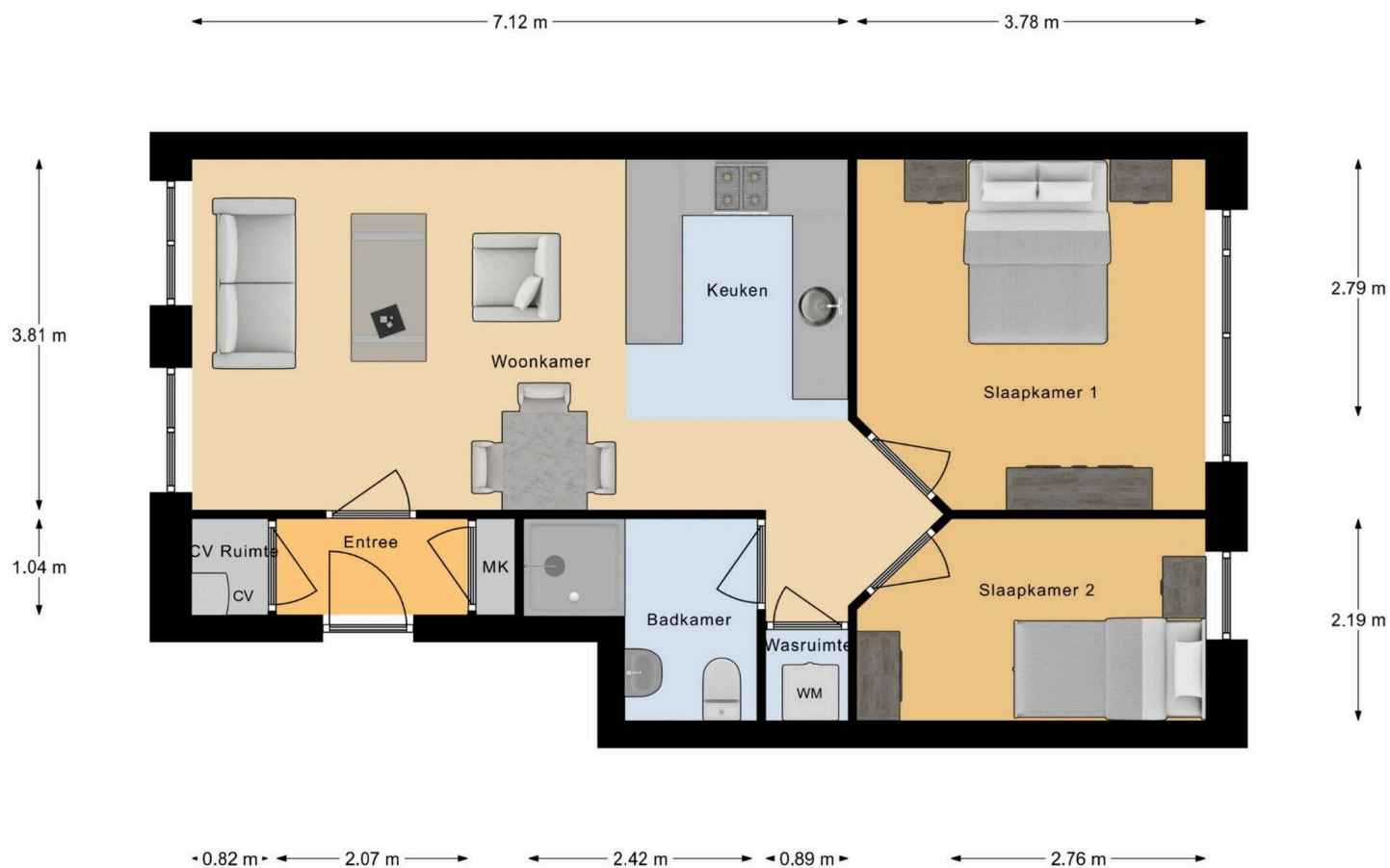


← 2.35 m →



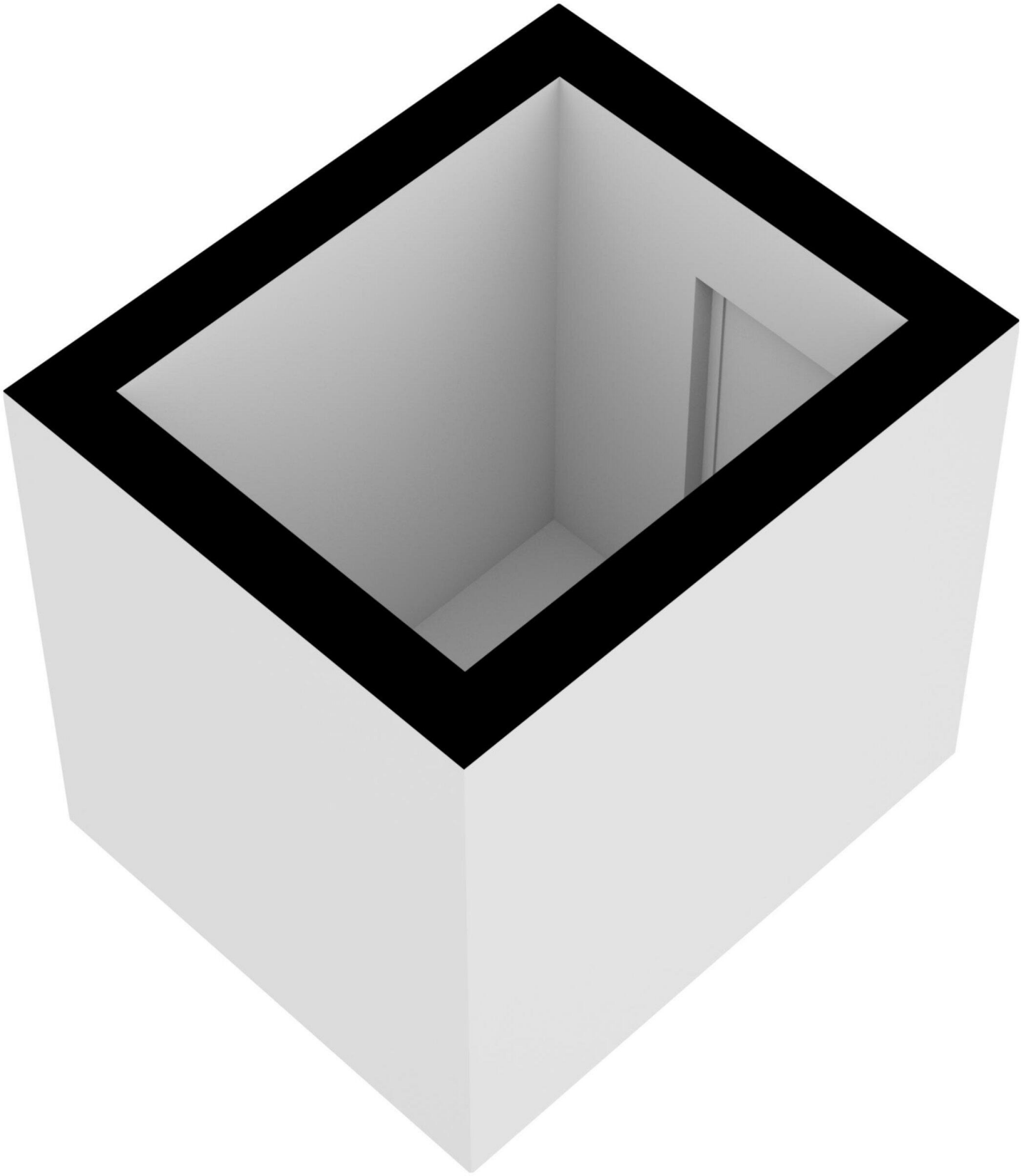
↑
1.85 m
↓

Berging

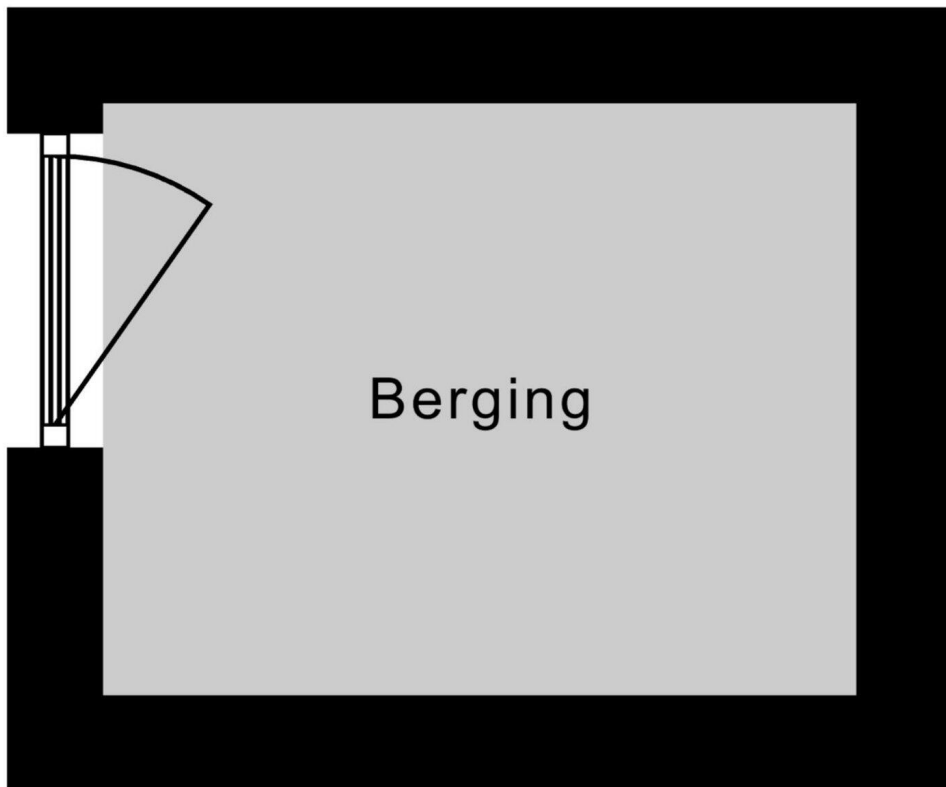


Appartement





← 2.35 m →



↑
1.85 m
↓

Berging

Noenever 10

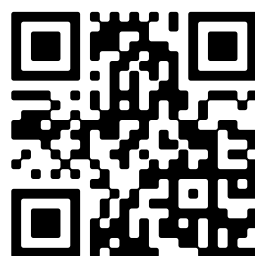
www.noenever10.nl



Maison Makelaars RMRE

Willem II Singel 35
6041 HP, Roermond

www.maisonmakelaars.nl/rmre
0475 475 831



📱 Scan Mij!