

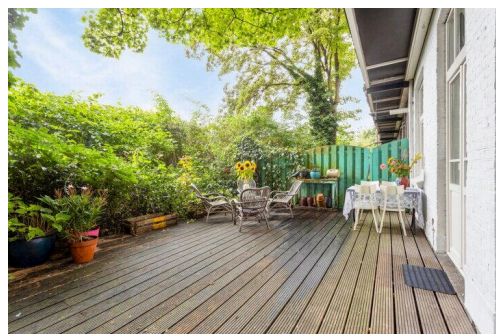
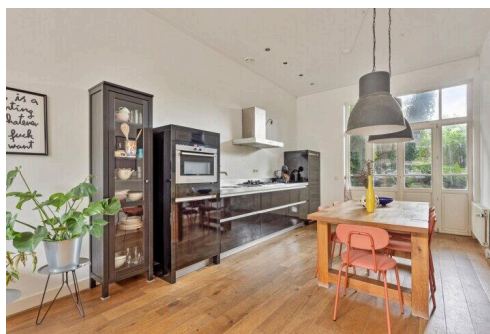
Amsterdam

Zeeburgerdijk 27 H | Vraagprijs € 519.500 k.k.



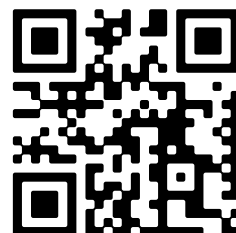
BESCHIKBAAR

WWW.ZEEBURGERDIJK27H.NL



Type object:	Benedenwoning (appartement)
Bouwjaar:	1914
Woonoppervlakte:	67 m ²
Inhoud:	222 m ³
Aantal kamers:	3 kamers (2 slaapkamers)
Website:	www.zeeburgerdijk27h.nl


wonen023.nl



Omschrijving

Zeeburgerdijk 27 H, 1093 SL Amsterdam

Sfeervol 3-kamer appartement met royaal terras in bruisend Amsterdam-Oost

Instapklaar en comfortabel benedenhuis met 2 slaapkamers, veel lichtinval én een buitenkans: een ruim terras van maar liefst 36 m²! Gelegen aan de levendige Zeeburgerdijk in de populaire Dapperbuurt, op loopafstand van de Dappermarkt, het Oosterpark en de Javastraat.

Kenmerken op een rij

- Woonoppervlakte: ca. 62 m²
- 2 slaapkamers
- Terras van 36 m² op het zuidoosten
- Begane grond
- Bouwjaar: 1914
- Energielabel D
- Erfpacht afgekocht t/m 31 juli 2038
- Actieve VvE
- Maandelijkse VvE-bijdrage: € 108,34
- Oplevering in overleg

Indeling

Via je eigen entree op de begane grond stap je binnen in een lichte, sfeervolle woning met een prettige indeling. Aan de voorzijde bevindt zich de gezellige woonkamer. De keuken aan de achterzijde geeft toegang tot het zonnige, beschutte terras – een perfecte plek voor een barbecue, borrel of gewoon ontspannen met een boek.

Er zijn twee goede slaapkamers, ideaal voor een stel, gezin of thuiswerkruimte. De badkamer is netjes en voorzien van bad, douche, wastafel en toilet. Dankzij de efficiënte indeling voelt het appartement verrassend ruim aan.

Omgeving

De ligging aan de Zeeburgerdijk is perfect voor wie houdt van stadse energie én comfort. In de directe omgeving vind je onder andere de Dappermarkt, het Oosterpark, Studio/K, Brouwerij 't IJ en talloze hippe eet- en koffiezaken aan de Javastraat. Muiderpoortstation ligt op slechts enkele minuten lopen en met de fiets ben je in 15 minuten in het centrum van Amsterdam. Ook met de auto ben je snel op de A10.

Bijzonderheden:

- Terras van uitzonderlijke grootte voor Amsterdamse begrippen
- Gelegen in een actieve en gezonde VvE
- Woning maakt deel uit van een charmant pand uit 1914
- Canon erfpacht afgekocht tot 31-07-2038
- Rustige ligging, maar met volop levendigheid om de hoek

Enthousiast geworden?

Plan vandaag nog een bezichtiging in en ontdek zelf wat deze heerlijke woning aan de Zeeburgerdijk 27-H te bieden heeft!

Deze woning heeft ook een eigen website: zeeburgerdijk27H.nl

Kenmerken

Vraagprijs:	€ 519.500 k.k.
Aanvaarding:	In overleg

Bouw

Object type:	Benedenwoning (appartement)
Soort bouw:	Bestaande bouw
Bouwjaar:	1914

Oppervlakte en inhoud

Woonoppervlakte:	67 m²
Inhoud:	222 m³
Gebouwgebonden buitenruimte:	8 m²

Indeling

Aantal kamers:	3 kamers (2 slaapkamers)
Aantal woonlagen:	1 woonlaag

Energie

Energielabel:	D
---------------	---

Buitenruimte

Ligging:	Aan drukke weg, in centrum en vrij uitzicht
Tuin:	Zonneterras
Ligging tuin:	Gelegen op het zuidoosten

Bergruimte

Soort parkeergelegenheid:	Betaald parkeren en parkeervergunningen
---------------------------	---

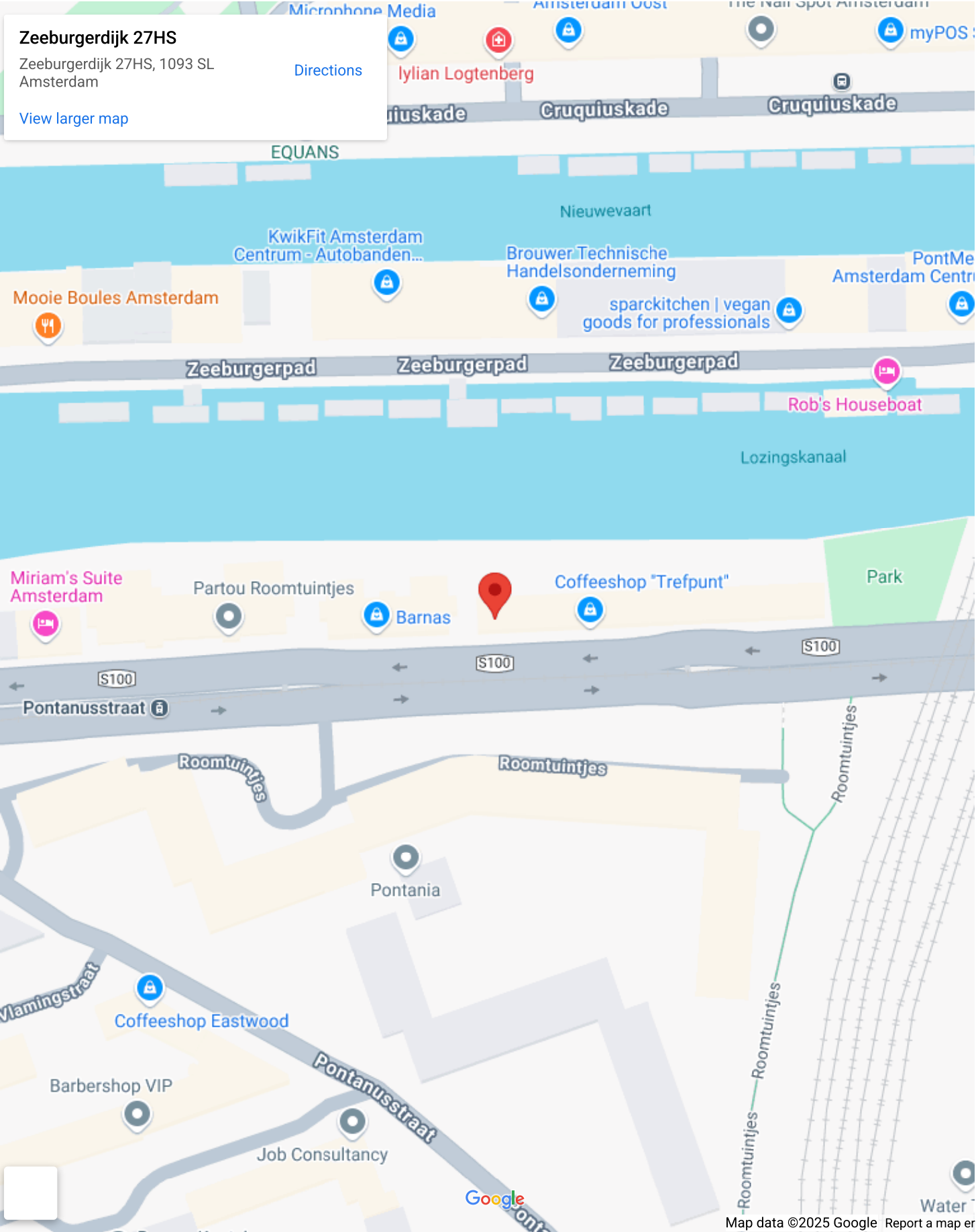
VvE Checklist

Inschrijving kvk:	Nee
Jaarlijkse vergadering:	Nee
Periodieke bijdrage:	Nee
Reservefonds aanwezig:	Nee
Onderhoudsplan:	Nee

Opstalverzekering:

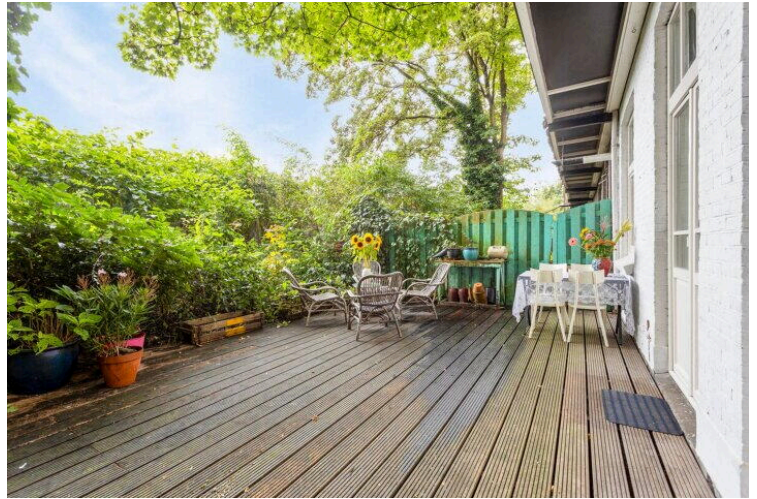
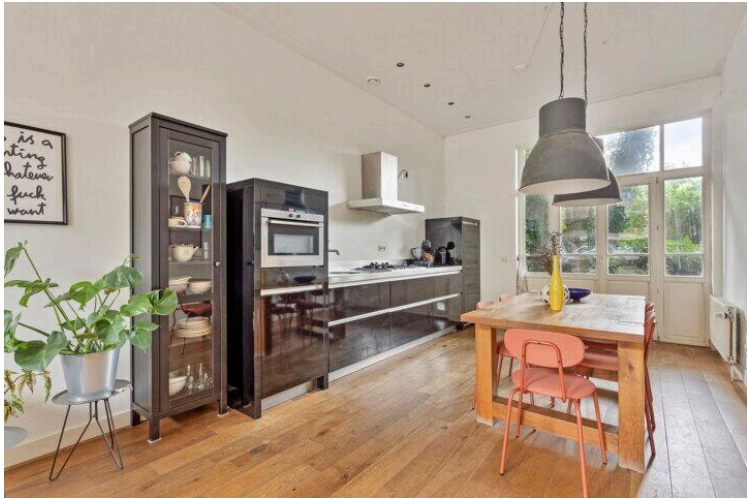
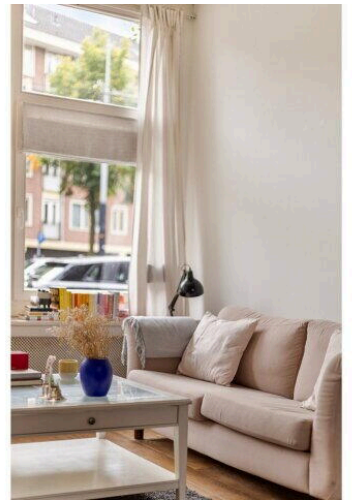
Nee

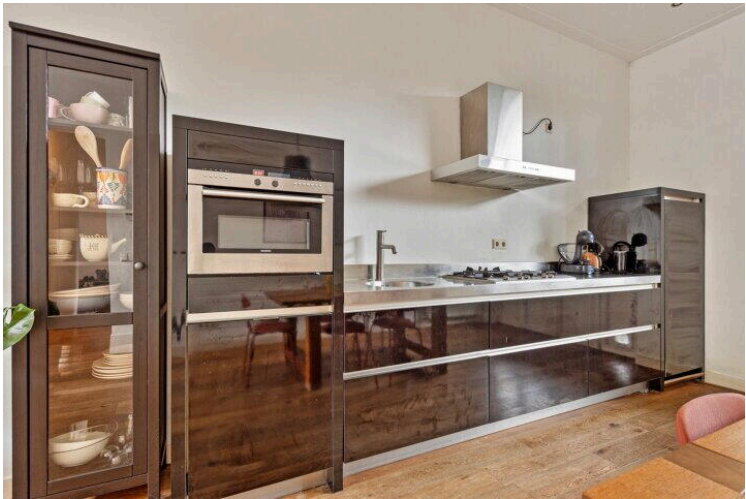
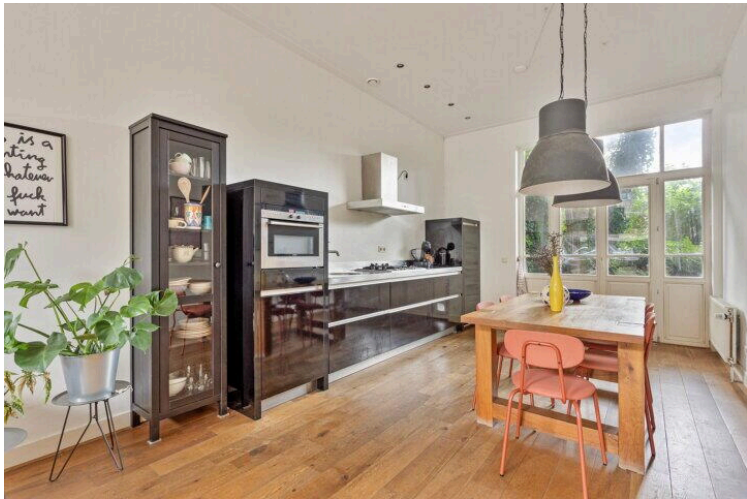
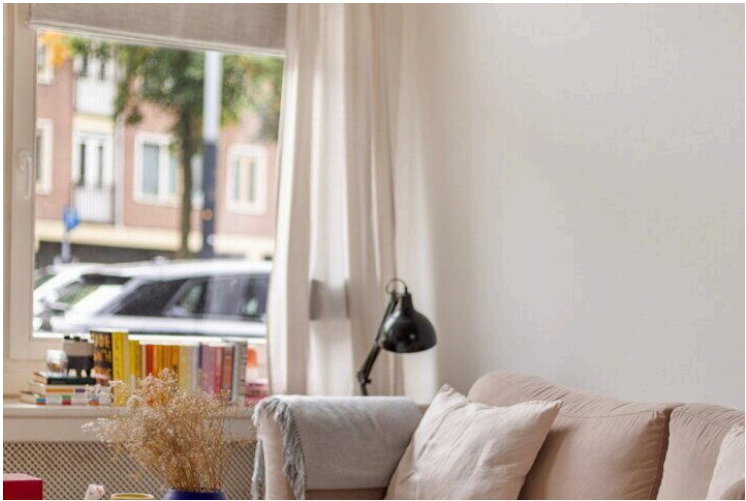
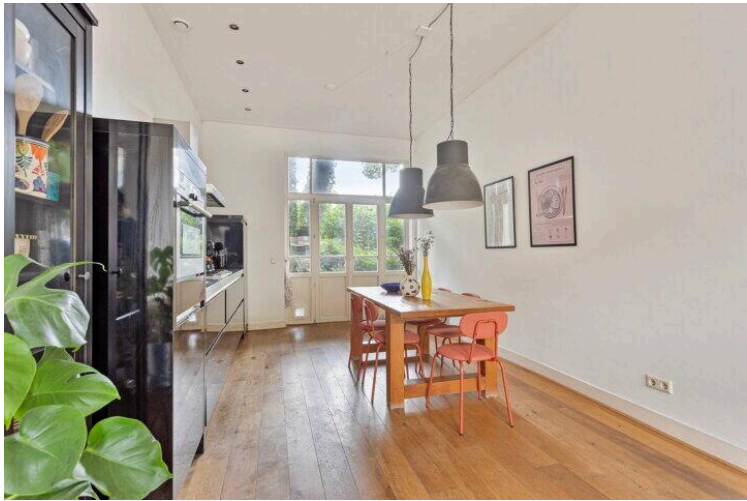
Op de kaart

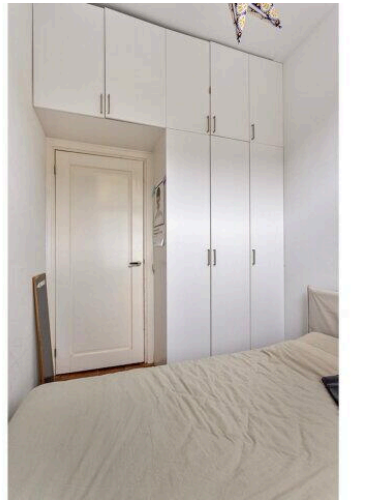
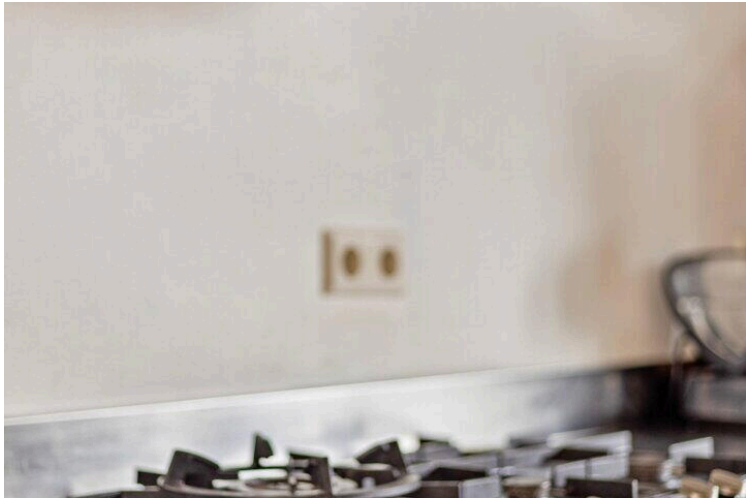


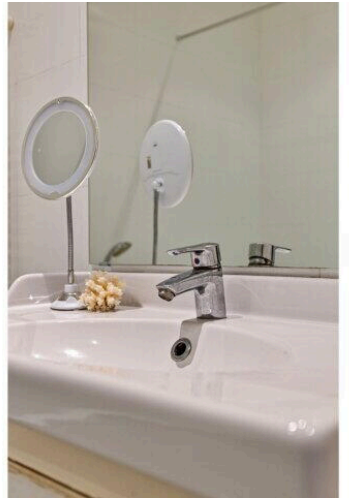
A detailed map of Amsterdam and its surrounding regions, including North Holland and Utrecht. The map shows the city's layout with various districts like Amsterdam-Noord, Amsterdam-Oost, Amsterdam-Zuid, and Westpoort. A red pin marks the location of Zeeburgerdijk 27HS in the Amsterdam-Noord district. The map includes major roads (A1, A2, A4, A5, A6, A7, A8, A9, A10, A205, A27), water bodies (IJmeer, IJperveld, Westeinderplassen), and other landmarks like Schiphol airport. A white box in the top left corner contains the address 'Zeeburgerdijk 27HS', 'Zeeburgerdijk 27HS, 1093 SL Amsterdam', and links for 'Directions' and 'View larger map'. The Google logo is visible in the bottom center, and map data is attributed to GeoBasis-DE/BKG (©2009) and Google.

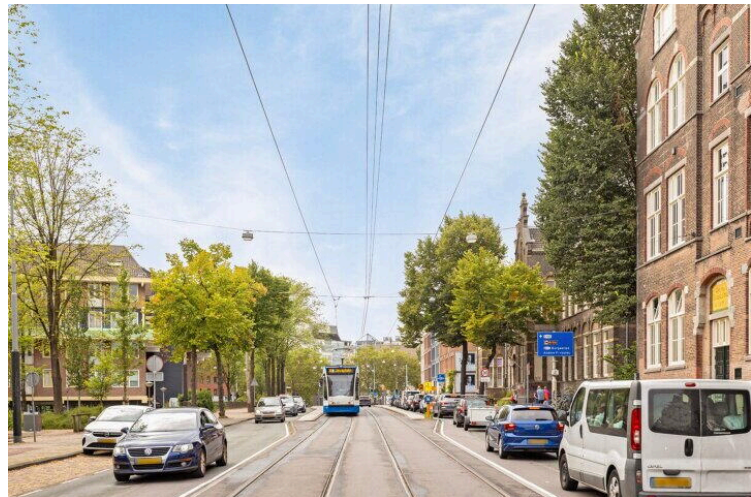
Map data ©2025 GeoBasis-DE/BKG (©2009), Google [Report a map error](#)











Zeeburgerdijk 27 H

www.zeeburgerdijk27h.nl

ready
to sell?



Wonen023.nl

Cruquiuszoom 58
2142EW, Cruquius

