



🏠 Suze Groeneweglaan 118, Vlissingen

💶 Vraagprijs: € 595.000 k.k.

🏠 Woonoppervlakte: 126 m<sup>2</sup>

📐 Perceeloppervlakte: 539 m<sup>2</sup>

🛏️ Kamers: 4 kamers (3 slaapkamers)

🌱 Energielabel: B



📱 Scan Mij!

# Omschrijving

## **Suze Groeneweglaan 118, 4385 KP Vlissingen**

Ruime, vrijstaande woning onder architectuur ontworpen en gebouwd in 1997. Fraai, kubistisch vormgegeven waardoor het woonoppervlak heel effectief bruikbaar is. Door de bouw in de jaren '90 komt veel daglicht naar binnen en is de afwerking in lichte tinten uitgevoerd.

De woning is gelegen op een fraai kavel van 539 m2, gelegen aan de rand van het populaire Rosenberg. Het perceel grenst aan de achterzijde aan een watergang, dus een uiterst vrije ligging zonder bebouwing aan de achterkant.

De woning geheel vrijstaand en uitstekend geïsoleerd wat zelfs zonder extra verduurzaming al een energielabel B oplevert. Het platte dak is daarnaast ook nog eens uitstekend geschikt om zonnepanelen of andere verduurzamingsmiddelen aan te brengen. De woning wordt centraal verwarmd met radiatoren en convectoren, gevoed door een nieuwe HR ketel (2024). Alle kozijnen zijn uitgevoerd in kunststof en voorzien van dubbele beglazing.

De indeling is heel goed doordacht. Zo is de hal heel licht en dus zeer gastvrij. De woonkamer is tuingericht en door een glasruit, visueel verbonden met de achtertuin. Alleen de zitkamer is al ruim 30 m2; de eetkamer is onderdeel van de living (de parketvloer maakt het tot één geheel) en direct gekoppeld aan de open keuken. Grote bijkeuken voor het plaatsen van meer dan voldoende extra witgoed en is tevens een doorloop naar de garage. Deze woning is levensloopbestendig want de hoofdslaapkamer is op de begane grond gesitueerd en gekoppeld aan een compleet uitgevoerde badkamer.

Boven bevinden zich ook nog twee slaapkamers en een eigen sanitaire ruimte met een inloopdouche.

Een fantastisch huis wat cosmetisch wat aandacht verdient en garant staat voor lange tijd levensloopbestendig wonen.

Voor meer informatie verwijzen wij u graag naar onze website. Voor het plannen van een bezichtiging, neem contact op met Bert Bimmel Makelaardij (0118-414014) en wij geven u graag een rondleiding.

## Kenmerken

|              |                |
|--------------|----------------|
| Vraagprijs:  | € 595.000 k.k. |
| Aanvaarding: | In overleg     |

## Bouw

|              |                                              |
|--------------|----------------------------------------------|
| Object type: | Eengezinswoning, vrijstaande woning          |
| Soort bouw:  | Bestaande bouw                               |
| Bouwjaar:    | 1997                                         |
| Soort dak:   | Plat dak bedekt met bitumineuze dakbedekking |

## Oppervlakte en inhoud

|                           |                    |
|---------------------------|--------------------|
| Woonoppervlakte:          | 126 m <sup>2</sup> |
| Perceeloppervlakte:       | 539 m <sup>2</sup> |
| Inhoud:                   | 546 m <sup>3</sup> |
| Overige inpandige ruimte: | 19 m <sup>2</sup>  |

## Indeling

|                        |                                                                                |
|------------------------|--------------------------------------------------------------------------------|
| Aantal kamers:         | 4 kamers (3 slaapkamers)                                                       |
| Aantal badkamers:      | 2 badkamers                                                                    |
| Badkamervoorzieningen: | Ligbad, toilet, douche, bidet, wastafelmeubel wastafel, inloopdouche           |
| Aantal woonlagen:      | 2 woonlagen                                                                    |
| Voorzieningen:         | Mechanische ventilatie, tv-kabel, buitenzonwering, rookkanaal, glasvezel kabel |

## Energie

|               |                                                         |
|---------------|---------------------------------------------------------|
| Energielabel: | B                                                       |
| Isolatie:     | Dakisolatie, muurisolatie, vloerisolatie, dubbel glas   |
| Verwarming:   | Cv-ketel, houtkachel                                    |
| Warm water:   | Cv-ketel                                                |
| Cv ketel:     | Intergas hr combiketel gas gestookt uit 2024 (eigendom) |

## Buitenruimte

|          |                                           |
|----------|-------------------------------------------|
| Ligging: | Aan water, in woonwijk, beschutte ligging |
|----------|-------------------------------------------|



|                 |                                                      |
|-----------------|------------------------------------------------------|
| Tuin:           | Achtertuintuin, voortuintuin, zijtuin, zonneterras   |
| Achtertuintuin: | 255 m² (15 meter diep en 17 meter breed)             |
| Ligging tuin:   | Gelegen op het zuidoosten en bereikbaar via achterom |

**Bergruimte**

|                           |                                     |
|---------------------------|-------------------------------------|
| Soort parkeergelegenheid: | Openbaar parkeren, op eigen terrein |
|---------------------------|-------------------------------------|

**Garage**

|                       |                           |
|-----------------------|---------------------------|
| Soort garage:         | Aangebouwd steen          |
| Capaciteit garage:    | 1 auto                    |
| Voorzieningen garage: | Elektra, elektrische deur |

# Op de kaart

## Suze Groeneweglaan 118

Suze Groeneweglaan 118, 4385 KP  
Vlissingen

[Directions](#)

[View larger map](#)



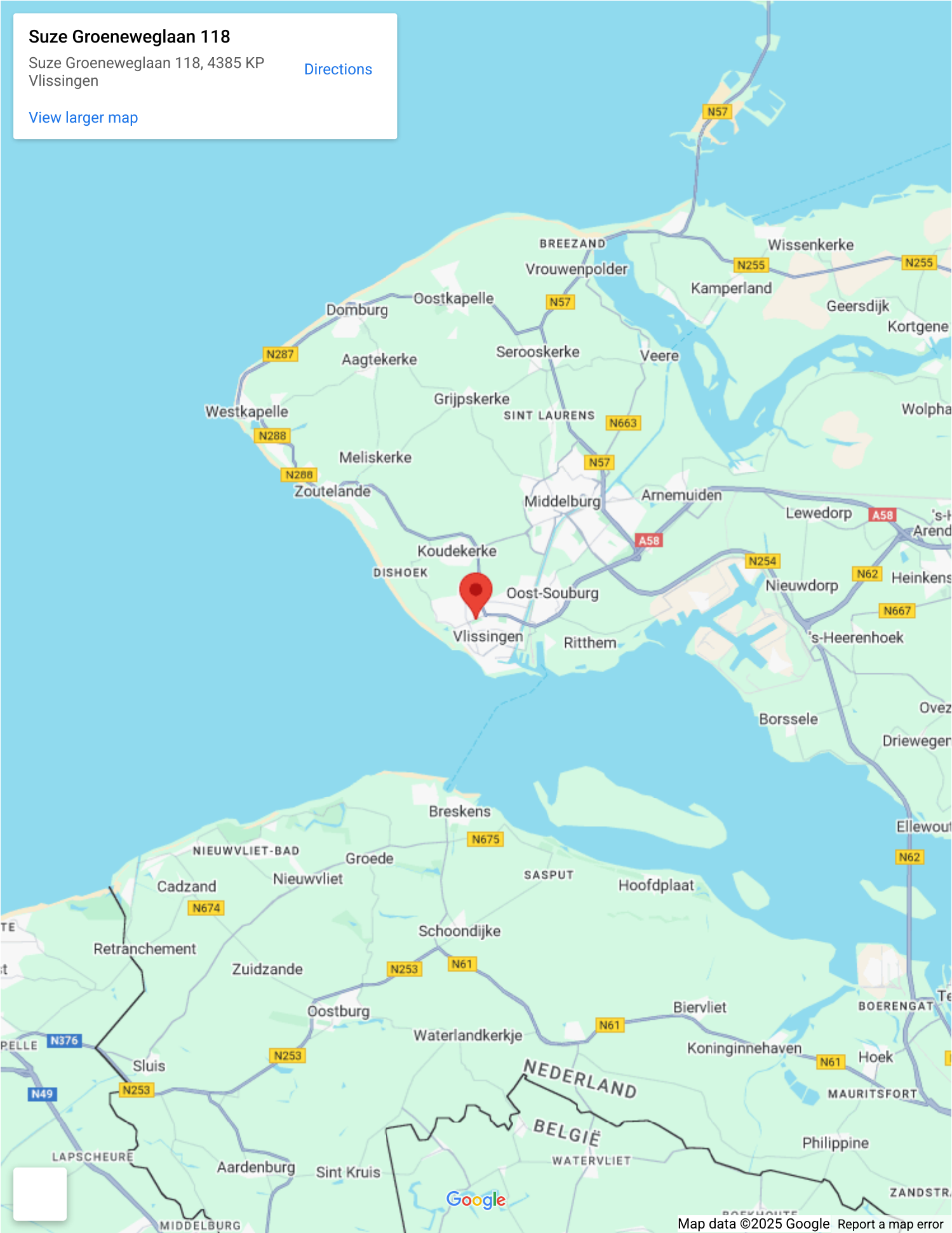
# Op de kaart

## Suze Groeneweglaan 118

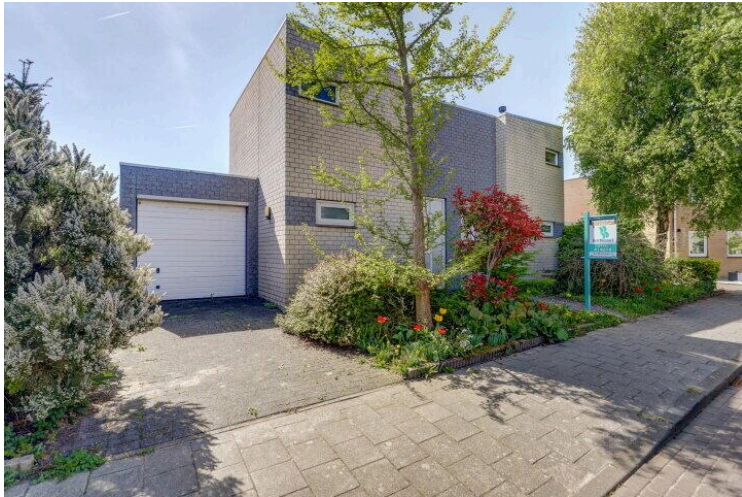
Suze Groeneweglaan 118, 4385 KP  
Vlissingen

[Directions](#)

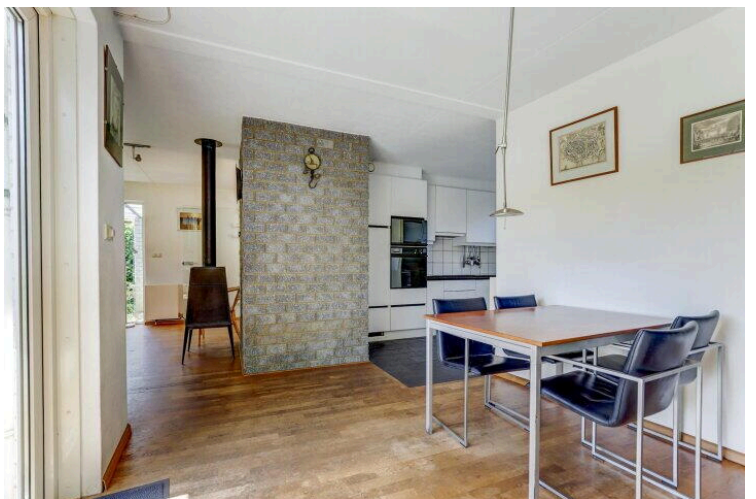
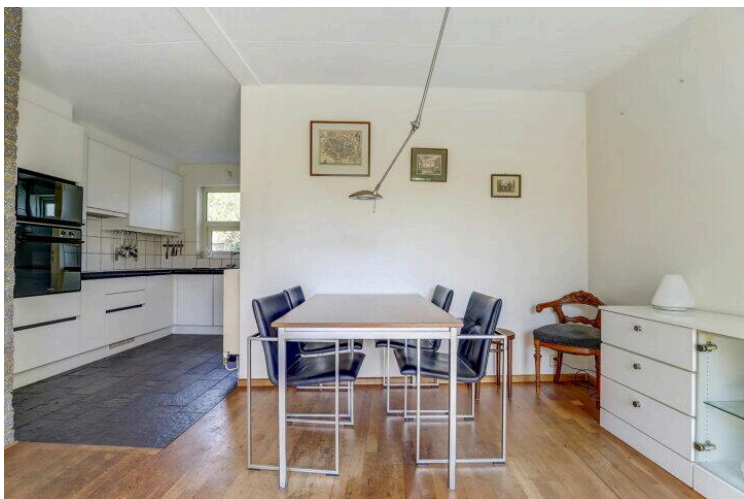
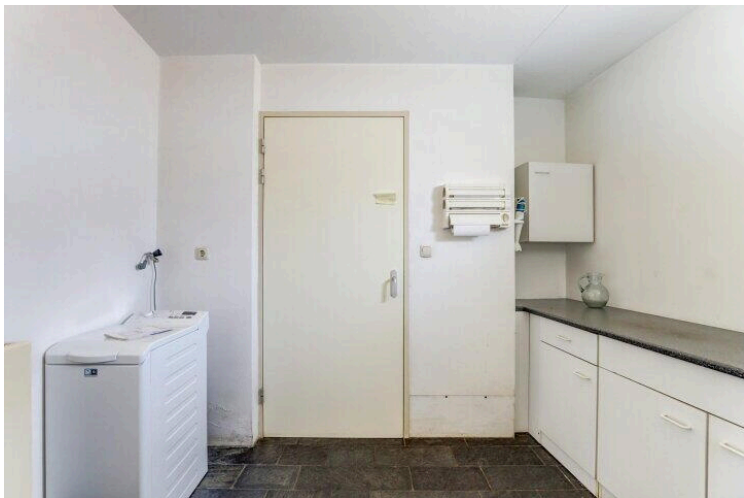
[View larger map](#)



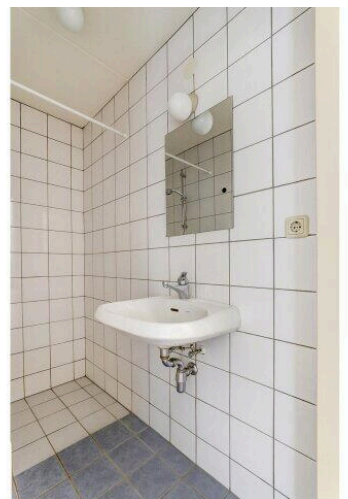
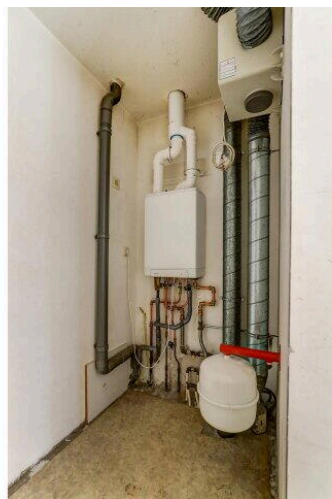
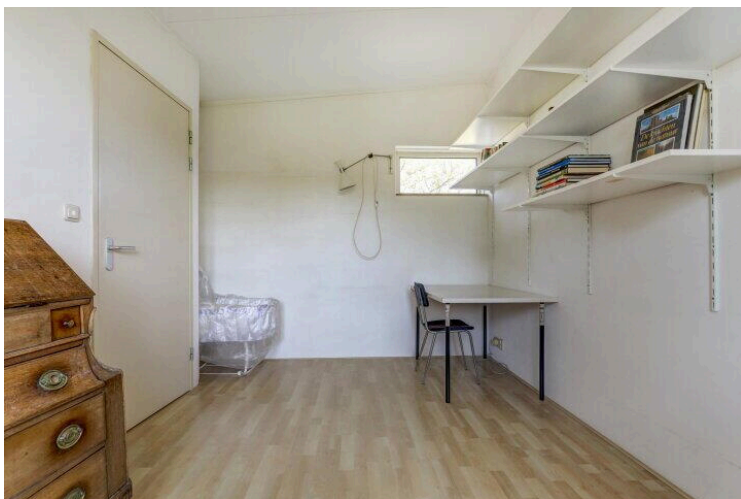
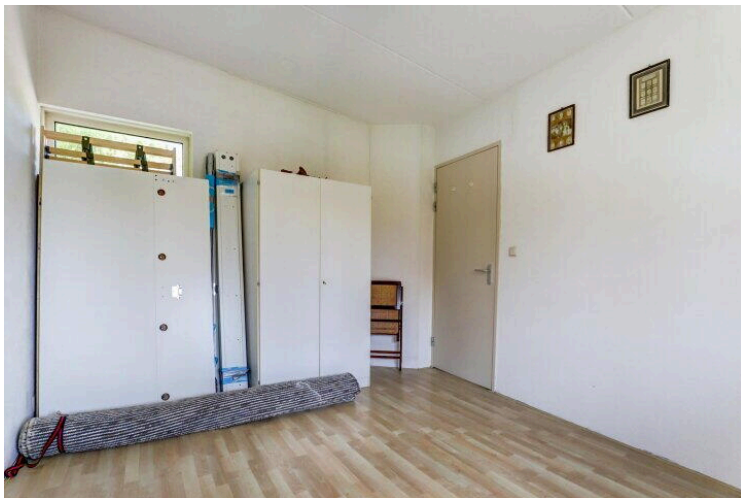
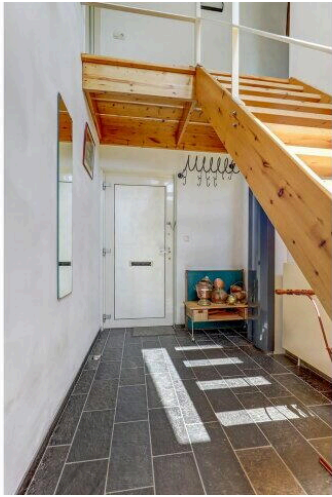




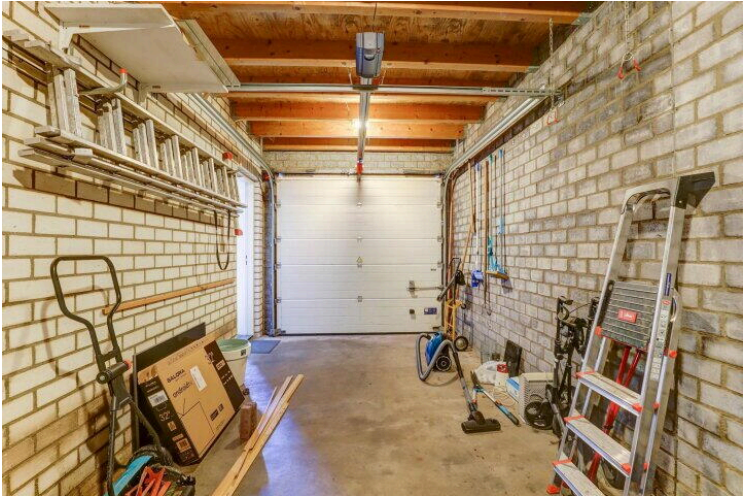
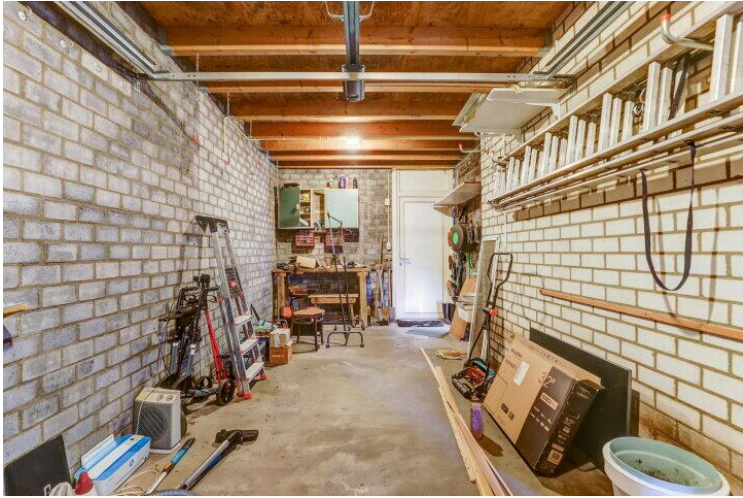




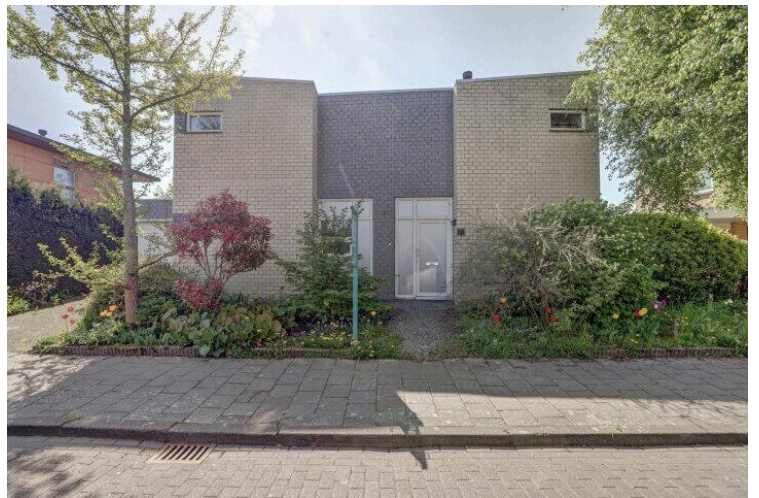
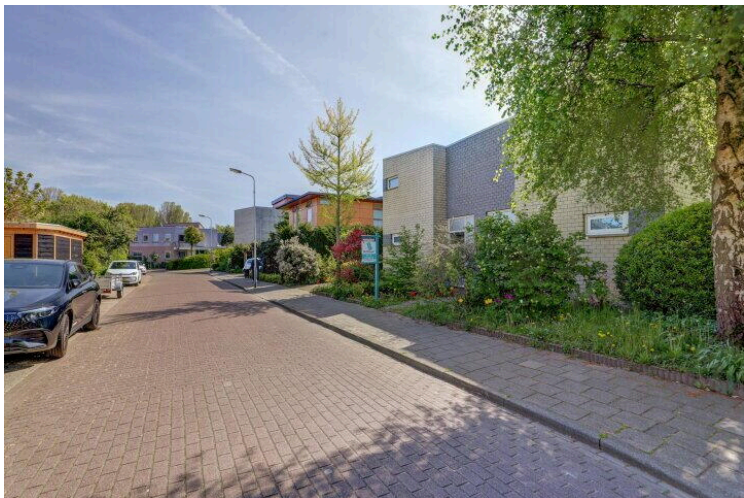
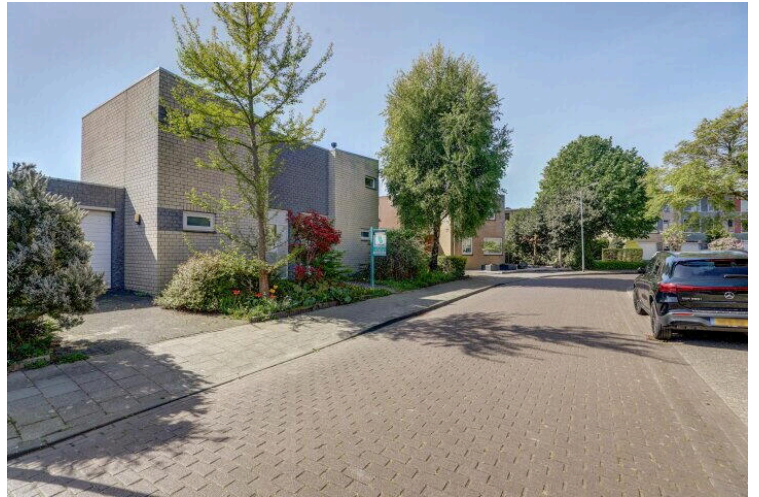
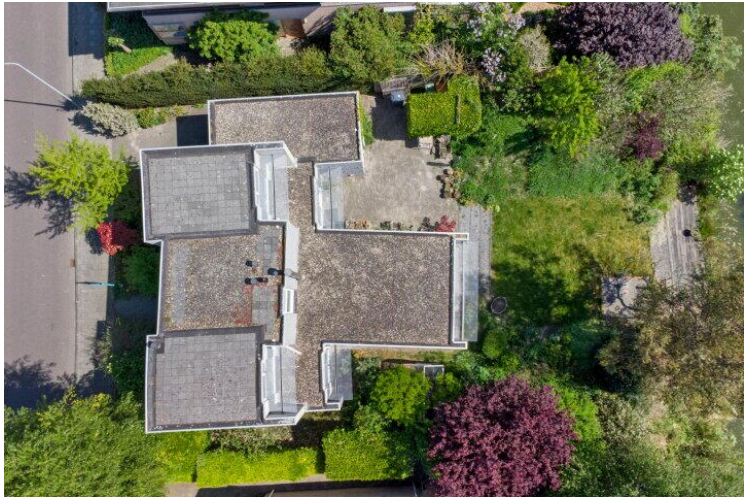










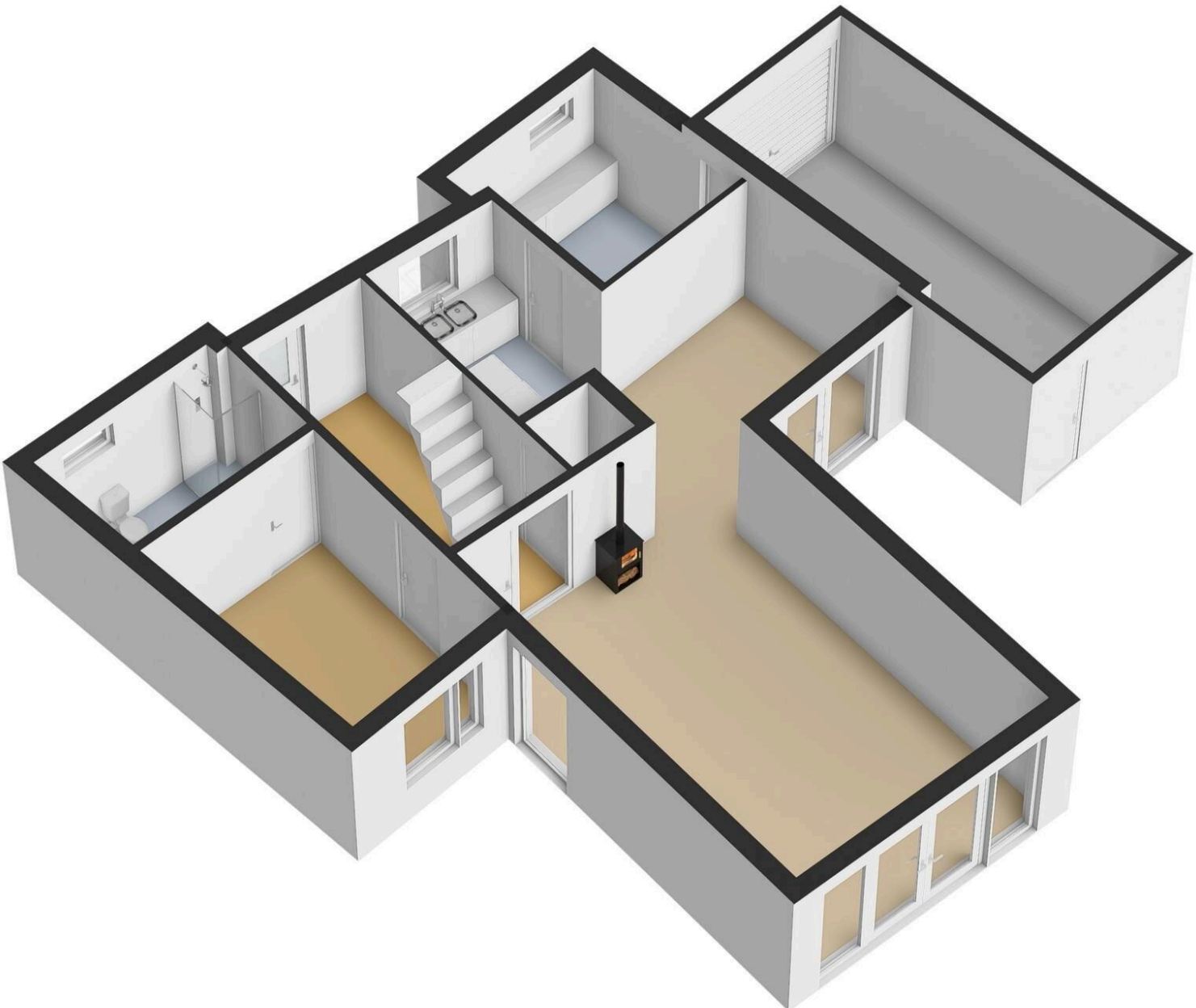


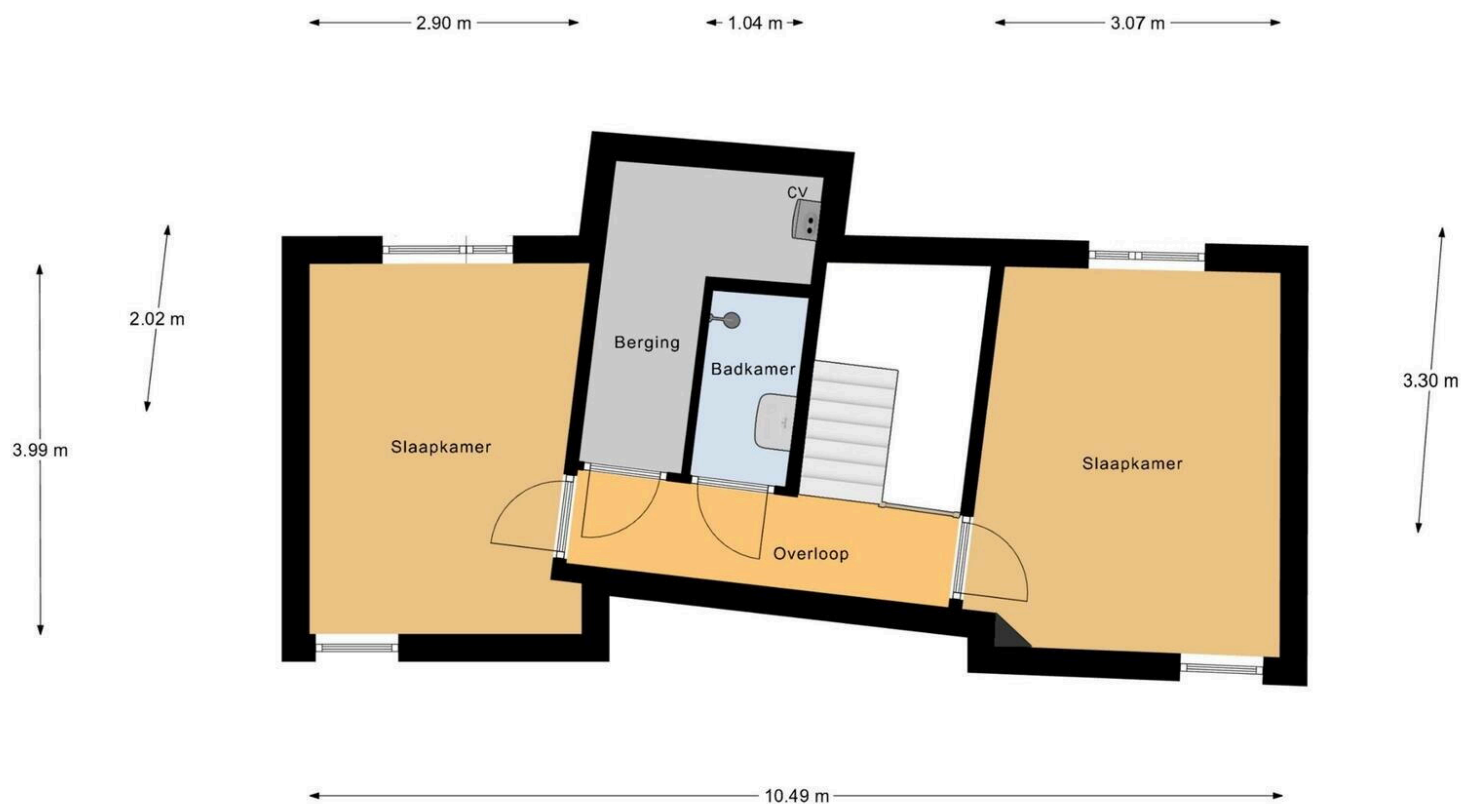




Begane Grond

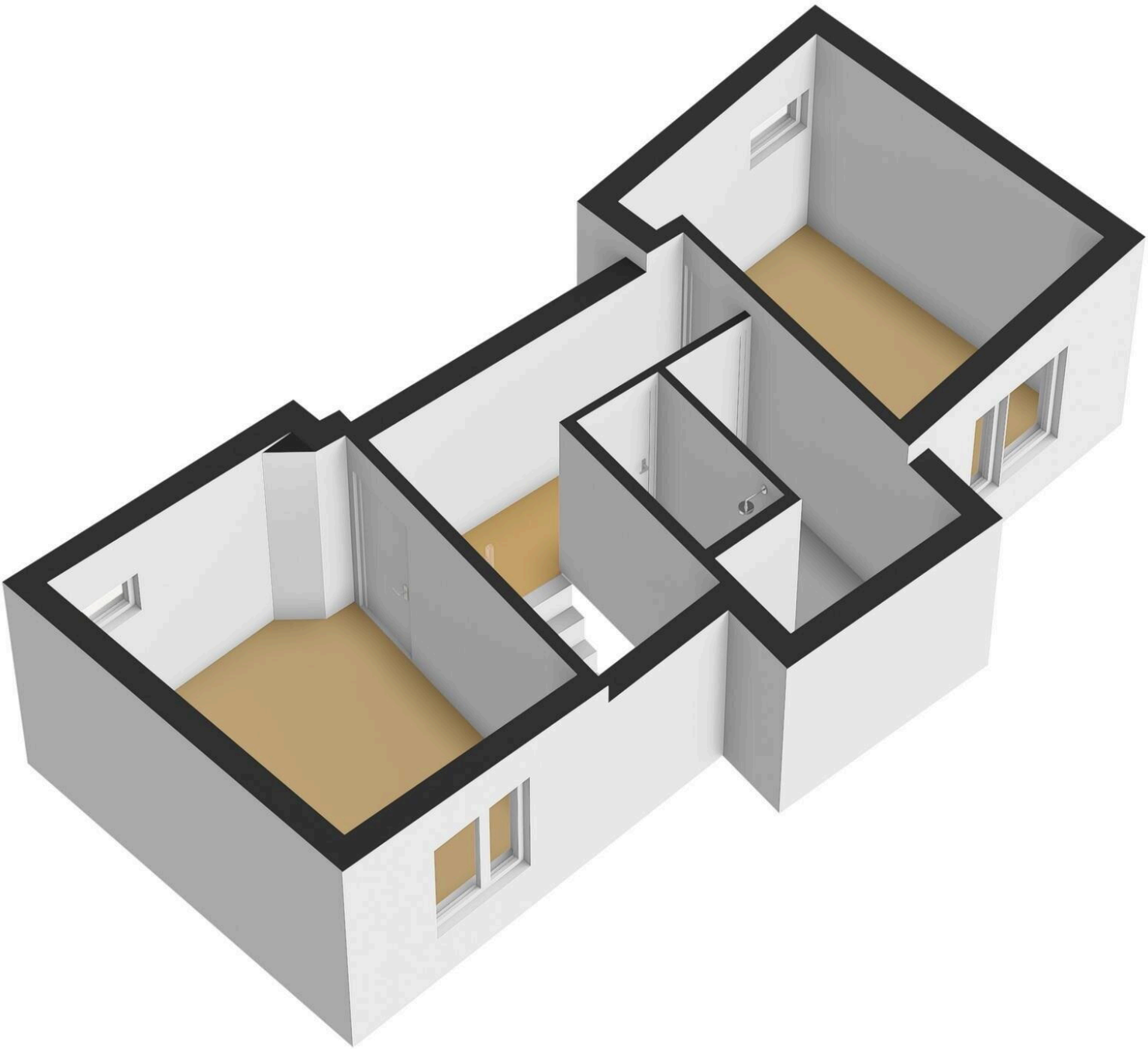






1e Verdieping





# Suze Groeneweglaan 118

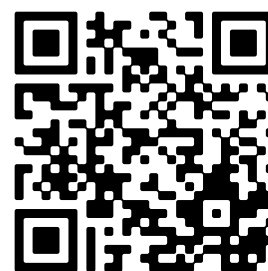
[www.suzegroeneweglaan118.nl](http://www.suzegroeneweglaan118.nl)



## Bert Bimmel Makelaardij

Badhuisstraat 16  
4381 LS, Vlissingen

[www.bertbimmel.nl](http://www.bertbimmel.nl)  
0118 - 414 014



Scan Mij!