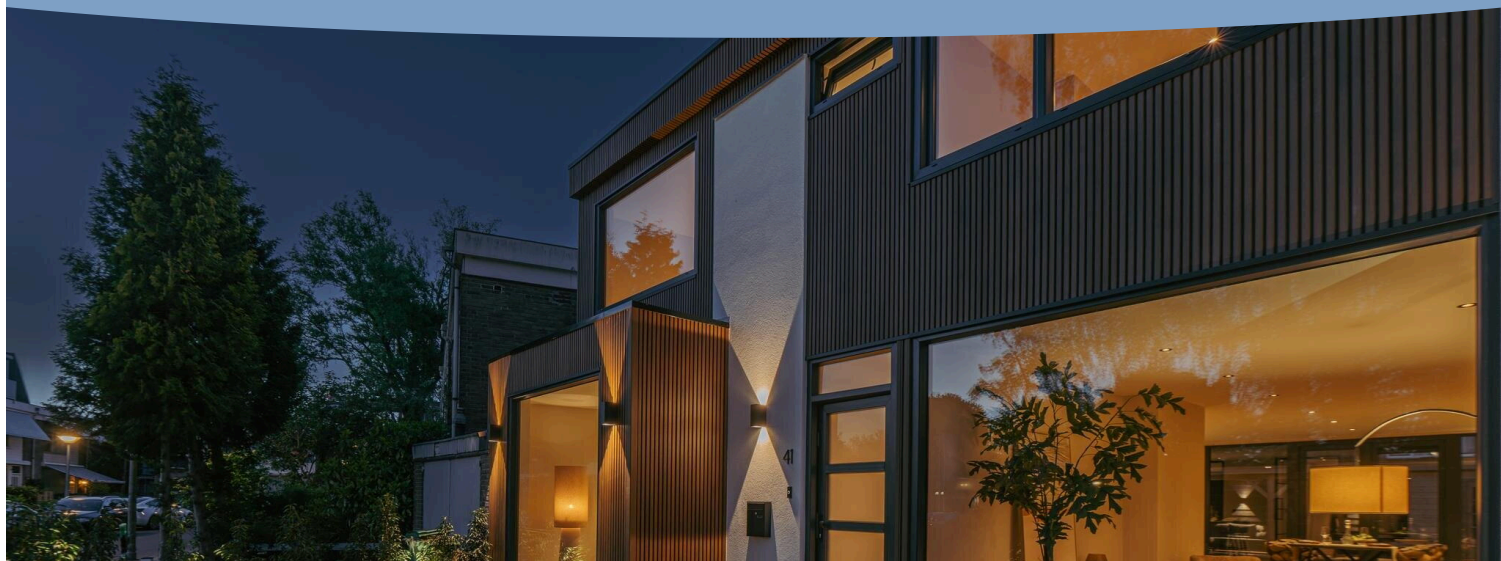


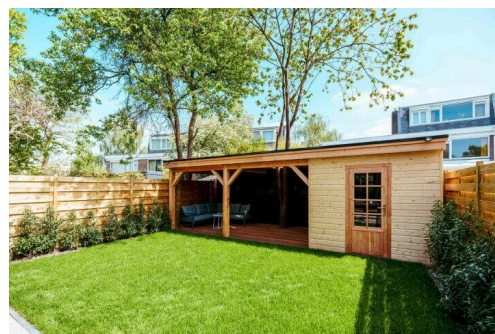
Amstelveen

Jacob de Graeflaan 41 | Vraagprijs € 1.425.000 k.k.



BESCHIKBAAR

WWW.JACOBDEGRAEFLAAN41.NL



Type object:	Geschakelde woning
Bouwjaar:	1959
Woonoppervlakte:	182 m ²
Perceeloppervlakte:	224 m ²
Inhoud:	580 m ³
Aantal kamers:	6 kamers (4 slaapkamers)
Website:	www.jacobdegraeflaan41.nl

Voorma & Millenaar
makelaars - taxateurs o.g



Omschrijving

Jacob de Graeflaan 41, 1181 DK Amstelveen

Nieuw! Waanzinnig Turn-key familiehuis (182 m²) – 4 slaapkamers, 3 badkamers, voor- en achtertuin, A+++ label, gasloos – Randwijck, Amstelveen.

English translation below

Op zoek naar een instapklare woning die direct goed voelt? Luxe, ruimte, duurzaamheid én perfecte locatie – deze woning heeft het allemaal.

Welkom aan de Jacob de Graeflaan 41 in Amstelveen!

Een recent volledig gerenoveerd en duurzaam familiehuis van ca. 182 m² met 4 slaapkamers, 3 badkamers, een luxe open keuken, een zonnige voor- en achter tuin en een A+++ energielabel. Gelegen in de geliefde wijk Randwijck – rustig, groen én vlakbij Amsterdam!

Belangrijkste kenmerken op een rij

Ca. 182 m² woonoppervlak – royaal en licht

Volledig gerenoveerd in 2025 – strak en modern

4 ruime slaapkamers – ideaal voor gezinnen of thuiswerkers

3 moderne badkamers – luxe en comfort voor iedereen

Stijlvolle leefkeuken – uitgerust met Bora inductiekookplaat, Quooker, stoomoven

Zonnige tuin met overkapping – ideaal voor ontbijt in de zon

Berging voorzien van wateraansluiting, elektra en achterom

Volledig gasloos – energielabel A+++

10 zonnepanelen + warmtepomp – extreem lage energiekosten

Vloerverwarming (BG en badkamers) – heerlijk comfortabel

HR++ beglazing – extra goed geïsoleerd

Laadpunt voor elektrische auto – futureproof!

Gelegen in gewilde wijk Randwijck – rustig en centraal

Indeling

Begane grond:

Entree met garderobe, toilet, berging.

Royale woonkamer met veel licht dankzij grote raampartijen.

Open keuken met luxe apparatuur en directe toegang tot de tuin.

Extra (werk/speel)kamer naast de keuken – ideaal voor thuiswerken of spelen.

1e verdieping:

Drie ruime slaapkamers en twee moderne badkamers.

Één slaapkamer heeft eigen badkamer met inloopdouche en toilet.

2e verdieping:

Master bedroom met luxe en-suite badkamer inclusief ligbad, inloopdouche, dubbele wastafel en hangend toilet. Praktische ruimte voor wasmachine, droger en warmtepomp. De slaapkamer beschikt over een airconditioning.

Locatie:

Topligging Randwijck, Amstelveen

Rustig wonen met de stad om de hoek.

Op loopafstand van het Amsterdamse Bos, sportclubs, scholen (waaronder de International School), crèches en winkelcentra.

Uitstekende bereikbaarheid via openbaar vervoer (tram 5, Amstelveenlijn 25, bussen) en nabij A9/A10.

Parkeren kan betaald of via vergunning.

Overige bijzonderheden:

Woonoppervlakte: ca. 182 m²

Bouwjaar: 1958 (compleet gerenoveerd in 2025)

Energie label: A+++ (gasloos, zonnepanelen, warmtepomp)

Volledig HR++ beglazing

Vloerverwarming + koel/warm systeem

Tuin verlichting in voor-, en achtertuin

Gevelverlichting voor en achter

Niet-zelfbewoningsclausule van toepassing

Oplevering: in overleg

Laat je verrassen – Plan vandaag nog een bezichtiging!

Een duurzame, luxe én instapklare woning als deze komt niet vaak voorbij.

Grijp deze kans – bel of mail direct voor een afspraak!

Meetinstructie

Het verkochte is gemeten met gebruikmaking van de Meetinstructie, welke is gebaseerd op de normen zoals vastgelegd in NEN 2580. De Meetinstructie is bedoeld om een meer eenduidige manier van meten toe te passen voor het geven van een indicatie van de gebruiksoppervlakte. De Meetinstructie sluit verschillen in meetuitkomsten niet volledig uit door bijvoorbeeld interpretatieverschillen, afrondingen en beperkingen bij het uitvoeren van een meting. De woning is gemeten door een betrouwbaar professioneel bedrijf en koper vrijwaart de medewerkers van Voorma & Millenaar makelaars o.g. en de verkoper voor eventuele afwijkingen in de opgegeven maten. Koper verklaart in de gelegenheid te zijn gesteld om de het verkochte zelf te (laten) meten conform NEN 2580.

New! Stunning Turn-Key Family Home (approx. 182 m²) – 4 Bedrooms, 3 Bathrooms, Front and Back Garden, Energy Label A+++, Gas-Free – Randwijck, Amstelveen

Looking for a move-in-ready home that feels right from the start?

Luxury, space, sustainability, and a prime location – this home truly has it all.

Welcome to Jacob de Graeflaan 41 in Amstelveen!

A recently fully renovated and energy-efficient family home of approx. 182 m² featuring 4 bedrooms, 3 bathrooms, a luxurious open-plan kitchen, sunny front and back gardens, and an A+++ energy label. Located in the popular Randwijck neighborhood – peaceful, green, and right next to Amsterdam!

Key Features

Approx. 182 m² of living space – spacious and full of natural light
Fully renovated in 2025 – sleek, modern, and high-quality finishes
4 generous bedrooms – ideal for families or working from home
3 modern bathrooms – comfort and convenience for everyone
Stylish open kitchen – featuring Bora induction hob, Quooker, and steam oven
Sunny front and back gardens with covered terrace – perfect for al fresco dining
Detached shed with water, electricity, and rear entrance
Completely gas-free – A+++ energy label
10 solar panels + heat pump – ultra-low energy costs
Underfloor heating (ground floor & bathrooms) – warm and comfortable
HR++ double glazing – excellent insulation and noise reduction
EV charging station – ready for the future
Sought-after Randwijck location – quiet yet central

Layout

Ground Floor

Entrance hall with wardrobe, modern guest toilet, and storage
Spacious, bright living room with large windows
Open kitchen with high-end built-in appliances and direct access to the garden
Extra (work/play) room next to the kitchen – ideal as a home office or play area

First Floor

Three spacious bedrooms and two modern bathrooms
One bedroom features a private en-suite with walk-in shower and toilet

Second Floor

Luxurious master suite with en-suite bathroom including bathtub, walk-in shower, double sink, and toilet
Practical utility area with washing machine, dryer, and heat pump. This bedroom does have an airco.

Location – Randwijck, Amstelveen

A quiet residential area with all amenities nearby. Within walking distance of the Amsterdamse Bos, sports clubs, schools (including the International School), daycare centers, and shopping areas.
Excellent public transport connections (tram 5, Amstelveen Line 25, bus lines) and near A9/A10 highways.
Parking is available via permit or paid parking.

Additional Information

Living area: approx. 182 m²

Year of construction: 1958 (completely renovated in 2025)

Energy label: A+++ (gas-free, solar panels, heat pump)

Fully equipped with HR++ glazing

Underfloor heating and climate control system

Garden lighting in both front and back yards

Facade lighting at the front and rear of the house

Non-owner-occupied clause applies

Delivery in consultation

This is a rare opportunity – a sustainable, luxurious, and truly turn-key home.

Schedule your viewing today – don't miss out!

Measuring Instruction

The sold property is measured using the Measuring Instruction, which is based on the standards as defined in NEN 2580.

The Measuring instruction is intended to apply a more uniform way of measuring to give an indication of the usable area. The measurement instruction does not completely rule out differences in measurement results due to, for example, differences in interpretation, rounding off and limitations in carrying out a measurement. The property has been measured by a reliable professional company and the buyer indemnifies the employees of Voorma & Millenaar estate agents and the seller for any discrepancies in the stated measurements. The buyer declares to have been given the opportunity to measure the property himself in accordance with NEN 2580.

Kenmerken

Vraagprijs:	€ 1.425.000 k.k.
Aanvaarding:	In overleg

Bouw

Object type:	Eengezinswoning, geschakelde woning
Soort bouw:	Bestaande bouw
Bouwjaar:	1959
Soort dak:	Plat dak bedekt met bitumineuze dakbedekking

Oppervlakte en inhoud

Woonoppervlakte:	182 m²
Perceeloppervlakte:	224 m²
Inhoud:	580 m³
Externe bergruimte:	7 m²

Indeling

Aantal kamers:	6 kamers (4 slaapkamers)
Aantal badkamers:	3 badkamers
Badkamervoorzieningen:	Toilet, dubbele wastafel, inloopdouche toilet, wastafelmeubel, inloopdouche ligbad, toilet, inloopdouche, vloerverwarming
Aantal woonlagen:	3 woonlagen
Voorzieningen:	Mechanische ventilatie, airconditioning, glasvezel kabel, zonnepanelen

Energie

Energie label:	A+++
Isolatie:	Dakisolatie, muurisolatie, vloerisolatie, volledig geïsoleerd, hr glas
Verwarming:	Vloerverwarming gedeeltelijk, warmtepomp
Warm water:	Elektrische boiler eigendom

Buitenruimte

Ligging:	In woonwijk, vrij uitzicht
Tuin:	Achtertuin, voortuin

Achtertuint:	56 m² (6.93 meter diep en 8.06 meter breed)
Ligging tuin:	Gelegen op het zuiden en bereikbaar via achterom

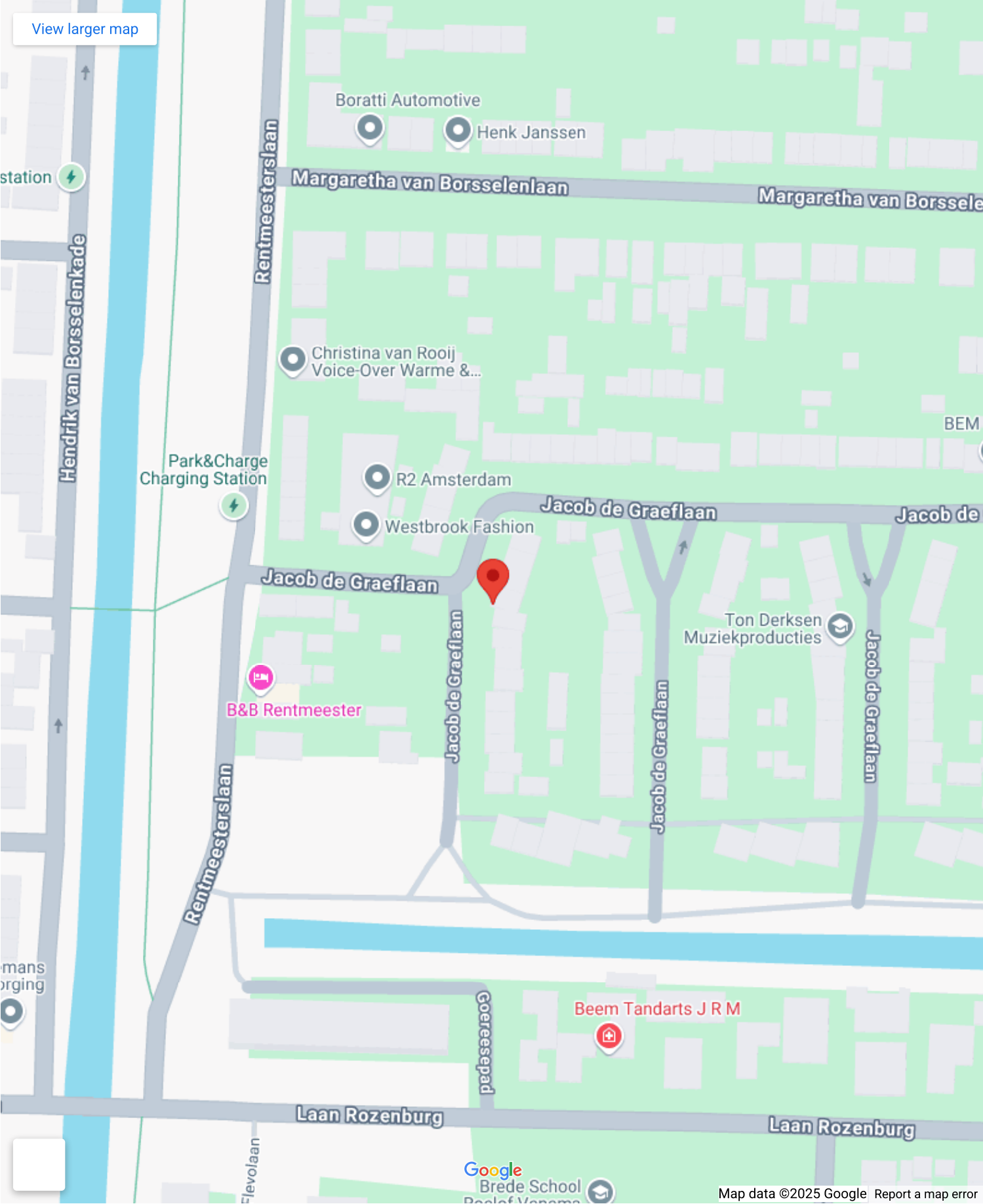
Bergruimte

Schuur berging:	Vrijstaande houten berging
Voorzieningen schuur:	Voorzien van elektra, voorzien van water
Soort parkeergelegenheid:	Betaald parkeren, parkeervergunningen

Garage

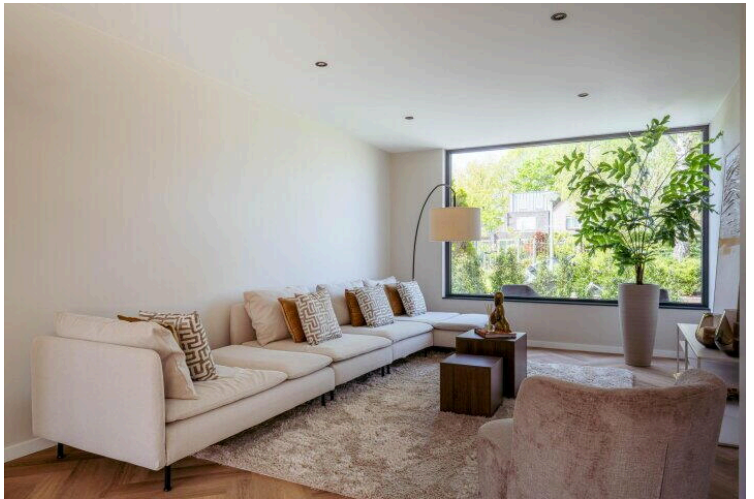
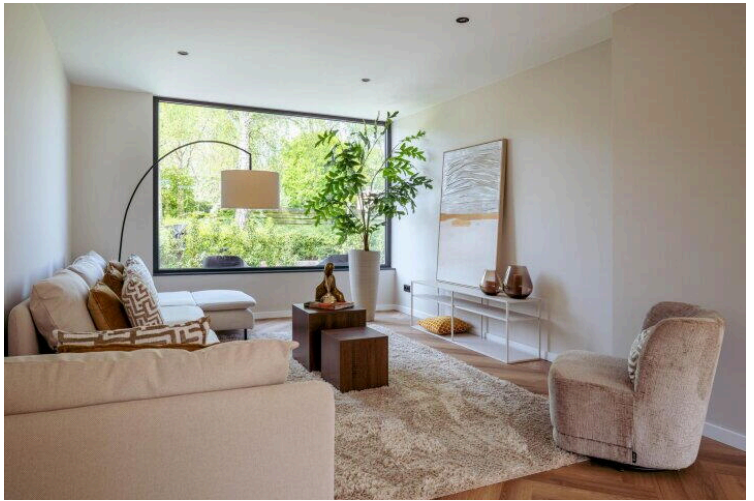
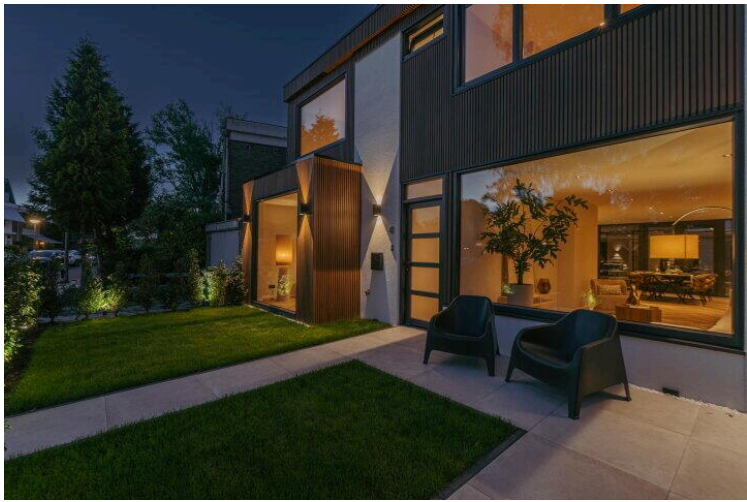
Soort garage:	Geen garage
---------------	-------------

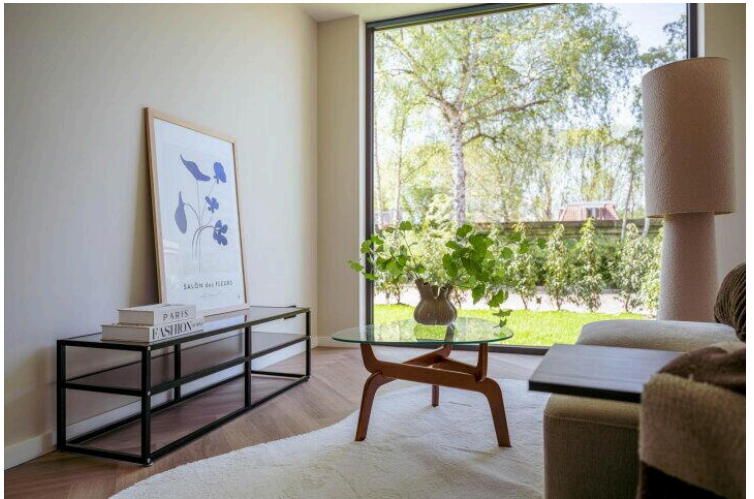
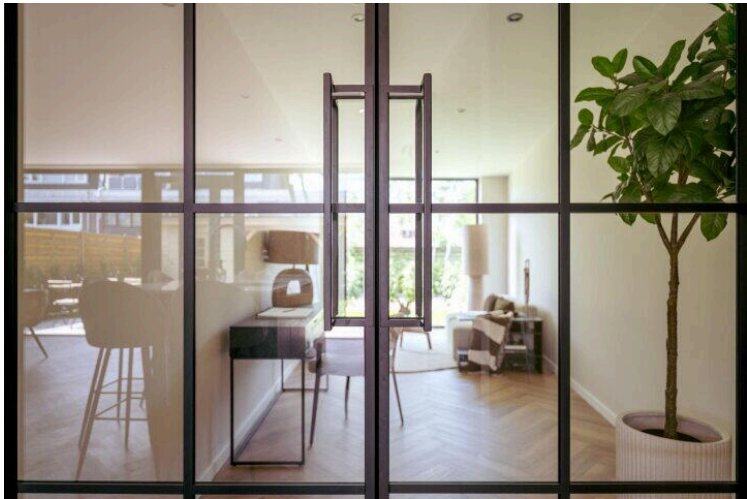
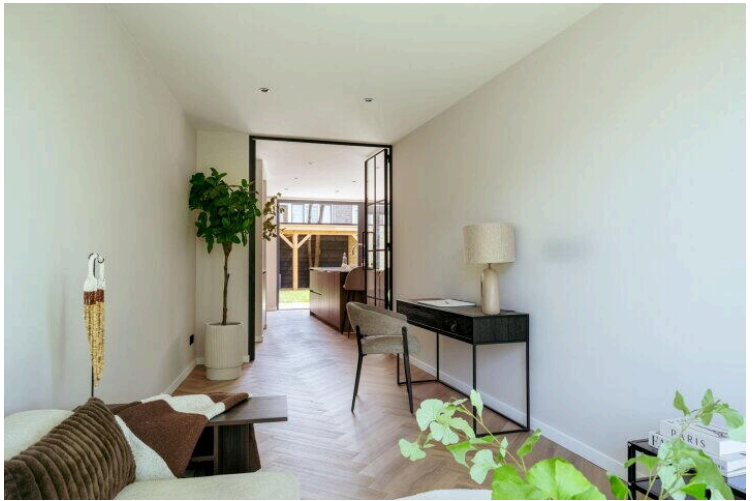
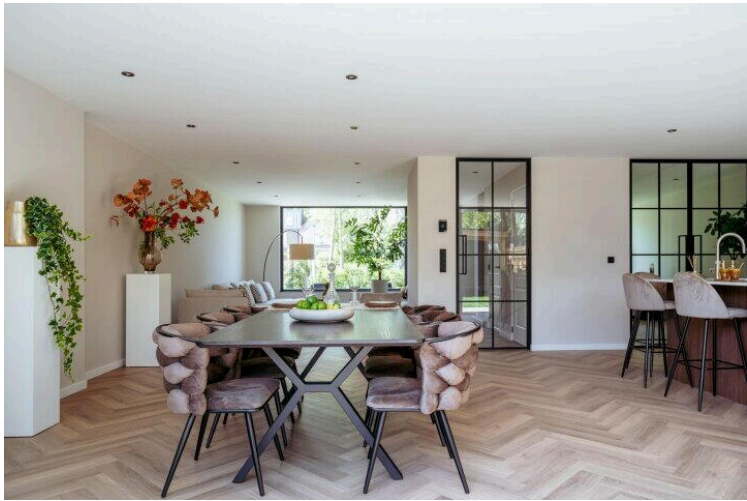
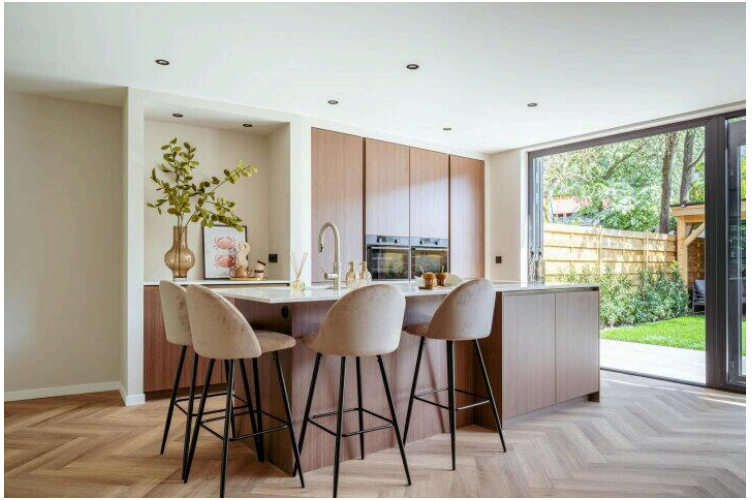
Op de kaart

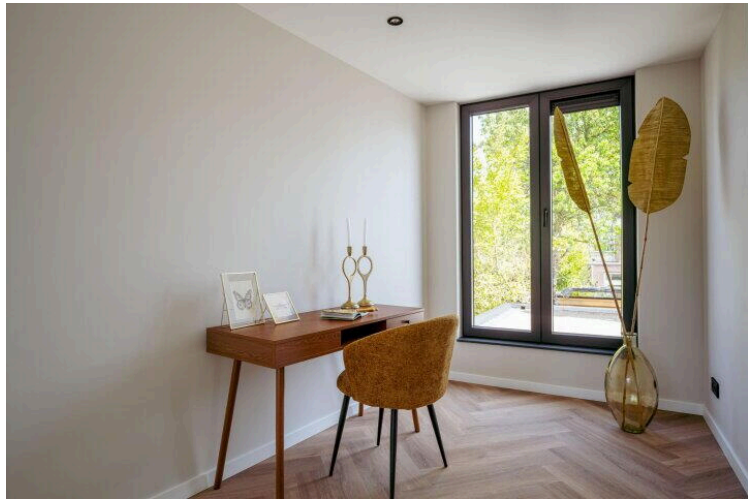
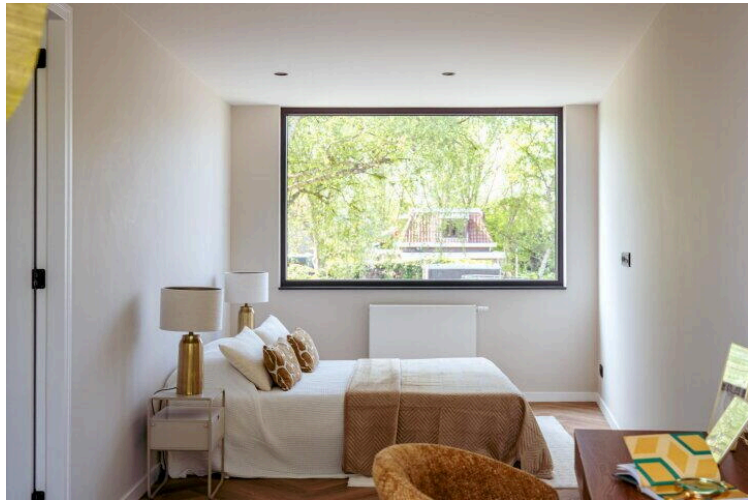
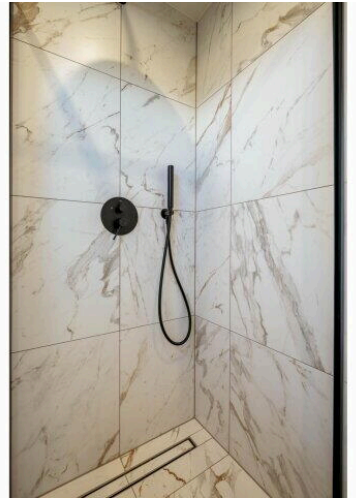
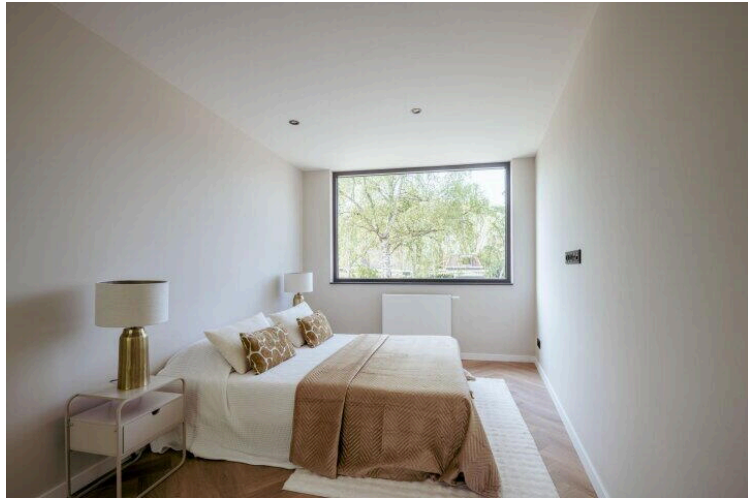
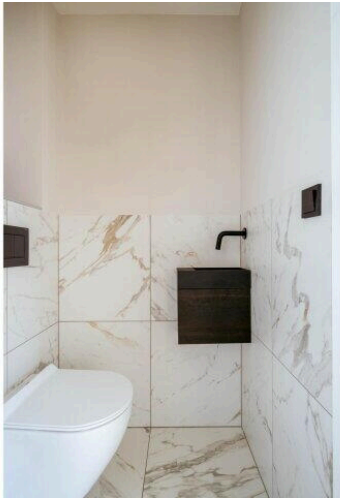
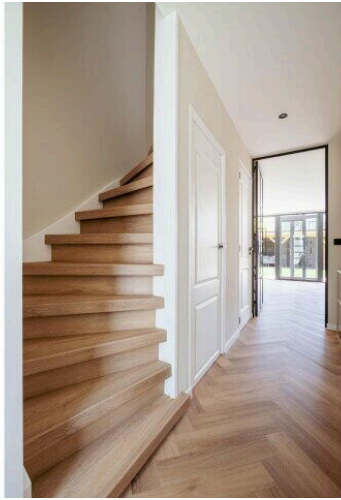


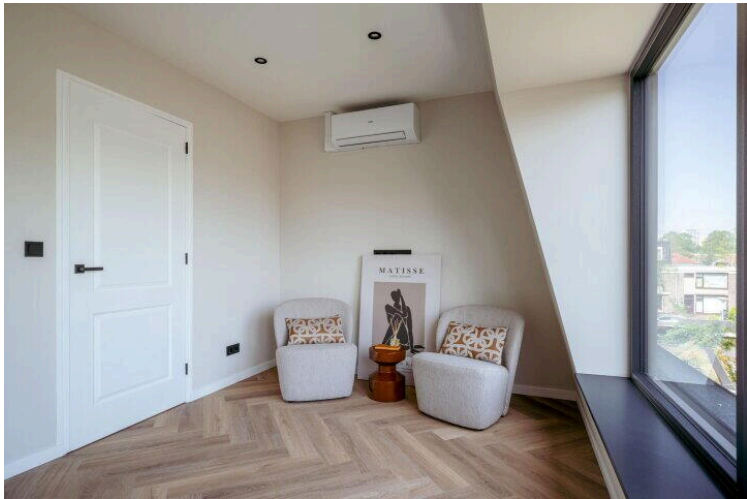
A detailed map of Amsterdam and its surrounding regions, including Haarlem, Westpoort, and various districts like Amsterdam-Noord, Amsterdam-Oost, and Amsterdam-Zuid. The map shows a network of roads, including major highways (A1, A2, A4, A5, A6, A9, A10) and national roads (N201, N203, N205, N207, N208, N212, N230, N231, N232, N236, N246, N247, N248, N250, N251, N252, N253, N254, N255, N256, N257, N258, N259, N260, N261, N262, N263, N264, N265, N266, N267, N268, N269, N270, N271, N272, N273, N274, N275, N276, N277, N278, N279, N280, N281, N282, N283, N284, N285, N286, N287, N288, N289, N290, N291, N292, N293, N294, N295, N296, N297, N298, N299, N300). A red pin marks the location of Jacob de Graefflaan 41 in the Amsterdam-Zuid district. The map also shows the IJmeer, Westeinderplassen, and various other geographical features. The Google logo is visible in the bottom left corner, and the text 'Map data ©2025 Google. Report a map error' is in the bottom right corner.

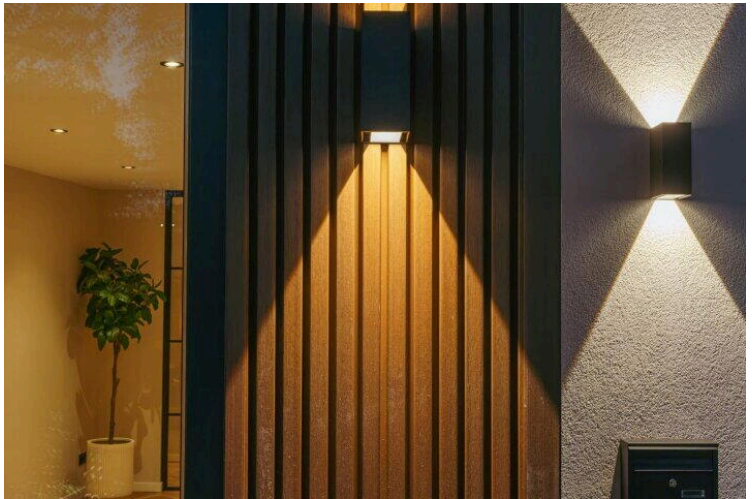
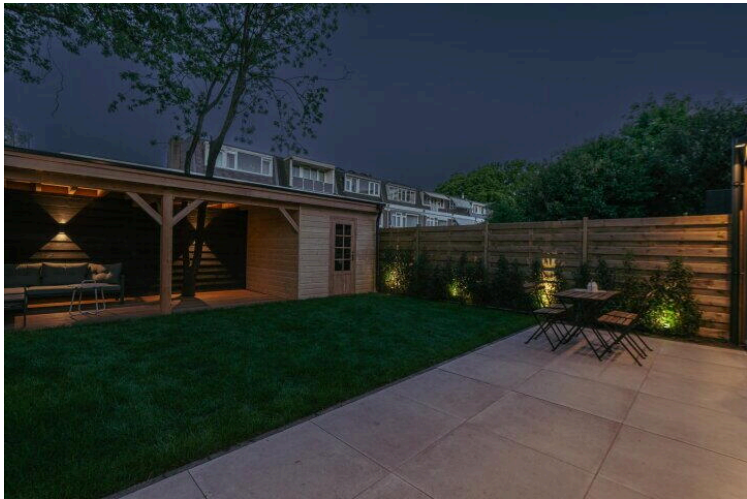
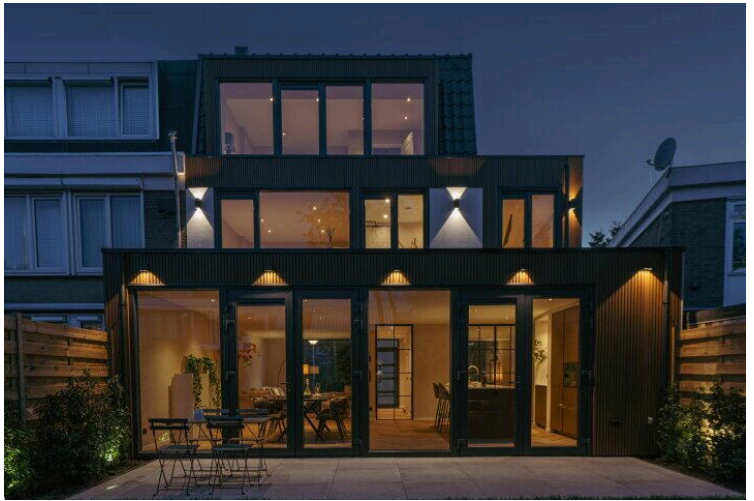
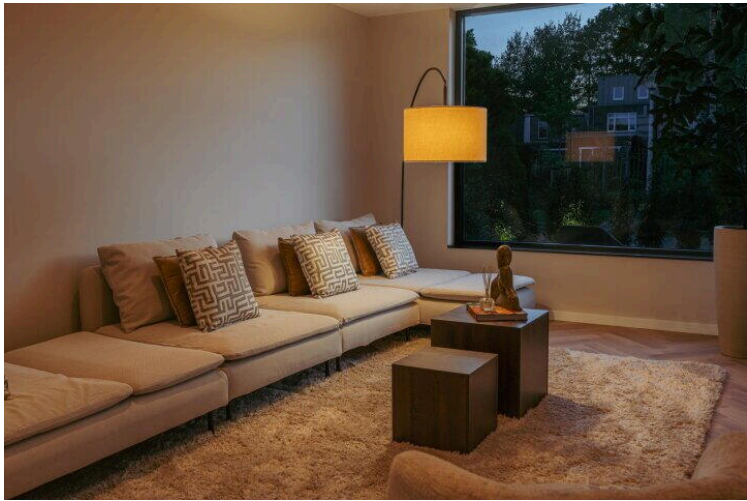
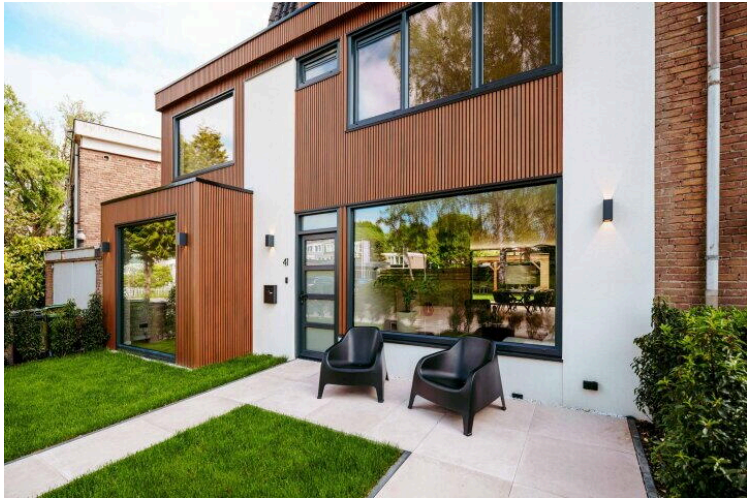
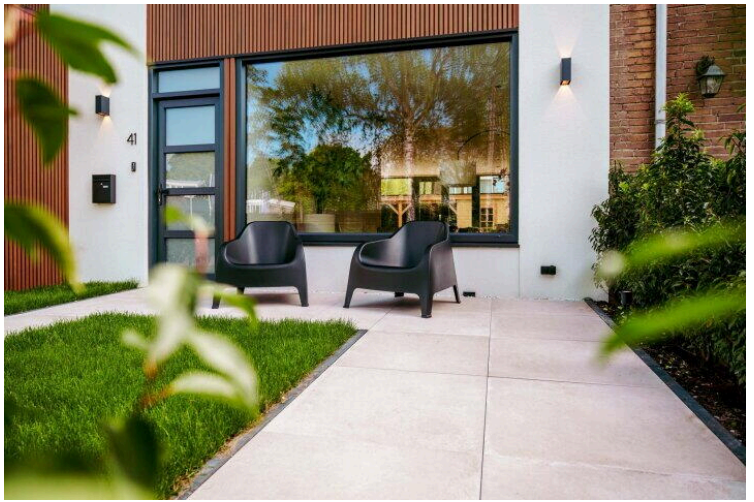
Map data ©2025 Google [Report a map error](#)



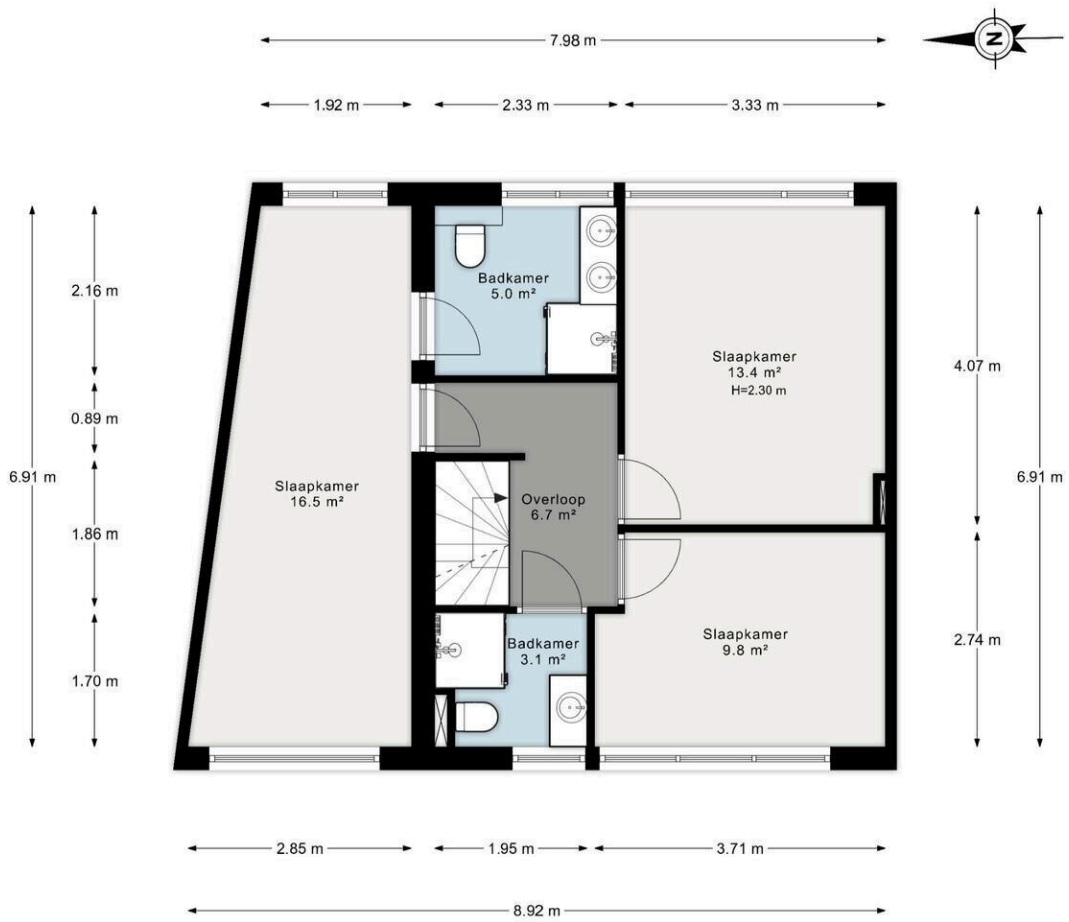




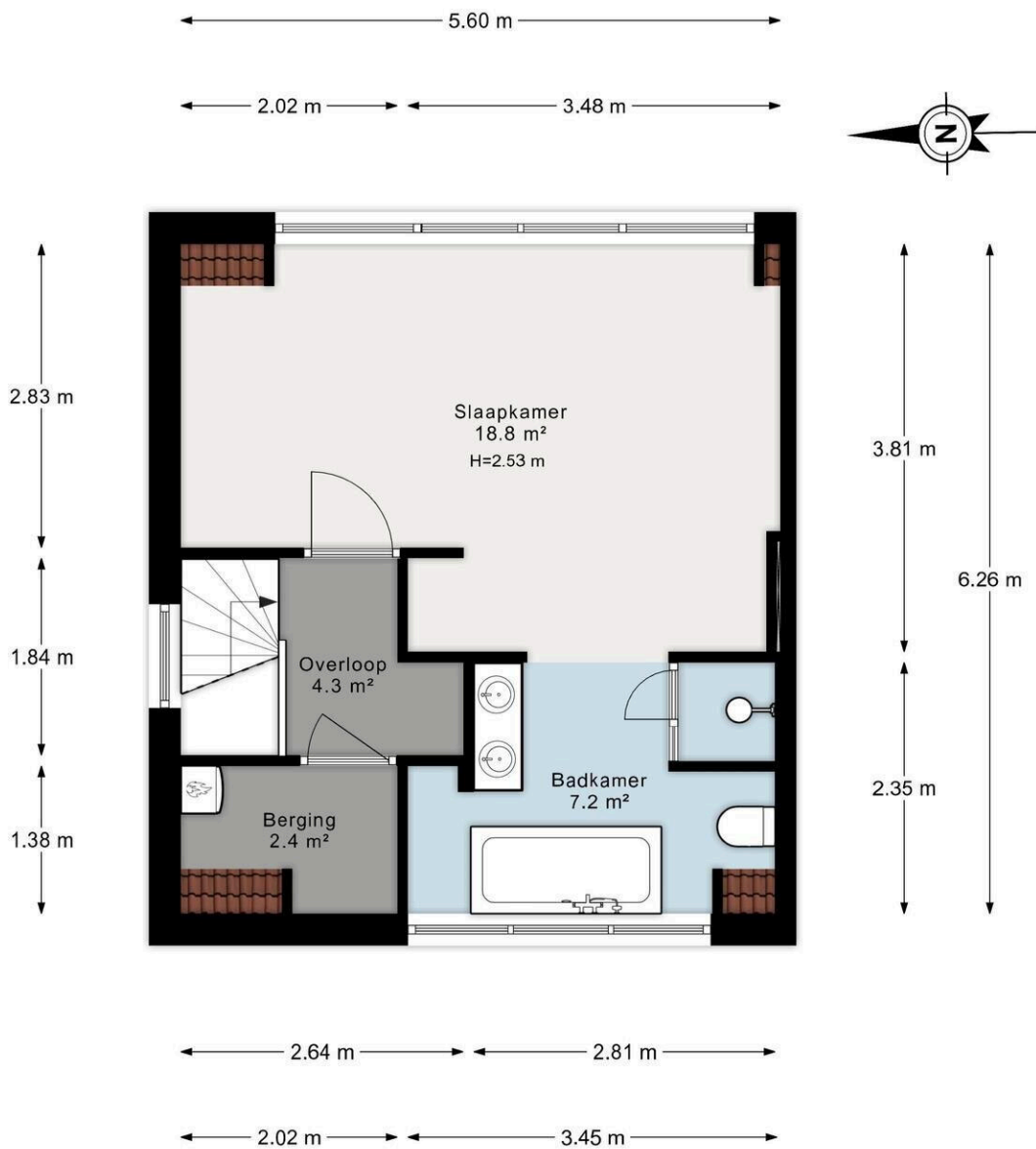




Jacob de Graeflaan 41, Amstelveen
Eerste verdieping



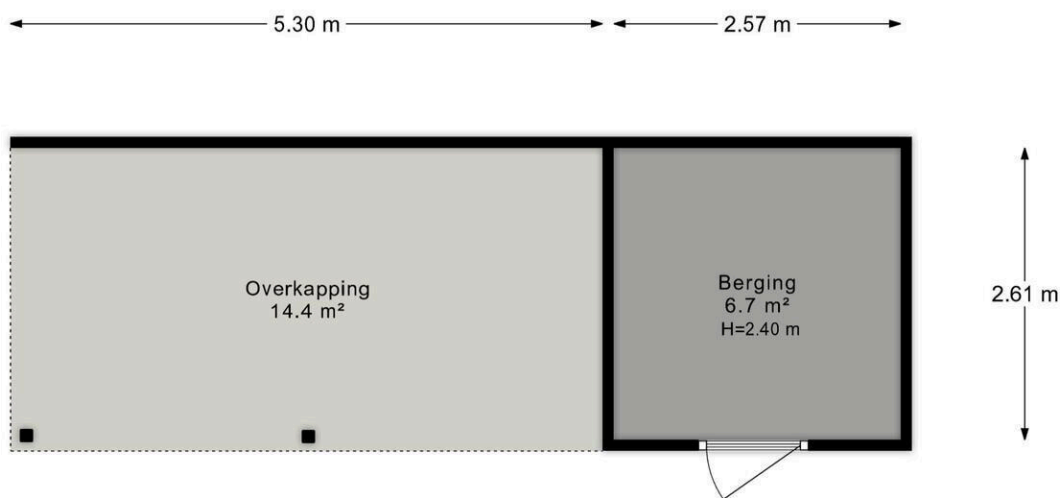
Jacob de Graeflaan 41, Amstelveen
Tweede verdieping



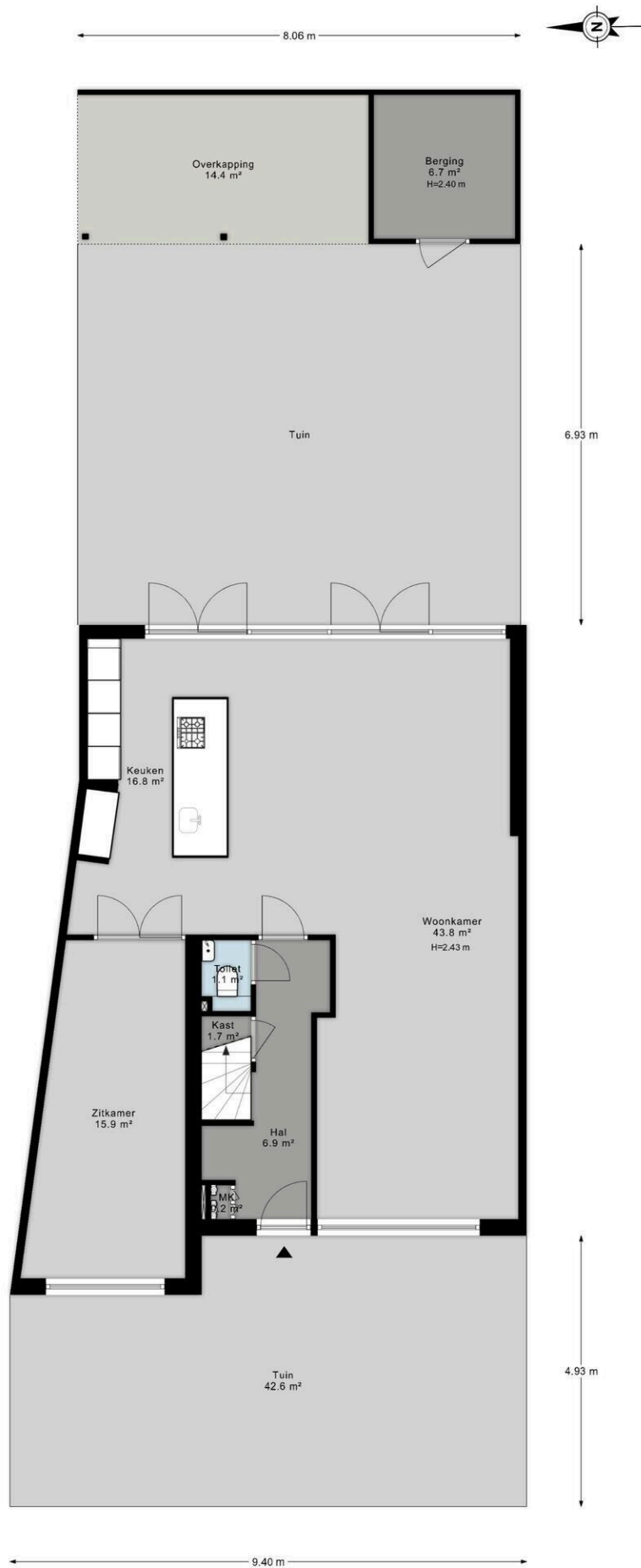
Jacob de Graeflaan 41, Amstelveen
Begane grond

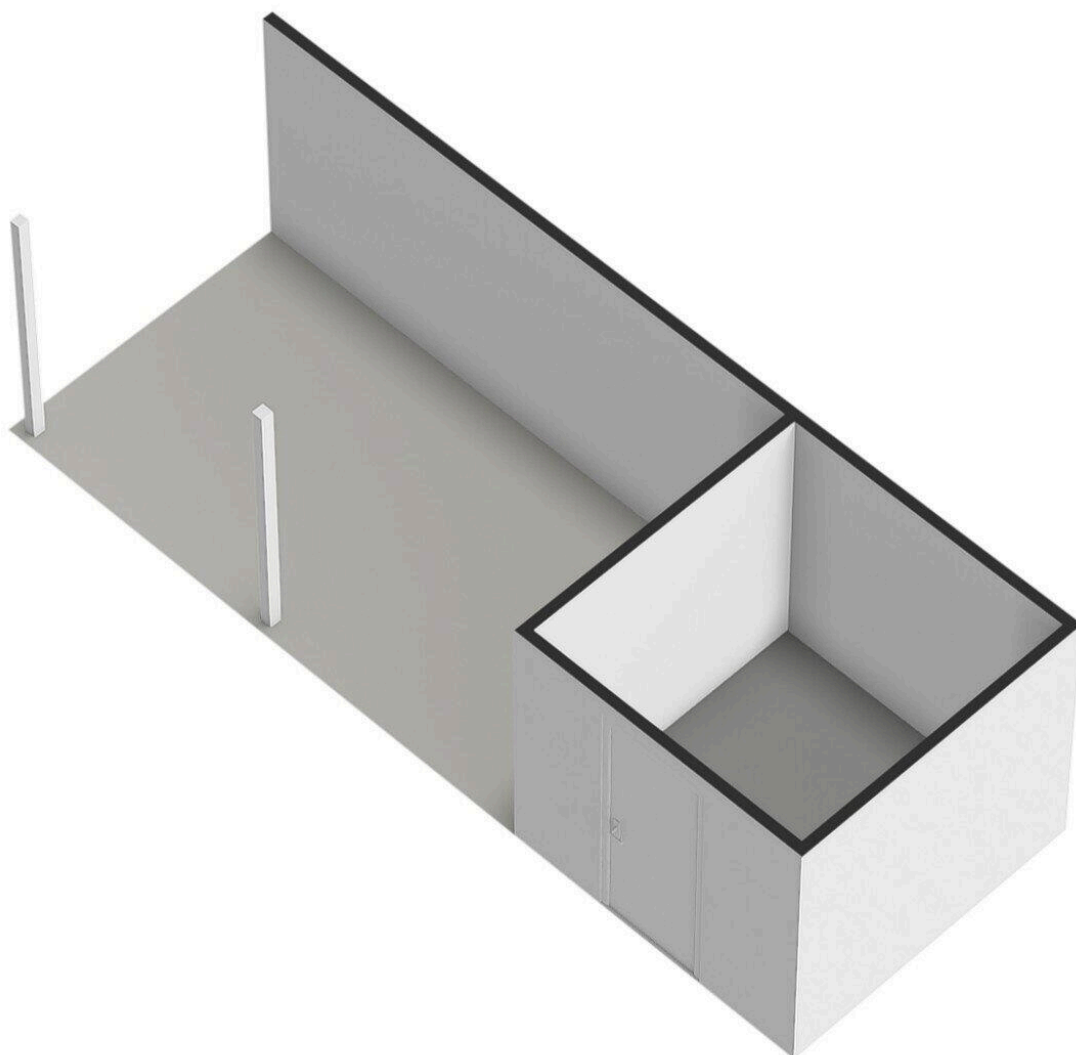


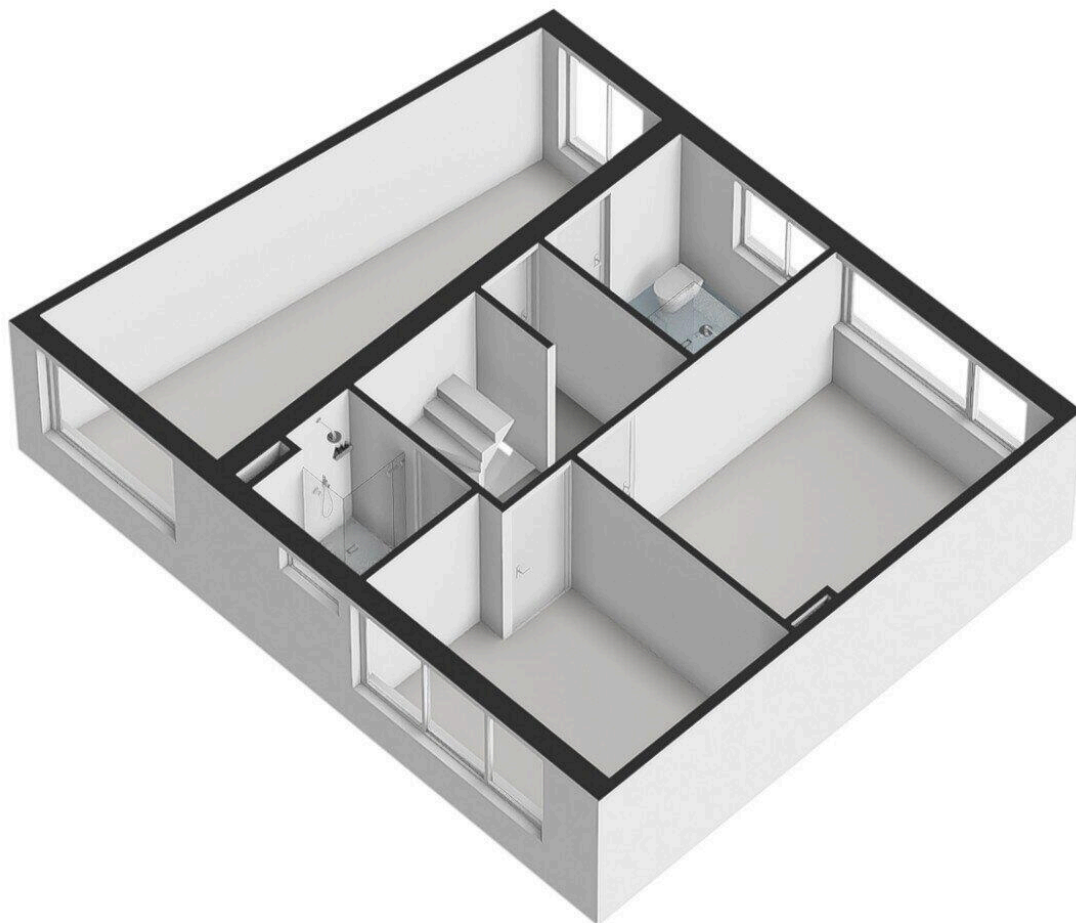
Jacob de Graeflaan 41, Amstelveen
Berging

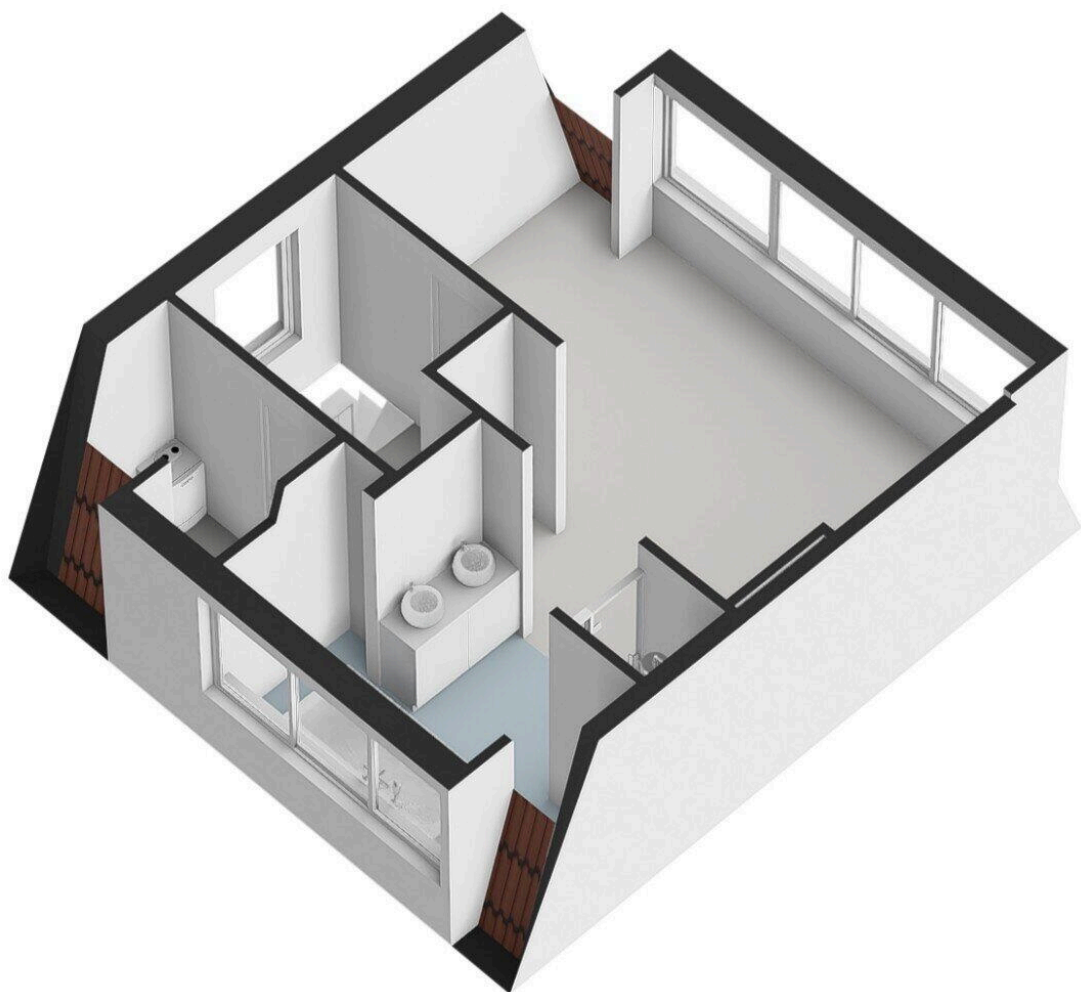


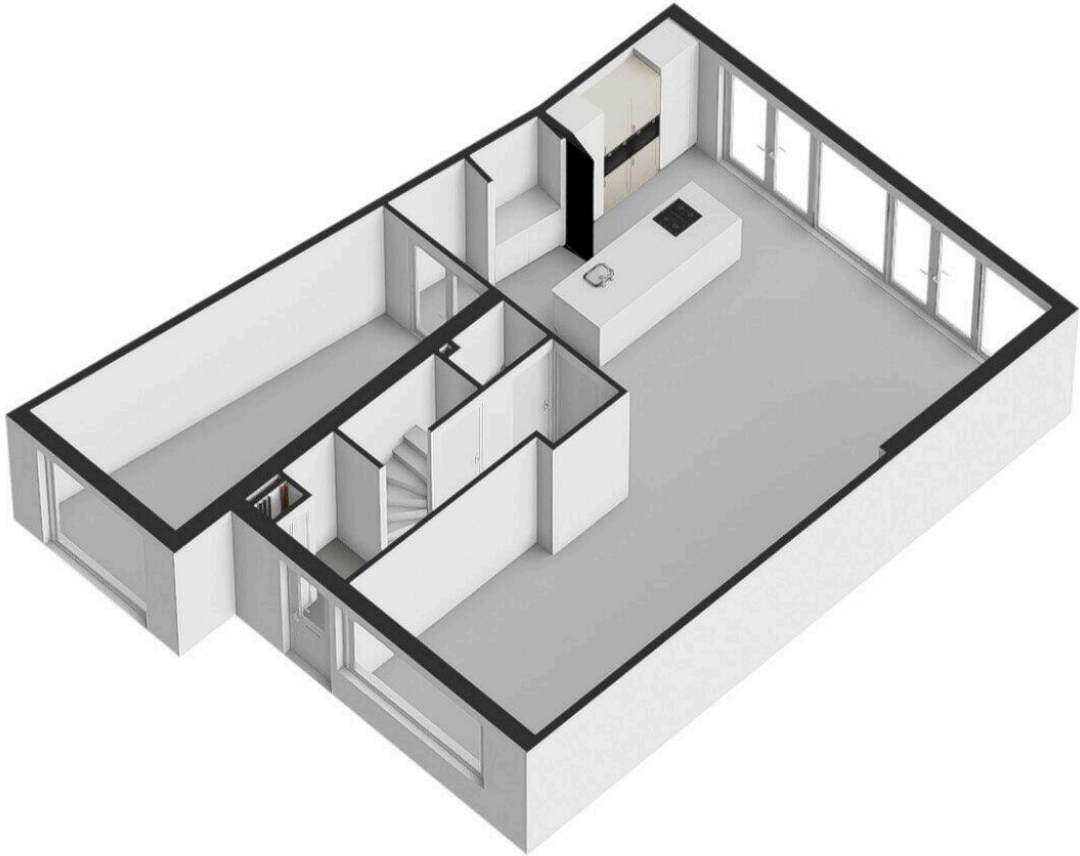
Jacob de Graeflaan 41, Amstelveen
Perceeltekening

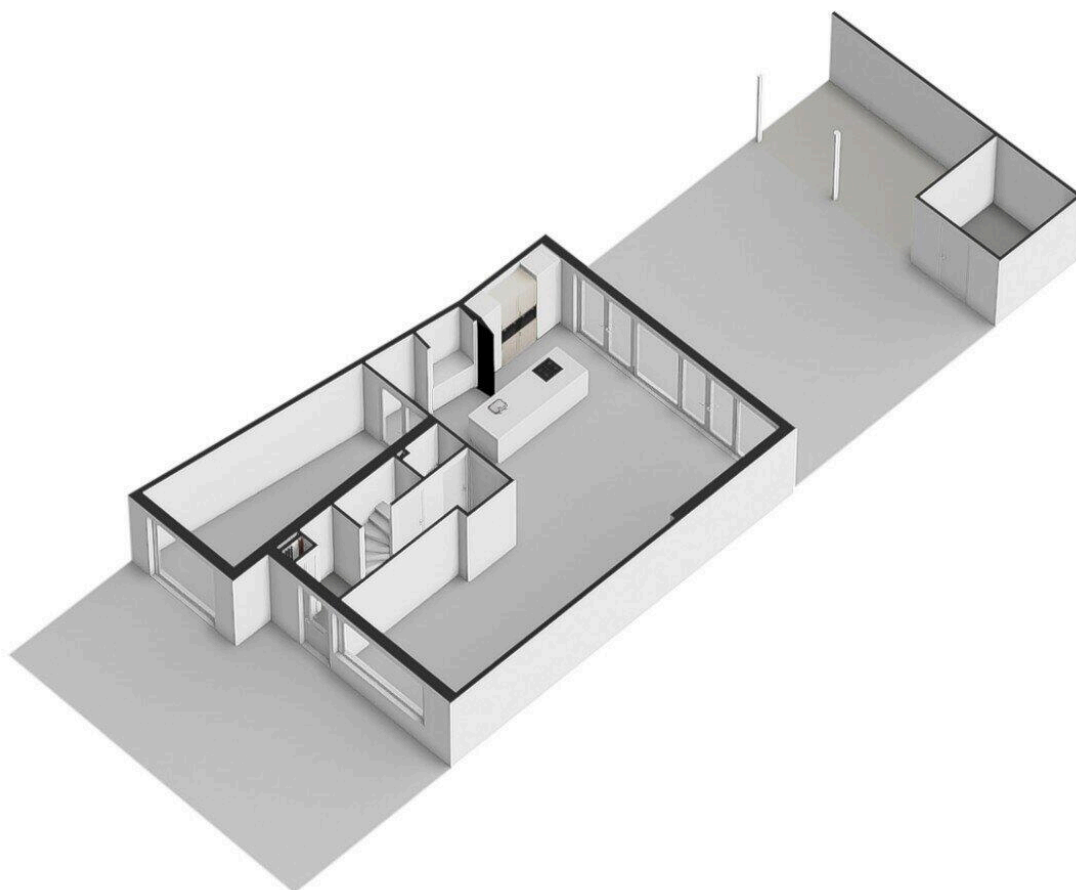






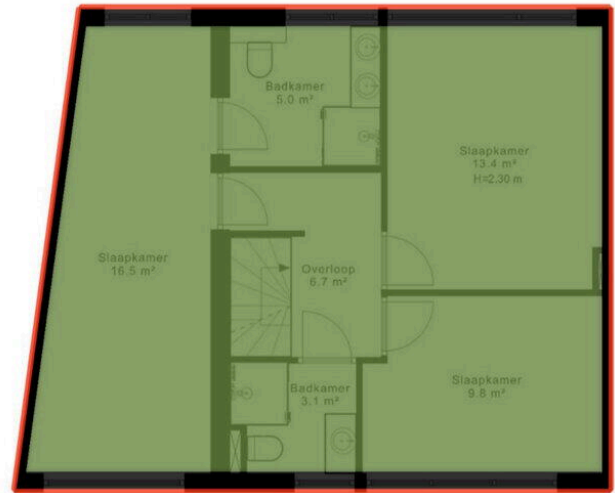




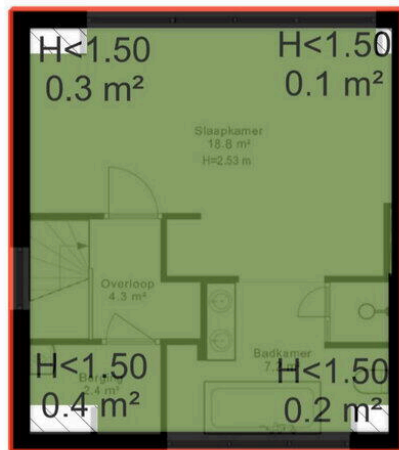




GO
89.7 m²



GO
58.4 m²



GO
33.9 m²



EB
6.7 m²

BVO

GO

OI

GGB

EB

AP

OBS

Jacob de Graeflaan 41

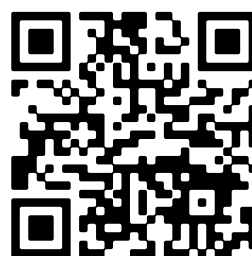
www.jacobdegraeflaan41.nl



Voorma & Millenaar makelaars

Amsterdamseweg 176
1182 HL, Amstelveen

www.voormamillenaar.nl
020 - 641 8694



📱 Scan Mij!