



[www.hethoogt86.nl](http://www.hethoogt86.nl)

Voor meer informatie



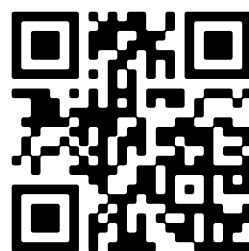
🏠 Het Hoogt 86, Amsterdam

💶 Vraagprijs: € 350.000 k.k.

🏠 Woonoppervlakte: 56 m<sup>2</sup>

🛏️ Kamers: 2 kamers (1 slaapkamer)

🌱 Energielabel: B



📱 Scan Mij!

# Omschrijving

**Het Hoogt 86, 1025 HB Amsterdam**

\*ENGLISH TEXT BELOW\*

## OMSCHRIJVING

Licht, turn-key appartement gelegen op de 3e verdieping met een zonnig balkon op het zuidwesten en 2 aparte bergingen. Dit praktisch ingedeelde 2-kamerappartement met vrij uitzicht over water en groen is gelegen in 'het Plan van Gool', een zeer ruim opgezette rustige woonwijk met veel groen. Afgelopen jaren is het complex verduurzaamd, waarbij de gevels deels zijn voorzien van HR++ glas in nieuwe kunststof pui. De actieve en financieel gezonde VvE wordt professioneel beheerd en de erfpacht is tot 2056 afgekocht. De overstap naar eeuwigdurende erfpacht is reeds notarieel vastgelegd onder gunstige voorwaarden! De ligging nabij het Noorderpark, het vliegenbos, winkelcentrum Boven 't IJ Kortom, de metrohalte Noord en Ring A-10 is ideaal. Kortom een kant-en-klaar appartement in een groene omgeving op fietsafstand van wat Amsterdam allemaal te bieden heeft!

## INDELING (zie plattegrond)

Via de nette gemeenschappelijk entree wordt met de lift of de trap het appartement op de 3e verdieping bereikt. Vervolgens de hal met plaats voor de garderobe, een separaat toilet en een bergkast. De ruime en lichte woonkamer heeft vrij uitzicht over water en groen en toegang tot een zonnig balkon gelegen op het zuidwesten. Vanuit de woonkamer toegang tot de half open keuken, voorzien van diverse inbouwapparaten, waaronder een vaatwasser. De ruime slaapkamer ligt naast de woonkamer en ook vanuit hier toegang tot het balkon. De badkamer grenst aan de slaapkamer en is voorzien van een wastafel, een inloopdouche en wasmachine aansluiting. Door het gehele appartement ligt fraaie Marmoleumvloer, wat het appartement een strakke afwerking geeft. Zowel op de 3e als op de begane grond beschikt het appartement nog over 2 bergingen.

## OMGEVING

Plan van Gool is gelegen in het centrum van Amsterdam-Noord, grenzend aan het grote winkelcentrum Boven 't Y. De gebouwen van Plan van Gool, ontwikkeld eind jaren '60, liggen in een parkachtige omgeving waarbij de appartementen uitkijken op het groen. In Amsterdam Noord is inmiddels al een aantal jaren de vernieuwing aan de gang. De bedrijventerreinen langs het IJ zie je langzaam veranderen in gebieden waar wonen, recreëren en werken worden gecombineerd. Naast de ontwikkeling van IJ oevers wordt de komende jaren ook het Centrum Amsterdam Noord ontwikkeld, denk aan Waterlandplein en de Van der Pekbuurt bijvoorbeeld. Voor recreatie en natuur hoeft je niet ver te zoeken. De pittoreske dorpjes ten noorden van Amsterdam, Durgerdam, Zunderdorp en Ransdorp zijn allemaal in de buurt en het Noorderpark ligt om de hoek. Ontspannen in de natuur kun je dus binnen een paar minuten. Qua bereikbaarheid zijn er loopafstand vele busverbindingen te vinden en op minder dan 5 minuten fietsen liggen de metrostations; Noord en Noorderpark. Maar ook de pont bevindt zich op ca. 10 minuten fietsen, waardoor je snel met de fiets in de stad kunt zijn. De bereikbaarheid met de auto vanaf de ring A-10 is ideaal, slechts 5 minuten. Kortom een groene omgeving met snelle verbindingen naar de stad of het buitengebied.

## BIJZONDERHEDEN

- energielabel B

- oplevering medio juli
- beschermd stadsgezicht
- 2 bergingen in totaal 5m<sup>2</sup>
- vrij uitzicht over groen en water
- zonnig balkon op het zuidwesten
- onderhoud binnen- en buitenzijde goed
- dubbele beglazing HR++ in nieuwe kunststof pui
- 5 minuten fietsen naar metrohalte Noorderpark of Noord
- rustig gelegen op loopafstand van winkelcentrum Boven 't IJ
- erfpacht afgekocht tot 2056, canon na 2056 € 616 per jaar (+inflatie)
- parkeren voor de deur, mogelijkheid om 2 vergunningen aan te vragen
- actieve en financieel gezonde Vereniging van Eigenaars professioneel beheerd

Deze informatie is door ons met de nodige zorgvuldigheid samengesteld. Onzerzijds wordt echter geen enkele aansprakelijkheid aanvaard voor enige onvolledigheid, onjuistheid of anderszins, dan wel de gevolgen daarvan. Alle opgegeven maten en oppervlakten zijn slechts indicatief.

\*ENGLISH TEXT\*

## DESCRIPTION

Bright, turn-key apartment located on the 3rd floor with a sunny southwest-facing balcony and two separate storage rooms. This practically laid-out one-bedroom apartment with unobstructed views of water and greenery is situated in 'Plan van Gool', a spacious and peaceful residential area with lots of greenery. In recent years, the complex has undergone sustainability upgrades, with some façades fitted with HR++ double glazing in a new facade. The active and financially healthy Homeowners' Association (VvE) is professionally managed, and the ground lease has been paid off until 2056. The switch to perpetual leasehold has already been notarially established under favorable conditions!

Located near Noorderpark, Vliegenbos, and the Boven 't IJ shopping center. In short, this location is ideal, close to metro station Noord and the A10 ring road. A ready-to-move-in apartment in a green setting, within cycling distance of everything Amsterdam has to offer!

## LAYOUT

Via the neat communal entrance, the apartment on the 3rd floor can be reached by either elevator or stairs. The hallway offers space for a coat rack, a separate toilet, and a storage closet. The spacious and bright living room has unobstructed views of water and greenery and access to a sunny balcony facing southwest. From the living room, you can access the semi-open kitchen, equipped with various built-in appliances, including a dishwasher. The spacious bedroom is adjacent to the living room and also offers access to the balcony. The bathroom, located next to the bedroom, features a washbasin, walk-in shower, and washing machine connection. Throughout the apartment is a stylish Marmoleum floor, providing a sleek finish. In addition, the apartment has two storage rooms—one on the 3rd floor and one on the ground floor.

## SURROUNDINGS

Plan van Gool is located in the heart of Amsterdam North, adjacent to the large Boven 't IJ shopping center. Developed in the late 1960s, the buildings in Plan van Gool are set in a park-like environment with apartments

overlooking green spaces. Amsterdam North has been undergoing redevelopment for several years. The industrial areas along the IJ are gradually being transformed into mixed-use zones for living, recreation, and work. Alongside the development of the IJ riverbanks, other areas such as Waterlandplein and the Van der Pek neighborhood are also being revitalized.

For nature and recreation, you don't have to go far. Picturesque villages like Durgerdam, Zunderdorp, and Ransdorp are all nearby, and Noorderpark is just around the corner—ideal for quick getaways into nature. There are several bus connections within walking distance, and the metro stations Noorderpark and Noord are less than five minutes away by bike. The ferry is about 10 minutes by bike, giving quick access to the city by bicycle. Access by car from the A10 ring road is excellent—just 5 minutes. All in all, it's a green area with quick connections to both the city center and the countryside.

## FEATURES

- energy label B
- available mid-July
- protected city landscape
- two storage rooms total 5 m<sup>2</sup>
- well-maintained inside and out
- sunny southwest-facing balcony
- unobstructed views of greenery and water
- HR++ double glazing in new plastic window frames
- 5 minutes by bike to metro stations Noorderpark or Noord
- parking in front of the building; possibility to apply for 2 permits
- quiet location within walking distance of Boven 't IJ shopping center
- ground lease paid off until 2056; annual canon after 2056, €616 (+ inflation)
- active and financially sound Homeowners' Association, professionally managed

This information has been compiled by us with due care. However, we accept no liability for any inaccuracies, incompleteness, or consequences thereof. All stated dimensions and surface areas are indicative only.

## Kenmerken

Vraagprijs:	€ 350.000 k.k.
Bijdrage vve:	€ 152,00 per maand

## Bouw

Object type:	Bovenwoning (appartement)
Soort bouw:	Bestaande bouw
Bouwjaar:	1968
Toegankelijkheid:	Toegankelijk voor mensen met een beperking
Soort dak:	Plat dak bedekt met bitumineuze dakbedekking

## Oppervlakte en inhoud

Woonoppervlakte:	56 m²
Inhoud:	190 m³
Externe bergruimte:	3 m²
Gebouwgebonden buitenruimte:	4 m²

## Indeling

Aantal kamers:	2 kamers (1 slaapkamer)
Aantal badkamers:	1 badkamer en 1 apart toilet
Aantal woonlagen:	1 woonlaag
Voorzieningen:	Lift en TV kabel

## Energie

Energielabel:	B
Isolatie:	Volledig geïsoleerd
Verwarming:	Stadsverwarming
Warm water:	Centrale voorziening

## Buitenruimte

Ligging:	Aan park, aan rustige weg, aan water, in woonwijk en vrij uitzicht
Balkon dakterras:	Balkon aanwezig

# Bergruimte

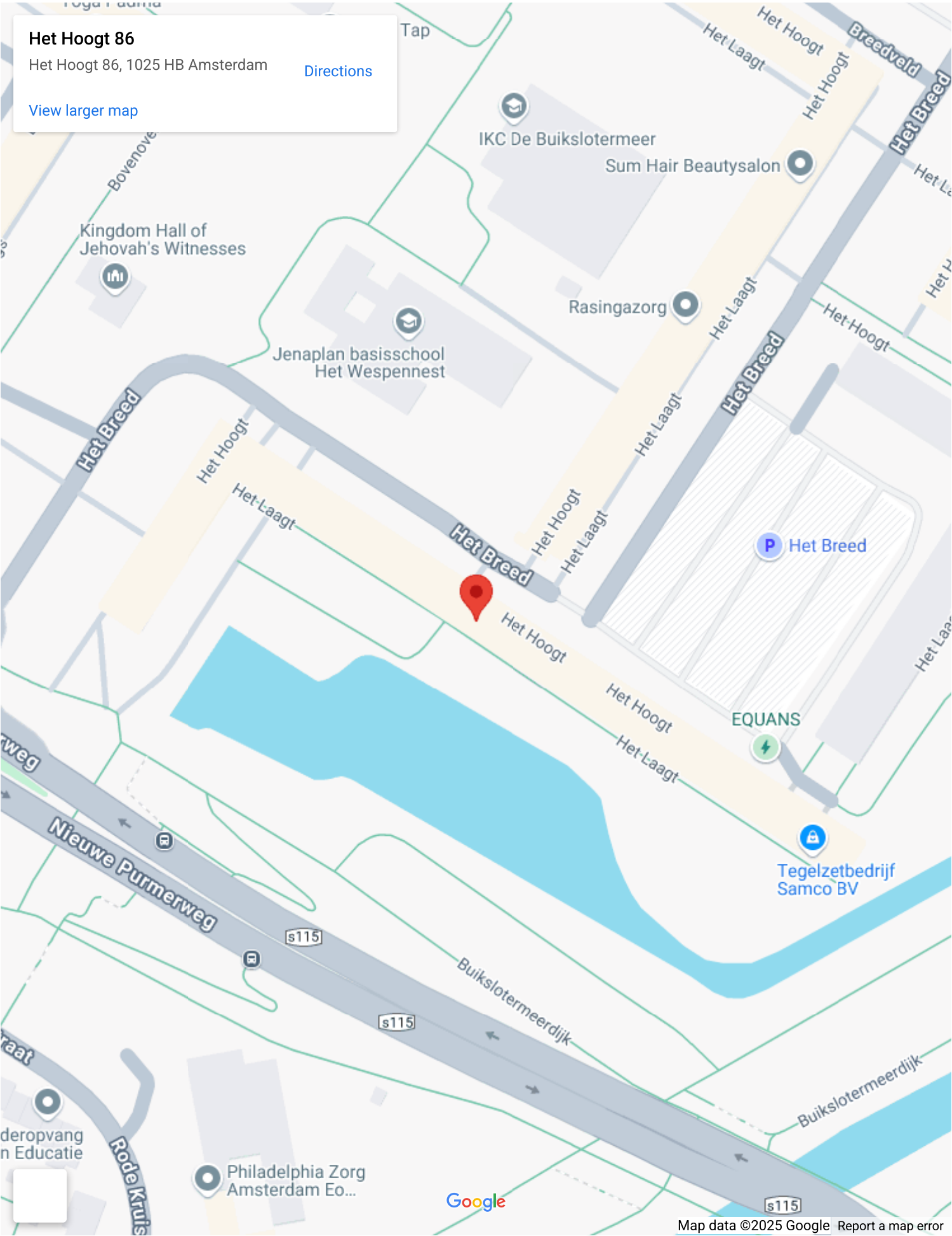
Schuur berging:	Box
Soort parkeergelegenheid:	Betaald parkeren, openbaar parkeren en parkeervergunningen

## VvE Checklist

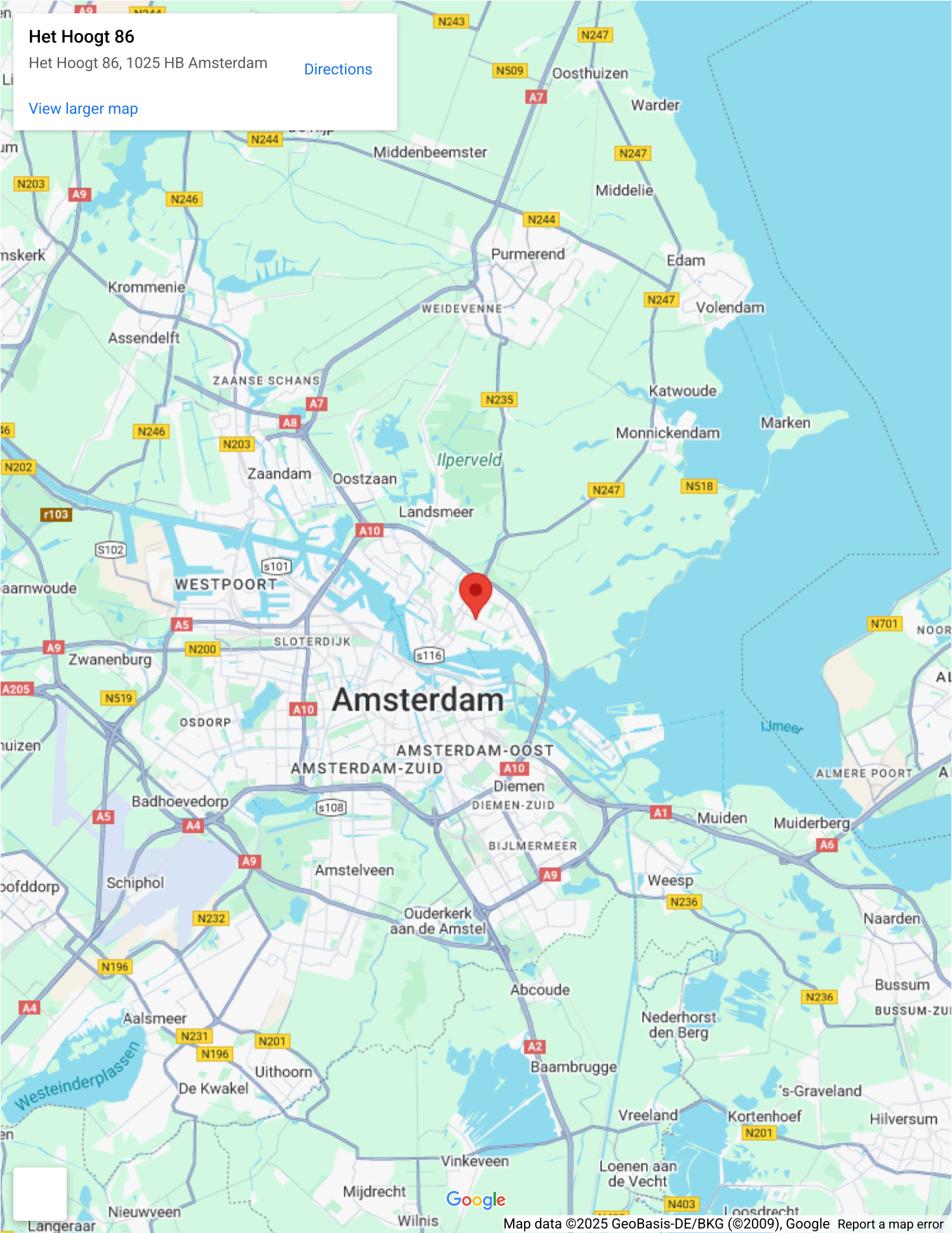
Inschrijving kvk:	Ja
Jaarlijkse vergadering:	Ja
Periodieke bijdrage:	Ja (€ 152,00 per maand)
Reservefonds aanwezig:	Ja
Onderhoudsplan:	Ja
Opstalverzekering:	Ja



# Op de kaart



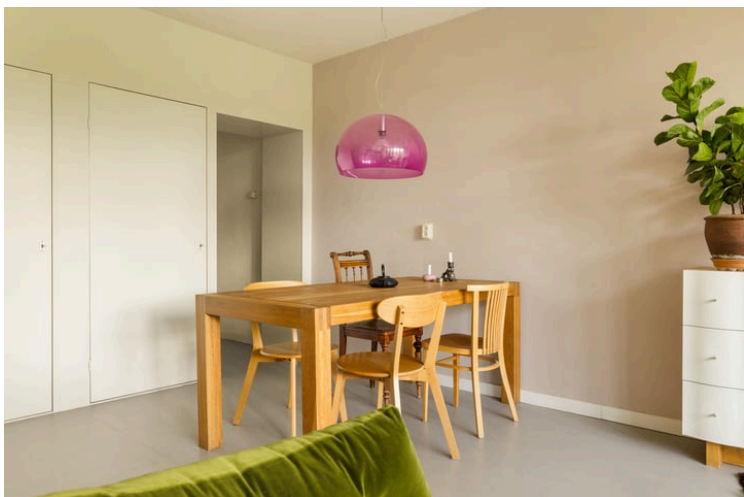
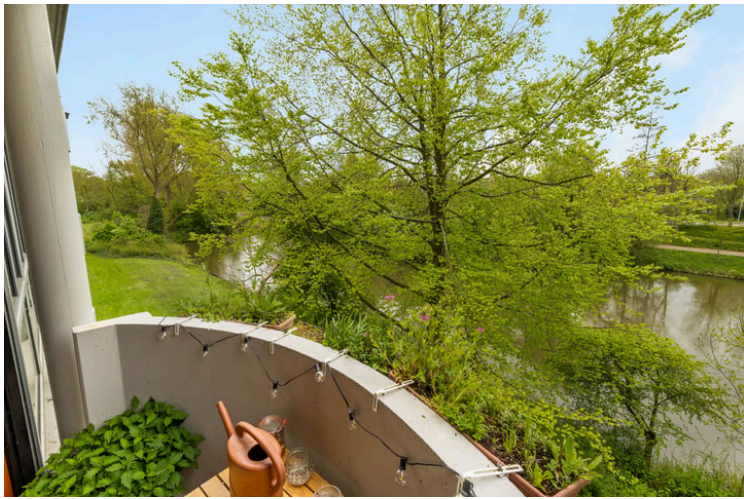
# Op de kaart







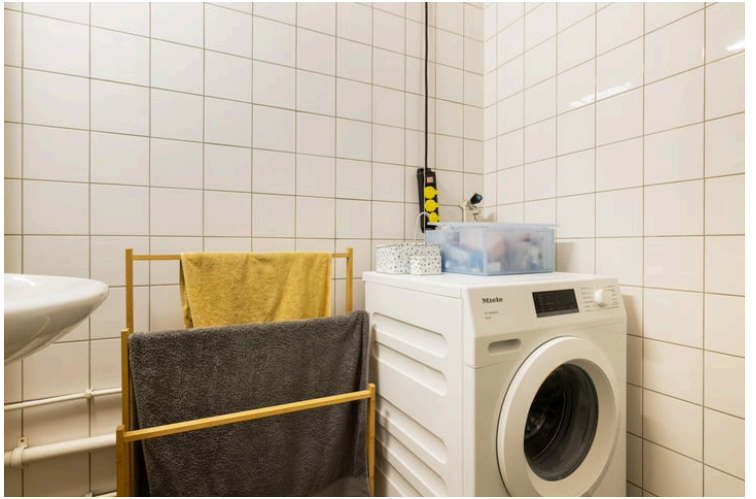
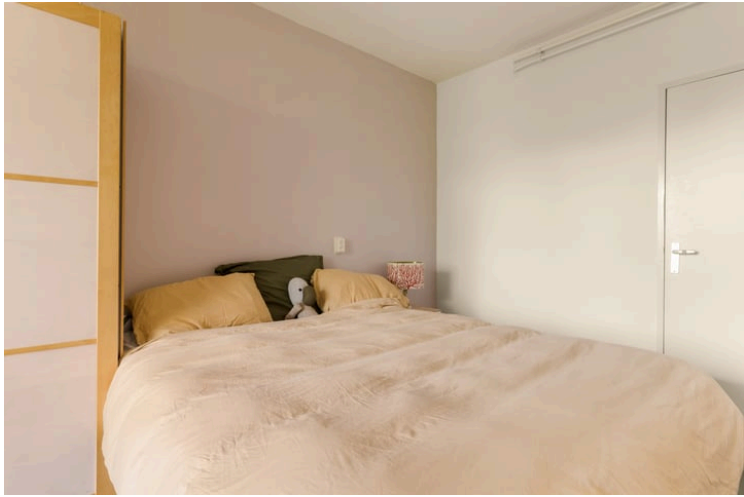




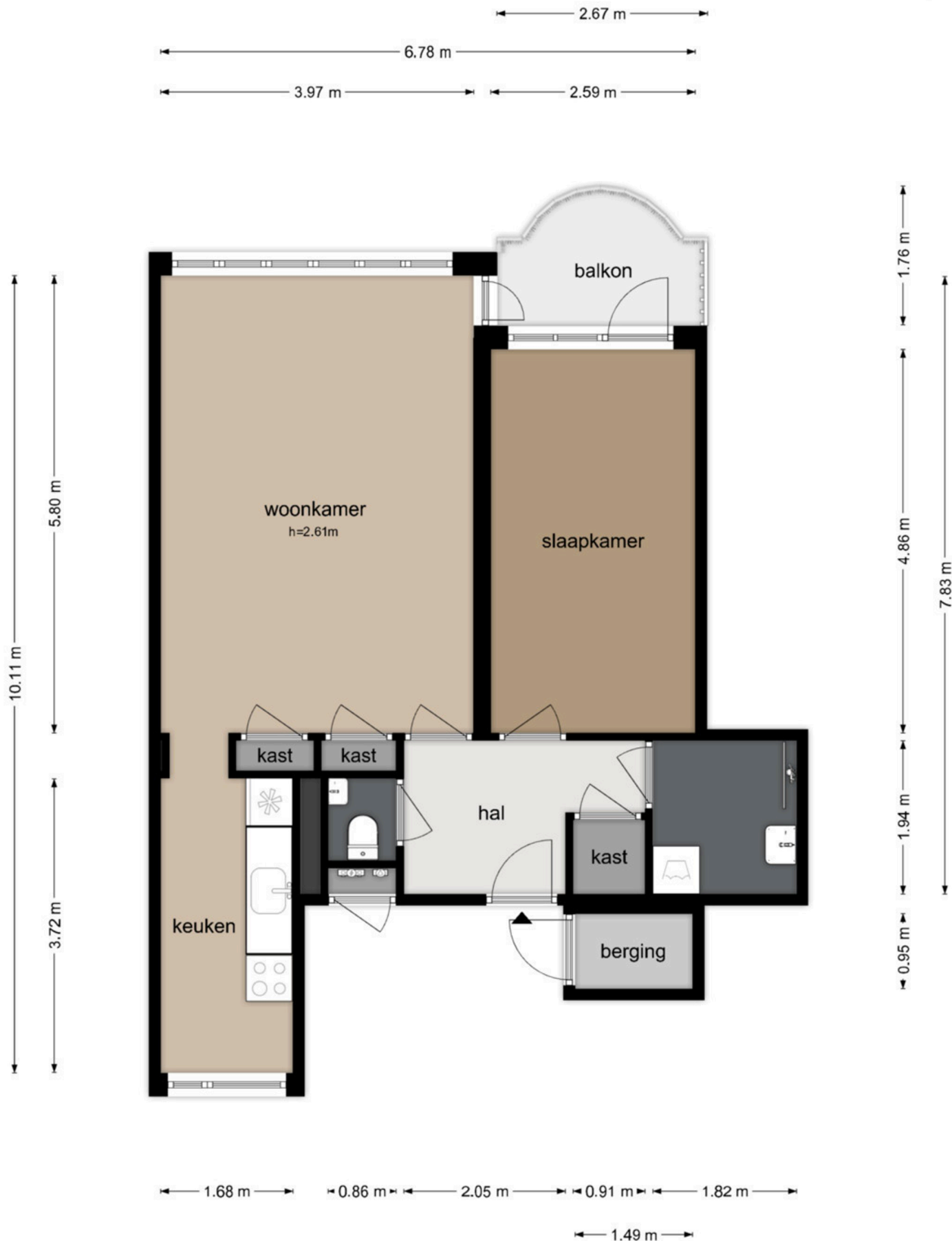




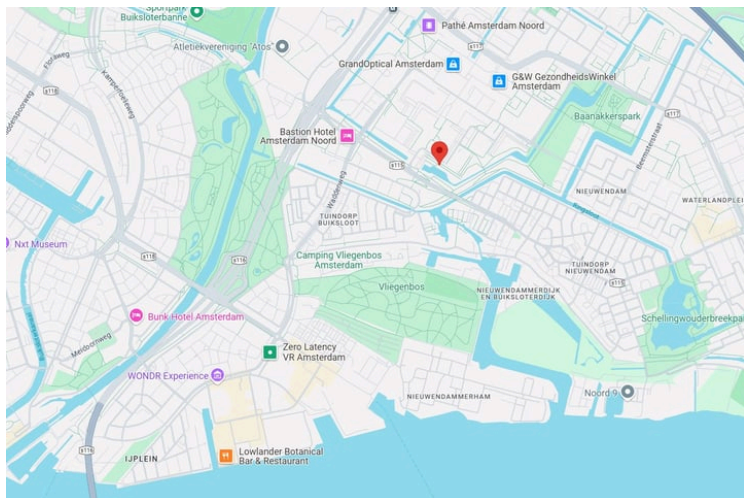


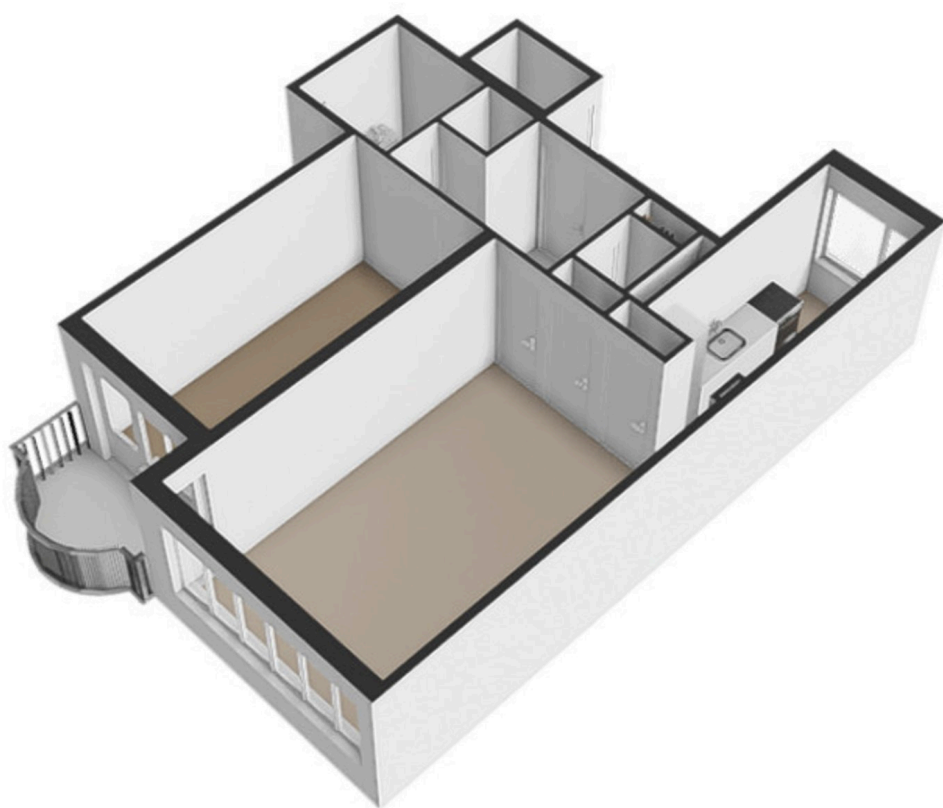


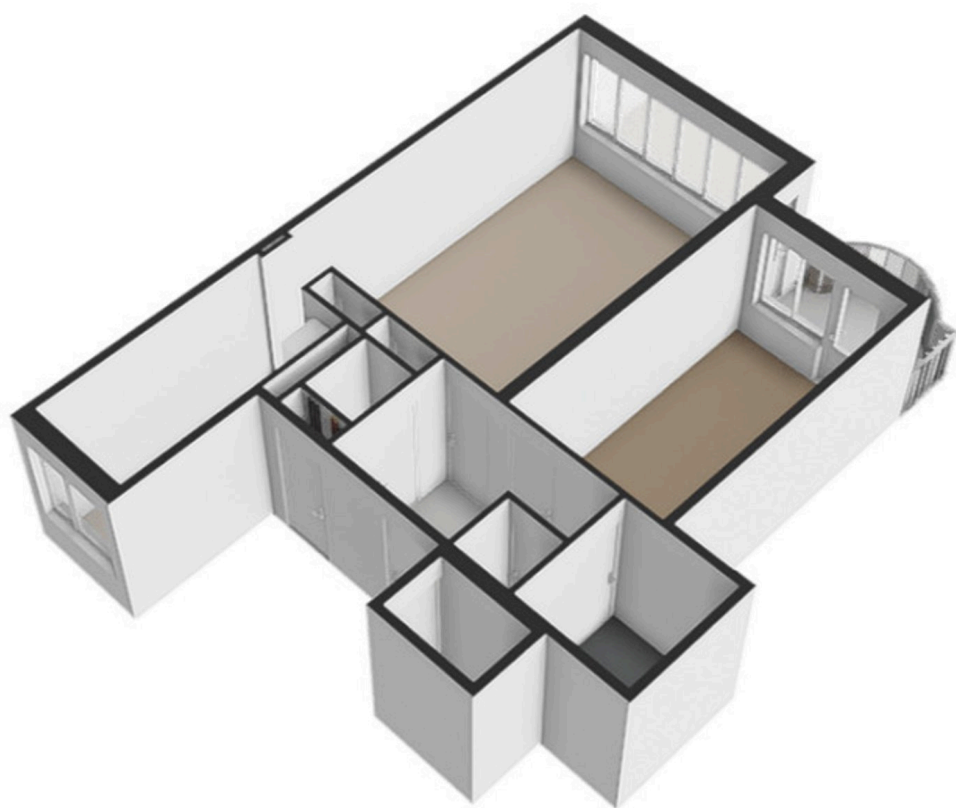
# Het Hoogt 86 - Amsterdam Derde Verdieping

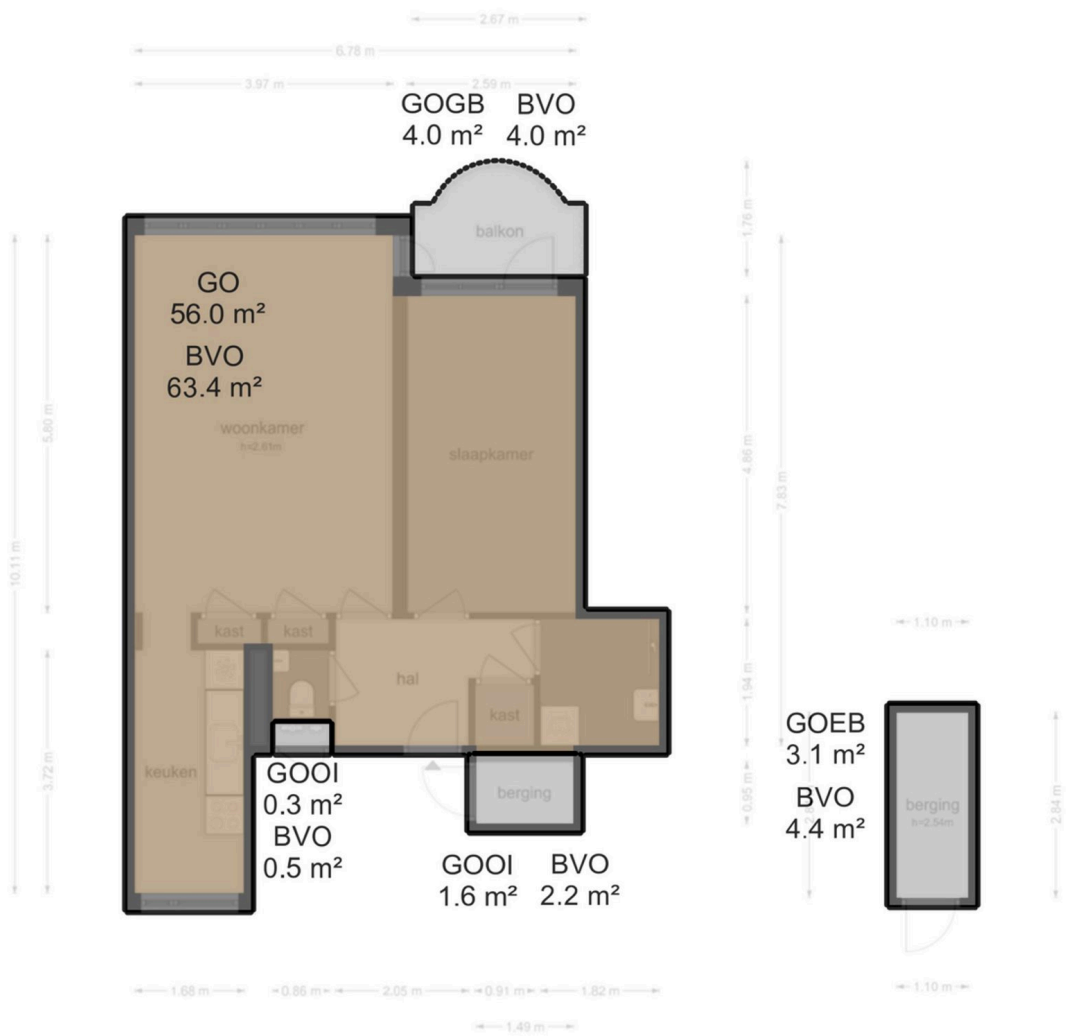














# Het Hoogt 86

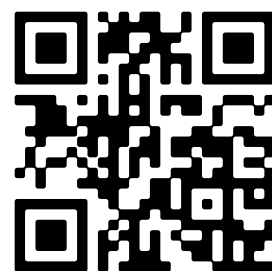
[www.hethoogt86.nl](http://www.hethoogt86.nl)



## Thuis in Vastgoed

Piraeusplein 39  
1019 NM, Amsterdam

[www.thuisinvastgoed.nl](http://www.thuisinvastgoed.nl)  
020 - 420 4206



Scan Mij!