

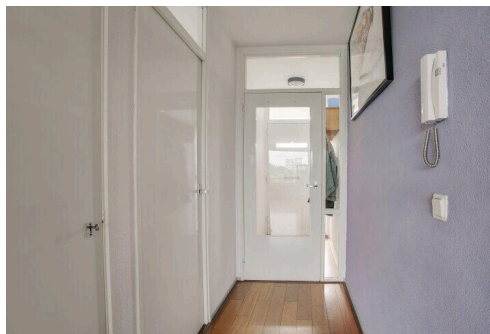
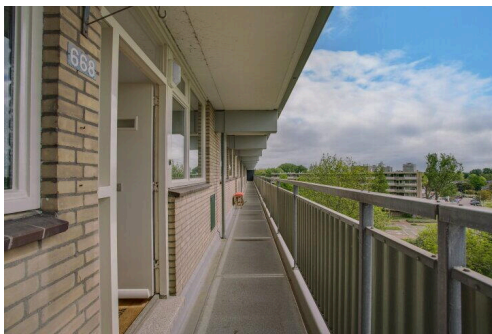
Zoetermeer

Stadhoudersring 668 | Vraagprijs € 300.000 k.k.



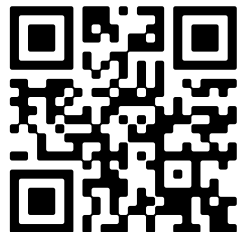
BESCHIKBAAR

WWW.STADHOUDERSRING668.NL



Type object: Portiekflat (appartement)
Bouwjaar: 1970
Woonoppervlakte: 107 m²
Inhoud: 335 m³
Aantal kamers: 4 kamers (3 slaapkamers)
Website: www.stadhoudersring668.nl

KLEURRIJK
MAKELAARS.NL



Omschrijving

Stadhoudersring 668, 2713 GV Zoetermeer

Ruim en verzorgd vierkamerappartement met eigen parkeerplaats in de afgesloten garage. Dit lichte appartement is gelegen in Driemanspolder, een rustige en groene wijk in Zoetermeer. De woning beschikt over drie slaapkamers, een royale woonkamer en een balkon met vrij uitzicht. Dankzij de ligging op de zesde woonlaag geniet je hier van veel privacy en een mooi uitzicht over de wijk. De keuken is compleet uitgerust met inbouwapparatuur en de wanden zijn strak afgewerkt.

Indeling

Begane grond:

afgesloten entree met bellentableau en brievenbussen. Vanuit hier is er toegang tot de lift en de eigen overdekte parkeerplaats in de afgesloten garage.

Zesde woonlaag:

entree/tochtportiek met meterkast en toegang tot de open gang. Aan de rechterzijde bevindt zich de keuken, voorzien van diverse inbouwapparatuur, waaronder een koel-vriescombinatie, combi-oven, oven, vaatwasser en 5-pits gasfornuis. Achter de keuken is een praktische inbouwkast te vinden, ideaal als extra voorraadruimte.

De ruime woonkamer is heerlijk licht en biedt toegang tot het balkon op het noordwesten. Vanaf hier kijk je vrij uit over het omliggende groen en de stad. Een voormalige slaapkamer is bij de woonkamer betrokken, waardoor de leefruimte groter is dan standaard.

Via de gang zijn drie slaapkamers bereikbaar, waarvan twee aan de voorzijde en één aan de achterzijde van de woning. De slaapkamer aan de achterzijde heeft eveneens toegang tot het balkon.

De badkamer is centraal in de woning gesitueerd en voorzien van een wastafel, ligbad en aansluiting voor de wasmachine. Daarnaast is er een separaat toilet aanwezig.

Bijzonderheden:

- Woonoppervlakte 107m²;
- Balkon ca. 12m²;
- Berging ca. 12m²;
- 6e woonlaag;
- Vve Bijdrage € 375,70 (incl. voorschot stookkosten, huurboiler, parkeerplaats en water);
- 4-kamer appartement(voorheen 5-kamer appartement);
- Inclusief eigen parkeerplaats in ondergelegen garage;
- Fraai uitzicht;
- Nabij het wijk winkelcentrum De Vijverhoek;
- Nabij openbaar vervoer;
- Oplevering in overleg.

Interesse in deze woning? Schakel direct uw eigen NVM-aankoopmakelaar in.

Uw NVM-aankoopmakelaar komt op voor uw belang en bespaart u veel tijd, geld en zorgen.

Adressen van collega NVM-aankoopmakelaars in Zoetermeer vindt u op [Funda.nl](https://www.funda.nl).

Deze informatie is door ons met de nodige zorgvuldigheid samengesteld. Onzerzijds wordt echter geen enkele aansprakelijkheid aanvaard voor enige onvolledigheid, onjuistheid of anderszins, dan wel de gevolgen daarvan. Alle opgegeven maten en oppervlakten zijn indicatief.

Koopovereenkomst pas rechtsgeldig na ondertekening:

Een mondelinge overeenstemming tussen de particuliere verkoper en de particuliere koper is niet rechtsgeldig. Met andere woorden: er is geen koop. Er is pas sprake van een rechtsgeldige koop als de particuliere verkoper en de particuliere koper de koopovereenkomst hebben ondertekend.

Dit vloeit voort uit artikel 7:2 Burgerlijk Wetboek. Een bevestiging van de mondelinge overeenstemming per e-mail of een toegestuurd concept van de koopovereenkomst wordt overigens niet gezien als een 'ondertekende koopovereenkomst'.

Kenmerken

Vraagprijs:	€ 300.000 k.k.
Aanvaarding:	In overleg
Bijdrage vve:	€ 375,70 per maand

Bouw

Object type:	Portiekflat (appartement)
Soort bouw:	Bestaande bouw
Bouwjaar:	1970
Soort dak:	Plat dak

Oppervlakte en inhoud

Woonoppervlakte:	107 m²
Inhoud:	335 m³
Externe bergruimte:	12 m²
Gebouwgebonden buitenruimte:	12 m²

Indeling

Aantal kamers:	4 kamers (3 slaapkamers)
Aantal badkamers:	1 badkamer en 1 apart toilet
Badkamervoorzieningen:	Douche, ligbad, wastafel, en wastafelmeubel
Aantal woonlagen:	1 woonlaag
Voorzieningen:	Glasvezelkabel, mechanische ventilatie, en natuurlijke ventilatie

Energie

Energielabel:	G
Verwarming:	Blokverwarming
Warm water:	Cv-ketel

Buitenruimte

Ligging:	In woonwijk
Balkon dakterras:	Balkon aanwezig
Tuin:	Zonneterras
Ligging tuin:	Gelegen op het noordwesten

Bergruimte

Schuur berging:	Box
Voorzieningen schuur:	Elektra
Soort parkeergelegenheid:	Parkeergarage

VvE Checklist

Inschrijving kvk:	Ja
Jaarlijkse vergadering:	Ja
Periodieke bijdrage:	Ja (€ 375,70 per maand)
Reservefonds aanwezig:	Ja
Onderhoudsplan:	Ja
Opstalverzekering:	Ja

[illegible]

Map data ©2025 Google Report a map error

Op de kaart

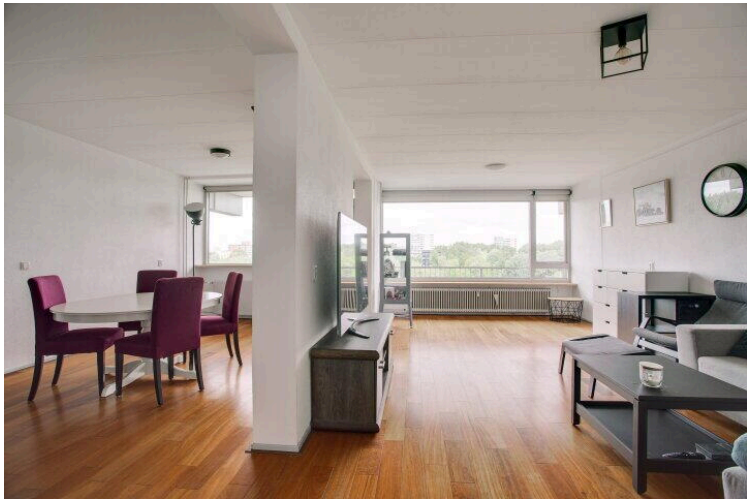
Stadhoudersring 668

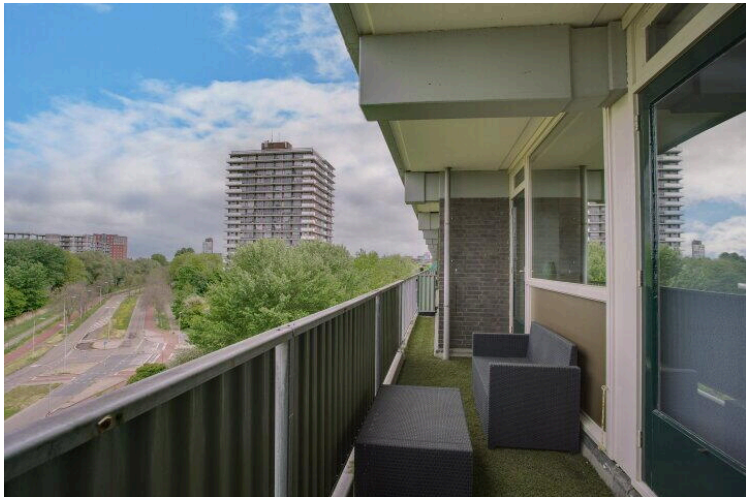
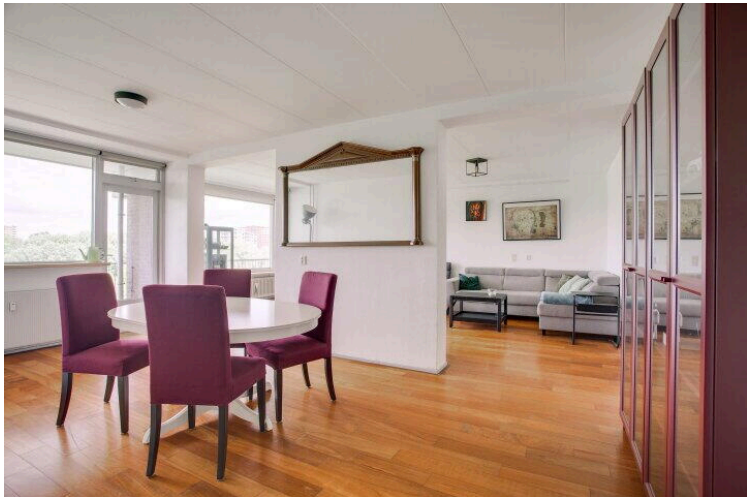
Stadhoudersring 668, 2713 GN
Zoetermeer

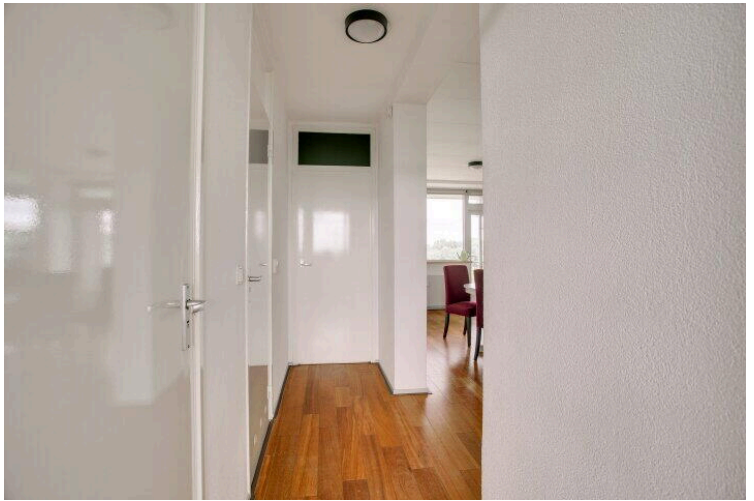
[Directions](#)

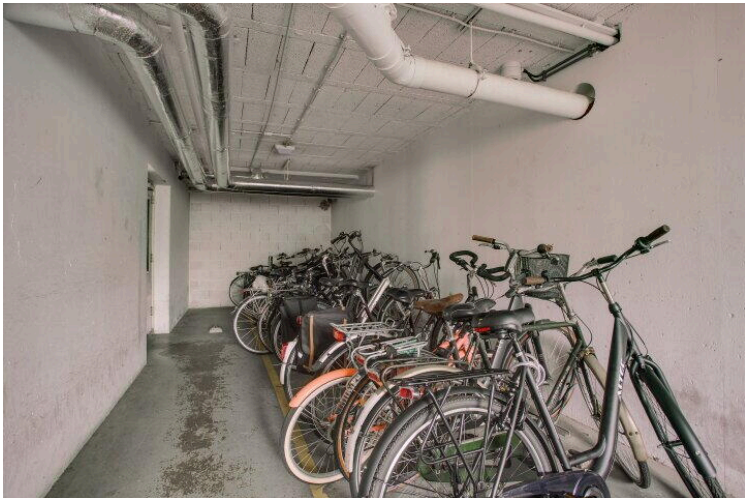
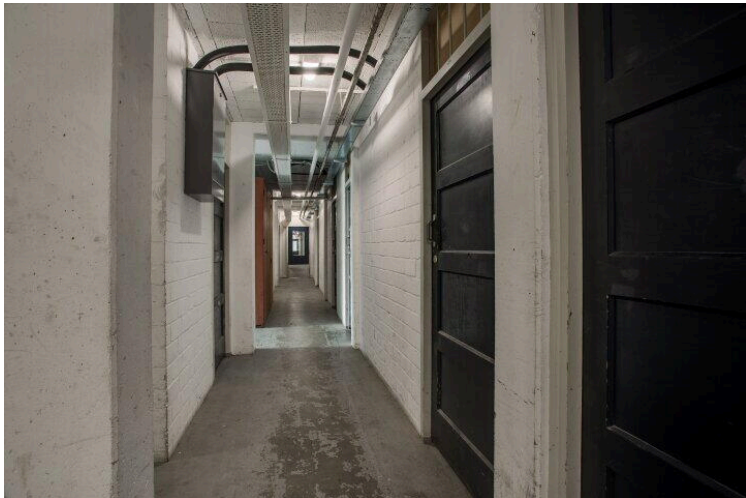
[View larger map](#)

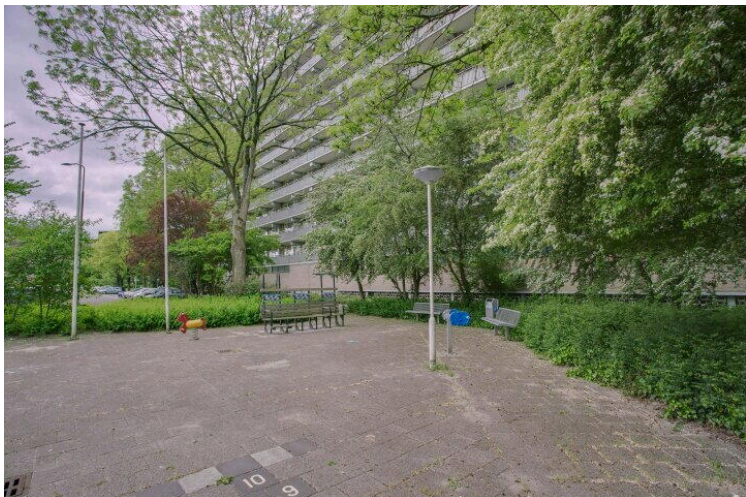
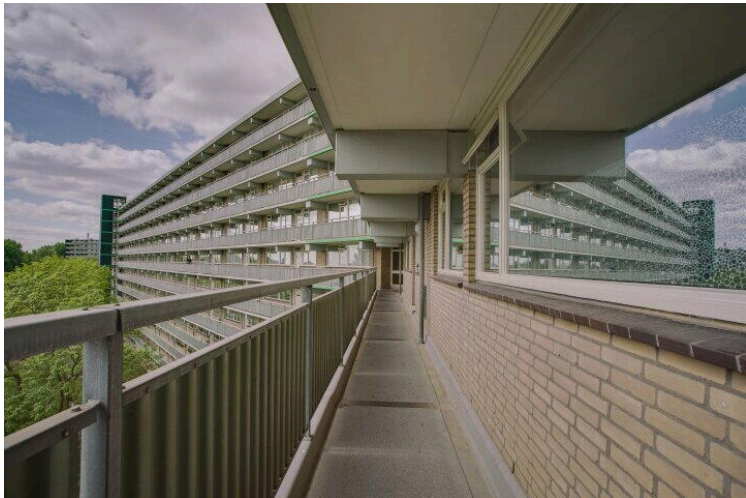














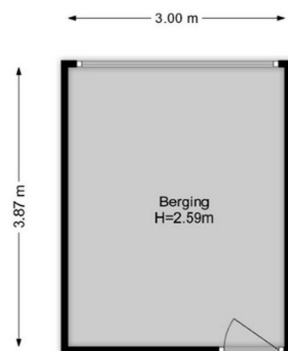
Stadhoudersring 668 | Zoetermeer
6e Etage



De plattegronden zijn geproduceerd voor promotionele doeleinden en ter indicatie.
Aan de plattegronden kunnen geen rechten worden ontleend.
www.woonkeur365.nl



Stadhoudersring 668 | Zoetermeer
Berging



De plattegronden zijn geproduceerd voor promotionele doeleinden en ter indicatie.
Aan de plattegronden kunnen geen rechten worden ontleend.
www.woonkeur365.nl



Stadhoudersring 668

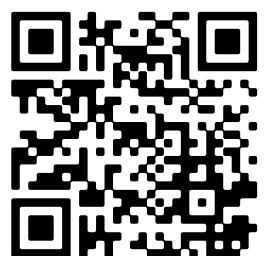
www.stadhoudersring668.nl



Kleurrijk NVM Makelaars & Taxateurs

Willem Dreeslaan 214
2729NJ, Zoetermeer

www.kleurrijkmakelaars.nl
079 - 203 3059



📱 Scan Mij!