

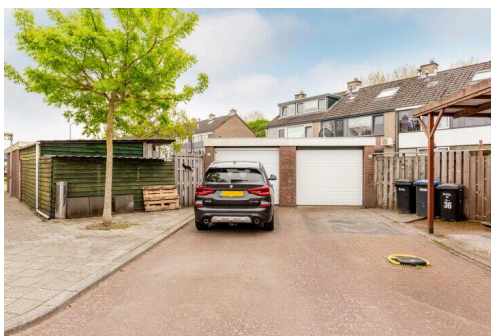
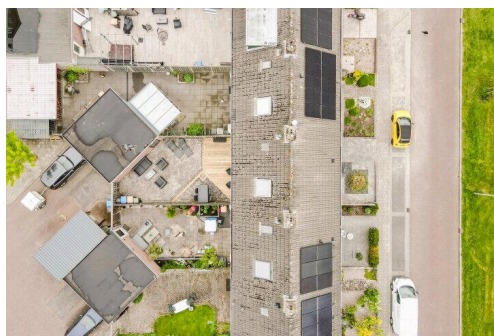
# Lelystad

Bongerd 35 | Vraagprijs € 325.000 k.k.



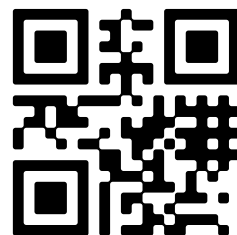
## BESCHIKBAAR

[WWW.BONGERD35.NL](http://WWW.BONGERD35.NL)



Type object:	Tussenwoning
Bouwjaar:	1973
Woonoppervlakte:	129 m <sup>2</sup>
Perceeloppervlakte:	189 m <sup>2</sup>
Inhoud:	426 m <sup>3</sup>
Aantal kamers:	5 kamers (4 slaapkamers)
Website:	<a href="http://www.bongerd35.nl">www.bongerd35.nl</a>

 **Buisman Makelaars**  
*Wij zorgen dat u zich thuis voelt*



# Omschrijving

## Bongerd 35, 8212 BB Lelystad

Bent u op zoek naar een ruime en speels ingedeelde woning met GARAGE, een heerlijk lichte en ruime woonkamer en een keurige keuken op de begane grond, drie slaapkamers en een complete badkamer op de verdieping en ook nog eens een grote zolderverdieping? Let dan goed op, misschien is dit wel de woning waar u naar op zoekt bent!

In de ruim opgezette en groene wijk Bongerd bieden wij deze keurige tussenwoning aan. U woont op loop-/ fietsafstand van onder andere AH Voorhof, een tweetal basisscholen en een kinderopvang. Tevens ligt de wijk nabij het bosgebied 'Gelderse Hout' en slechts op enkele minuten van de in- en uitvalswegen van Lelystad richting Amsterdam en N302 richting Harderwijk. Ook het openbaar vervoer is wandelend vlot en goed bereikbaar.

Interesse in deze woning? Neem dan, eventueel via uw NVM-aankoopmakelaar, contact met ons op voor het inplannen van een bezichtiging.

### Indeling

Begane grond: Entree; hal met meterkast, toilet met wandcloset, fonteintje, garderobe en toegang tot de woonkamer; doorzon woonkamer van 32m<sup>2</sup>; keuken in hoekopstelling aan de tuinzijde welke is voorzien van de navolgende inbouwapparatuur: kookplaat, afzuigkap, Quooker (kokend waterkraan), (combi)magnetron en vaatwasser; vanuit de keuken is er toegang tot de tuin.

De begane grond is deels voorzien van een houtenvloer en een plavuizenvloer.

Eerste verdieping: Overloop met toegang tot drie slaapkamers en de badkamer; de slaapkamers meten respectievelijk 16-, 12- en 9m<sup>2</sup>; volledig betegelde badkamer welke is voorzien van een douchecabine, wastafelmeubel en wandcloset. De verdieping is voorzien van een laminaatvloer.

Tweede verdieping: Ruime zolderverdieping met veel bergruimte, opstelling van de CV (Remeha Avanta 28C uit 2010), de witgoedaansluitingen en een vierde slaapkamer van 15m<sup>2</sup>

Tuin: De achtertuin is 6,5 meter breed en 12 meter diep en is gelegen op het noorden; de tuin is voorzien van een houten vlonder terras bij de woning en bestrating. Vanuit de tuin is er toegang tot de garage (afmeting: 5.73mtr. x 2.87mtr.) welke is voorzien van elektra en een elektrische sectionaaldeur. Parkeren kan in en voor de garage op eigen terrein.

Prijs: € 325.000,00 k.k.

Aanvaarding: in overleg.

### Bijzonderheden:

- Bouwjaar: 1973
- Perceeloppervlakte: 189m<sup>2</sup>
- Woonoppervlakte: 129m<sup>2</sup>
- Garage: 16m<sup>2</sup>
- Inhoud: 426m<sup>3</sup>
- De houten kozijnen zijn in 2025 geschilderd
- Voorzien van deels dubbel glas

- CV ketel: Remeha Avanta 28C uit 2010
- Keurige keuken met inbouwapparatuur
- Extra grond bijgekocht voor de garage
- Energielabel: C
- Parkeren op eigen terrein voor de garage
- Alle genoemde maten betreffen circa maten, hier kunnen derhalve geen rechten aan worden ontleend.

## Kenmerken

Vraagprijs:	€ 325.000 k.k.
Aanvaarding:	In overleg

## Bouw

Object type:	Eengezinswoning, tussenwoning
Soort bouw:	Bestaande bouw
Bouwjaar:	1973
Soort dak:	Zadeldak bedekt met pannen

## Oppervlakte en inhoud

Woonoppervlakte:	129 m²
Perceeloppervlakte:	189 m²
Inhoud:	426 m³
Externe bergruimte:	16 m²

## Indeling

Aantal kamers:	5 kamers (4 slaapkamers)
Aantal badkamers:	1 badkamer en 1 apart toilet
Badkamervoorzieningen:	Douche, toilet, en wastafel
Aantal woonlagen:	3 woonlagen
Voorzieningen:	Glasvezelkabel en TV kabel

## Energie

Energie label:	C
Isolatie:	Gedeeltelijk dubbel glas en muurisolatie
Verwarming:	Cv-ketel
Warm water:	Cv-ketel
Cv ketel:	Remeha avanta 28c (gas gestookt combiketel uit 2010, eigendom)

## Buitenruimte

Ligging:	In woonwijk
Tuin:	Achtertuintuin en voortuin

Achtertuint:	78 m² (12,00 meter diep en 6,50 meter breed)
Ligging tuin:	Gelegen op het noorden

**Bergruimte**

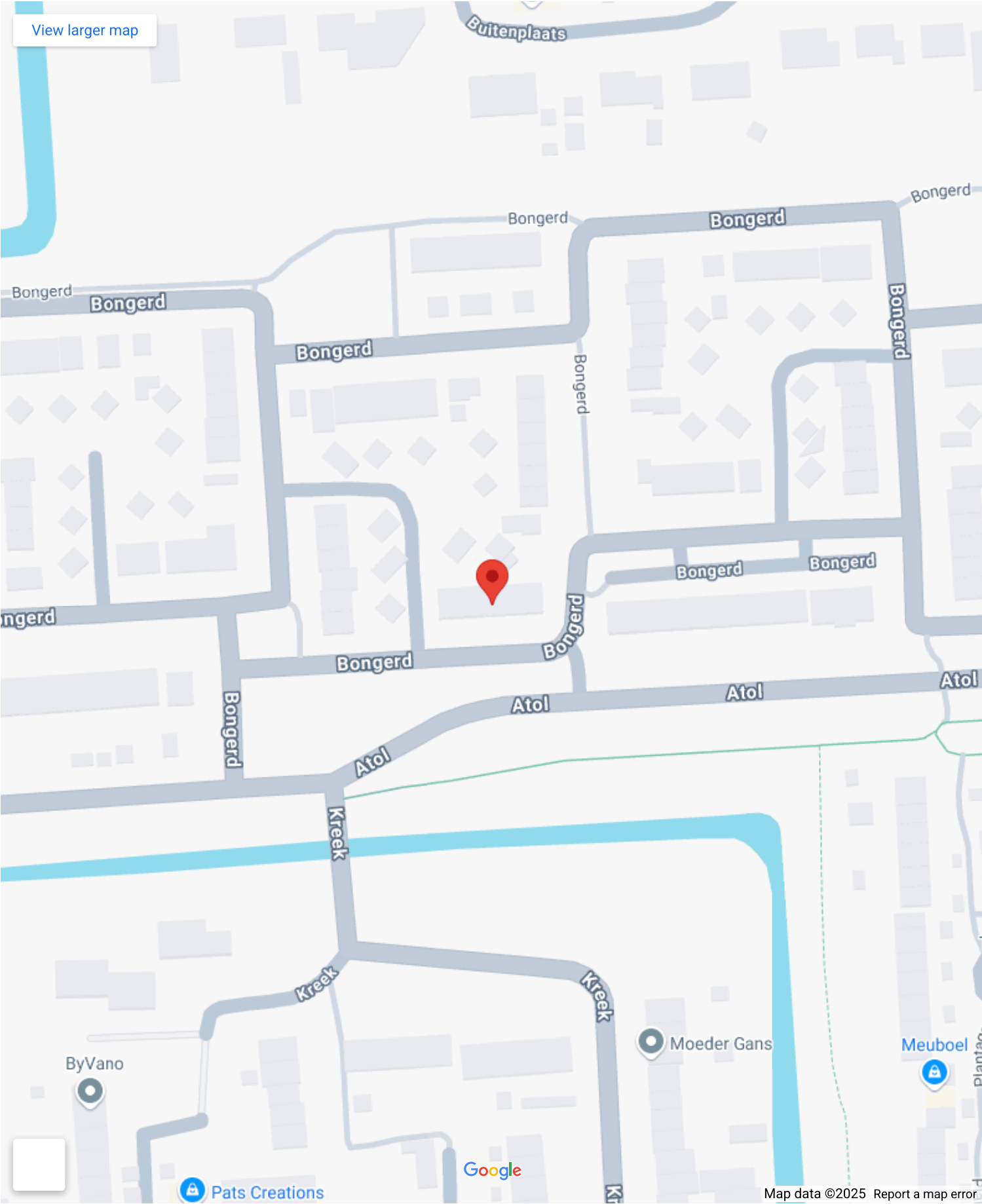
Soort parkeergelegenheid:	Openbaar parkeren
---------------------------	-------------------

**Garage**

Soort garage:	Vrijstaande stenen garage
Capaciteit garage:	1 auto
Voorzieningen garage:	Elektrische deur en elektra



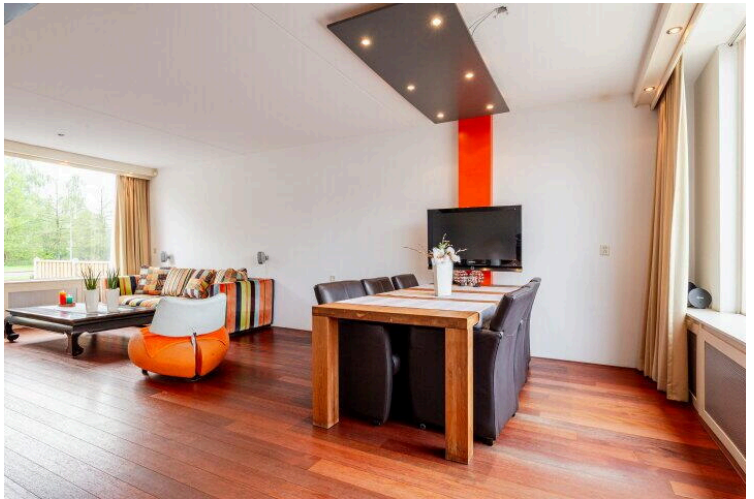
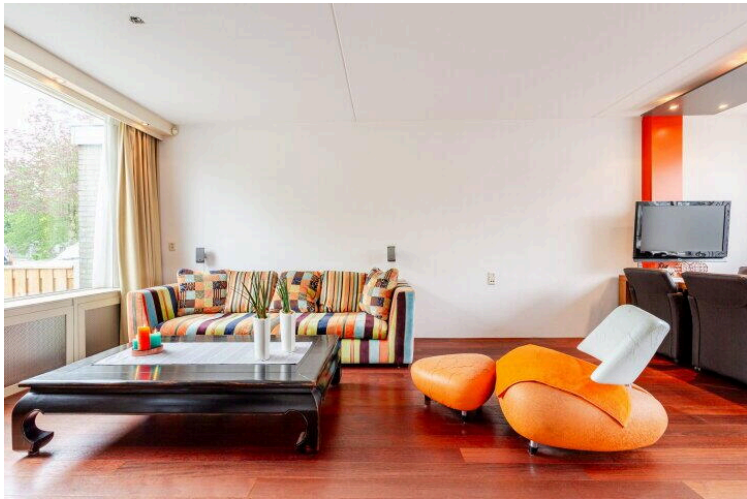
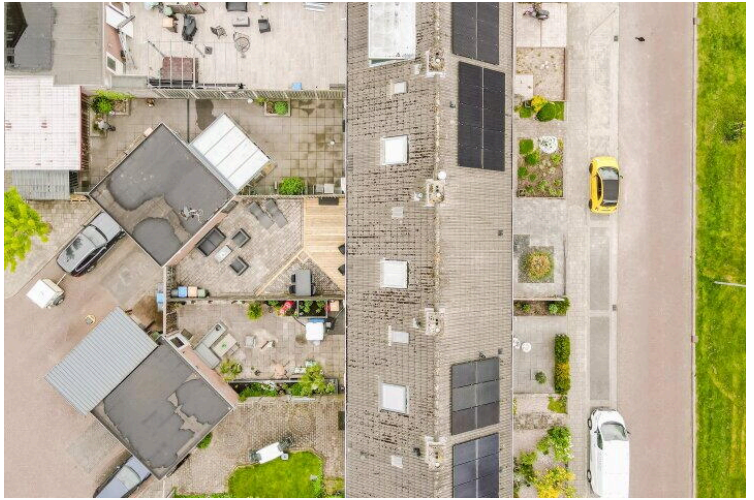
# Op de kaart



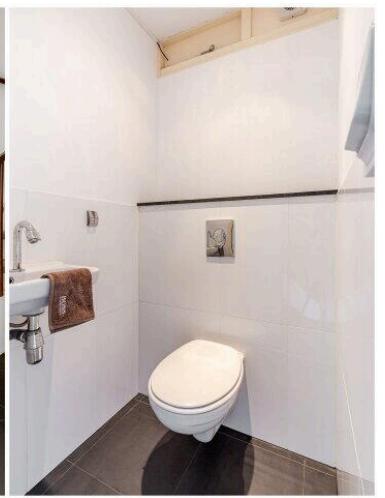
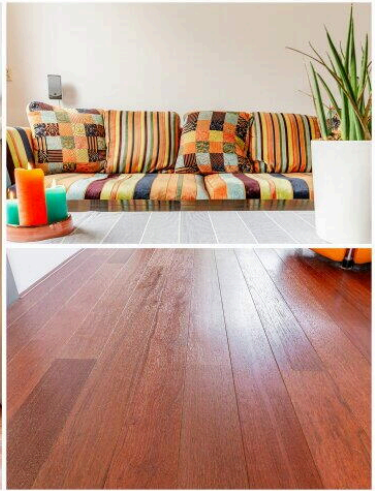
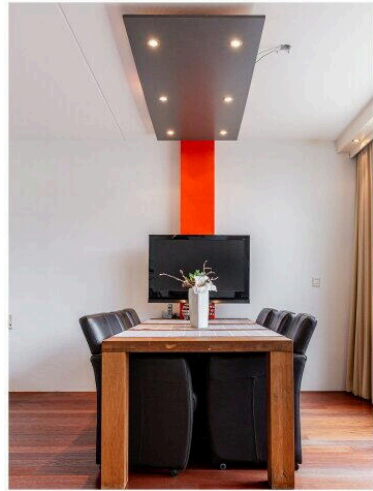
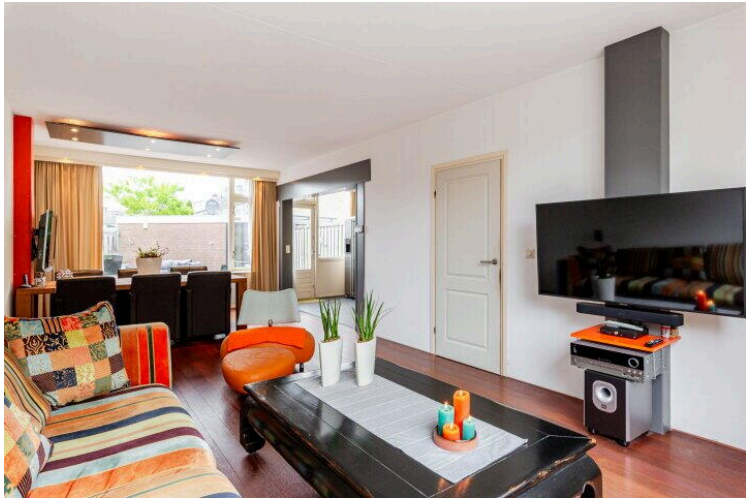
# Op de kaart



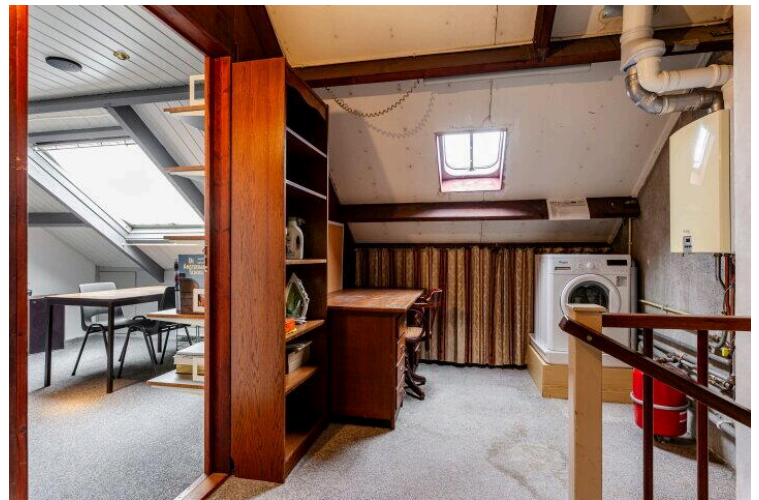




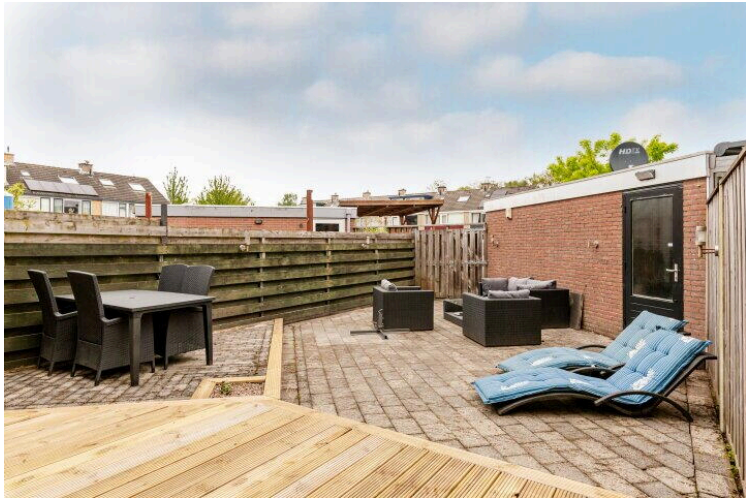














# Bongerd 35

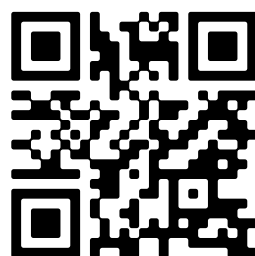
[www.bongerd35.nl](http://www.bongerd35.nl)



## Buisman Makelaars

Zilverparkkade 15  
8232 WJ, Lelystad

[www.buismanmakelaars.nl](http://www.buismanmakelaars.nl)  
0320 - 202 040



📱 Scan Mij!