

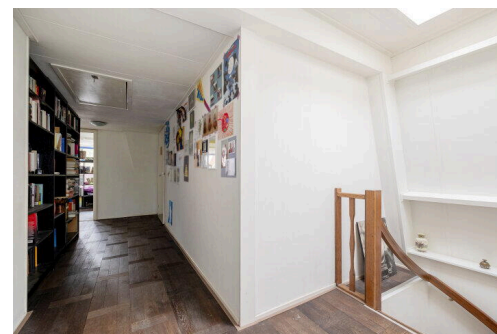
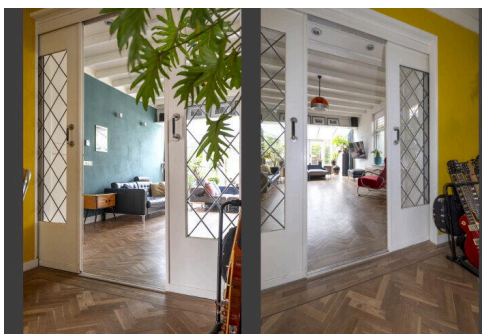
# Beilen

Paltz 8 | Vraagprijs € 575.000 k.k.

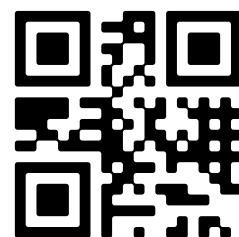


## BESCHIKBAAR

[WWW.PALTZ8.NL](http://WWW.PALTZ8.NL)



Type object:	Vrijstaande woning
Bouwjaar:	1930
Woonoppervlakte:	191 m <sup>2</sup>
Perceeloppervlakte:	641 m <sup>2</sup>
Inhoud:	677 m <sup>3</sup>
Aantal kamers:	9 kamers (5 slaapkamers)
Website:	<a href="http://www.paltz8.nl">www.paltz8.nl</a>



# Omschrijving

## Paltz 8, 9411 PN Beilen

Deze karakteristieke VRIJSTAANDE woning biedt verrassend veel leefruimte op de begane grond en beschikt over een diepe achtertuin op het zuiden. De woning is gebouwd in 1930 en heeft authentieke elementen, zoals hoge plafonds, stijlvolle houten vloeren, zichtbare draagbalken, glas-in-loodramen en paneeldeuren. De kavel is ongeveer 641 m<sup>2</sup> groot, waarbij met name de achtertuin verrassend royaal is. De woning leent zich goed voor een combinatie van wonen en werken, dankzij de ruime extra kamer aan de voorzijde.

Beilen is een aantrekkelijk en levendig dorp met alle basisvoorzieningen. De woning ligt zeer gunstig, op loopafstand van zowel het centrum als het NS-station, en ook ten opzichte van de uitvalswegen N381 en A28. In Beilen zijn verschillende basisscholen, een middelbare school en tal van sportvoorzieningen aanwezig. Het natuurgebied Terhorsterzand en het Dwingelderveld liggen op loop- en fietsafstand, wat de omgeving perfect maakt voor wandelen, fietsen en mountainbiken.

### BEGANE GROND

De entree leidt naar een hal met toilet, meterkast en trapopgang. Verder is er toegang tot de woonkeuken (ca. 17 m<sup>2</sup>) met een keukeneiland en bar. De keuken is voorzien van een tegelvloer met vloerverwarming en moderne keukenapparatuur, waaronder een inductiekookplaat, afzuigkap, vaatwasser, combi-magnetron, koelkast en veel bergruimte. Vanuit de moderne keuken is er een open verbinding met de centrale eetkamer (ca. 19 m<sup>2</sup>). De lichte woonkamer (ca. 31 m<sup>2</sup>) is tuingericht en heeft een serre, evenals een sfeervolle houtkachel. Aan de voorkant van de woning bevindt zich een royale kamer (ca. 19 m<sup>2</sup>), wat verschillende gebruiksmogelijkheden biedt voor werk, hobby of als slaapkamer op de begane grond. Aan de achterzijde van de woning is een bijkeuken, die toegang geeft tot de achtertuin.

### EERSTE VERDIEPING

Via de overloop bereik je vijf ruime slaapkamers (ca. 18 m<sup>2</sup>, ca. 15 m<sup>2</sup>, ca. 11 m<sup>2</sup>, ca. 10 m<sup>2</sup> en ca. 9 m<sup>2</sup>) en een badkamer (ca. 7 m<sup>2</sup>). De moderne badkamer is uitgerust met een ligbad, inloofdouche, dubbele wastafel en een tweede toilet. Daarnaast is er op deze verdieping een aparte wasruimte en een opstelplaats voor de CV-ketel. De slaapkamers zijn grotendeels voorzien van dubbel glas en kunststof kozijnen. Op de overloop is, via een vlizotrap, de bergzolder bereikbaar.

### TUIN

De diepe achtertuin verwacht je niet zo snel op een locatie aan de rand van het centrum. Deze ligt op het zuiden en onder de overkapping is het heerlijk vertoeven.

### GARAGE

Voor de vrijstaande houten garage (ca. 27 m<sup>2</sup>) is er ruimte om twee auto's op eigen terrein te parkeren. De garage is voorzien van elektra en een vliering.

### STERKE PUNTEN EN BIJZONDERHEDEN

- Royale jaren '30 woning met een woonoppervlak van ca. 191 m<sup>2</sup>;
- Vijf ruime slaapkamers, een studeerkamer en volop bergruimte;
- Voorzien van een moderne keuken en badkamer;
- Riant kavel van 641 m<sup>2</sup>;

- Centraal gelegen, nabij voorzieningen en diverse natuurgebieden;
- Een sfeervolle, ideale gezinswoning!

## Kenmerken

Vraagprijs:	€ 575.000 k.k.
Aanvaarding:	In overleg

## Bouw

Object type:	Eengezinswoning, vrijstaande woning
Soort bouw:	Bestaande bouw
Bouwjaar:	1930
Soort dak:	Mansarde dak bedekt met pannen

## Oppervlakte en inhoud

Woonoppervlakte:	191 m²
Perceeloppervlakte:	641 m²
Inhoud:	677 m³
Overige inpandige ruimte:	8 m²
Externe bergruimte:	31 m²

## Indeling

Aantal kamers:	9 kamers (5 slaapkamers)
Aantal badkamers:	1 badkamer
Badkamervoorzieningen:	Ligbad, toilet, dubbele wastafel, wastafelmeubel, inloopdouche
Aantal woonlagen:	2 woonlagen
Voorzieningen:	Tv-kabel, buitenzonwering, rookkanaal, dakraam, natuurlijke ventilatie

## Energie

Energielabel:	G
Isolatie:	Vloerisolatie, dubbel glas
Verwarming:	Cv-ketel, vloerverwarming gedeeltelijk, houtkachel
Warm water:	Cv-ketel
Cv ketel:	Atag e325ec combiketel gas gestookt uit 2016 (eigendom)

## Buitenruimte

Ligging:	Aan rustige weg, in centrum
----------	-----------------------------

Tuin:	Achtertuin, voortuin
Achtertuin:	360 m² (30 meter diep en 12 meter breed)
Ligging tuin:	Gelegen op het zuiden en bereikbaar via achterom

**Bergruimte**

Soort parkeergelegenheid:	Openbaar parkeren, op eigen terrein
---------------------------	-------------------------------------

**Garage**

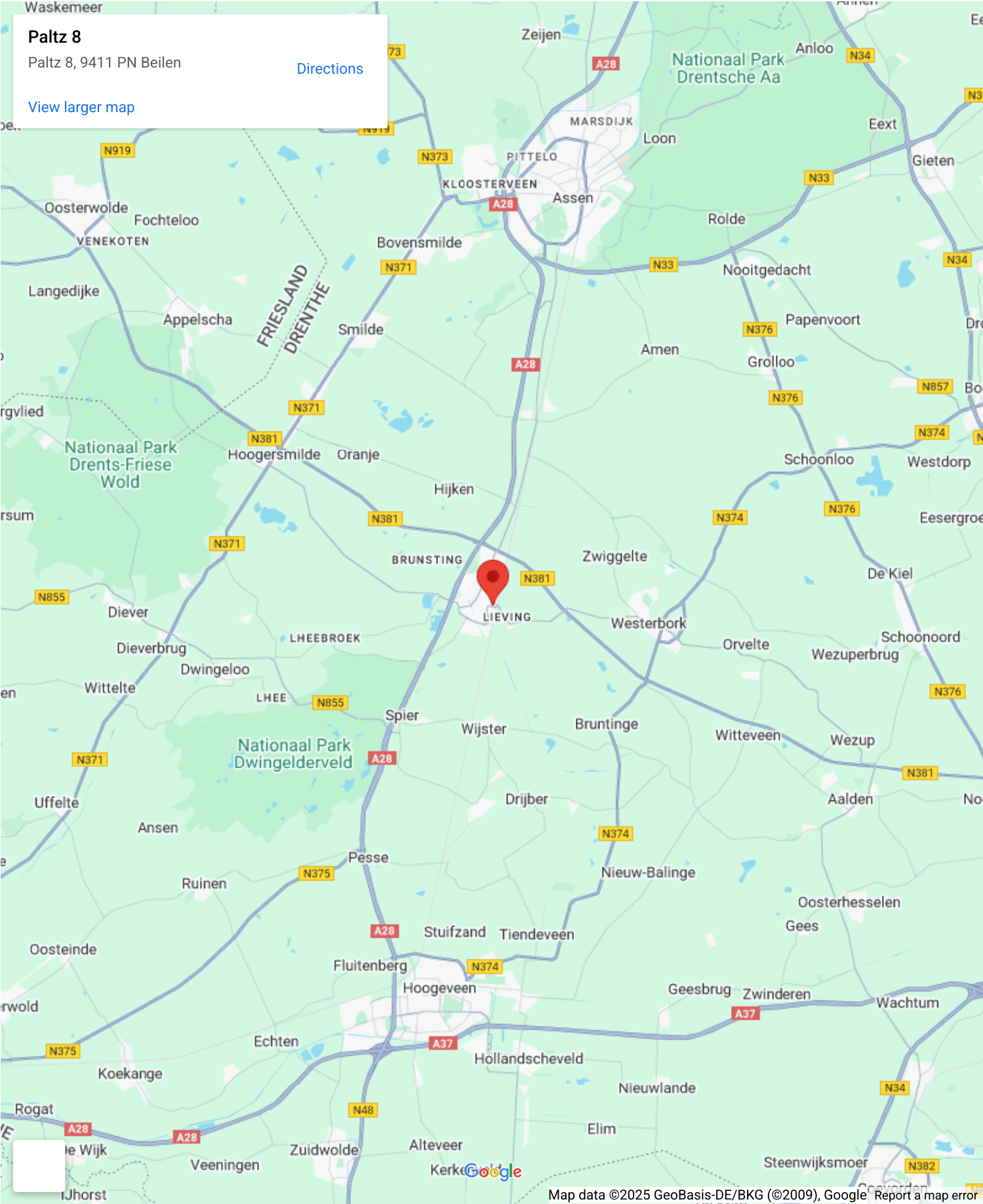
Soort garage:	Vrijstaand hout
Capaciteit garage:	1 auto
Voorzieningen garage:	Elektra



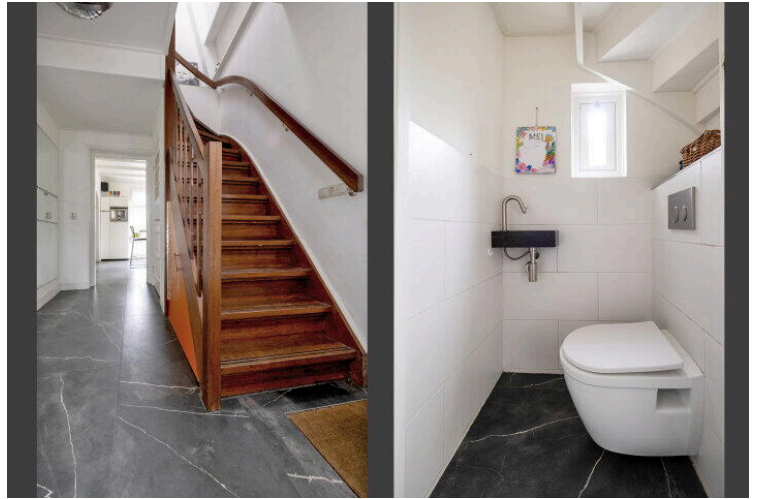
# Op de kaart



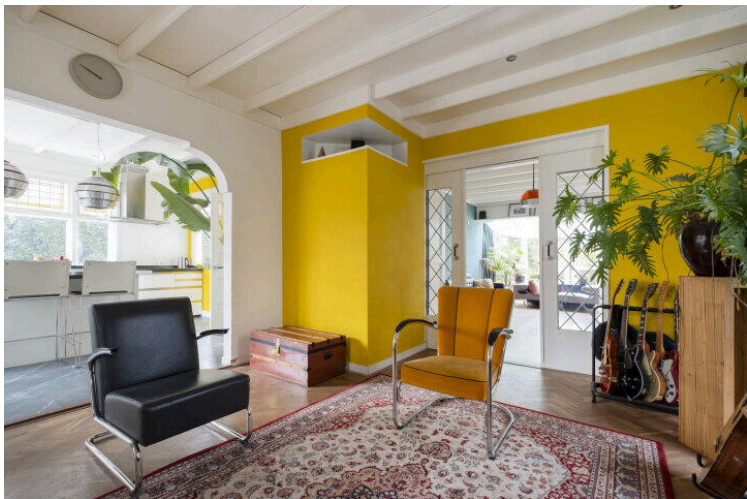
# Op de kaart







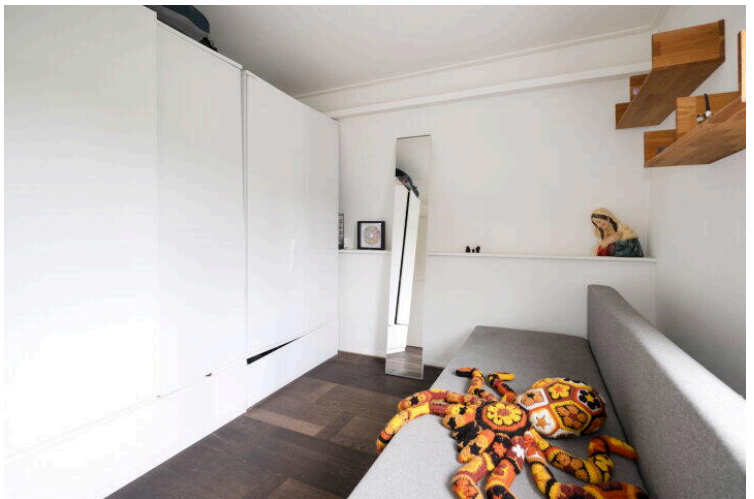
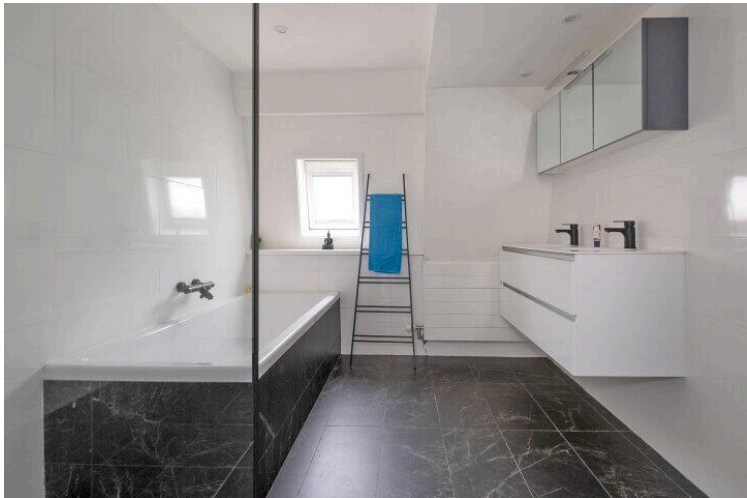
























Deze plattegrond is ter indicatie.  
Er kunnen geen rechten aan deze plattegrond worden ontleend.

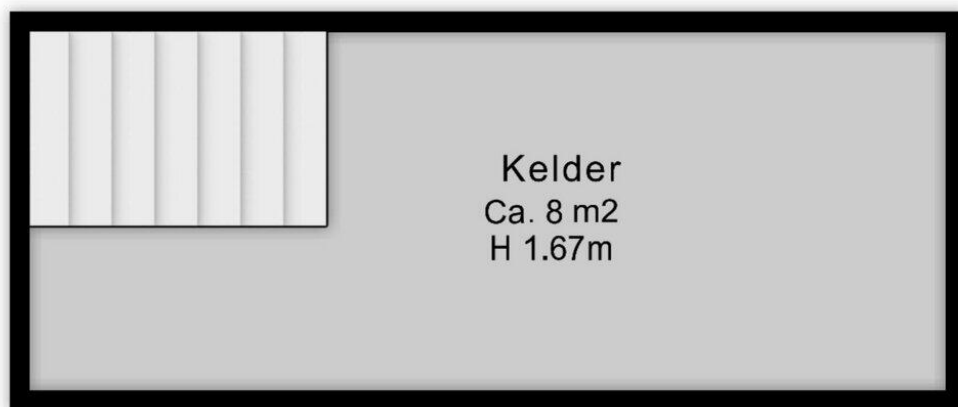




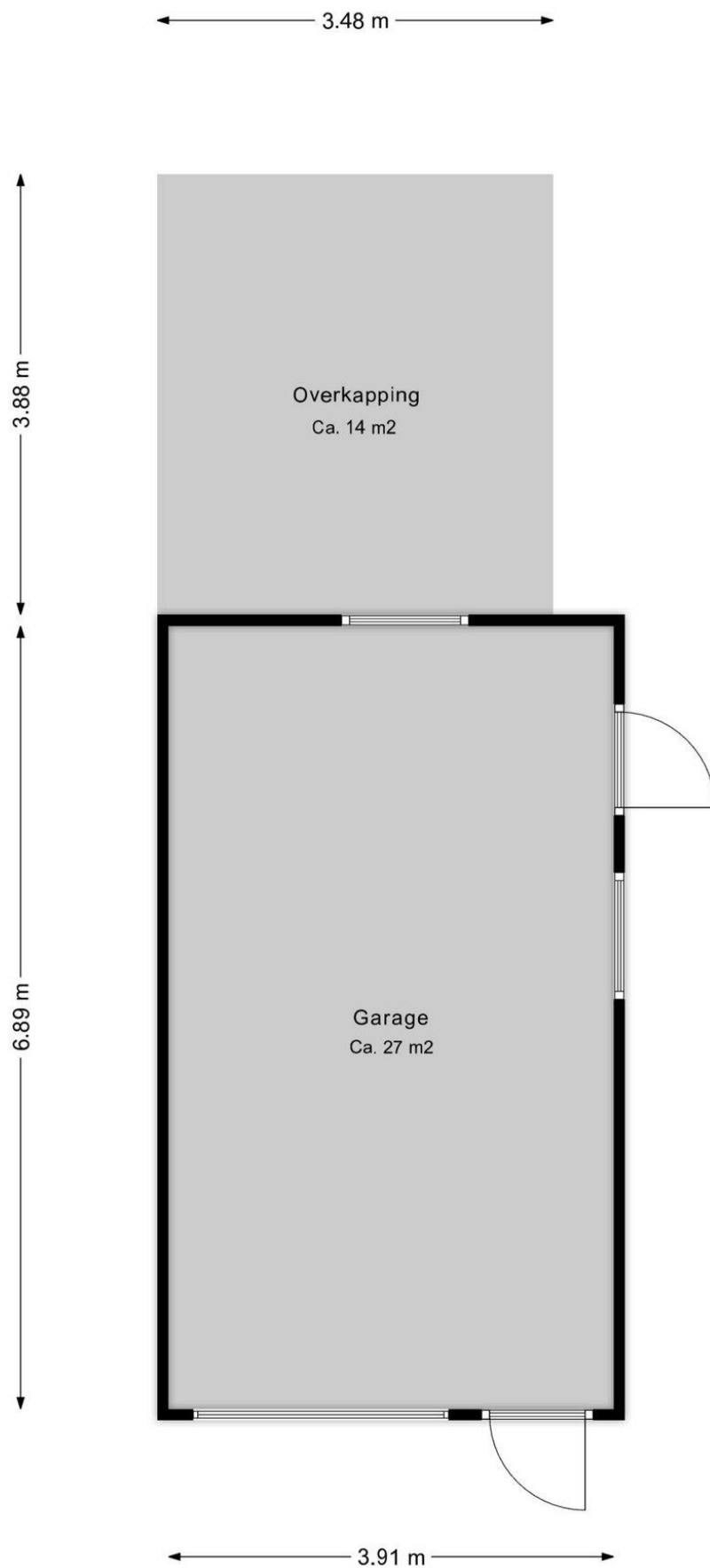
Deze plattegrond is ter indicatie.  
Er kunnen geen rechten aan deze plattegrond worden ontleend.

← 4.47 m →

↑ 1.75 m ↓

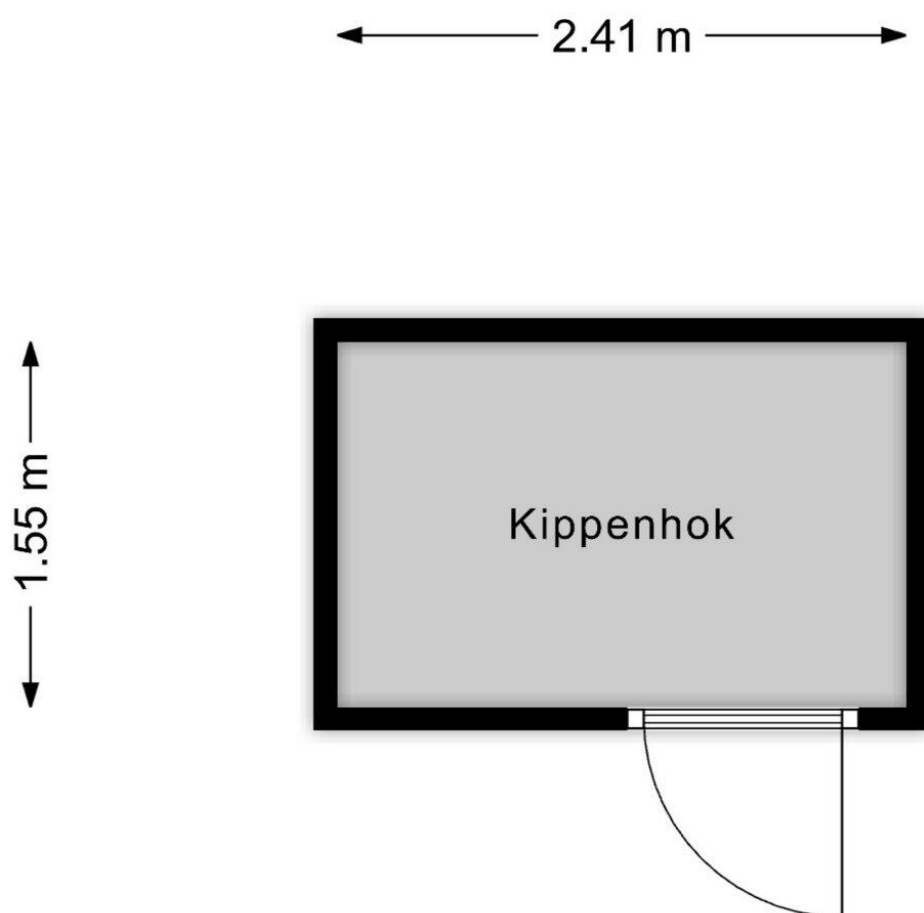


Deze plattegrond is ter indicatie.  
Er kunnen geen rechten aan deze plattegrond worden ontleend.



Deze plattegrond is ter indicatie.  
Er kunnen geen rechten aan deze plattegrond worden ontleend.





Deze plattegrond is ter indicatie.  
Er kunnen geen rechten aan deze plattegrond worden ontleend.



Deze plattegrond is ter indicatie.  
Er kunnen geen rechten aan deze plattegrond worden ontleend.

# Paltz 8

[www.paltz8.nl](http://www.paltz8.nl)



## Assen

Stationsstraat 4  
9401 KX, Assen

0592 46 12 02

## Beilen

Brink 4  
9411 KR, Beilen

0593 23 21 21

## Hoogeveen

Hollandscheveldse Opgaande 19  
7913 VA, Hollandscheveld

0528 82 09 90

[info@groenhoutmakelaars.nl](mailto:info@groenhoutmakelaars.nl) - [www.groenhoutmakelaars.nl](http://www.groenhoutmakelaars.nl)