

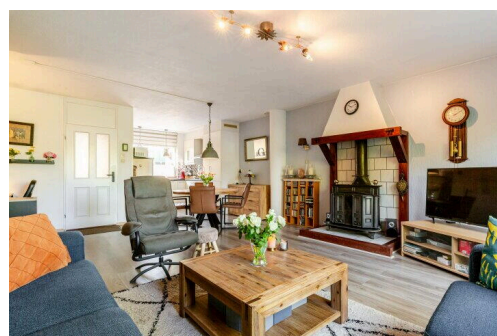
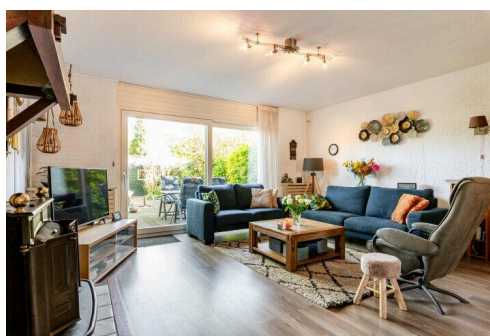
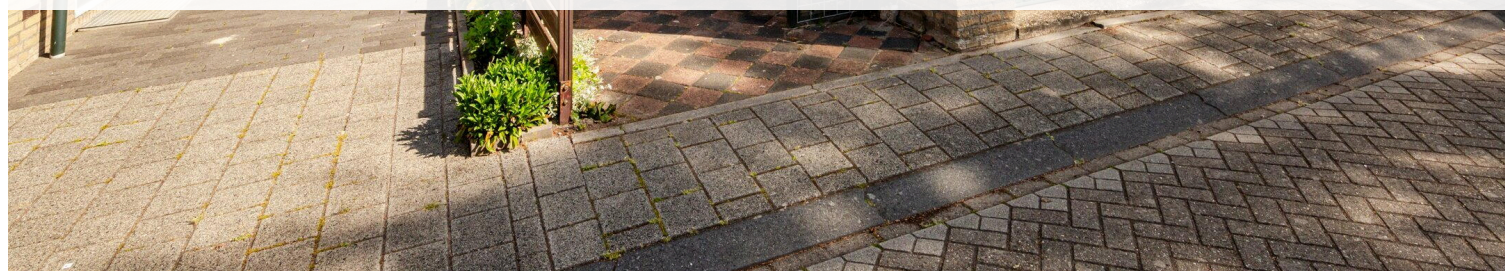
Lelystad

Archipel 23 31 | Vraagprijs € 400.000 k.k.



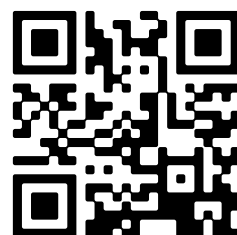
BESCHIKBAAR

WWW.ARCHIPEL23-31.NL



Type object:	Tussenwoning
Bouwjaar:	1977
Woonoppervlakte:	140 m ²
Perceeloppervlakte:	187 m ²
Inhoud:	539 m ³
Aantal kamers:	4 kamers (3 slaapkamers)
Website:	www.archipel23-31.nl

 **Buisman Makelaars**
Wij zorgen dat u zich thuis voelt



Omschrijving

Archipel 23 31, 8224 GR Lelystad

Bent u op zoek naar een keurig onderhouden en heerlijk ruime woning met een aangebouwde garage en gelegen in de zeer gewilde woonwijk Archipel?

Deze keurige klokgevelwoning, welke staat op een perceel van 187m² eigen grond, is voorzien van kunststof kozijnen met HR++ beglazing, kunststof geveldelen, een ruime woonkamer met houtkachel, een keurige keuken uit 2015, twee slaapkamers op de eerste verdieping en een forse voorzolder met een grote derde slaapkamer op de tweede verdieping. De achtertuin van 16 meter diep is volgroeid en staat vol met prachtige planten.

De wijk Archipel staat bekend om zijn kindvriendelijke woonhofjes en groene woonomgeving, maar ook om de centrale ligging nabij het stadshart en Centraal Station van Lelystad.

Interesse en wilt u deze woning bezichtigen? Neem dan gerust, eventueel via uw NVM-aankoopmakelaar, contact met ons op.

Indeling

Begane grond: Entree; hal met meterkast, toilet, trapopgang en doorgang naar de woonkamer en garage; tuingerichte woonkamer van 35m² met houtkachel en brede schuifpui naar de tuin; open keuken (vernieuwd in 2015) in hoekopstelling welke is uitgevoerd in lichte kleurstelling en voorzien van een composiet werkblad en de navolgende inbouwapparatuur: een 4-pits gaskookplaat, oven, rvs-afzuigkap, vaatwasser, koelkast, ladenvriezer en flink wat kastruimte.

De begane grond is voorzien van een laminaatvloer.

Eerste verdieping: Ruime overloop met kastenwand; twee slaapkamers van 13,8- en 16,7m²; volledig betegelde badkamer welke is voorzien van een douchecabine, twee wastafels, tweede toilet en een ligbad.

De verdieping is voorzien van een laminaatvloer.

Tweede verdieping: Riante voorzolder met de opstelling van de cv-ketel (Intergas hr-combi bj. 2015), de witgoed aansluitingen en een vaste kast; de voorzolder biedt u voldoende ruimte om hier eventueel een werkplek of slaapkamer te realiseren; derde slaapkamer van 15,8m² met bergruimte achter de knieschotten.

Tuin: De tuin is op het Noord(west)en gesitueerd en meet 16 diep x 5,5 meter breed.

De tuin is voorzien van een terras bij de woning, erfafscheidingen, een tuinhuis en diverse beplanting die zorgen voor het echte buitengevoel! Deze tuin is zo diep dat u eigenlijk de gehele dag een plekje in de zon of schaduw kunt uitzoeken.

Prijs: € 400.000,00 kosten koper

Aanvaarding: in overleg.

Bijzonderheden:

- Bouwjaar: 1977
- Woonoppervlakte: 140m²
- Perceeloppervlakte: 187m² eigen grond

- Inhoud: 539m³
- Garage: 20m²
- Met uitzondering van de voordeur en deur in garage voorzien van kunststof kozijnen
- Voorzien van kunststof geveldelen
- De woonkamer inclusief open keuken meet maar liefst 52m²
- Keuken vervangen in 2015
- Dak (klokgevel) vervangen voor aluminium dakplaten
- Platte dak vervangen in 2020
- CV-installatie: Intergas hr-combi uit 2015
- Voorzien van vijver met vissen
- Energielabel: C
- Heerlijk ruime woning in een autoluwe, kinderrijke buurt, zeer nabij diverse basisscholen, stadscentrum en bosgebied
- De gepubliceerde informatie is indicatief en toegepaste maten betreffen circa maten waaraan nadrukkelijk geen rechten kunnen worden ontleend.

Kenmerken

Vraagprijs:	€ 400.000 k.k.
Aanvaarding:	In overleg

Bouw

Object type:	Eengezinswoning, tussenwoning
Soort bouw:	Bestaande bouw
Bouwjaar:	1977

Oppervlakte en inhoud

Woonoppervlakte:	140 m²
Perceeloppervlakte:	187 m²
Inhoud:	539 m³
Externe bergruimte:	5 m²
Gebouwgebonden buitenruimte:	1 m²

Indeling

Aantal kamers:	4 kamers (3 slaapkamers)
Aantal badkamers:	1 badkamer en 1 apart toilet
Badkamervoorzieningen:	Douche, dubbele wastafel, ligbad, en toilet
Aantal woonlagen:	3 woonlagen
Voorzieningen:	Mechanische ventilatie en TV kabel

Energie

Energielabel:	C
Isolatie:	Dubbel glas
Verwarming:	Cv-ketel en houtkachel
Warm water:	Cv-ketel
Cv ketel:	Intergas (gas gestookt uit 2015, eigendom)

Buitenruimte

Ligging:	In woonwijk
Tuin:	Achtertuin en voortuin
Achtertuin:	88 m² (16,00 meter diep en 5,50 meter breed)

Ligging tuin:

Gelegen op het noorden

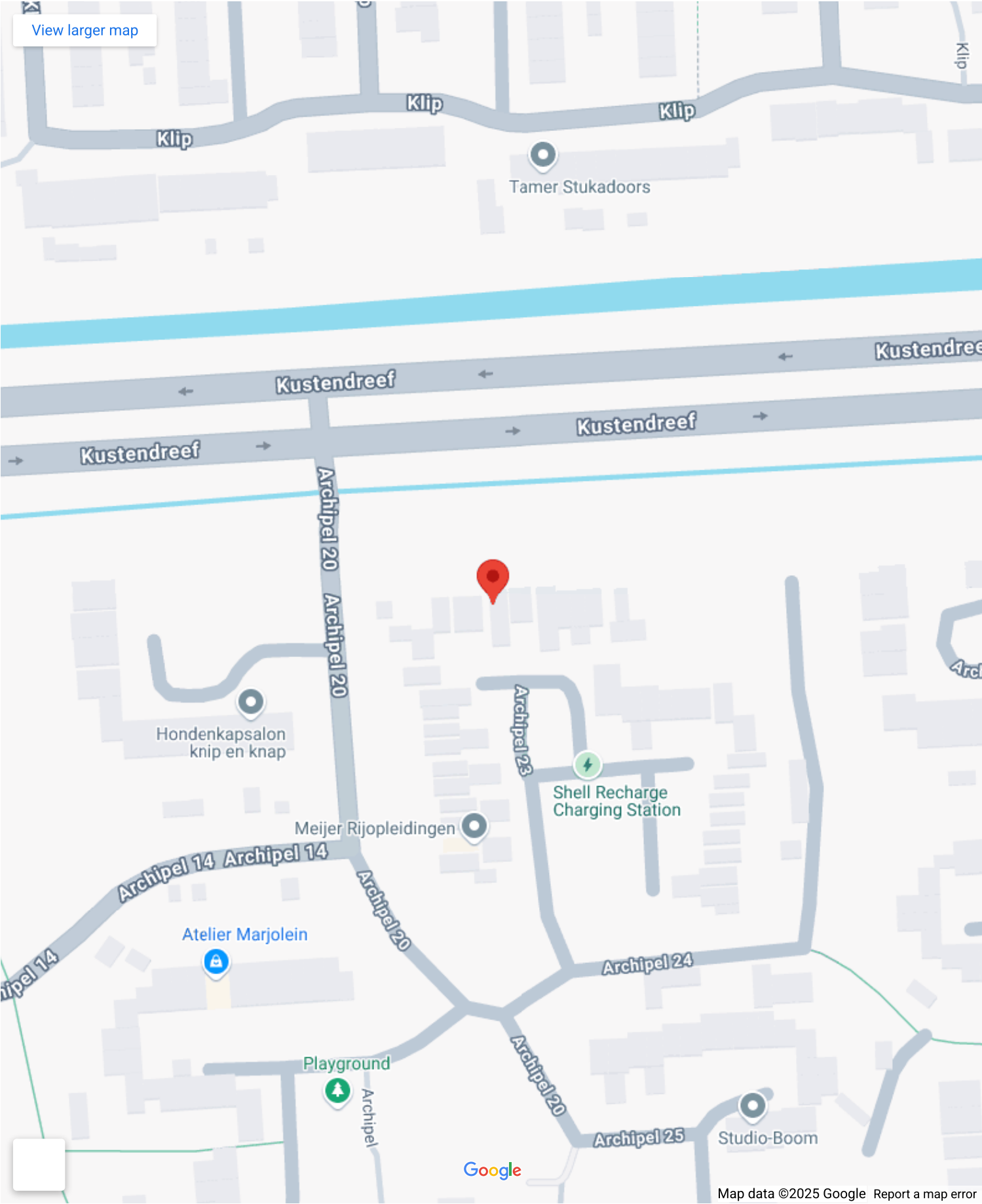
Bergruimte

Soort parkeergelegenheid:	Openbaar parkeren
---------------------------	-------------------

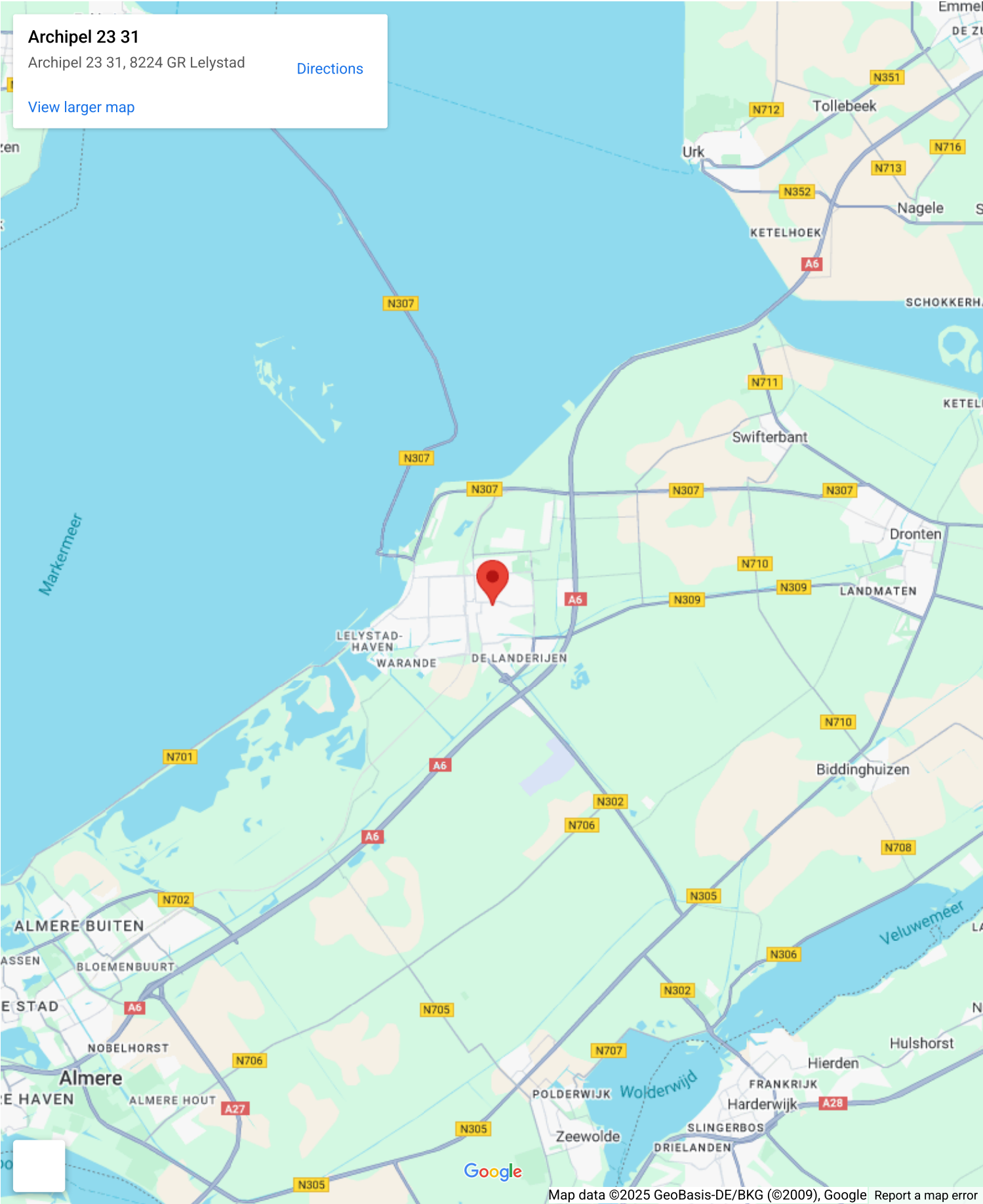
Garage

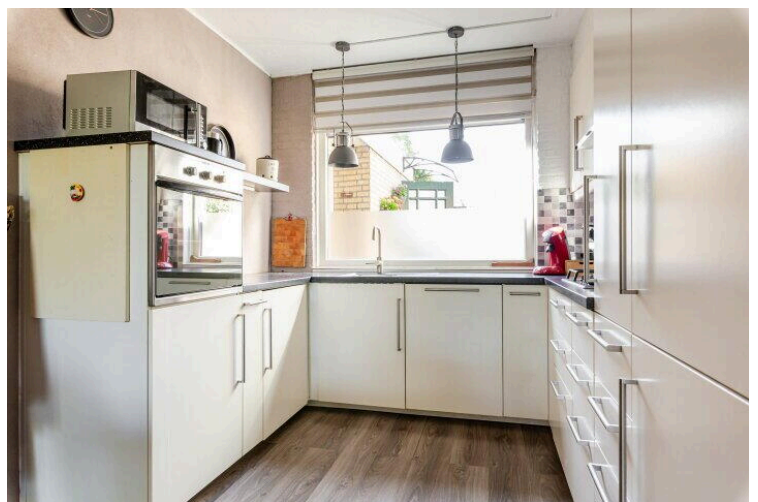
Soort garage:	Aangebouwde stenen garage
Capaciteit garage:	1 auto
Voorzieningen garage:	Elektra

Op de kaart



Op de kaart











Archipel 23 31

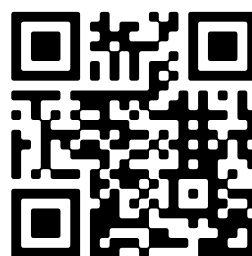
www.archipel23-31.nl



Buisman Makelaars

Zilverparkkade 15
8232 WJ, Lelystad

www.buismanmakelaars.nl
0320 - 202 040



📱 Scan Mij!