

# Amsterdam

Tulastraat 37 | Vraagprijs € 625.000 k.k.



**BESCHIKBAAR**

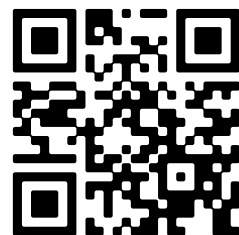
[WWW.TULASTRAAT37.NL](http://WWW.TULASTRAAT37.NL)



|                     |  |
|---------------------|--|
| Type object:        | Tussenwoning   |
| Bouwjaar:           | 1996   |
| Woonoppervlakte:    | 125 m <sup>2</sup>   |
| Perceeloppervlakte: | 123 m <sup>2</sup>   |
| Inhoud:             | 442 m <sup>3</sup>   |
| Aantal kamers:      | 5 kamers (4 slaapkamers)                                     |
| Website:            | <a href="http://www.tulastraat37.nl">www.tulastraat37.nl</a> |



**MAKELAARDIJ & TAXATIES**  
*Vertrouwd zaken doen!*



# Omschrijving

**Tulastraat 37, 1103 TE Amsterdam**

-english see below

Ruime eengezinswoning (ca 125m<sup>2</sup>) met riante tuin met serre en schuur, 4 slaapkamers en een dakterras. De erfpachtcanon is eeuwigdurend afgekocht.

Het is gelegen in de kindvriendelijke wijk Gulden Kruis met vrij uitzicht over speelterreinen. In de nabije omgeving heb je een school, park, zwembad en winkelcentra. Tevens zijn de belangrijke hotspots van Amsterdam op korte afstand te bereiken; de Johan Cruijff Arena, de Ziggo Dome, Bioscoop Pathe Arena en de AFAS LIVE.

De ligging is gunstig ten opzichte van de snelwegen (A1, A2, A4, A10). Het openbaar vervoer is goed geregeld. De bus en de metro zijn dichtbij. Bus 47 richting Bijlmer Arena station of bus 41 richting Amstelstation stoppen bij Bushalte Tulastraat. Via metrostation Ganzenhoef bent u in 20 minuten op het CS en via station Bijlmer Arena of Duivendrecht bent u in 20 minuten op Luchthaven Schiphol. Parkeren is ook geen probleem, want er is volop gratis parkeergelegenheid voor de deur.

## Indeling

Via de voortuin komt u bij de voordeur. Vanuit entree, hal met meterkast en toilet toegang tot de woonkamer met toegang tot de serre en de riante achtertuin met schuur en achterom. Aan de voorzijde van de woning ligt de keuken.

De eerste verdieping is voorzien van 2 slaapkamers, in pandige berging en een badkamer.

De tweede verdieping is voorzien van 2 slaapkamers, waarvan 1 met toegang tot het dakterras.

## Tuin

- De ruime voortuin is gelegen op het zuidwesten.
- De achtertuin is gelegen op het noordoosten.

## Bijzonderheden

- erfpachtcanon eeuwigdurend vastgeklikt
- energielabel A
- niet-zelfbewonings- en "As is-where is" clause is van toepassing
- vast notaris (NVA notaris)

\*english

Spacious family home (approx. 125m<sup>2</sup>) with a large garden with conservatory and shed, 4 bedrooms and a roof terrace. The leasehold has been bought off in perpetuity.

It is located in the child-friendly Gulden Kruis district with unobstructed views over playgrounds. In the vicinity you have a school, park, swimming pool and shopping centers. The important hotspots of Amsterdam are also within a short distance; the Johan Cruijff Arena, the Ziggo Dome, Cinema Pathe Arena and the AFAS LIVE.

The location is favorable with regard to the highways (A1, A2, A4, A10). Public transport is well organized. The bus and

the metro are close by. Bus 47 towards Bijlmer Arena station or bus 41 towards Amstelstation stop at Bus stop Tulastraat. Via metro station Ganzenhoef you are at the CS in 20 minutes and via station Bijlmer Arena or Duivendrecht you are at Schiphol Airport in 20 minutes. Parking is also no problem, as there is plenty of free parking in front of the door.

#### Lay-out:

Through the front garden you reach the front door. From the entrance, hall with meter cupboard and toilet access to the living room with access to the conservatory and the spacious backyard with shed and back entrance. The kitchen is located at the front of the house.

The first floor has 2 bedrooms, indoor storage and a bathroom.

The second floor has 2 bedrooms, 1 with access to the roof terrace.

#### Particularitie:

- leasehold canon is perpetually bought off
- energy label A
- non-self-occupancy and "As is-where is" clause is applicable
- permanent notary (NVA notary)

## Kenmerken

|              |                |
|--------------|----------------|
| Vraagprijs:  | € 625.000 k.k. |
| Aanvaarding: | In overleg     |

## Bouw

|              |                               |
|--------------|-------------------------------|
| Object type: | Eengezinswoning, tussenwoning |
| Soort bouw:  | Bestaande bouw                |
| Bouwjaar:    | 1996                          |

## Oppervlakte en inhoud

|                              |                    |
|------------------------------|--------------------|
| Woonoppervlakte:             | 125 m <sup>2</sup> |
| Perceeloppervlakte:          | 123 m <sup>2</sup> |
| Inhoud:                      | 442 m <sup>3</sup> |
| Externe bergruimte:          | 6 m <sup>2</sup>   |
| Gebouwgebonden buitenruimte: | 31 m <sup>2</sup>  |

## Indeling

|                   |                              |
|-------------------|------------------------------|
| Aantal kamers:    | 5 kamers (4 slaapkamers)     |
| Aantal badkamers: | 1 badkamer en 1 apart toilet |
| Aantal woonlagen: | 3 woonlagen                  |
| Voorzieningen:    | Mechanische ventilatie       |

## Energie

|                |                 |
|----------------|-----------------|
| Energie label: | B               |
| Isolatie:      | Dubbel glas     |
| Verwarming:    | Stadsverwarming |
| Warm water:    | Stadsverwarming |

## Buitenruimte

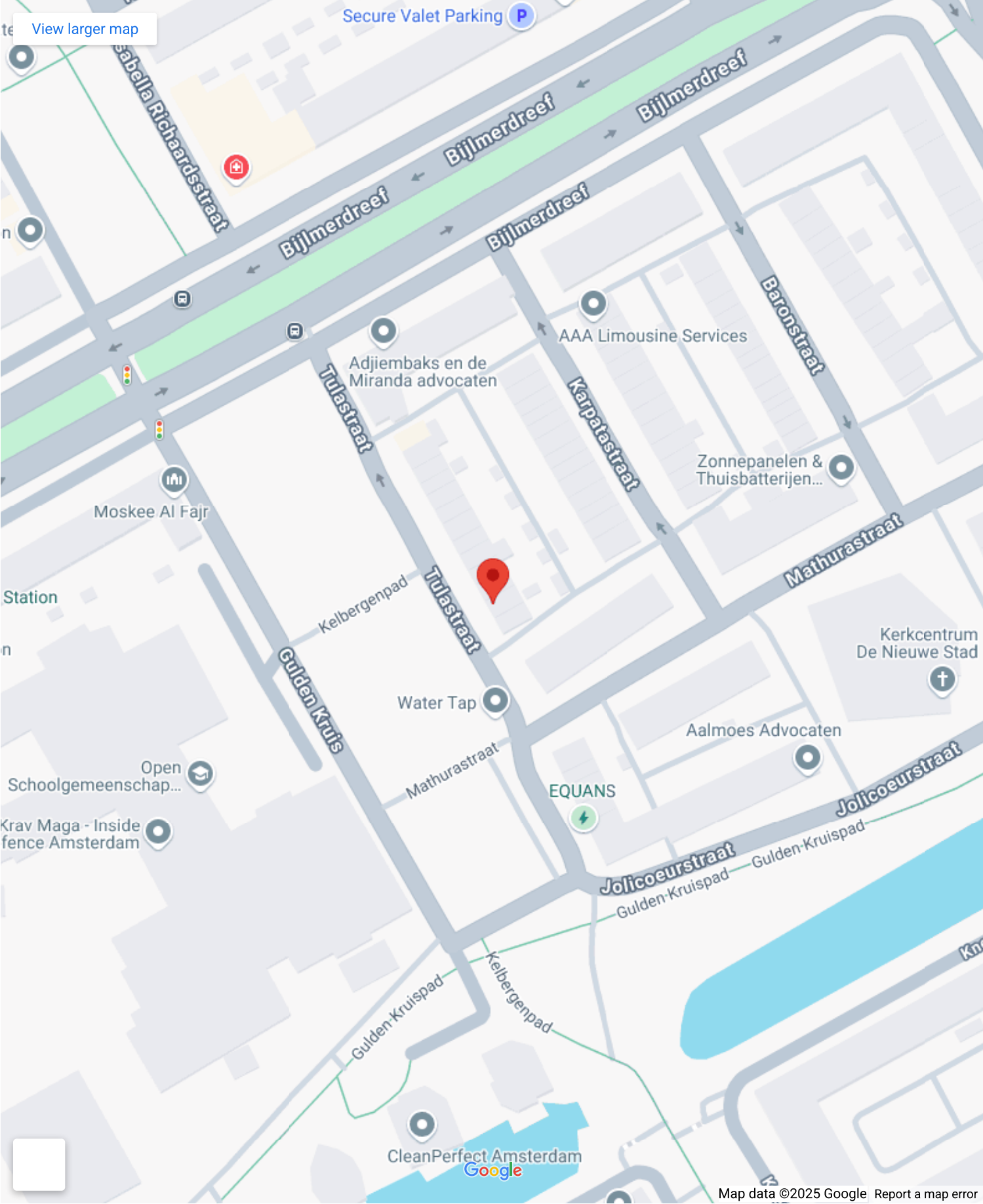
|                   |  |
|-------------------|--|
| Balkon dakterras: | Dakterras aanwezig                                       |
| Tuin:             | Achtertuin   |
| Achtertuin:       | 61 m <sup>2</sup> (12,75 meter diep en 4,75 meter breed) |
| Ligging tuin:     | Gelegen op het oosten en bereikbaar via achterom         |

## Bergruimte

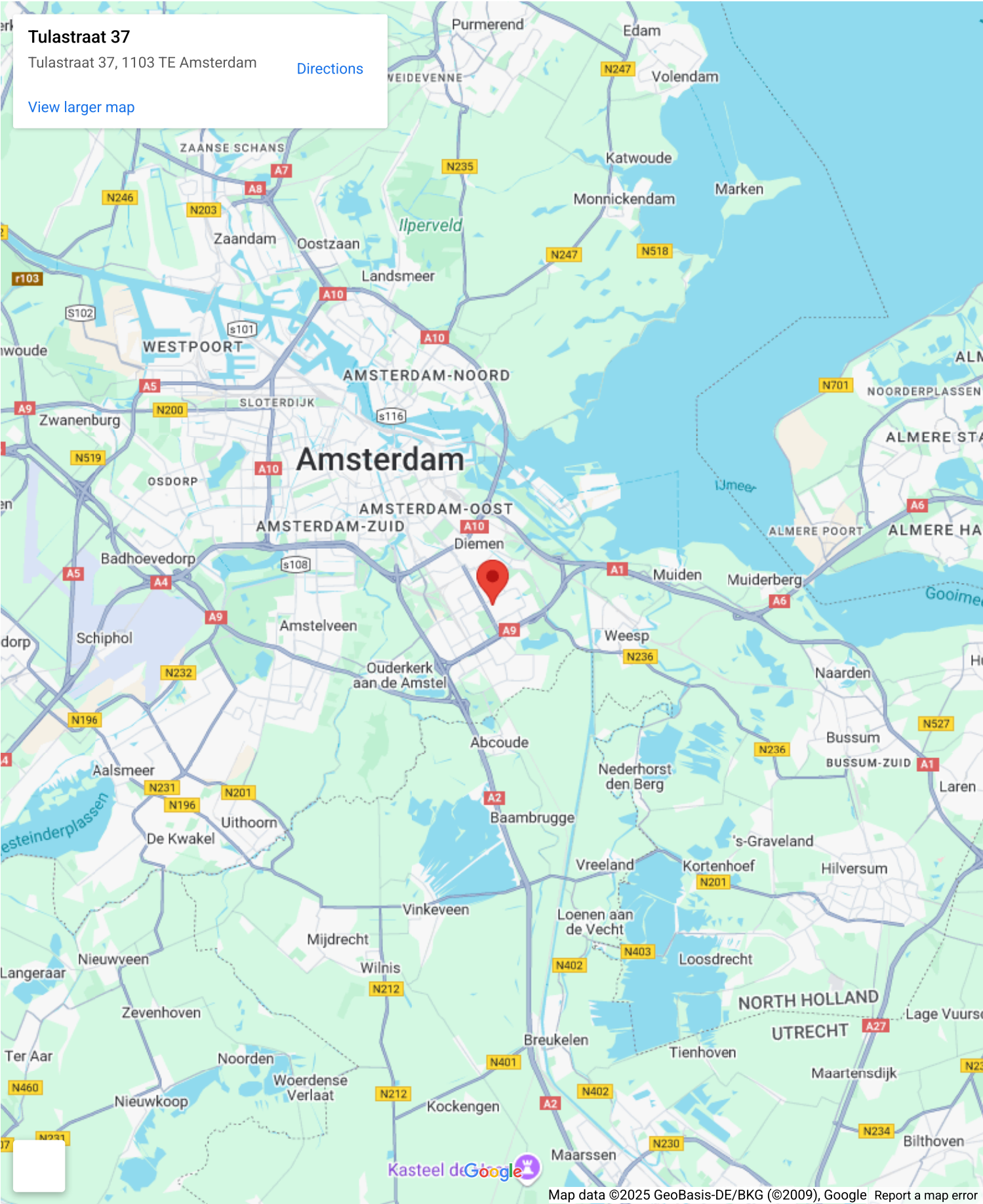
|                           |                            |
|---------------------------|----------------------------|
| Schuur berging:           | Aangebouwde stenen berging |
| Soort parkeergelegenheid: | Parkeervergunningen        |



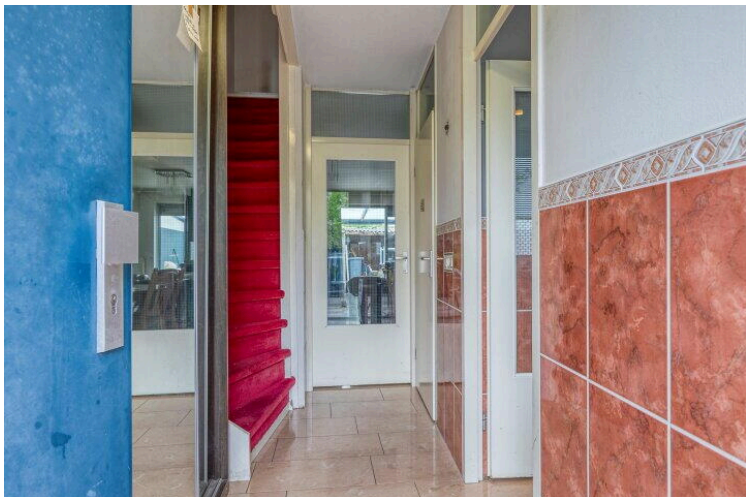
# Op de kaart



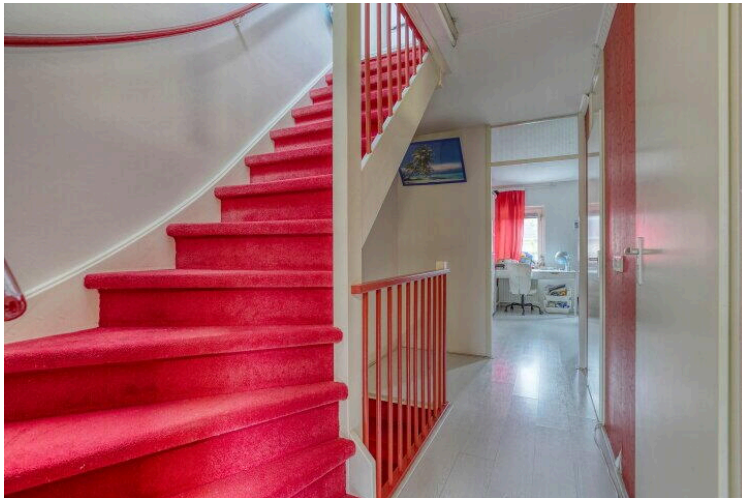
# Op de kaart















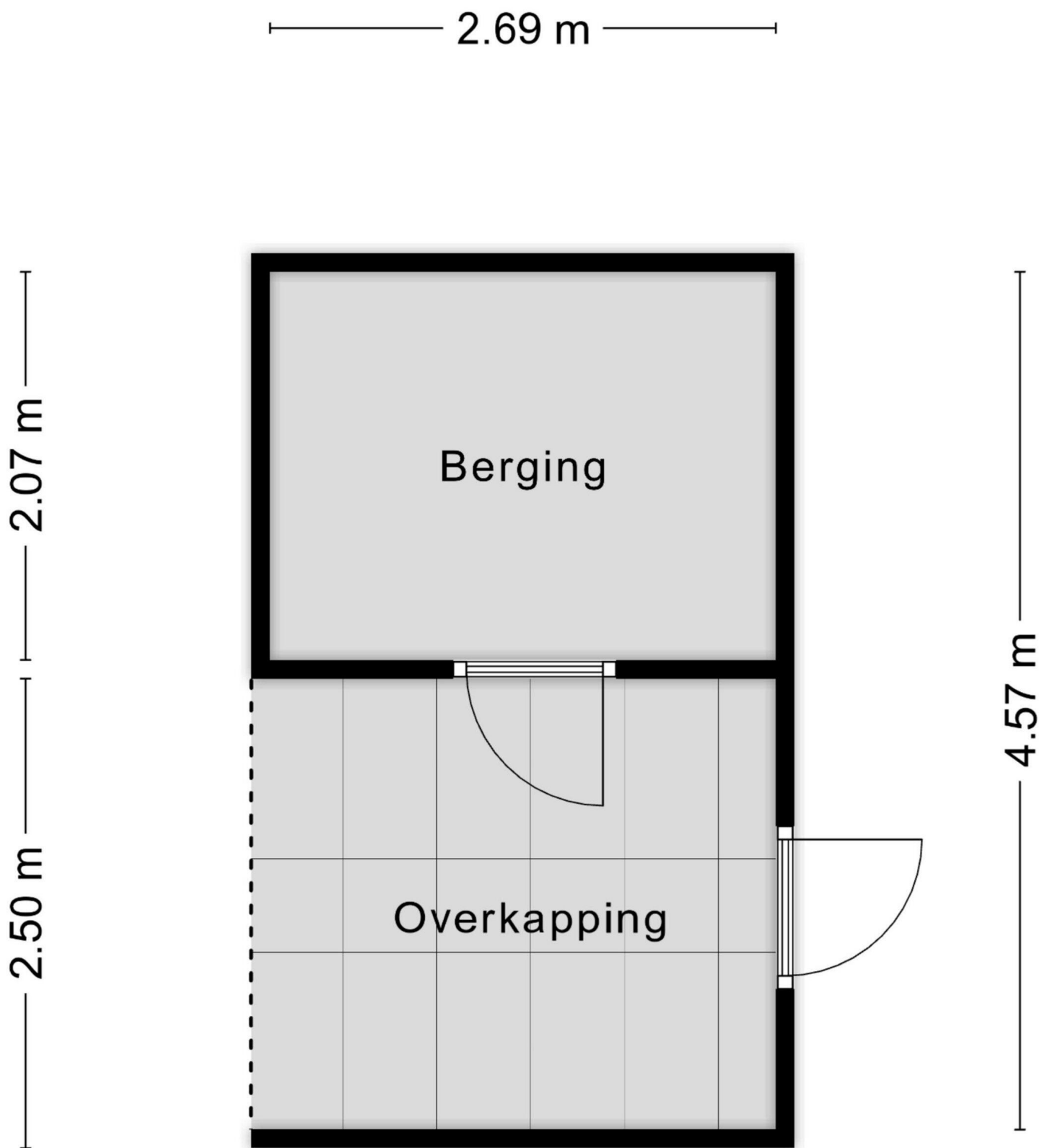








Aan de plattegronden kunnen geen rechten worden ontleend  
 © Zibber [www.zibber.nl](http://www.zibber.nl)

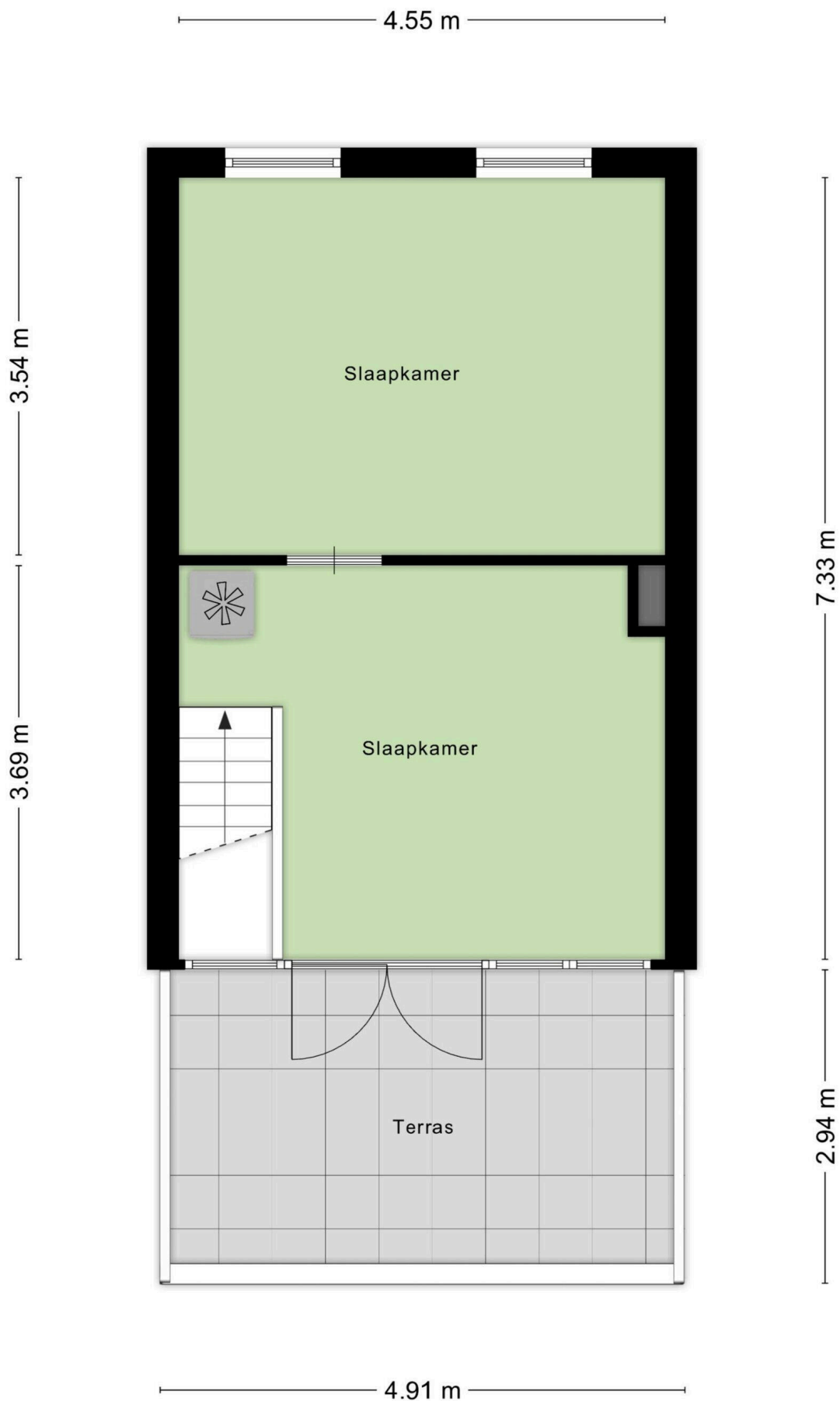


Aan de plattegronden kunnen geen rechten worden ontleend  
© Zibber [www.zibber.nl](http://www.zibber.nl)



Aan de plattegronden kunnen geen rechten worden ontleend  
© Zibber [www.zibber.nl](http://www.zibber.nl)





Aan de plattegronden kunnen geen rechten worden ontleend  
© Zibber [www.zibber.nl](http://www.zibber.nl)

**Tulastraat 37**

[www.tulastraat37.nl](http://www.tulastraat37.nl)

