

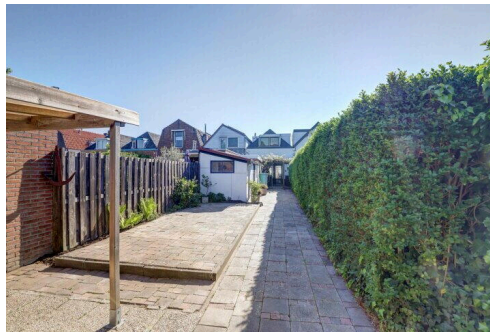
# Oost-Souburg

Van Teijlingenstraat 22 | Vraagprijs € 199.000 k.k.



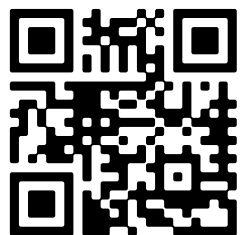
## BESCHIKBAAR

[WWW.VANTEIJLINGENSTRAAT22.NL](http://WWW.VANTEIJLINGENSTRAAT22.NL)



|                     |  |
|---------------------|--|
| Type object:        | Tussenwoning   |
| Bouwjaar:           | 1920   |
| Woonoppervlakte:    | 85 m <sup>2</sup>  |
| Perceeloppervlakte: | 182 m <sup>2</sup>   |
| Inhoud:             | 333 m <sup>3</sup>   |
| Aantal kamers:      | 4 kamers (3 slaapkamers)   |
| Website:            | <a href="http://www.vanteijlingenstraat22.nl">www.vanteijlingenstraat22.nl</a> |

**Bert Bimmel**  
MAKELAARDIJ



[www.bertbimmel.nl](http://www.bertbimmel.nl) | 0118 - 414 014

# Omschrijving

## Van Teijlingenstraat 22, 4388 CZ Oost-Souburg

Zeer centraal gelegen tussenwoning op een ruim perceel van maar liefst 182 m<sup>2</sup>. De woning is uitgebouwd. Er zijn drie slaapkamers aanwezig, een dichte keuken, ruime woonkamer en de woning beschikt over een diepe tuin op het westen met een vrije achterom. Kortom, een leuke woning die op punten moet worden gemoderniseerd.

### Indeling:

Begane grond: hal met meterkast, trapopgang, toilet en toegang tot de royale woonkamer met sier balkenplafond en openslaande tuindeuren. De woonkamer is zeer ruim van opzet en biedt daardoor verschillende mogelijkheden voor het situeren van uw eetgedeelte en zitgedeelte. De keuken is eenvoudig van uitvoering en vanuit de keuken is de tuin te bereiken. Achter de keuken bevindt zich de badkamer met douche, wastafel meubel en de witgoedaansluitingen.

1e verdieping: overloop die toegang verleent tot een grote slaapkamer aan de achterzijde, een slaapkamers aan de zijkant en een slaapkamer aan de voorzijde. Op de overloop een flinke bergkast waarin de cv ketel (Atag 2019) is gesitueerd.

De tuin is fijn van formaat en vrij gelegen, ideaal voor tuinliefhebbers. Door de diepte beschikt u de gehele dag over zon. De tuin is achterom goed te bereiken. Er zijn twee bergingen aanwezig voor het bergen van uw fiets en tuinspullen.

De koper van deze woning heeft eerste keuze een garage, gelegen aan Putwijkstraat 2G2, te kopen.  
Vraagprijs voor de garagebox € 12.500,- k.k.

Met alle dagelijkse voorzieningen op loop- en fietsafstand en een goede ontsluiting met zowel de trein als auto naar A58, is de woning ideaal gelegen. Met deze prijsstelling bijzonder aantrekkelijk voor starters of jonge gezinnen. Nieuwsgierig? Voor meer informatie verwijzen wij u graag naar onze website. Voor het plannen van een bezichtiging, neem contact op met Bert Bimmel Makelaardij (0118-414014) en wij geven u graag een rondleiding.

## Kenmerken

|              |                |
|--------------|----------------|
| Vraagprijs:  | € 199.000 k.k. |
| Aanvaarding: | In overleg     |

## Bouw

|              |  |
|--------------|--|
| Object type: | Eengezinswoning, tussenwoning                |
| Soort bouw:  | Bestaande bouw                               |
| Bouwjaar:    | 1920   |
| Soort dak:   | Zadeldak bedekt met bitumineuze dakbedekking |

## Oppervlakte en inhoud

|                           |        |
|---------------------------|--------|
| Woonoppervlakte:          | 85 m²  |
| Perceeloppervlakte:       | 182 m² |
| Inhoud:                   | 333 m³ |
| Overige inpandige ruimte: | 8 m²   |
| Externe bergruimte:       | 4 m²   |

## Indeling

|                        |   |
|------------------------|---|
| Aantal kamers:         | 4 kamers (3 slaapkamers)                      |
| Aantal badkamers:      | 1 badkamer                                    |
| Badkamervoorzieningen: | Douche, wastafelmeubel, wasmachineaansluiting |
| Aantal woonlagen:      | 2 woonlagen                                   |
| Voorzieningen:         | Dakraam, glasvezel kabel                      |

## Energie

|                |  |
|----------------|--|
| Energie label: | E  |
| Isolatie:      | Gedeeltelijk dubbel glas                         |
| Verwarming:    | Cv-ketel   |
| Warm water:    | Cv-ketel   |
| Cv ketel:      | Atag combiketel gas gestookt uit 2019 (eigendom) |

## Buitenruimte

|          |             |
|----------|-------------|
| Ligging: | In woonwijk |
| Tuin:    | Achtertuint |

|               |   |
|---------------|---|
| Achtertuint:  | 100 m² (20 meter diep en 5 meter breed)             |
| Ligging tuin: | Gelegen op het westen en en bereikbaar via achterom |

**Bergruimte**

|                           |                      |
|---------------------------|----------------------|
| Schuur berging:           | Aangebouwd steen     |
| Voorzieningen schuur:     | Voorzien van elektra |
| Soort parkeergelegenheid: | Openbaar parkeren    |

**Garage**

|               |             |
|---------------|-------------|
| Soort garage: | Geen garage |
|---------------|-------------|



# Op de kaart

Van Teijlingenstraat 22

Van Teijlingenstraat 22, 4388 CZ  
Oost-Souburg

[Directions](#)

[View larger map](#)



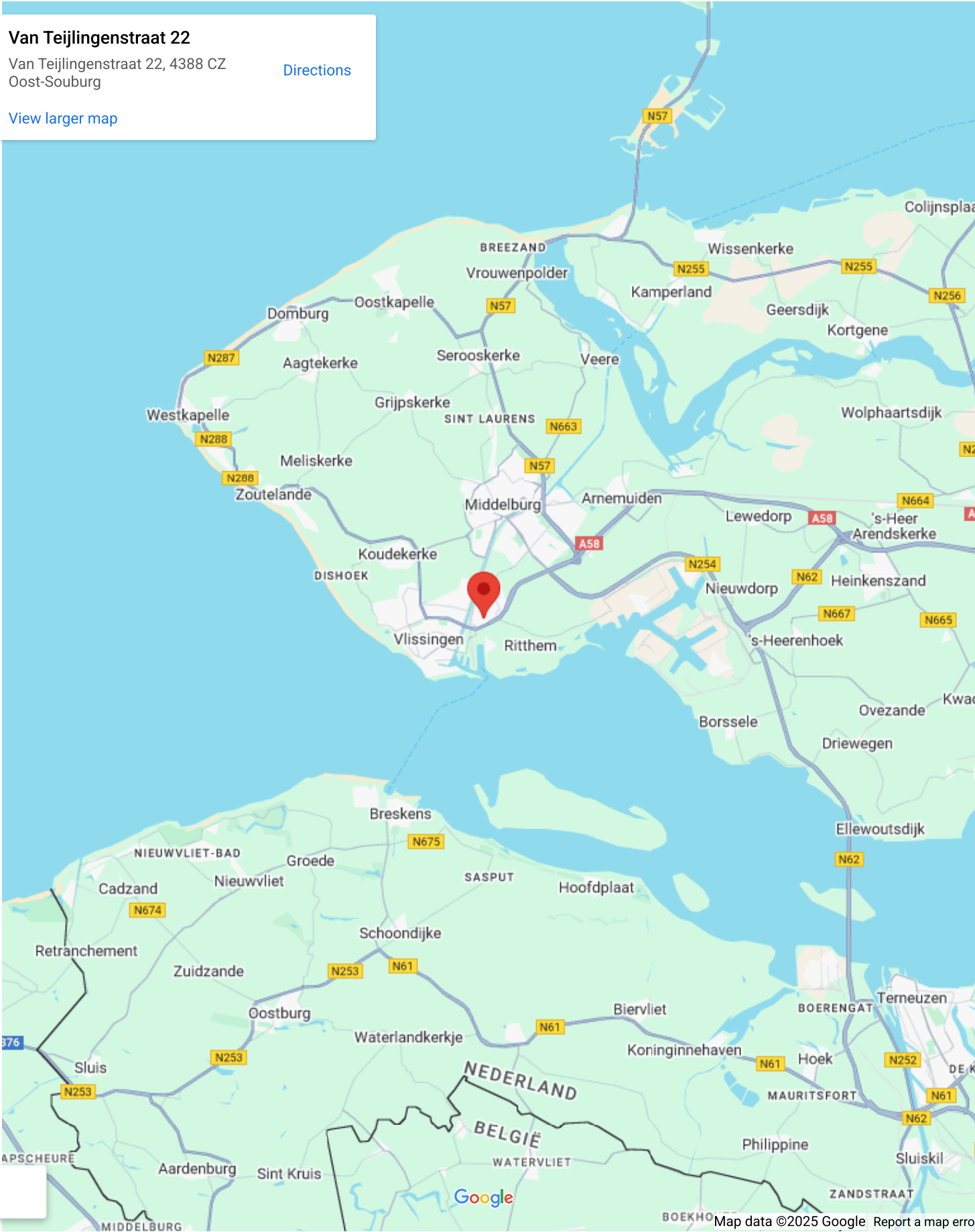
# Op de kaart

Van Teijlingenstraat 22

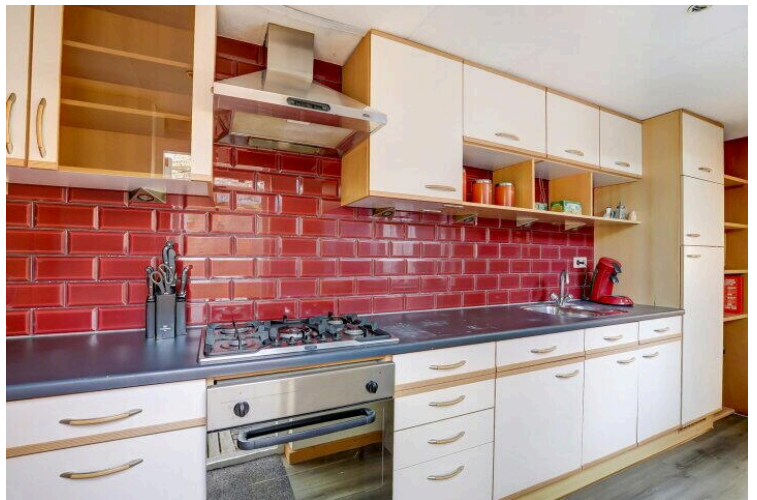
Van Teijlingenstraat 22, 4388 CZ  
Oost-Souburg

[Directions](#)

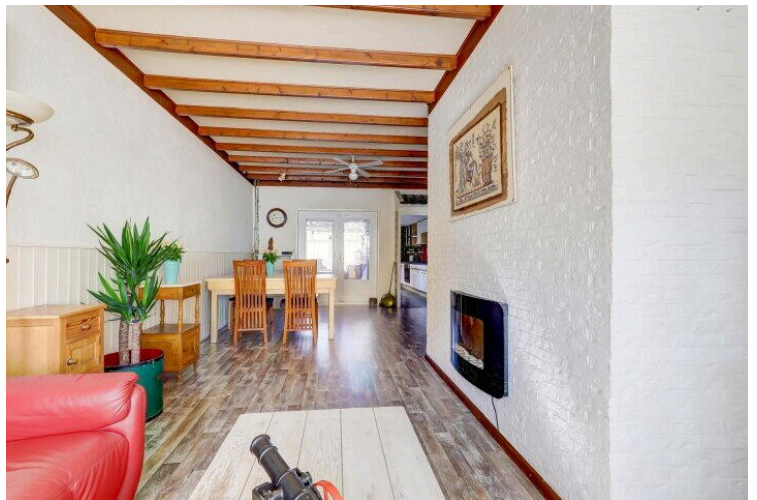
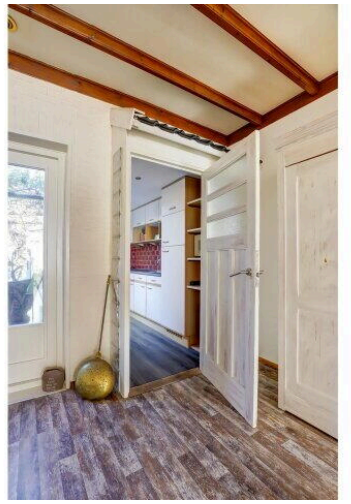
[View larger map](#)



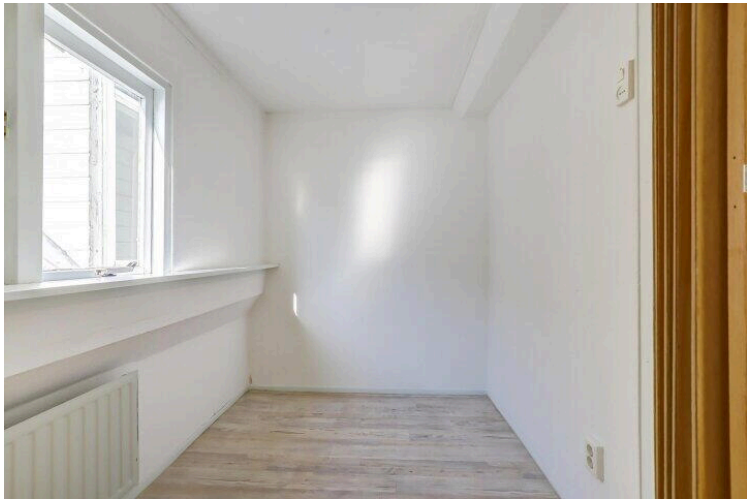
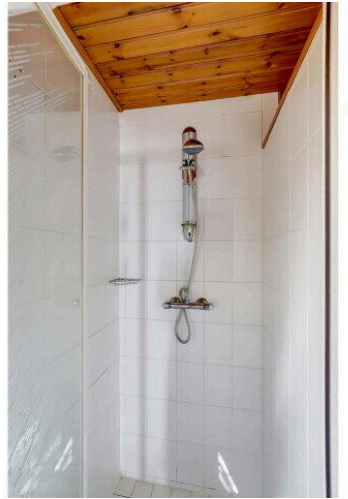




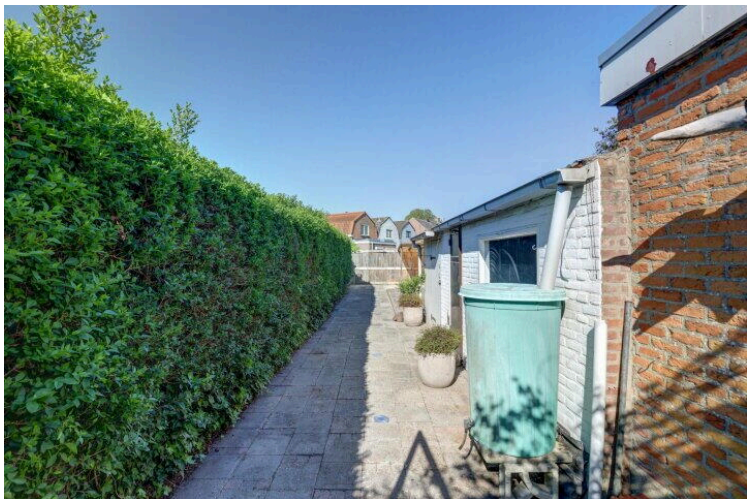
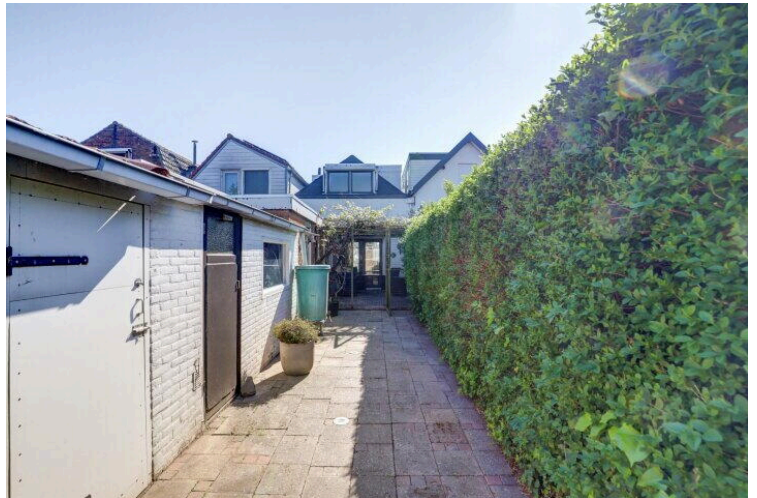
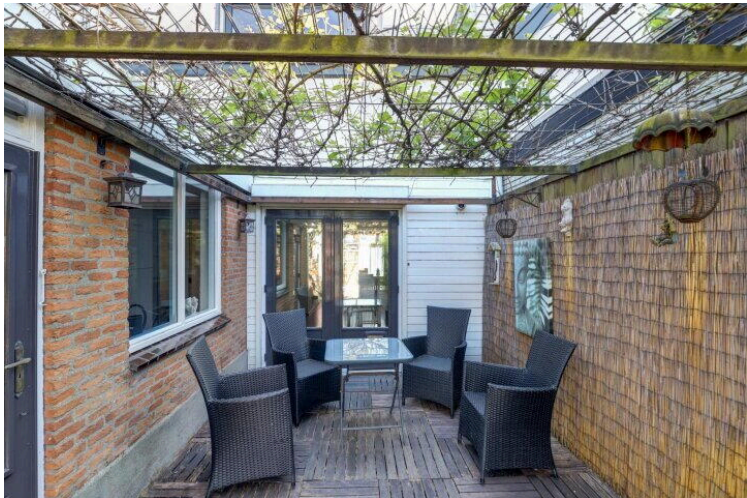






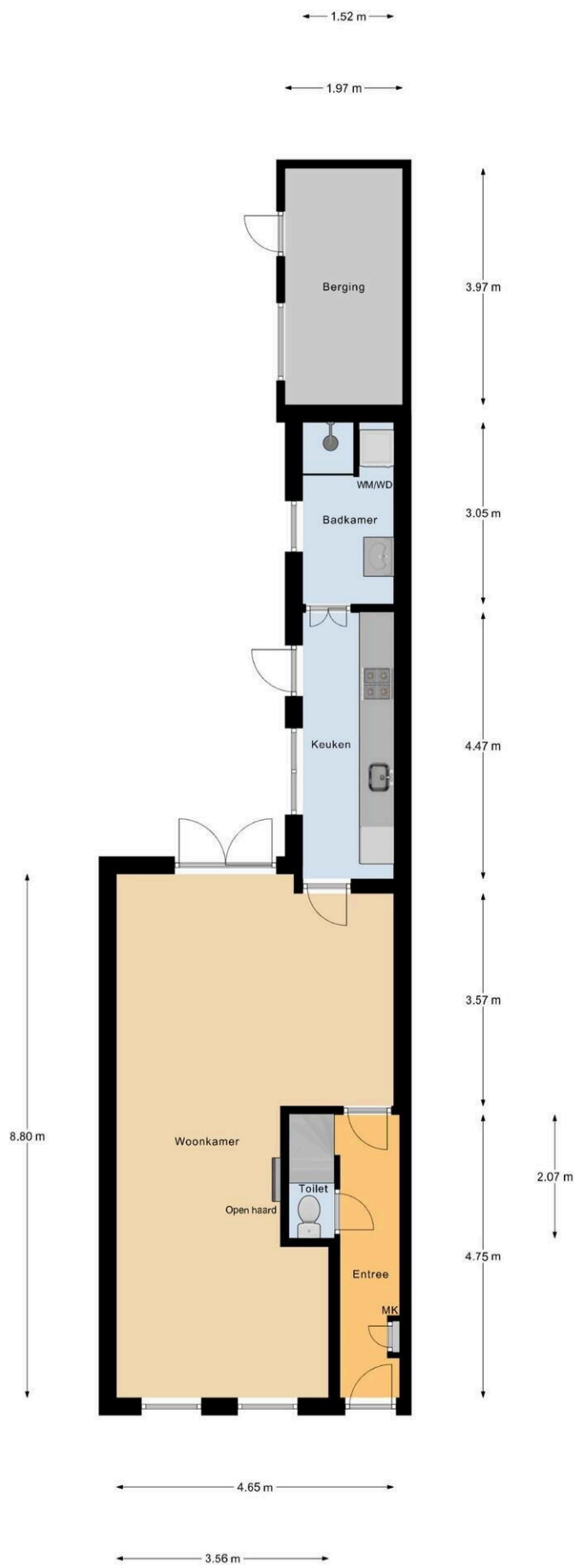






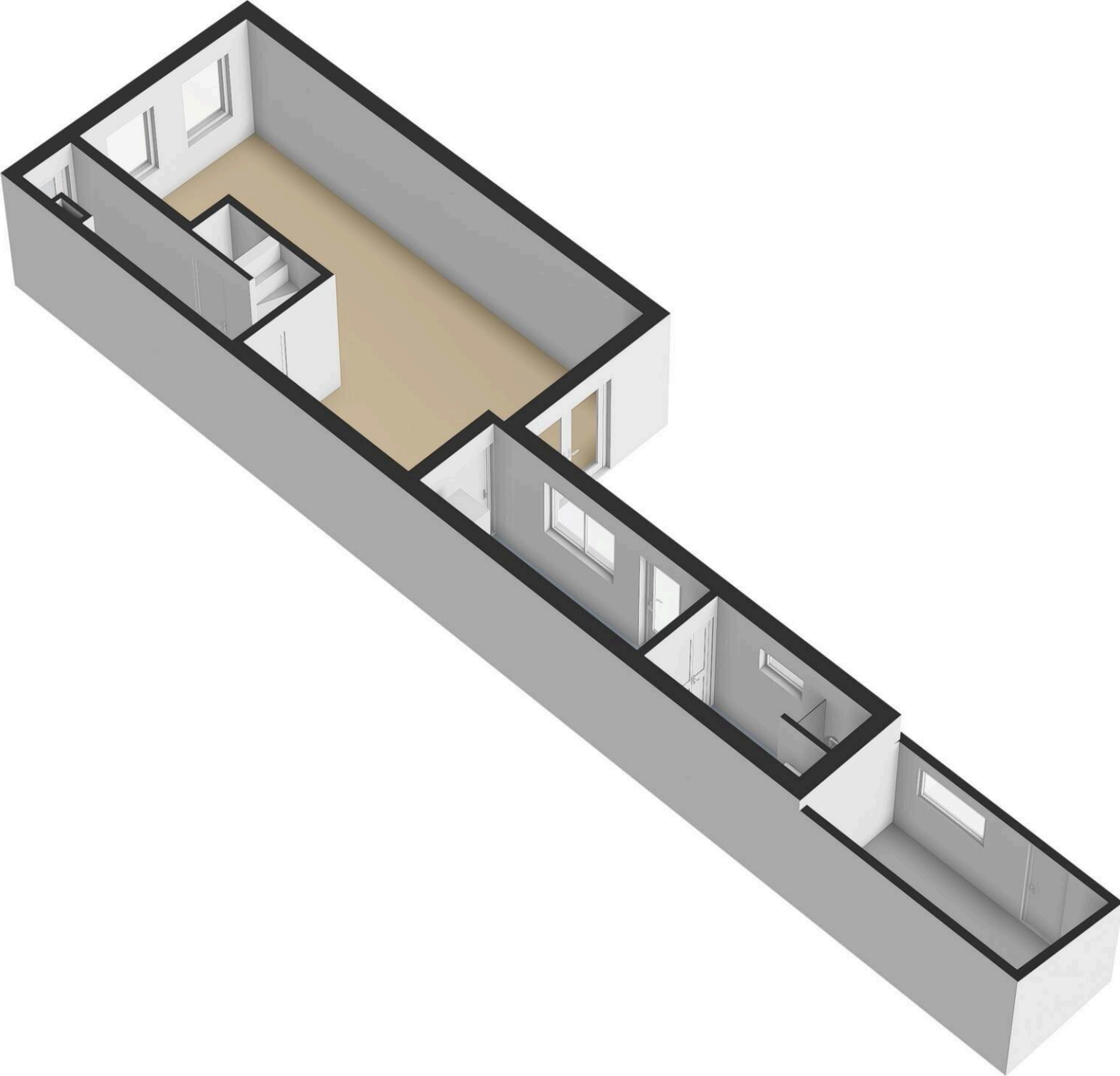


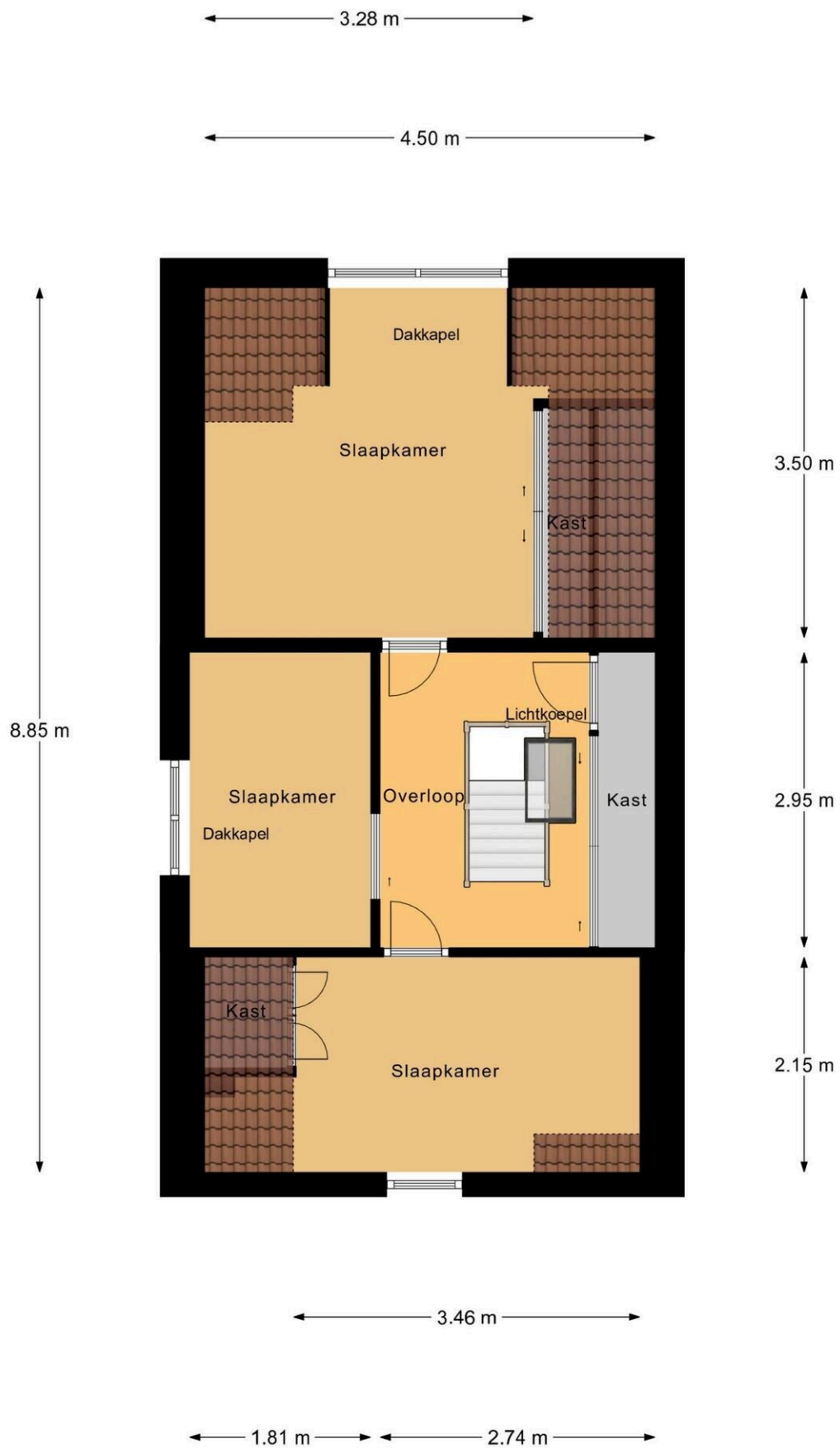




Begane Grond







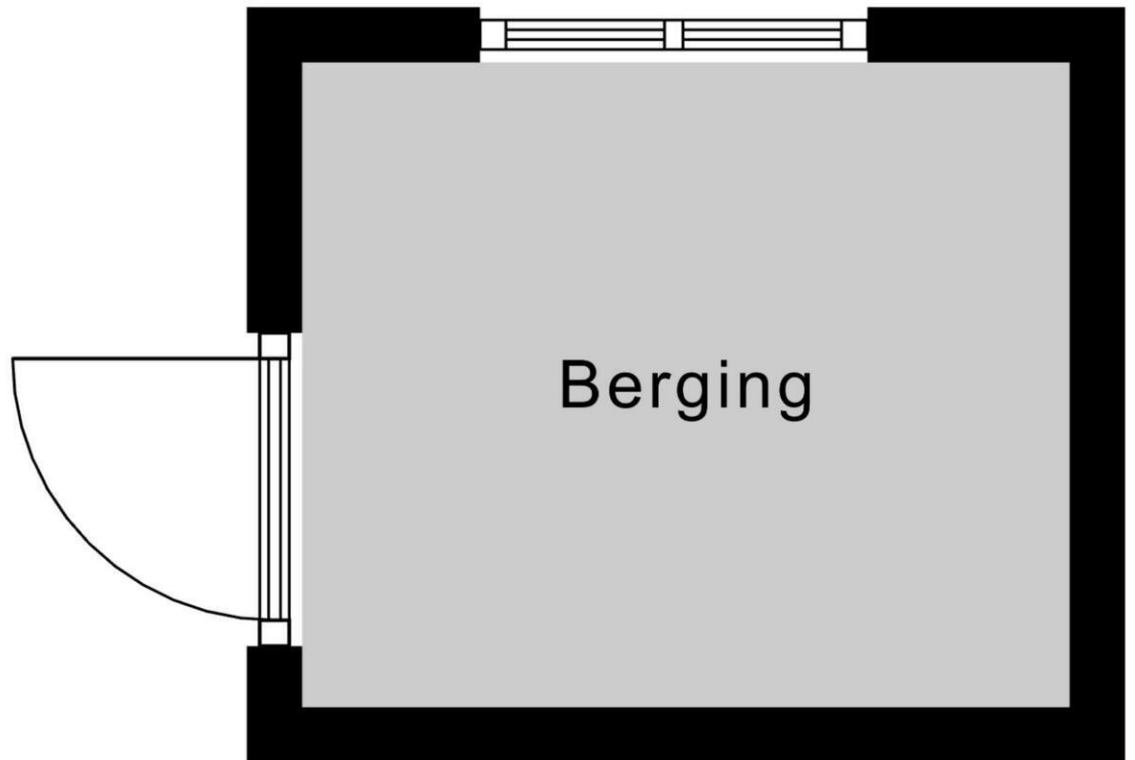
1e Verdieping





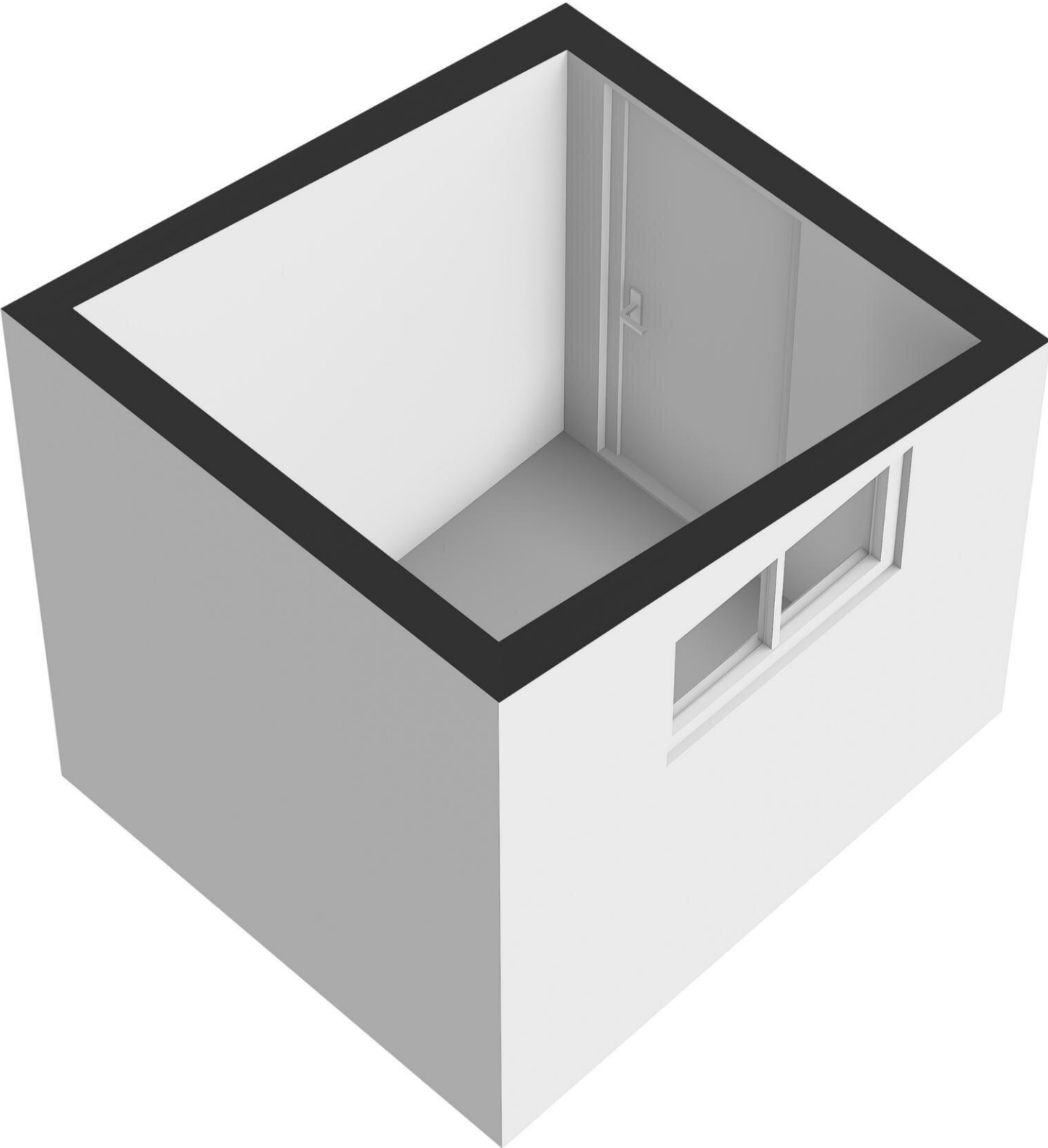
← 2.08 m →

1.75 m ↑  
↓



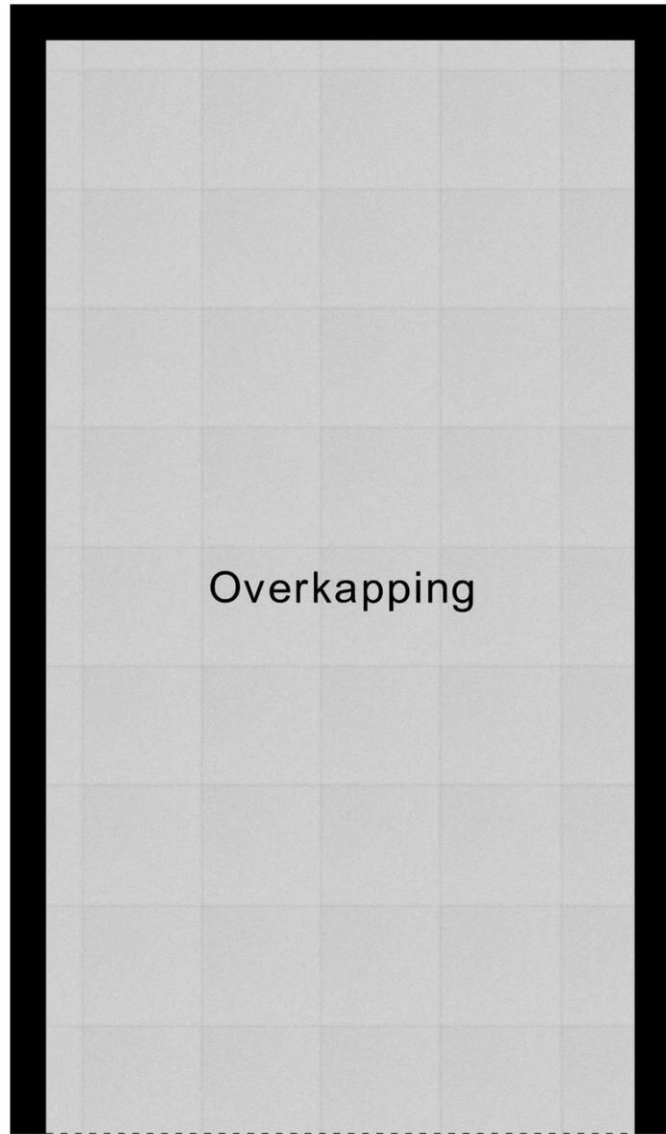
Berging





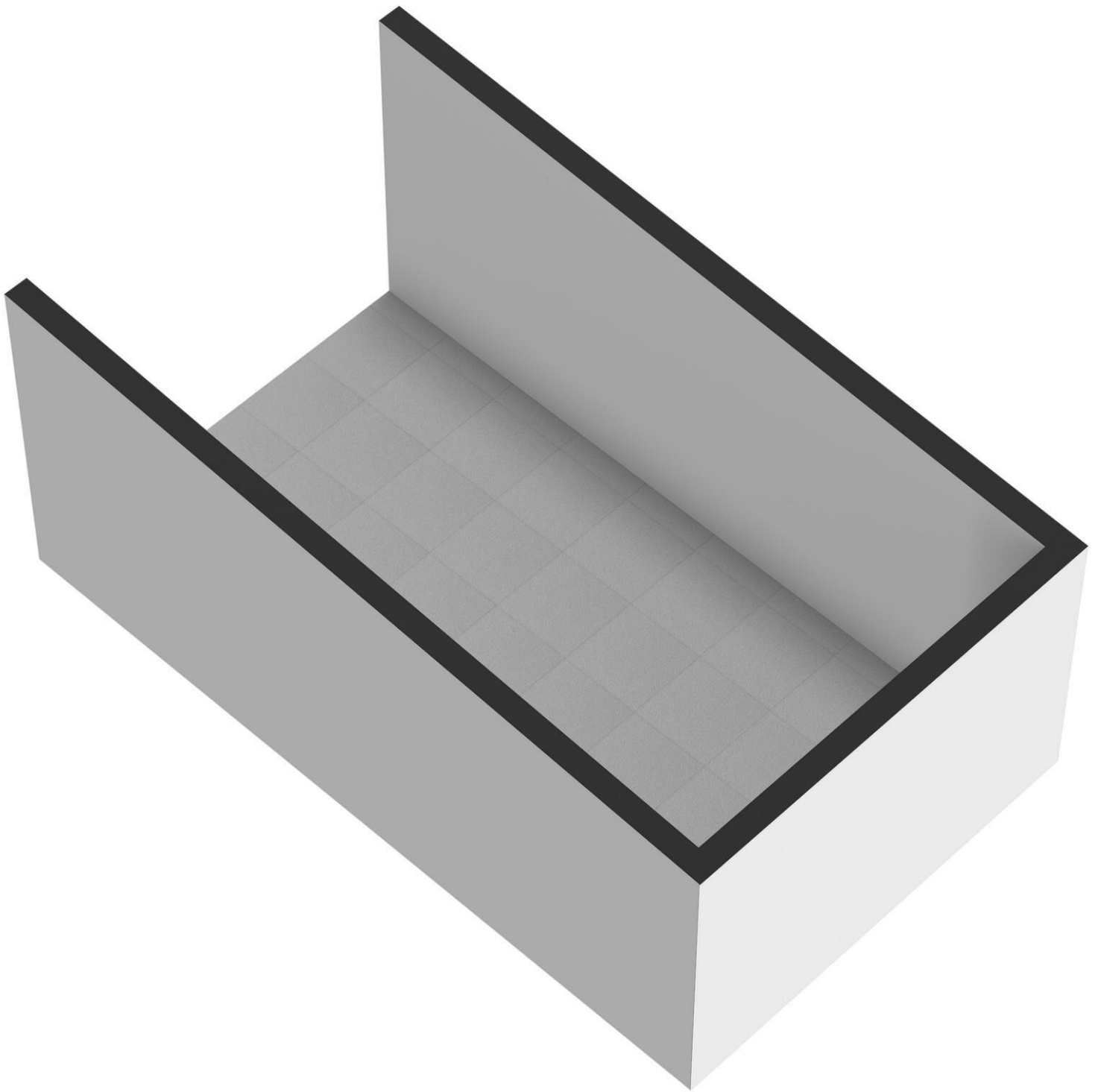
← 2.46 m →

↑  
4.58 m  
↓



Overkapping





# Van Teijlingenstraat 22

[www.vanteijlingenstraat22.nl](http://www.vanteijlingenstraat22.nl)



## Bert Bimmel Makelaardij

Badhuisstraat 16  
4381 LS, Vlissingen

[www.bertbimmel.nl](http://www.bertbimmel.nl)  
0118 - 414 014



📱 Scan Mij!