

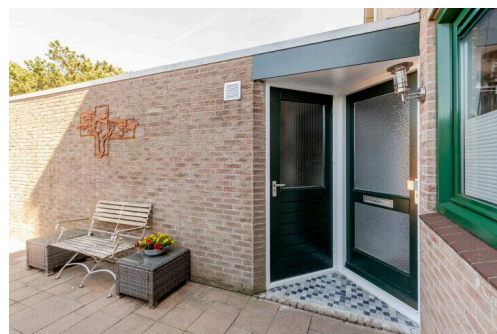
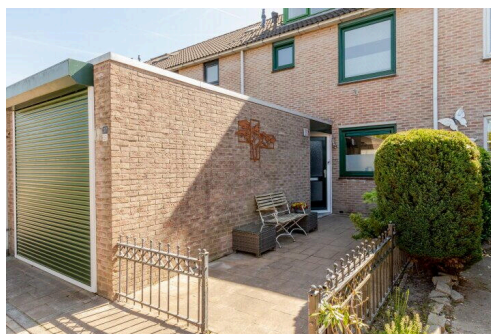
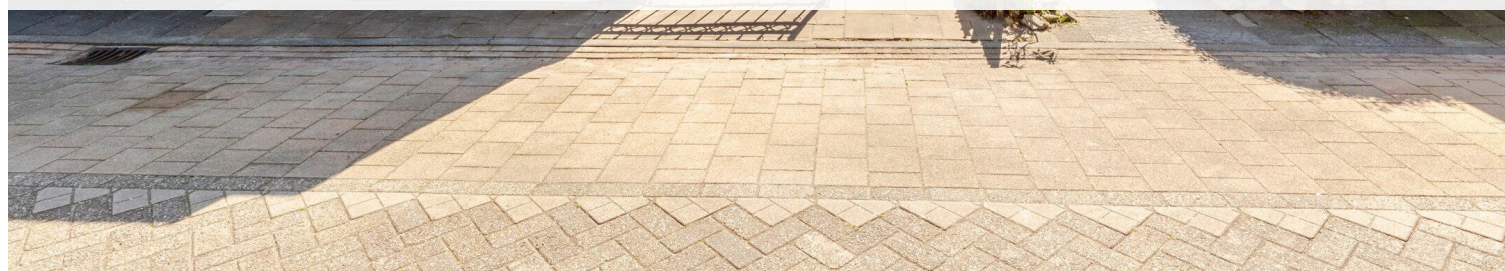
Lelystad

Horst 37 26 | Vraagprijs € 365.000 k.k.



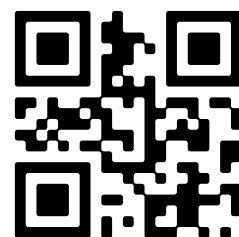
BESCHIKBAAR

WWW.HORST37-26.NL



Type object:	Tussenwoning
Bouwjaar:	1984
Woonoppervlakte:	120 m ²
Perceeloppervlakte:	129 m ²
Inhoud:	436 m ³
Aantal kamers:	4 kamers (3 slaapkamers)
Website:	www.horst37-26.nl

 **Buisman Makelaars**
Wij zorgen dat u zich thuis voelt



Omschrijving

Horst 37 26, 8225 NX Lelystad

Wat een heerlijke ruime woning is dit!

Deze woning met aangebouwde garage (nu opgedeeld in berging en bijkeuken), een keurige keuken, dakkapel en grotendeels kunststof kozijnen staat op een kavel van 129m² eigen grond. Verder beschikt deze woning over een op het zuiden gelegen achtertuin met veranda, drie royale slaapkamers, een badkamer uit 2022, 9 zonnepanelen en is voorzien van energielabel A!

Interesse om deze keurige woning ook van binnen te bekijken? Plan dan snel een bezichtiging via Buisman Makelaars!

Indeling

Begane grond: Entree; hal met meterkast; toilet met fonteintje en trapopgang; toegang tot de bijkeuken (voormalig garage) met bergruimte; tuingerichte woonkamer met trapkast 25,7m²; keuken (2018) in hoek-opstelling welke is voorzien van een inductiekookplaat, oven, vaatwasser, rvs-schouw, koelkast, ladenvriezer en kastruimte.

De begane grond is voorzien van een pvc-vloer.

Eerste verdieping: Overloop; twee (voormalig drie) slaapkamers van respectievelijk 9,8- en 22,5m², waarvan één is voorzien van witgoedaansluitingen; volledig betegelde badkamer welke is voorzien van een douchehoek, toilet, wastafelmeubel en elektrische vloerverwarming.

Tweede verdieping: Voorzolder met de opstelling van de c.v. ketel (eigendom), de mechanische ventilatie unit (in 2022 vervangen) en bergruimte; ruime slaapkamer van 12m² met een dakkapel.

Tuin: Georiënteerd op het zuiden, afmeting 5,6mtr. x 7mtr. welke is voorzien van een terras bij de woning met een heerlijke veranda, erfafscheiding, aanleg, beplanting en waterpunt.

Prijs: € 365.000,00 k.k.

Aanvaarding: In overleg.

Bijzonderheden:

- Bouwjaar: 1985
- Perceeloppervlakte: 129m² eigen grond
- Woonoppervlakte: 120m²
- Overig inpandige ruimte: 6,7m²
- Gebouw gebonde buitenruimte: 15,3m²
- Inhoud: 436m³
- Grotendeels kunststof kozijnen
- Dak dakkapel vervangen in 2022
- CV: Remeha Avanta uit 2011 (hrc)
- Voor en achter een waterpunt.
- MV-box vervangen in 2022
- Toilet en badkamer vervangen in 2022
- Keuken 2018
- Meterkast vervangen in 2022
- 9 zonnepanelen: 2022 (2024 3,2 Mwh)
- Vloerisolatie

- Bushalte, buurtsupermarkt, gezondheidscentrum en diverse basisscholen op loopafstand
- Riant zolderkamer met dakkapel
- Op ca 7 fietsminuten afstand van het centrum.
- De gepubliceerde informatie is indicatief en toegepaste maten betreffen circa maten waaraan nadrukkelijk geen rechten kunnen worden ontleend.

Kenmerken

Vraagprijs:	€ 365.000 k.k.
Aanvaarding:	In overleg

Bouw

Object type:	Eengezinswoning, tussenwoning
Soort bouw:	Bestaande bouw
Bouwjaar:	1984
Soort dak:	Zadeldak bedekt met pannen

Oppervlakte en inhoud

Woonoppervlakte:	120 m²
Perceeloppervlakte:	129 m²
Inhoud:	436 m³
Gebouwgebonden buitenruimte:	15 m²

Indeling

Aantal kamers:	4 kamers (3 slaapkamers)
Aantal badkamers:	1 badkamer en 1 apart toilet
Badkamervoorzieningen:	Douche, toilet, wastafel, en wastafelmeubel
Aantal woonlagen:	3 woonlagen
Voorzieningen:	Dakraam, glasvezelkabel, mechanische ventilatie, en zonnepanelen

Energie

Energie label:	A
Isolatie:	Gedeeltelijk dubbel glas en vloerisolatie
Verwarming:	Cv-ketel
Warm water:	Cv-ketel
Cv ketel:	Remeha (gas gestookt combiketel uit 2011, eigendom)

Buitenruimte

Ligging:	In woonwijk
Tuin:	Achtertuintuin en voortuin

Achtertuint:	39 m ² (7,00 meter diep en 5,60 meter breed)
Ligging tuin:	Gelegen op het zuiden

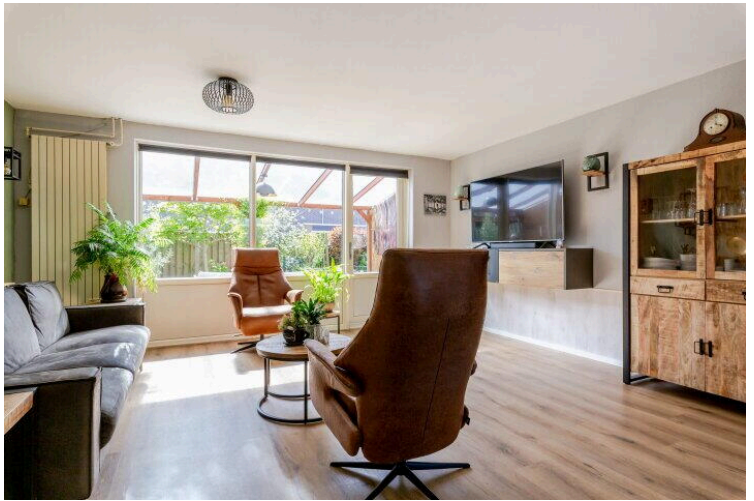
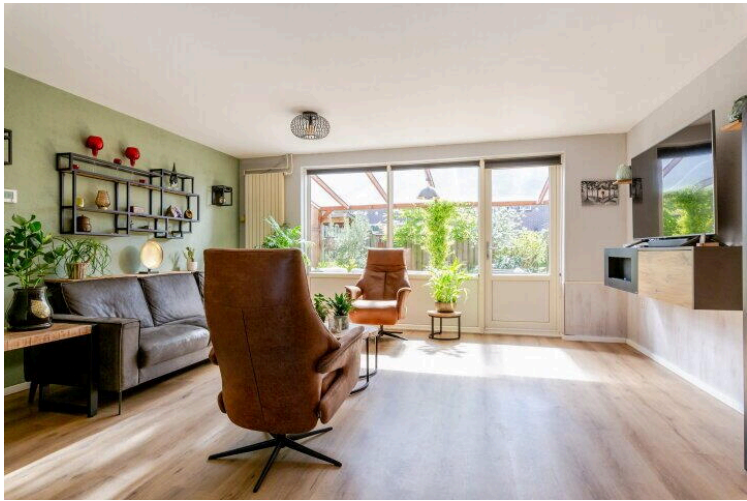
Bergruimte

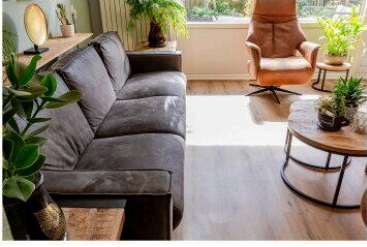
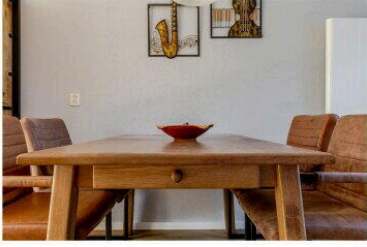
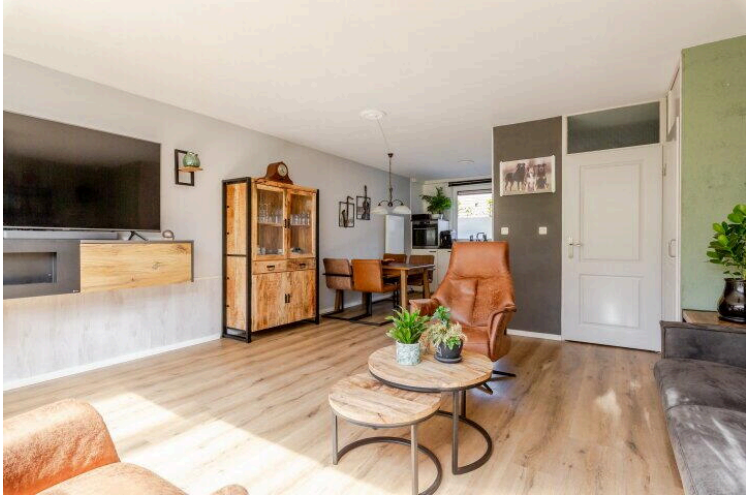
Schuur berging:	Aangebouwde stenen berging
Voorzieningen schuur:	Elektra
Soort parkeergelegenheid:	Openbaar parkeren

A Google Maps view of a residential area in Lelystad, Netherlands. A red location pin is placed on a street labeled 'Horst 37'. The map shows a grid of streets including 'Horst 37', 'Horst 36', 'Horst 35', 'Horst 32', 'Horst 29', 'Horst 31', and 'Horst 27'. Other labels include 'Wold 20', 'EQUANS Charging Station', 'Kleine boerderij', 'Marloes van Harsselaar', 'Text That Stuff', 'Laura's hairsalon', 'TotalEnergies oplaadpunt', 'Ton Schildersbedrijf', 'Gastouderopvang Ons Plekje', and 'Rondkaart'. A search bar at the top left displays 'Horst 37 26' and 'Horst 37 26, 8225 NX Lelystad' with a 'Directions' button. A 'View larger map' link is also present. The Google logo is at the bottom center, and map data is attributed to ©2025 Google.

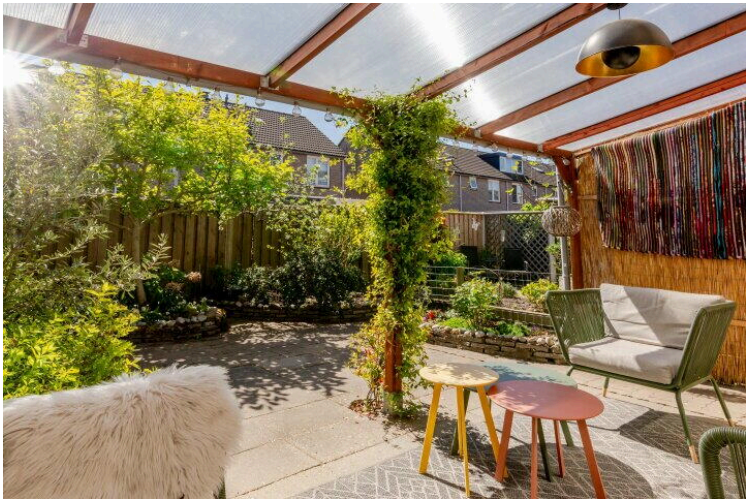
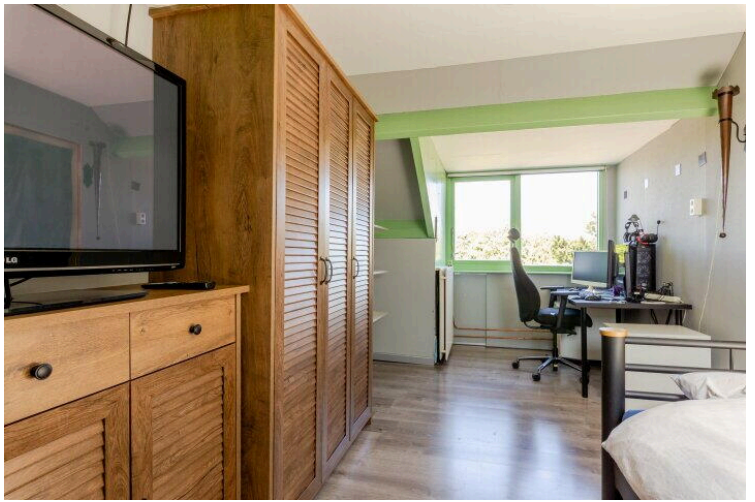
Op de kaart







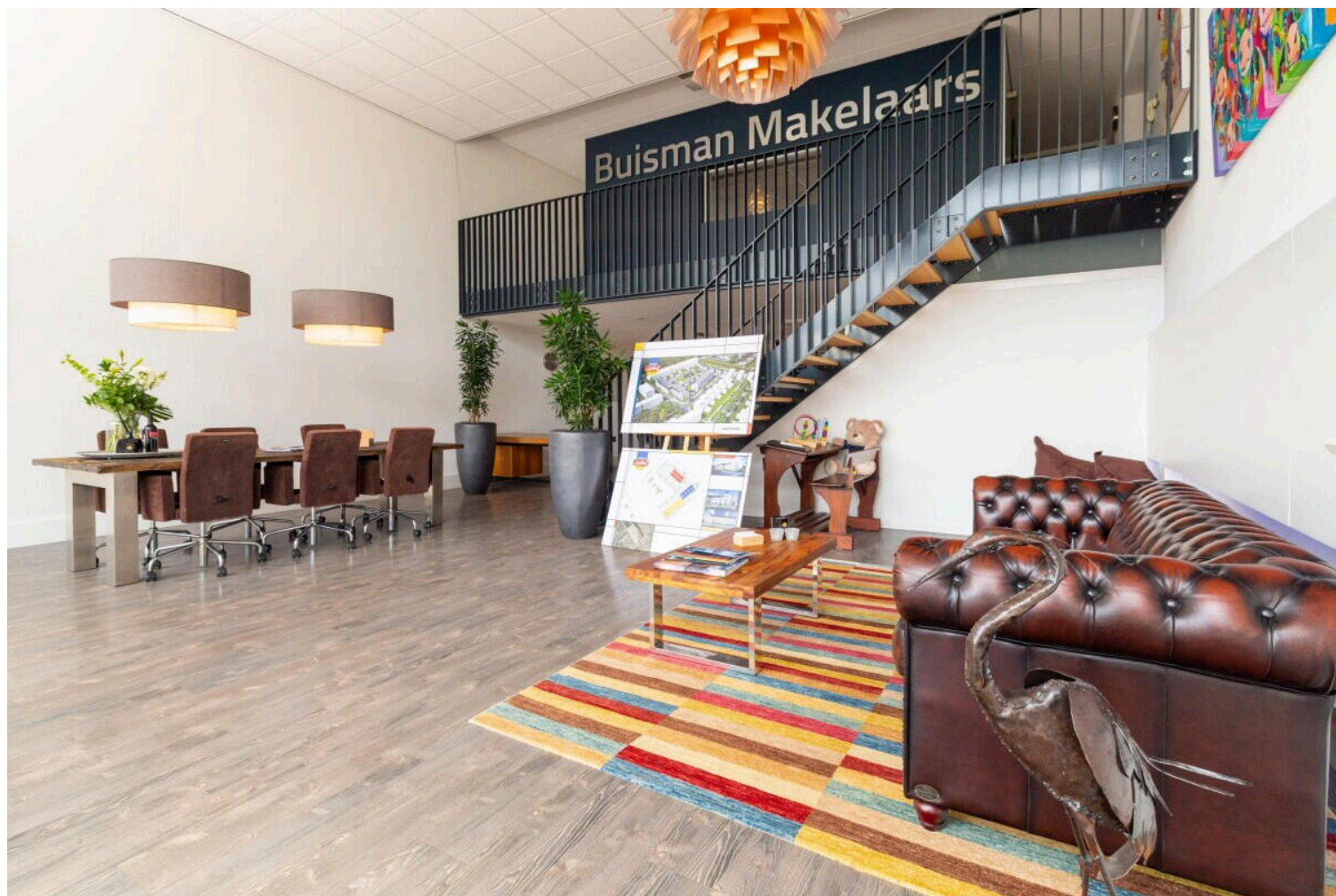






Horst 37 26

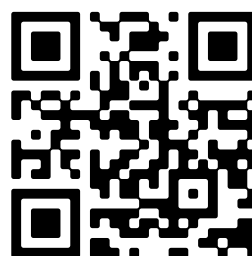
www.horst37-26.nl



Buisman Makelaars

Zilverparkkade 15
8232 WJ, Lelystad

www.buismanmakelaars.nl
0320 - 202 040



📱 Scan Mij!