

Alphen Aan Den Rijn

Plutostraat 18 | Vraagprijs € 425.000 k.k.



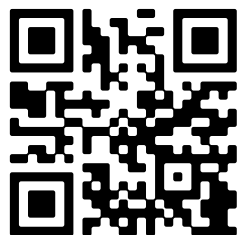
BESCHIKBAAR

WWW.PLUTOSTRAAT18.NL



Type object: Tussenwoning
Bouwjaar: 1969
Woonoppervlakte: 125 m²
Perceeloppervlakte: 135 m²
Inhoud: 377 m³
Aantal kamers: 5 kamers (4 slaapkamers)
Website: www.plutostraat18.nl

 **MAKELAARDIJ
WOLVERS**



www.makelaardijwolvers.nl | 06 147 792 92

Omschrijving

Plutostraat 18, 2402 XD Alphen Aan Den Rijn

Instapklaar en zonnig wonen in een kindvriendelijke buurt!

Bieden vanaf €425.000,- k.k.

OPEN HUIS: Woensdag 21 mei tussen 14.00-16.00 uur en zaterdag 24 mei van 10.00-12.00 uur, alleen op afspraak.

Afspraken alleen via Funda of e-mail.

Welkom bij deze ruime en lichte 5-kamer eengezinswoning met een zonnige, op het westen gelegen achtertuin van maar liefst 9 meter diep!

De woning is instapklaar en bevindt zich in een rustige straat met een speelpleintje bijna voor de deur – ideaal voor gezinnen met kinderen.

Parkeren? Geen probleem: er is veel parkeergelegenheid direct voor de deur.

Wonen met alles binnen handbereik:

De locatie is perfect! Scholen, winkelcentrum De Ridderhof, openbaar vervoer en de uitvalswegen richting Amsterdam, Leiden en Den Haag zijn allemaal dichtbij. Een centrale ligging en een fijne buurt om thuis te komen.

Indeling: Begane grond:

Via de verzorgde voortuin betreedt u de woning.

De hal biedt toegang tot de meterkast (met maar liefst 10 groepen en krachtstroom), een handige bergkast en een modern toilet met wandcloset.

De royale en lichte woonkamer is strak afgewerkt met een keramische marmerlook tegels met vloerverwarming en gestucte wanden. Aan de achterzijde bevindt zich de open keuken in lichte kleuren, met inbouwapparatuur, waaronder een keramische kookplaat, vaatwasser, apothekerskast en koelkast. Vanuit de keuken stap je zo de zonnige tuin in – perfect voor lange zomeravonden! Achterin de tuin vind je een vrijstaande stenen berging met elektra en een achterom.

Eerste verdieping:

Hier vind je drie ruime slaapkamers (laminaat en eveneens gestucte wanden) en een nette, functionele moderne badkamer met douchehoek, wastafel en tweede toilet.

Tweede verdieping:

Een royale zolderverdieping met een voorzolder (inclusief dakkapel), de wasruimte en CV-installatie (Remeha lease €35,-/maand, recent vernieuwd) en een ruime vierde slaapkamer met eveneens een dakkapel.

Bijzonderheden:

- Een prachtige keramische marmerlook tegels met vloerverwarming!
- Instapklaar met moderne afwerking en gestucte wanden
- Zonnige achtertuin met veel privacy

Ben jij op zoek naar een ruime woning in een fijne, kindvriendelijke wijk met veel comfort en een zonnige tuin? Plan dan snel een bezichtiging en laat je verrassen door de ruimte en mogelijkheden! Tot ziens!

Deze informatie is door ons met de nodige zorgvuldigheid samengesteld. Onzerzijds wordt echter geen enkele aansprakelijkheid aanvaard voor enige onvolledigheid, onjuistheid of anderszins, dan wel de gevolgen daarvan. Alle opgegeven maten en oppervlakten zijn indicatief.

Kenmerken

Vraagprijs:	€ 425.000 k.k.
Aanvaarding:	In overleg

Bouw

Object type:	Eengezinswoning, tussenwoning
Soort bouw:	Bestaande bouw
Bouwjaar:	1969
Soort dak:	Zadeldak bedekt met pannen
Keurmerken:	Energie prestatie advies

Oppervlakte en inhoud

Woonoppervlakte:	125 m²
Perceeloppervlakte:	135 m²
Inhoud:	377 m³
Externe bergruimte:	7 m²

Indeling

Aantal kamers:	5 kamers (4 slaapkamers)
Aantal badkamers:	1 badkamers (1 toilet)
Badkamervoorzieningen:	Toilet, douche, wasbak
Aantal woonlagen:	3 woonlagen
Voorzieningen:	Glasvezelkabel

Energie

Energielabel:	B
Isolatie:	Dakisolatie, muurisolatie
Verwarming:	Cv-ketel
Warm water:	Cv-ketel
Cv ketel:	Remaha cw4, gas, combiketel, uit 2024, leased

Buitenruimte

Ligging:	Aan rustige weg, in woonwijk, vrij uitzicht, nabij winkelcentrum, dichtbij openbaar vervoer, nabij school
----------	---

Tuin:	Achtertuintuin
Achtertuintuin:	56.24 m² (5.97 meter diep en 9.42 meter breed)
Ligging tuin:	Gelegen op het zuidwesten

Bergruimte

Schuur berging:	Vrijstaande stenen berging
Voorzieningen schuur:	Elektra
Soort parkeergelegenheid:	Openbaar parkeren

Op de kaart



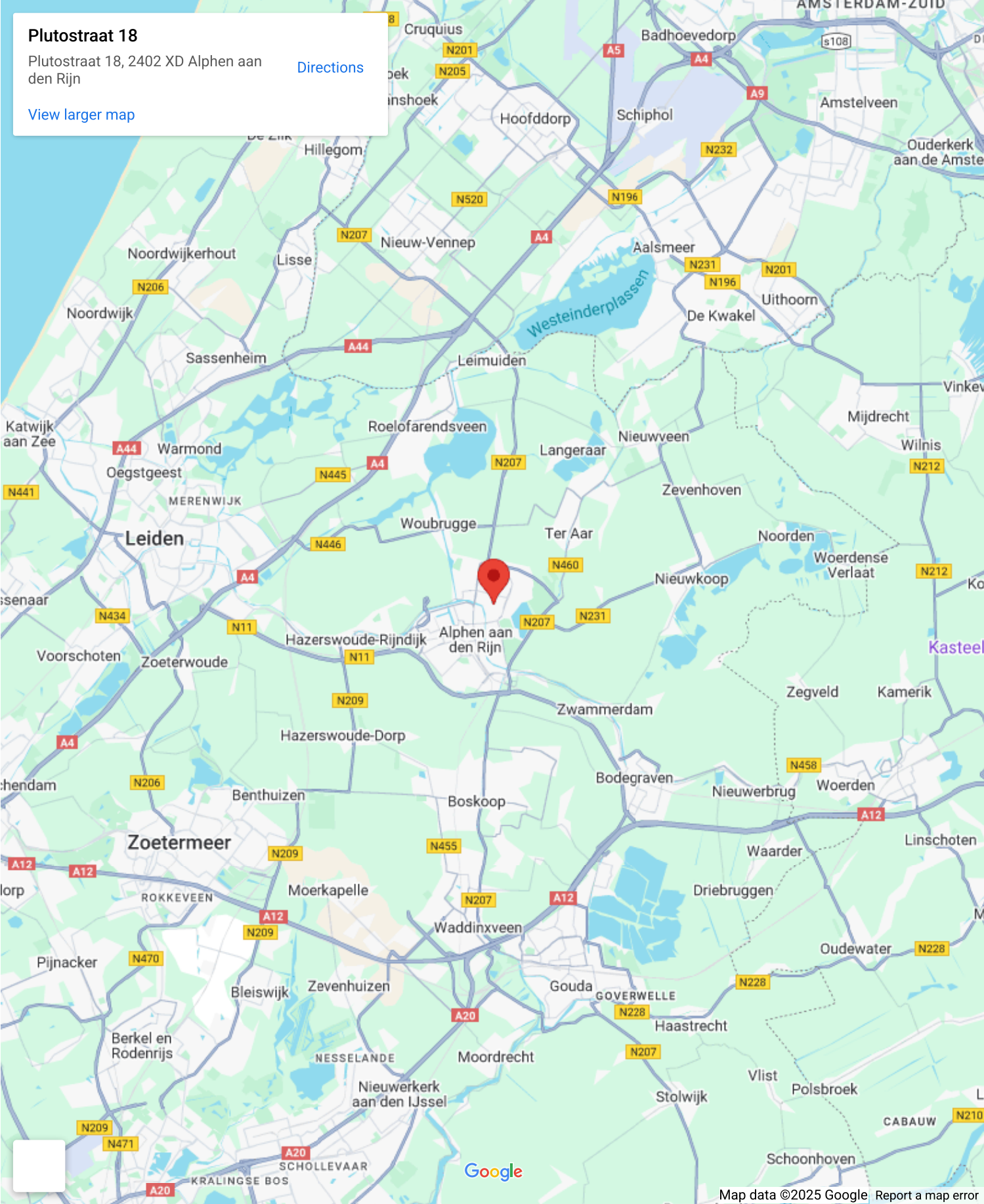
Op de kaart

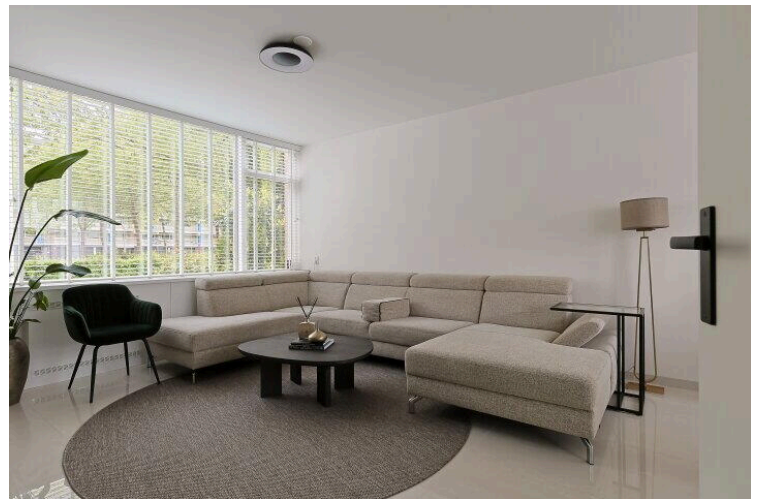
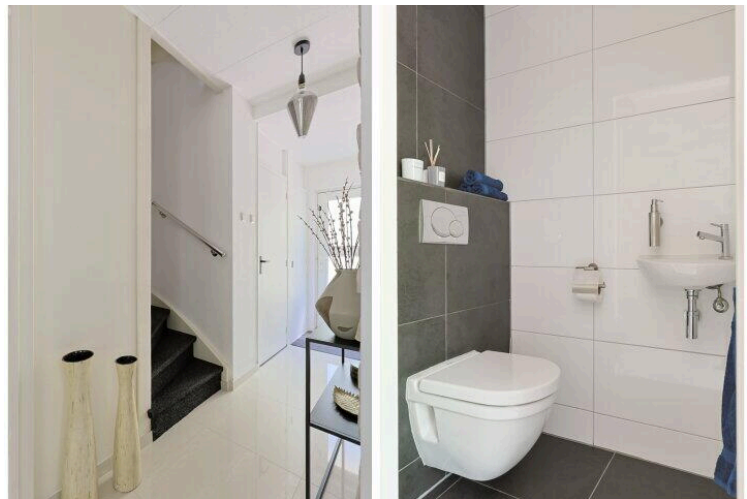
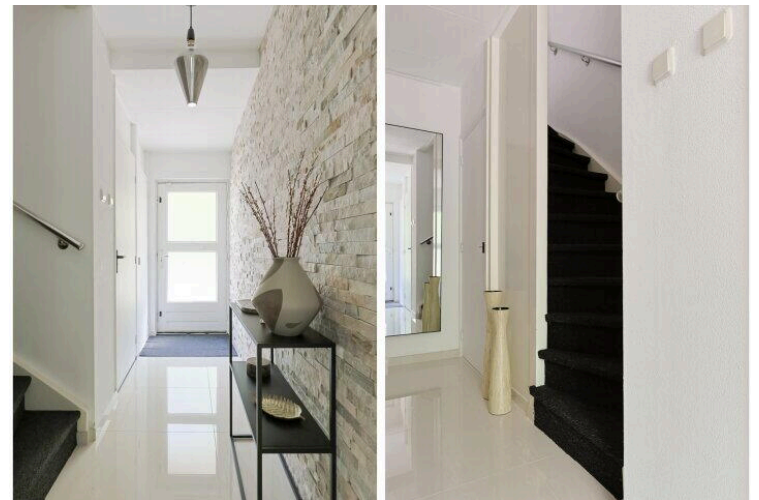
Plutostraat 18

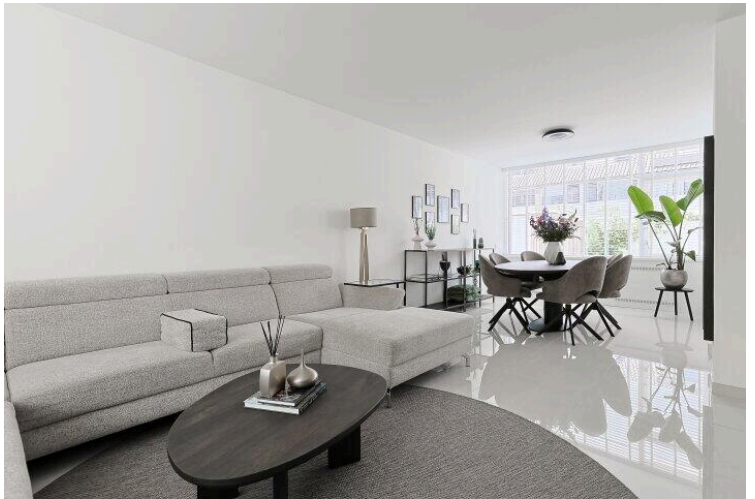
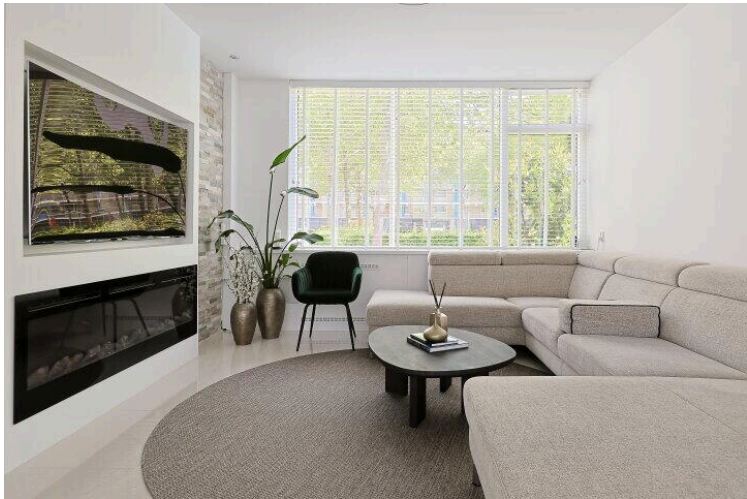
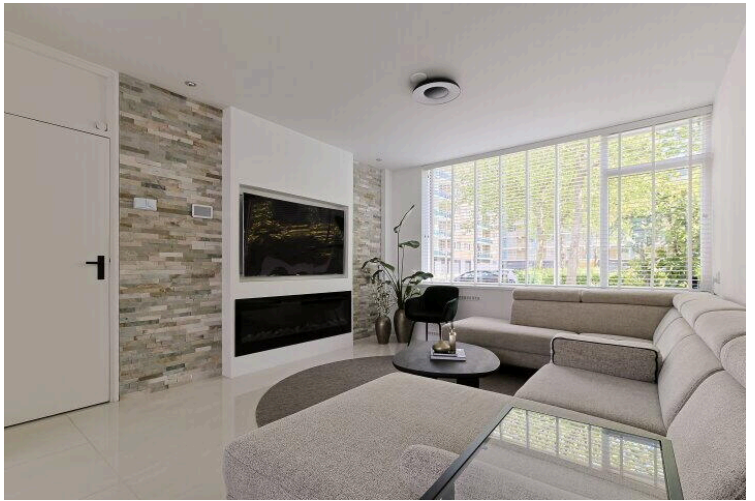
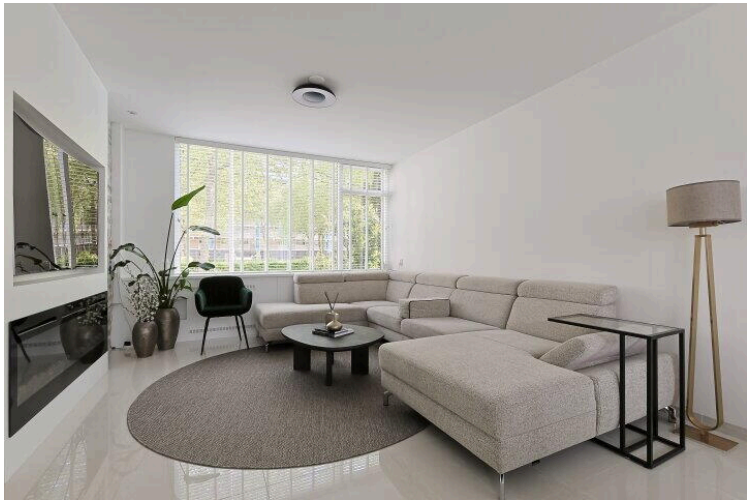
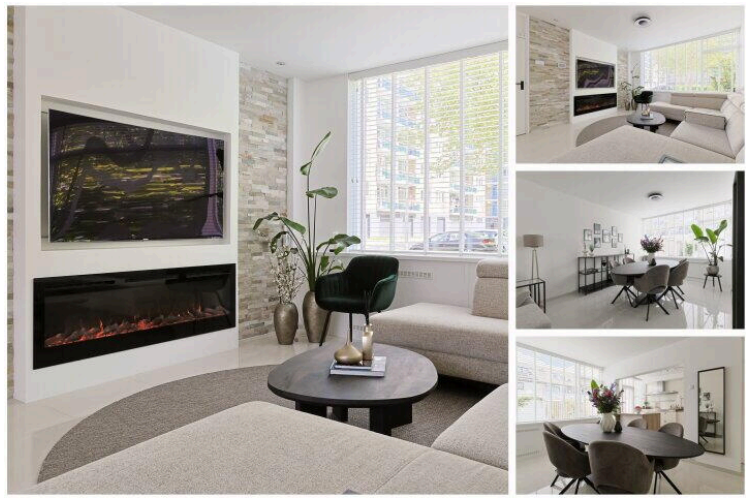
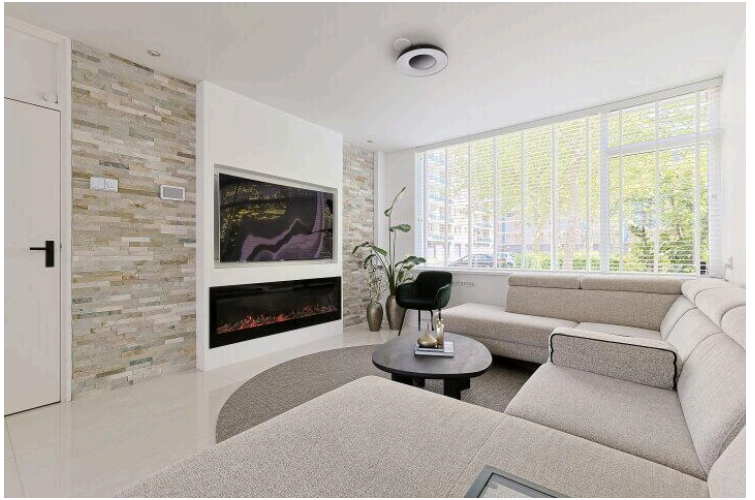
Plutostraat 18, 2402 XD Alphen aan den Rijn

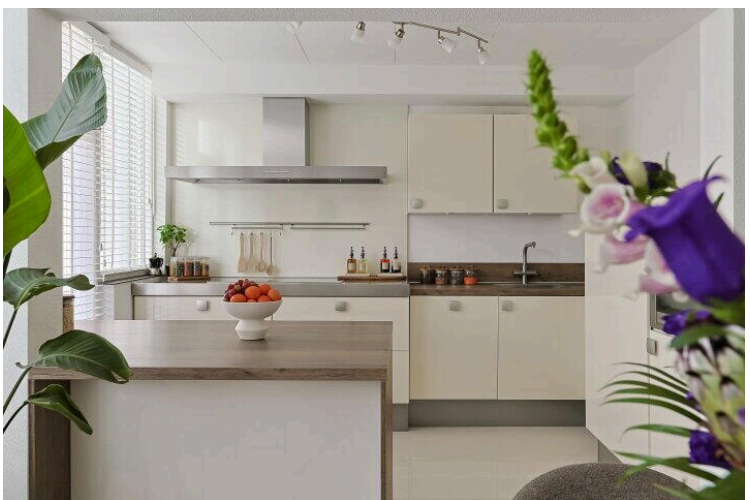
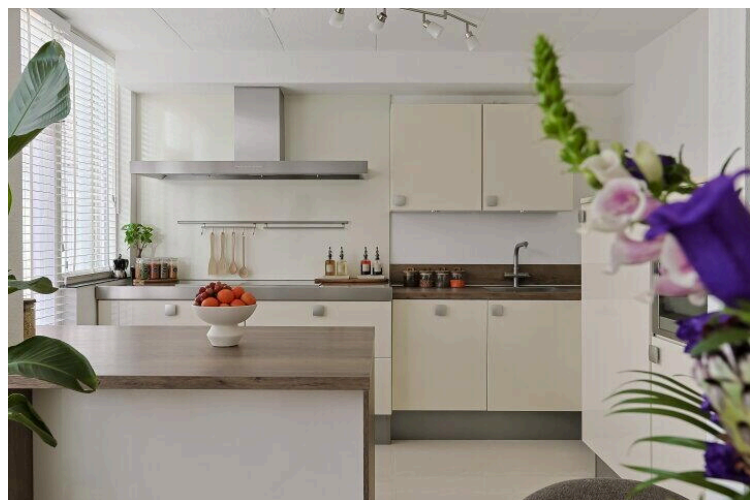
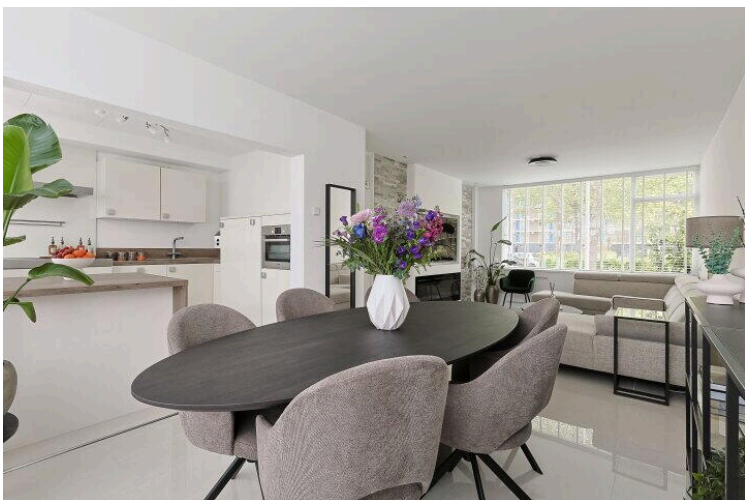
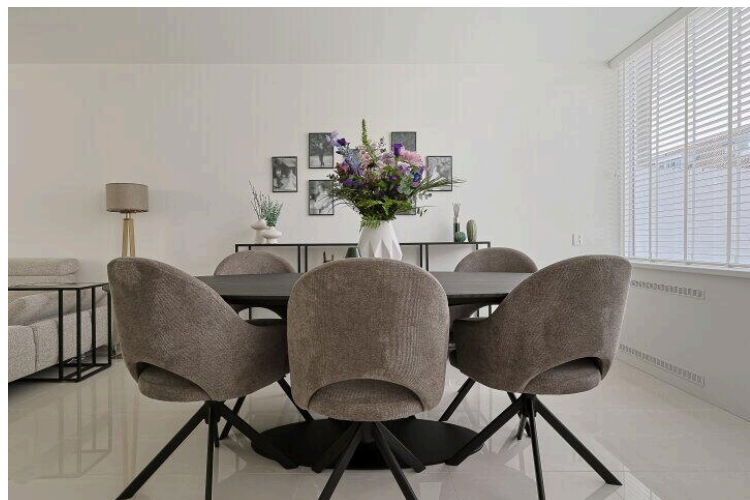
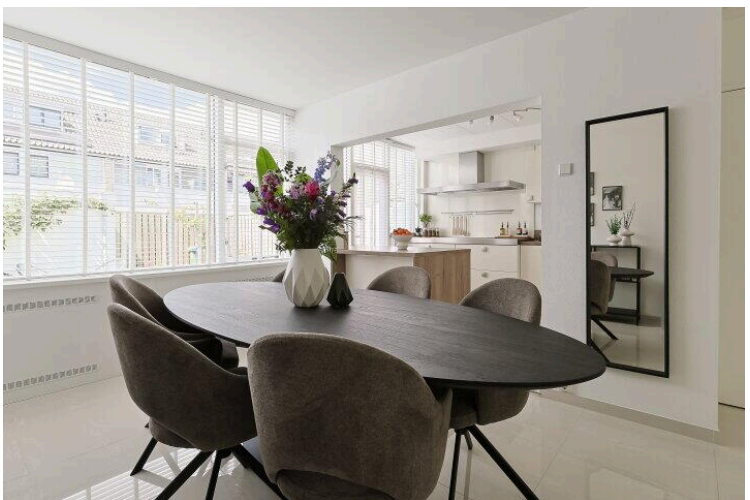
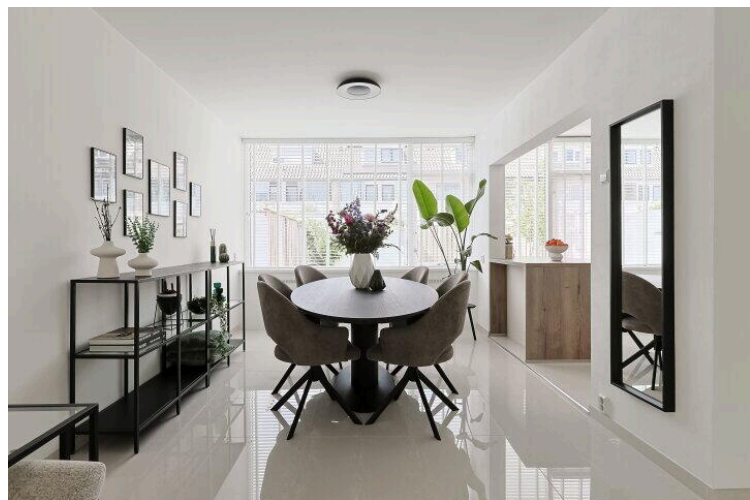
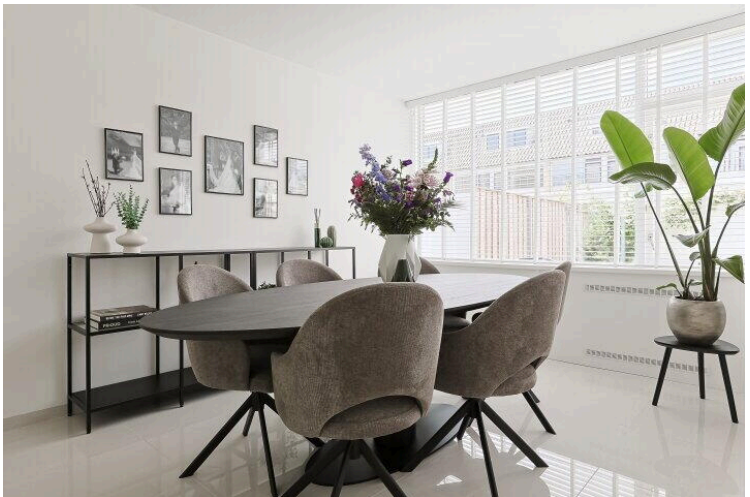
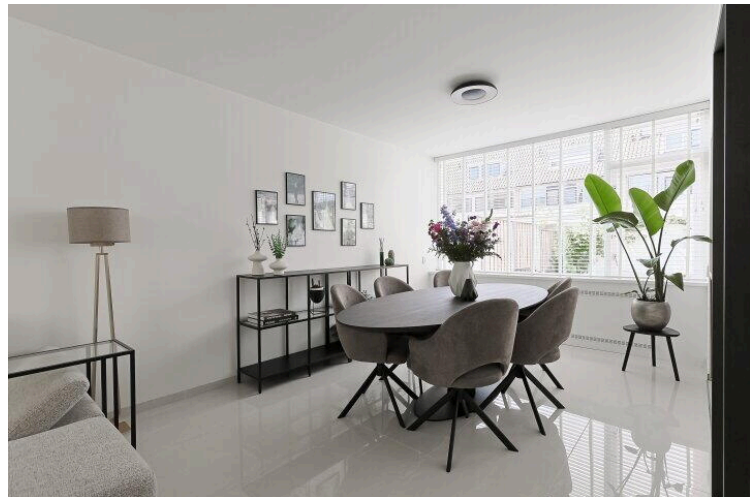
[Directions](#)

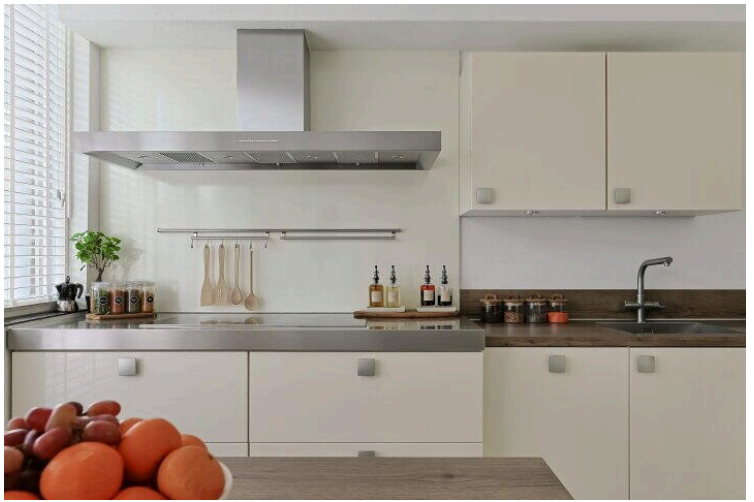
[View larger map](#)

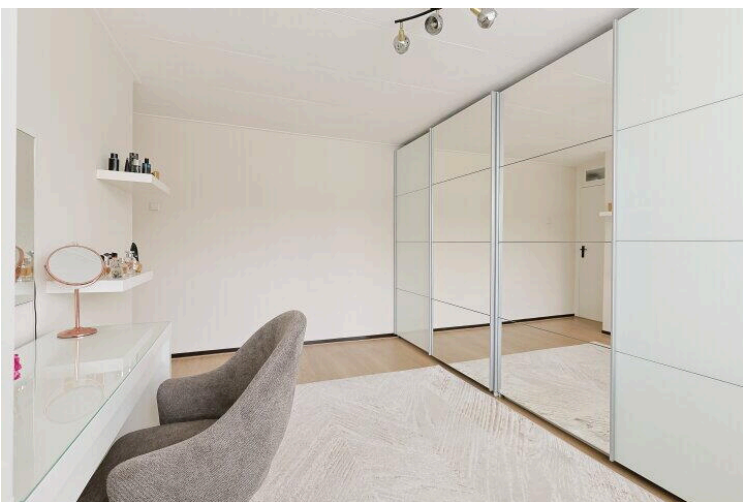
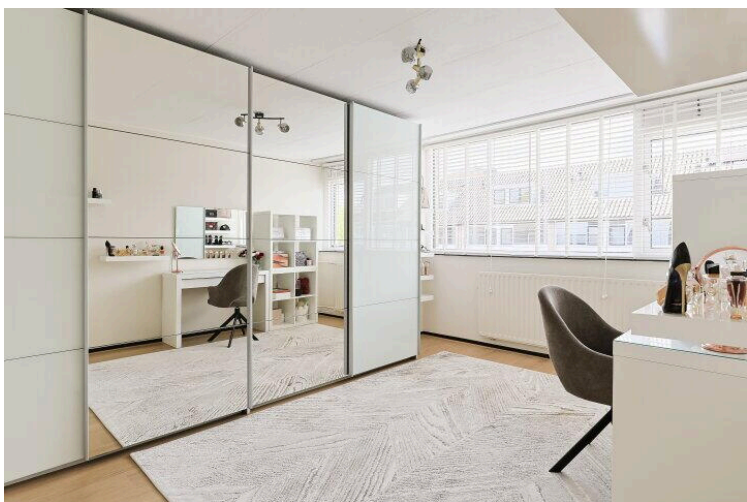
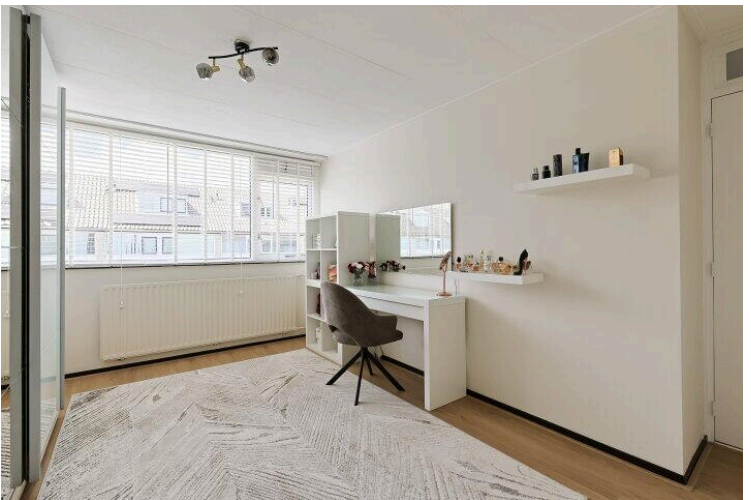
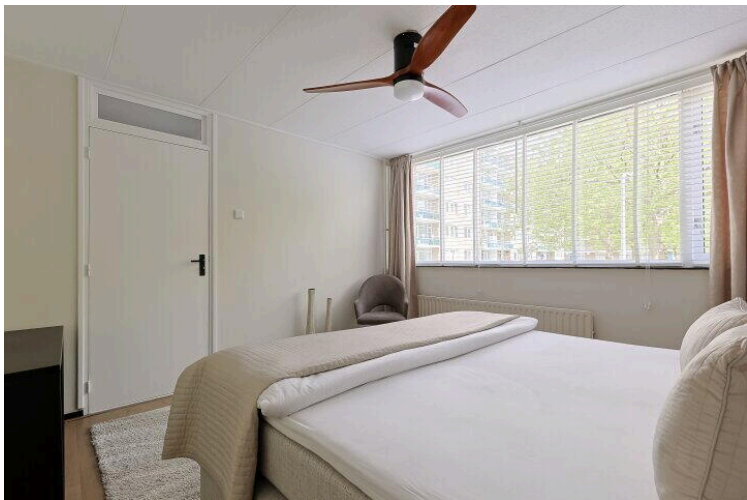
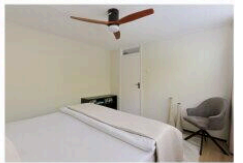
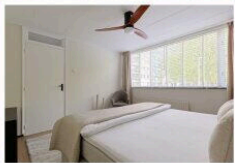
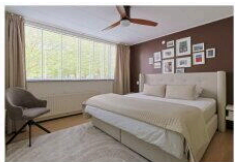
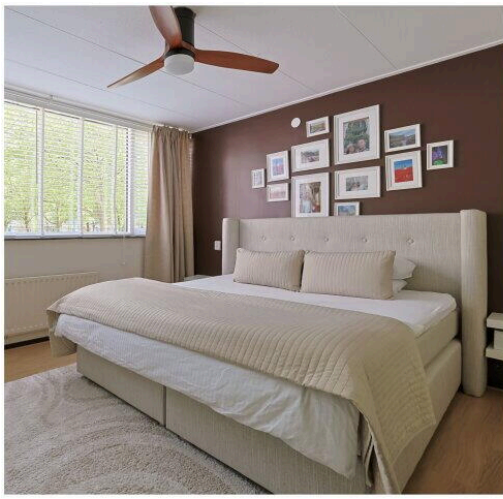
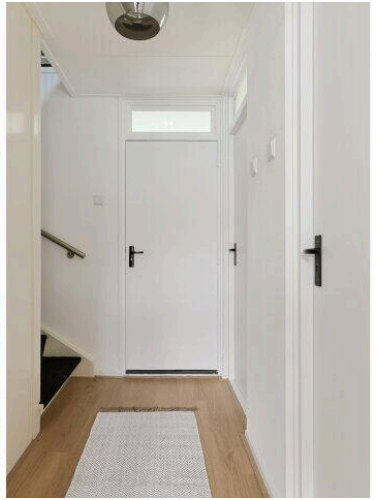
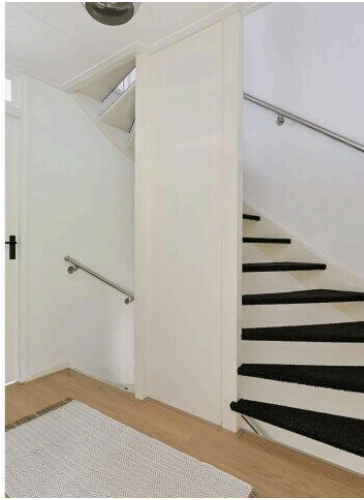
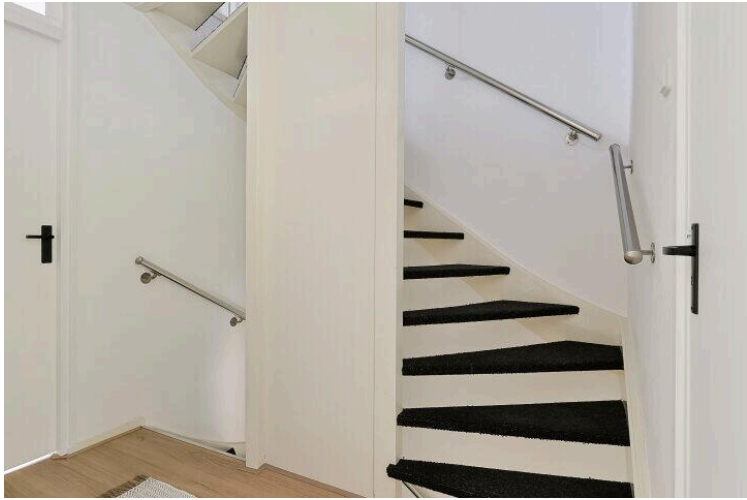


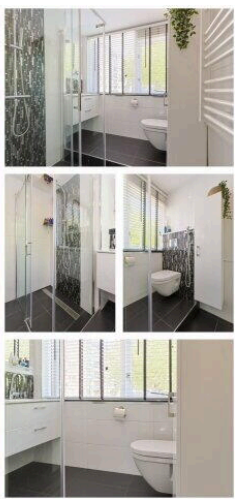
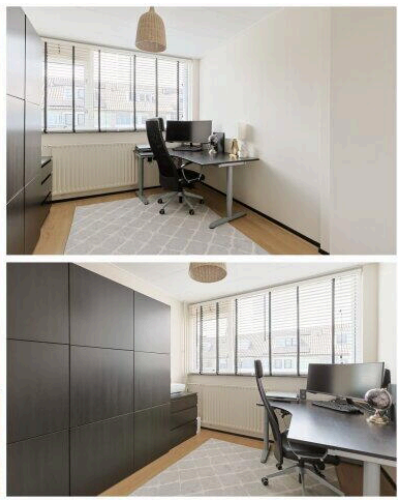
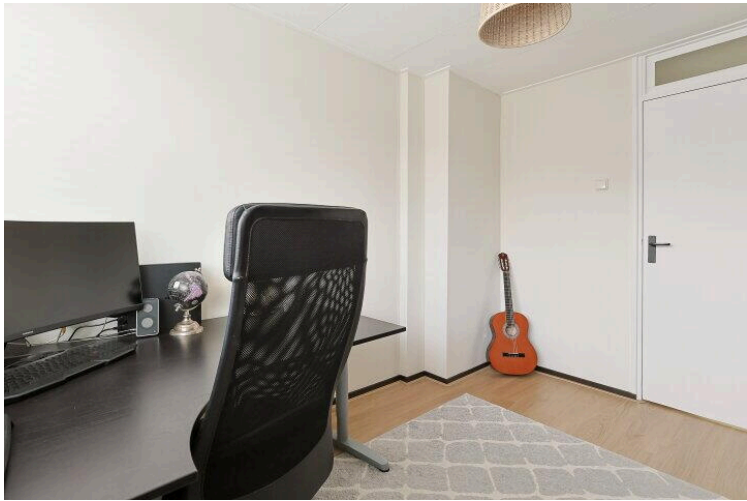
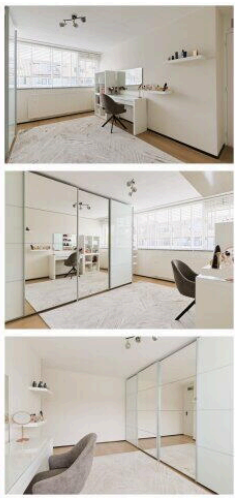


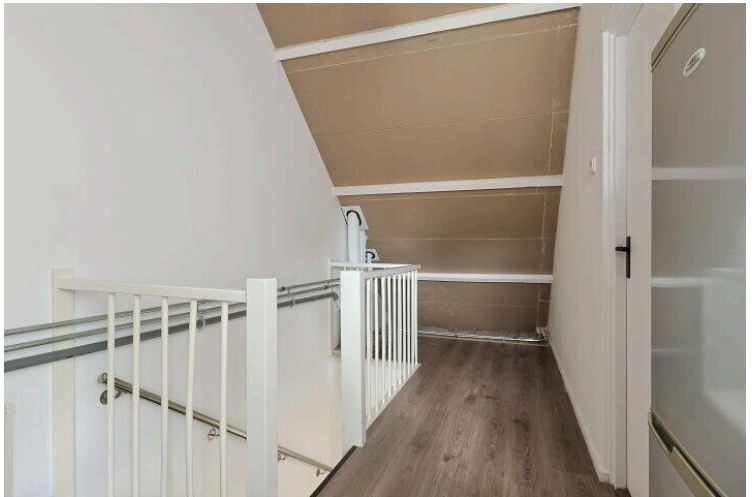
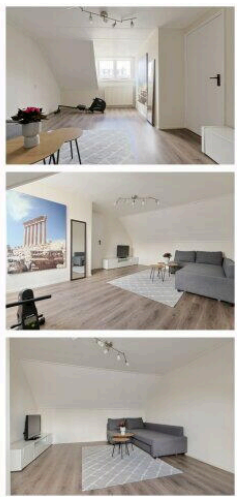
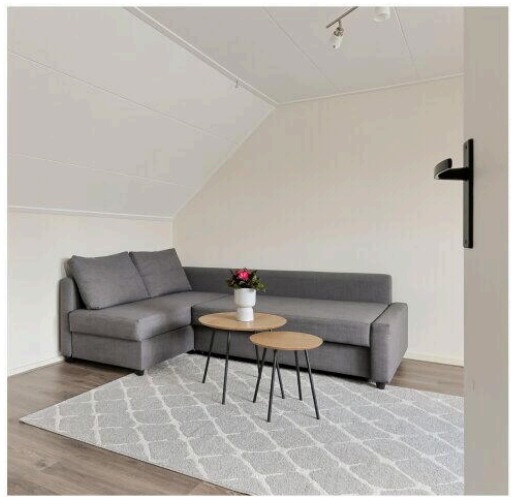


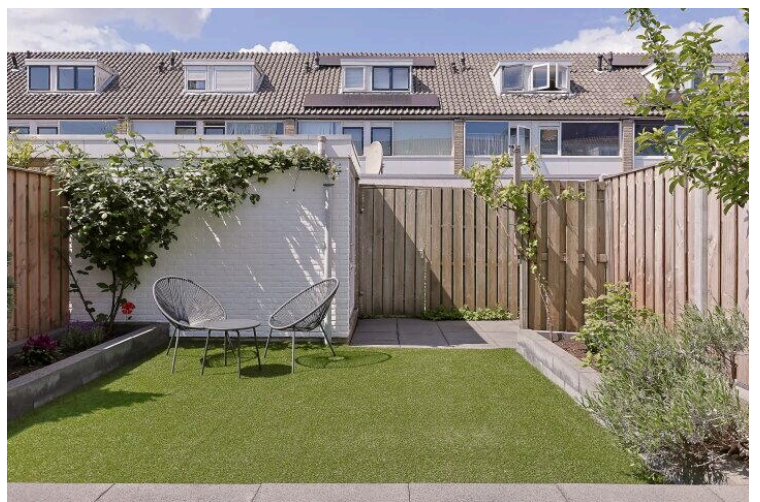
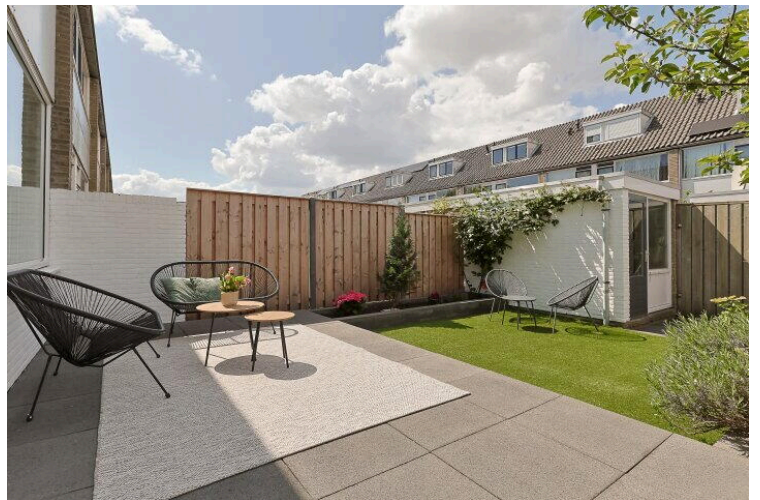
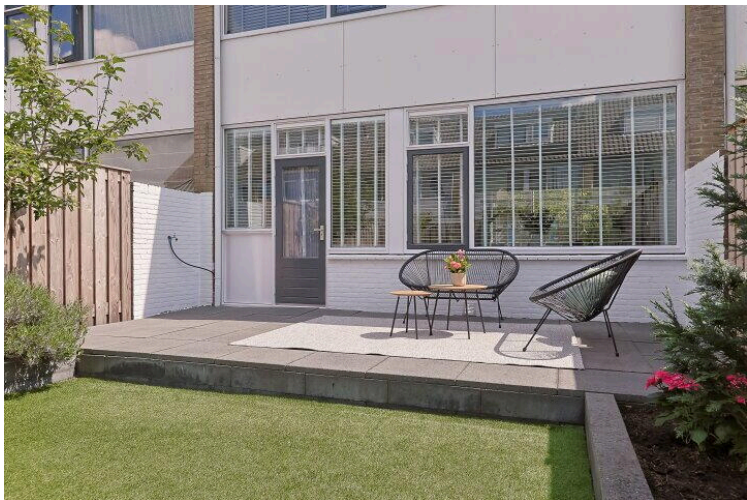
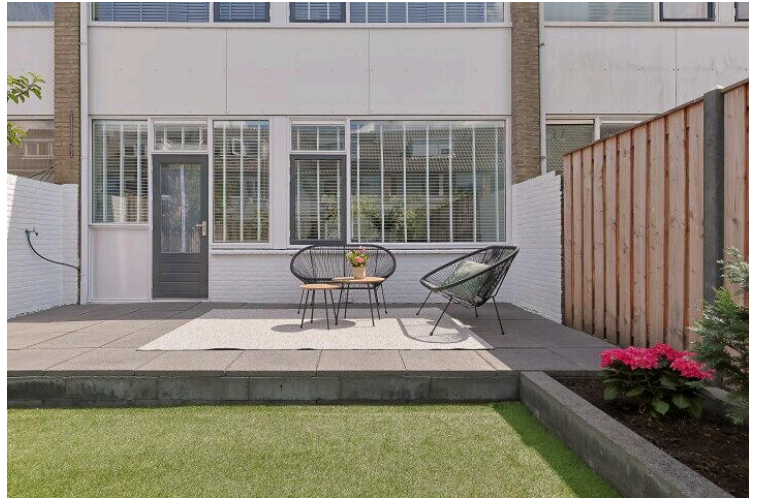
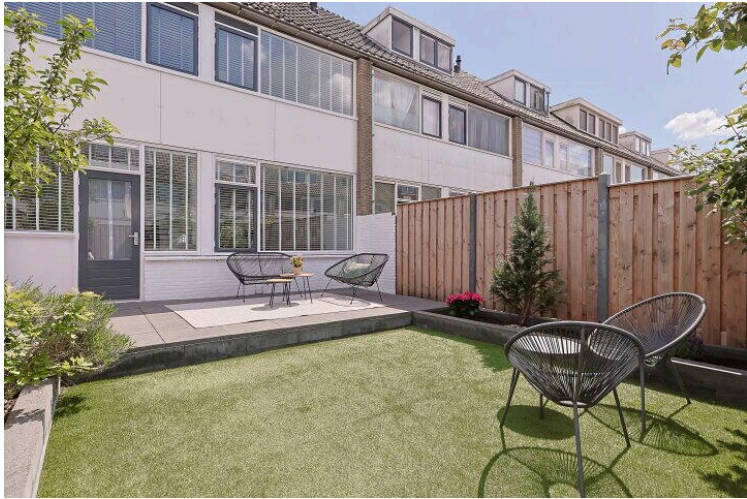
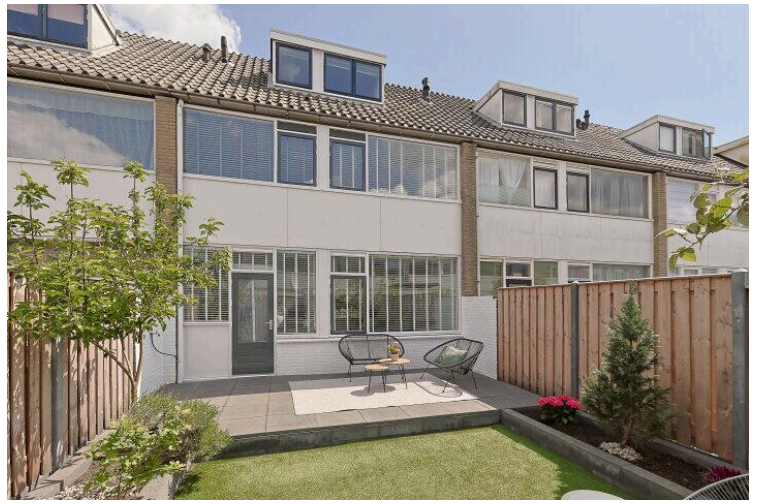
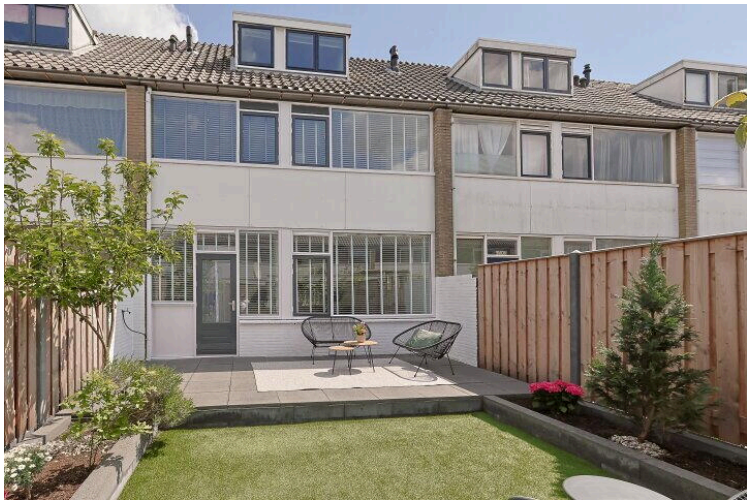


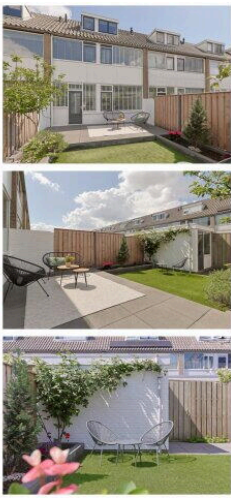
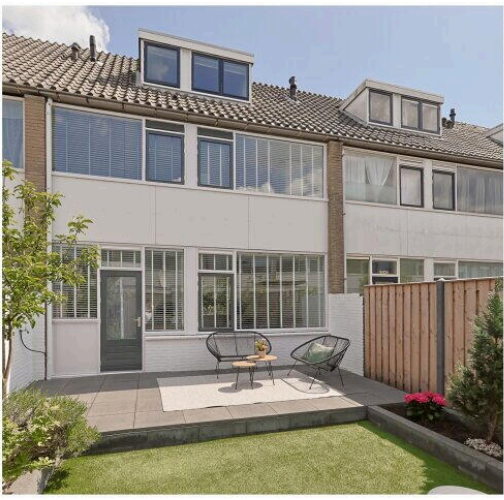




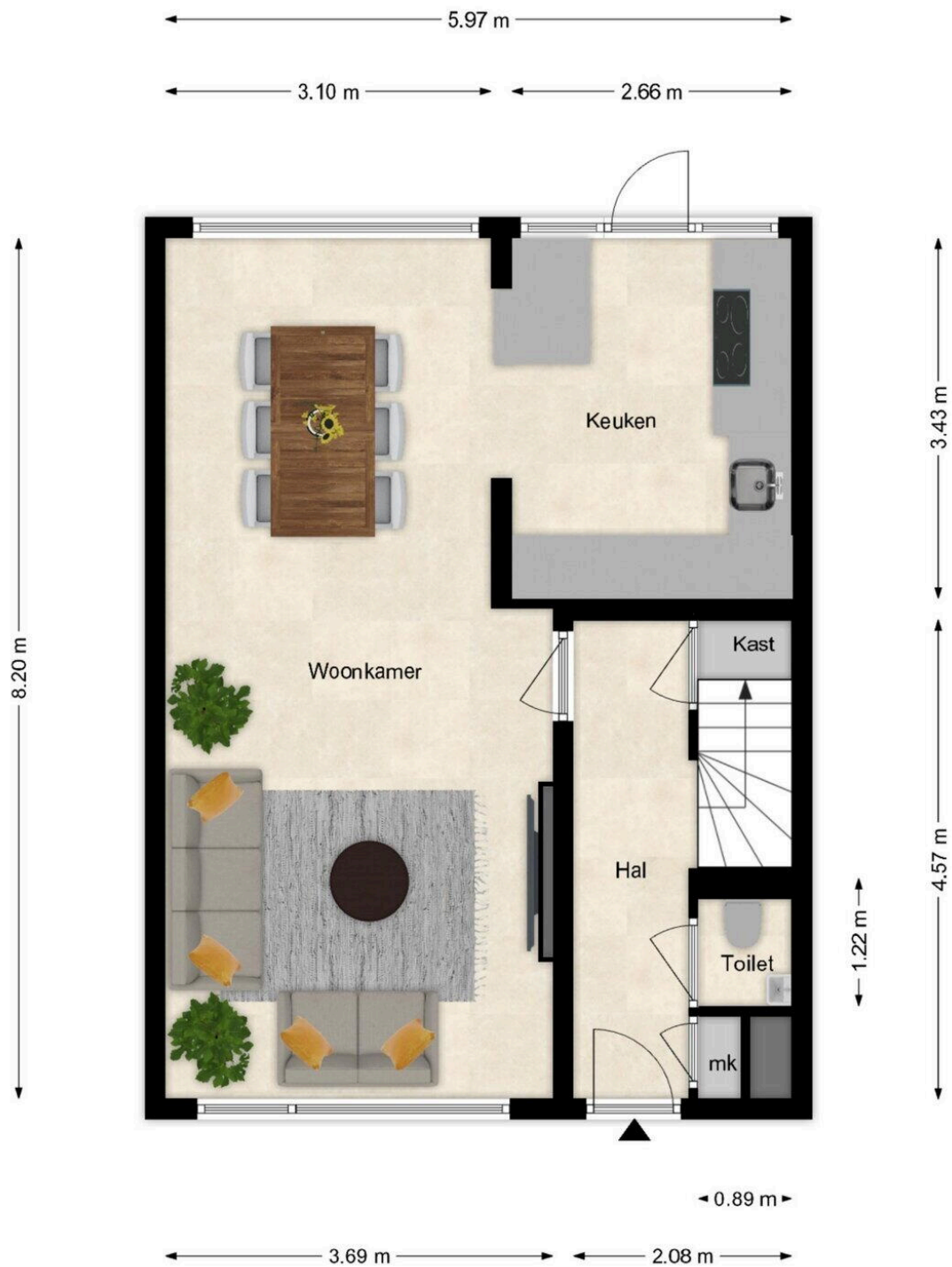






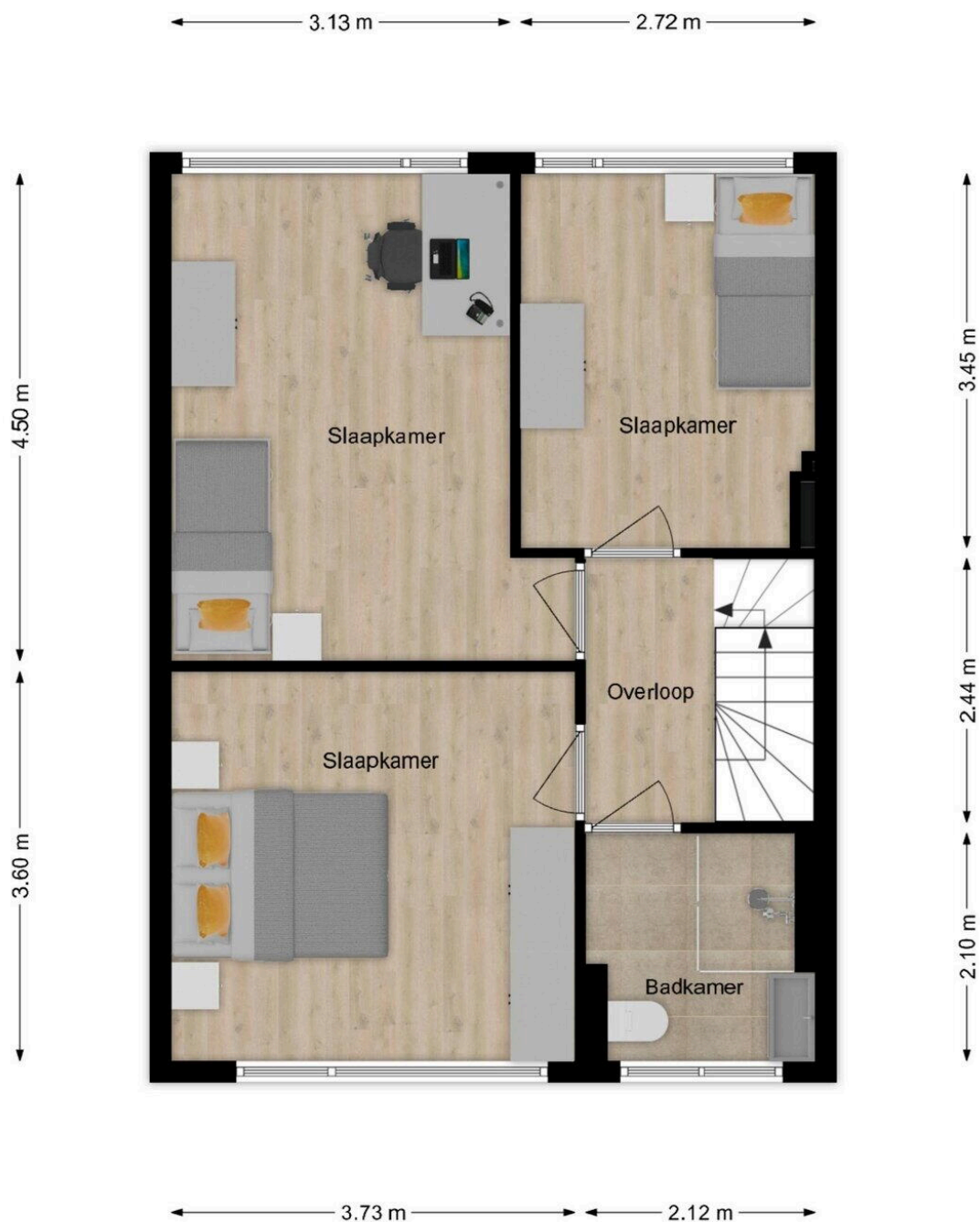


Plutostraat 18 Begane grond



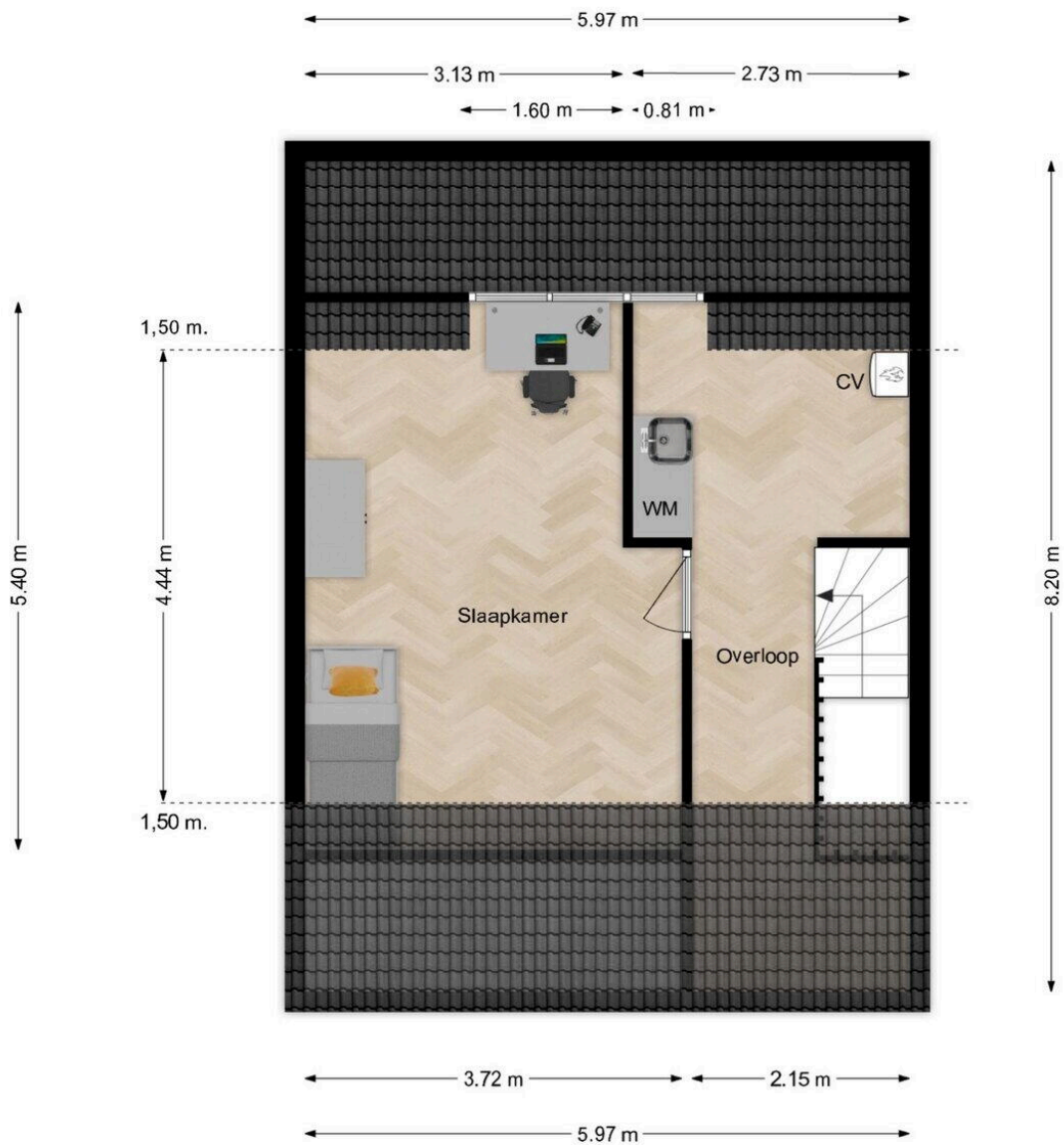
De plattegronden zijn met zorg samengesteld. De afmetingen zijn bij benadering en kunnen afwijken van de werkelijke situatie.
De plattegronden zijn fictief ingericht om u een indruk van de mogelijke indeling te kunnen geven.
Aan de plattegronden kunnen géén rechten worden ontleend.
Makelaardij Wolvers

Plutostraat 18
1e verdieping



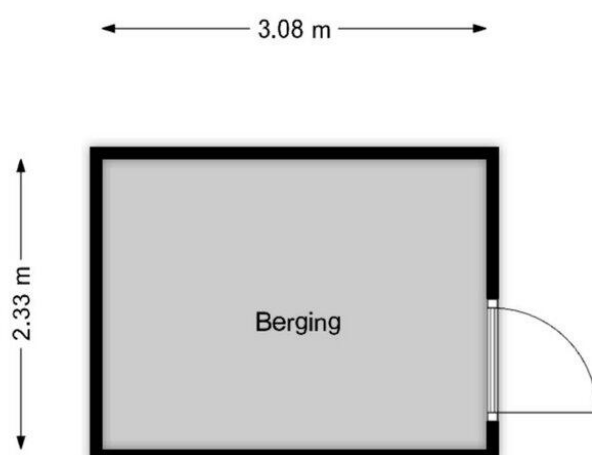
De plattegronden zijn met zorg samengesteld. De afmetingen zijn bij benadering en kunnen afwijken van de werkelijke situatie.
De plattegronden zijn fictief ingericht om u een indruk van de mogelijke indeling te kunnen geven.
Aan de plattegronden kunnen géén rechten worden ontleend.
Makelaardij Wolvers

Plutostraat 18
2e verdieping



De plattegronden zijn met zorg samengesteld. De afmetingen zijn bij benadering en kunnen afwijken van de werkelijke situatie.
De plattegronden zijn fictief ingericht om u een indruk van de mogelijke indeling te kunnen geven.
Aan de plattegronden kunnen géén rechten worden ontleend.
Makelaardij Wolvers

Plutostraat 18 Berging



De plattegronden zijn met zorg samengesteld. De afmetingen zijn bij benadering en kunnen afwijken van de werkelijke situatie.
De plattegronden zijn fictief ingericht om u een indruk van de mogelijke indeling te kunnen geven.
Aan de plattegronden kunnen géén rechten worden ontleend.
Makelaardij Wolvers

Plutostraat 18
Situatie



De plattegronden zijn met zorg samengesteld. De afmetingen zijn bij benadering en kunnen afwijken van de werkelijke situatie.
De plattegronden zijn fideel ingericht om u een indruk van de mogelijke indeling te kunnen geven.
Aan de plattegronden kunnen géén rechten worden ontleend.
Makelaardij Wolvers

Plutostraat 18

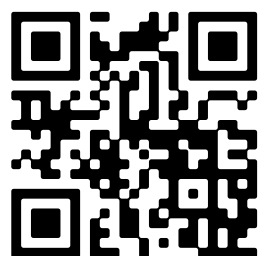
www.plutostraat18.nl



Makelaardij Wolvers

Speenkruid 24
2408 LL, Alphen aan den Rijn

www.makelaardijwolvers.nl
06 147 792 92



📱 Scan Mij!