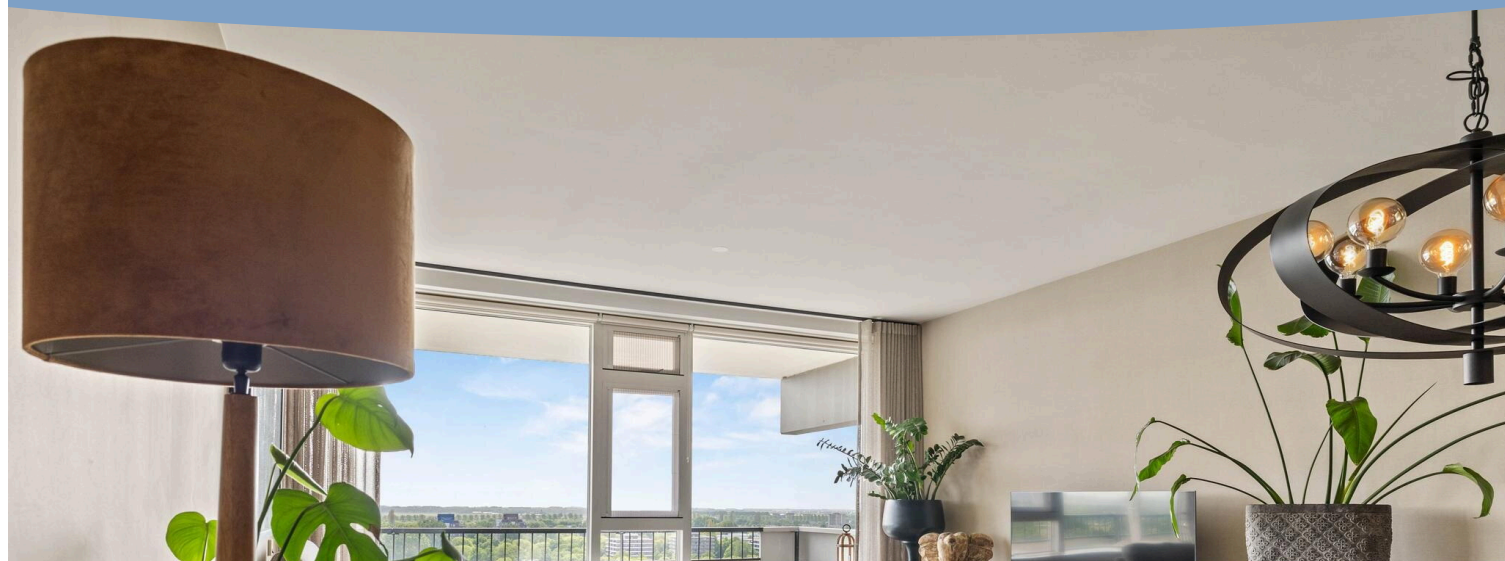


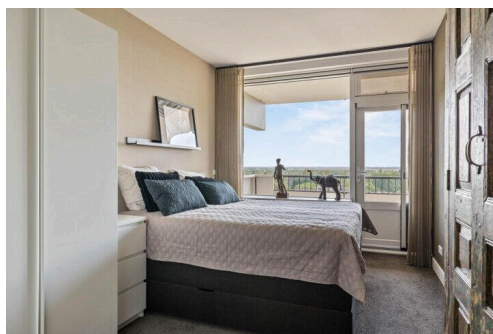
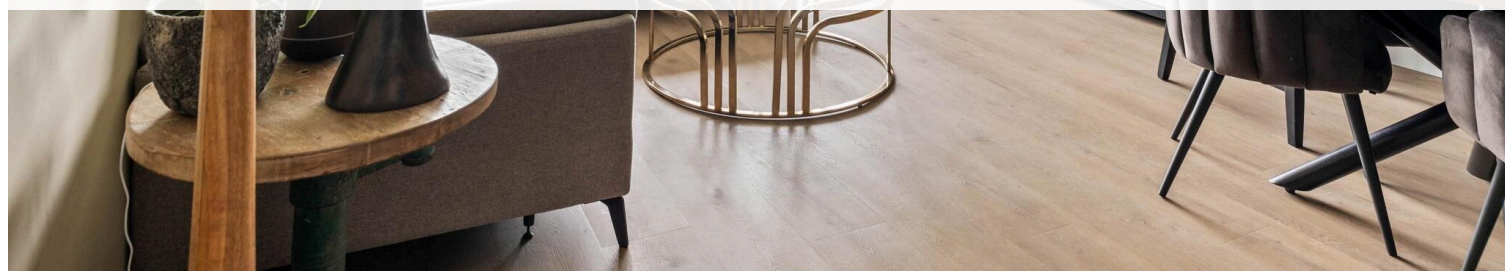
Amstelveen

Groenhof 387 | Vraagprijs € 395.000 k.k.



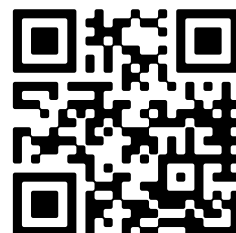
BESCHIKBAAR

WWW.GROENHOF387.NL



Type object: Portiekflat, appartement
Bouwjaar: 1973
Woonoppervlakte: 63 m²
Inhoud: 197 m³
Aantal kamers: 2 kamers (1 slaapkamers)
Website: www.groenhof387.nl

Voorma & Millenaar
makelaars - taxateurs o.g



www.voormamillenaar.nl | 020 - 641 8694

Omschrijving

Groenhof 387, 1186 GN Amstelveen

Dit is een unieke kans!

Wij mogen dit sfeervolle luxe tweekamerappartement van circa 63 m² aanbieden, met een heerlijk balkon op het zuidwesten én een praktische berging. Gelegen aan de rustige Groenhof in de kindvriendelijke wijk Groenelaan in Amstelveen, bevindt dit appartement zich op de vijftiende verdieping van het appartementencomplex “Stratus” – wat garant staat voor een prachtig en weids uitzicht over de omgeving.

De woning is circa drie jaar geleden volledig gerenoveerd en vernieuwd en beschikt over een gunstig energielabel A. De woning is instapklaar!

Via de verzorgde en afgesloten gemeenschappelijke entree bereik je met de lift de vijftiende verdieping. De ruime centrale hal van het appartement biedt toegang tot alle vertrekken.

De royale en zonnige woonkamer kijkt fraai uit op het groen van Amstelveen. Aangrenzend bevindt zich de moderne open keuken, voorzien van diverse inbouwapparatuur en voldoende opbergruimte.

De trendy badkamer in lichte kleurstelling beschikt over een ligbad en een wastafelmeubel, terwijl de wasmachine een handige plek heeft in de aparte berging. Het separate toilet is vanuit de hal bereikbaar.

De ruime slaapkamer biedt toegang tot het riante balkon. Hier, op het zuidwesten, geniet je van veel privacy en een schitterend uitzicht.

In de onderbouw van het complex beschik je over een privé berging.

Raadpleeg onze plattegronden voor de exacte indeling en mogelijkheden van deze woning!

Omgeving

Het appartementencomplex “Stratus” ligt in de rustige woonwijk Groenelaan, op een uitstekende locatie ten opzichte van diverse voorzieningen. Zo bevindt de International School of Amsterdam (ISA) zich op steenworp afstand en ligt het complex direct naast het vernieuwde, overdekte winkelcentrum Groenhof. Ook het Stadshart Amstelveen is binnen enkele minuten bereikbaar.

Het openbaar vervoer richting Amsterdam bevindt zich op loopafstand en de A9 is snel te bereiken. Voor de deur is er voldoende parkeergelegenheid. En last but not least: je bent in slechts enkele minuten filevrij in Amsterdam!

VVE

- De vereniging van eigenaren bestaat uit 112 woningen
- De administratie wordt professioneel gevoerd door DK VvE Beheer
- De VvE-kosten voor het appartement bedragen € 230,75 per maand inclusief voorschot stookkosten en warm water
- Het pand is gesplitst in 2006

Bijzonderheden

- Woonoppervlakte ca. 63 m²;
- Bouwjaar ca. 1973;
- Warm water middels centrale voorziening en verwarming middels blokverwarming;
- Balkon op het zuidwesten;
- Complex beschikt over twee liften;
- Oplevering in overleg.

Meetinstructie

Het verkochte is gemeten met gebruikmaking van de Meetinstructie, welke is gebaseerd op de normen zoals vastgelegd in NEN 2580. De Meetinstructie is bedoeld om een meer eenduidige manier van meten toe te passen voor het geven van een indicatie van de gebruiksoppervlakte. De Meetinstructie sluit verschillen in meetuitkomsten niet volledig uit door bijvoorbeeld interpretatieverschillen, afrondingen en beperkingen bij het uitvoeren van een meting.

De woning is gemeten door een betrouwbaar professioneel bedrijf en koper vrijwaart de medewerkers van Voorma & Millenaar makelaars o.g. en de verkoper voor eventuele afwijkingen in de opgegeven maten. Koper verklaart in de gelegenheid te zijn gesteld om de het verkochte zelf te (laten) meten conform NEN 2580.

*** This Property is listed by an MVA Certified Expat Broker ***

This is a unique opportunity!

We are pleased to offer this charming and luxurious one-bedroom apartment of approximately 63 m², featuring a delightful southwest-facing balcony and a practical storage room. Located on the quiet Groenhof in the child-friendly Groenelaan neighborhood of Amstelveen, this apartment is situated on the fifteenth floor of the "Stratus" apartment complex – guaranteeing beautiful and expansive views of the surroundings.

The property was completely renovated and modernized approximately three years ago and boasts a favorable energy label A. This home is move-in ready!

The well-maintained and secure communal entrance provides access to the fifteenth floor via an elevator. The spacious central hallway of the apartment offers access to all rooms.

The generous and sunny living room offers lovely views of the greenery of Amstelveen. Adjacent is the modern open kitchen, equipped with various built-in appliances and ample storage space.

The trendy bathroom in light colors features a bathtub and a washbasin unit, while the washing machine has a convenient spot in the separate storage room. The separate toilet is accessible from the hallway.

The spacious bedroom provides access to the large balcony. Here, facing southwest, you can enjoy plenty of privacy and stunning views.

In the basement of the complex, you have a private storage room.

Please refer to our floor plans for the exact layout and possibilities of this property!

Surroundings

The "Stratus" apartment complex is located in the quiet residential area of Groenelaan, in an excellent location with respect to various amenities. The International School of Amsterdam (ISA) is just a stone's throw away, and the complex is directly adjacent to the renovated, covered Groenhof shopping center. The Stadshart Amstelveen (city center) is also reachable within a few minutes.

Public transport towards Amsterdam is within walking distance, and the A9 motorway is quickly accessible. There is ample parking in front of the building. And last but not least: you can reach Amsterdam traffic-free in just a few minutes!

Homeowners Association (VvE)

- The homeowners association consists of 112 units
- The administration is professionally managed by DK VvE Beheer
- The VvE costs for the apartment amount to € 230,75 per month, including an advance payment for heating and hot water
- The property was divided into apartment rights in 2006

Key Features

- Living area approx. 63 m²;
- Year of construction approx. 1973;
- Hot water via central system and heating via block heating;
- Southwest-facing balcony;
- Complex has two elevators;
- Delivery upon agreement.

Measurement Instruction

The property has been measured using the Measurement Instruction, which is based on the standards laid down in NEN 2580. The Measurement Instruction is intended to provide a more uniform method of measurement to give an indication of the usable area. The Measurement Instruction does not completely exclude differences in measurement results due to, for example, differences in interpretation, rounding off and limitations in carrying out a measurement.

The property has been measured by a reliable professional company, and the buyer indemnifies the employees of Voorma & Millenaar estate agents and the seller against any deviations in the stated measurements. The buyer declares to have been given the opportunity to measure the property himself (or have it measured) in accordance with NEN 2580.

Kenmerken

Vraagprijs:	€ 395.000 k.k.
Aanvaarding:	In overleg

Bouw

Object type:	Portiekflat, appartement
Soort bouw:	Bestaande bouw
Bouwjaar:	1973
Soort dak:	Plat dak

Oppervlakte en inhoud

Woonoppervlakte:	63 m²
Inhoud:	197 m³
Externe bergruimte:	5 m²
Gebouwgebonden buitenruimte:	16 m²

Indeling

Aantal kamers:	2 kamers (1 slaapkamers)
Aantal badkamers:	1 badkamer
Badkamervoorzieningen:	Ligbad, wastafel, wastafelmeubel
Aantal woonlagen:	1 woonlaag
Voorzieningen:	Tv-kabel, lift

Energie

Energielabel:	A
Isolatie:	Dubbel glas
Verwarming:	Blokverwarming
Warm water:	Centrale voorziening

Buitenruimte

Balkon dakterras:	Balkon
Tuin:	Geen tuin

Bergruimte

Schuur berging:	Box
-----------------	-----

Soort parkeergelegenheid:

Betaald parkeren, parkeervergunningen

Garage

Soort garage:

Geen garage

VvE Checklist

Inschrijving kvk:

Ja

Jaarlijkse vergadering:

Ja

Periodieke bijdrage:

Ja

Reservefonds aanwezig:

Ja

Onderhoudsplan:

Ja

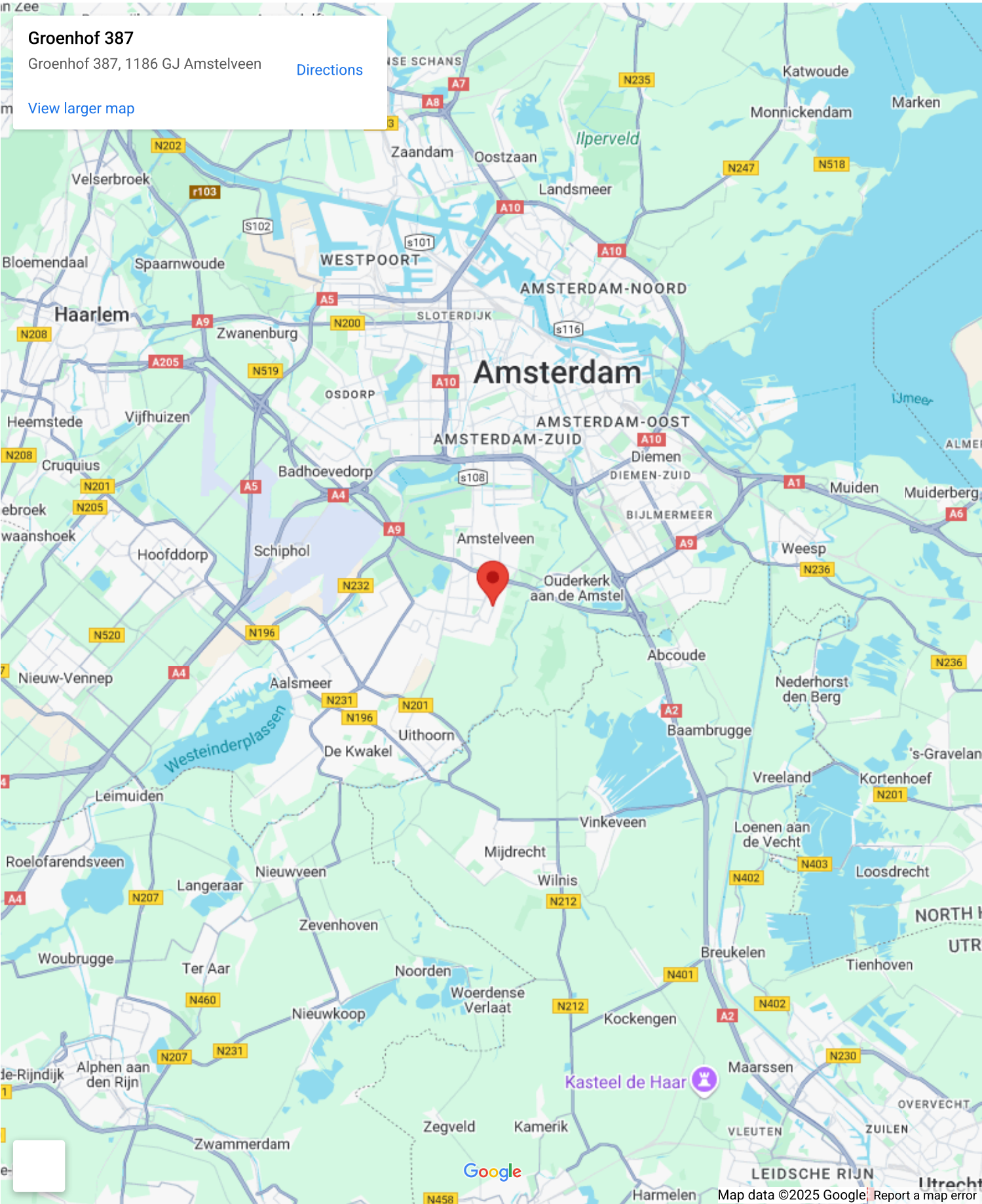
Opstalverzekering:

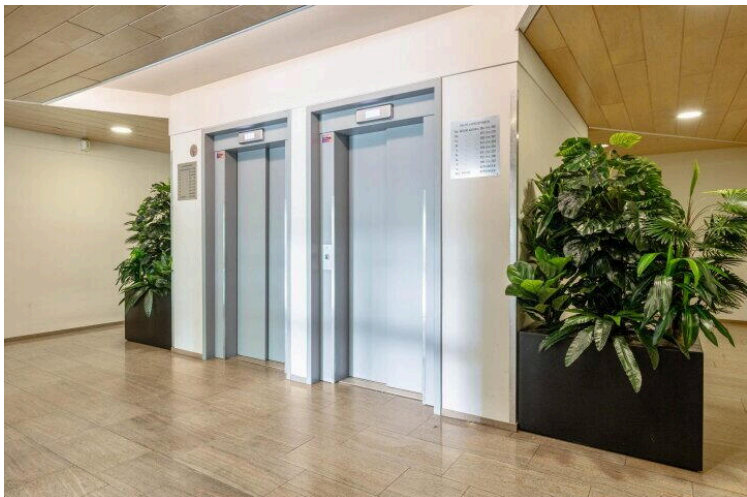
Ja

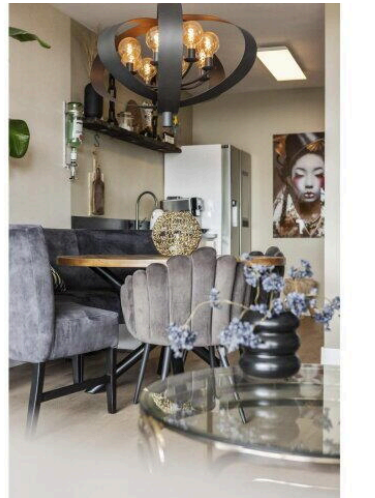
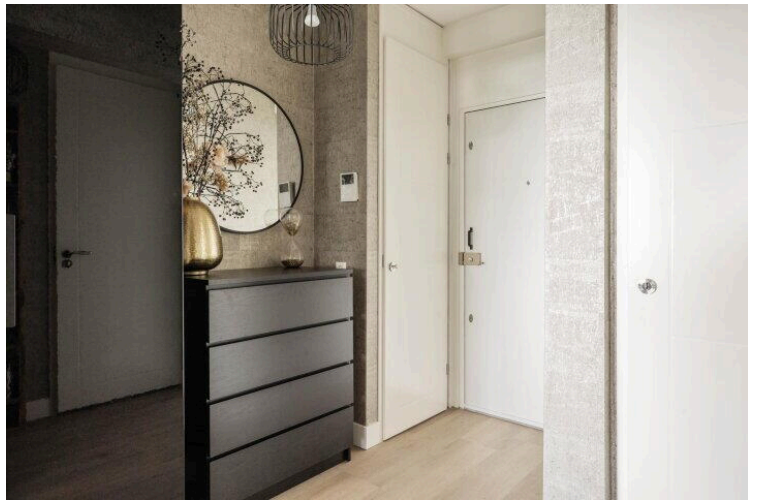
Op de kaart

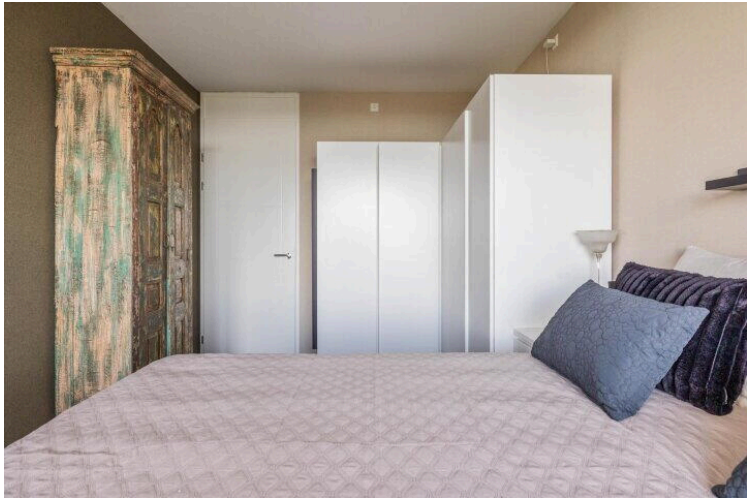
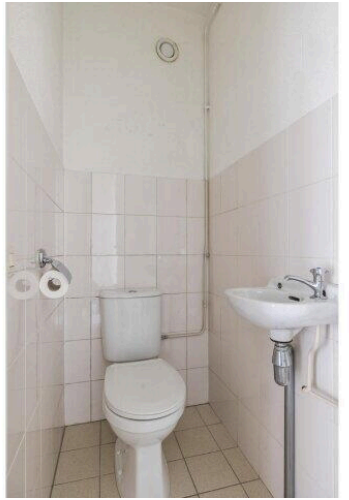


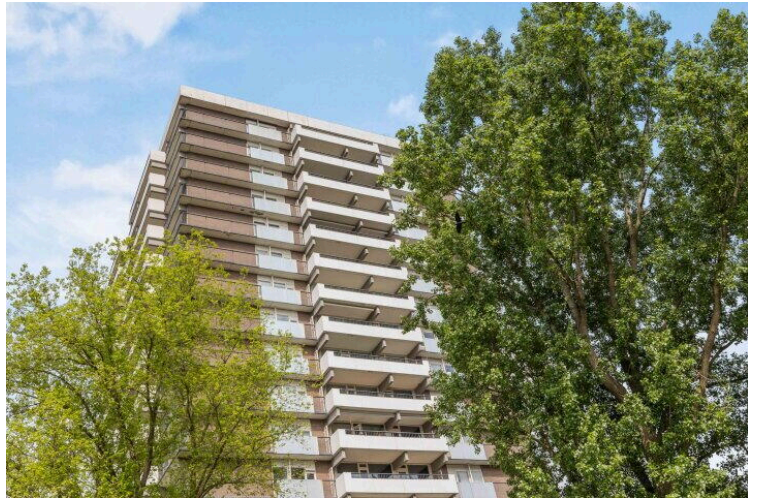
Op de kaart











Groenhof 387

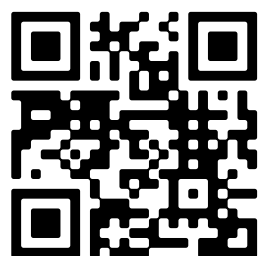
www.groenhof387.nl



Voorma & Millenaar makelaars

Amsterdamseweg 176
1182 HL, Amstelveen

www.voormamillenaar.nl
020 - 641 8694



📱 Scan Mij!