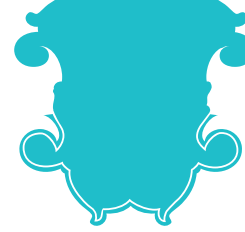




touwen
terrein

*Verstilde locatie in
het historische centrum
van Amsterdam*



touwen terrein

Algemeen

Touwenterrein Vijftien luxe appartementen op Realeneiland

Bijzondere plek Wonen & werken aan de kade

Architect Eigentijds ontwerp in historische omgeving

Kwaliteiten Bijzondere kwaliteiten & kenmerken van het Touwenterrein

Ontwikkelaar Veel aandacht voor buitenruimte aan de kade

Realeneiland Scheepswerven, pakhuizen & kapiteinswoningen

Prima bereikbaar Eiland in het centrum van Amsterdam

Plattegrond Voorzieningen

Blok a

Plattegronden, doorsneden & gevels

Blok b

Plattegronden, doorsneden & gevels

Renvooi

Blok c

Bedrijfsruimte, parkeergarage & gemeenschappelijke buitenruimte

Technische omschrijving & afwerkstaat

Namen & Adressen





Blok B
Vierwindenstraat 145



Blok A
Vierwindenstraat 133

Verstilde locatie in het historische centrum van Amsterdam.

Touwenterrein

Vijftien luxe appartementen op Realeneiland

Het Touwenterrein ligt op Realeneiland, dat samen met Bickerseiland en Prinseneiland de Westelijke Eilanden vormt. Op deze prachtige verstilde locatie in het historische centrum van Amsterdam realiseert De Principaal 15 luxe koopappartementen, een bedrijfsgebouw, een gezamenlijke buitenruimte en een ondergrondse parkeergarage.

Touwenterrein is een kleinschalig project. De appartementen zijn verdeeld over twee gebouwen - Blok A met 11 woningen

en Blok B met 4 woningen. Er is een grote gemeenschappelijke binnentuin die grenst aan de kade van de Realengracht. Bovendien hebben alle appartementen een privé buitenruimte in de vorm van een tuin of balkon. De woningen variëren in oppervlakte van 59 m² tot 118 m² en de meeste hebben uitzicht over het water van de Realengracht.

 Touwenterrein dankt zijn naam
aan de firma Touwen & Co

Bijzondere plek

Wonen & werken aan de kade

Het Touwenterrein ligt aan de Vierwindenstraat en wordt begrensd door de Vierwindendwarsstraat, de Realengracht en de Smallepadsgracht. Het terrein dankt zijn naam aan de firma Touwen & Co. Een groothandel in leerproducten, bitumen en verf die er sinds 1925 was gevestigd. De gebouwen van de verffabriek zijn in 1984 door de gemeente aangekocht en daarna

gesloopt om er woningbouw te realiseren. Na tientallen jaren waarin het terrein braak lag en vergeten leek, is de grond tot diep in de bodem gesaneerd en geschikt gemaakt voor woningbouw. Passend bij de buurt en zijn historie wordt er op het Touwenterrein straks gewoond en gewerkt aan de kade.





Architect

Eigentijds ontwerp in historische omgeving

Het Touwenterrein is ontworpen door het Amsterdamse bureau NL Architects.

Architect Walter van Dijk: 'De architectuur van het Touwenterrein voegt zich op een eigentijdse manier naar de mooie, historische omgeving van Realeneiland. Wie door de poort aan de Vierwindenstraat de 'werf' oploopt, komt in een open ruimte. Net zoals er vroeger allerlei losse gebouwen aan het water stonden, vind je nu ook een woon- en een werkgebouw aan de kade.'

Het bedrijfspand is geïnspireerd op een loods in een scheepswerf, met donker hout dat eruit ziet alsof het geteerd is.

Door de ligging van de woongebouwen wijken de plattegronden af van die van het gemiddelde nieuwbouwappartement. Zo zijn de woningen aan de straatkant L-vormig met een opvallend diepe woonkamer. Terwijl de plattegronden van de woningen aan het water juist vierkant zijn met zeer brede woonkamers.'





Wonen op een heerlijk rustige plek,
maar toch midden in de stad.

Ontwikkelaar

Veel aandacht voor buitenruimte aan de kade

Touwenterrein wordt ontwikkeld door De Principaal, de projectontwikkelaar van woningcorporatie De Key.

Rob de Waal, senior projectleider: 'We hebben in dit project bijzonder veel aandacht besteed aan het gemeenschappelijke buitengebied. Het wordt een prettige ruimte die uitnodigt om te wandelen, te zitten en elkaar te ontmoeten. Qua sfeer een combinatie van een stoere havenkade en een klassieke

grachtentuin. Met een vloer van betonplaten met daartussen begroeiing van mos en gras, grote betonnen potten met buxus en hortensia en langs de randen bamboeplanten en bomen. Er komen twee grote houten tafels, van elk zo'n vier meter lang waar bewoners kunnen aanschuiven. Het wordt een unieke plek; waar in Amsterdam heb je samen met je burens een eigen grachtenkade?'

Kwaliteiten

Bijzondere kwaliteiten & kenmerken van het Touwenterrein

- Wonen op een heerlijk rustige plek, maar toch midden in de stad
- Een gemeenschappelijk groen binnengebied aan de kade
- Alle woningen hebben een buitenruimte in de vorm van een tuin of balkon
- Altijd een plek om te parkeren in de parkeergarage
- Hoge plafonds tot wel 3,5 meter op de begane grond
- Hoge kwaliteit materialen en afwerking
- De appartementen zijn met een lift bereikbaar
- Wonen op een historische plek, met het comfort van nu



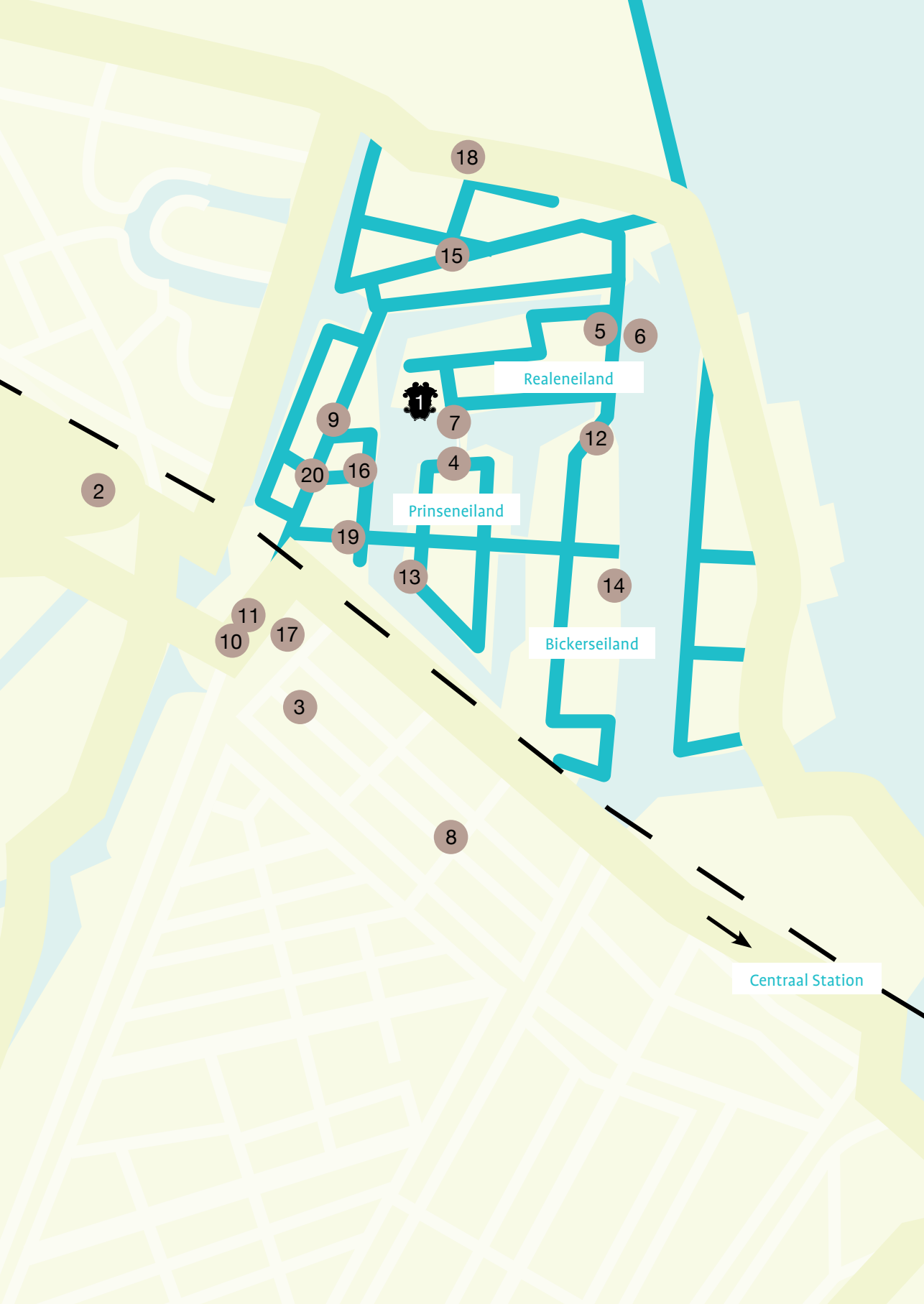
Monumentale herinneringen aan
een bedrijvig verleden.

Realeneiland

Scheepswerven, pakhuizen & kapiteinswoningen

De Westelijke Eilanden van Amsterdam zijn tussen 1610 en 1615 aangelegd als uitbreiding van de haven. Tot het eind van de negentiende eeuw was dit een gebied met scheepswerven, kleine industrieën en pakhuizen. In de pakhuizen werd ondermeer graan, tabak, wijn, zout, pek en teer opgeslagen. Op het Realeneiland was jarenlang tabaksindustrie gevestigd. De Zandhoek - op de kop van het eiland - heeft zijn naam te danken aan het zand dat er lag opgeslagen. Het werd gebruikt als ballast voor schepen en voor de ophoging van straten en buurten in het centrum.





Prima bereikbaar

Eiland in het centrum van Amsterdam

Realeneiland is een echt eiland in het centrum van Amsterdam; met drie bruggen is het verbonden met het Prinseneiland, Bickerseiland en de Zeeheldenbuurt. Wie over de smalle straten, grachten en oude ophaalbruggen fietst of wandelt wordt geraakt door de opvallende stilte en rust. Toch zit je overal verrassend dichtbij. Te voet of per fiets ben je in een paar minuten bij

de Haarlemmerdijk en de Haarlemmerstraat waar volop keuze is aan winkels, restaurants en cafés. Hier vind je bovendien de oudste bioscoop van Amsterdam, The Movies. Ook de Jordaan en cultuurpark Westergasfabriek zijn vlakbij. En wie de stad uitwil zit met de auto snel op de ring. Ook het Centraal Station ligt op slechts op een paar minuten fietsafstand.



Legenda

Voorzieningen



Touwenterrein

- | | | | |
|----|-----------------------------|----|---|
| 01 | Westerpark | 12 | Montessorischool De Eilanden |
| 02 | Bioscoop The Movies | 13 | Creatief centrum en galerie De Kunstkerk |
| 03 | Atelier Ans Markus | 14 | Café/restaurant Bickers a/d Werf |
| 04 | Café bistro De Gouden Reael | 15 | Restaurant Marius |
| 05 | Jachthaven Het Realeneiland | 16 | Restaurant PS |
| 06 | Drieharingenbrug | 17 | Haarlemmerplein (elke woensdag boerenmarkt) |
| 07 | Albert Heijn | 18 | Medisch Kwartier De Oude Houthaven (huisartsenpraktijk) |
| 08 | Spar supermarkt | 19 | Kinderdagverblijf De Kleine Prins |
| 09 | Halte tram 3 | 20 | KDV kindercentrum Plancius |
| 10 | Stadsbussen 21 en 22 | | |



11 luxe appartementen met uitzicht op de binnentuin

Blok A is het gebouw aan de Vierwindenstraat. De achtergevel ligt aan de binnentuin. De 11 appartementen variëren in oppervlakte van 59 tot 118 m². De woningen op de begane grond hebben een privé-ingang. De overige appartementen zijn toegankelijke via een gezamenlijke entree, trappenhuis en lift. De balkons - die uitkijken over de binnentuin en het water van de Realengracht - zijn afgeschuind zodat inval van zonlicht in de woningen niet wordt belemmerd.

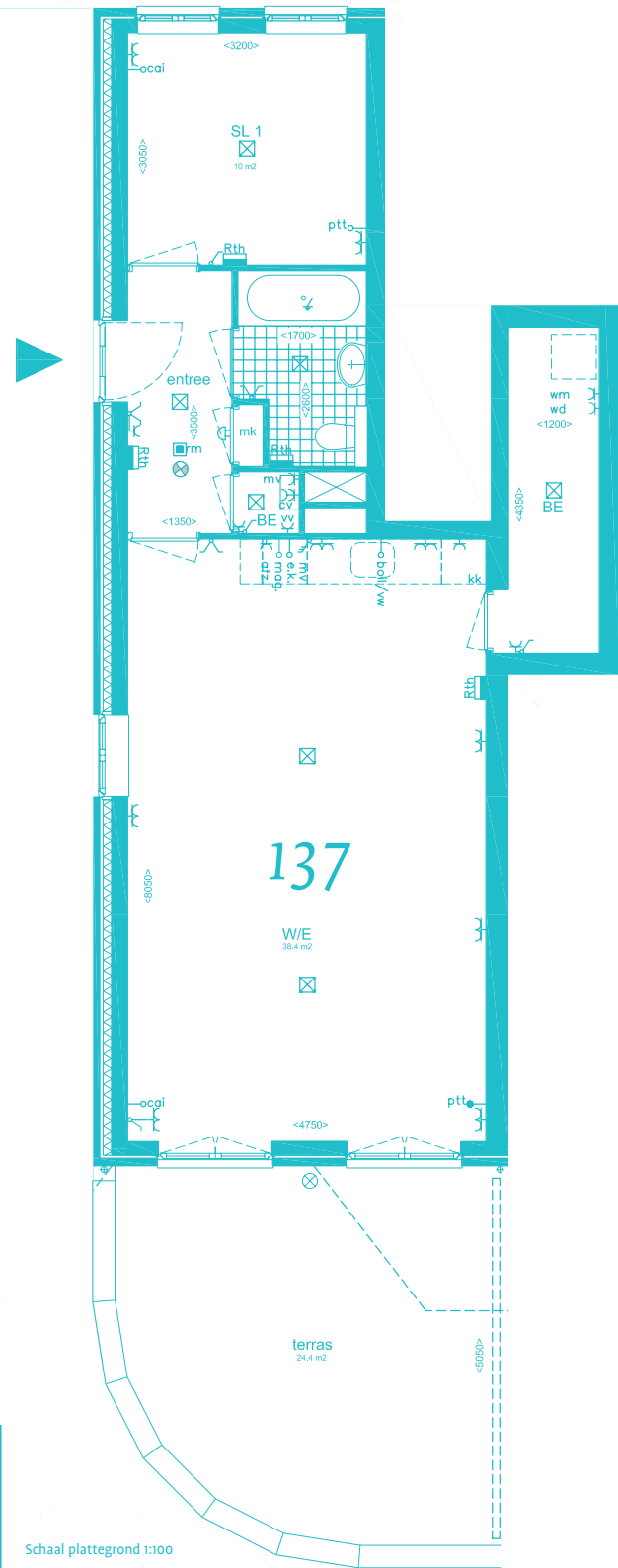




11 luxe appartementen met uitzicht op de binnentuin

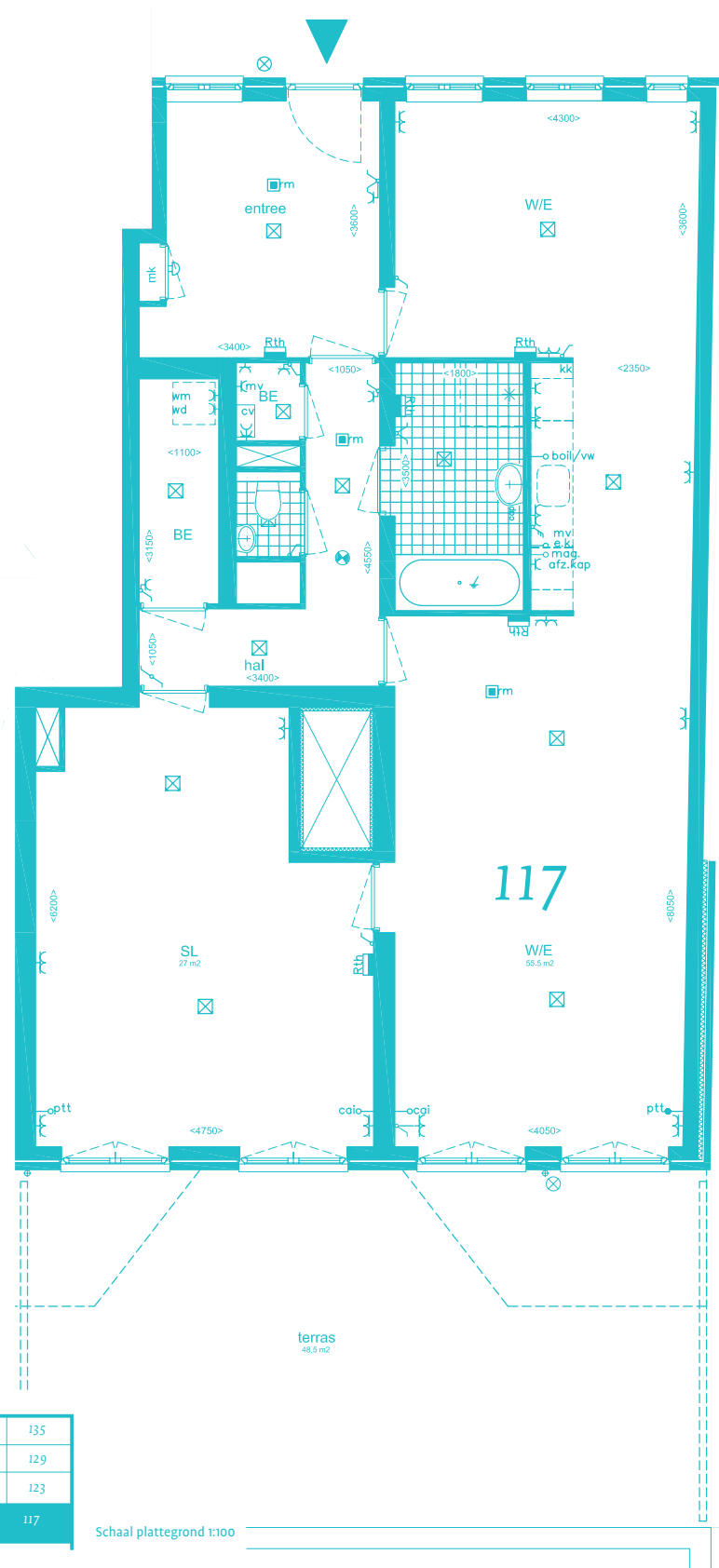
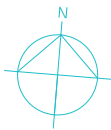
- | | | | |
|------------|---|------------|--|
| 117 | Vierwindenstraat 117
Oppervlakte: circa 118 m ²
Beschrijving: 2/3-kamerwoning met eigen ingang aan de Vierwindenstraat
Buitenruimte: tuin 48 m ² | 129 | Vierwindenstraat 129
Oppervlakte: circa 91 m ²
Beschrijving: 3-kamerwoning
Buitenruimte: balkon 7 m ² |
| 119 | Vierwindenstraat 119
Oppervlakte: circa 92 m ²
Beschrijving: 3-kamerwoning
Buitenruimte: balkon 7 m ² | 131 | Vierwindenstraat 131
Oppervlakte: circa 92 m ²
Beschrijving: 3-kamerwoning
Buitenruimte: balkon 7 m ² |
| 121 | Vierwindenstraat 121
Oppervlakte: circa 59 m ²
Beschrijving: 2-kamerwoning
Buitenruimte: balkon 7 m ² | 133 | Vierwindenstraat 133
Oppervlakte: circa 59 m ²
Beschrijving: 2-kamerwoning
Buitenruimte: balkon 7 m ² |
| 123 | Vierwindenstraat 123
Oppervlakte: circa 91 m ²
Beschrijving: 3-kamerwoning
Buitenruimte: balkon 7 m ² | 135 | Vierwindenstraat 135
Oppervlakte: circa 91 m ²
Beschrijving: 3-kamerwoning
Buitenruimte: balkon 7 m ² |
| 125 | Vierwindenstraat 125
Oppervlakte: circa 92 m ²
Beschrijving: 3-kamerwoning
Buitenruimte: balkon 7 m ² | 137 | Vierwindenstraat 137
Oppervlakte: circa 66 m ²
Beschrijving: 2-kamerwoning met eigen ingang in de poort van het complex
Buitenruimte: tuin 24 m ² |
| 127 | Vierwindenstraat 127
Oppervlakte: circa 59 m ²
Beschrijving: 2-kamerwoning
Buitenruimte: balkon 7 m ² | | |

Plattegronden woningen blok A



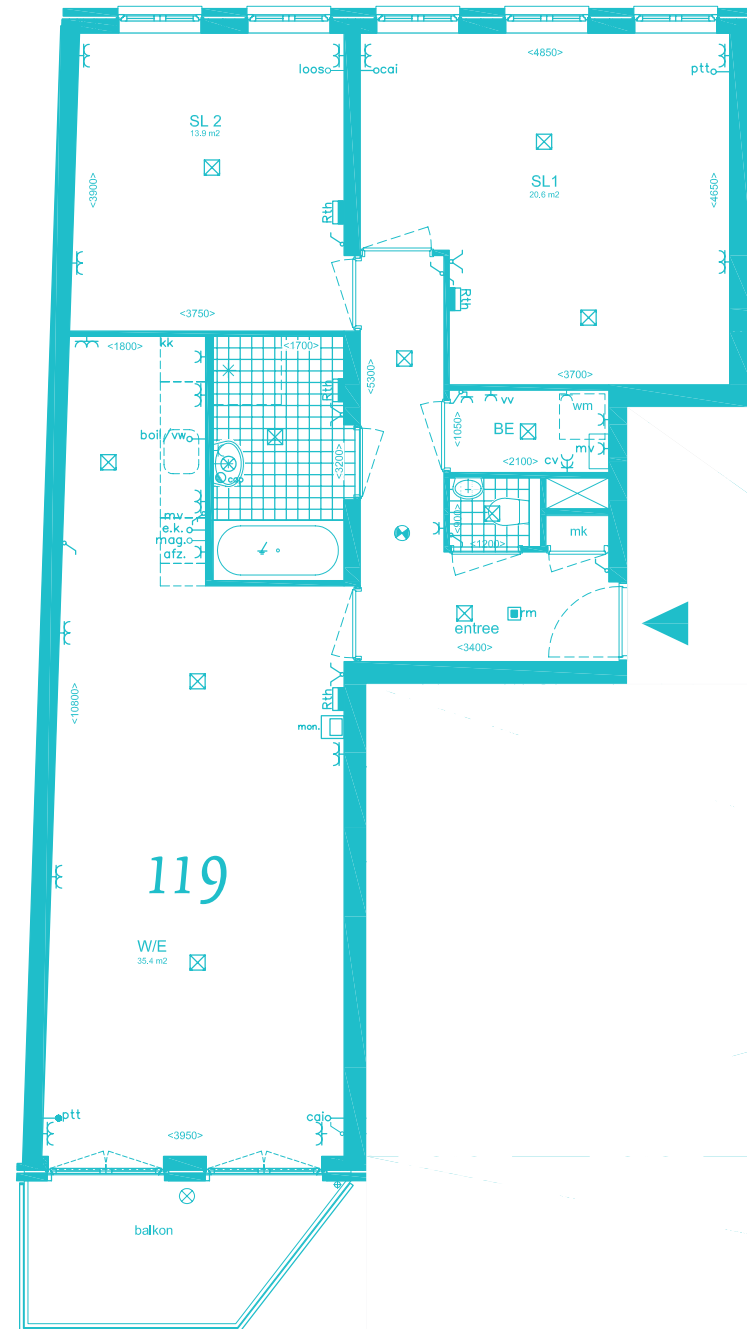
131	133	135
125	127	129
119	121	123
137	117	

Schaal plattegrond 1:100



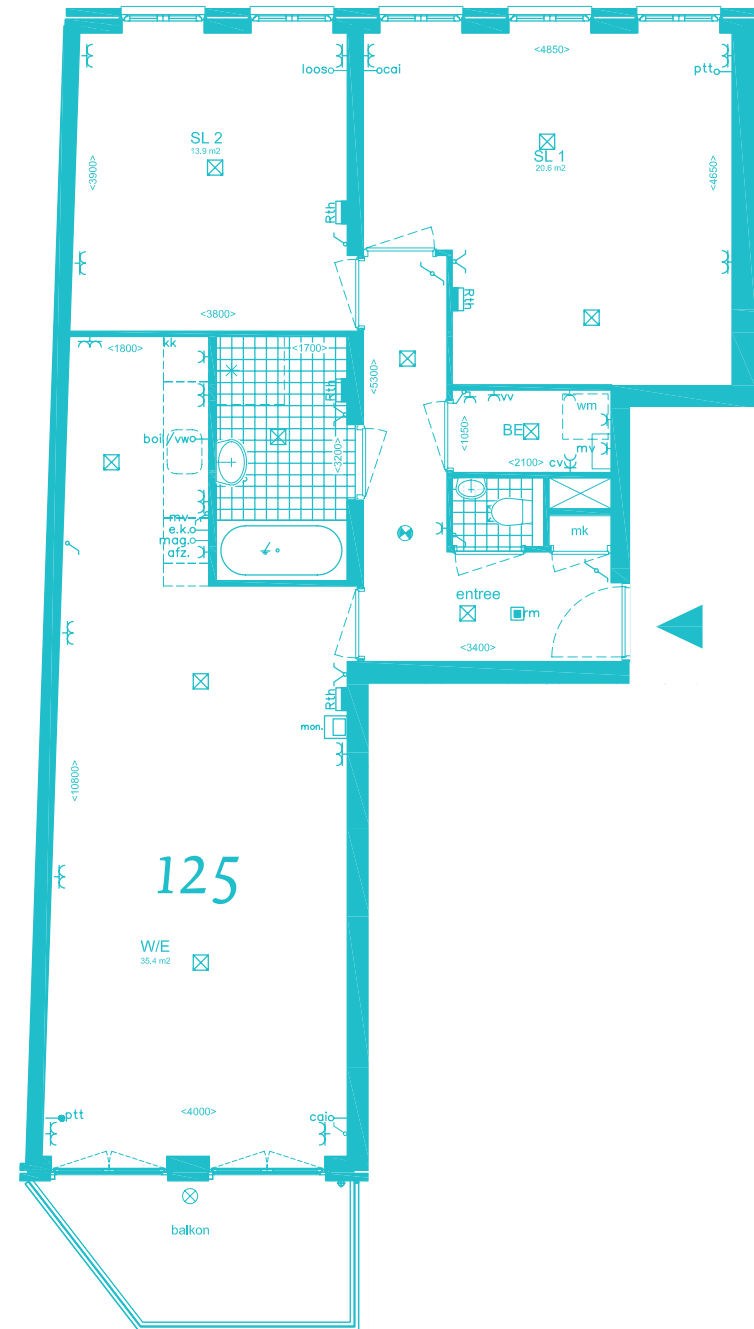
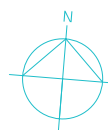
131	133	135
125	127	129
119	121	123
137	117	

Schaal plattegrond 1:100



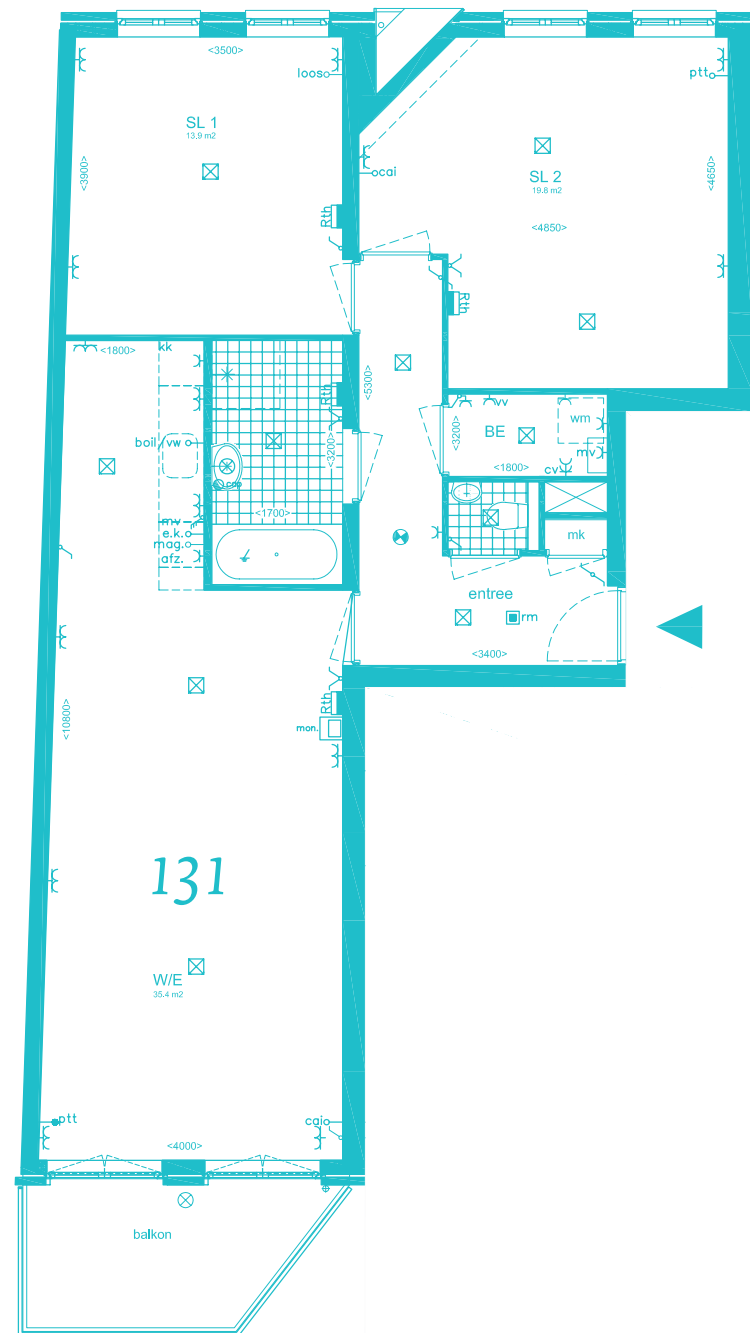
131	133	135
125	127	129
119	121	123
	137	117

Schaal plattegrond 1:100



131	133	135
125	127	129
119	121	123
	137	117

Schaal plattegrond 1:100



131

W/E
35.4 m²

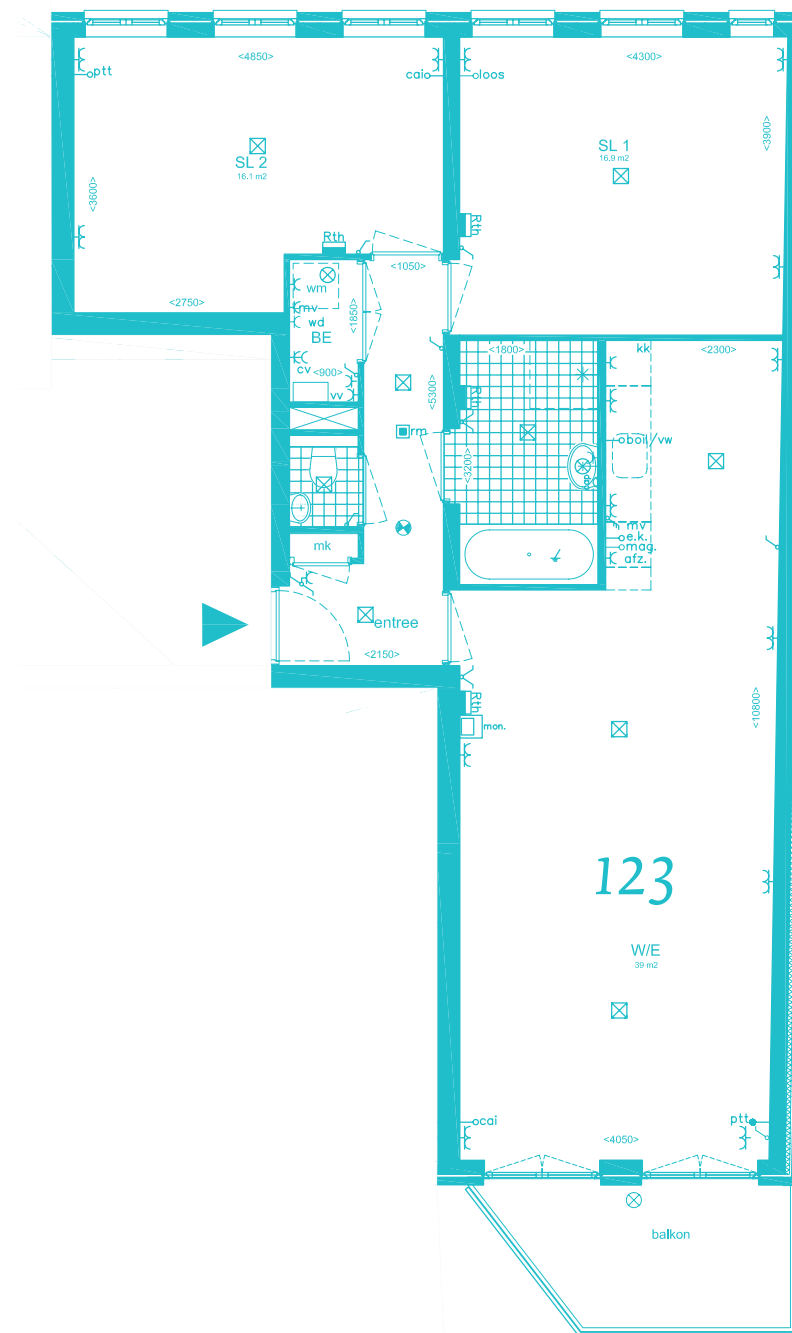
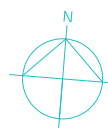
SL 2
19.8 m²

SL 1
13.9 m²

balkon

131	133	135
125	127	129
119	121	123
	137	117

Schaal plattegrond 1:100



123

W/E
39 m²

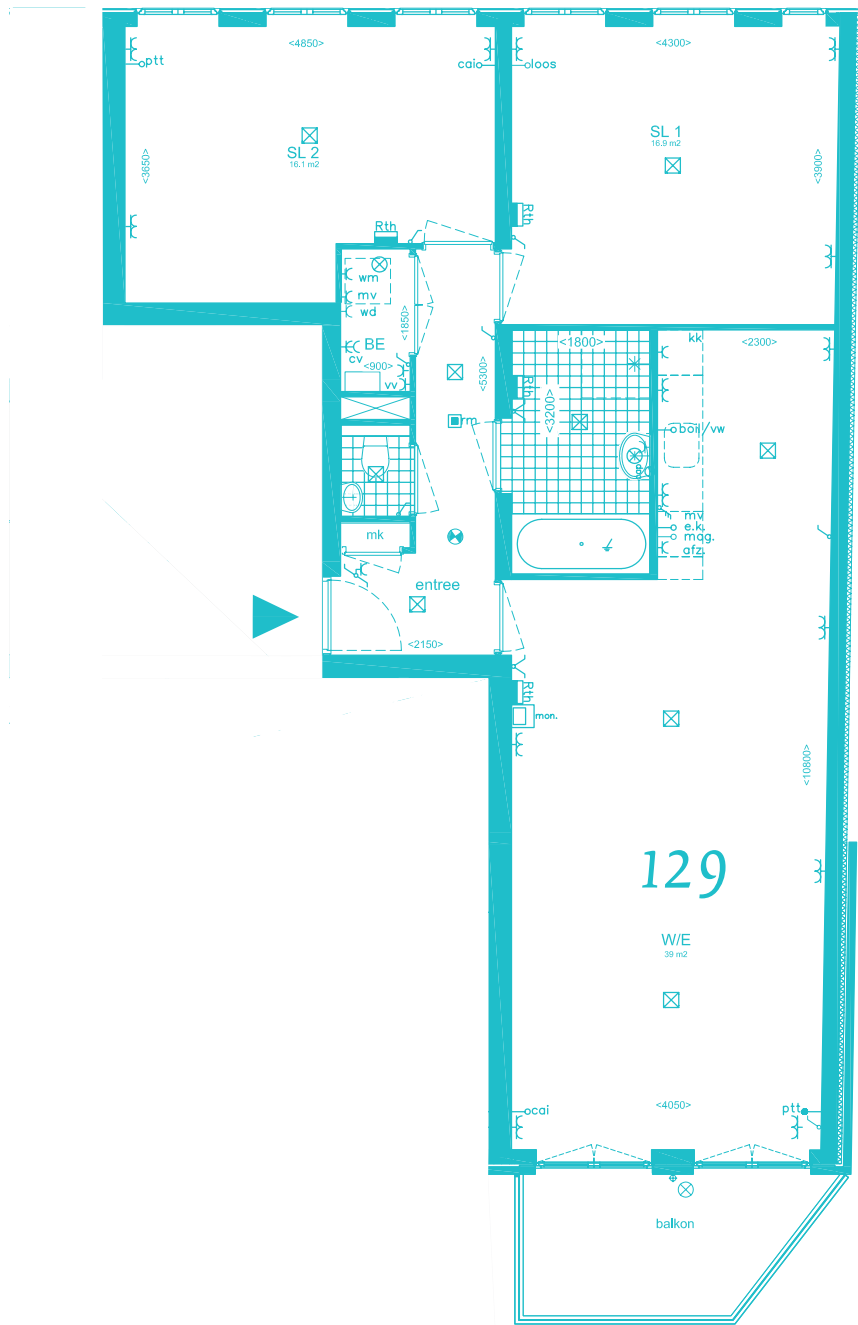
SL 1
16.9 m²

SL 2
16.1 m²

balkon

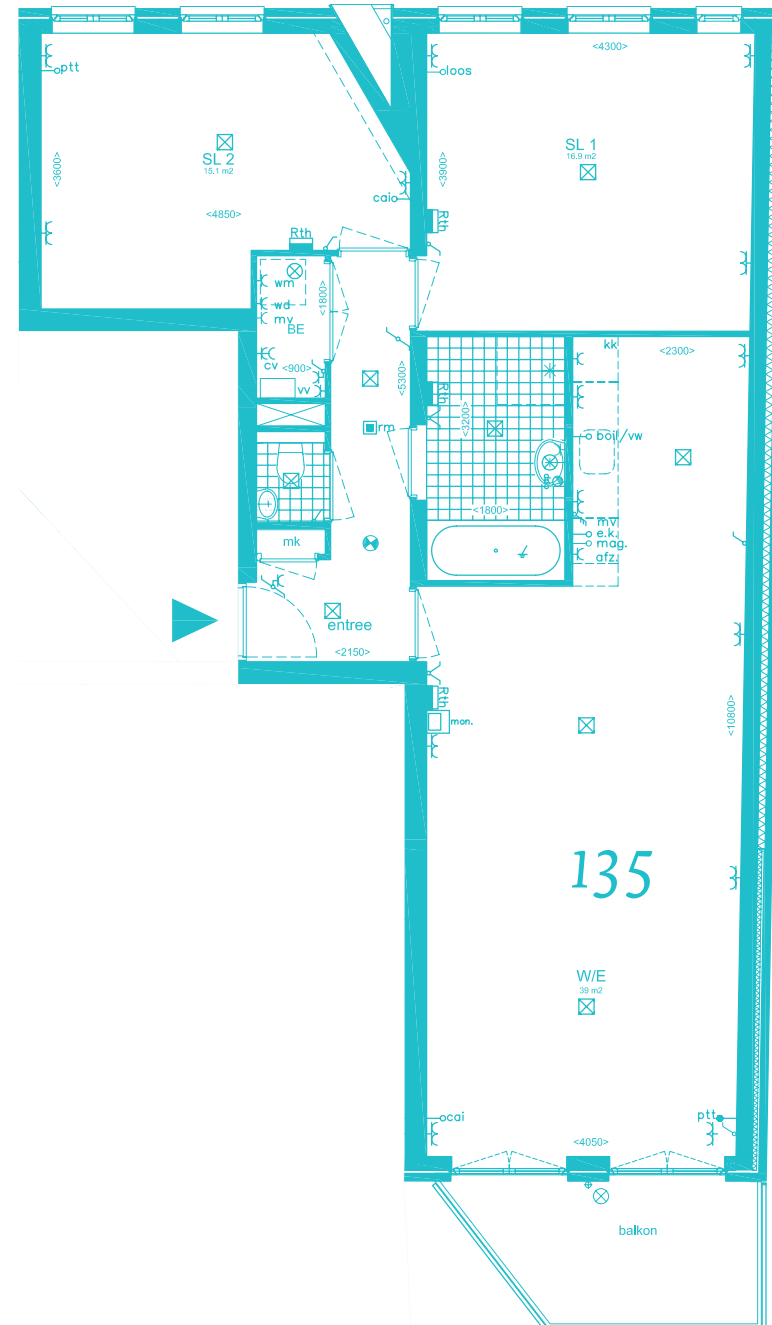
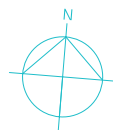
131	133	135
125	127	129
119	121	123
	137	117

Schaal plattegrond 1:100



131	133	135
125	127	129
119	121	123
	137	117

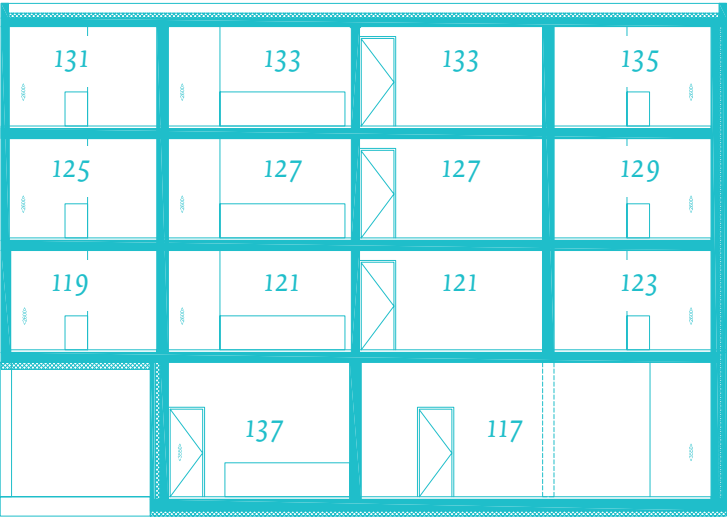
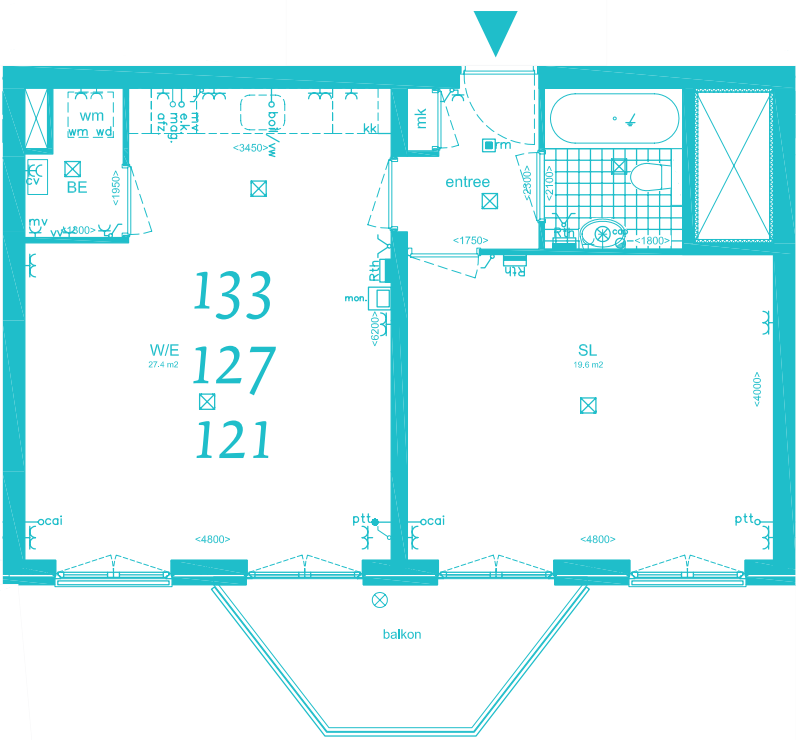
Schaal plattegrond 1:100



131	133	135
125	127	129
119	121	123
	137	117

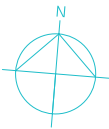
Schaal plattegrond 1:100

Doorsnede



131	133	135
125	127	129
119	121	123
	137	117

Schaal plattegrond 1:100



doorsnede AA

Schaal plattegrond 1:200

Gevels



Schaal plattegrond 1:200

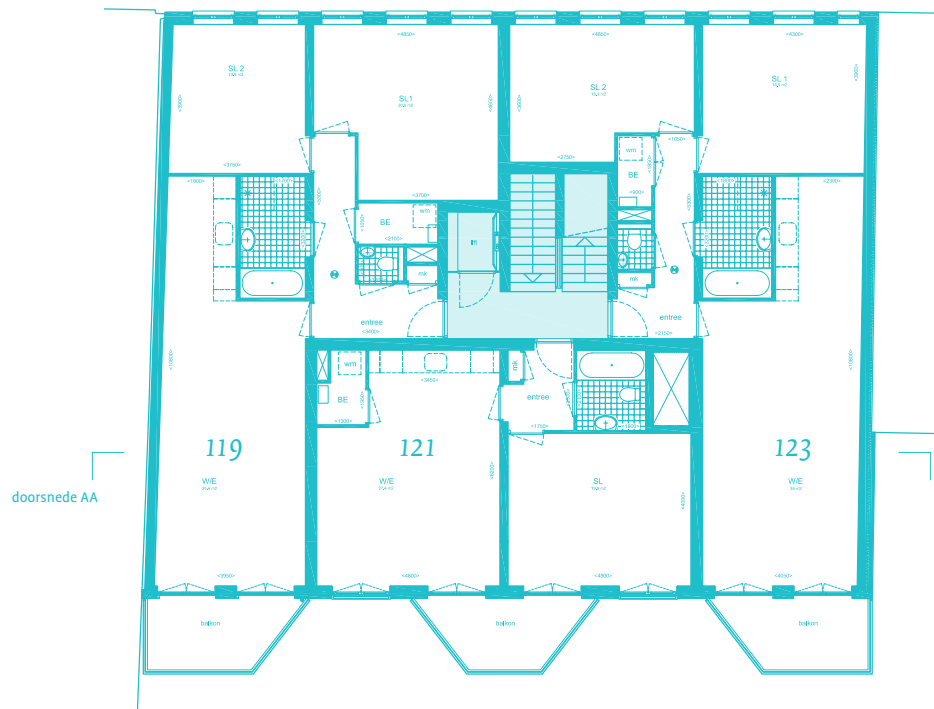
Noordgevel



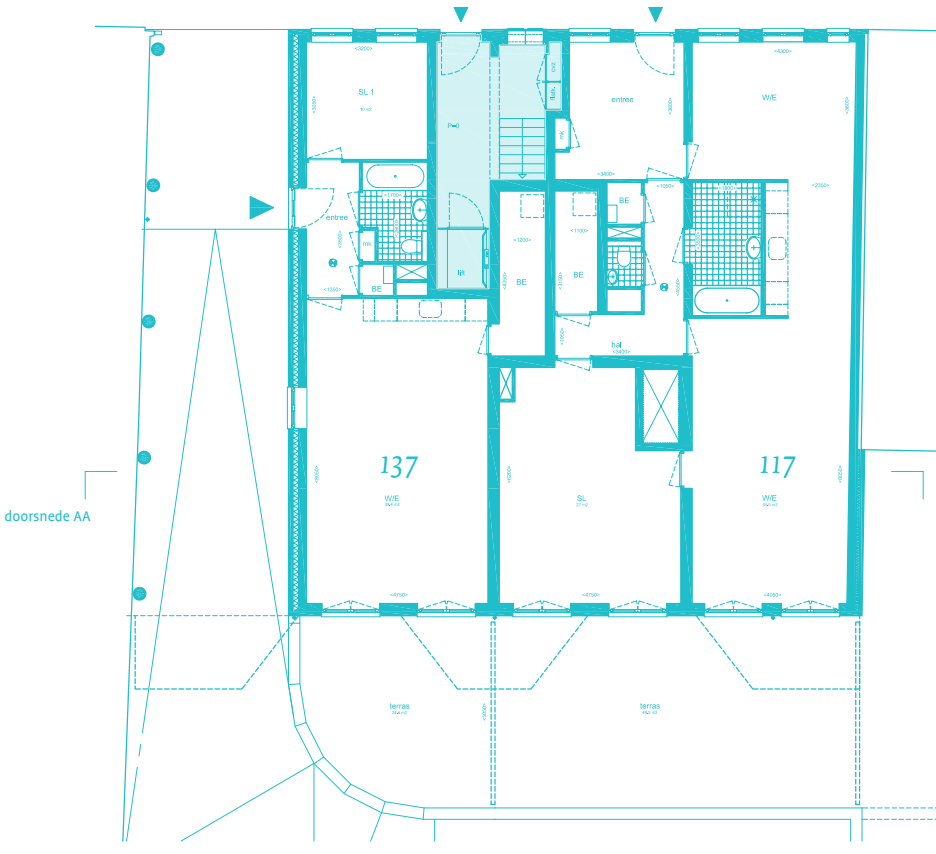
Schaal plattegrond 1:200

Zuidgevel

Plattegronden verdiepingen



1^e verdieping



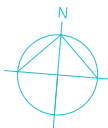
begane grond



2^e verdieping



3^e verdieping





4 lichte appartementen aan de Realengracht

De vier appartementen in blok B zijn opvallend licht. Doordat er steeds maar één woning per etage is, hebben de appartementen aan drie zijden ramen. De woonkamers - georiënteerd op het zuiden - zijn ongeveer tien meter breed en kijken uit over het water van de Realengracht. De woningen op de eerste, tweede en derde etage zijn ook bereikbaar met een platformlift.





4 lichte appartementen aan de Realengracht

139

Vierwindenstraat 139
Oppervlakte: circa 75 m²
Beschrijving: 3-kamerwoning
Buitenruimte: tuin 67 m²

141

Vierwindenstraat 141
Oppervlakte: circa 75 m²
Beschrijving: 3-kamerwoning
Buitenruimte: balkon 6 m²

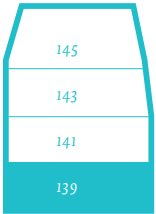
143

Vierwindenstraat 143
Oppervlakte: circa 74 m²
Beschrijving: 3-kamerwoning
Buitenruimte: balkon 6 m²

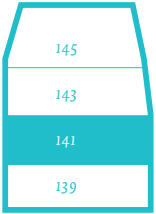
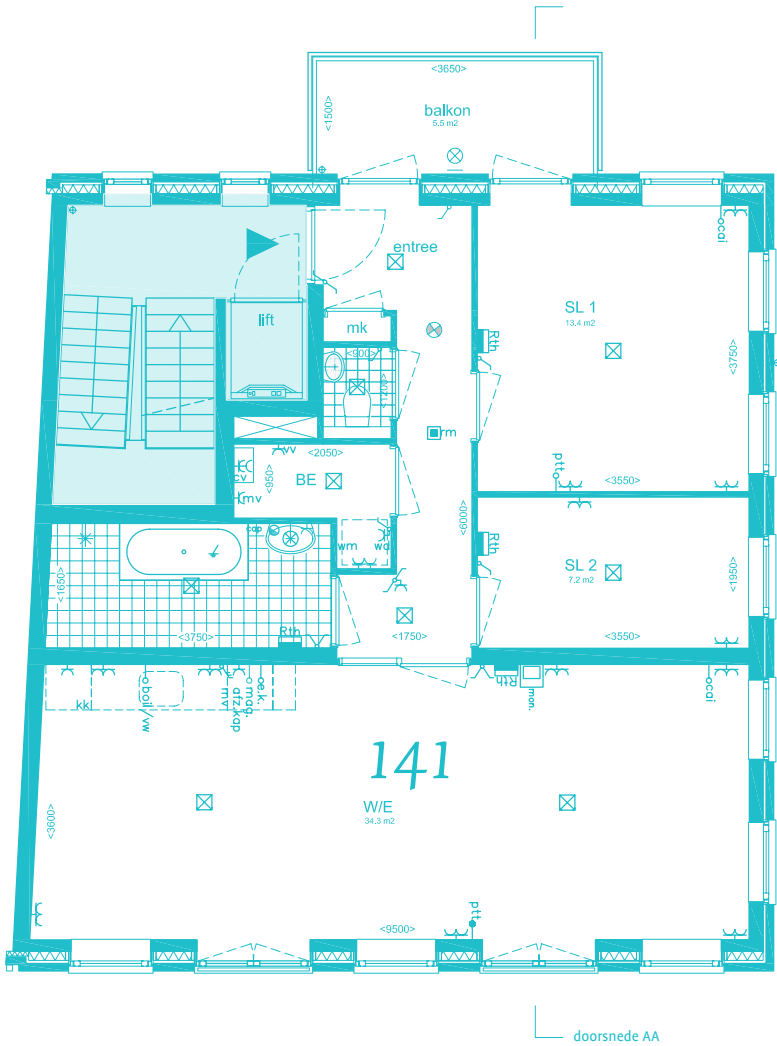
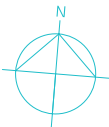
145

Vierwindenstraat 145
Oppervlakte: circa 66 m²
Beschrijving: 3-kamerwoning
Buitenruimte: balkon 6 m²

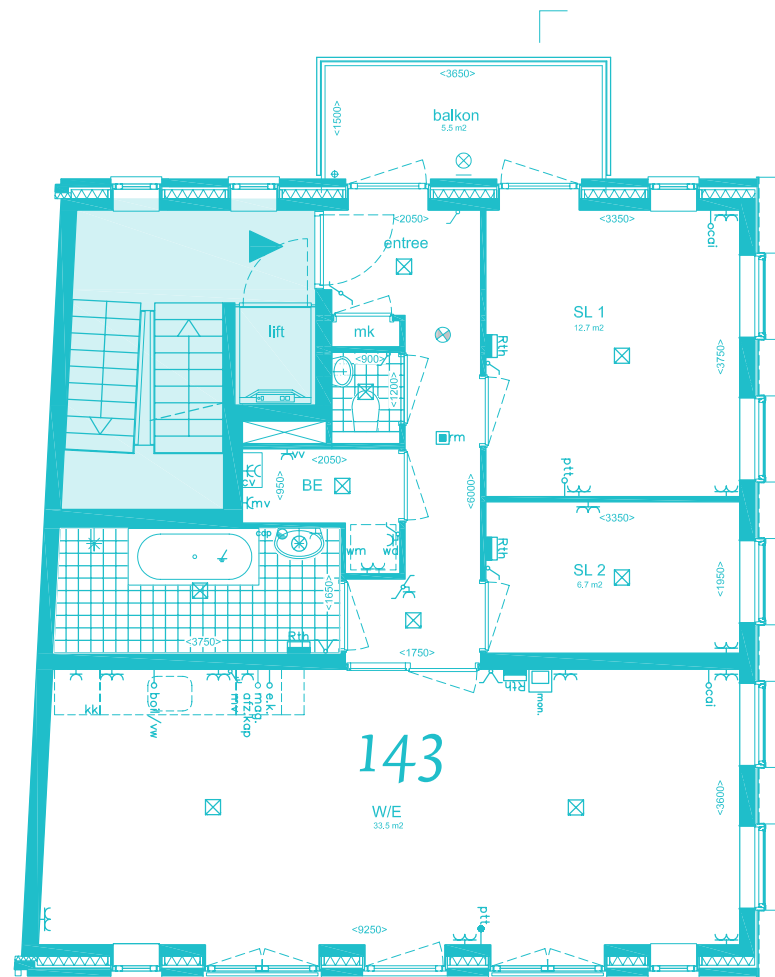
Plattegronden woningen blok B



Schaal plattegrond 1:100



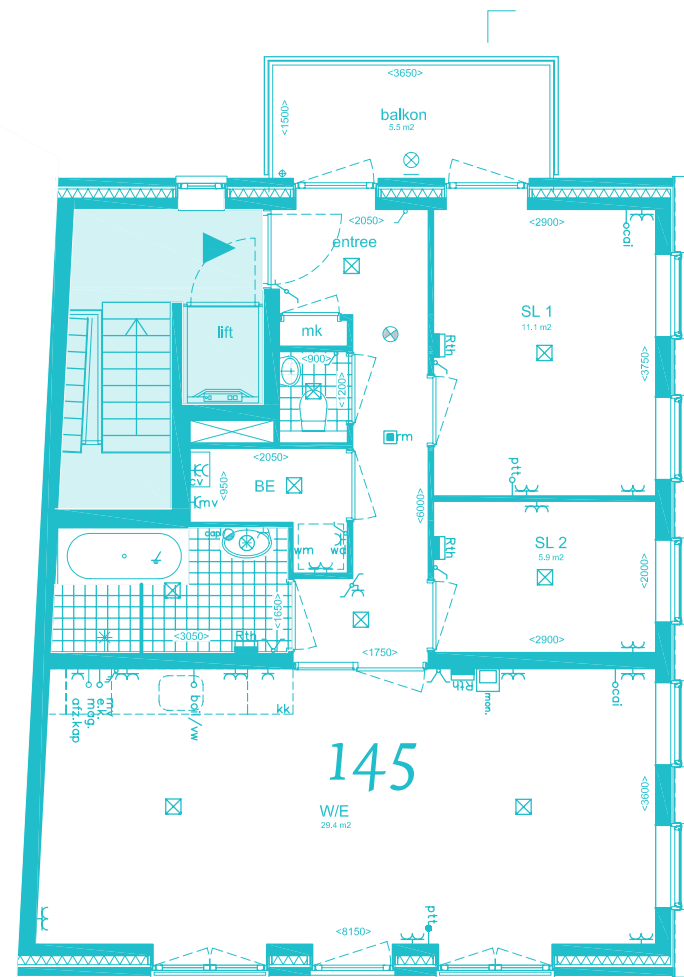
Schaal plattegrond 1:100



143

W/E
33.5 m²

doorsnede AA



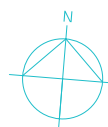
145

W/E
29.4 m²

doorsnede AA

145
143
141
139

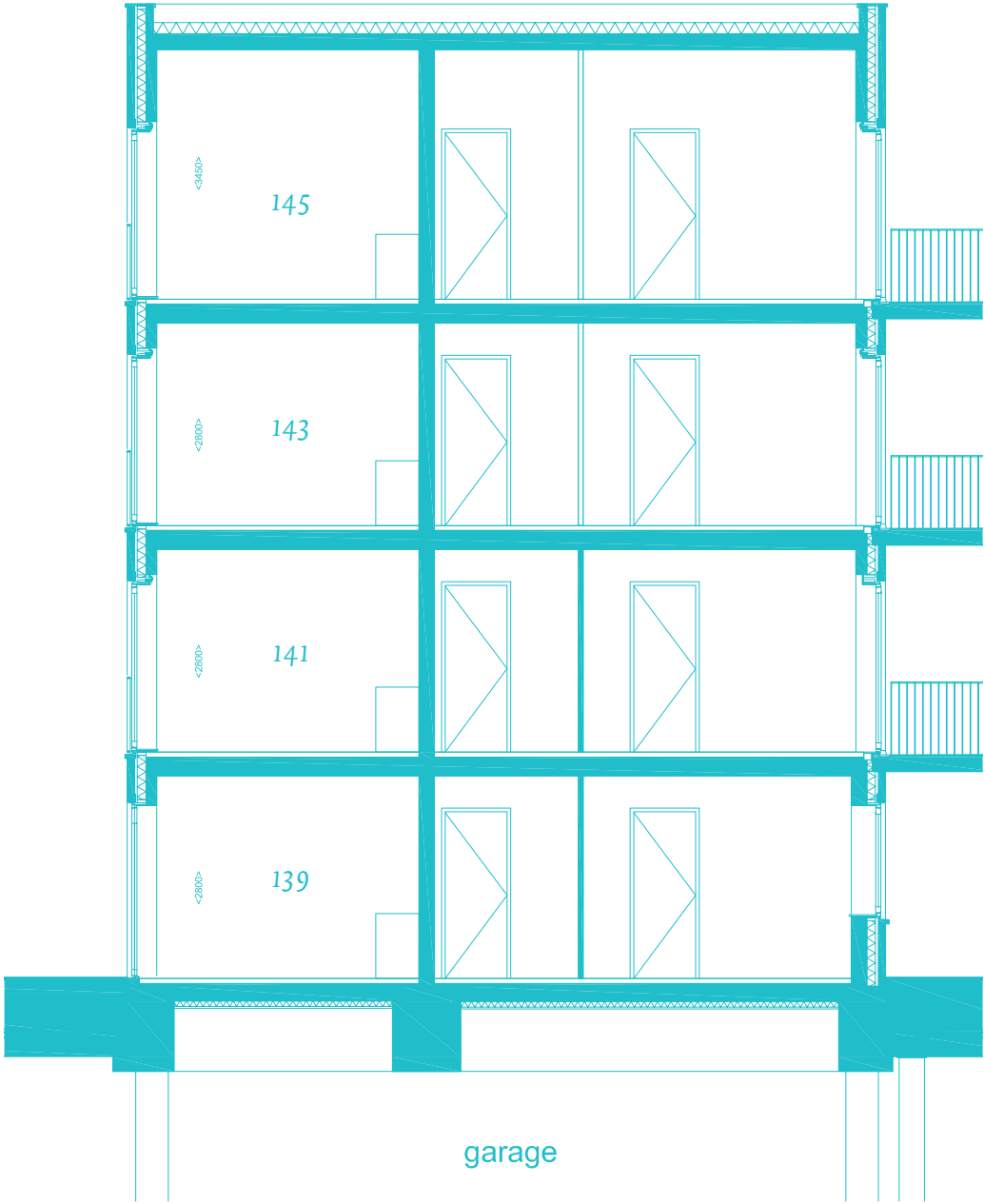
Schaal plattegrond 1:100



145
143
141
139

Schaal plattegrond 1:100

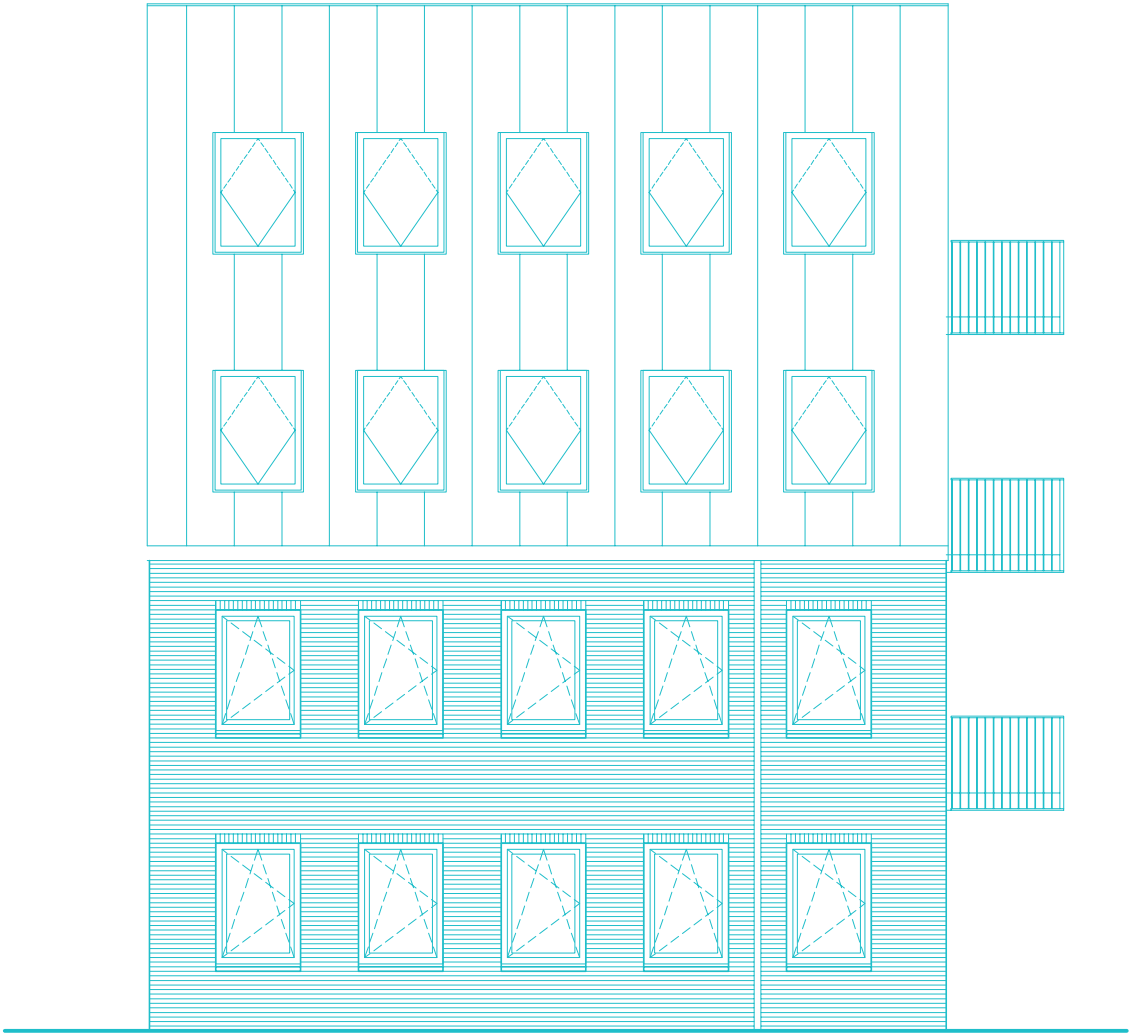
Doorsnede



Schaal plattegrond 1:100

doorsnede AA

Gevels



Schaal plattegrond 1:100

Oostgevel



Schaal plattegrond 1:100











Zuidgevel



Schaal plattegrond 1:100

Noordgevel


Renvooi

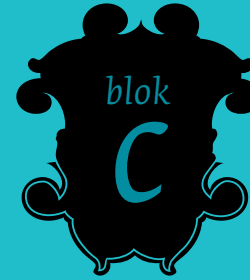
	= Enkelpolige schakelaar	1050+
	= Combinatieschakelaar/wcd mra "compleet vlak"	1050+
	= Serieschakelaar	1050+
	= Wissel combinatieschakelaar/wcd mra "compleet vlak"	1050+
	= Wisselschakelaar	1050+
	= mv-schakelaar, boven aanrecht keuken	1250+
	= dubbele wcd mra "compleet vlak in duodoos", horizontaal boven aanrecht	1250+
	= dubbele wcd mra "compleet vlak in duodoos", horizontaal overige ruimten	300+
	= Enkele wcd mra t.b.v. afzuigkap	2150+
	= Enkele wcd mra, wasmachine	1250+

	= Enkele wcd mra, t.b.v. de koelkast	100+
	= Perilex wcd t.b.v. mech. ventilatie	2250+
	= Loze buisleiding 19mm met einddoos t.b.v. boiler/ vaatwasser	600+
	= Loze buisleiding 19mm met einddoos t.b.v. elektrisch koken	600+
	= PTT aansluitpunt, bedraad en afgemonteerd, woonkamer	300+
	= PTT loze buisleiding 19mm met einddoos, hoofdslaapkamer	300+
	= CAI aansluitpunt woonkamer, voorziening door UPC	300+
	= CAI loze buisleiding 19mm met einddoos, hoofdslaapkamer	300+
	= bedrade buisleiding t.b.v. badkamerkachel	2250+

	= Ruimtethermostaat aansluitpunt bedraad	1500+
	= Centraalaardpunt (onder wastafel)	500+
	= Centraaldoos plafondlichtpunt	
	= Wandlichtpunt badkamer (boven de spiegel)	2300+
	= Wandlichtpunt buitengevel	2600+
	= Opt. rookmelder 230V fabr. Ajax type Ridde 223HI plafond	
	= Videofoon, fabr. Golmar type Platea-plus/2H	1500+
	= Opbouw beldrukker	1600+

Schakelmateriaal: Fabrikaat Busch&Jaeger kleur RAL9010

	= Opbouw, fabr. n.t.b., buiten entree	
	= Plafond opbouw, fabr. Hogro type TTN 2xTC 11W, entreehal, trappenhuisen	
	= Plafond opbouw, fabr. Hogro type TTN 2xTC 11W incl. noodunit	
	Entreehal, trappenhuisen	
	= Wand opbouw, fabr. Hogro type TTN 2xTC 11W incl. noodunit	
	Entreehal, trappenhuisen	



Bedrijfsruimte

Op het Realeneiland is altijd veel bedrijvigheid geweest. Passend in deze traditie komt op het Touwenterrein een bedrijfsruimte van zo'n 600 m². De woningen kijken uit op het donkere houten gebouw met zijn glooiende dak dat met sedum en mos begroeid zal zijn.

Woonstichting De Key is verhuurder van het pand. Gezocht wordt naar een huurder die past bij het gebied en de historie. Het bestemmingsplan sluit horecaondernemingen en winkels of bedrijven met een verkeersaantrekkende werking uit.

Gemeenschappelijke buitenruimte

Op het dak van de ondergrondse parkeergarage is een aantrekkelijk buitengebied gecreëerd dat grenst aan het water van de Realenegracht. Deze gemeenschappelijke stadstuin, die alleen toegankelijk is voor bewoners en voor de huurders van de bedrijfsruimte, wordt sfeervol ingericht met bomen, grote plantenbakken, stroken bamboe en royale picknicktafels.

Parkeergarage

Nooit hoeven zoeken naar een parkeerplaats is in de Amsterdamse binnenstad een grote luxe. Voor kopers van een appartement op het Touwenterrein is het mogelijk om één of meerdere parkeerplaatsen te kopen in de ondergrondse parkeergarage. De garage biedt plek aan 42 auto's en heeft bovendien een aantal stallingplekken voor fietsen. Ook aan de huurder van de bedrijfsruimte en aan buurtbewoners zal de mogelijkheid worden aangeboden parkeerplaatsen te kopen of te huren. Bewoners van het Touwenterrein hebben uiteraard voorrang.

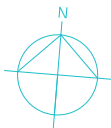
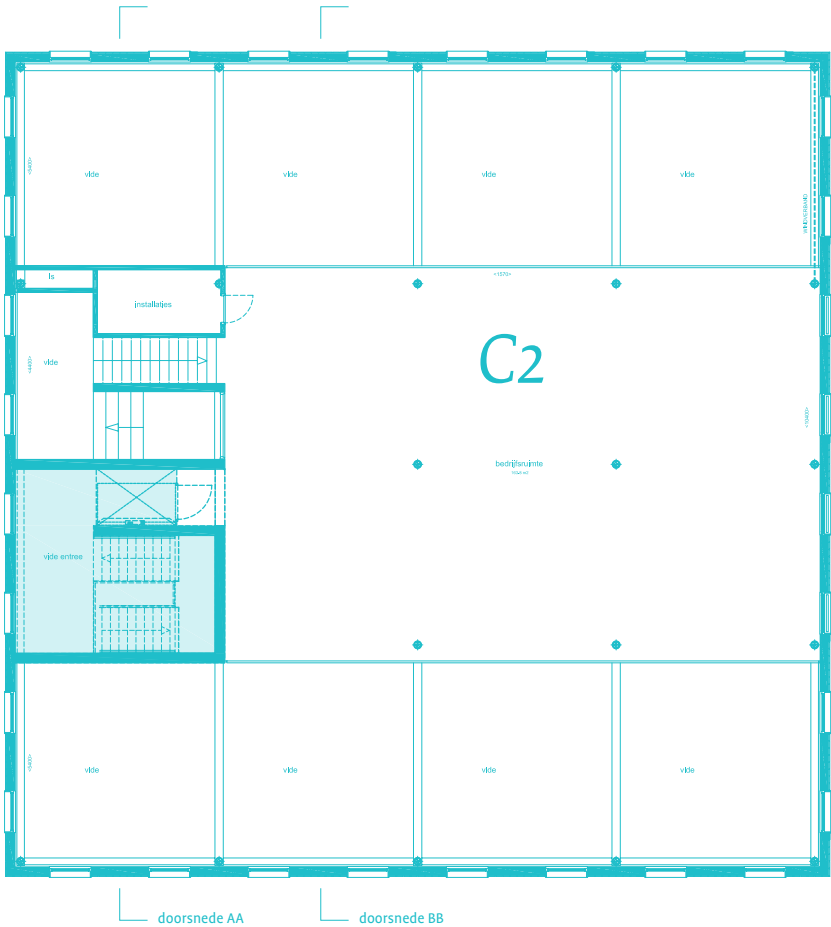
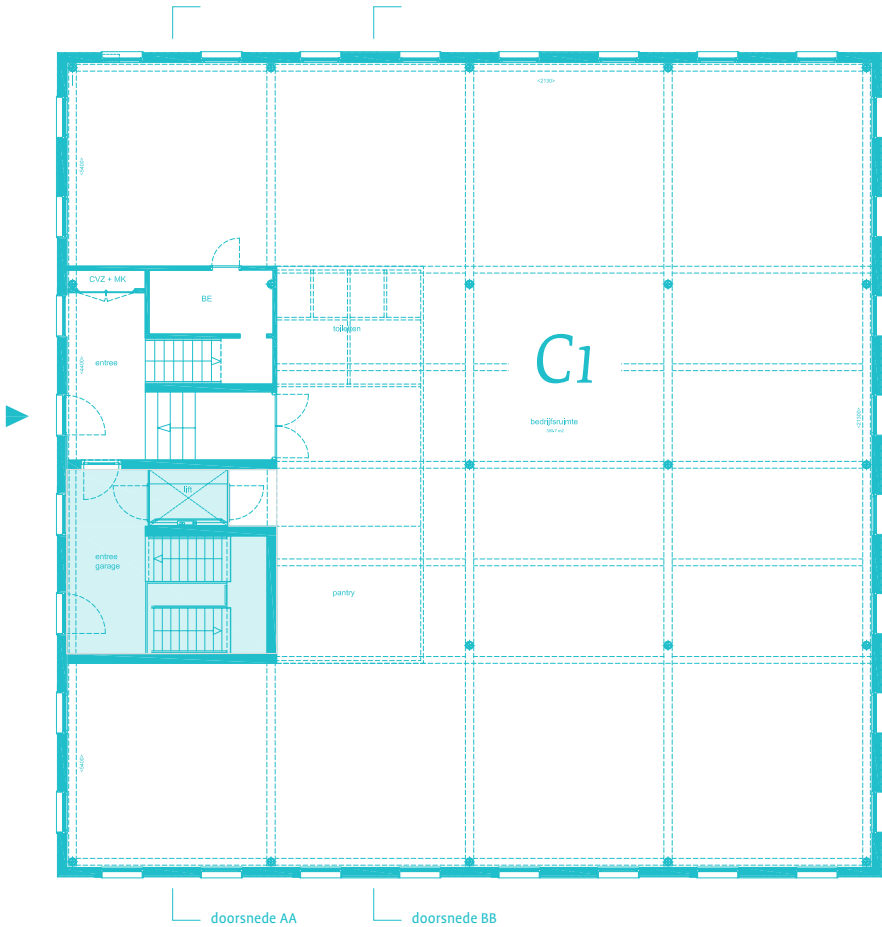




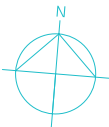
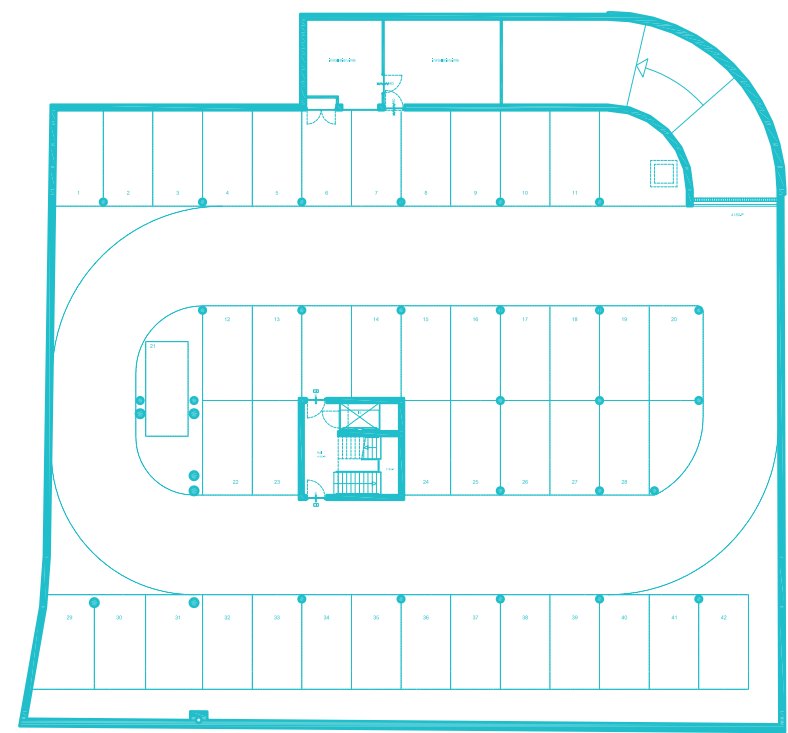
bedrijfsruimte, parkeergarage & gemeenschappelijke buiten-
ruimte

Plattegrond bedrijfsruimte C1

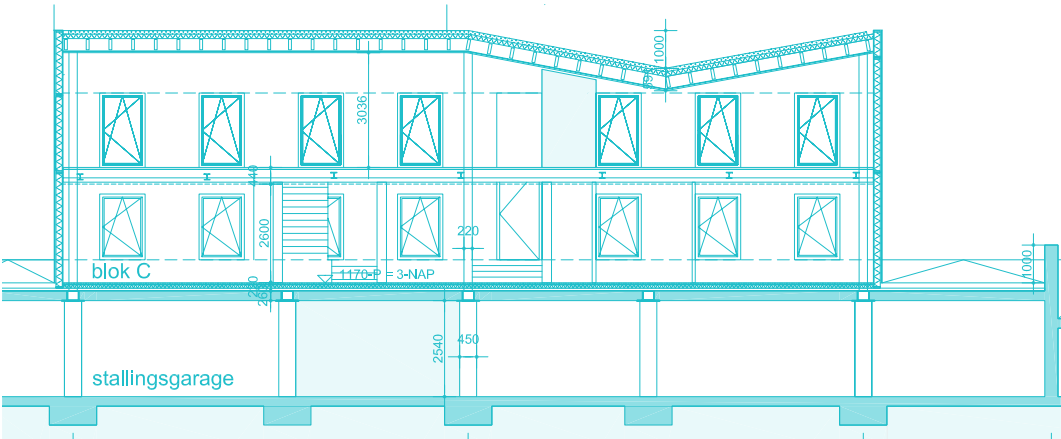
Plattegrond bedrijfsruimte C2



Plattegrond parkeergarage

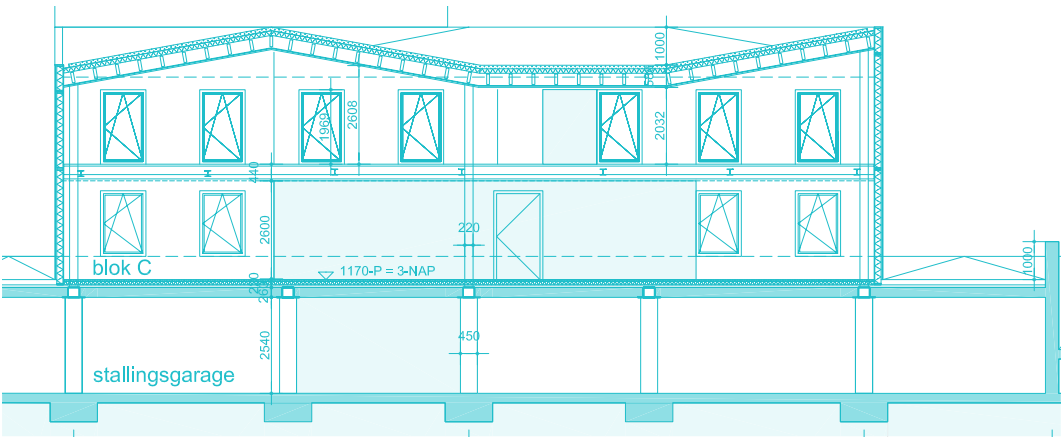


Doorsnedes



doorsnede AA

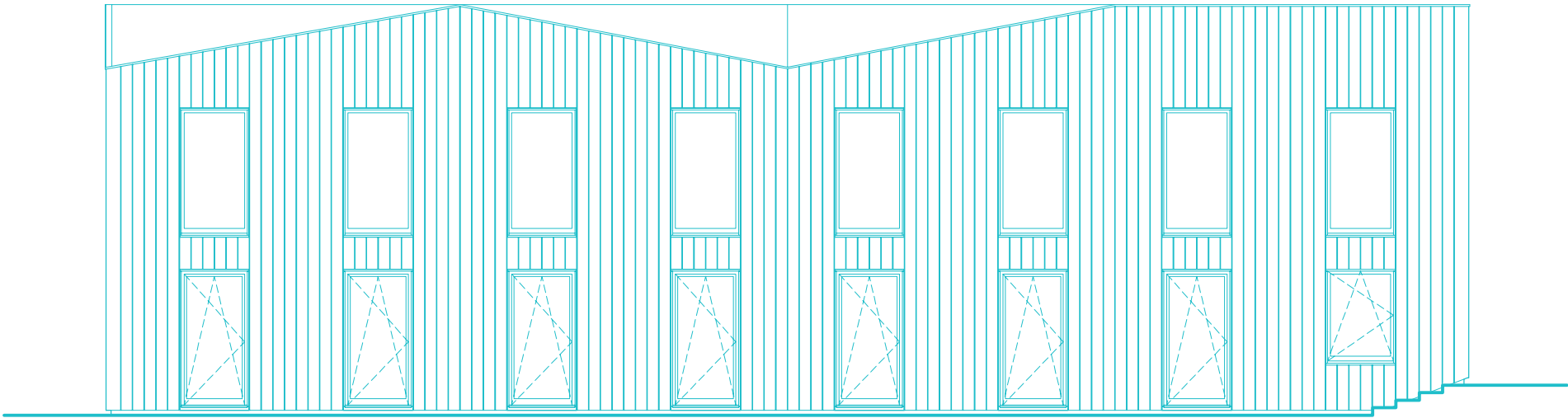
Schaal plattegrond 1:200



doorsnede BB

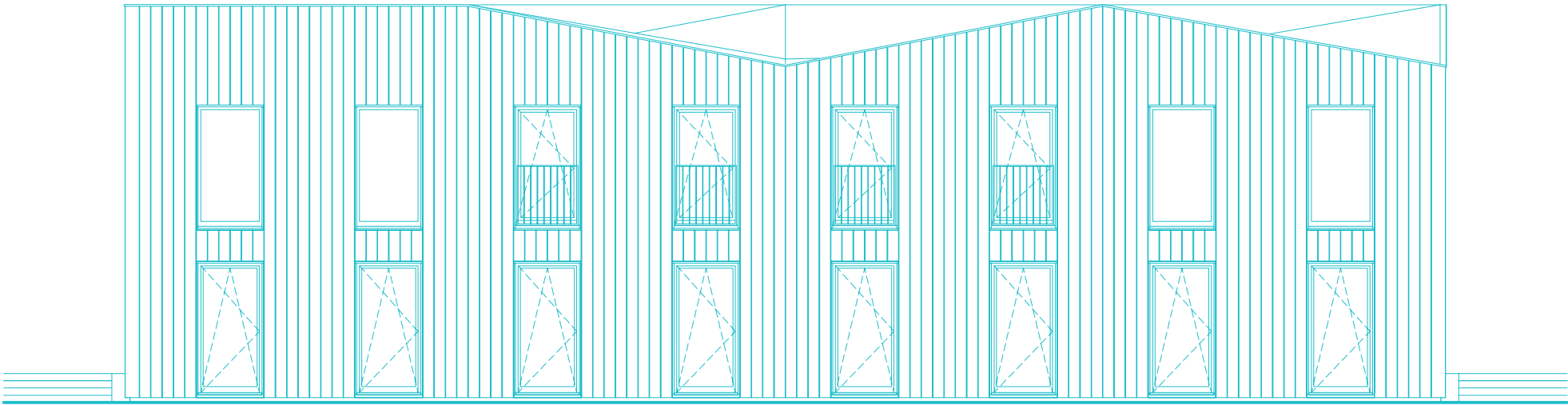
Schaal plattegrond 1:200

Gevels



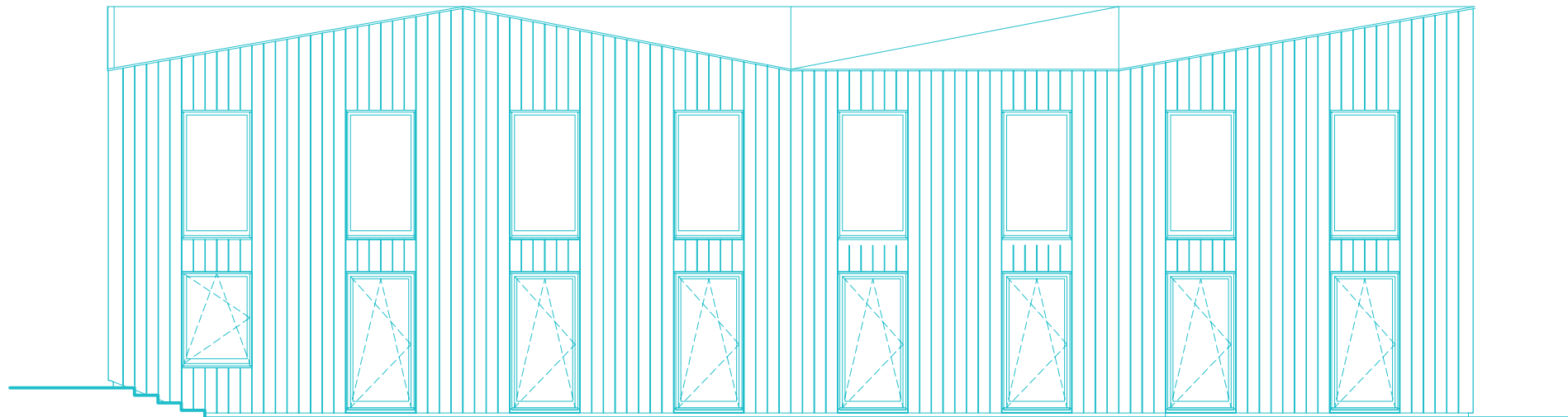
Noordgevel

Schaal plattegrond 1:100



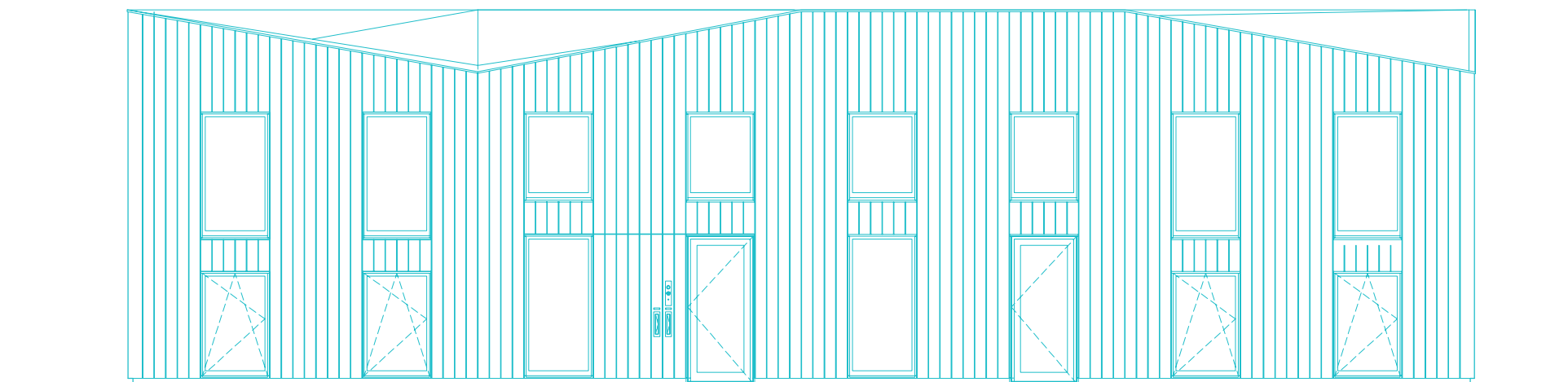
Oostgevel

Schaal plattegrond 1:100



Zuidgevel

Schaal plattegrond 1:100

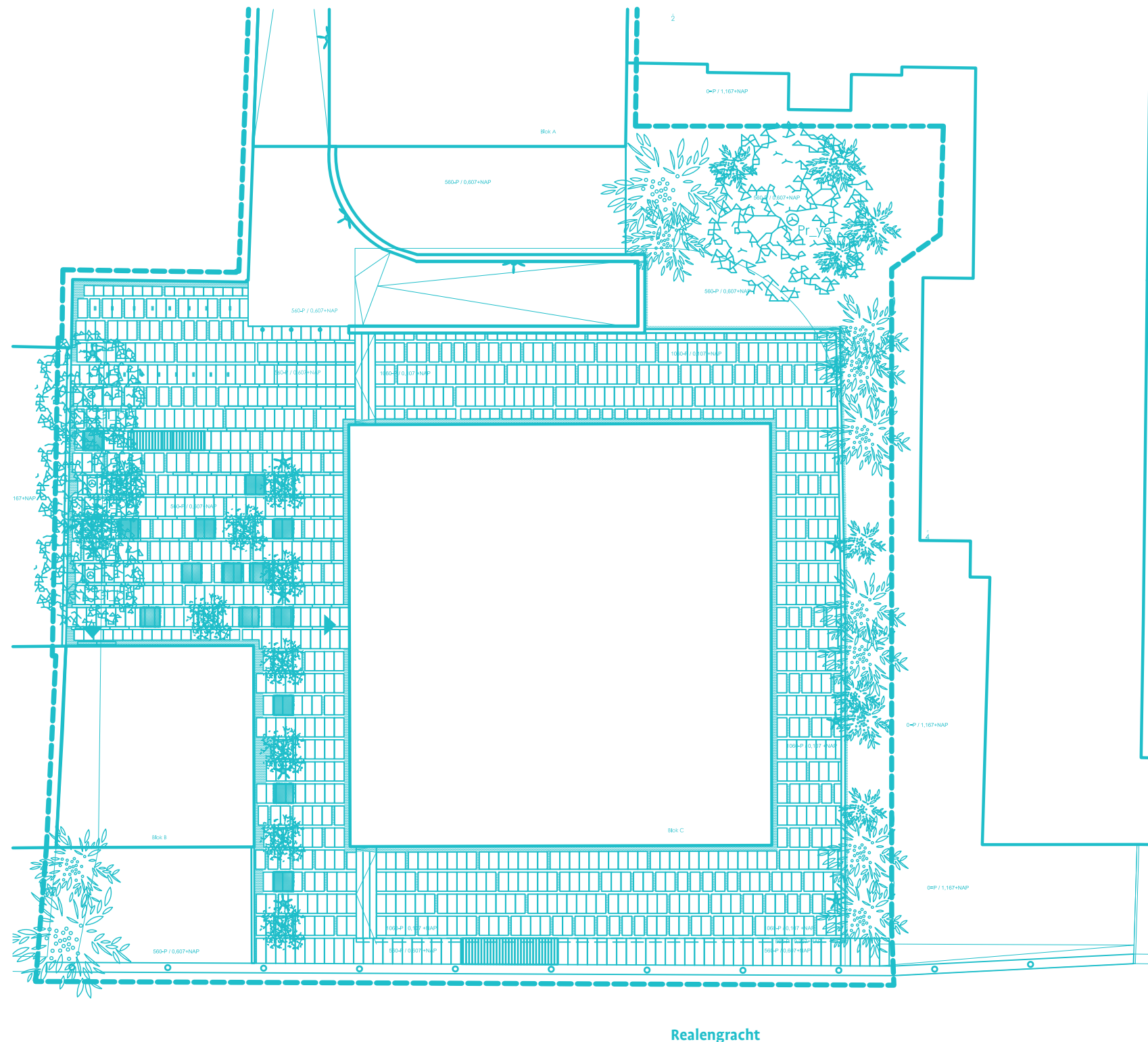


Westgevel

Schaal plattegrond 1:100

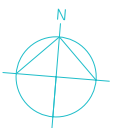
Gemeenschappelijke buitenruimte

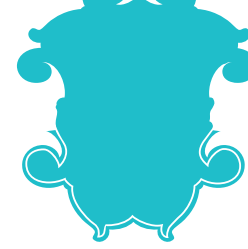
Vierwindenstraat



Realengracht

- | | |
|--------------------------------------|---|
| | trappen van prefab beton (zie detail 5) |
| | keurwand van beton (zie detail 6) |
| | druppelzone van split langs gevel (zie detail 3) |
| s t r a a t m e u b i l a i r | |
| | tafel van gestapeld hout (zie detail 7) |
| | verlichting: BEGA type 2659 voor wandarmatuur en type 8549 voor staand armatuur |
| | thermisch verzinkt stalen fietsvoorziening, leverancier Erdi model SH21*, 91x51x55 mm, voetaboot 200x100 mm onder beton storten RAL 9004 (plaatting volgens tekening) |
| | thermisch verzinkt stalen pad Ø 150 mm, leverancier Erdi model 'Diamant vast', gepoedercoat RAL 9004 (plaatting volgens tekening) |
| | bloembak van beton (zie detail 4) |
| b e p l a n t i n g | |
| | Phyllastachys nigra, hoogte 7m leverancier Charly Jung |
| | Hortensia arborescens Annabel, hoogte 1,5m 5 hoofdstakken |
| | Buxus sempervirens, bladvormig gesnoeid, 10x1m/2, hoogte 50cm |
| | G_Lbi
Ginkgo biloba, 3-stammen, hoogte 7m
P_py
Prunus yedoensis, 3-stammen, hoogte 5m |
| a l g e m e e n | |
| | entree gebouw |
| | deksloof, grankel kleur grijs, volgens architect |





Technische omschrijving & Staat van afwerking

De afwerking van de afbeelding is niet afgeleverd.

De afwerking van de afbeelding is niet afgeleverd.

De afwerking van de afbeelding is niet afgeleverd.

De afwerking van de afbeelding is niet afgeleverd.

De afwerking van de afbeelding is niet afgeleverd.

De afwerking van de afbeelding is niet afgeleverd.

De afwerking van de afbeelding is niet afgeleverd.

De afwerking van de afbeelding is niet afgeleverd.

De afwerking van de afbeelding is niet afgeleverd.

De afwerking van de afbeelding is niet afgeleverd.

De afwerking van de afbeelding is niet afgeleverd.

De afwerking van de afbeelding is niet afgeleverd.

De afwerking van de afbeelding is niet afgeleverd.

De afwerking van de afbeelding is niet afgeleverd.

De afwerking van de afbeelding is niet afgeleverd.

De afwerking van de afbeelding is niet afgeleverd.

Algemene technische omschrijving t.b.v.:

15 koopwoningen met bijbehorende garage voor 42 parkeerplaatsen gelegen aan de Vierwindenstraat 117 t/m 145 (oneven) te Amsterdam.
Vierwindenstraat 117 t/m 137 Blok A, Vierwindenstraat 139 t/m 145 Blok B, Vierwindenstraat 147 parkeergarage en Vierwindenstraat 149 Blok C.

Peil en uitzetten

Tenzij anders aangegeven zijn de maten op de tekeningen uitgedrukt in millimeters.

Indien de maatvoering tussen de wanden wordt aangegeven, is daarbij nog geen rekening gehouden met enige wandafwerking en bouwtoleranties.

Het Peil is 100 mm. onder de bovenkant van de afgewerkte vloer van de entreehal blok A beganegron, vanuit dit peil worden de hoogte maten gemeten.

Grondwerk

Alle noodzakelijke ontgravingen en aanvullingen. Achter de woningen Vierwindenstraat 137, 117 en 139 wordt over het tuinoppervlak ca. 250mm tuinaarde aangebracht. Achter blok B op een verhoogde lichtgewicht ondergrond in verband met de maximale belastingen op het bovendek van de parkeergarage.

Buitenriolering

De leidingen ten behoeve van vuilwater riolering en hemelwaterafvoeren worden uitgevoerd in kunststof. De woningen worden aangesloten op het rioolstelsel van de Gemeente.
Blok B via rioolstelsel in parkeergarage naar de pompputten in installatieruimte naar het rioolstelsel van de Gemeente.

Fundering

De woningen blok A worden gefundeerd op stalen buispalen gevuld met beton, waarover een betonnen vloer en funderingsbalken worden aangebracht. De woningen blok B worden gefundeerd op een betonnen balkenrooster aan plafond van de parkeergarage die vervolgens afgedragen wordt via

kolommen en wanden naar de funderingsconstructie van de garage.
De parkeergarage wordt gefundeerd op stalen buispalen gevuld met onderdruk aangebrachte grout (speciale betonmortel), het zogenaamde groutinjectie paalsysteem met daarop een betonnen constructievloer.

Vloeren

De beganegrondvloeren worden deels uitgevoerd als in het werkgestorte betonvloeren en op de funderingsbalken worden in blok A geïsoleerde systeemvloerplaten aangebracht en in blok B ongeïsoleerde systeemvloerplaten.
De verdieplings- en dakvloeren van de woningen worden uitgevoerd als in het werk gestorte betonvloer met als basis fabrieksmatig gestorte vloerelementen. De trapbordessen in de trappenhuizen worden uitgevoerd als een fabrieksmatig gestorte betonnen elementen.

Gevels

Het buitenmetselwerk van de voor-, zij- en achtergevel is van gevelsteen en voorzien van voegwerk. Boven de buitenkozijnen en gevelsparingen komen waar nodig stalen ondersteuningslateien ten behoeve van opvang gevelmetselwerk.
Onder de buitenkozijnen komen natuurstenen raamdorpels met uitzondering van de kozijnen die aansluiting krijgen met de balkons.
De plint van de voorgevel blok A wordt uitgevoerd in natuursteen tot de onderkant van de natuurstenen raamdorpels van de beganegron raamkozijnen.
De niet dragende binnenspouwbladen in de voor- en achtergevel van blok A en de zijgevel van blok B worden uitgevoerd met fabrieksmatig samengesteld houten regelwerk, waarin de isolatieplaten zijn opgenomen, afgewerkt met een gipsbeplating aan de woningzijde.
De dragende binnenspouwbladen in de voor- en achtergevel van blok B worden uitgevoerd in kalkzandsteen.
De driehoekvormige “sneden” in de voorgevel van blok A 3e verdieping worden uitgevoerd in een zinken bekleding op een geïsoleerde houten ondergrond.

Wanden

De dragende woningscheidende wanden worden uitgevoerd in kalkzandsteen met uitzondering van de dragende wand op de 1e verdieping grenzend aan de rechter belending (Vierwindenstraat 119), deze wordt uitgevoerd in beton.
De woningscheidende wanden tussen entreehal blok A en Vierwindenstraat 117 en de wanden tussen de lift en Vierwindenstraat 139 t/m 145 worden uitgevoerd in Metal Stud wanden (stalen profielen afgewerkt met een gipsbeplating voorzien van de benodigde isolatie).
De dragende wanden van de parkeergarage en inrit worden uitgevoerd in fabrieksmatig gestorte betonnen elementen waarvan de tussenruimte in het werk met beton gevuld wordt. Langs de bovenzijde van de wanden worden betonnen oplegneuzen aangebracht en over de kolommen stalen liggers voor de oplegging van de vloerconstructie

Balkons

De balkons van de woningen op de verdiepingen worden uitgevoerd als fabrieksmatig gestorte betonnen elementen verankerd aan de verdiepingsvloeren.

Kozijnen, ramen en deuren

Buitenkozijnen
De buitenkozijnen blok A inclusief ramen en deuren, van de voor-, zij-, achter-, als de gevel in de onderdoorgang, worden uitgevoerd in hardhout en fabrieksmatig in kleur afgewerkt.
De buitenkozijnen blok B inclusief ramen en deuren, van de voor-, zij- en achtergevel worden uitgevoerd in geanodiseerd aluminium in kleur.
De entree van de parkeergarage onderaan de afrit wordt uitgevoerd in een gemoffeld aluminium rolhekwerk. Het hekwerk is elektrisch te openen d.m.v. een zender, sleutelschakelaar buiten en drukknop binnen in de parkeergarage.
Ten behoeve van de toegang tot de platte daken voor onderhoud worden er op de derde verdieping ter plaatse van de trappenhuizen daktoetredingsluiken met ingebouwde ladder aangebracht.
Boven de kozijnen aan de voor-, zij- en achtergevels worden waar nodig ventilatievoorzieningen aangebracht.
De vensterbanken onder de buitenkozijnen worden uitgevoerd in natuursteen platen met uitzondering van de kozijnen uitkomend op maaiveld blok A of op

het bovendek van de parkeergarage blok B.
Binnenkozijnen
De binnenkozijnen zonder bovenlicht van de appartementen zijn vervaardigd van plaatstaal fabrieksmatig in kleur afgelakt.
De binnenkozijnen van de algemene ruimten worden uitgevoerd in hardhout (meranti) en in kleur afgelakt. De binnendeuren van de appartementen zijn houten opdekdeuren fabrieksmatig in kleur afgelakt.
De inpandige woningtoegangsdeuren worden uitgevoerd als multiplexdeur en worden in kleur afgelakt.

Hang- en sluitwerk

Voor het woongebouw wordt een sleutelplan opgesteld, waarbij de woningsleutel tevens toegang geeft tot de parkeergarage en hoofdentree van het trappenhuis.
De profielcilinders van hoofdtoegangsdeuren en ruimten voor algemeen gebruik worden uitgevoerd in slijtvaste uitvoering.
Alle draaibare delen worden voorzien van deugdelijk hang en sluitwerk.

Trappen en hekken

De trappen in de trappenhuizen worden uitgevoerd als fabrieksmatig gestorte betonnen steektrappen. De balustraden in de trappenhuizen worden uitgevoerd in metaal uit kokerprofielen samengestelde hekwerken fabrieksmatig in kleur gepoedercoat.
De muurleuning in de trappenhuizen worden uitgevoerd in metaal uit kokerprofielen en fabrieksmatig in kleur gepoedercoat.
De balustraden van de balkons worden uitgevoerd in metalen uit kokerprofielen samengestelde hekwerken fabrieksmatig thermisch verzinkt en in kleur gepoedercoat.

Dak

De dakvloeren worden voorzien van een isolatielaag en een bitumineuze dakbedekking en grind.
De schuine daken van blok b worden uitgevoerd in fabrieksmatig samengesteld houten regelwerk, waarin de isolatieplaten zijn opgenomen, afgewerkt met een gipsbeplating aan de woningzijde. De buitenzijde wordt voorzien van aluminium felsbekleding waarin dakvensters worden opgenomen.
De ruimte op het bovendek rondom blok B en C wordt waterdicht afgewerkt en ingericht volgens een nader vast te stellen ontwerp van landschapsarchitect.

Schilderwerk

Het binnenschilderwerk van de houten binnenkozij-nen bestaat uit een dekkend verfsysteem.

Beglazing

In de kozijnen, ramen en deuren aan de buitengevel van de woningen wordt isolerend dubbel glas met hoog rendement aangebracht.

Binnenafwerking

Stelposten toilet en badkamer

Voor het sanitair van de badkamer is een stelpost opgenomen van: Vierwindenstraat 137, 121, 127 en 133 € 649,00 incl. BTW.

Voor het sanitair van de badkamer en het toilet is een stelpost opgenomen van: Vierwindenstraat 117, 119, 123,125, 129, 131, 135, 139, 141, 143 en 145 € 798,00 incl. BTW.

In de stelpost zijn begrepen: de levering van het aangegeven sanitair (doucheput met garnituur, badcombinatie, wastafelcombinatie, vrijhangend toiletcombinatie exclusief inbouwreservoir unit en fonteincombinatie).

Voor het wand- en vloertegelwerk van de badkamer is een stelpost opgenomen van: Vierwindenstraat 137, 121, 127 en 133 € 495,00 incl. BTW.

Voor het wand- en vloertegelwerk van de badkamer en het toilet is een stelpost opgenomen van: Vierwindenstraat 117, 119, 123,125, 129, 131, 135, 139, 141, 143 en 145 € 995,00 incl. BTW.

In de stelpost zijn begrepen: de levering en het aanbrengen van wand- en vloertegels met een tegel-hoogte van 2200mm in de badkamers en 1200mm in de toiletten. Uitgangspunt tegelformaten vloertegels 200x200mm en wandtegels 150x200mm staand verwerkt.

Wandafwerking

De wanden in de woning voor zover niet betegeld worden behangklaar opgeleverd. De woningen worden opgeleverd zonder plinten langs wand- en vloeraansluitingen.

De wanden in de trappenhuizen en de hal worden afgewerkt met spuitpleister. De wanden in de stallinggarage worden niet nader afgewerkt.

Vloerafwerking

Alle niet betegelde vloeren worden afgewerkt met een zwevende dekvloer waarin opgenomen vloerverwar-ming op een isolatieplaat. Vloerverwarming niet in toiletten, bergingen en kasten. De vloer in de trap-/lifthal op de begane grond en verdiepingen worden afgewerkt met vloertegels en achter de hoofdentreedeuken een schoonloopmat.

Plafondafwerking

De plafonds in de woningen worden voorzien van een spuitpleister. De plafonds van de garage worden niet nader afge-werkt behoudens het gedeelte onder blok B waar isolerende plafondplaten worden aangebracht.

Keukeninrichting

Voor de keukeninrichting is een stelpost opgenomen van: Vierwindenstraat 117 t/m 137 en 139 t/m 145 € 7.000,00 incl. BTW.

In de stelpost zijn begrepen: de aankoop van de keukeninrichting incl. montage en aansluiten de keu-kenmengkraan incl. montage het aanpassen van de installaties, voor zover afwij-kend van de standaardinstallaties.

Postkasten

De woningen worden voorzien van postkasten nabij de entree op de begane grond per blok en de woningen worden aangesloten op de bel- en spreek/video-installatie met uitzondering van de beganegrond woningen blok A Vierwindenstraat 137 en 117. De Vierwindenstraat 137 en 117 worden voorzien van een belinstallatie en een postkast naast het woning-toegangskozijn.

Installaties

Hemelwaterafvoeren

De in pandige hemelwaterafvoeren en aan de gevel worden in kunststof (KOMO-gekeurd) uitgevoerd.

Binnenriolering

De binnenriolering en ontspanningsleidingen worden

in kunststof (KOMO-gekeurd) uitgevoerd.

Sanitair

In de woningen wordt aangebracht een: - wasmachinekraan en afvoerset in de wasmachine-ruimte - vulkraan t.b.v. de cv-installatie in de c.v.-ruimte, indien geen combinatie mogelijk is met de wasma-chinekraan. - het sanitair van het toilet en de badkamer vallen onder de stelpost sanitair toilet/badkamer.

Waterleiding

De woningen worden voorzien van een leidingnet uit-gevoerd in kunststof buizen voor koudwater, waarop aangesloten de: - gootsteenmengkraan in de keuken - aansluitpunten in de badkamer voor de benodigde sanitair aansluitingen - aansluitpunten in het toilet voor de benodigde sa-nitair aansluitingen - tapkraan van de wasmachine - vulkraan van de c.v.-installatie (indien geen combi-natie met het wasapparaat)

Vanaf de verwarmingsketel wordt een leidingnet voor warmwater aangelegd uitgevoerd in kunststof buizen waarop aangesloten de: - gootsteenmengkraan in de keuken - aansluitpunten in de badkamer voor de benodigde sanitair aansluitingen

Gas

De woningen worden voorzien van een gasleiding uit-gevoerd in kunststof buizen, waarop aangesloten de: - c.v.-ketel - aansluitpunt voor een gaskooktoestel in de keuken.

Verwarming

De woningen worden verwarmd door een individueel gasgestookte centrale verwarmingsinstallatie. De gasgestookte HR c.v.-ketel wordt uitgerust met warmwater voorziening (combiketel). De leidingen worden uitgevoerd in kunststof, wegge-werkt in de dekvloer fungerend als vloerverwarming in alle ruimten m.u.v. de toilet, bergingen en kasten. De berekening van het benodigde vermogen ge-schiedt overeenkomstig de daarvoor gestelde eisen en normen. De te behalen en te handhaven temperaturen moeten bij gelijktijdig functioneren van alle verwarmings-groepen (gesloten ramen en deuren en minimale

ventilatie) zijn:

woonkamer, keuken (W/E)	20° C
slaapkamers (SL 1 of SL 2)	20° C
badkamer	22° C
- toilet (onverwarmd)	15° C
- entree, hal	15° C
bergruimte (BE) met c.v. en/of wasmachine (onverwarmd)	15° C

De temperatuurregeling vindt plaats door middel van ruimtethermostaten in de woonkamer, slaapkamers, entree of hal en badkamer daar waar vloerverwarming in de dekvloer wordt aangebracht.

Ventilatie

De woningen worden voorzien van een mechanische ventilatie-installatie. Hiermee worden de keuken, toilet, badkamer en voor zover van toepassing de ber-gingen in de woning mechanisch geventileerd. De bediening vindt plaats door middel van een 3 stan-den schakelaar in de keuken. Ten behoeve van de ventilatie van de garage worden 2 kanalen aangebracht welke onder de fundering via de schacht van blok A (Vierwindenstraat 117, 121 en 127) bovendaks worden gebracht.

Elektra

De elektrische installatie in de woningen wordt uitge-voerd volgens het centraal dozensysteem (NEN 1010). De daarvoor in aanmerking komende groepen worden beveiligd met een aardlekschakelaar. De schakelaars, wandcontactdozen en dubbele wand-contactdozen zijn in inbouwuitvoering in de kleur wit, zoals aangegeven op tekening. De woningen worden voorzien van een bel-, spreek-, video- en deuropener-installatie met uitzondering van de woningen beganegrond blok A Vierwinden-straat 137 en 117. Vierwindenstraat 137 en 117 worden voorzien van een belinstallatie. In de algemene ruimten buiten de woningen worden de benodigde verlichtingsarmaturen aangebracht.

Telecommunicatie

De woningen worden voorzien van een bedrade PTT aansluiting in de woonkamer en loze PTT en CAI- aansluitingen in slaapkamer 1. In slaapkamer 2 wordt een loze leiding aangebracht voor gebruik naar keuze voor een mogelijke PTT of CAI aansluiting met uit-zondering van Vierwindenstraat 139 t/m 145 zoals op tekening aangegeven.

Lift

De woongebouwen blok A en B worden uitgerust met een elektrische platform liftinstallaties voorzien van cabine geschikt voor personenvervoer met stopplaatsen op de begane grond en de verdiepingen.

De toegang vanuit de garage naar de entree garage vanaf het bovendeck wordt uitgerust met een elektrische platform liftinstallatie voorzien van cabine geschikt voor personenvervoer met stopplaatsen in de hal van de parkeergarage, entree garage vanaf bovendeck en de 2 verdiepingen van de bedrijfsruimte blok C welke uitsluitend bereikbaar zijn middels sleutelschakelaar.

Staat van afwerking

Binnen de woning

Verkeersruimte (entree of hal indien van toepassing)

vloer	zwevende dekvloer met vloerverwarming
wanden	behangklaar
plafond	sputpleister

Toilet (indien van toepassing)

vloer	afwerking in stelpost sanitair/tegelwerk
wanden	afwerking in stelpost sanitair/tegelwerk
wanden boven tegelwerk	sputwerk boven 1200mm (hoogte basis tegelwerk)
plafond	sputpleister

Badkamer

vloer	zwevende dekvloer met vloerverwarming
	afwerking in stelpost sanitair/tegelwerk
wanden	afwerking in stelpost sanitair/tegelwerk
wanden boven tegelwerk	sputwerk boven 2200mm (hoogte basis tegelwerk)
plafond	sputpleister

Verblijfsruimte (woonkamer/keuken W/E)

vloer	zwevende dekvloer met vloerverwarming
wanden	behangklaar, verdere afwerking in stelpost keuken
plafond	sputpleister

Verblijfsruimte (slaapkamer SL1 of SL2)

vloer	zwevende dekvloer met vloerverwarming
wanden	behangklaar
plafond	sputpleister

Bergruimte (BE), met cv en/of wasmachine (indien van toepassing)

vloer	zwevende dekvloer
wanden	behangklaar
plafond	sputpleister

Meterkast

vloer	dekvloer
wanden	meterschotten
plafond	onafgewerkt

Buiten de woning

verkeersruimte (entree beg. grond)

vloer	dekvloer met schoonloopmat en vloertegels
betontrappen/-bordessen	boven- en zijkanten schone beton, onderzijde stortzijde gerold)
wanden	sputwerk
onderzijde verdiepingsvloeren	akoestisch sputwerk

verkeersruimte (trappenhuizen op de verdiepingen)

vloer trappenhuizen	dekvloer afgewerkt met vloertegels
betontrappen/-bordessen	boven- en zijkanten schone beton, onderzijde stortzijde gerold).
wanden	sputwerk
onderzijde verdiepingsvloeren	akoestisch sputwerk

parkeergarage inclusief installatieruimten

vloer	betonnen dekvloer
wanden en kolommen	onafgewerkt
plafond	onafgewerkt
plafond onder blok B	plafond isolatieplaten (houtwolcement-isolatie)

onderdoorgang blok A

vloer	bestrating onder talud op zand boven betonvloer fundering.
wanden belending	bestaand stucwerk gesausd in kleur
gevel blok A	metselwerk met voegwerk
kolommen	fabrieksmatig gestorte elementen onafgewerkt
plafond	plafond isolatieplaten (houtwolcement-isolatie)

Namen & Adressen

Ontwikkelaar

De Key - De Principaal
Hoogte Kadijk 143-C
Postbus 2643
1000 CP Amsterdam
T. 020 621 46 66
verkoop@dekey.nl
www.dekey.nl

Makelaar

Keizerskroon Makelaars
Raadhuisstraat 54
1016 DG Amsterdam
T. 020 420 22 22
F. 020 420 60 40
info@keizerskroonmakelaars.nl
www.keizerskroonmakelaars.nl

Notaris

Spier & Hazenberg Notarissen
Westeinde 24
1017 ZP Amsterdam
T. 020 531 76 54
F. 020 623 52 46
info@spierenhazenberg.nl
www.spierenhazenberg.nl

Architect

NL Architects
Amsterdam
Architect buitenruimte
Buro Sant en Co
Den Haag

Verkoopmanagement

Addetra Services
T. 020 4281017
F. 020 4636739
info@addetra.com
www.addetra.com
Blasiusstraat 50 III
1091 CT Amsterdam

Meer informatie

Voor nadere uitleg bij de informatie en de tekeningen
kunt u contact opnemen met Keizerskroon Makelaars of
Addetra Services
www.touwenterrein.nl

Disclaimer

Hoewel wij ons uiterste best doen om te zorgen dat de informatie
in deze brochure actueel, volledig en correct is, kunnen er aan de
inhoud van deze brochure geen rechten worden ontleend.

Teksten

Janneke Staats, Tekst & Redactie
www.jannekestaats.nl

Ontwerp & fotografie

Studio Leclercq, visuele communicatie Rotterdam
www.studioleclercq.nl

