

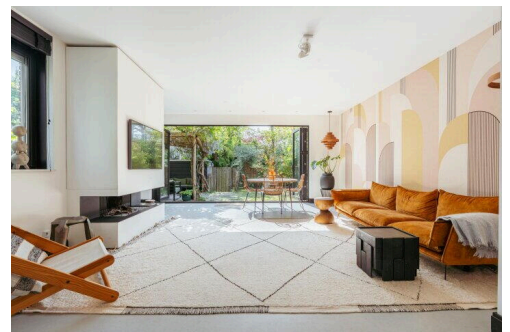
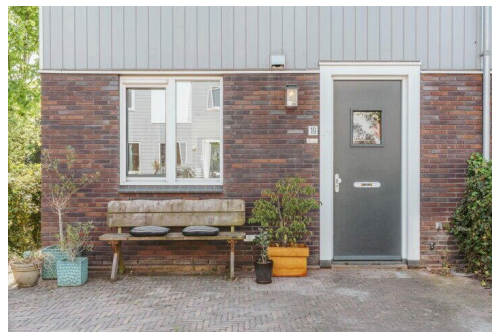
Amsterdam

Oossaander Hoop 19 | Vraagprijs € 950.000 k.k.



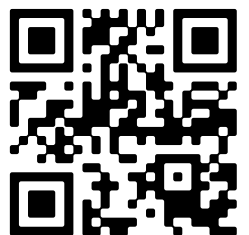
BESCHIKBAAR

WWW.OOSSAANDERHOOP19.NL



Type object: Hoekwoning
Bouwjaar: 2015
Woonoppervlakte: 142 m²
Perceeloppervlakte: 189 m²
Inhoud: 552 m³
Aantal kamers: 4 kamers (3 slaapkamers)
Website: www.oossaanderhoop19.nl

Voorma & Millenaar
makelaars - taxateurs o.g



www.voormamillenaar.nl | 020 - 641 8694

Omschrijving

Oossaander Hoop 19, 1035 RX Amsterdam

In een rustige, kindvriendelijke straat in Amsterdam-Noord ligt deze verrassend ruime en goed onderhouden eengezinswoning met drie slaapkamers, een heerlijke achtertuin én een sauna. De woning is in 2019 aan de achterzijde uitgebouwd en beschikt over moderne voorzieningen zoals een badkamer uit 2022, sauna, mechanische ventilatie en een aparte wasruimte. Klaar om zó te betrekken!

-See English translation below!-

Begane grond

Via de verzorgde voortuin (met handige buitenkraan) bereik je de entree van de woning. De hal is voorzien van een meterkast, het gastentoilet en de trapopgang naar de eerste verdieping.

De zeer lichte en royale living, met sfeervolle open haard van het met Boley, vormt het hart van de woning. Dankzij de uitbouw (2019) is er een riante leefruimte ontstaan met heerlijk veel lichtinval. De achtergevel is volledig voorzien van openslaande ramen die in zijn geheel geopend kunnen worden, waardoor de tuin echt een verlengstuk van je leefruimte wordt. De zonnige tuin ligt op het zuid oosten en biedt volop privacy en ruimte om te ontspannen of gezellig te tafelen.

De open keuken aan de voorzijde is een genot voor kookliefhebbers en beschikt onder meer over een robuust 6-pits gasfornuis, afzuigkap en voldoende kastruimte.

Eerste verdieping

De eerste verdieping biedt twee ruime slaapkamers, een luxe badkamer (vernieuwd in 2022), én een privé sauna. De stijlvol en comfortabel afgewerkte badkamer is voorzien van een ligbad, inloopdouche met rainshower, tweede toilet en wastafelmeubel. De sauna is een waardevolle toevoeging en ware verwenning voor wie thuis wil ontspannen.

Tweede verdieping

Op de zolderverdieping bevindt zich een derde slaapkamer en een eiken inbouwkast (2022) met toegang tot een praktische vliering (2022) voor extra bergruimte. In deze ruimte is eenvoudig een vierde slaapkamer te creëren. Ook vind je hier de aansluiting voor wasmachine en droger, evenals de cv-opstelling.

Op zoek naar een fijne gezinswoning in een rustige woonwijk van Amsterdam-Noord welke ruimte, comfort en luxe biedt? Maak snel een afspraak voor een bezichtiging!

Omgeving

't Twiske Zuid ligt in het groene en kindvriendelijke Kadoelen in Amsterdam-Noord, nabij de Molenwijk. Hier woont u rustig, maar toch met het centrum van Amsterdam binnen handbereik. Met de fiets bent u in 15 minuten bij de pont naar CS, of u pakt een van de bussen om snel in Amsterdam, Zaandam of op Schiphol te zijn. De omgeving biedt volop ruimte om te sporten, spelen en ontspannen. Voorzieningen zoals scholen, kinderopvang, winkels (o.a. Molenwijk, Waterlandplein, Boven 't Y), horeca en medische zorg zijn allemaal dichtbij. Er bevindt zich een basisschool aan het einde van de straat, gelegen op loopafstand van de woning.

Voor uw dagelijkse boodschappen kunt u terecht in de Molenwijk; voor uitgebreider winkelen zijn Waterlandplein

en Boven 't Y ideaal. Daarnaast biedt Noord steeds meer leuke en hippe restaurants, koffietentjes en cafés, zowel rondom het IJ als daarbuiten. In de zomer bruist het stadsdeel dankzij de vele festivals en culturele events. Hier woont u écht met het beste van twee werelden. En er is hier nog sprake van vrij parkeren!

Erfpacht

De woning is op erfpachtgrond (Gemeente Amsterdam) gelegen. Algemene Bepalingen 2016 zijn van toepassing. De jaarlijkse canon bedraagt € 1.635,84, er is sprake van 1-jaarlijkse indexatie tot 1 juni 2064. Hierna is de canon eeuwigdurend vastgezet met 1-jaarlijkse indexatie.

Bijzonderheden

- Woonoppervlakte circa 142 m² (conform NEN 2580)
- Bouwjaar ca. 2015
- Geïsoleerd d.m.v. dubbele beglazing
- Verwarming en warm water middels cv-ketel
- De gehele woning is voorzien van vloerverwarming
- De woning is verbouw middels hoogwaardige materialen.
- Energielabel A, geldig tot 9 mei 2035
- Oplevering in overleg

Meetinstructie

Het verkochte is gemeten met gebruikmaking van de Meetinstructie, welke is gebaseerd op de normen zoals vastgelegd in NEN 2580. De Meetinstructie is bedoeld om een meer eenduidige manier van meten toe te passen voor het geven van een indicatie van de gebruiksoppervlakte. De Meetinstructie sluit verschillen in meetuitkomsten niet volledig uit door bijvoorbeeld interpretatieverschillen, afrondingen en beperkingen bij het uitvoeren van een meting. De woning is gemeten door een betrouwbaar professioneel bedrijf en koper vrijwaart de medewerkers van Voorma & Millenaar makelaars o.g. en de verkoper voor eventuele afwijkingen in de opgegeven maten. Koper verklaart in de gelegenheid te zijn gesteld om de het verkochte zelf te (laten) meten conform NEN 2580.

In a quiet, child-friendly street in Amsterdam-North is this surprisingly spacious and well maintained family home (approx. 142m²) with three bedrooms, a lovely backyard and a sauna. The house was extended at the rear in 2019 and features modern amenities such as a bathroom from 2022, sauna, mechanical ventilation and a separate laundry room. Ready to move right in!

Ground Floor

Through the well-kept front garden (with convenient outdoor tap) you reach the entrance of the house. The hall has a meter cupboard, guest toilet and staircase to the second floor.

The very bright and spacious living room, with attractive fireplace of the with Boley, forms the heart of the house. The extension (2019) has created a spacious living space with wonderful light. The rear facade is fully equipped with casement windows that can be opened completely, making the garden really an extension of your living space. The sunny garden is located on the south east and offers plenty of privacy and space to relax or cozy dining.

The open kitchen at the front is a delight for cooking enthusiasts and includes a robust 6-burner gas stove,

extractor hood and plenty of cupboard space.

Second floor

The second floor offers two spacious bedrooms, a luxurious bathroom (updated in 2022), as well as a private sauna. The stylishly and comfortably finished bathroom has a bathtub, walk-in shower with rain shower, second toilet and washbasin. The sauna is a valuable addition and true indulgence for those who want to relax at home.

Second floor

The attic floor contains a third bedroom and an oak built-in closet (2022) with access to a practical attic (2022) for additional storage space. In this space is easy to create a fourth bedroom. Here you will also find the connection for washer and dryer, as well as the central heating system.

Looking for a nice family home in a quiet residential area of Amsterdam North which offers space, comfort and luxury? Make an appointment for a viewing!

Surroundings

't Twiske South is located in the green and child friendly Kadoelen in Amsterdam-North, near the Molenwijk. Here you live quietly, yet with the center of Amsterdam within easy reach. By bike you can reach the ferry to CS in 15 minutes, or catch one of the buses to quickly reach Amsterdam, Zaandam or Schiphol Airport. The area offers plenty of space to exercise, play and relax. Amenities such as schools, childcare, stores (including Molenwijk, Waterlandplein, Boven 't Y), restaurants and medical care are all nearby. There is an elementary school at the end of the street, located within walking distance of the house.

For your daily shopping you can go to the Molenwijk; for more extensive shopping Waterlandplein and Boven 't Y are ideal. In addition, Noord offers more and more fun and trendy restaurants, coffeeshops and cafes, both around the IJ and beyond. In the summer the district is buzzing with festivals and cultural events. Here you truly live with the best of both worlds. And there is still free parking here!

Leasehold

The property is located on leasehold land (Municipality of Amsterdam). General Provisions 2016 are applicable. The annual canon is € 1,635.84, there is 1-year indexation until June 1, 2064. After this the canon is fixed perpetually with 1-yearly indexation.

Details

- Living area approx 142 m² (according to NEN 2580)
- Built in approx 2015
- Insulated by double glazing
- Heating and hot water by boiler
- The entire house has underfloor heating
- The house has been renovated using high quality materials.
- Energy label A, valid until May 9, 2035
- Delivery in consultation

Measurement instruction

The property has been measured using the Measuring Instruction, which is based on the standards laid down in

NEN 2580. The Measuring instruction is intended to apply a more uniform way of measuring to give an indication of the usable area. The measurement instruction does not completely rule out differences in measurement results due to, for example, differences in interpretation, rounding off and limitations in carrying out a measurement. The property has been measured by a reliable professional company and the buyer indemnifies the employees of Voorma & Millenaar estate agents and the seller for any discrepancies in the stated measurements. The buyer declares to have been given the opportunity to measure the property himself in accordance with NEN 2580.

Kenmerken

Vraagprijs:	€ 950.000 k.k.
Aanvaarding:	In overleg

Bouw

Object type:	Eengezinswoning, hoekwoning
Soort bouw:	Bestaande bouw
Bouwjaar:	2015
Soort dak:	Zadeldak

Oppervlakte en inhoud

Woonoppervlakte:	142 m²
Perceeloppervlakte:	189 m²
Inhoud:	552 m³
Overige inpandige ruimte:	1 m²

Indeling

Aantal kamers:	4 kamers (3 slaapkamers)
Aantal badkamers:	1 badkamer
Badkamervoorzieningen:	Ligbad, toilet, wastafelmeubel, inloopdouche, vloerverwarming, sauna
Aantal woonlagen:	3 woonlagen
Voorzieningen:	Mechanische ventilatie, tv-kabel, schuifpui, sauna

Energie

Energielabel:	A
Isolatie:	Dubbel glas
Verwarming:	Cv-ketel, open haard, vloerverwarming geheel
Warm water:	Cv-ketel
Cv ketel:	Combiketel gas gestookt (eigendom)

Buitenruimte

Ligging:	In woonwijk
Tuin:	Achtertuin, voortuin

Achtertuint:	46 m ² (6.22 meter diep en 7.45 meter breed)
Ligging tuin:	Gelegen op het zuiden en bereikbaar via achterom

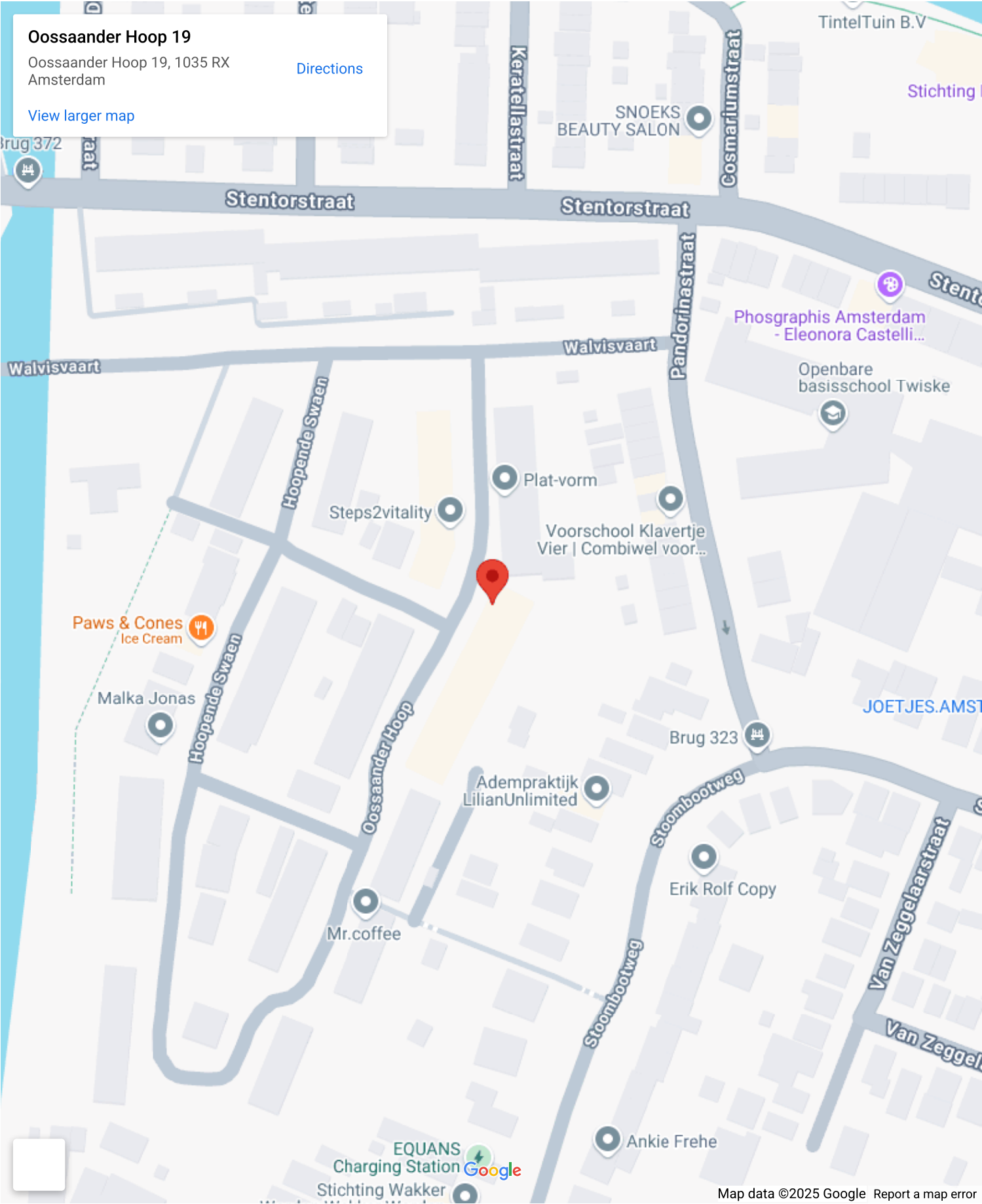
Bergruimte

Schuur berging:	Vrijstaande houten berging
Voorzieningen schuur:	Voorzien van elektra
Soort parkeergelegenheid:	Openbaar parkeren

Garage

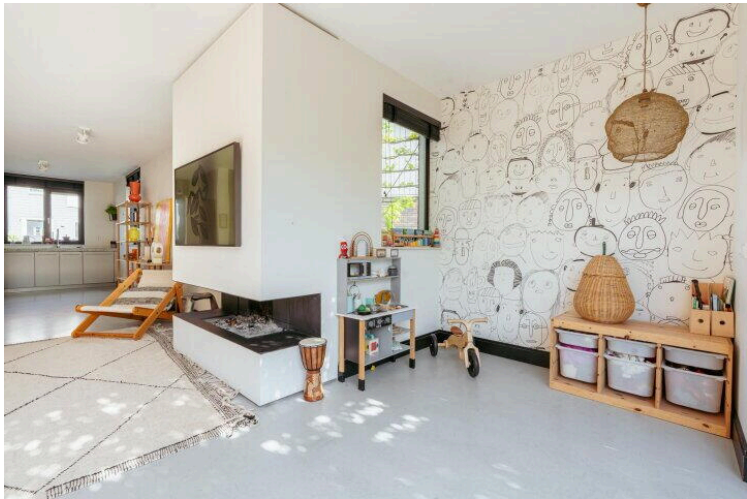
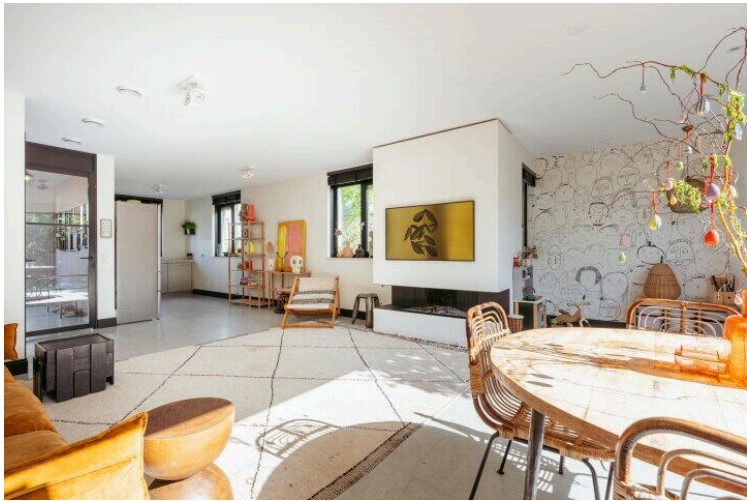
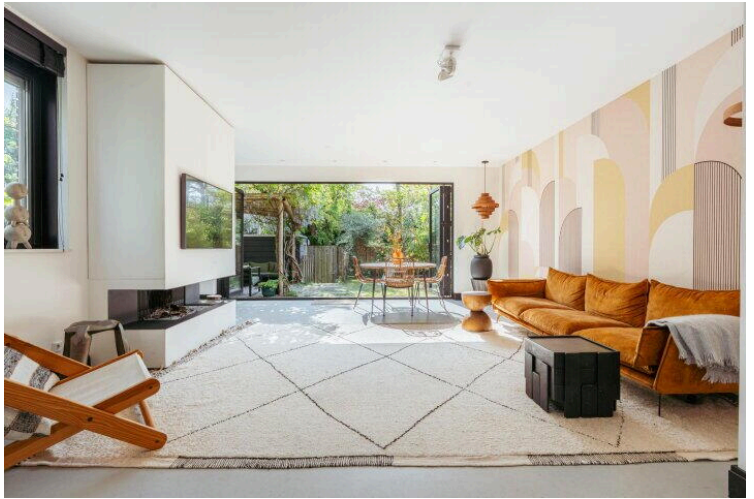
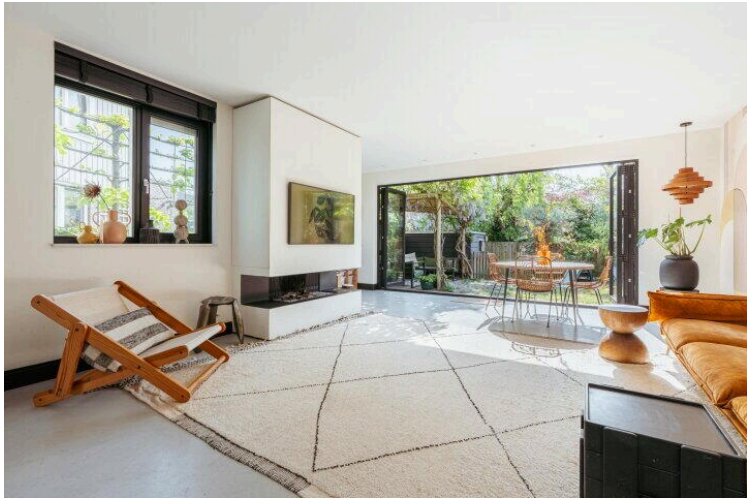
Soort garage:	Geen garage
---------------	-------------

Op de kaart

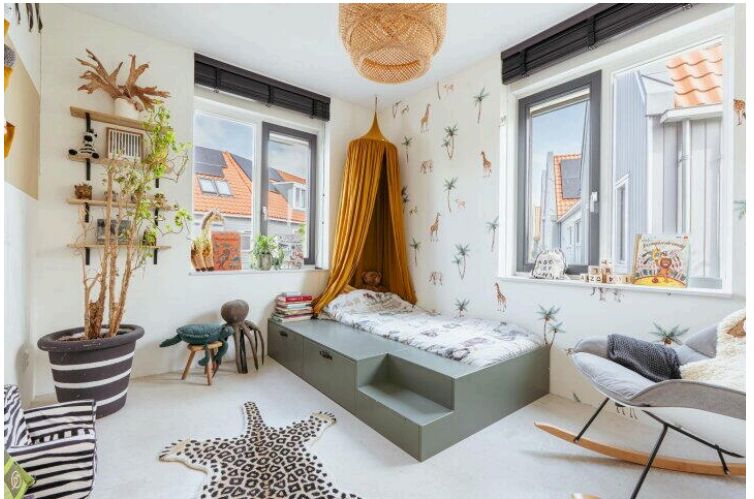
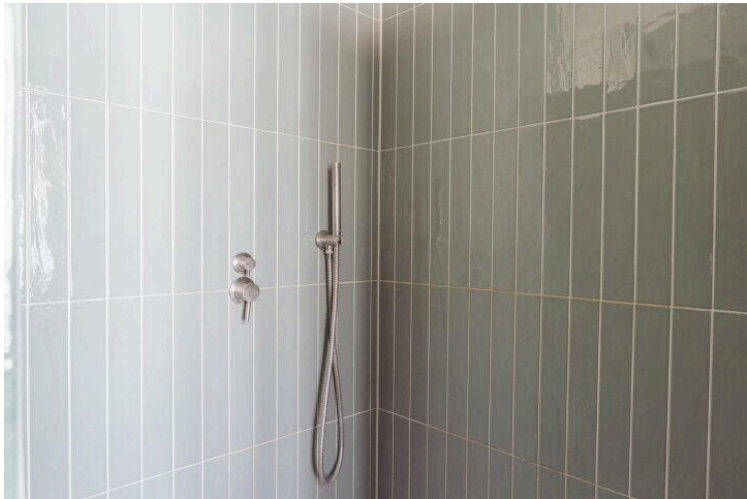
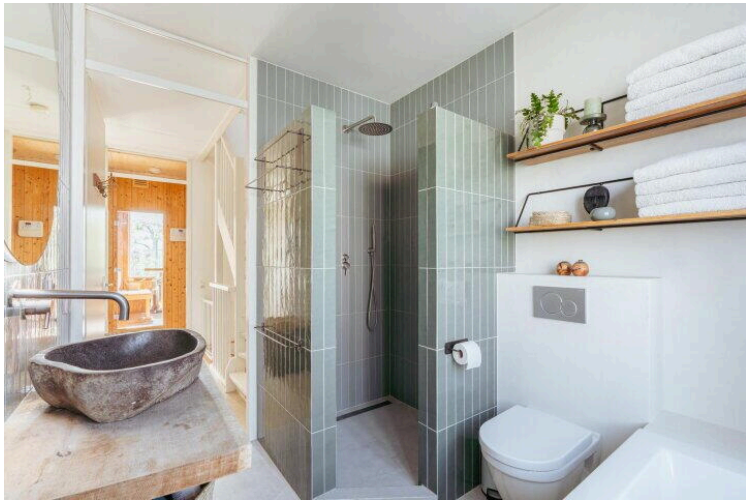
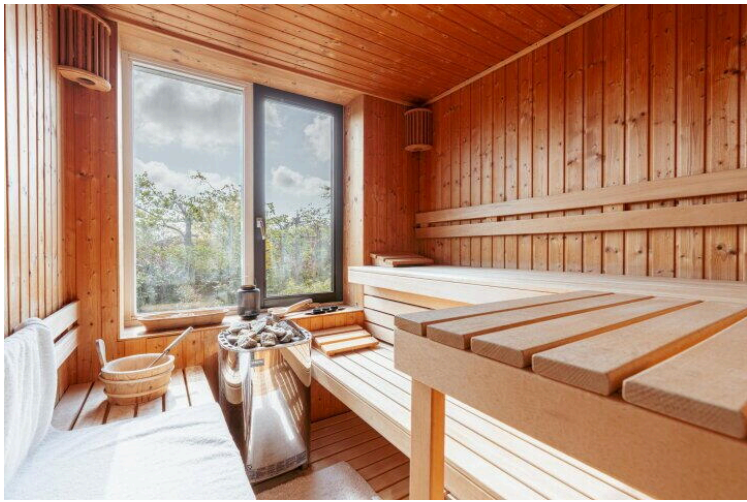


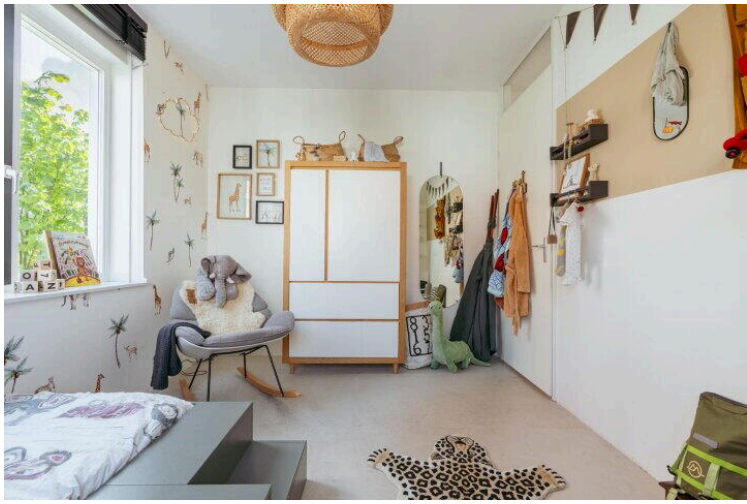
A map of Amsterdam and its surrounding regions, including parts of Noord-Holland and Flevoland. A red pin is placed on the map, indicating the location of Ossaander Hoop 19, 1035 RX. The map shows major roads, water bodies, and various districts. A search bar at the top left contains the address and a 'Directions' button. The map is credited to Google.

Map data ©2025 Google Report a map error

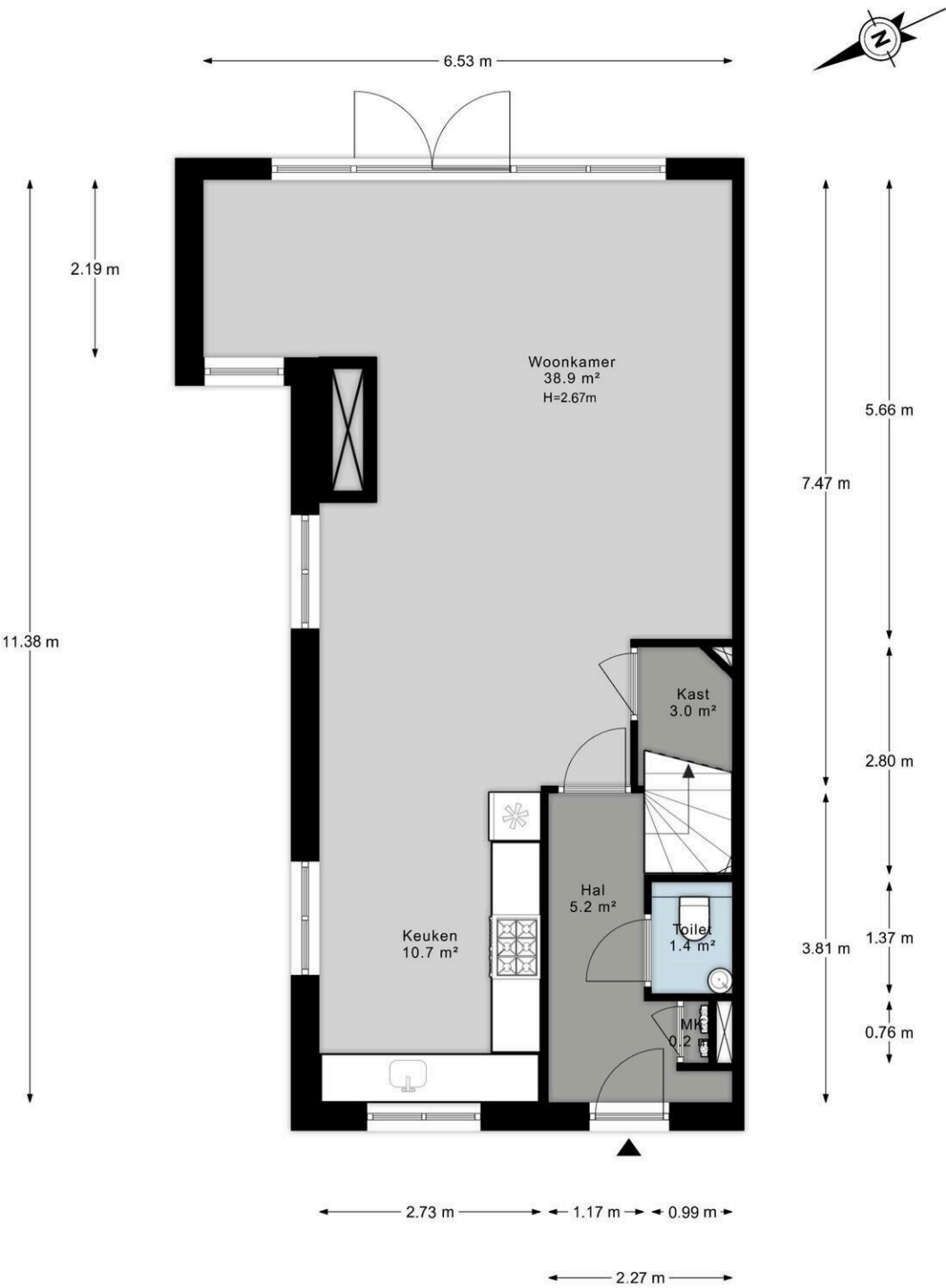




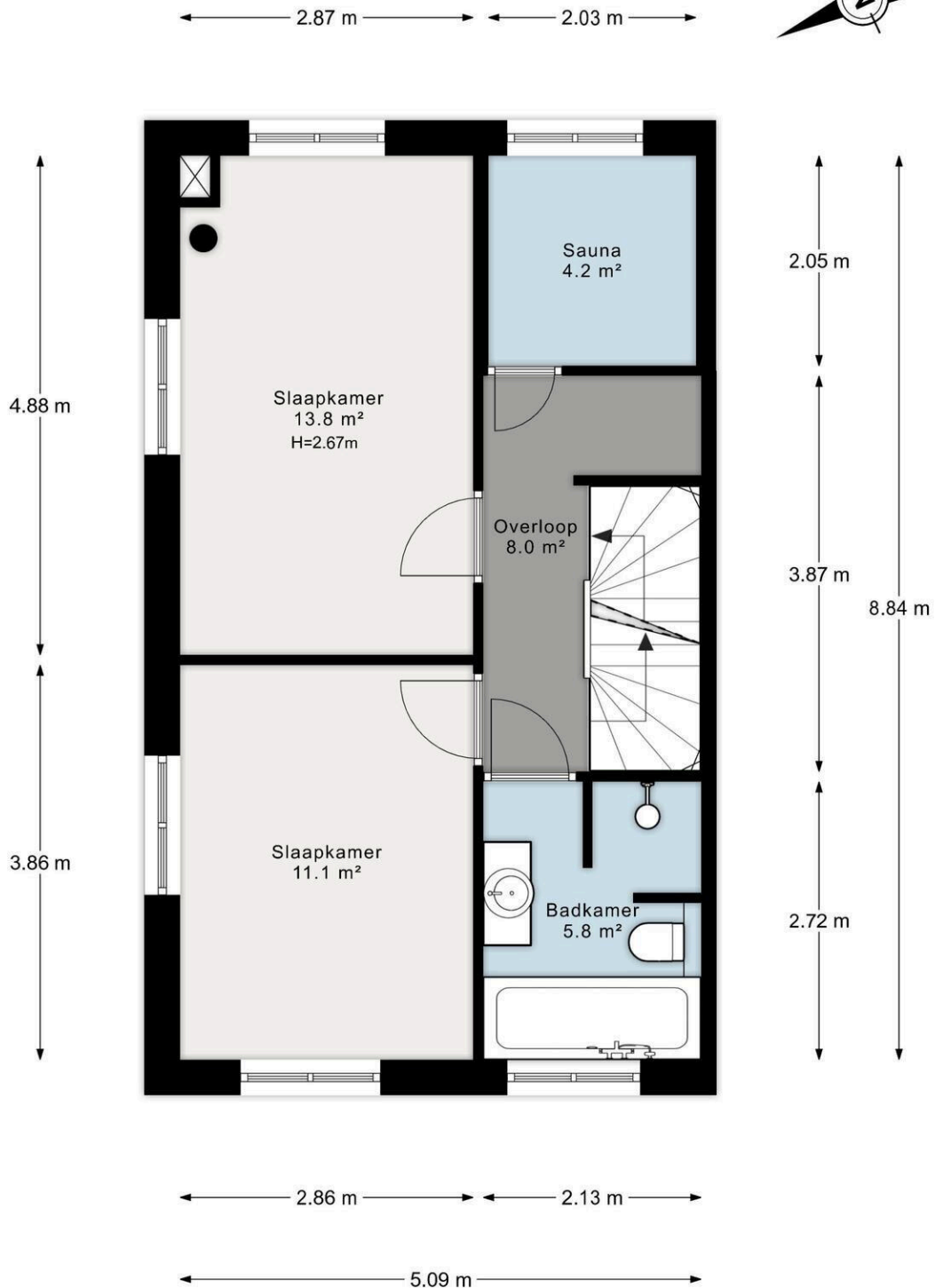




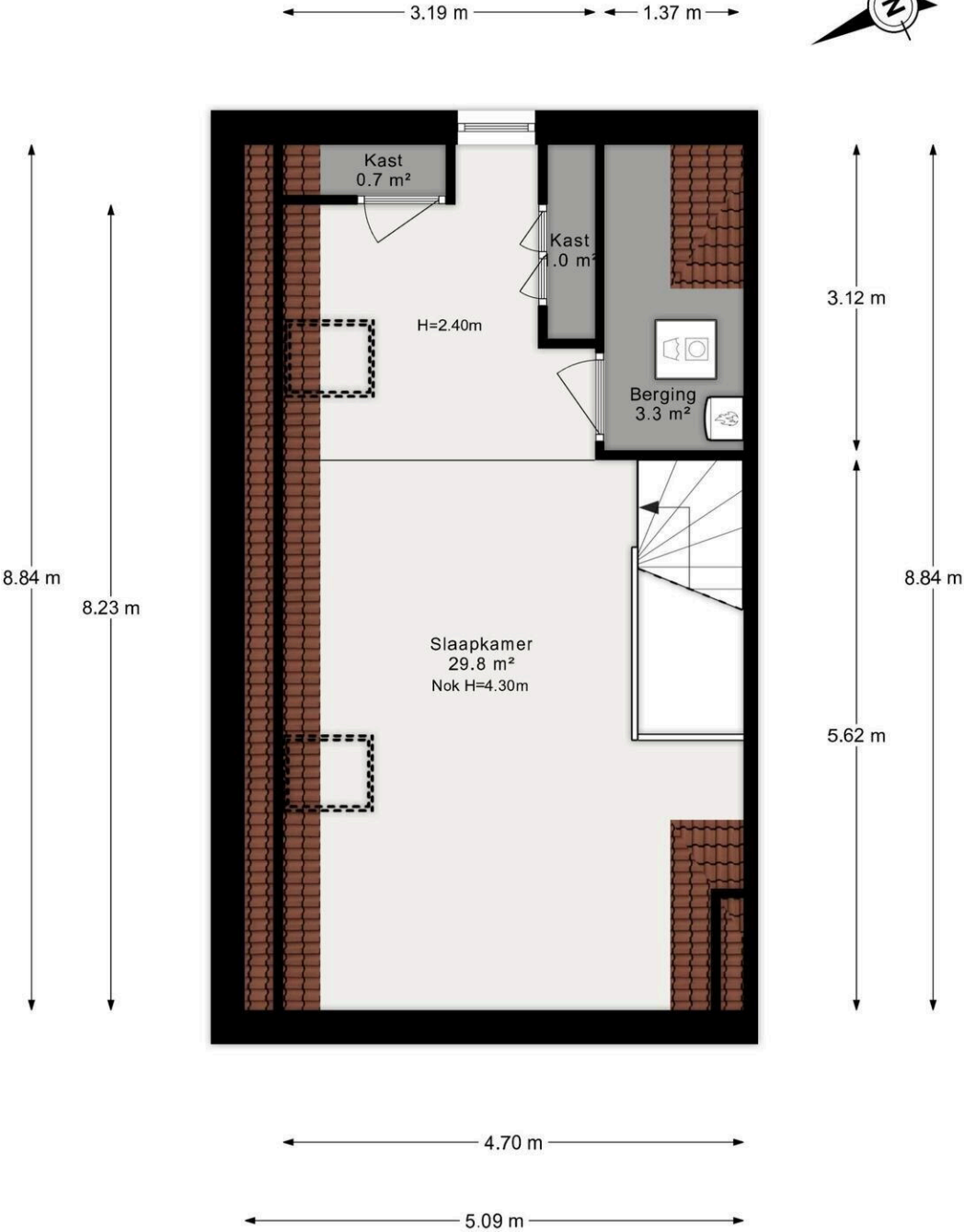
Oossaander Hoop 19, Amsterdam
Begane grond



Oossaander Hoop 19, Amsterdam
Eerste verdieping



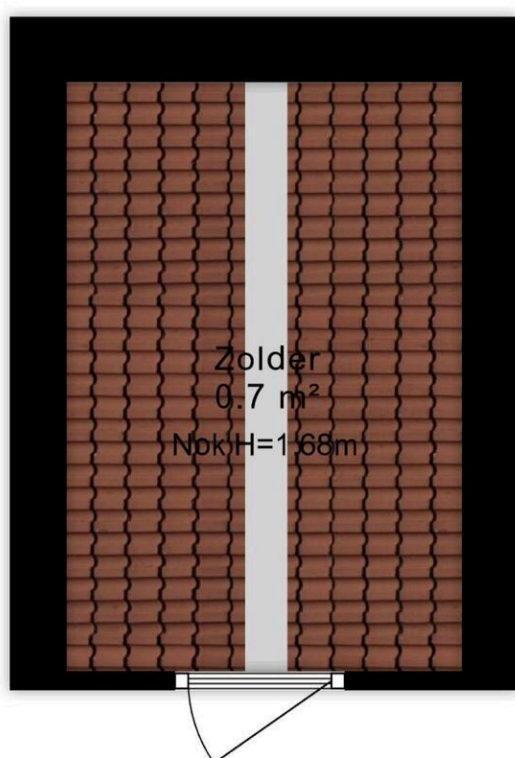
Oossaander Hoop 19, Amsterdam
Tweede verdieping



Oossaander Hoop 19, Amsterdam

Derde Verdieping

← 2.10 m →



3.12 m

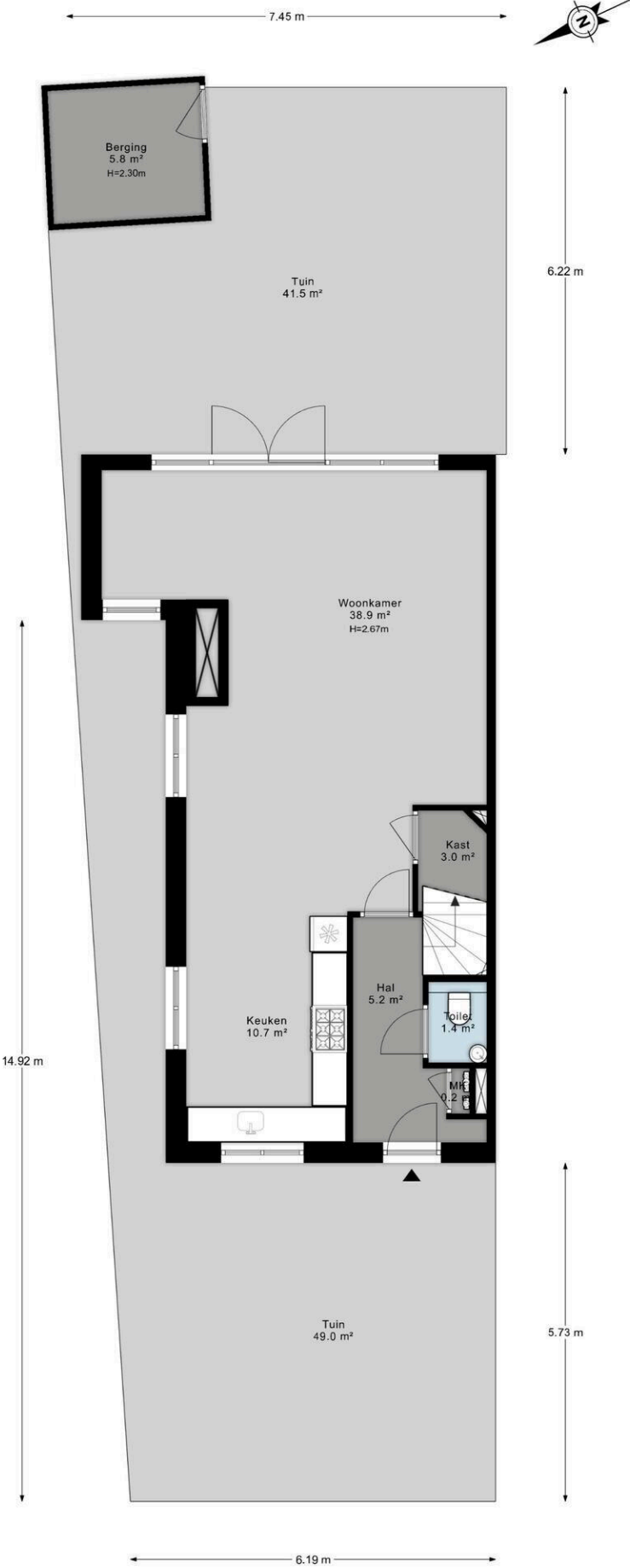
Oossaander Hoop 19, Amsterdam Berging

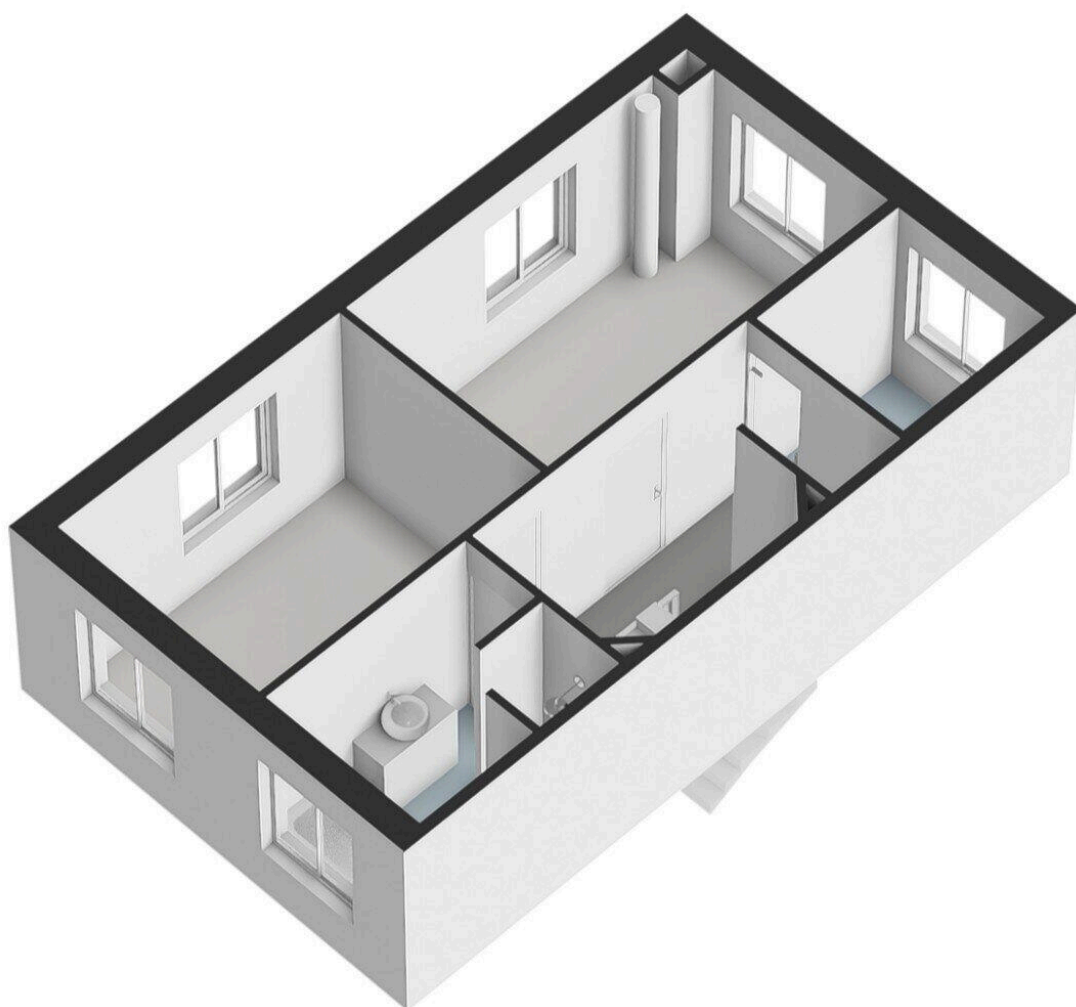
← 2.25 m →

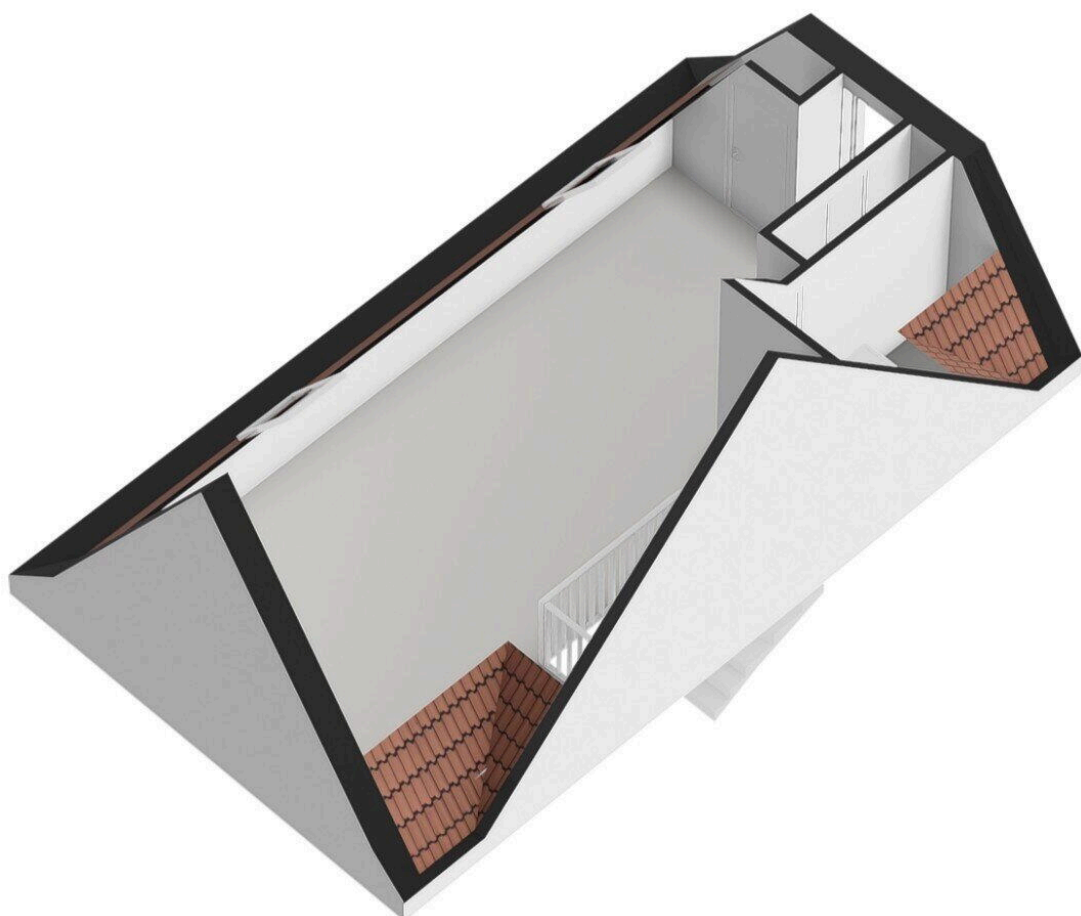


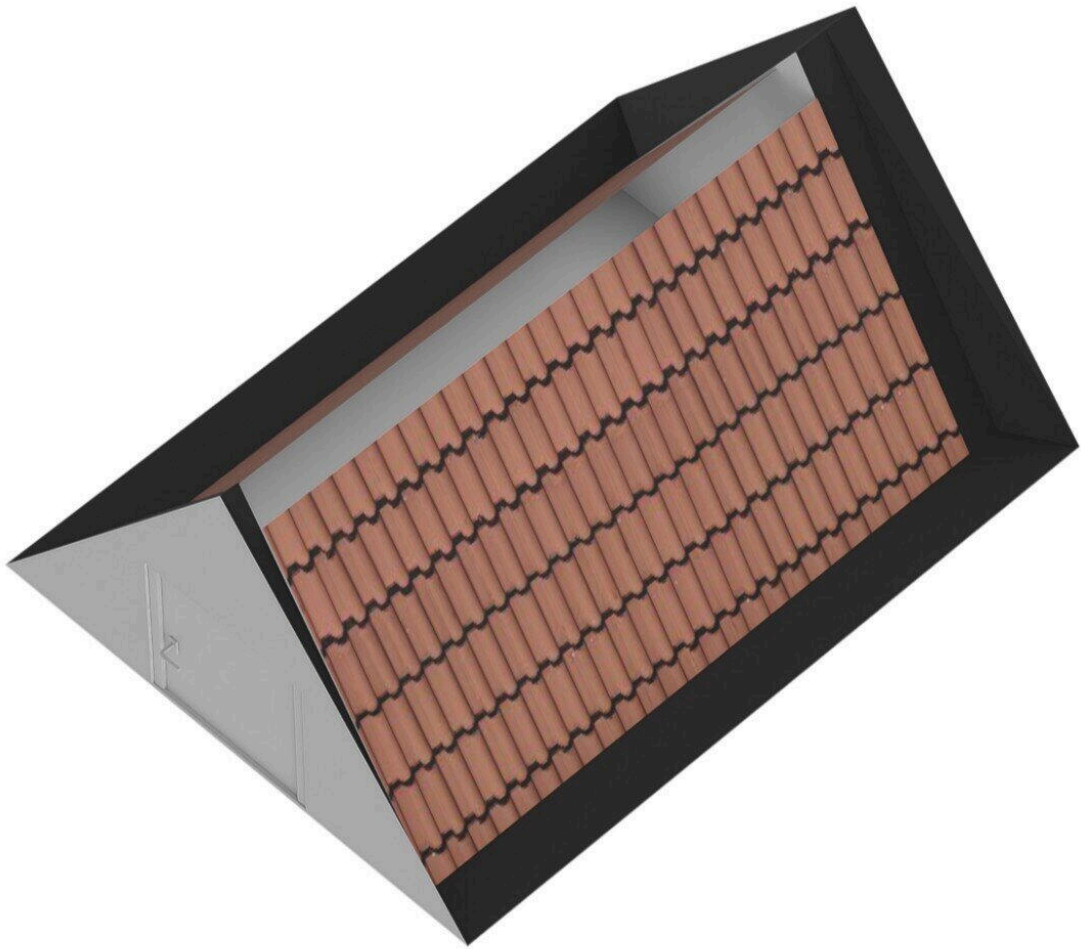
↑
2.57 m
↓

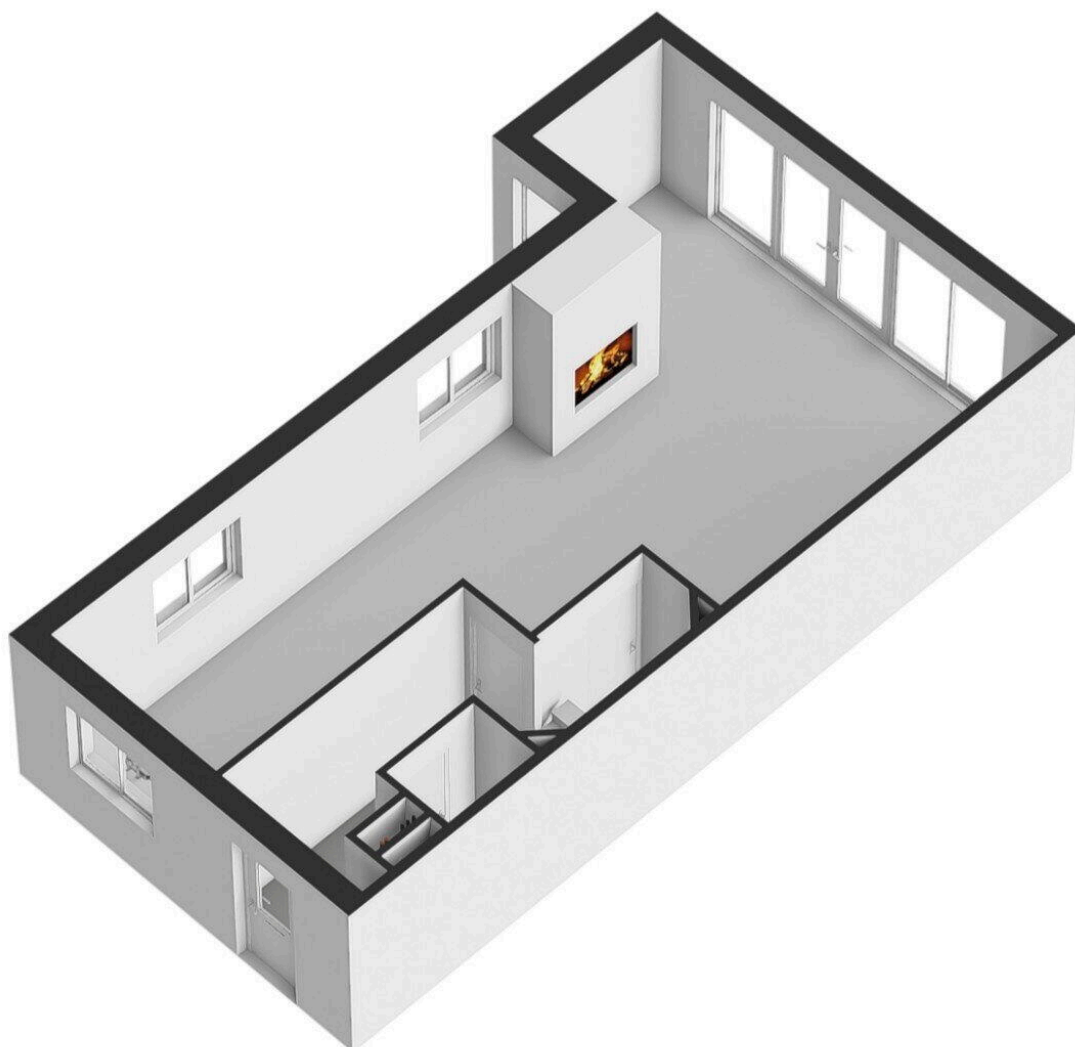
Oossaander Hoop 19, Amsterdam
Perceeltekening

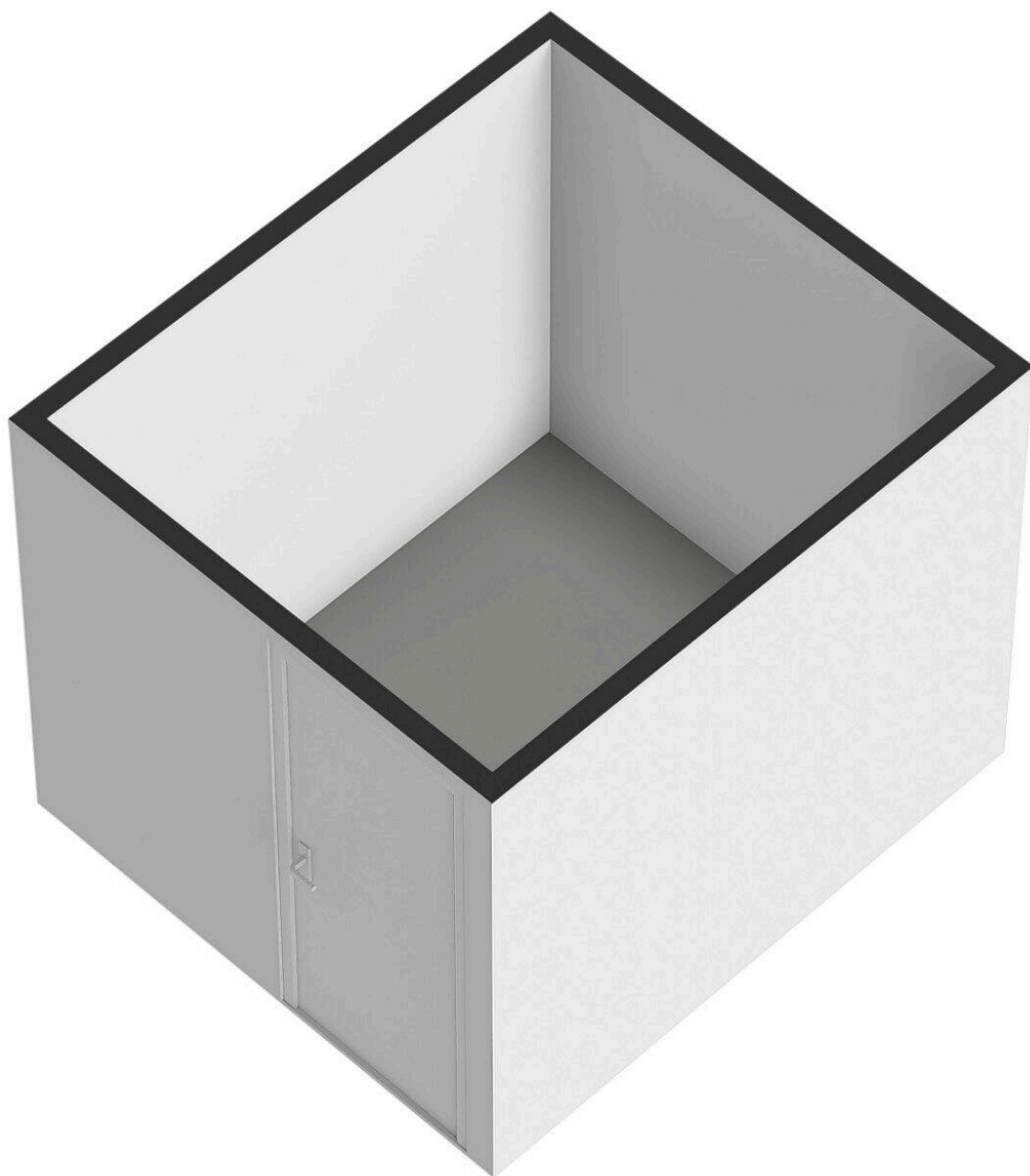


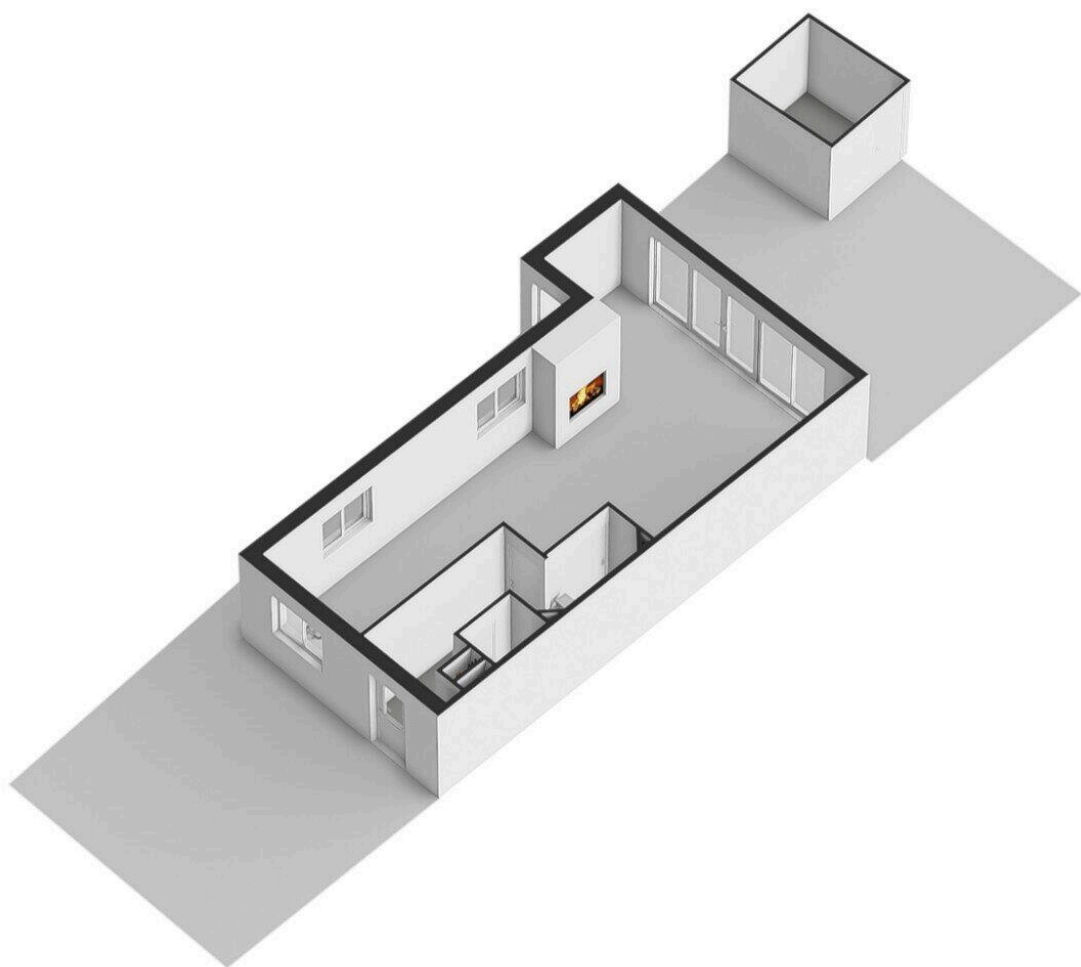






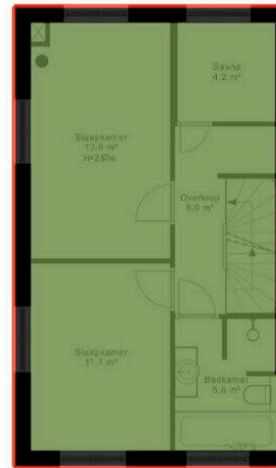




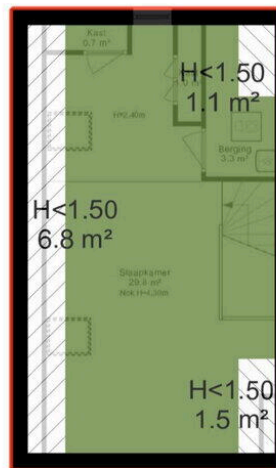




GO
61.1 m²



GO
44.7 m²



GO
35.7 m²



OI
0.7 m²



EB
5.8 m²

BVO

GO

OI

GGB

EB

AP

OBS

Oossaander Hoop 19

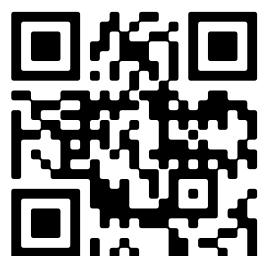
www.oossaanderhoop19.nl



Voorma & Millenaar makelaars

Amsterdamseweg 176
1182 HL, Amstelveen

www.voormamillenaar.nl
020 - 641 8694



📱 Scan Mij!