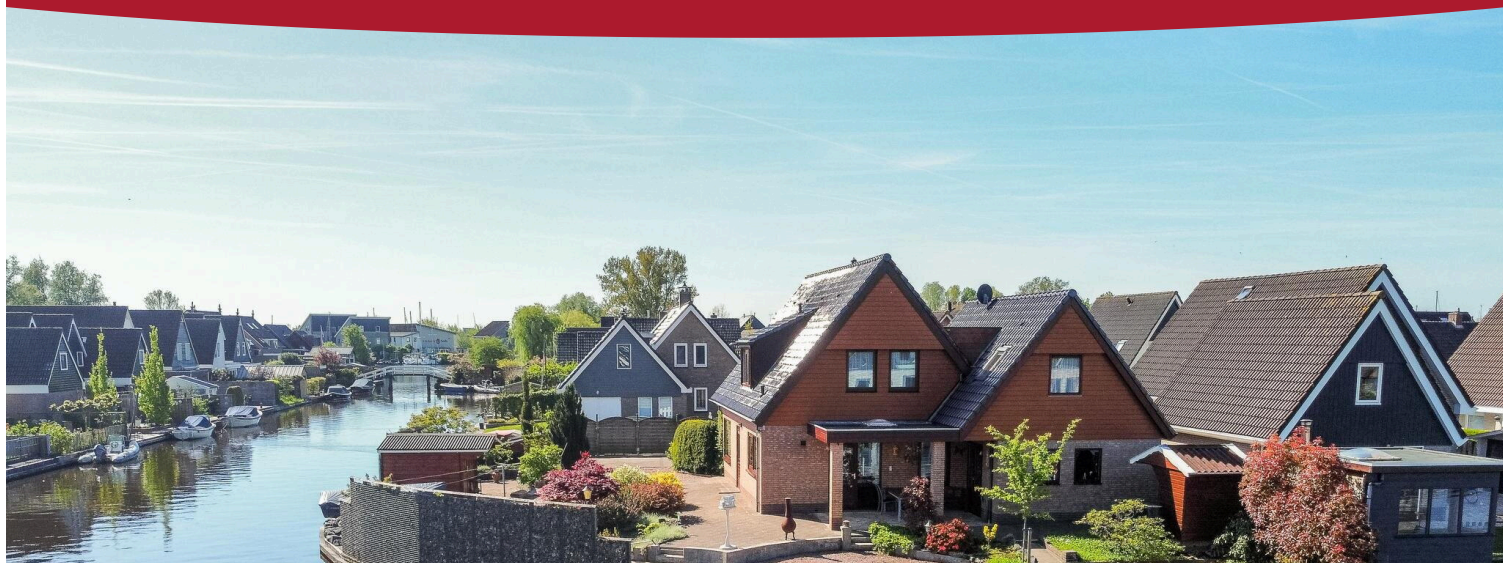


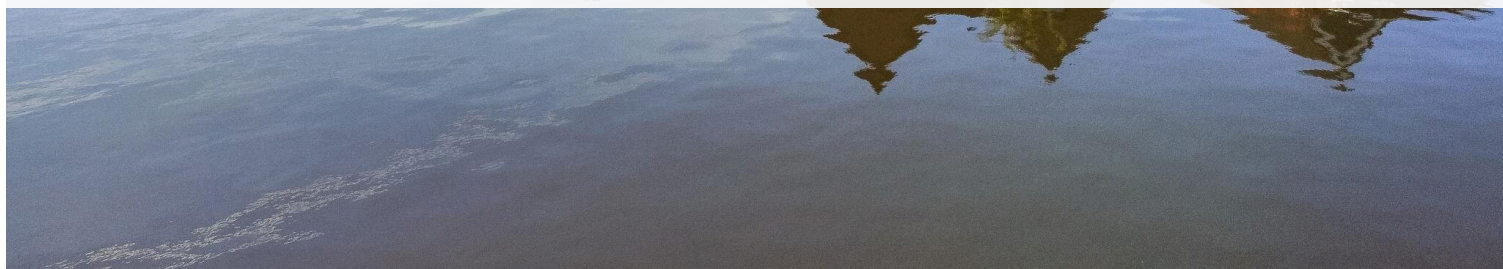
Heeg

Wite Muonts 29 | Vraagprijs € 698.000 k.k.

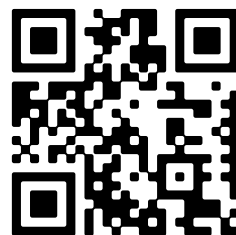


BESCHIKBAAR

WWW.WITEMUONTS29.NL



Type object:	Vrijstaande woning
Bouwjaar:	1989
Woonoppervlakte:	155 m ²
Perceeloppervlakte:	669 m ²
Inhoud:	623 m ³
Aantal kamers:	4 kamers (3 slaapkamers)
Website:	www.witemuonts29.nl



Omschrijving

Wite Muonts 29, 8621 DK Heeg

's Morgens wakker worden met het gesnater van de eenden, je krantje uit de brievenbus, kopje koffie, croissantje, en dan naar je terras aan het water. "Zullen we vanmiddag gaan varen"? Vraag je. Picknickmand inpakken, lekkere hapjes en drankjes, en dan aan boord en richting Heegermeer. Een droom? Jazeker. Maar met deze woning kan je droom uitkomen. Welkom aan de Wite Muonts!

Bij aankomst parkeer je je auto op je eigen oprit. Via de entree kom je in de woonkamer en keuken. Deze geven je zicht op je tuin en het water rondom. Er is een ruime garage, groot genoeg voor je auto of een werkbank.

Op de verdieping vind je een ruime slaapkamer met balkon aan de voorzijde, een kleinere slaapkamer aan de achterzijde, een badkamer en een balzaal boven de garage. Wat een ruimte en wat een mogelijkheden. Opsplitsen in meerdere slaapkamers, een atelier, een kantoor, noem maar op. En voor de spullen die je voorlopig niet nodig hebt zijn er drie bergzolders.

En dan de tuin. Op een hoek, dus bijna rondom water. Een enorme aanlegsteiger, een tuinhuisje en je eigen boothelling. Watersporters, zien jullie je hier al wonen?

Vrijwel alle gevelbekleding is van kunststof, dus weinig schilderwerk.

Voor meer info bekijk ook even de video en de eigen website van deze woning. En ben je dan helemaal om wacht dan niet langer maar bel of mail ons voor een afspraak. We laten deze beleving graag aan je zien. Tot ziens!

Kenmerken

Vraagprijs:	€ 698.000 k.k.
Aanvaarding:	In overleg

Bouw

Object type:	Eengezinswoning, vrijstaande woning
Soort bouw:	Bestaande bouw
Bouwjaar:	1989
Soort dak:	Zadeldak

Oppervlakte en inhoud

Woonoppervlakte:	155 m²
Perceeloppervlakte:	669 m²
Inhoud:	623 m³
Overige inpandige ruimte:	29 m²
Gebouwgebonden buitenruimte:	5 m²

Indeling

Aantal kamers:	4 kamers (3 slaapkamers)
Aantal badkamers:	1 badkamer
Badkamervoorzieningen:	Ligbad, toilet, douche, dubbele wastafel
Aantal woonlagen:	2 woonlagen

Energie

Energielabel:	B
Isolatie:	Dakisolatie, muurisolatie, vloerisolatie, dubbel glas
Verwarming:	Cv-ketel
Warm water:	Cv-ketel
Cv ketel:	Awb combiketel gas gestookt uit 2007 (eigendom)

Buitenruimte

Tuin:	Achtertuint, voortuin, zijtuin
Ligging tuin:	Gelegen op het zuidoosten

Bergruimte

Schuur berging:	Vrijstaande houten berging
Soort parkeergelegenheid:	Openbaar parkeren, op eigen terrein

Garage

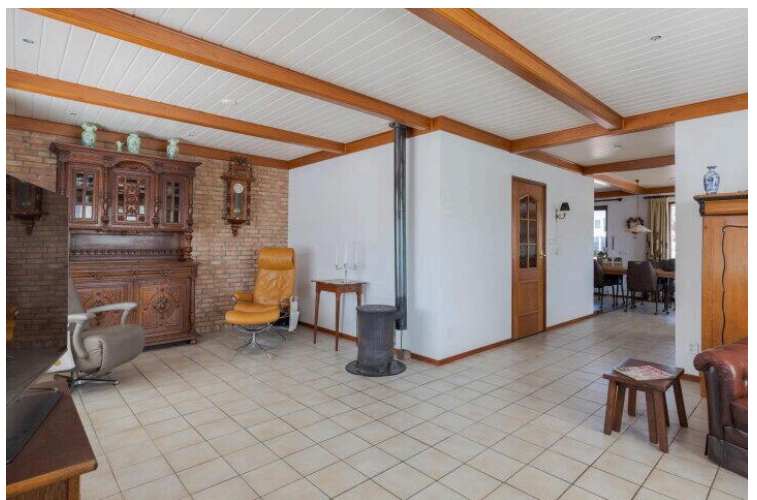
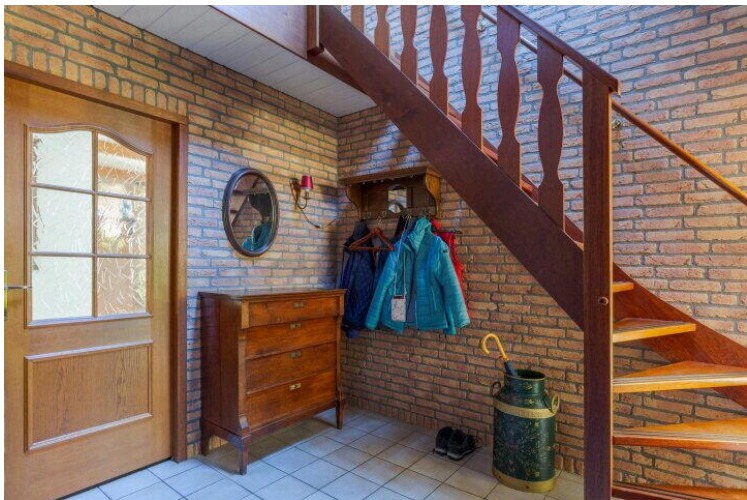
Soort garage:	Aangebouwd steen
Capaciteit garage:	1 auto
Voorzieningen garage:	Verwarming, elektra

Op de kaart

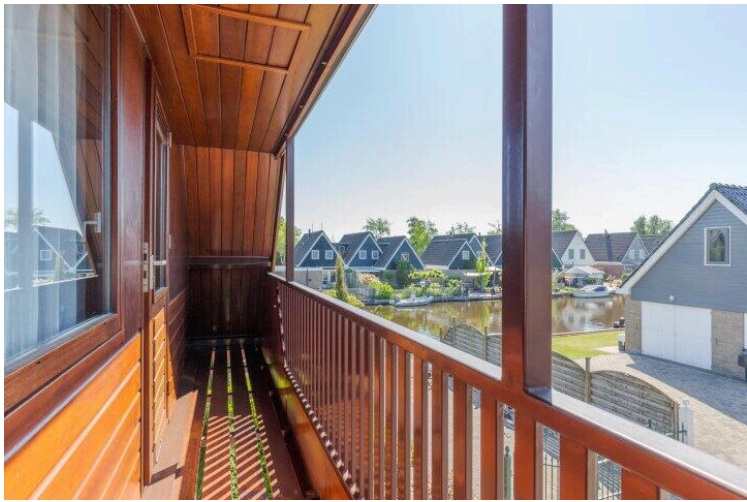


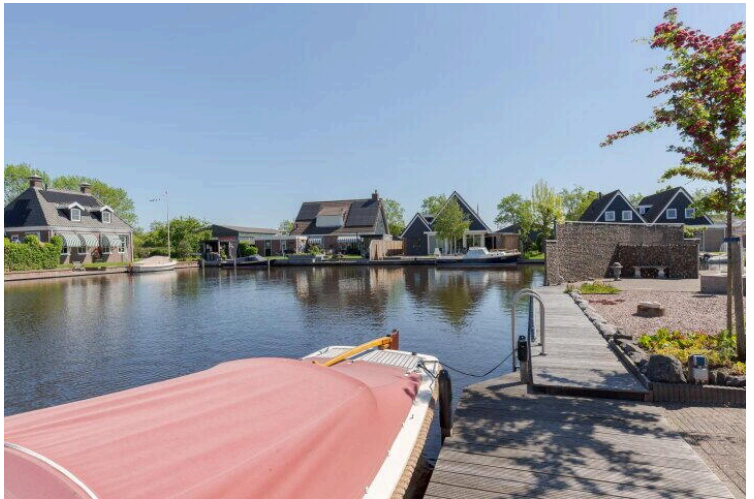
Op de kaart

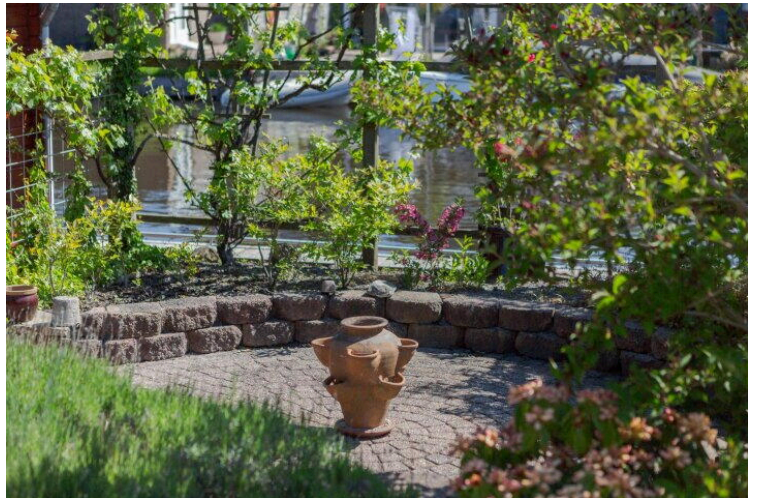
















**Deze plattegronden zijn opgemaakt voor indicatieve doeleinden.
Hieraan kunnen geen rechten worden ontleend.**



Deze plattegronden zijn opgemaakt voor indicatieve doeleinden.
Hieraan kunnen geen rechten worden ontleend.

Wite Muonts 29

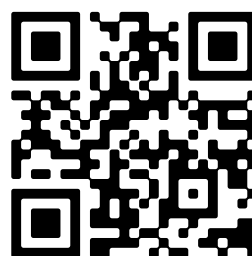
www.witemuonts29.nl



Kuperus Heeringa Makelaardij

Galamagrecht 33
8651 EC, IJlst

www.kuperusheeringa.nl
0515 - 335 768



📱 Scan Mij!