



[www.jisperveldstraat29.nl](http://www.jisperveldstraat29.nl)

Voor meer informatie



- 🏠 Jisperveldstraat 29, Amsterdam
- 💶 Vraagprijs: € 625.000 k.k.
- 🏠 Woonoppervlakte: 123 m²
- 🛏️ Kamers: 4 kamers (3 slaapkamers)
- 🌱 Energielabel: C



📱 Scan Mij!

# Omschrijving

**Jisperveldstraat 29, 1024 AA Amsterdam**

\*ENGLISH TEXT BELOW\*

JISPERVELDSTRAAT 29

## OMSCHRIJVING

Zeer royaal en hoogwaardig afgewerkt vierkamerappartement van maar liefst 123 m<sup>2</sup>, met een zonnig balkon van 18 m<sup>2</sup>, drie ruime slaapkamers, twee badkamers én eeuwigdurend afgekochte erfpacht! Het appartement is gelegen in het groene Baanackerspark en werd in 2021 volledig gerenoveerd en uitstekend geïsoleerd. Het maakt deel uit van een financieel gezonde en actieve VvE met een sluitend meerjarenonderhoudsplan. De ligging is ideaal: rustig en omgeven door groen, maar op korte afstand van winkelcentra Boven 't IJ, het Purmerplein en Waterlandplein, metrostation Noord en de Ring A10. Parkeren kan direct voor de deur. Kortom: een instap klaar, ruim appartement op een groene en goed bereikbare locatie, op fietsafstand van alles wat Amsterdam te bieden heeft!

## INDELING (zie plattegrond + alternatief)

Via de verzorgde entree op de begane grond wordt middels de lift of de trap het appartement op de tweede verdieping bereikt. Vervolgens de hal van het appartement met toegang tot alle vertrekken, een bergkast en een separaat toilet. De zeer ruime en lichte woonkamer is verdeeld in een "woonkeuken" gedeelte en een zitgedeelte. De open keuken is voorzien van inbouwapparatuur van het merk SMEG, te weten: een oven, vaatwasmachine, koelkast, vriezer, afzuigkap en een 4-pits inductie kookplaat. De woonkamer heeft directe toegang tot het zonnige balkon gelegen op het zuidwesten en uitkijkend op het park. Het balkon van 18m<sup>2</sup> strekt zich uit over de volle breedte van het appartement en beschikt over een elektrisch bedienbare zonneschermb. Daarnaast zijn er drie zeer goed bemeten slaapkamers aanwezig, waarvan één met een eigen badkamer voorzien van wastafelmeubel en inloofdouche. De tweede badkamer is uitgerust met een dubbel wastafelmeubel, tweede toilet, wasmachine aansluiting en nog een aparte inloofdouche. De grote slaapkamer aan de voorzijde kan eventueel opgedeeld worden in twee kleinere slaapkamers, zie alternatieve plattegrond. Door het gehele appartement ligt een fraaie eikenhout lamelparket vloer. En op de begane grond beschikt het appartement nog over een ruime privé berging.

## OMGEVING

Het appartement ligt in Amsterdam-Noord, nabij het Buikslotermeerplein en is omgeven door het groen van het Baanackerspark. Vanwege de ligging aan het park en het ontbreken van een direct aangrenzende autoweg hoor je voornamelijk vogels en het ruizen van de bomen. De pittoreske dorpjes Durgerdam, Zunderdorp en Ransdorp zijn binnen 10-15 minuten fietsen bereikbaar. Amsterdam-Noord is al jaren een bruisend stadsdeel met tal van culinaire - en culturele hotspots zoals het Eye Filmmuseum, de Nxt museum, Pllek, Bacalar, café restaurant metro, Café Modern, Café Keppler, SkateCafé, De Hangar, Hotel De Goudfazant en het NDSM-terrein. Qua bereikbaarheid zit je hier perfect: metrostation Noord ligt op slechts 5 minuten fietsen, bushaltes bevinden zich op loopafstand, en ook de pont naar het centrum is dichtbij. Met de auto bent je in 5 minuten op de Ring A10. Een ideale combinatie van groen wonen en



snelle toegang tot het centrum van Amsterdam én het buitengebied / uitvalswegen.

## BIJZONDERHEDEN

- energielabel C
- bouwjaar 1967
- oplevering kan snel
- liftinstallatie aanwezig
- zeer rustige ligging in het groen
- erfpacht eeuwigdurend afgekocht!
- zeer actieve en financieel gezonde VvE
- ruime separate berging op begane grond
- blokverwarming voorschot € 75 per maand
- volledig en hoogwaardig gerenoveerd in 2021
- mogelijkheid om een 4e slaapkamer te creëren
- warmwater middels nieuwe zoutwaterboiler (300 ltr)
- ideaal gelegen m.b.t. groen, uitvalswegen, ov en winkels
- loopafstand van Purmerplein / Waterlandplein / Boven 't IJ
- ideale indeling met drie goede slaapkamers / twee badkamers
- riant zonnig balkon op het zuidwesten met uitzicht op het park
- VvE bestaat 66 woningen en 22 garages, allen in particulier bezit
- volledig geïsoleerd inclusief dubbele beglazing in houten kozijnen
- parkeren voor de deur met vergunning, geen wachttijd 2 vergunningen mogelijk

Deze informatie is door ons met de nodige zorgvuldigheid samengesteld. Onzerzijds wordt echter geen enkele aansprakelijkheid aanvaard voor enige onvolledigheid, onjuistheid of anderszins, dan wel de gevolgen daarvan. Alle opgegeven maten en oppervlakten zijn slechts indicatief.

\*ENGLISH TEXT\*

JISPERVELDSTRAAT 29

## DESCRIPTION

Exceptionally spacious and high-quality finished four-room apartment of no less than 123 m<sup>2</sup>, featuring a sunny 18 m<sup>2</sup> balcony, three generous bedrooms, two bathrooms, and perpetual leasehold already bought off! The apartment is located in the green surroundings of Baanackerspark and was fully renovated and excellently insulated in 2021. It is part of a financially sound and active homeowners' association (VvE) with a solid multi-year maintenance plan. The location is ideal: peaceful and surrounded by greenery, yet close to the shopping centers Boven 't IJ, Purmerplein, and Waterlandplein, Metro Station Noord, and the A10 Ring Road. Parking is available right in front of the building. In short: a turn-key, spacious apartment in a green and well-connected area, just a short bike ride from everything Amsterdam has to offer!

## LAYOUT (see floor plan + alternative)

Via the well-maintained main entrance on the ground floor, you can reach the apartment on the second floor by elevator or stairs. The hallway provides access to all rooms, a storage closet, and a separate

toilet. The very spacious and bright living room is divided into an open kitchen and a sitting area. The kitchen is equipped with built-in appliances from SMEG, including an oven, dishwasher, refrigerator, freezer, extractor hood, and a 4-burner induction hob. From the living room, you have direct access to the sunny southwest-facing balcony overlooking the park. The 18 m<sup>2</sup> balcony spans the full width of the apartment and features an electrically operated sunshade. There are three generously sized bedrooms, one of which has its own en-suite bathroom with a vanity and walk-in shower. The second bathroom is fitted with a double vanity, a second toilet, a walk-in shower, and a washing machine connection. The large bedroom at the front can optionally be split into two smaller bedrooms (see alternative layout). A beautiful oak engineered wood floor runs throughout the entire apartment. Additionally, the apartment includes a spacious private storage room on the ground floor.

## SURROUNDINGS

The apartment is located in Amsterdam-Noord, near Buikslotermeerplein, and is surrounded by the greenery of Baanakkerspark. Thanks to its location directly by the park and the absence of a nearby main road, you mainly hear birdsong and rustling trees. The picturesque villages of Durgerdam, Zunderdorp, and Ransdorp are all reachable within a 10-minute bike ride. Amsterdam-Noord has been a vibrant and rapidly developing area for years, filled with culinary and cultural hotspots such as the Eye Filmmuseum, Nxt Museum, P!lek, Bacalar, Café Restaurant Metro, Café Modern, Café Keppler, SkateCafé, De Hangar, Hotel De Goudfazant, and the NDSM Wharf. Accessibility is excellent: Metro Station Noord is just a 5-minute bike ride away, bus stops are within walking distance, and the ferry to the city center is also nearby. By car, you can reach the A10 Ring Road within 5 minutes. A perfect combination of green living with quick access to central Amsterdam and the surrounding countryside.

## DETAILS

- energy label: C
- elevator available
- quick delivery possible
- very quiet, green location
- year of construction: 1967
- option to create a 4th bedroom
- leasehold perpetually bought off
- very active and financially healthy VvE
- block heating advance: €75 per month
- fully and high-quality renovated in 2021
- hot water via new saltwater boiler (300 liters)
- spacious private storage room on the ground floor
- large sunny southwest-facing balcony with park view
- fully insulated, including double glazing in wooden frames
- walking distance to Purmerplein / Waterlandplein / Boven 't IJ
- VvE consists of 66 residences and 22 garages, privately owned
- ideal layout with three good-sized bedrooms and two bathrooms
- ideally located near green spaces, highways, public transport, and shops
- parking in front of the building with a permit; no waiting time; two permits possible

This information has been compiled by us with the utmost care. However, we accept no liability whatsoever for any incompleteness, inaccuracies, or otherwise, nor for the consequences thereof. All stated dimensions and surface areas are indicative only.

## Kenmerken

|               |                        |
|---------------|------------------------|
| Vraagprijs:   | € 625.000 k.k.         |
| Aanvaarding:  | Per direct beschikbaar |
| Bijdrage vve: | € 296,56 per maand     |

## Bouw

|                   |   |
|-------------------|---|
| Object type:      | Galerijflat (appartement)   |
| Soort bouw:       | Bestaande bouw  |
| Bouwjaar:         | 1967  |
| Toegankelijkheid: | Toegankelijk voor mensen met een beperking en toegankelijk voor ouderen |
| Soort dak:        | Plat dak bedekt met bitumineuze dakbedekking                            |

## Oppervlakte en inhoud

|                              |        |
|------------------------------|--------|
| Woonoppervlakte:             | 123 m² |
| Inhoud:                      | 380 m³ |
| Externe bergruimte:          | 6 m²   |
| Gebouwgebonden buitenruimte: | 18 m²  |

## Indeling

|                        |   |
|------------------------|---|
| Aantal kamers:         | 4 kamers (3 slaapkamers)  |
| Aantal badkamers:      | 2 badkamers en 1 apart toilet                                   |
| Badkamervoorzieningen: | Dubbele wastafel, 2 inloofdouches, toilet, en 2 wastafelmeubels |
| Aantal woonlagen:      | 1 woonlaag  |
| Voorzieningen:         | Buitenzonwering, lift, mechanische ventilatie, en TV kabel      |

## Energie

|               |                                |
|---------------|--------------------------------|
| Energielabel: | C                              |
| Isolatie:     | Hr-glas en volledig geïsoleerd |
| Verwarming:   | Blokverwarming                 |
| Warm water:   | Elektrische boiler             |

## Buitenruimte

|                   |   |
|-------------------|---|
| Ligging:          | Aan park, beschutte ligging, in woonwijk en vrij uitzicht |
| Balkon dakterras: | Balkon aanwezig   |

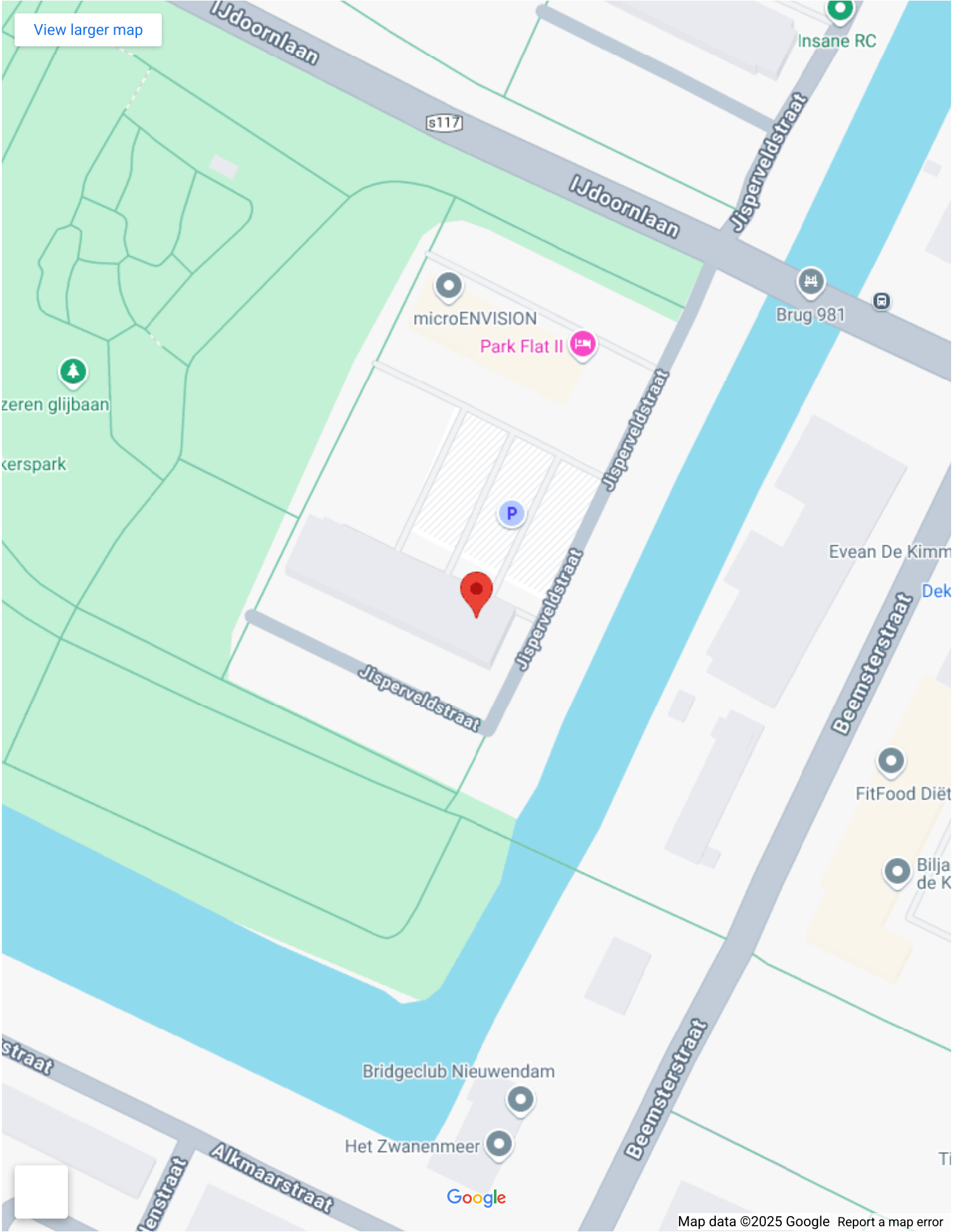
## Bergruimte

|                           |  |
|---------------------------|--|
| Schuur berging:           | Box  |
| Soort parkeergelegenheid: | Betaald parkeren, openbaar parkeren en parkeervergunningen |

## VvE Checklist

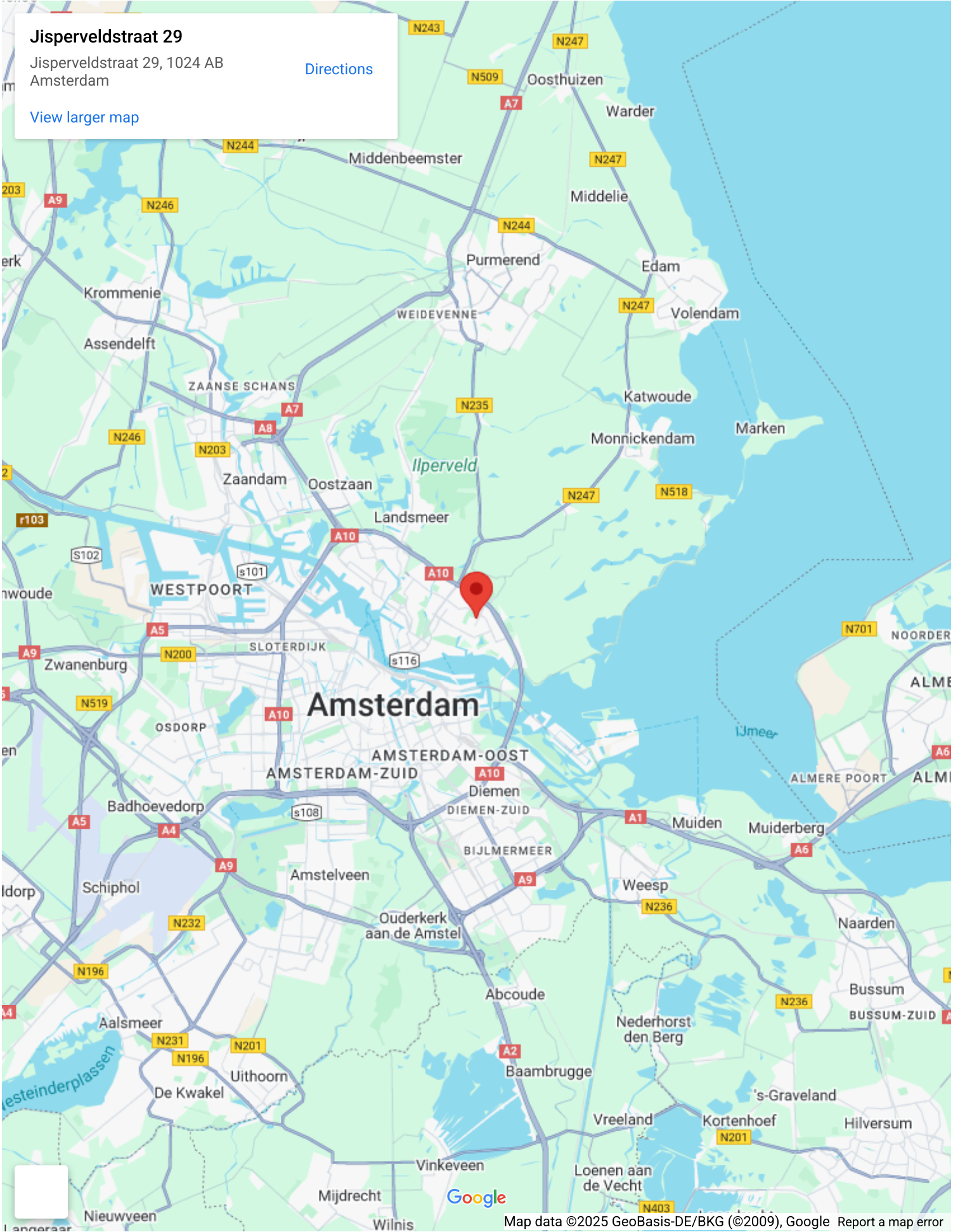
|                         |                         |
|-------------------------|-------------------------|
| Inschrijving kvk:       | Ja                      |
| Jaarlijkse vergadering: | Ja                      |
| Periodieke bijdrage:    | Ja (€ 296,56 per maand) |
| Reservefonds aanwezig:  | Ja                      |
| Onderhoudsplan:         | Ja                      |
| Opstalverzekering:      | Ja                      |

# Op de kaart





# Op de kaart



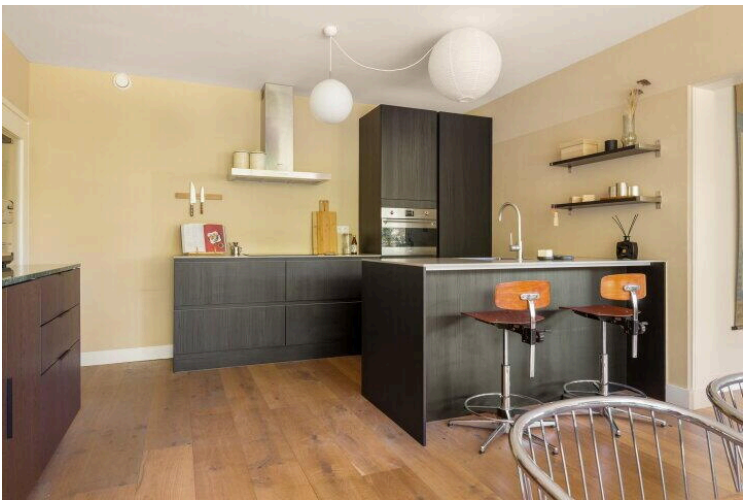
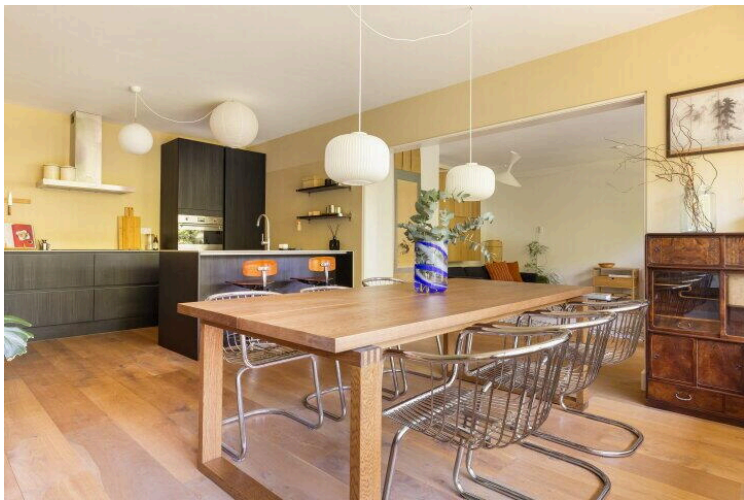
Jisperveldstraat 29

Jisperveldstraat 29, 1024 AB  
Amsterdam

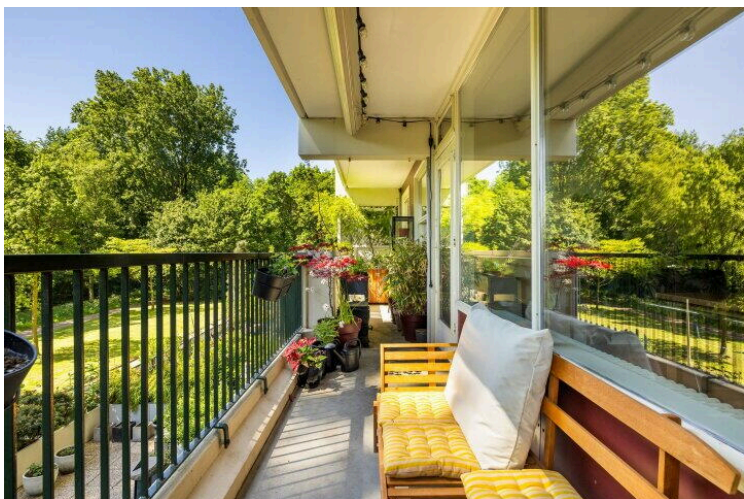
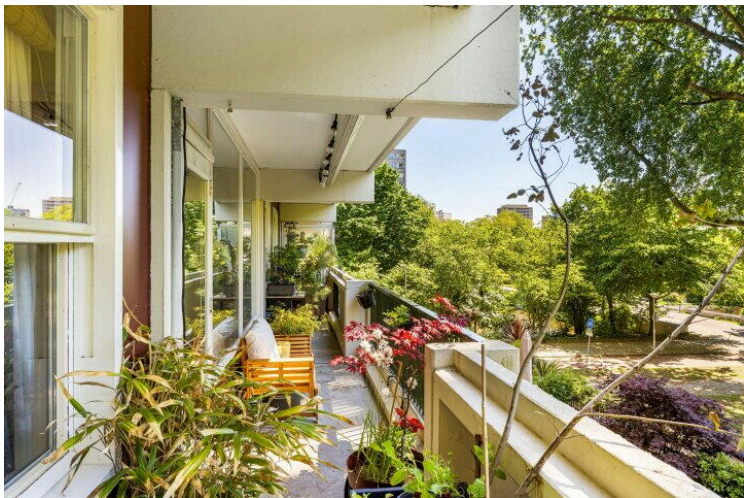
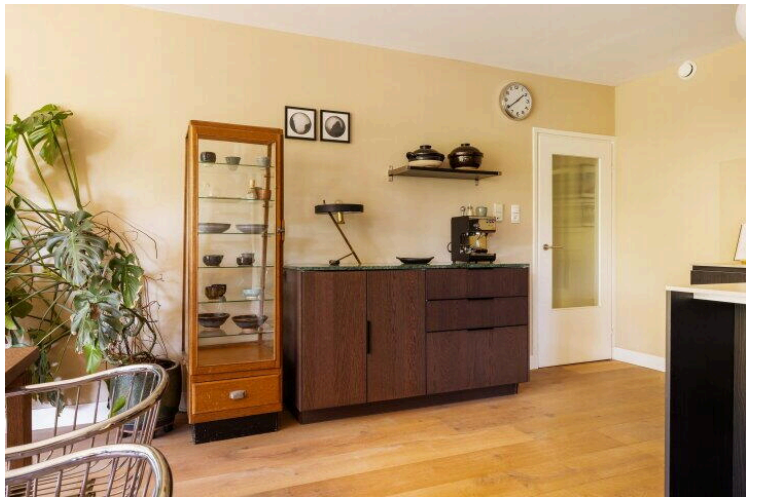
[Directions](#)

[View larger map](#)

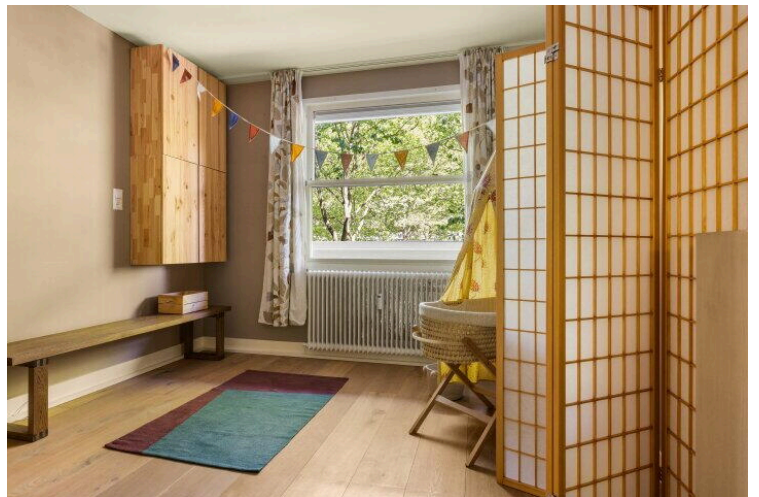
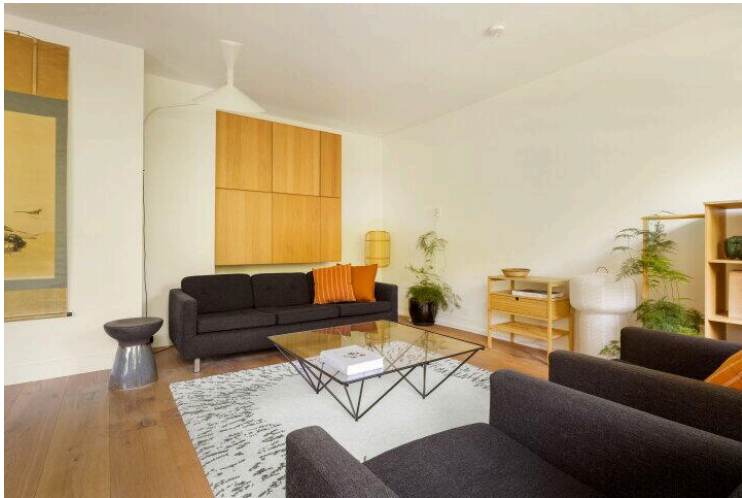




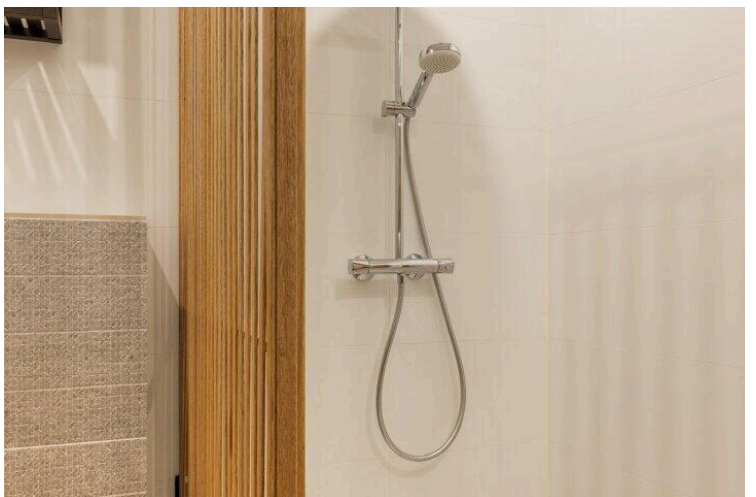
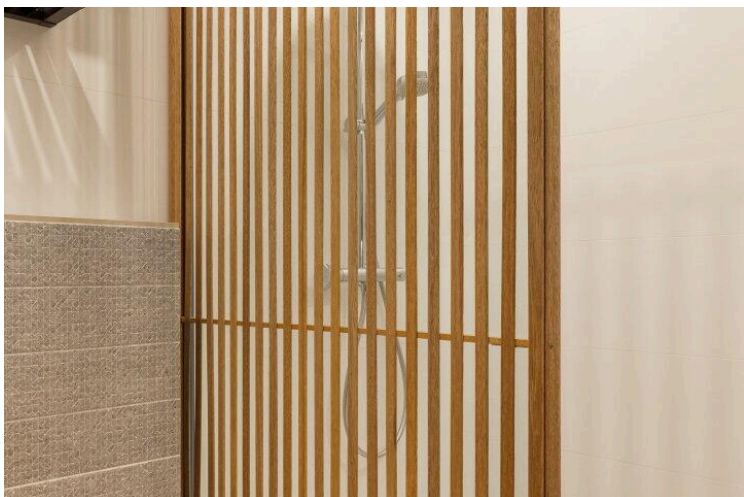
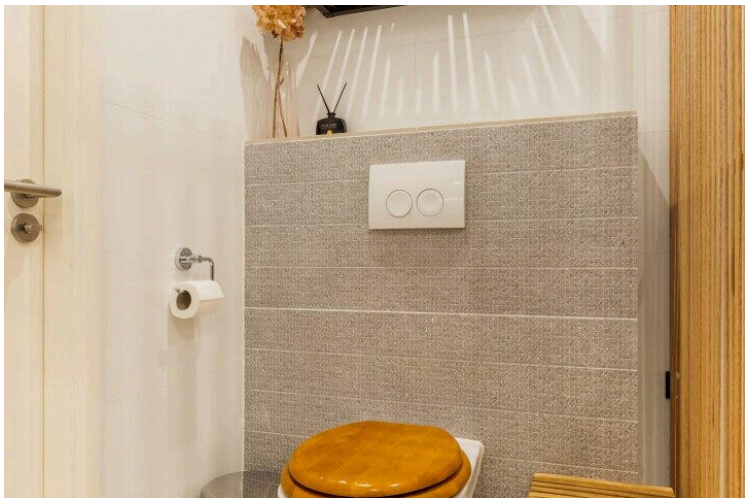
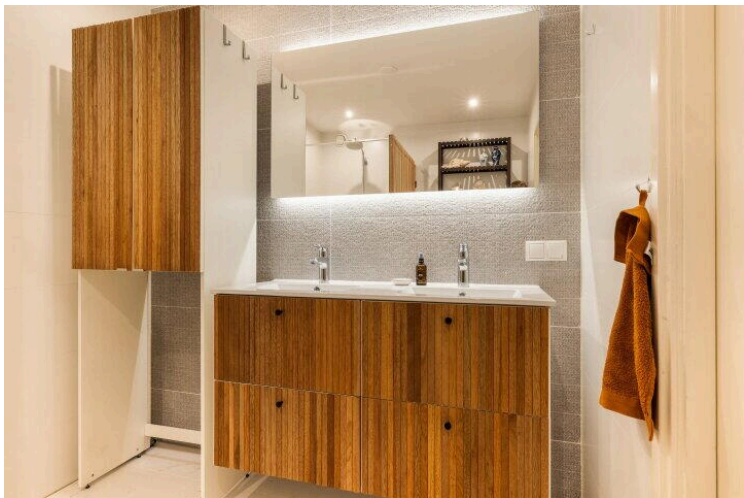
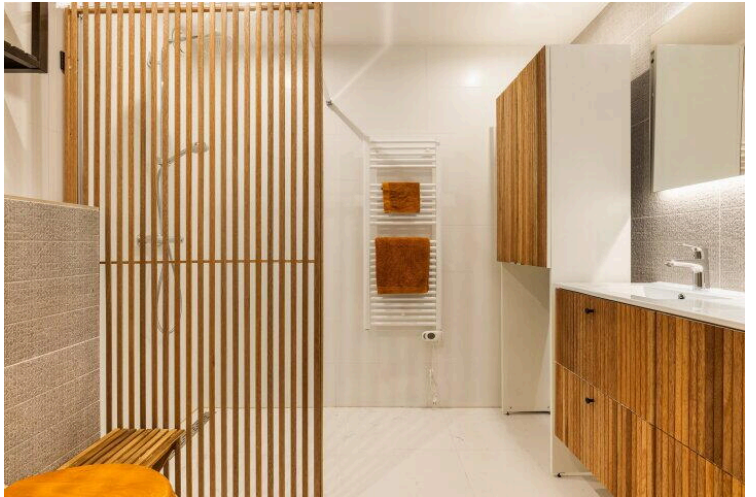
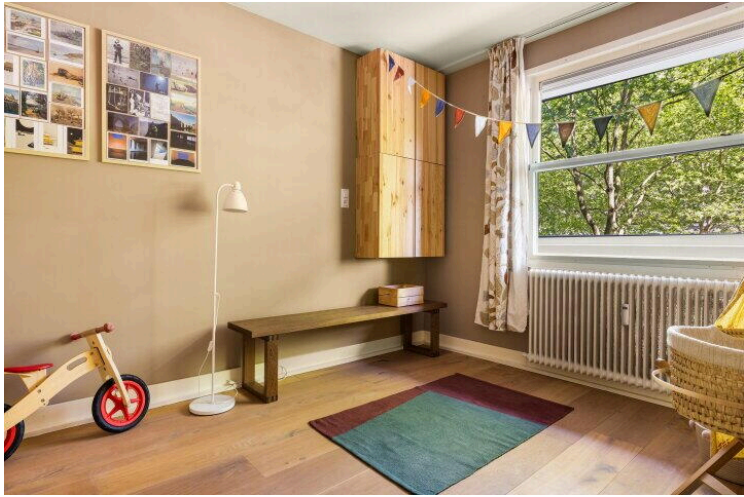




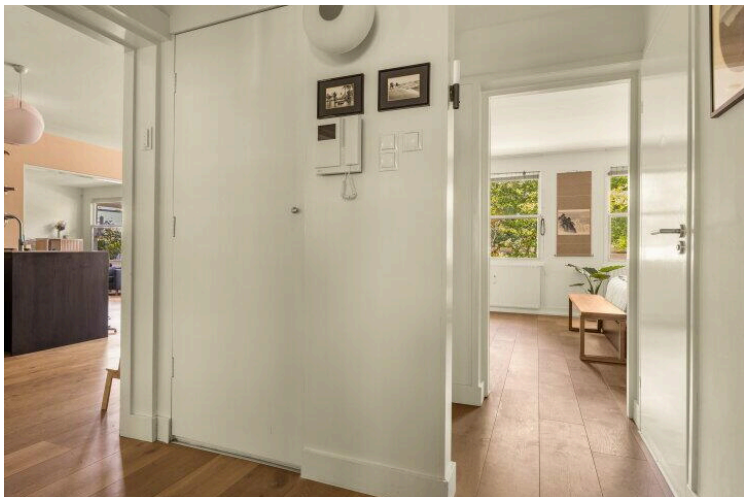
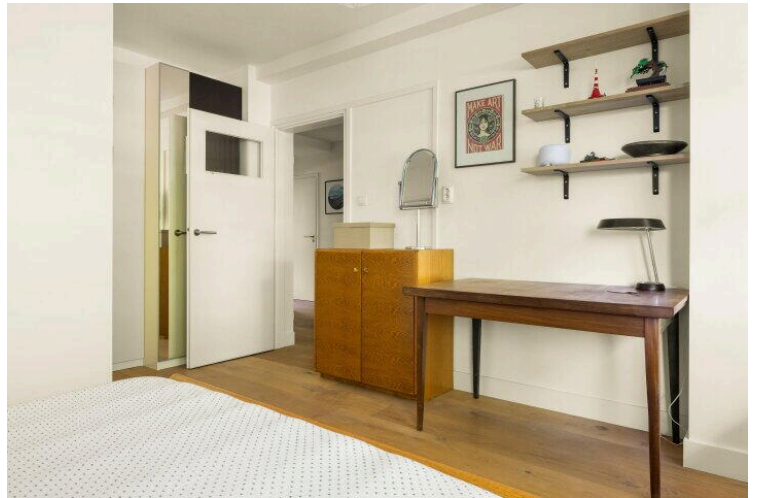
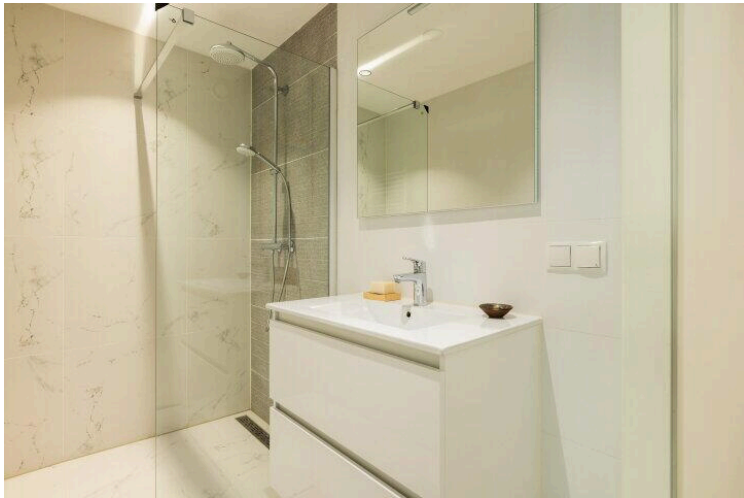
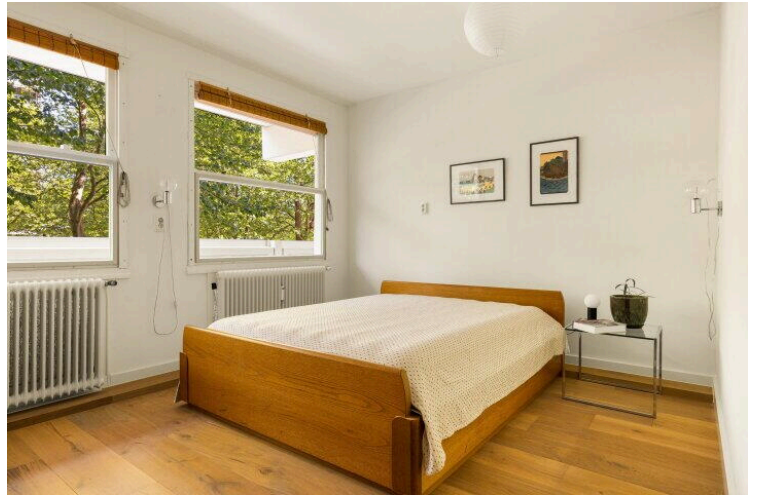
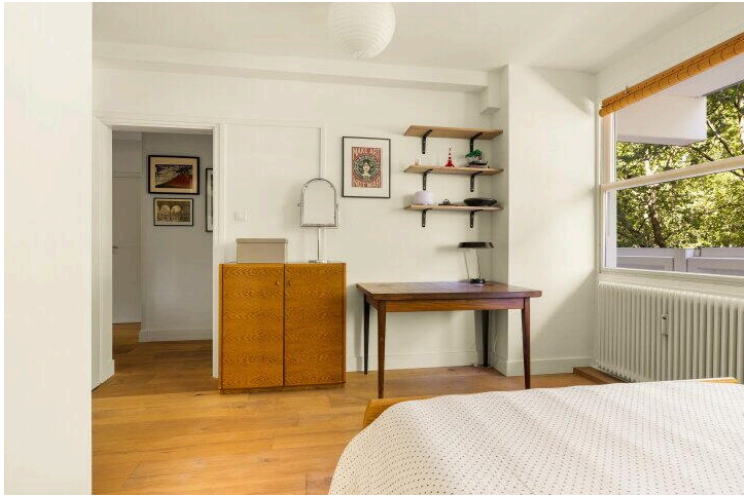




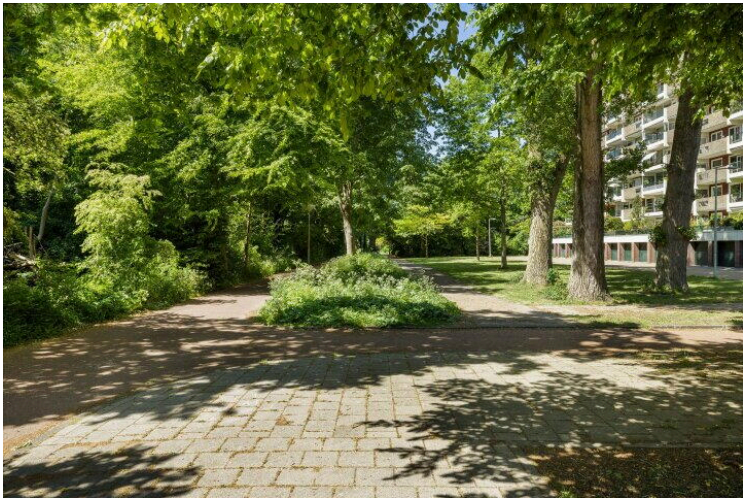
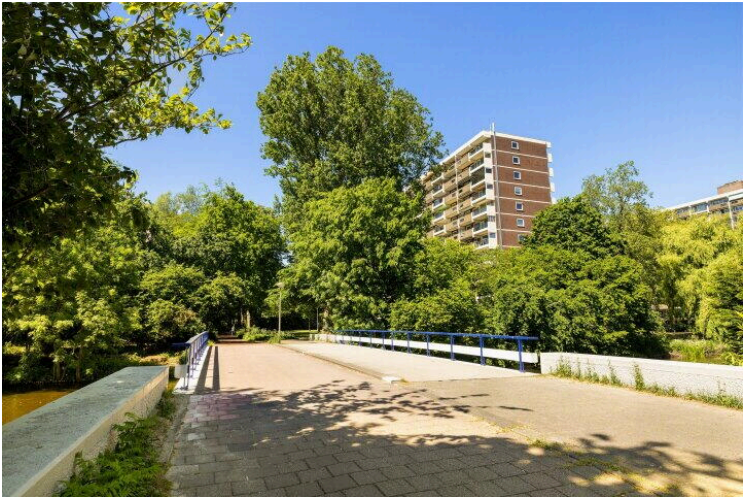












Jisperveldstraat 29 - Amsterdam  
Tweede Verdieping



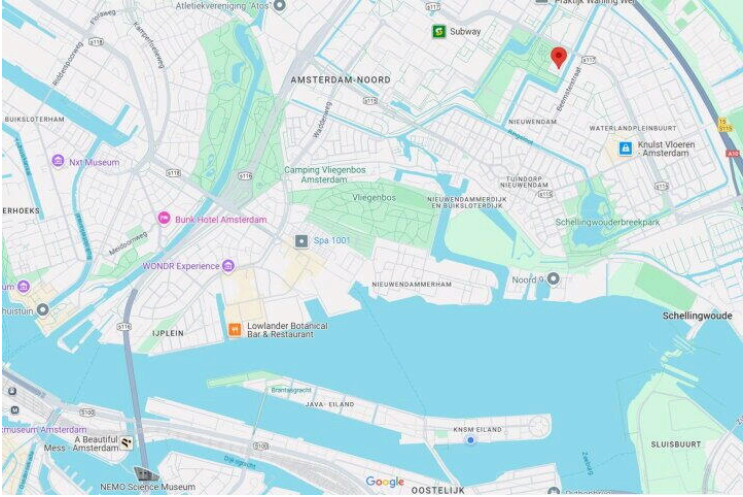
De plattegronden zijn geproduceerd voor promotionele doeleinden en ter indicatie.  
Aan de plattegronden kunnen geen rechten worden ontleend.  
© www.beeldgarage.nl

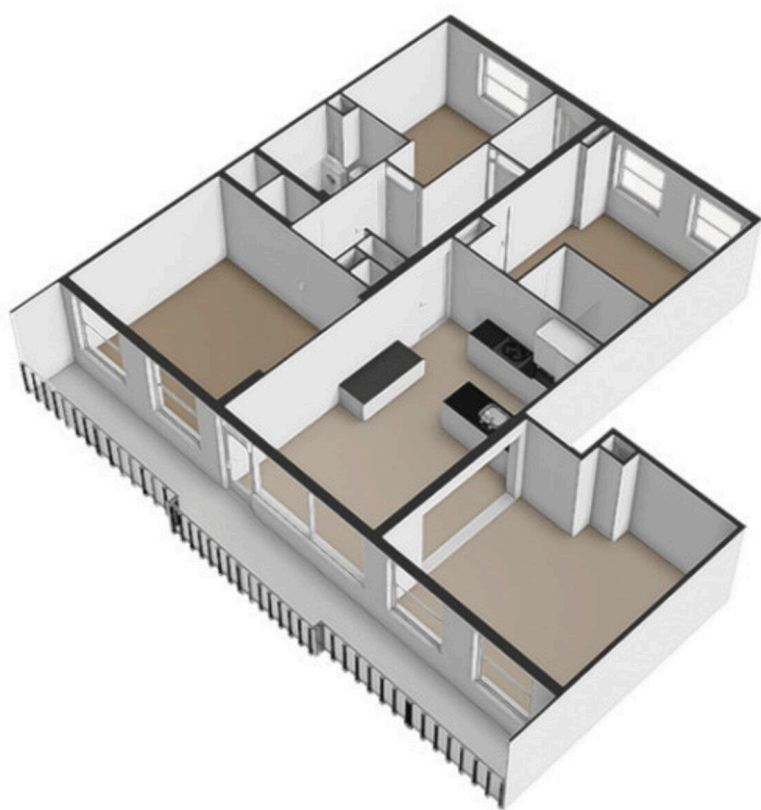


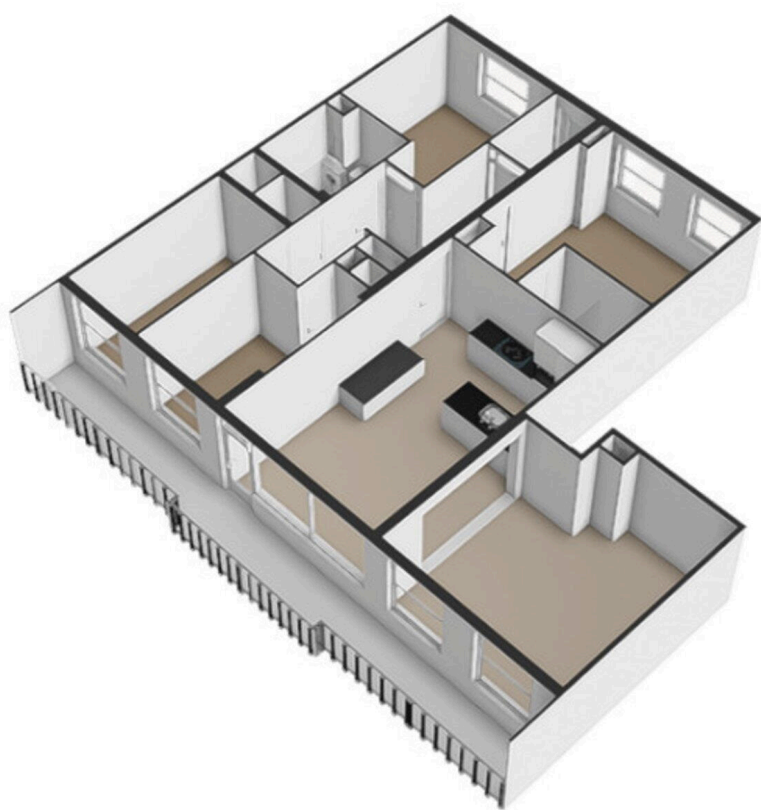
Jisperveldstraat 29 - Amsterdam  
Tweede Verdieping - Alternatief



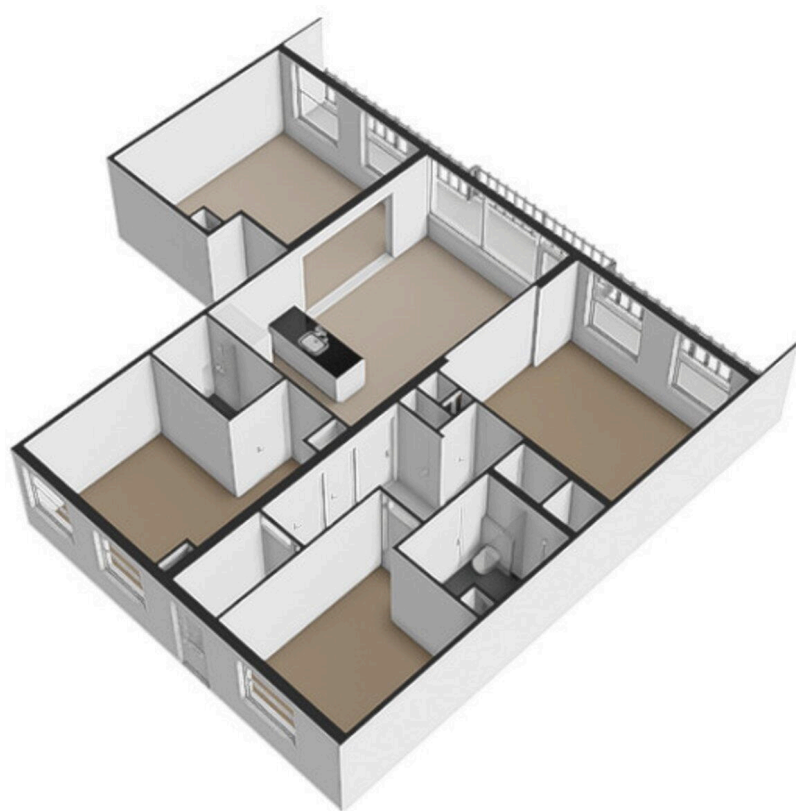
De plattegronden zijn geproduceerd voor promotionele doeleinden en ter indicatie.  
Aan de plattegronden kunnen geen rechten worden ontleend.  
© www.beeldgarage.nl

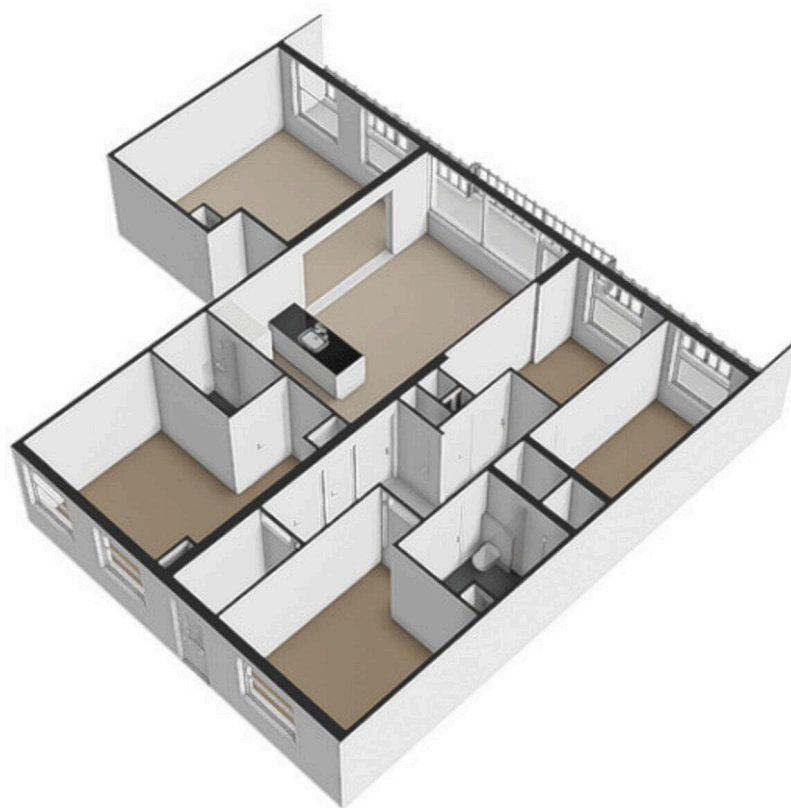














# Jisperveldstraat 29

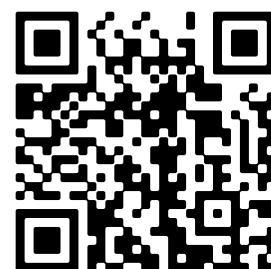
[www.jisperveldstraat29.nl](http://www.jisperveldstraat29.nl)



## Thuis in Vastgoed

Piraeusplein 39  
1019 NM, Amsterdam

[www.thuisinvastgoed.nl](http://www.thuisinvastgoed.nl)  
020 - 420 4206



Scan Mij!