

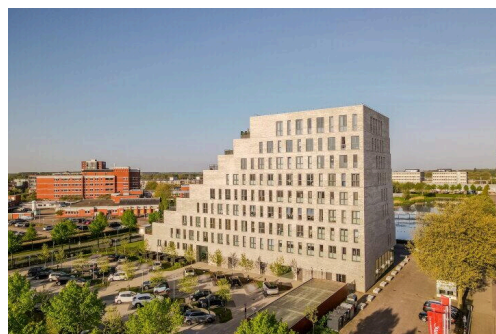
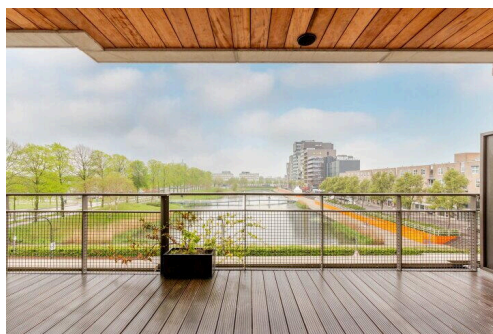
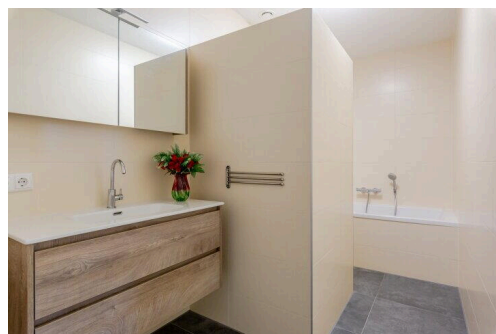
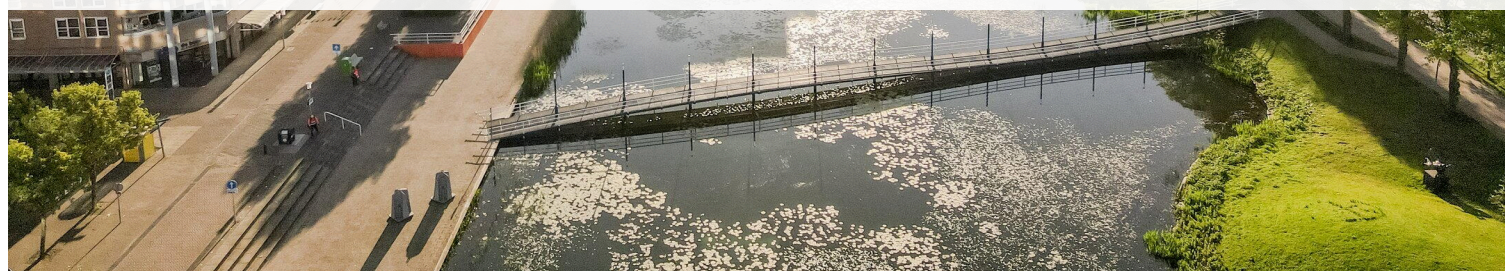
Lelystad

Neringweg 429 | Vraagprijs € 550.000 k.k.



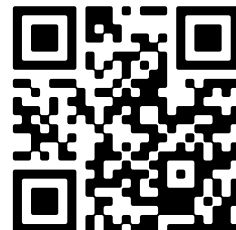
BESCHIKBAAR

WWW.NERINGWEG429.NL



- Type object:** Bovenwoning (appartement)
Bouwjaar: 2022
Woonoppervlakte: 127 m²
Inhoud: 410 m³
Aantal kamers: 3 kamers (2 slaapkamers)
Website: www.neringweg429.nl

 **Buisman Makelaars**
Wij zorgen dat u zich thuis voelt



Omschrijving

Neringweg 429, 8224 KS Lelystad

Bent u op zoek naar een instapklaar 3-kamer appartement, gelegen op de tweede verdieping in appartementencomplex "Zilverpoort", dan is dit uw kans! Het appartement (2022) heeft een woonoppervlakte van 127m² en een buitenruimte van 21m² op het WESTEN met een prachtig uitzicht op het Zilverpark.

Naast het gebouw bevinden zich de parkeerplaatsen (waarvan één behorende bij het appartement), 4 toegewezen fietsenstallingen in de gemeenschappelijke ruimte bij de liften en de warmtepompen. Het parkeerterrein is voorzien van veel groen en het geheel is omringd door een haag en hekwerk om het terrein af te sluiten. Het parkeerterrein is toegankelijk middels een dubbele automatische draaipoort en een looppoort naar de fietsenstalling.

Gelegen op loopafstand van alle voorzieningen van het Stadshart, horeca, scholen, ziekenhuis, openbaar vervoer en het Wold Park.

Interesse in dit instapklare appartement? Neem dan gerust, eventueel via uw NVM-aankoopmakelaar, contact met ons op.

Algemeen

Begane grond: Centrale entree met brievenbussen, videofooninstallatie, trappenhuis en de lift naar de woonverdieping.

Indeling appartement

Tweede verdieping: Entree/hal met de garderobekast, berging/ technische ruimte met de witgoed aansluitingen en de warmtepomp, verdeler van de vloerverwarming en de WTW-unit; hangend toilet voorzien van een fonteintje; twee slaapkamers van respectievelijk 15,4- en 18,5m² met beide toegang tot het terras en de grootste slaapkamer met een inloopkast; moderne badkamer welke is voorzien van volledige betegeling een ligbad, separate douche en een wastafel met luxe wandmeubel; woonkamer van 52m² met open keuken van 16,7m² met vanuit de woonkamer schuifpui met toegang tot het terras; luxe keuken met kookeiland met een barfunctie welke voorzien is van ondermeer een combi-magnetron, oven, koel-/ vriescombinatie en een inductiekookplaat met interne afzuiging (recirculatie).

Het appartement is voorzien van een luxe design vloer met vloerverwarming en in elk vertrek een eigen thermostaat.

Buitenruimte: Geniet van het prachtige uitzicht over het Zilverpark op het heerlijke balkon (van circa 2,64m diep en 7,89m breed) gelegen op het zonnige westen.

Prijs: € 550.000,00 k.k.

Aanvaarding: in overleg.

Bijzonderheden:

- Bouwjaar: 2022
- Woonoppervlakte: 127m²
- Gebouw gebonden buitenruimte (balkon/ terras): 21m²

- Inhoud: 410m³
- Eigen parkeerplaats op het afgesloten terrein achter het complex
- Gezamenlijke fietsenberging(en)
- Gelegen in het stadshart van Lelystad met alle voorzieningen op loopafstand
- Vloerverwarming met individuele thermostaat per vertrek
- Luxe keuken met eiland en inbouwapparatuur
- Aluminium kozijnen met tripple beglazing
- Warmtepomp
- Zonnepanelen t.b.v. de gemeenschappelijke ruimtes
- Bijdrage VvE: €240,07 per maand
- Energielabel: A+++
- Kant-en-klaar en luxe afgewerkt appartement!
- De gepubliceerde informatie is indicatief en toegepaste maten betreffen circa maten waaraan nadrukkelijk geen rechten kunnen worden ontleend.on

Kenmerken

Vraagprijs:	€ 550.000 k.k.
Aanvaarding:	In overleg

Bouw

Object type:	Bovenwoning (appartement)
Soort bouw:	Bestaande bouw
Bouwjaar:	2022
Soort dak:	Plat dak bedekt met bitumineuze dakbedekking

Oppervlakte en inhoud

Woonoppervlakte:	127 m²
Inhoud:	410 m³
Gebouwgebonden buitenruimte:	21 m²

Indeling

Aantal kamers:	3 kamers (2 slaapkamers)
Aantal badkamers:	1 badkamer en 1 apart toilet
Aantal woonlagen:	1 woonlaag
Voorzieningen:	Glasvezelkabel, lift, mechanische ventilatie, schuifpui, TV kabel, en zonnepanelen

Energie

Energielabel:	A
Isolatie:	Dakisolatie, dubbel glas, muurisolatie, vloerisolatie en volledig geïsoleerd
Verwarming:	Gedeeltelijke vloerverwarming, warmte terugwininstallatie en warmtepomp

Buitenruimte

Ligging:	In woonwijk en vrij uitzicht
Tuin:	Zonneterras
Ligging tuin:	Gelegen op het westen en

Bergruimte

Schuur berging:	Inpandig
-----------------	----------

Voorzieningen schuur:	Elektra
Soort parkeergelegenheid:	Op afgesloten terrein en op eigen terrein

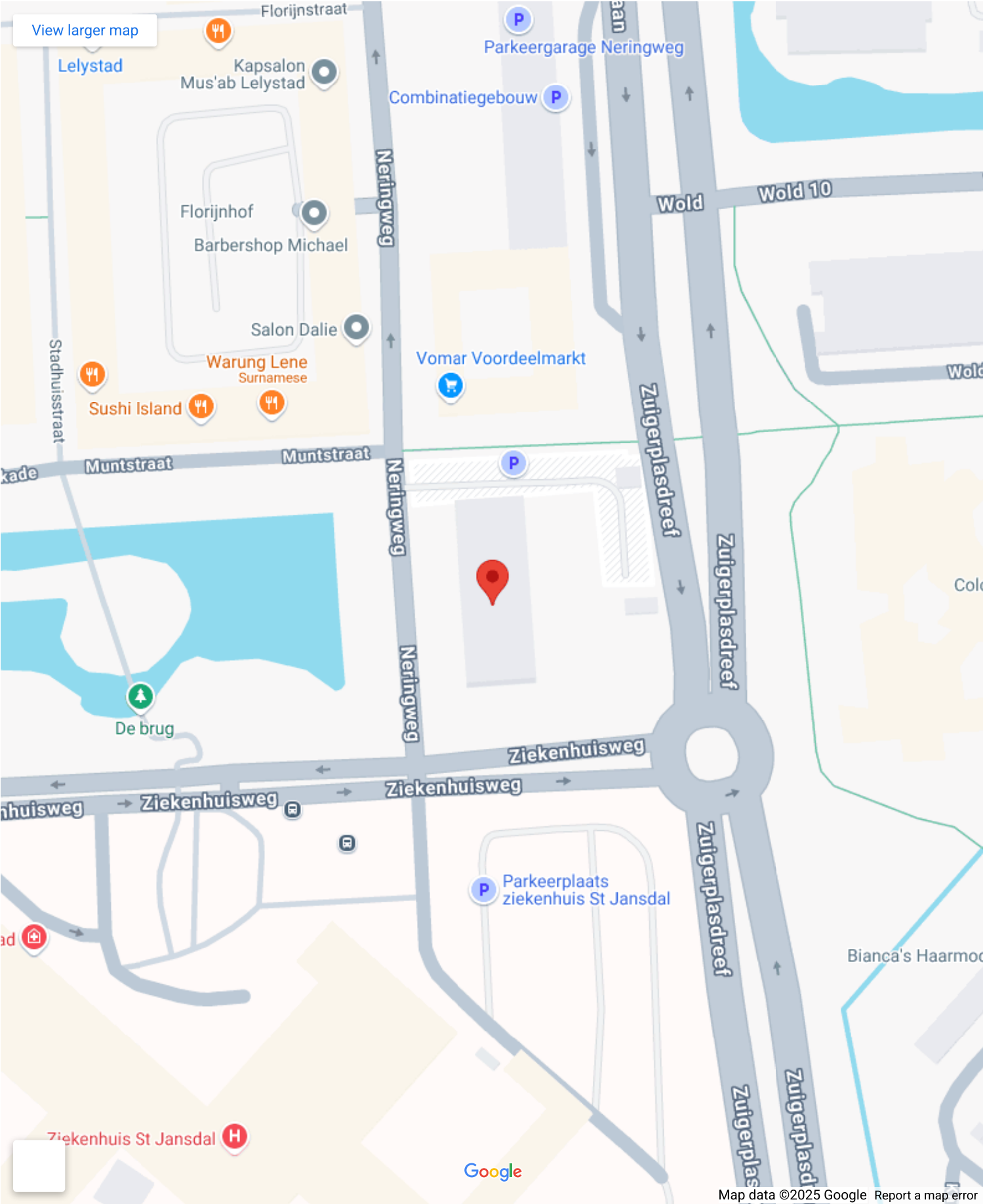
Garage

Soort garage:	Parkeerplaats
---------------	---------------

VvE Checklist

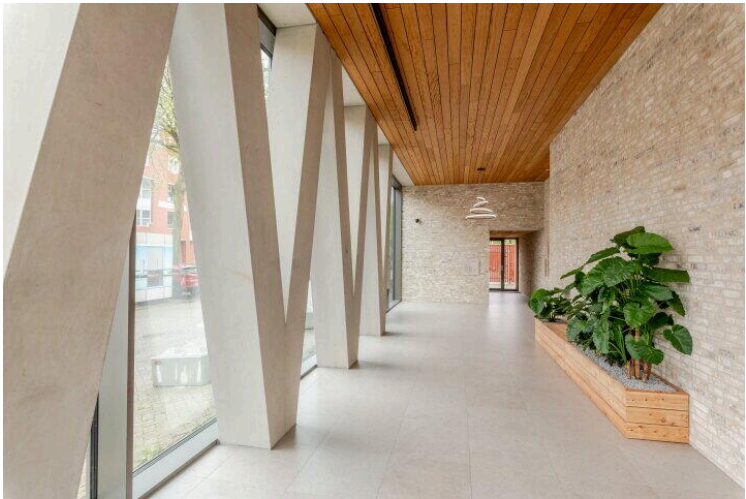
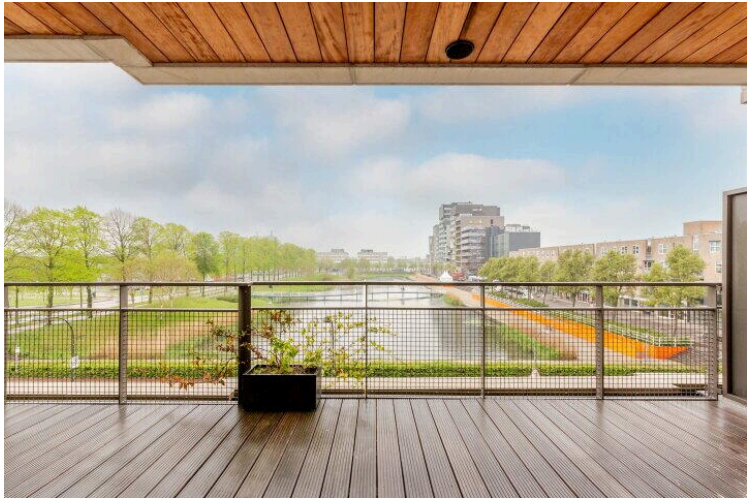
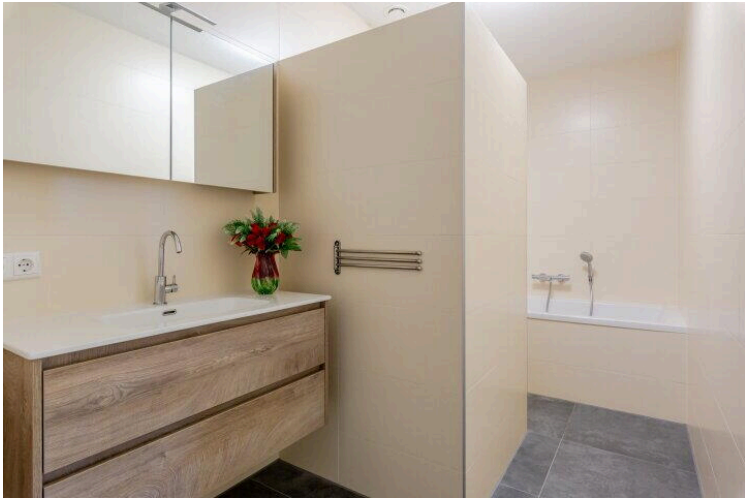
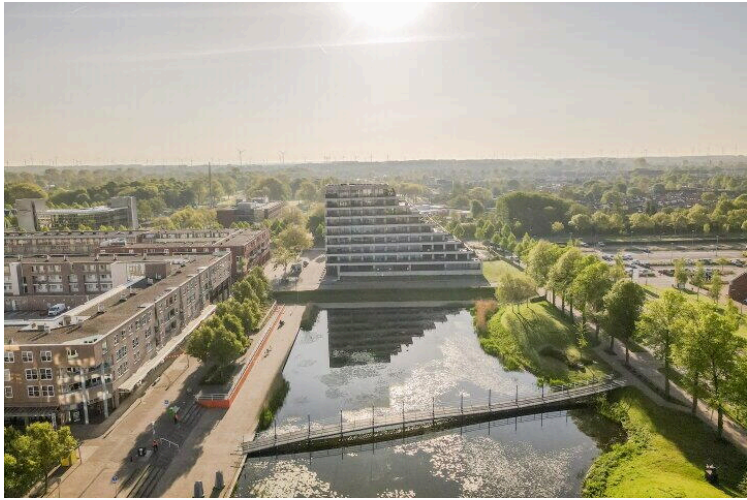
Inschrijving kvk:	Nee
Jaarlijkse vergadering:	Nee
Periodieke bijdrage:	Nee
Reservefonds aanwezig:	Nee
Onderhoudsplan:	Nee
Opstalverzekering:	Nee

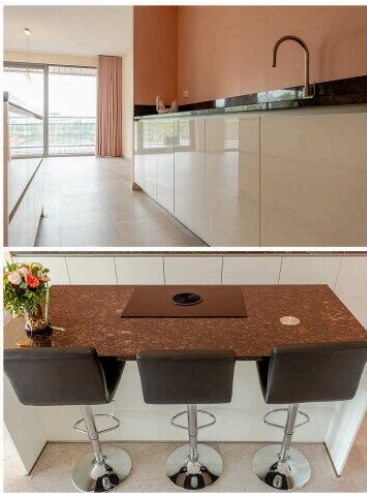
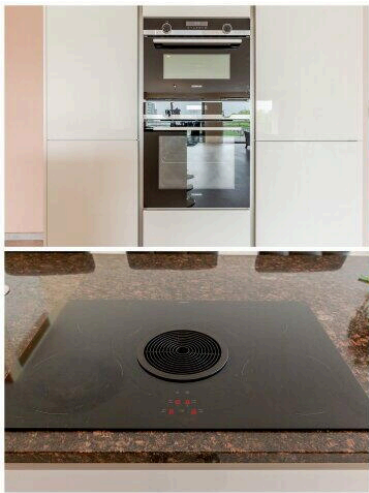
Op de kaart

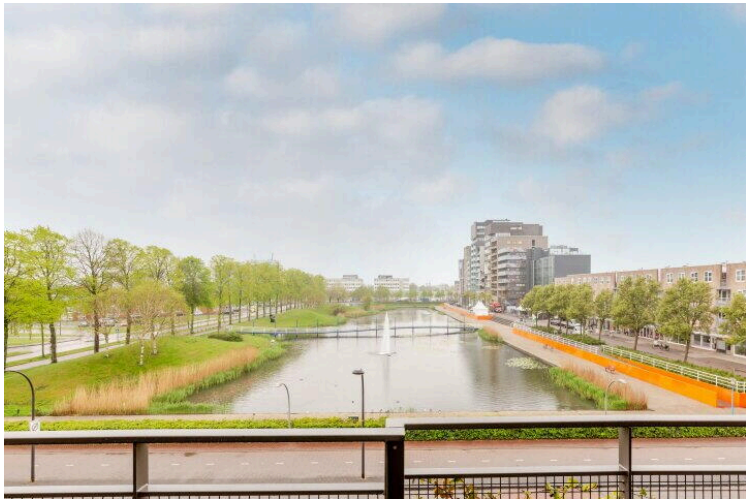
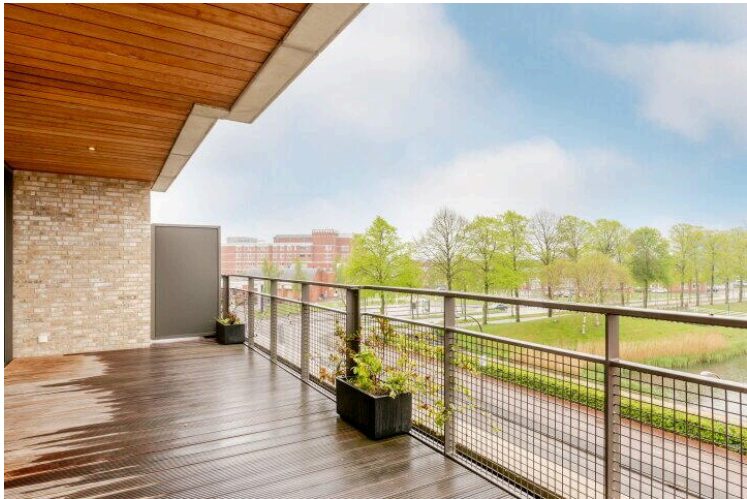
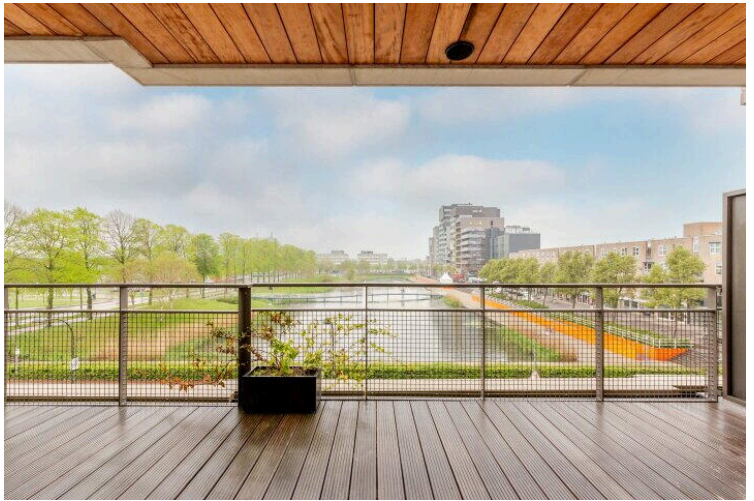
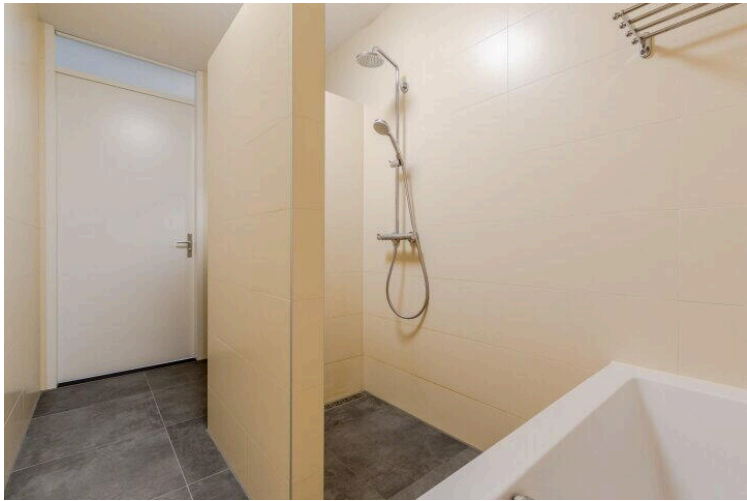
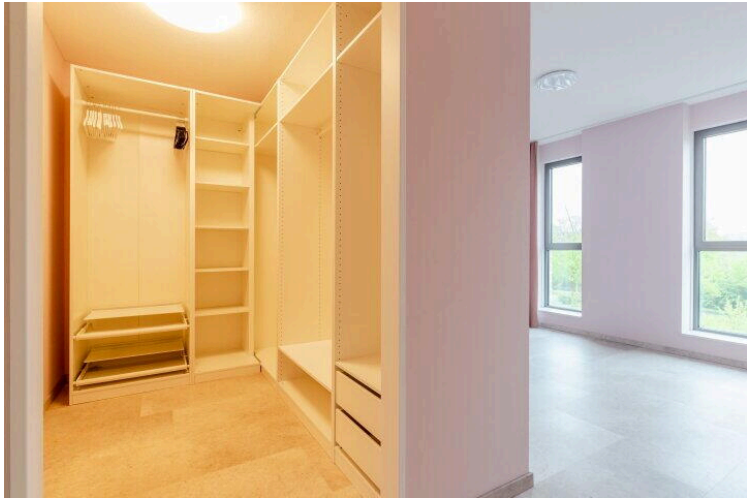


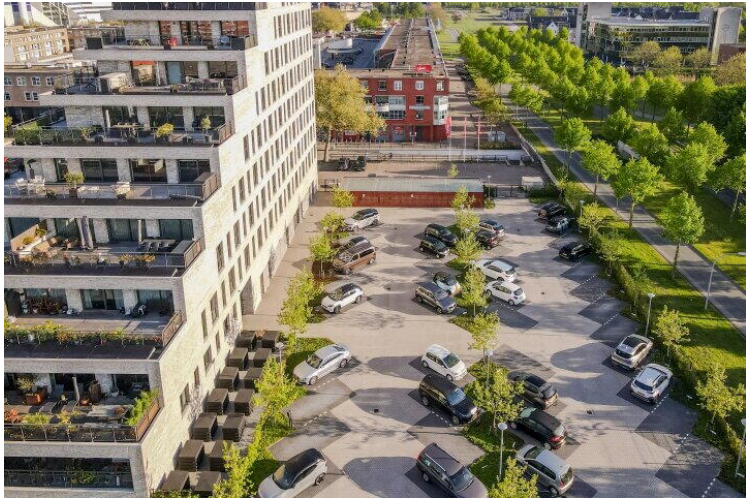
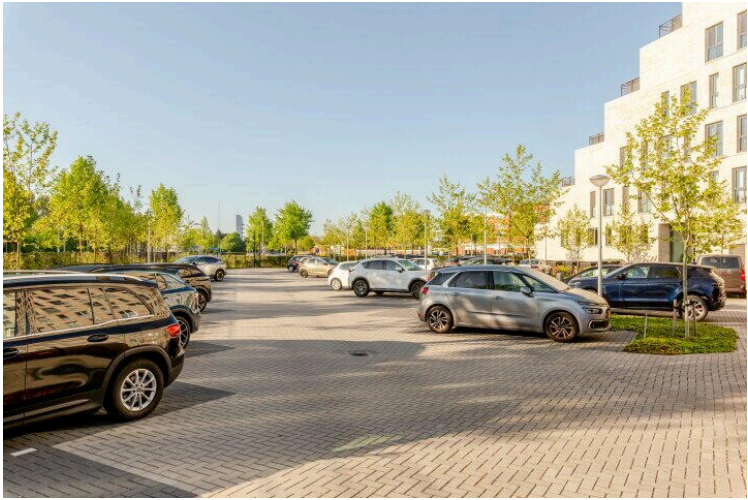
Op de kaart











Neringweg 429

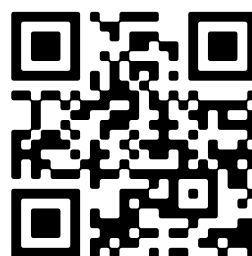
www.neringweg429.nl



Buisman Makelaars

Zilverparkkade 15
8232 WJ, Lelystad

www.buismanmakelaars.nl
0320 - 202 040



Scan Mij!