

Sionsweg 53

6222 EJ Maastricht

Vraagprijs
€ 325.000,-
kosten koper



KENMERKEN

Woonoppervlakte **ca. 143 m²**

Perceeloppervlakte **ca. 212 m²**

Inhoud **ca. 588 m³**

Bouwjaar **ca. 1920**

Energielabel **C**

Vraagprijs
€ 325.000,-
kosten koper



Sionsweg 53

6222 EJ Maastricht



Omschrijving

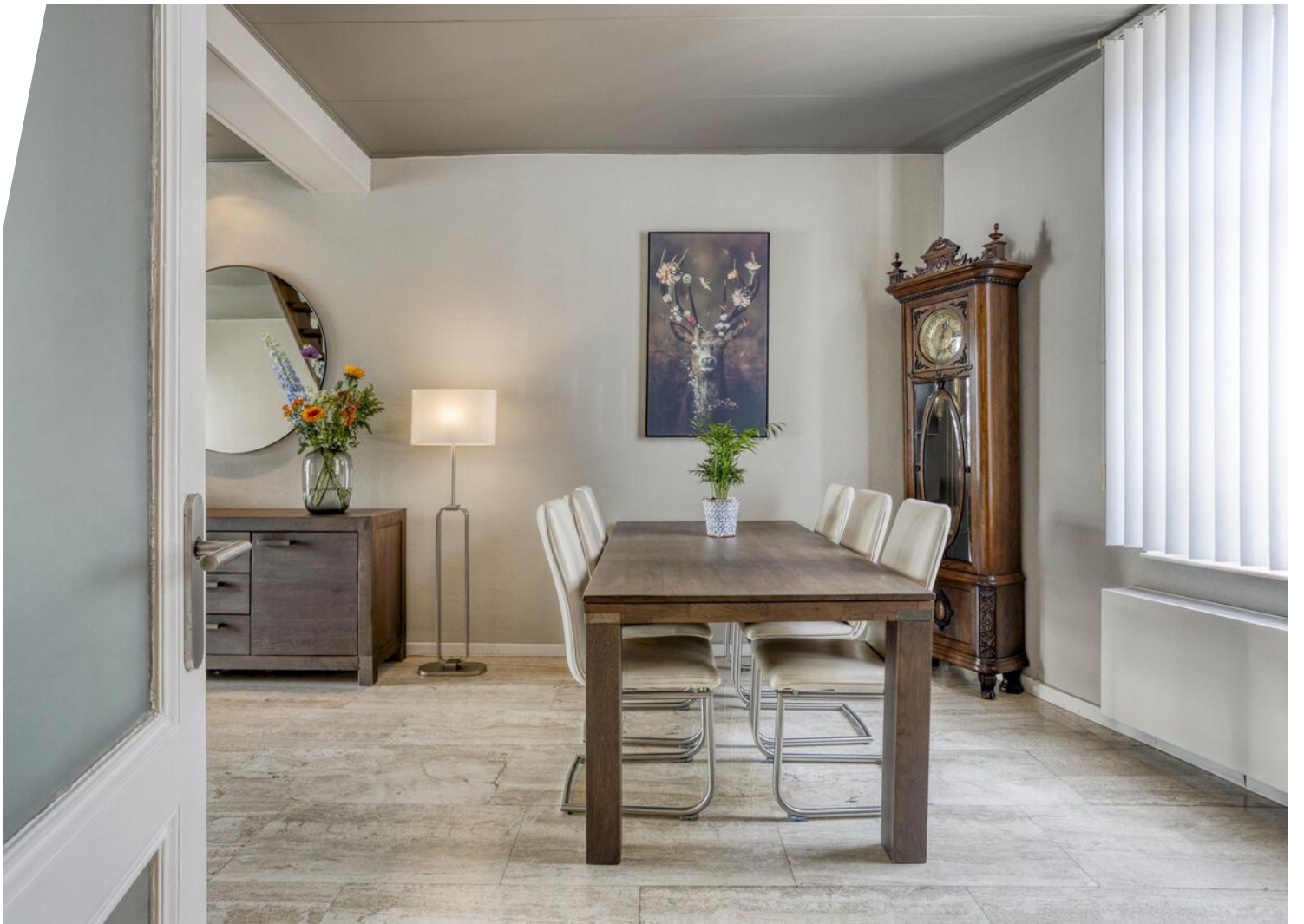
MAASTRICHT (Limmel) - Ruim opgezette, uitgebouwde, halfvrijstaande eengezinswoning in de zeer geliefde wijk Limmel, met riante woonkamer en badkamer op de begane grond 3 slaapkamers (4 mogelijk) verdeeld over de eerste en tweede verdieping. Privacyvolle achtertuin met bergingen en ingang vanuit de straatzijde, gelegen op het zuidoosten.

De in de dorpswijk Limmel gelegen halfvrijstaande eengezinswoning is met een woonoppervlakte van maar liefst ca. 143 m² verrassend ruim te noemen. De uitbouw (met serre/eetkamer, keuken en badkamer) beschikt over vloerverwarming. Op de eerste verdieping zijn twee slaapkamers, waarvan de slaapkamer aan de voorzijde is op te splitsen om een extra slaapk

BUITEN

De achtertuin (ca. 80 m²) is via de serre/ eetkamer te bereiken en is gelegen op het zuidoosten. Vanuit de tuin is er toegang tot een gemetselde berging (ca. 4,5 m²), gelegen aan de achterzijde van de badkamer. Tevens is er een berging (ca. 16 m²) over de breedte van het perceel, aan de achterzijde van de tuin. De tuin is grotendeels beklinderd en voorzien van een beplante border. Vanuit de straatzijde is er tevens een poort naar de tuin, handig voor fietsen, brommers of tuinafval. Gezien er geen achterburen zijn, biedt de tuin volop privacy.

LIGGING



















Plattegrond



Plattegrond



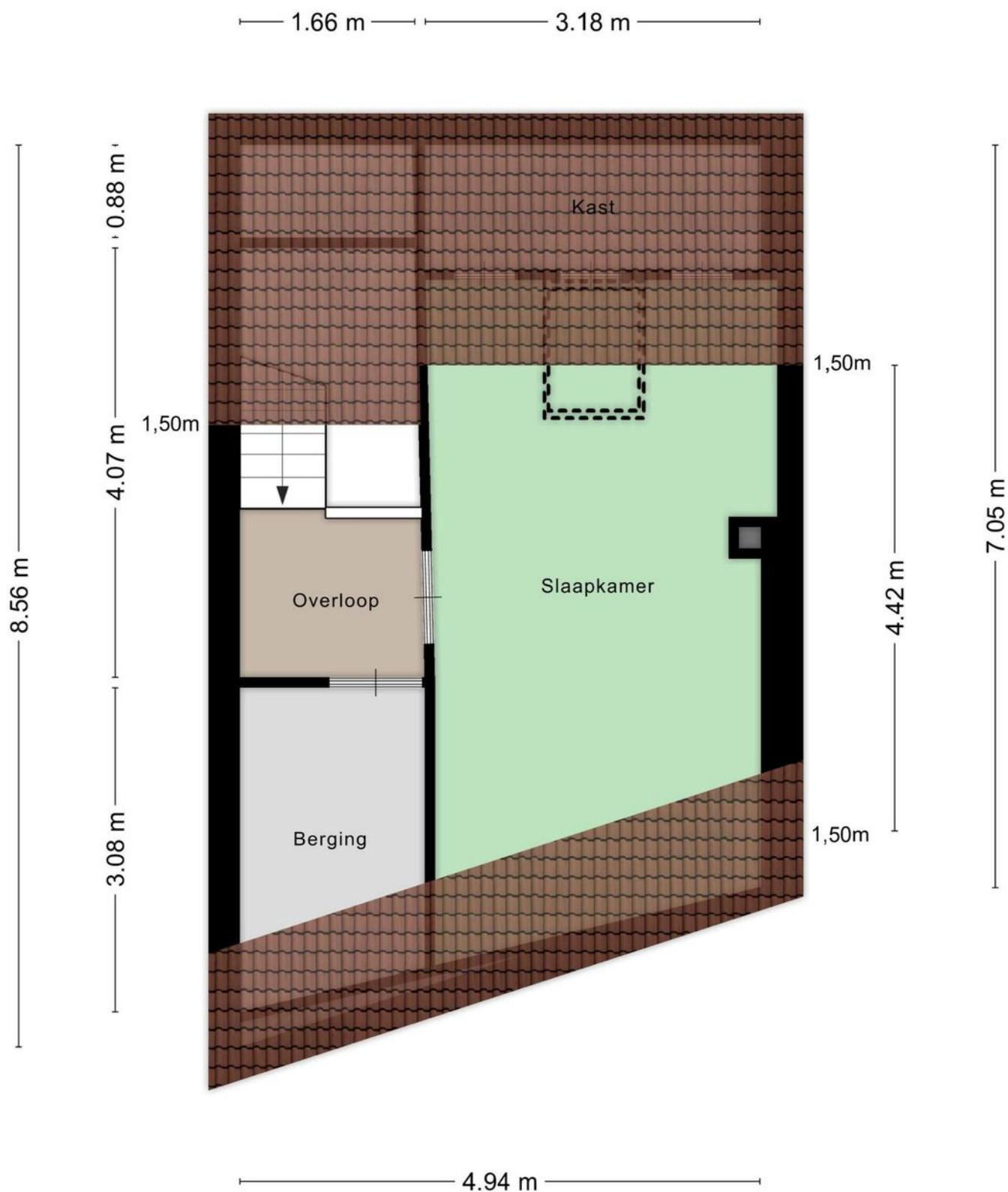
Plattegrond



ALTERNATIEF

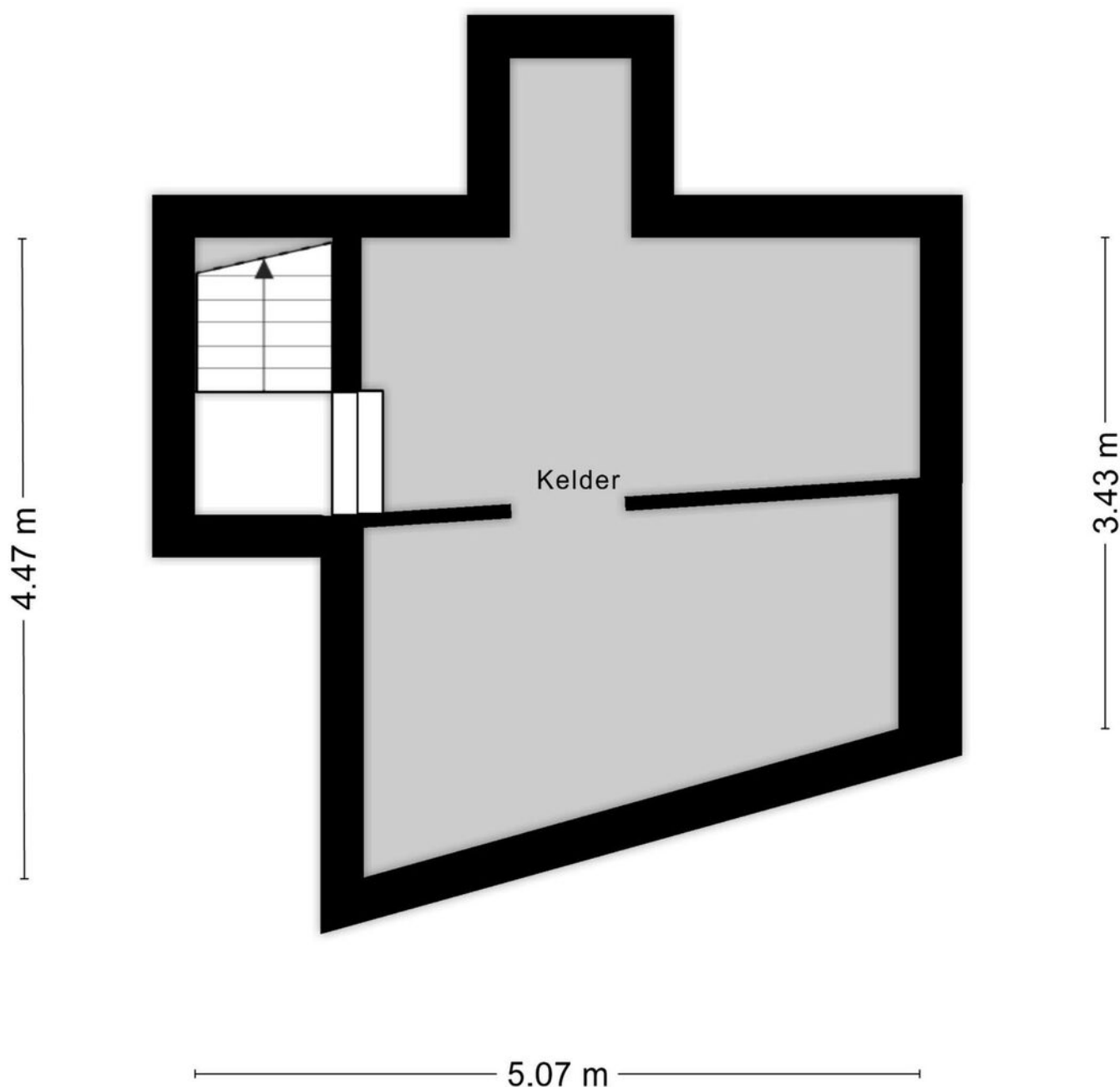
Aan de plattegronden kunnen geen rechten worden ontleend
© Zibber www.zibber.nl

Plattegrond



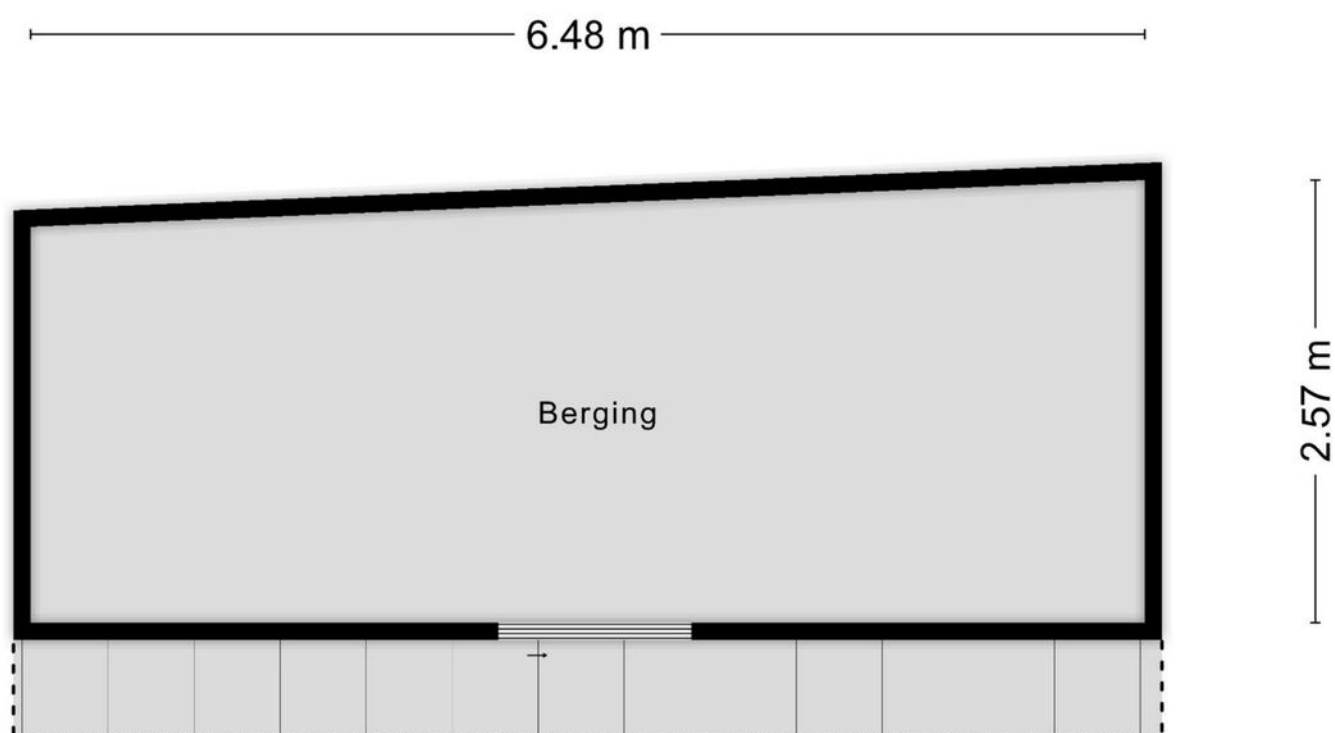
Aan de plattegronden kunnen geen rechten worden ontleend
© Zibber www.zibber.nl

Plattegrond



Aan de plattegronden kunnen geen rechten worden ontleend
© Zibber www.zibber.nl

Plattegrond



Aan de plattegronden kunnen geen rechten worden ontleend
© Zibber www.zibber.nl

Kadastrale kaart

Kadastrale kaart



12345

25

Deze kaart is noordgericht

Perceelnummer

Huisnummer

Vastgestelde kadastrale grens

Voorlopige kadastrale grens

Administratieve kadastrale grens

Bebouwing

Schaal 1: 500

Kadastrale gemeente Maastricht

Sectie G

Perceel 1841

Aan dit uittreksel kunnen geen betrouwbare maten worden ontleend.

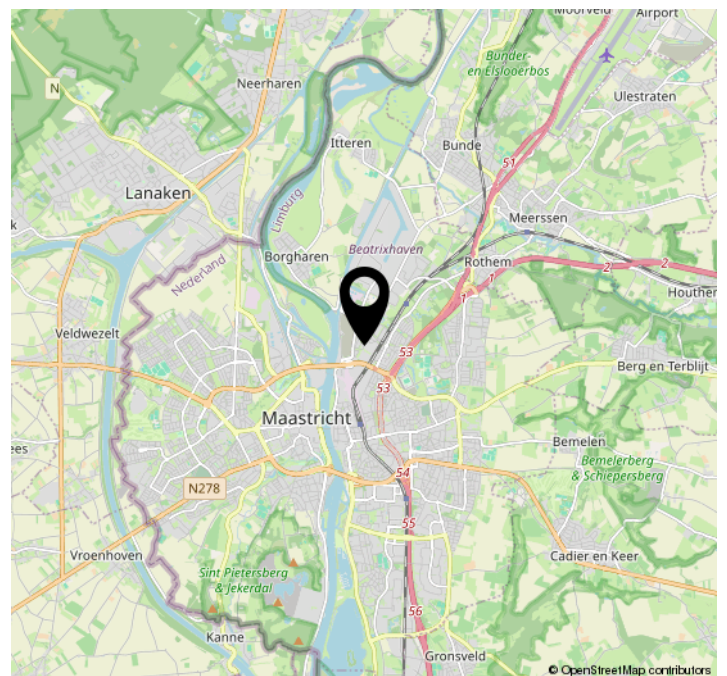
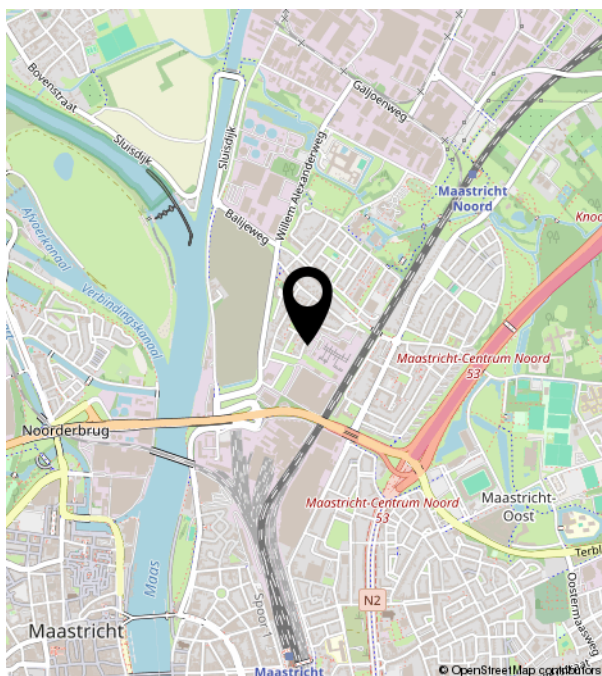
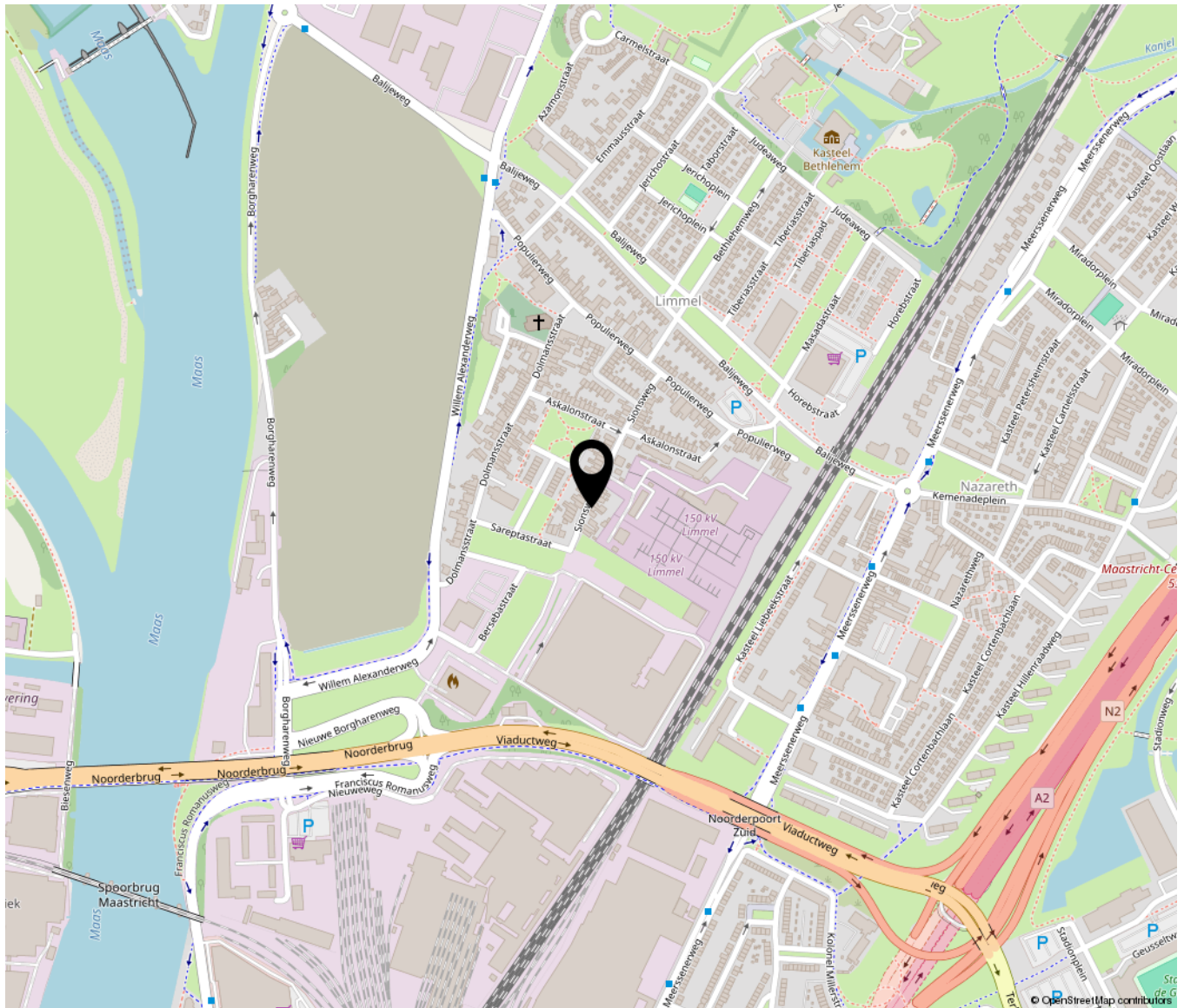
De Dienst voor het kadaster en de openbare registers behoudt zich de intellectuele eigendomsrechten voor, waaronder het auteursrecht en het databankenrecht.

kadaster

Voer een eensluitend uittreksel

De bewaarder van het kadaster en de openbare registers

Locatie op de kaart



Bekijk deze woning online!

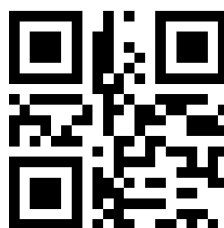
sionsweg53.nl



Sionsweg 53, Maastricht



Scan deze code en
bekijk de woning
op je mobiel!





TIM VASTGOED
'Thuis In Makelaardij'

Parkweg 28 | 6212 XN Maastricht
043-3506900 | info@timvastgoed.nl | www.timvastgoed.nl