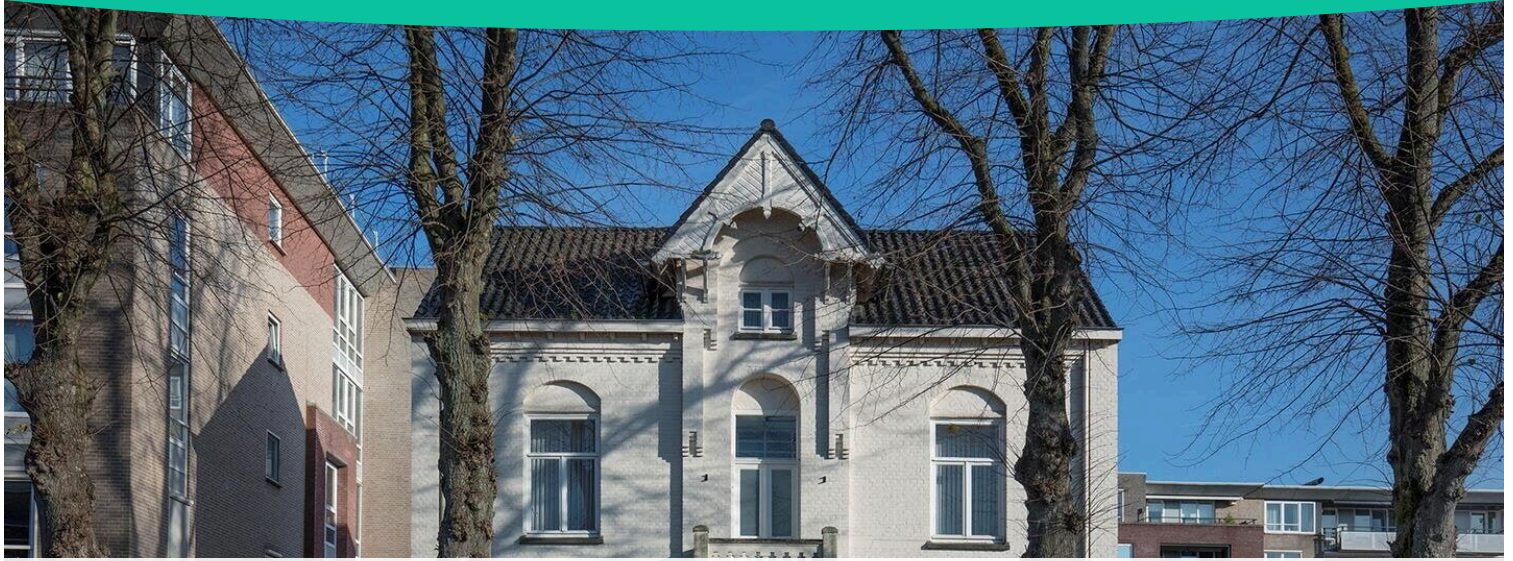


Landgraaf

Banebergpassage 2 | Huurprijs € 3.250 /mnd



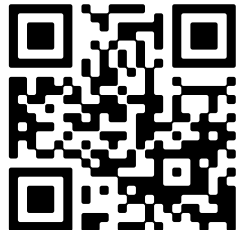
BESCHIKBAAR

WWW.BANEBERGPASSAGE2.NL



Type object: Herenhuis, vrijstaande woning
Bouwjaar: 1931
Woonoppervlakte: 180 m²
Inhoud: 596 m³
Aantal kamers: 8 kamers (6 slaapkamers)
Website: www.banebergpassage2.nl


PARKSTAD
MAKELAARDIJ



www.parkstadmakelaardij.nl | (+31) 45 203 10 71

Omschrijving

Banebergpassage 2, 6371 HW Landgraaf

Statige kantoorvilla, bestaande uit een voorraadkelder, begane grond, eerste verdieping en zolder.

Menig origineel detail is behouden gebleven (trappartij, glas in lood, façade, sierpleisterwerk, schouw etc.). Het object heeft jarenlang dienst gedaan als kantoorruimte t.b.v. een advocatenkantoor.

Energielabel is gedateerd; 30 zonnepanelen en overal HR++ glas geplaatst.

Op eigen terrein zijn thans drie parkeerplaatsen gesitueerd. In de directe nabijheid zijn ruime gratis parkeervoorzieningen. Rondom het object is groenvoorziening aanwezig op eigen terrein.

De façade beschikt over allure, met name de dakconstructie springt in het oog. Verder zijn er intern 7 werkvertrekken aanwezig. De kapconstructie is voorzien van unidekplaten (isolatie) en visueel is er geen asbesthoudend materiaal waarneembaar.

Het object beschikt niet over een beschermde status in de vorm van een rijk- of gemeentelijk monument. Het object beschikt over een energielabel.

Locatie:

Het object is op loopafstand van het relatief nieuwe winkelcentrum van Schaesberg gelegen. Diverse uitvalswegen richting het snelwegennet rond Parkstad Limburg zijn binnen enkele autominuten bereikbaar. De bereikbaarheid is verder enorm verbeterd met de aanleg van de nieuwe Buitenring.

Landgraaf telt ca. 38.000 inwoners en maakt deel uit van het samenwerkingsverband Parkstad Limburg waar ca. 255.000 mensen wonen.

Bereikbaarheid:

Per auto: Vanaf de A76 is het object binnen 9 minuten te bereiken via de Buitenring.

Per openbaar vervoer: Busverbindingen richting Heerlen Station stoppen binnen loopafstand. Het station van Schaesberg, met verbindingen naar Aken (D) is op loopafstand bereikbaar.

Object:

Het gebouw bestaat uit:

Bouwlaag - Omschrijving – Oppervlakte (v.v.o.)

Kelder - opslagruimte - ca. 49 m²

Begane Grond – - ca. 88 m²

Eerste verdieping – - ca. 85 m²

Tweede verdieping -- ca. 40 m²

Totaal ca. 262 m²

Parkeren:

Op eigen terrein zijn drie parkeerplaatsen aanwezig.

Opleveringsniveau:

Het object wordt in huidige staat (‘as-is, where-is’) opgeleverd.

Aanvaarding:

In overleg.

Kadastrale info:

Het object is kadastraal bekend:

Gemeente Schaesberg, sectie B, nummers 6981

Totaal groot: 382 m²

Eigendom soort:

Volle eigendom.

Oplevering:

In huidige staat, vrij van huur en bezemschoon.

Alle maten en afmetingen zijn bij benadering weergegeven. Deze aanbieding mag slechts worden gezien als een uitnodiging tot bezichtiging. Een afspraak hiertoe kunt u maken bij ons kantoor.

Kenmerken

Vraagprijs:	€ 3.250 /mnd
Aanvaarding:	In overleg

Bouw

Object type:	Herenhuis, vrijstaande woning
Soort bouw:	Bestaande bouw
Bouwjaar:	1931
Soort dak:	Zadeldak bedekt met pannen

Oppervlakte en inhoud

Woonoppervlakte:	180 m²
Inhoud:	596 m³

Indeling

Aantal kamers:	8 kamers (6 slaapkamers)
Aantal badkamers:	2 badkamers en 1 apart toilet
Badkamervoorzieningen:	Douche, dubbele wastafel, wastafelmeubel
Voorzieningen:	Dakraam, internet, cctv, zonnepanelen

Energie

Energielabel:	E
Isolatie:	Dakisolatie, dubbel glas
Verwarming:	CV-ketel

Buitenruimte

Ligging:	In woonwijk
Tuin:	Tuin rondom

Bergruimte

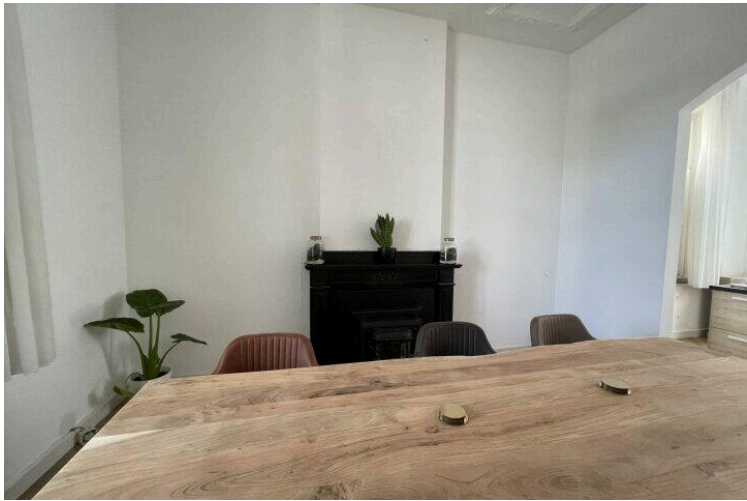
Soort parkeergelegenheid:	Op eigen terrein
---------------------------	------------------

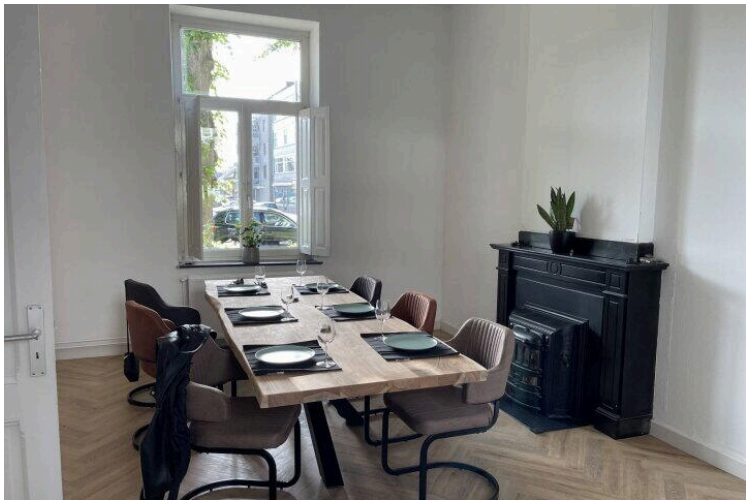
Op de kaart



A detailed map of the Brunssummerheide area in the Netherlands. A red pin marks the location of Banebergpassage 2. The map shows various roads, including the A2, A76, A79, and N274, and several towns and villages such as Born, Nieuwstadt, Sittard, Geleen, Brunssum, Heerlen, and Aachen. The map also shows the border with Belgium to the north and Flanders/Wallonia to the south. A search bar at the top left contains the text 'Banebergpassage 2' and 'Banebergpassage 2, 6371 HW Landgraaf'. A 'Directions' button is next to it. A 'View larger map' link is also present. The map is credited to Google at the bottom.

Map data ©2025 GeoBasis-DE/BKG (©2009), Google [Report a map error](#)







Banebergpassage 2

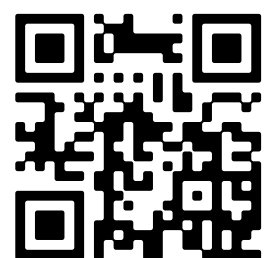
www.banebergpassage2.nl



Parkstad Makelaardij

Gelein 37
6419DB, Heerlen

www.parkstadmakelaardij.nl
(+31) 45 203 10 71



📱 Scan Mij!