

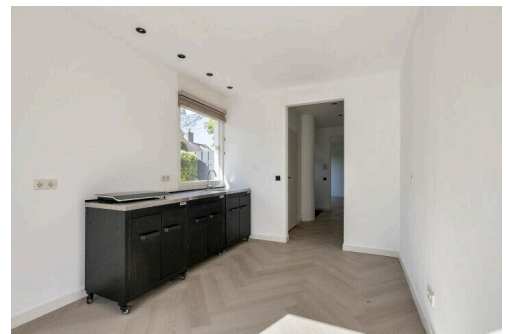
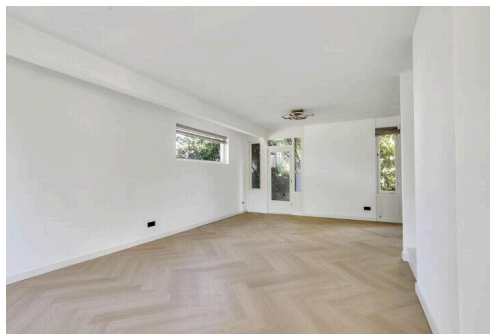
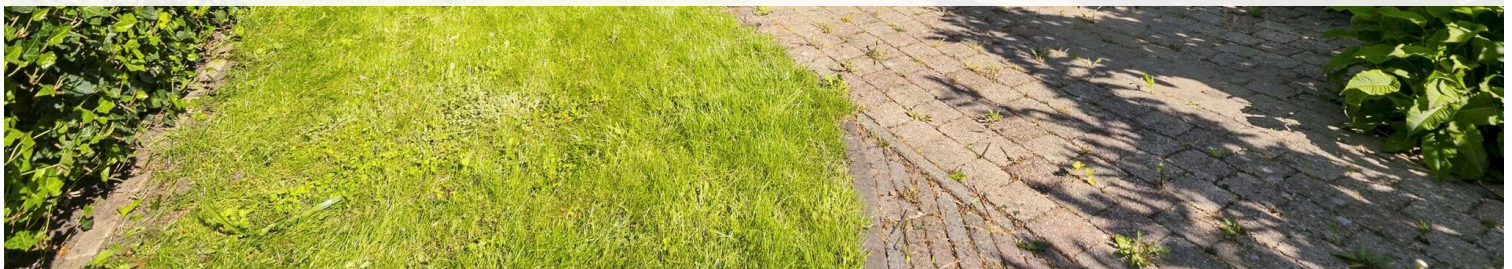
Westervoort

De Weem 2 | Vraagprijs € 650.000 k.k.



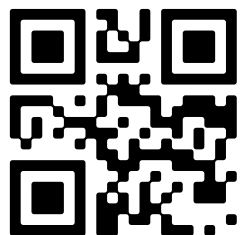
BESCHIKBAAR

WWW.DEWEEM2.NL



Type object: Bungalow, vrijstaande woning
Bouwjaar: 1978
Woonoppervlakte: 148 m²
Perceeloppervlakte: 479 m²
Inhoud: 524 m³
Aantal kamers: 5 kamers (4 slaapkamers)
Website: www.deweem2.nl

 **VAN HETEREN &
ACTIEF MAKELAARS**



www.vhamakelaars.nl | 026 - 323 11 33

Omschrijving

De Weem 2, 6931 CX Westervoort

Vrijstaand, levensloopbestendig & volledig gemoderniseerd

Op een rustige en geliefde locatie aan de rand van Westervoort, vlak bij de dijk, ligt deze vrijstaande semibungalow met een royale tuin van maar liefst 479 m². De woning is recent vrijwel volledig gemoderniseerd en biedt een levensloopbestendige indeling met een slaapkamer en badkamer op de begane grond én drie slaapkamers en een tweede badkamer op de verdieping.

Comfort, ruimte en privacy

De begane grond is voorzien van comfortabele vloerverwarming en afgewerkt met een stijlvolle visgraat PVC vloer. De woonkamer is licht en ruim, met openslaande deuren naar de zonnige tuin. De open verbinding tussen de slaapkamer en badkamer op de begane grond maakt de woning uitermate geschikt voor gelijkvloers wonen.

De verdieping beschikt over drie slaapkamers, waarvan twee met airconditioning. De moderne tweede badkamer is voorzien van een inloopdouche, wastafelmeubel en een tweede toilet.

Zonnige tuin met wellness en multifunctioneel bijgebouw

De tuin is een waar pluspunt: zonnig, groen en voorzien van meerdere gezellige zitplekken, een sauna, buitendouche, jacuzzi én een multifunctioneel bijgebouw. Dit bijgebouw is ideaal als thuiswerkplek, gastenverblijf of lounge.

Daarnaast is er een extra tuinhuis voor opslag.

Extra's & afwerking

De woning is in 2025 vrijwel volledig vernieuwd, inclusief buitenschilderwerk. Alleen de keuken is nog niet vernieuwd, waardoor je met de inbegrepen keukencheque van € 20.000 je droomkeuken geheel naar eigen smaak kunt realiseren.

Indeling

Begane grond

- Hal met garderobekast, meterkast en modern toilet met fonteintje
- Woonkamer met veel lichtinval en zicht op het pleintje
- Open keukenruimte met openslaande deuren naar het terras (incl. keukencheque)
- Ruime slaapkamer met directe toegang tot de moderne badkamer met inloopdouche en wastafelmeubel

Eerste verdieping

- Royale overloop
- 3 slaapkamers, waarvan twee met airconditioning
- Moderne badkamer met inloopdouche, toilet en wastafelmeubel
- C.V.-opstelling in praktische kast met extra bergruimte

Bijzonderheden

- Vrijstaande woning met levensloopbestendige indeling
- Volledig gemoderniseerd (m.u.v. keuken)
- Keukencheque t.w.v. € 20.000 inbegrepen
- Royale, zonnige tuin met veel privacy
- Sauna, buitendouche, jacuzzi en multifunctioneel bijgebouw
- 4 slaapkamers, 2 moderne badkamers
- Vloerverwarming begane grond, visgraat PVC vloer
- Airco op 2 slaapkamers
- Ruime oprit voor meerdere auto's
- Buitenschilderwerk uitgevoerd in 2025
- Op loopafstand van centrum, station, bushalte en de dijk

Een unieke kans om luxe, comfort en rust te combineren op een fantastische locatie!

Maak snel een afspraak voor een bezichtiging en laat je verrassen.

Kenmerken

Vraagprijs:	€ 650.000 k.k.
Aanvaarding:	In overleg

Bouw

Object type:	Bungalow, vrijstaande woning
Soort bouw:	Bestaande bouw
Bouwjaar:	1978
Soort dak:	Zadeldak bedekt met pannen

Oppervlakte en inhoud

Woonoppervlakte:	148 m²
Perceeloppervlakte:	479 m²
Inhoud:	524 m³
Externe bergruimte:	21 m²

Indeling

Aantal kamers:	5 kamers (4 slaapkamers)
Aantal badkamers:	2 badkamers
Badkamervoorzieningen:	Toilet, douche, wastafel, wastafelmeubel, wasmachineaansluiting douche
Aantal woonlagen:	2 woonlagen
Voorzieningen:	Alarminstallatie, airconditioning, dakraam, sauna

Energie

Energielabel:	C
Isolatie:	Dakisolatie, dubbel glas
Verwarming:	Cv-ketel, vloerverwarming gedeeltelijk, elektrische verwarming
Warm water:	Cv-ketel
Cv ketel:	Remeha combiketel gas gestookt uit 2023 (eigendom)

Buitenruimte

Ligging:	Aan rustige weg, in woonwijk, beschutte ligging
Tuin:	Voortuin, zijtuin, tuin rondom, zonneterras

Ligging tuin:

Gelegen op het zuiden

Bergruimte

Schuur berging:

Vrijstaande houten berging

Soort parkeergelegenheid:

Op eigen terrein

Garage

Soort garage:

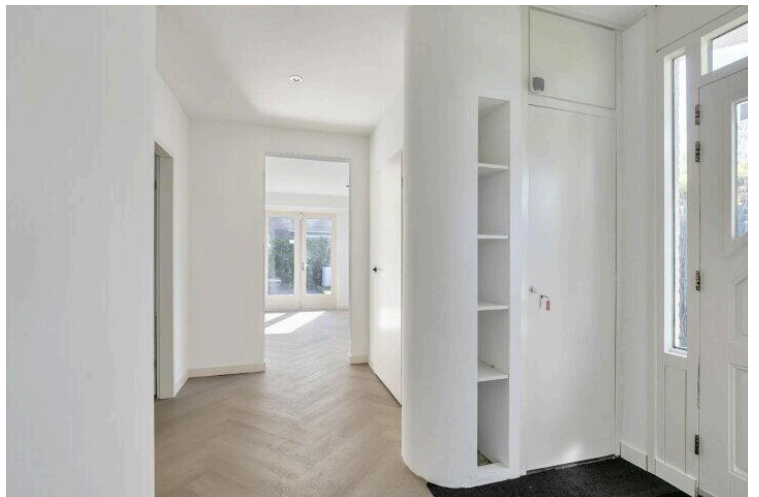
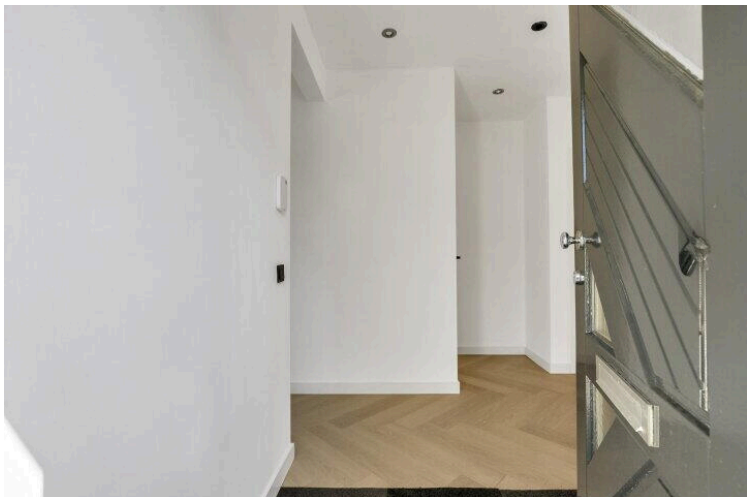
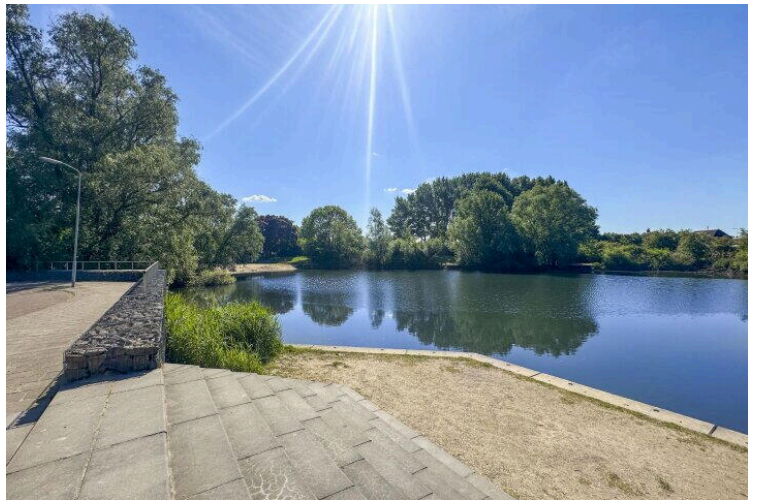
Parkeerplaats

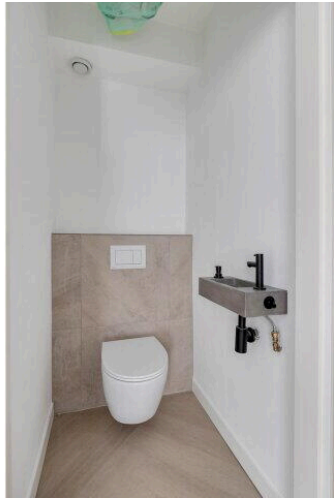
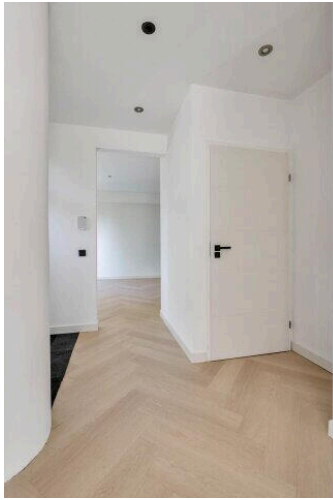
Op de kaart

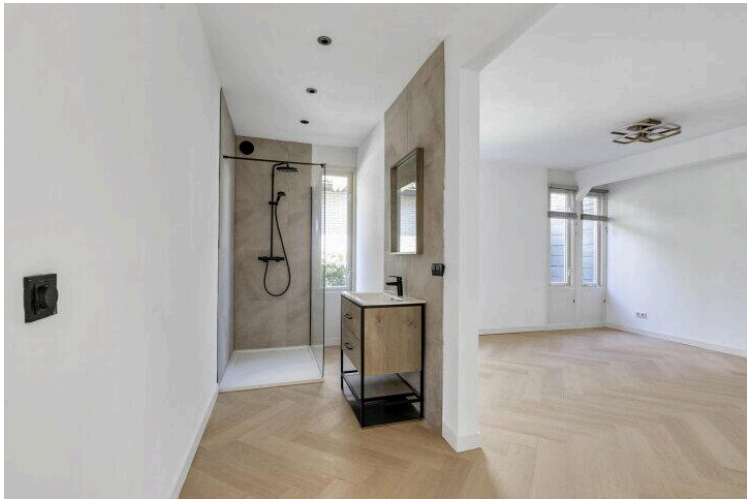
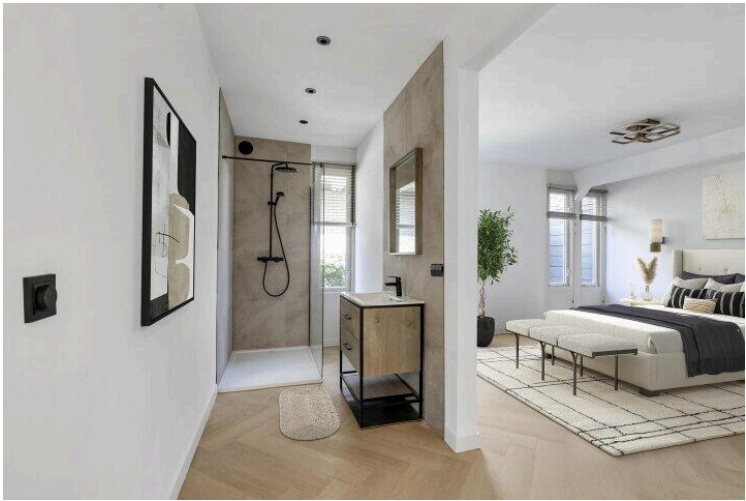


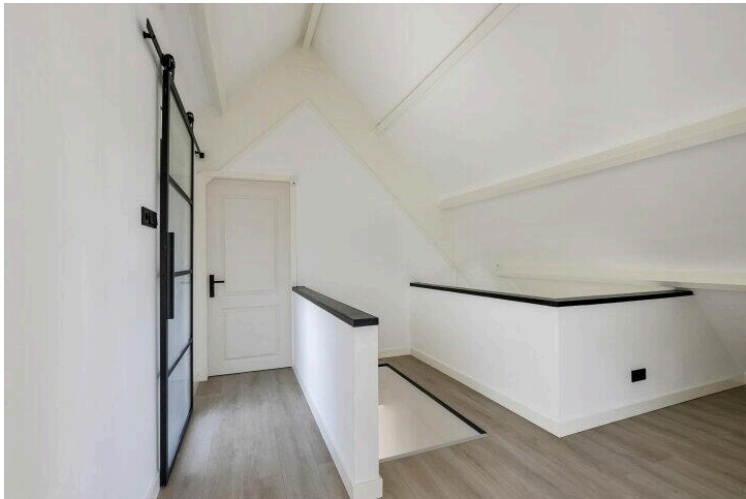
A detailed map of the Arnhem region in the Netherlands. The map shows the city of Arnhem in the center, with a red pin marking a specific location. Surrounding Arnhem are various towns and villages, including Nijmegen to the south, Elst to the west, and Velp to the east. The Veluwe National Park (Natuurlijk Park Veluwe) is visible to the north and east of Arnhem. The map includes a network of roads, with major roads like the A50 and A12 clearly marked. Water bodies, including the Rhine River and various lakes, are shown in blue. Green spaces and parks are highlighted in green. The map also shows the Kröller-Müller Museum and Het Nationale Park De Hoge Veluwe. The map is sourced from Google Maps, as indicated by the Google logo in the bottom right corner.

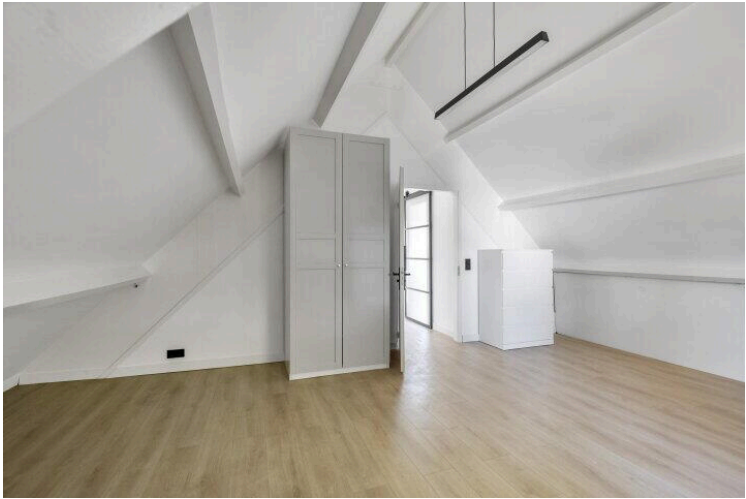
Map data ©2025 GeoBasis-DE/BKG (©2009), Google [Report a map error](#)



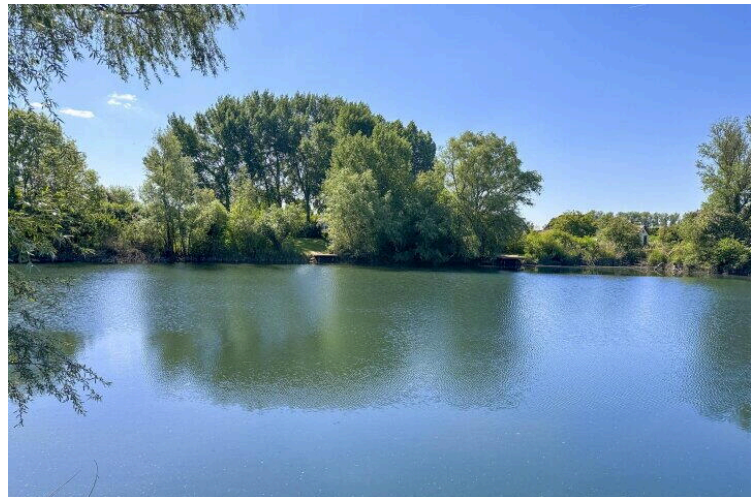












De Weem 2

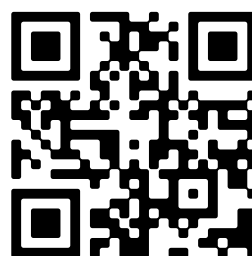
www.deweem2.nl



Van Heteren & Actief Makelaars

Kronenburgpromenade 30
6831 EA, Arnhem

www.vhamakelaars.nl
026 - 323 11 33



📱 Scan Mij!