

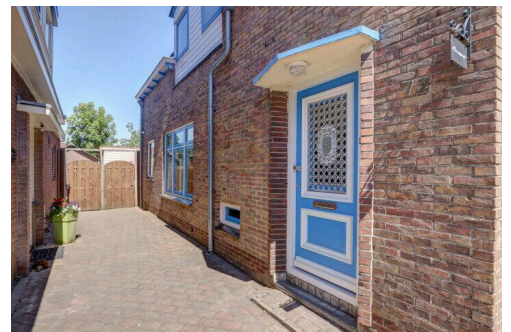
Lutjebroek

Pieter Janszoon Jongstraat 72 | Vraagprijs € 475.000 k.k.

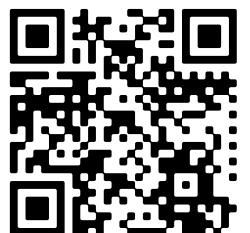


BESCHIKBAAR

WWW.PIETERJANSZOOIJONGSTRAAT72.NL



Type object:	Vrijstaande woning
Bouwjaar:	1962
Woonoppervlakte:	124 m ²
Perceeloppervlakte:	240 m ²
Inhoud:	450 m ³
Aantal kamers:	4 kamers (4 slaapkamers)
Website:	www.pieterjanszoonjongstraat72.nl



Omschrijving

Pieter Janszoon Jongstraat 72, 1614 LG Luttjebroek

Sfeervolle vrijstaande woning aan doorgaand vaarwater in Luttjebroek – uniek wonen met karakter en comfort! Welkom in deze charmante vrijstaande woning, gelegen op een schitterende locatie aan doorgaand vaarwater in het gezellige Luttjebroek. Met een ruime inhoud van ca. 450 m³, vier slaapkamers, een moderne badkamer (2021) en een heerlijke overkapping direct aan het water, biedt deze woning een unieke combinatie van rust, ruimte en leefcomfort.

Indeling:

Bij binnenkomst valt meteen de warme sfeer op. De lichte woonkamer is ruim opgezet met een Robinio hardhouten vloer. De keuken is functioneel ingericht en staat in verbinding met de eetruimte – perfect voor gezellige etentjes of lange avonden met vrienden en familie. Het huis is niet alleen charmant maar ook toekomst bestendig met maar liefst 12 zonnepanelen, vloerisolatie en overal dubbel of HR++ glas. Naast woonkamer keuken heeft u ook de beschikking over een grote praktische bijkeuken.

Bovenverdieping:

Op de verdieping bevinden zich vier slaapkamers, ideaal voor een gezin, werkruimte(s) of logeerkamers. De woning biedt volop flexibiliteit voor uiteenlopende woonwensen.

De moderne badkamer is nog maar drie jaar oud en voorzien van een eigentijds design, met een inloopdouche, wastafelmeubel en hangend toilet.

Via de vlizotrap betreedt u de praktische vliering.

Buitenleven:

De tuin aan het water is een ware oase van rust. De overkapping aan het vaarwater maakt dit een unieke plek om te ontspannen, borrelen of genieten van het uitzicht op het langsvarende bootverkeer. Direct vanuit je eigen tuin vaar je zo de regio in – ideaal voor waterliefhebbers! In de tuin staat verder nog een berging voor fietsen en tuingereedschap.

Bijzonderheden:

- ? Vrijstaande woning op mooie locatie
- ? Aan doorgaand vaarwater, met eigen aanlegmogelijkheden
- ? Overkapping aan het water – buitenleven pur sang
- ? Vier slaapkamers
- ? Moderne badkamer
- ? Inhoud circa 400 m³
- ? Rustige ligging in karakteristiek Luttjebroek, nabij voorzieningen

Ben jij op zoek naar een unieke plek met sfeer, ruimte en water? Maak dan snel een afspraak voor een bezichtiging. Deze woning is het bekijken méér dan waard!

Kenmerken

Vraagprijs:	€ 475.000 k.k.
Aanvaarding:	In overleg

Bouw

Object type:	Eengezinswoning, vrijstaande woning
Soort bouw:	Bestaande bouw
Bouwjaar:	1962
Soort dak:	Zadeldak bedekt met bitumineuze dakbedekking en pannen

Oppervlakte en inhoud

Woonoppervlakte:	124 m²
Perceeloppervlakte:	240 m²
Inhoud:	450 m³
Externe bergruimte:	27 m²

Indeling

Aantal kamers:	4 kamers (4 slaapkamers)
Aantal woonlagen:	3 woonlagen
Voorzieningen:	TV kabel en zonnepanelen

Energie

Energielabel:	C
Isolatie:	Dubbel glas, hr-glas en vloerisolatie
Verwarming:	Cv-ketel
Warm water:	Cv-ketel
Cv ketel:	Intergas (gas gestookt combiketel uit 2014, eigendom)

Buitenruimte

Ligging:	Aan vaarwater en in centrum
Tuin:	Achtertuin

Bergruimte

Schuur berging:	Vrijstaande houten berging
Voorzieningen schuur:	Elektra

Soort parkeergelegenheid:

Openbaar parkeren

Op de kaart



A map showing the location of P.J. Jongstraat 72, 1614 LG, Lutjebroek. The map is centered on a red pin at the address. The surrounding area includes Wieringerwerf, Medemblik, Enkhuizen, and various other villages like Sijthoff, Oosthuizen, and Edam. The map also shows the IJsselmeer and Markermeer water bodies. A search bar at the top left contains the address and a 'Directions' button. A 'View larger map' link is also present. The Google logo is at the bottom center.

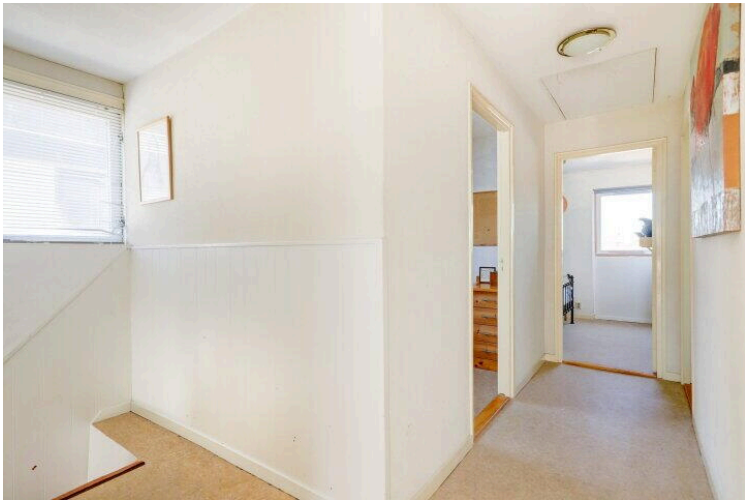
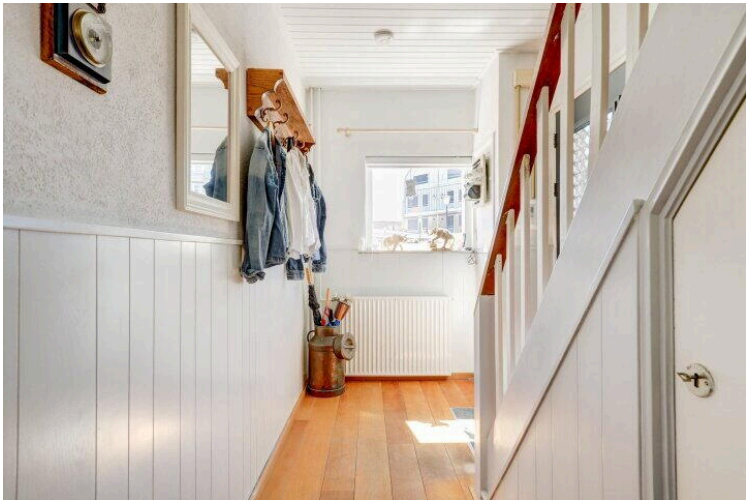
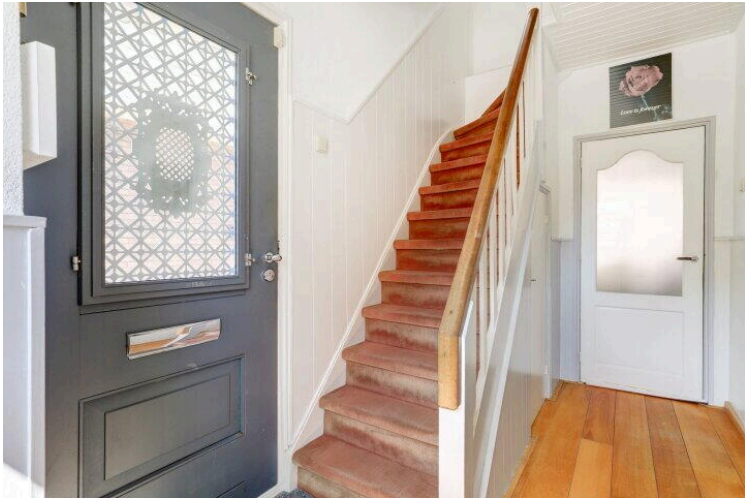
Map data ©2025 Google Report a map error

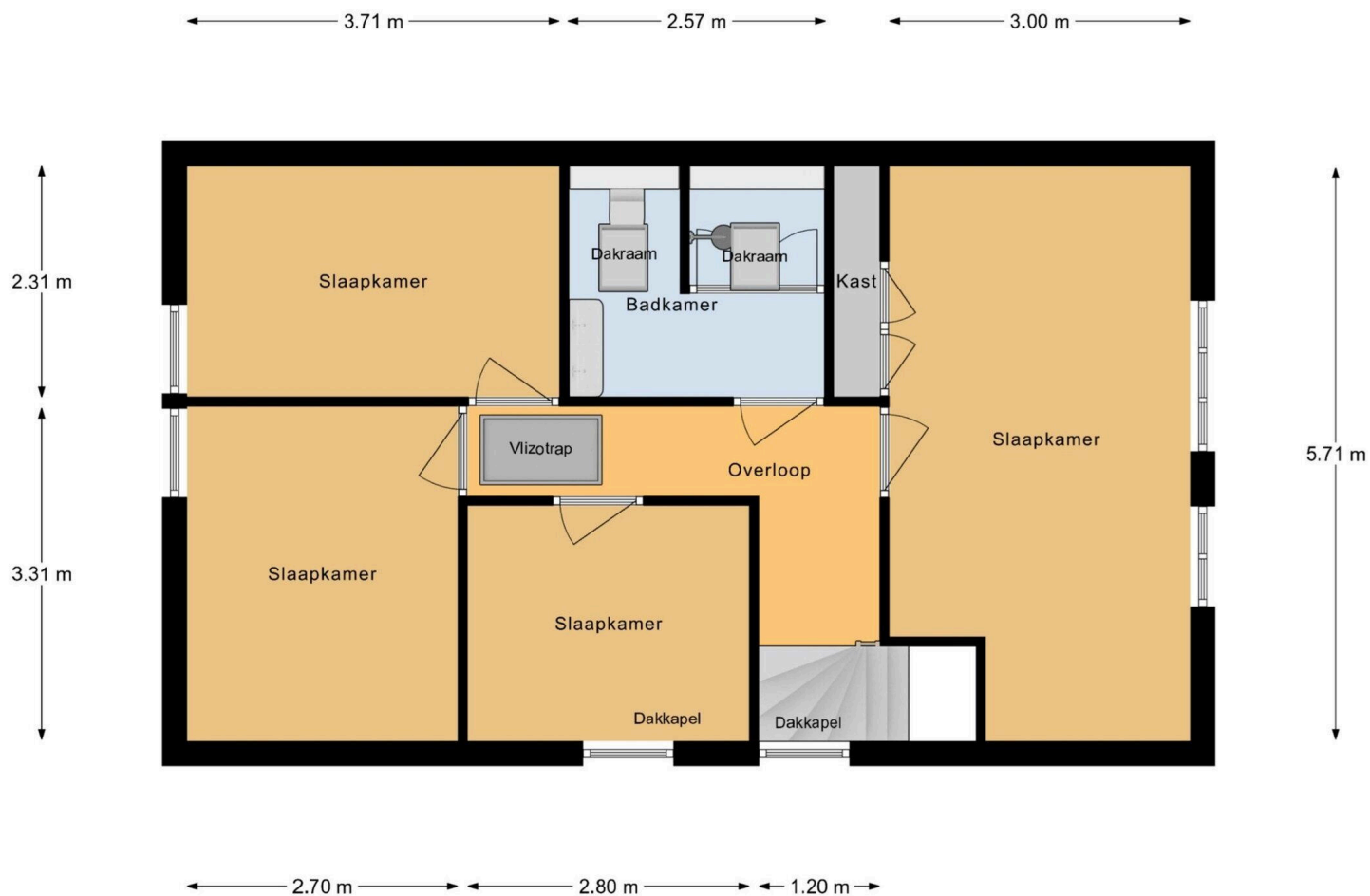




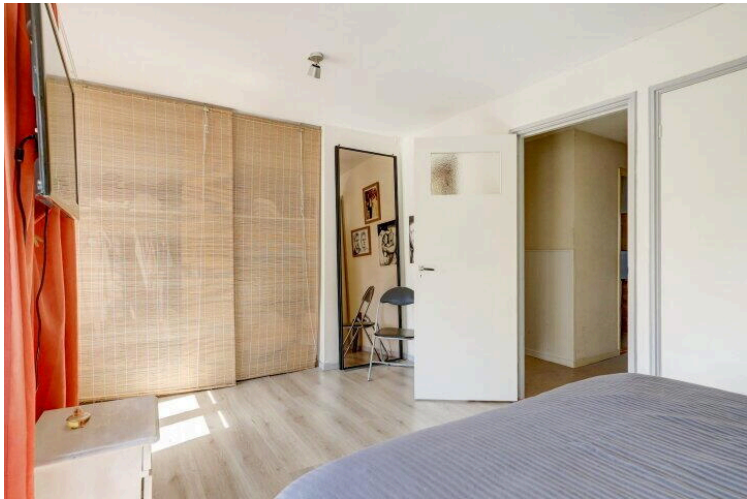
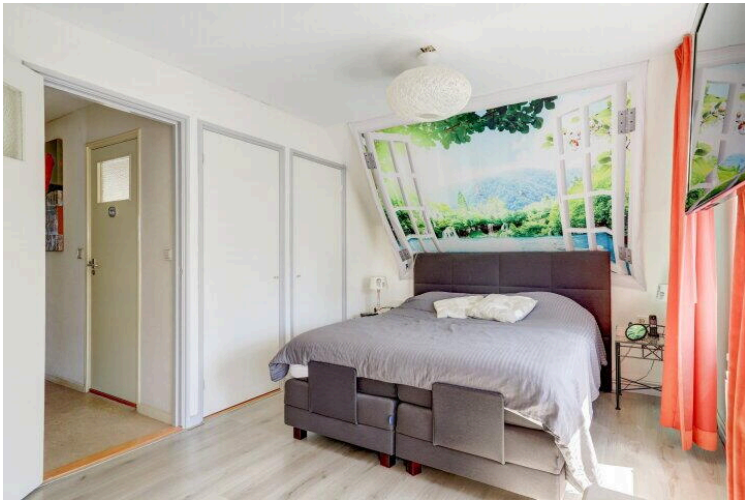
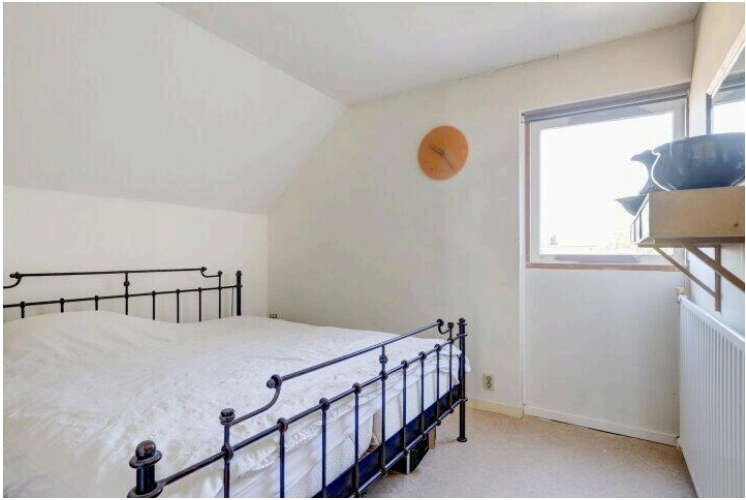
Begane Grond

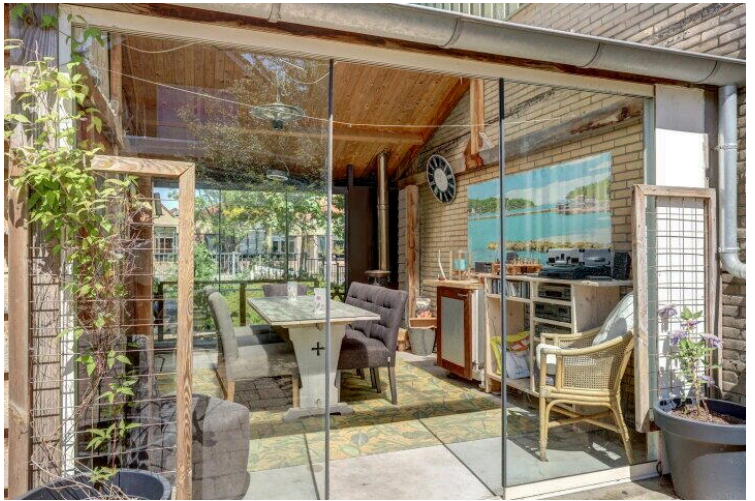
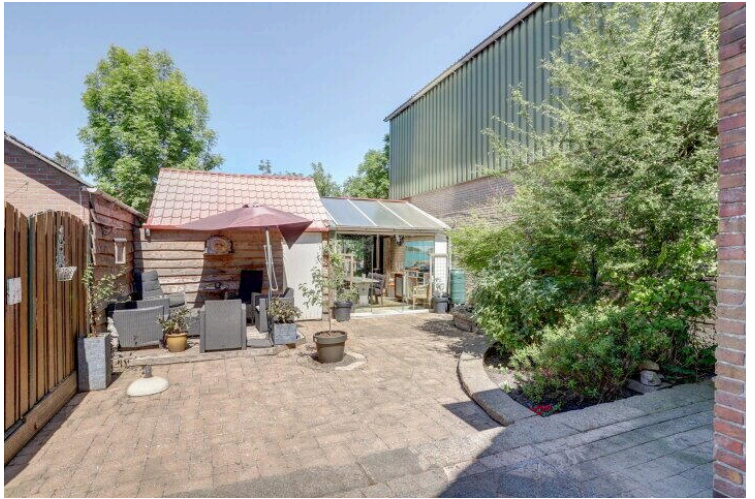
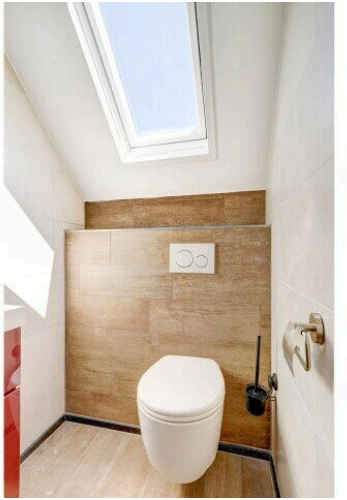


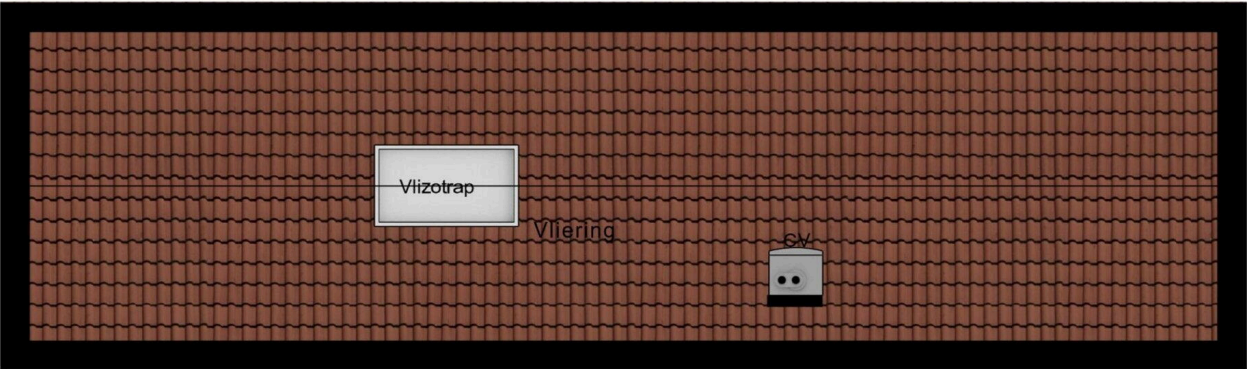




Eerste Verdieping



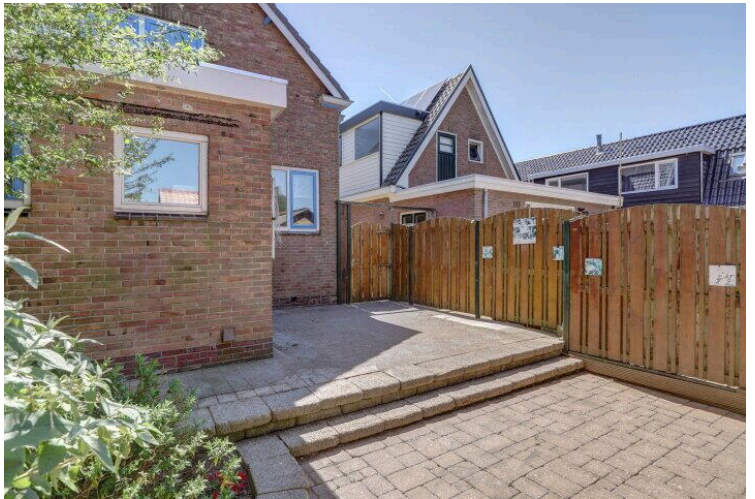
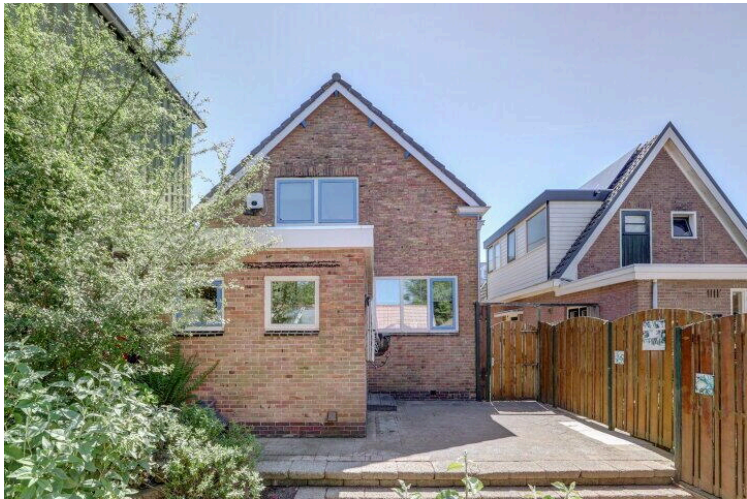
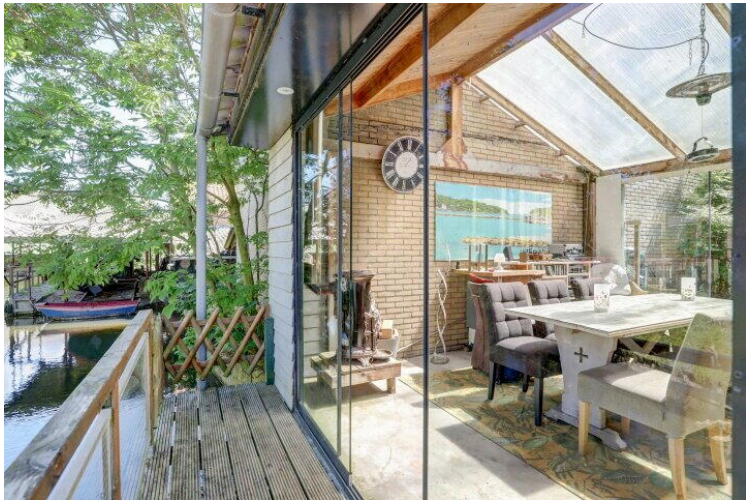
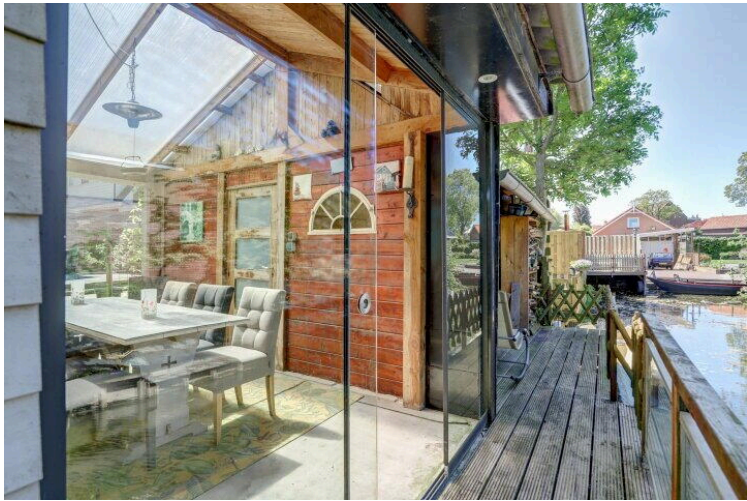
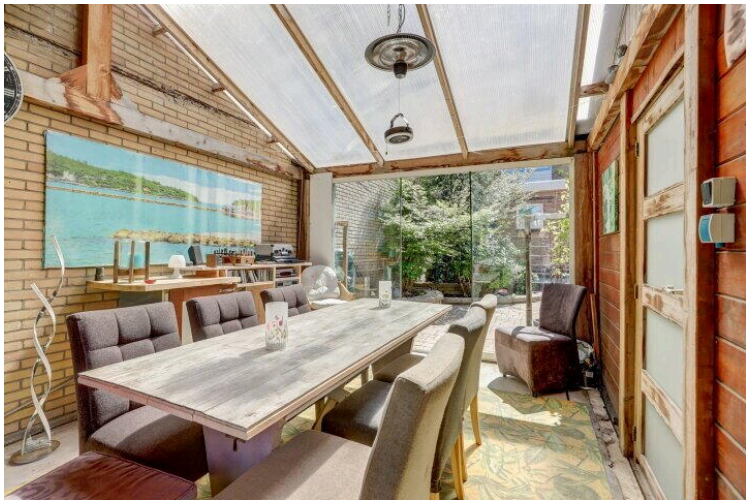
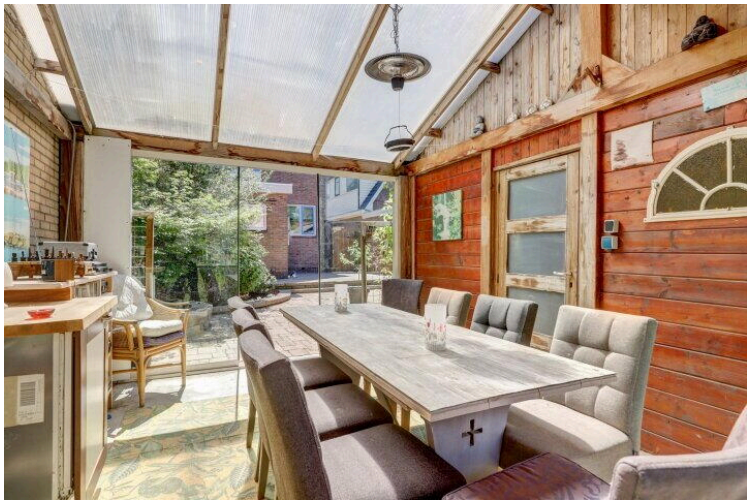




2.60 m

10.04 m

Tweede Verdieping





Pieter Janszoon Jongstraat 72

www.pieterjanszoonjongstraat72.nl

