

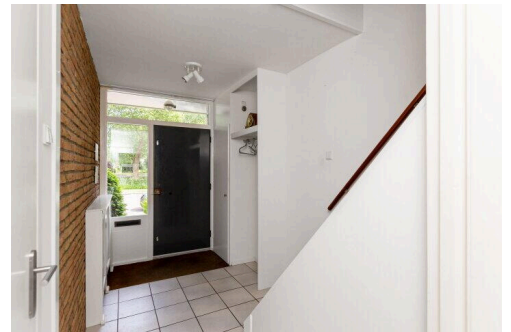
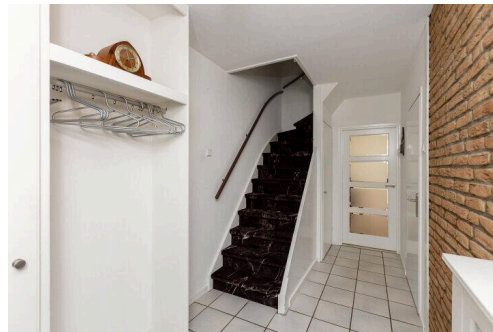
Alphen aan den Rijn

Junostraat 15 | Vraagprijs € 449.000 k.k.



BESCHIKBAAR

WWW.JUNOSTRAAT15.NL



Type object: Tussenwoning
Woonoppervlakte: 134 m²
Perceeloppervlakte: 183 m²
Inhoud: 544 m³
Aantal kamers: 7 kamers (5 slaapkamers)
Website: www.junostraat15.nl

WOONDROOM
BY GABY PAARS



www.woondroomalphen.nl | 0172 - 76 4444

Omschrijving

Junostraat 15, 2402 BG Alphen aan den Rijn

Ruime eengezinswoning met GARAGE en zonnige tuin

Ben je op zoek naar een goed onderhouden woning met veel ruimte en comfort? Dan is Junostraat 15 in Alphen aan den Rijn een echte kans!

Deze ruime eengezinswoning beschikt over vijf slaapkamers, een garage en een zonnige achtertuin op het zuiden. Gelegen aan een rustige straat met vrij uitzicht op een groene strook, is dit de ideale plek voor wie prettig wil wonen in een groene, kindvriendelijke omgeving.

Wat deze woning zo bijzonder maakt:

- Ruime en lichte woonkamer met grote raampartijen
- Halfopen keuken voorzien van diverse inbouwapparatuur
- Vijf ruime slaapkamers, ideaal voor gezinnen of thuiswerken
- Zonnige achtertuin op het zuiden met veel privacy
- Garage met recent vernieuwd dak – ideaal voor opslag of hobbyruimte
- Aansluitend bij de keuken een extra berging met werkbank die ook gebruikt kan worden voor bijvoorbeeld je tuinkussens/tuingereedschap etc.
- Vloerisolatie (Tonzon) en kunststof kozijnen aan de voorzijde – onderhoudsarm en energiezuinig
- Nieuwe meterkast, klaar voor de toekomst
- Rustige ligging met vrij uitzicht op groenstrook aan de voorzijde
- Nabij winkels, scholen, openbaar vervoer en uitvalswegen
- 8 Zonnepanelen op het zuiden van DMEGC

Of je nu een starter bent of juist op zoek bent naar je volgende gezinswoning, deze woning biedt alles wat je nodig hebt om je meteen thuis te voelen.

Indeling – begane grond

Via de verzorgde voortuin bereik je de entree van de woning. In de hal bevinden zich de vernieuwde meterkast, het toilet en de trapopgang naar de eerste verdieping. Vanuit de hal kom je in de ruime, lichte woonkamer met een prettig uitzicht aan de voorzijde. De halfopen keuken aan de achterzijde is voorzien van diverse inbouwapparatuur en biedt direct toegang tot de zonnige achtertuin op het zuiden. Een ideale plek om overdag van de zon te genieten.

Indeling – eerste verdieping

Via de overloop heb je toegang tot alle vertrekken op deze verdieping. Aan de voorzijde bevinden zich twee slaapkamers, waarvan één momenteel in gebruik is als werk- of logeerkamer. Aan de achterzijde vind je een ruime derde slaapkamer met toegang tot het dakterras – een heerlijke plek om in alle rust buiten te zitten. Naast deze slaapkamer zit de vierde slaapkamer aan de achterzijde. De moderne badkamer is compleet uitgevoerd met een inloopdouche, wastafel en een handdoekradiator. Tevens is hier de trapopgang naar de tweede verdieping.

Indeling – tweede verdieping

Via een vaste trap kom je op de tweede verdieping. Op de overloop bevindt zich de aansluiting voor de wasmachine en de droger. Verder is hier een volwaardige vijfde slaapkamer, ideaal als kinderkamer, logeerkamer of werkkamer. Dankzij de praktische bergruimte achter de knieschotten is er meer dan genoeg opbergruimte.

Laat je verrassen door de ruimte, het licht en de ligging – Junostraat 15 is meer dan een huis, het is een thuis.

Alle verstrekte informatie moet beschouwd worden als een uitnodiging tot het doen van een bod of om in onderhandeling te treden. Deze informatie is met de nodige zorgvuldigheid samengesteld. Onzerzijds wordt echter geen enkele aansprakelijkheid aanvaard voor enige onvolledigheid, onjuistheid of anderszins, dan wel de gevolgen daarvan. Alle opgegeven maten en oppervlakten zijn gemeten volgens NEN2580 meetinstructie.

Kenmerken

Vraagprijs:	€ 449.000 k.k.
Aanvaarding:	In overleg

Bouw

Object type:	Eengezinswoning, tussenwoning
Soort bouw:	Bestaande bouw
Soort dak:	Zadeldak bedekt met pannen

Oppervlakte en inhoud

Woonoppervlakte:	134 m²
Perceeloppervlakte:	183 m²
Inhoud:	544 m³
Externe bergruimte:	16 m²
Gebouwgebonden buitenruimte:	12 m²

Indeling

Aantal kamers:	7 kamers (5 slaapkamers)
Aantal badkamers:	1 badkamer
Badkamervoorzieningen:	Douche, toilet, en wastafelmeubel
Aantal woonlagen:	3 woonlagen
Voorzieningen:	Glasvezelkabel, natuurlijke ventilatie, en zonnepanelen

Energie

Energielabel:	B
Isolatie:	Dubbel glas, hr-glas en vloerisolatie
Verwarming:	Cv-ketel
Warm water:	Cv-ketel
Cv ketel:	Vaillant vhr nl 25-30 (gas gestookt combiketel uit 2012, eigendom)

Buitenruimte

Ligging:	In woonwijk, open ligging en vrij uitzicht
Tuin:	Achtertuin en voortuin

Achtertuint:	62 m² (10,00 meter diep en 6,16 meter breed)
Ligging tuin:	Gelegen op het zuiden bereikbaar via achterom

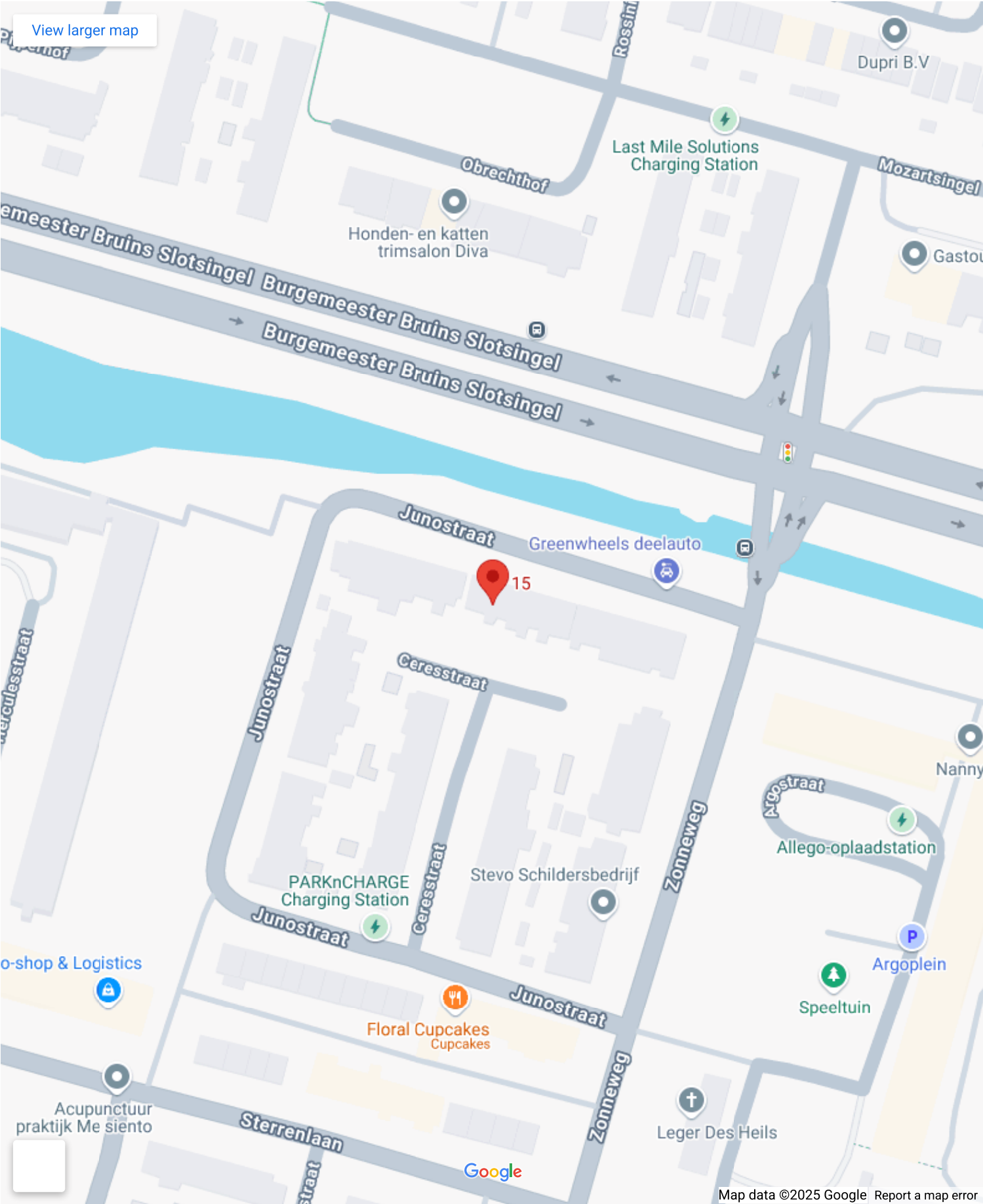
Bergruimte

Schuur berging:	Aangebouwde stenen berging
Voorzieningen schuur:	Elektra
Soort parkeergelegenheid:	Openbaar parkeren

Garage

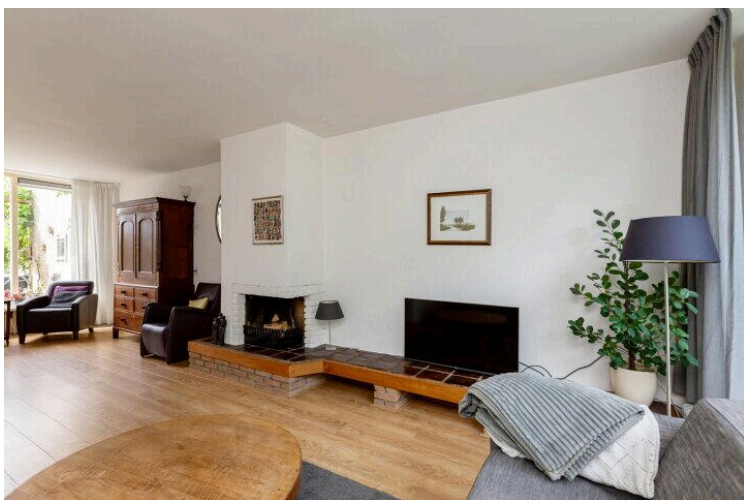
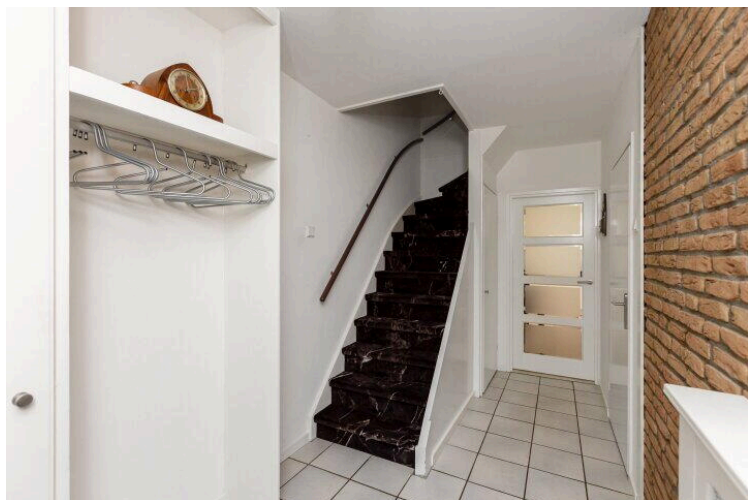
Soort garage:	Vrijstaande stenen garage
Capaciteit garage:	1 auto
Voorzieningen garage:	Elektra

Op de kaart

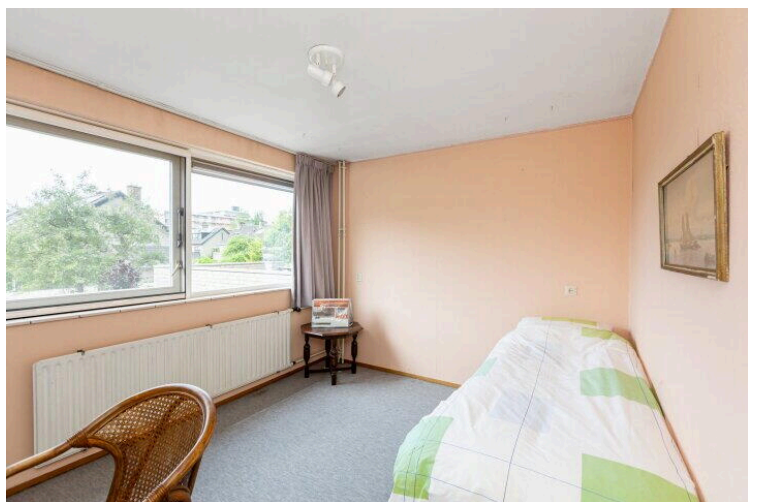
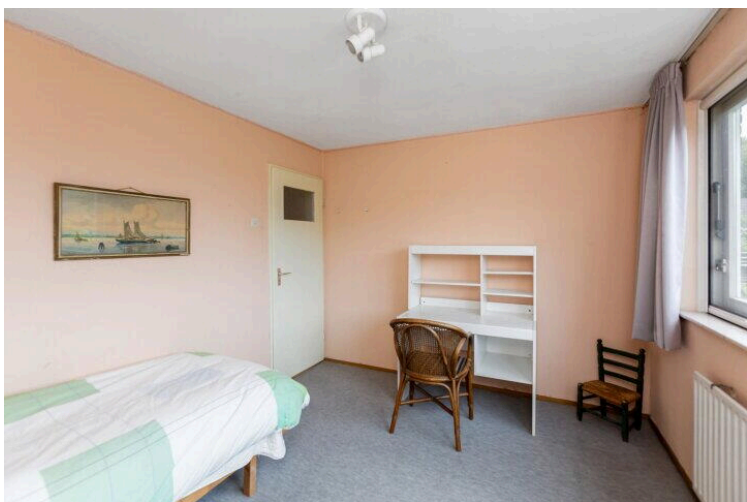
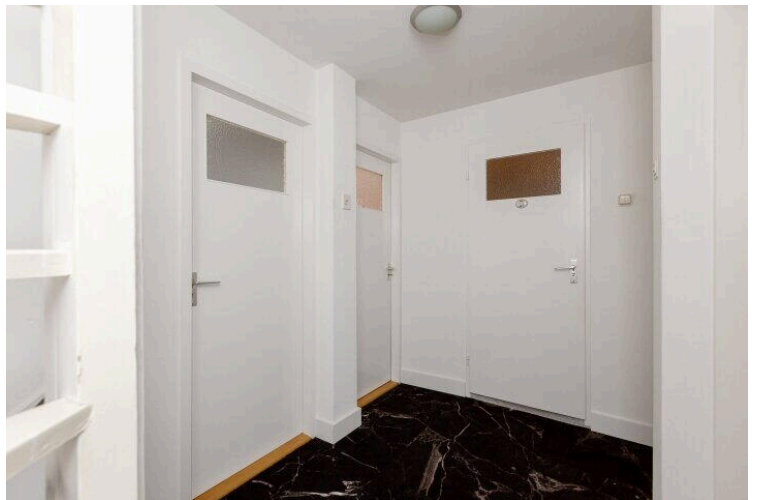


A detailed map of the Alphen aan den Rijn area in the Netherlands. A red pin marks the location of Junostraat 15. The map shows a network of roads, including the A4, A12, and A20, and various water bodies like the Westeinderplassen. Surrounding towns such as Leiden, Zoetermeer, and Gouda are visible. A search bar at the top left contains the text 'Junostraat 15' and 'Junostraat 15, 2402 BG Alphen aan den Rijn'. Below the search bar are links for 'Directions' and 'View larger map'. The Google logo is at the bottom center, and map data is attributed to ©2025 Google.

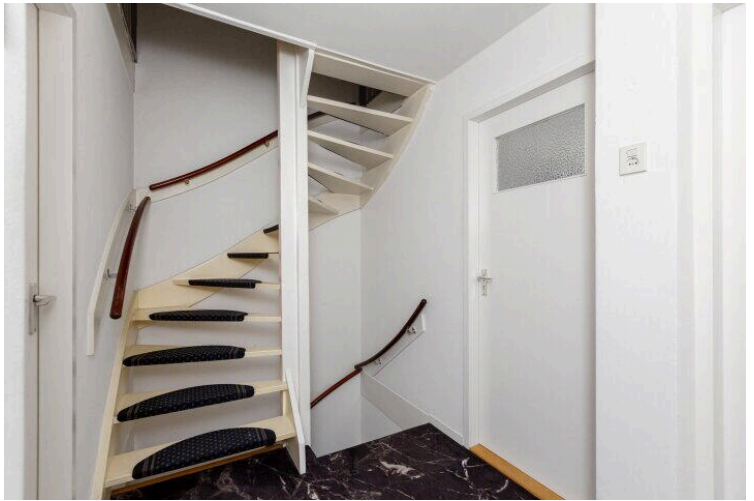
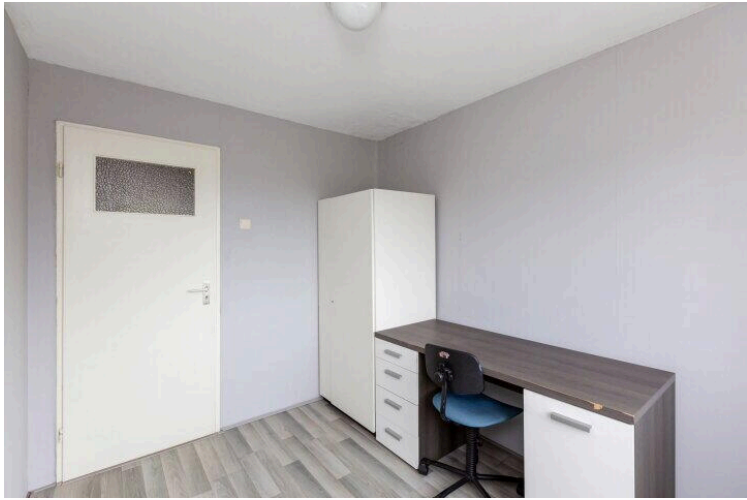
Map data ©2025 Google Report a map error

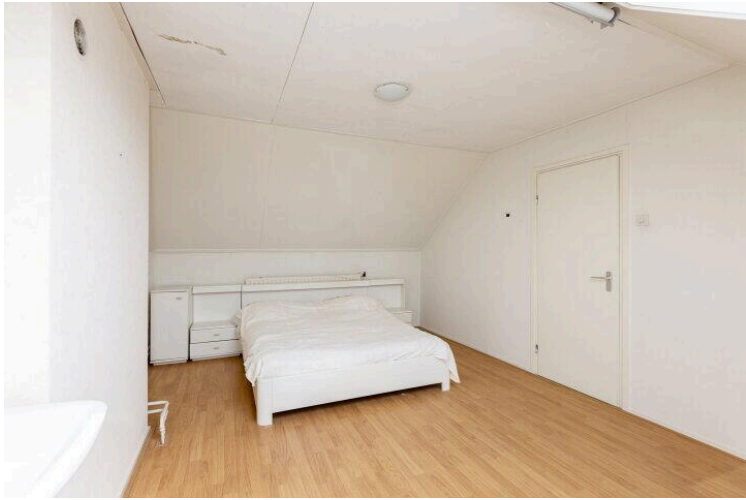












Junostraat 15

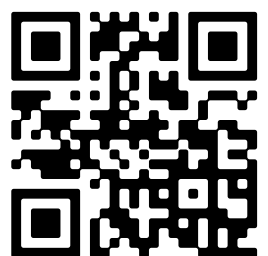
www.junostraat15.nl



Woondroom Alphen

Hoofstraat 33
2406 GD, Alphen aan den Rijn

www.woondroomalphen.nl
0172 - 76 4444



📱 Scan Mij!