

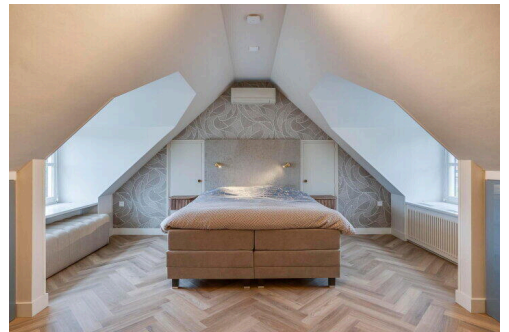
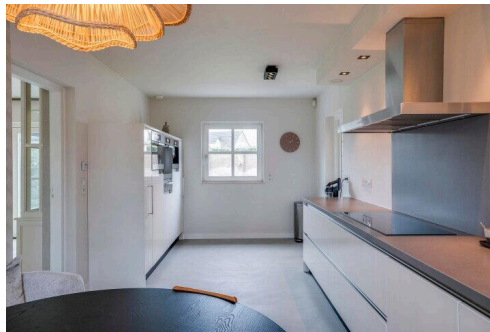
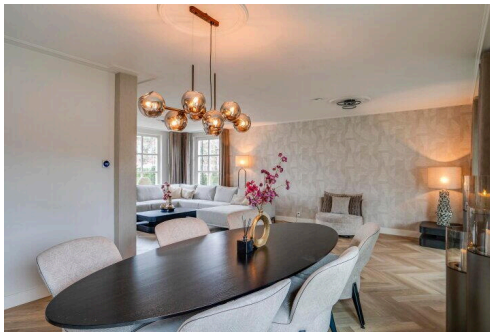
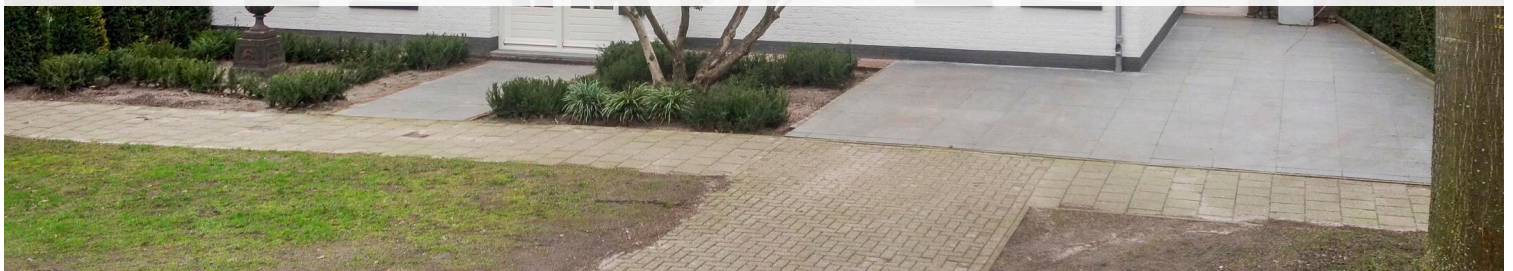
Horst

Vondersestraat 56 | Vraagprijs € 799.000 k.k.

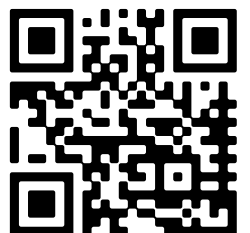


BESCHIKBAAR

WWW.VONDERSESTRAAT56.NL



- Type object:** Vrijstaande woning
- Bouwjaar:** 1990
- Woonoppervlakte:** 185 m²
- Perceeloppervlakte:** 597 m²
- Inhoud:** 718 m³
- Aantal kamers:** 6 kamers (5 slaapkamers)
- Website:** www.vondersestraat56.nl



www.comacon.nl | (+31) 6 124 26 561

Omschrijving

Vondersestraat 56, 5961 JR Horst

VRIJSTAANDE WONING MET HOOG AFWERKINGSNIVEAU IN HORST

Adres: Vondersestraat 56, 5961 JR Horst

Vraagprijs: € 799.000,- k.k.

In de geliefde woonwijk Stuksbeemden in Horst staat deze ruime vrijstaande woning. Met een woonoppervlak van 185 m², een inhoud van 718 m³ en energielabel A+ is deze woning een comfortabele keuze voor doorstarters die waarde hechten aan luxe en een hoog afwerkingsniveau. De ligging is rustig en vrij, met de Kasteelse Bossen om de hoek en veel groen rondom de woning.

De woning is gebouwd in 1990 en in de afgelopen jaren op diverse punten gemoderniseerd. Recent is het interieur geheel opnieuw geschilderd en afgewerkt met luxe Arte behang, wat bijdraagt aan een sfeervolle en eigentijdse uitstraling.

BEGANE GROND

De lichte woonkamer heeft grote raampartijen en dubbele openslaande tuindeuren (2024). Samen met de visgraat PVC-vloer, die ook in de speel-/kantoorruimte ligt, straalt deze verdieping een warme en moderne sfeer uit. De kamelhoge stalen deur met gerookt bronzen glas (2024) verbindt de woonkamer met de hal.

De gesloten keuken is voorzien van een luxe aanbouwkeuken met hoogwaardige inbouwapparatuur, waaronder een Miele inductiekookplaat, Miele stoomoven, Miele oven, Miele koffiemachine, Miele afzuigkap, Siemens vaatwasser en een Liebherr koelkast. De keuken en aangrenzende bijkeuken beschikken over een epoxy vloer. De bijkeuken biedt ruimte voor witgoed, netjes weggewerkt achter schuifdeuren.

De serre is een perfecte plek om te ontspannen, voorzien van keramische tegels, glazen schuifdeuren en een leistenen dak met 2 velux dakramen. Daarnaast is er een kantoor-/speelkamer op de begane grond, eveneens voorzien van een visgraat PVC-vloer, die eventueel geschikt te maken is voor levensloopbestendig wonen.

EERSTE VERDIEPING

Op de eerste verdieping bevinden zich vier ruime slaapkamers, allemaal voorzien van visgraat PVC-vloeren met vloerverwarming en inbouwkasten bereikbaar via een praktische overloop met nis. De ouderslaapkamer biedt extra comfort met een dubbele walk-in-closet, airconditioning en twee dakkapellen met rolluiken. Eén van de kleinere slaapkamers beschikt eveneens over een dakkapel. De luxe badkamer is uitgerust met een bad, inloopdouche, badkamermeubel, toilet en designradiator.

TWEDE VERDIEPING

De vaste trap leidt naar de tweede verdieping, waar zich de vijfde slaapkamer bevindt. Deze kamer beschikt eveneens over een dakkapel. Ook hier zijn inbouwkasten aanwezig. Via deze slaapkamer bereik je de bergzolder

met de opstelling van de omvormer voor de zonnepanelen.

BUITENRUIMTE

De tuin, gelegen op het zuiden, is een oase van rust en privacy, mede dankzij de steeneik leibomen die zowel in de zomer als winter blad dragen. De tuin is grotendeels opnieuw ingericht (2024) en afgewerkt met (grotendeels) gebakken waaltjes en betonklinkers en een beregeningsinstallatie met computer. Een stenen tuinberging met betonvloer biedt extra opbergruimte. De oprit en het pad naar de voordeur zijn uitgevoerd in gevlamd hardsteen.

TECHNISCHE DETAILS

De woning is volledig geïsoleerd en voorzien van deels HR+ en HR++ beglazing in hardhouten kozijnen. Verwarming vindt plaats via een Daikin warmtepomp en vloerverwarming, die per ruimte regelbaar is. Voor warm water is een CV-ketel aanwezig. De dakpannen zijn in 2018 vervangen door geglazuurde antraciet pannen, terwijl de dakkapellen zijn afgewerkt met leisteen. Een alarminstallatie (bedraad) biedt extra veiligheid, en een Delta waterontharder (2023) zorgt voor optimaal gebruikscomfort.

KENMERKEN IN HET KORT:

- Woonoppervlak: 185 m²
- Overige inpandige ruimte 17 m²
- Externe berging 14 m²
- Inhoud: 718 m³
- Perceel: 597 m²
- Energielabel: A+

Een unieke kans om comfortabel en stijlvol te wonen in een prachtige omgeving. Plan nu een bezichtiging en laat u verrassen door de vele mogelijkheden van deze instapklare woning.

HORST:

De woning ligt op twee minuten fietsen van het centrum van Horst. De A73 is binnen vier minuten te bereiken. Basisonderwijs, speciaal onderwijs, voortgezet onderwijs, sport, cultuur, winkels en horeca zijn in Horst goed vertegenwoordigd en maken het wonen op deze plek aantrekkelijk voor jong en oud. Er is een buslijn aanwezig en via het treinstation Horst-Sevenum zijn Venlo en Eindhoven goed bereikbaar.

De informatie in deze publicatie is met de nodige zorgvuldigheid samengesteld.

Wij aanvaarden geen aansprakelijkheid voor eventuele onvolledigheid, onjuistheid of anderszins en de daaraan gelieerde gevolgen.

De tekeningen met vermelde afmetingen zijn gemaakt voor promotiedoeleinden.
Hier kunnen geen rechten aan ontleend worden.

Kenmerken

Vraagprijs:	€ 799.000 k.k.
-------------	----------------

Bouw

Object type:	Eengezinswoning, vrijstaande woning
Soort bouw:	Bestaande bouw
Bouwjaar:	1990
Soort dak:	Samengesteld dak bedekt met pannen

Oppervlakte en inhoud

Woonoppervlakte:	185 m²
Perceeloppervlakte:	597 m²
Inhoud:	718 m³
Externe bergruimte:	14 m²

Indeling

Aantal kamers:	6 kamers (5 slaapkamers)
Aantal badkamers:	1 badkamer en 1 apart toilet
Badkamervoorzieningen:	Dubbele wastafel, inloopdouche, ligbad, toilet, vloerverwarming, en wastafelmeubel
Aantal woonlagen:	3 woonlagen
Voorzieningen:	Alarminstallatie, dakraam, glasvezelkabel, mechanische ventilatie, rolluiken, schuifpui, TV kabel, en zonnepanelen

Energie

Energielabel:	A
Isolatie:	Dakisolatie, hr-glas, muurisolatie, vloerisolatie en volledig geïsoleerd
Verwarming:	Warmtepomp
Warm water:	Cv-ketel

Buitenruimte

Ligging:	In woonwijk
Tuin:	Achtertuin
Achtertuin:	229 m² (15,10 meter diep en 15,20 meter breed)

Ligging tuin:

Gelegen op het zuiden bereikbaar via achterom

Bergruimte

Schuur berging:	Vrijstaande stenen berging
Voorzieningen schuur:	Elektra en stromend water
Soort parkeergelegenheid:	Op eigen terrein en openbaar parkeren

Op de kaart



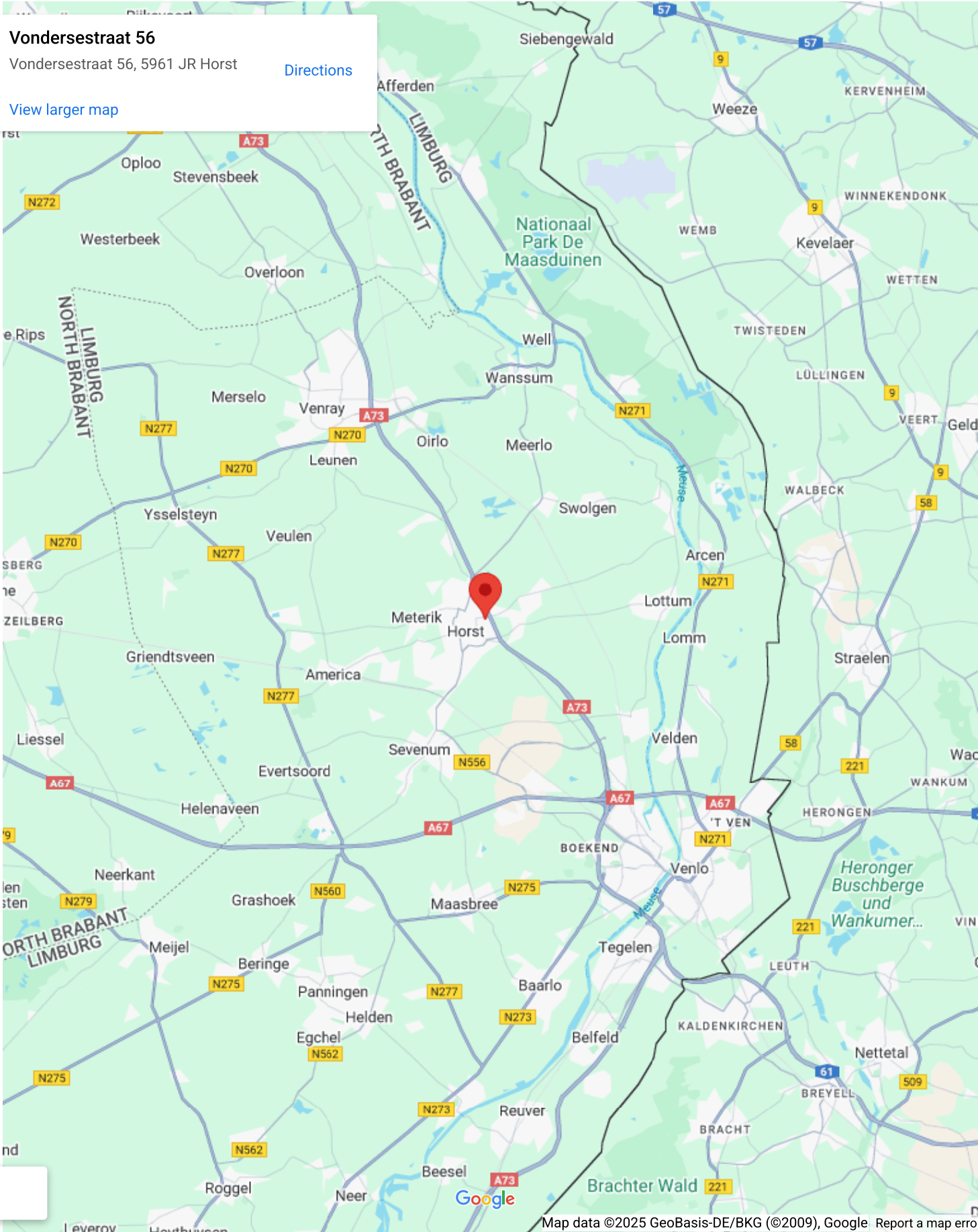
Op de kaart

Vondersestraat 56

Vondersestraat 56, 5961 JR Horst

[Directions](#)

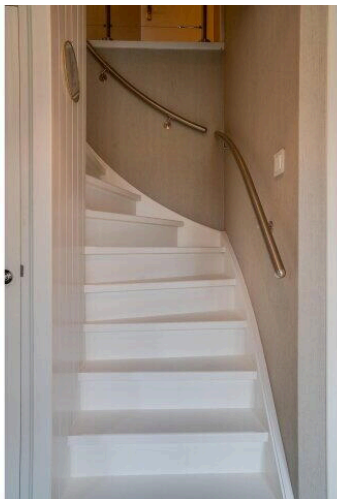
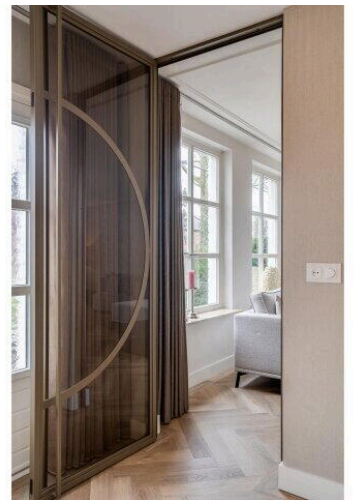
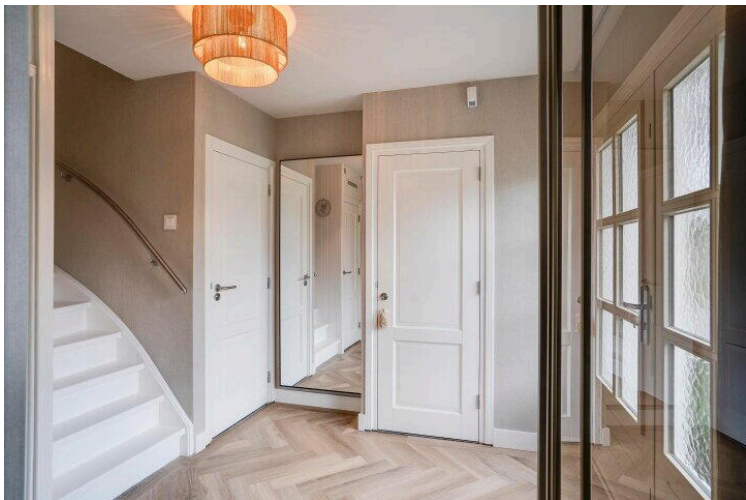
[View larger map](#)



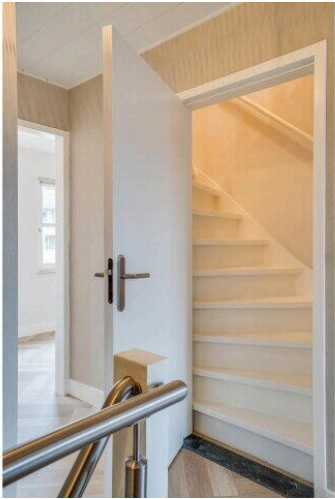
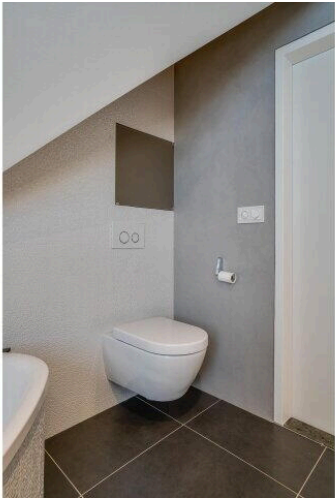














12345

25

— Vastgestelde kadastrale grens

— Voorlopige kadastrale grens

— Administratieve kadastrale grens

— Bebouwing

Deze kaart is noordgericht

Perceelnummer

Huisnummer

Schaal 1: 500

Kadastrale gemeente Horst

Sectie R

Perceel 446

kadaster



Voor een eensluidend uittreksel, geleverd op 18 januari 2025

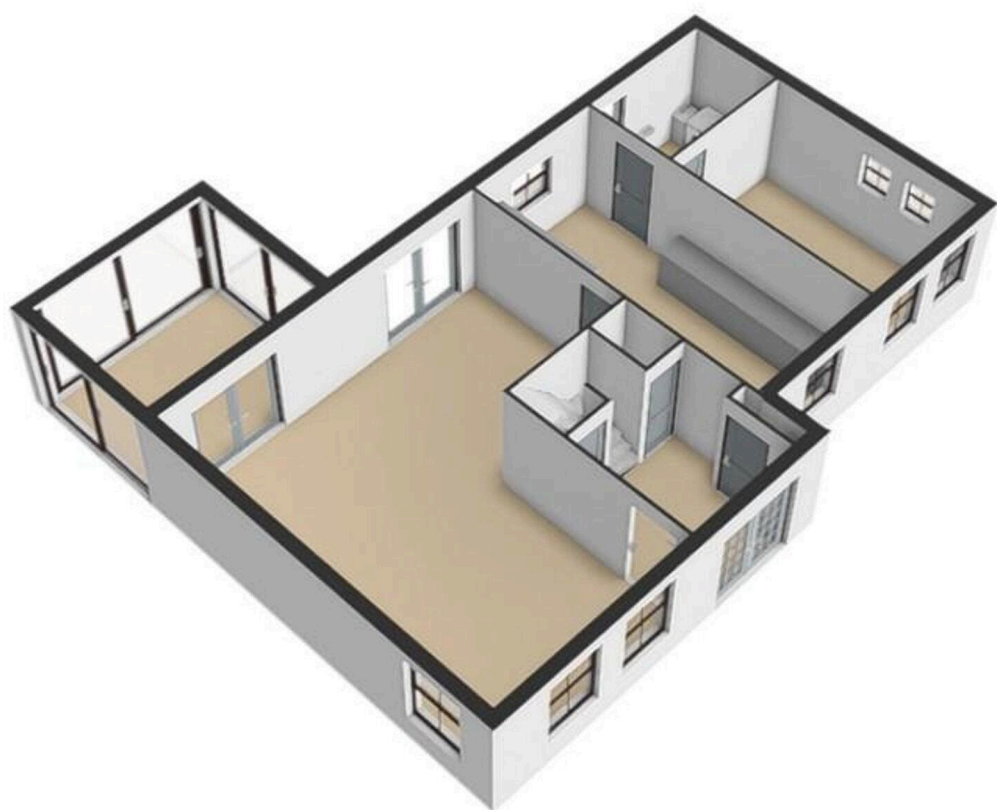
De bewaarder van het kadaster en de openbare registers

Aan dit uittreksel kunnen geen betrouwbare maten worden ontleend.

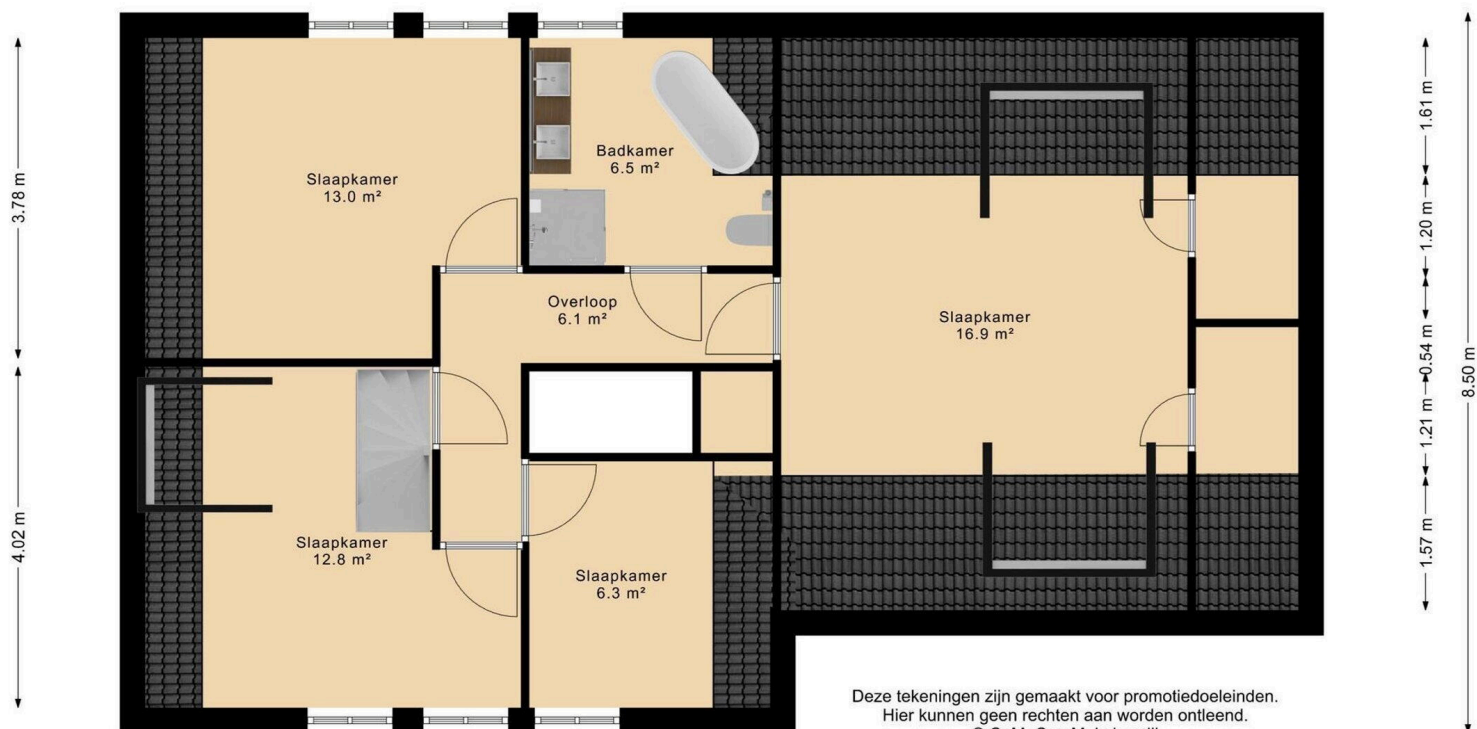
De Dienst voor het kadaster en de openbare registers behoudt zich de intellectuele eigendomsrechten voor, waaronder het auteursrecht en het databankenrecht.





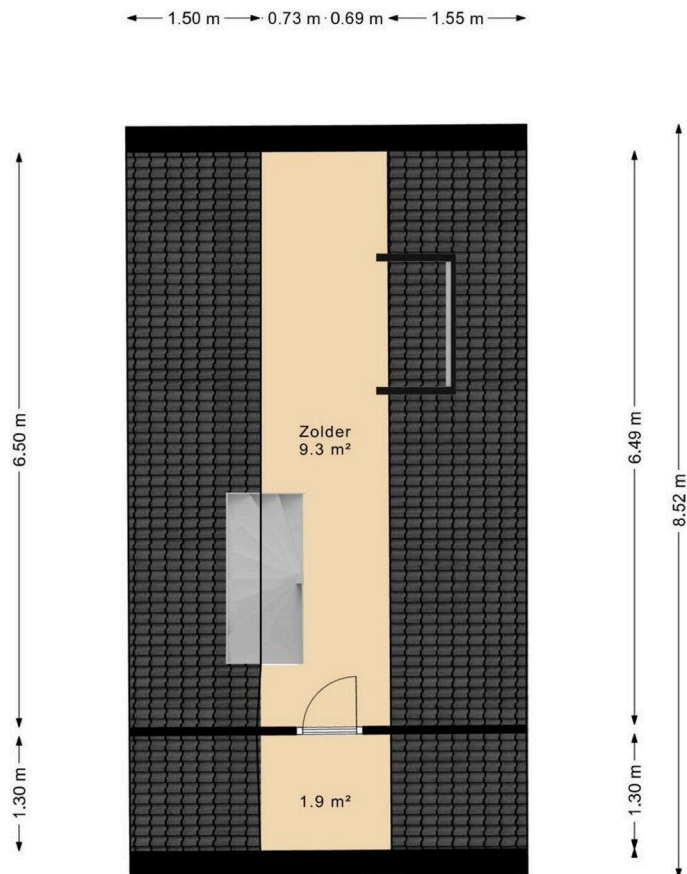


0.66 m ← 1.24 m → 2.51 m → 0.92 m → 1.24 m → 0.69 m → 4.79 m → 1.21 m →

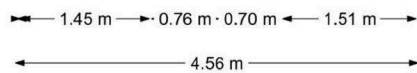




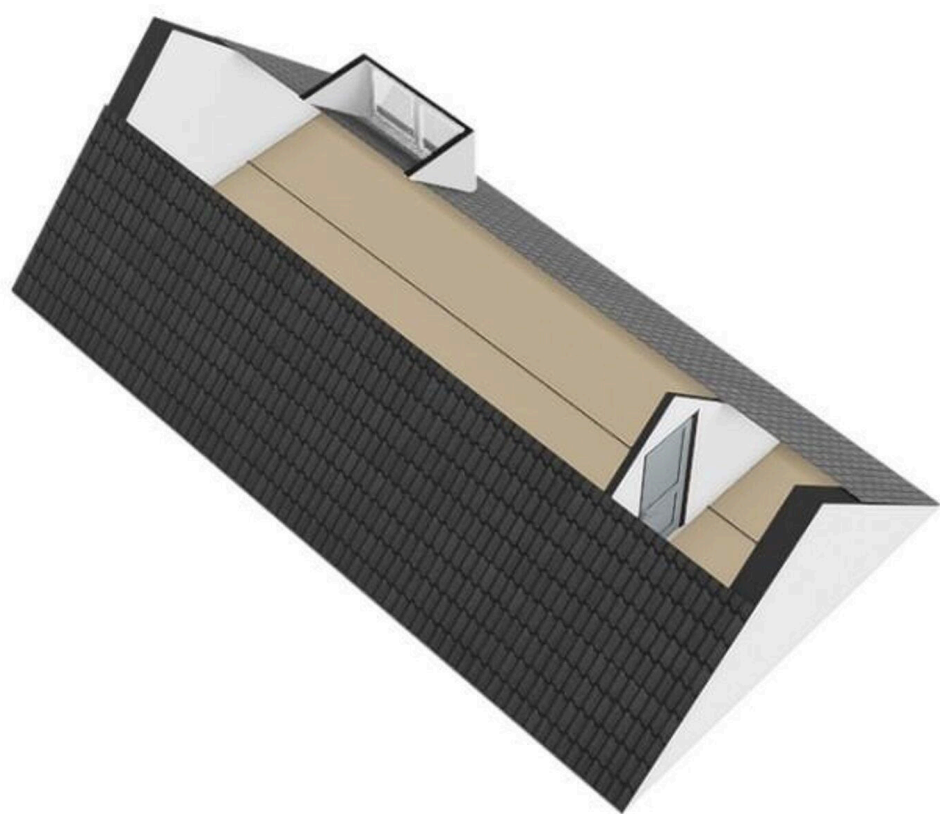




Deze tekeningen zijn gemaakt voor promotiedoeleinden.
 Hier kunnen geen rechten aan worden ontleend.
 © CoMaCon Makelaardij

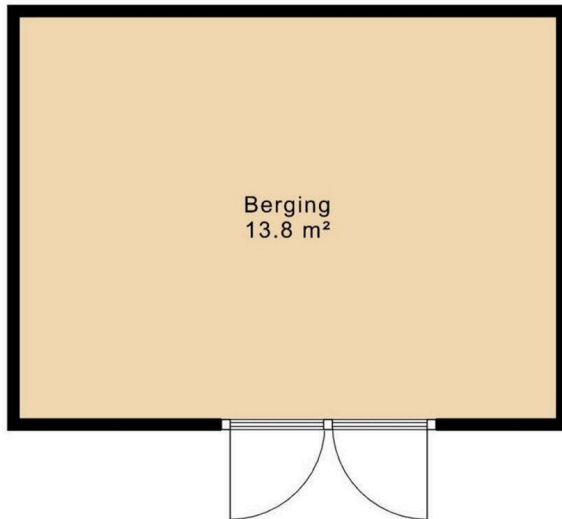






4.30 m

3.21 m

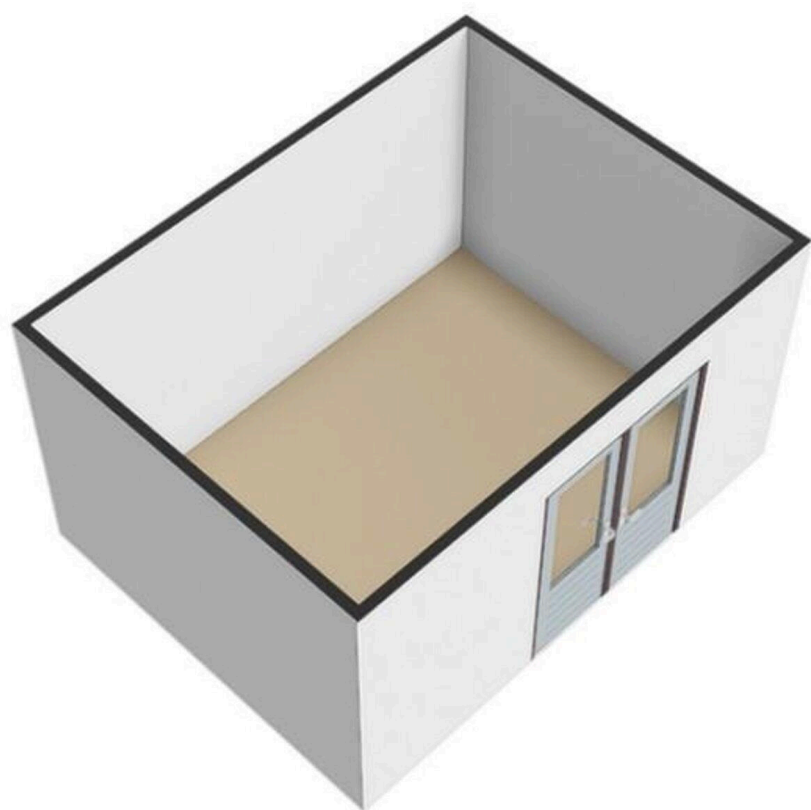


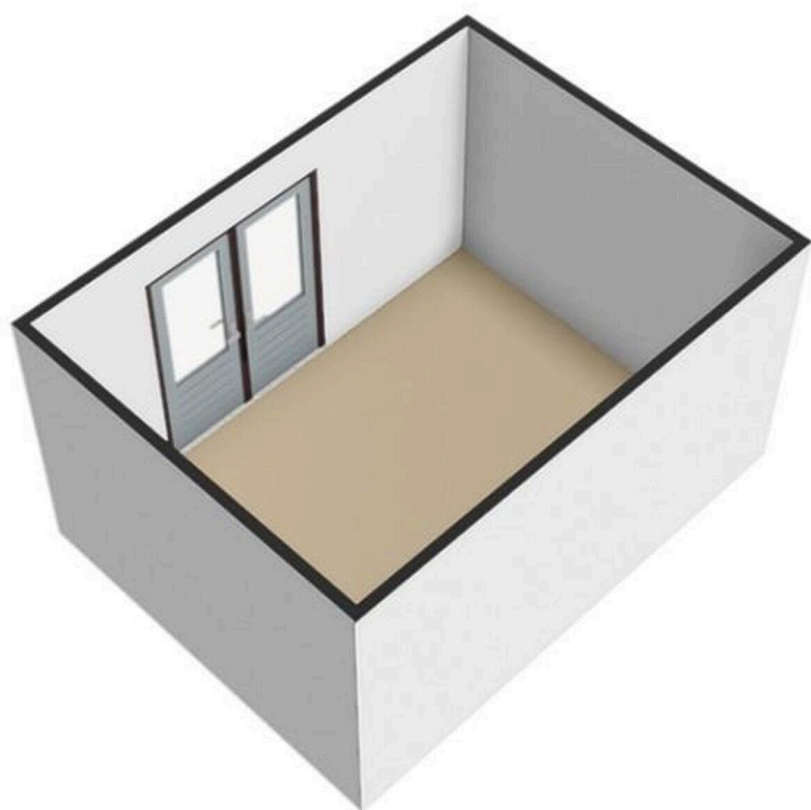
3.21 m

3.41 m

4.30 m

4.50 m





Vondersestraat 56

www.vondersestraat56.nl

