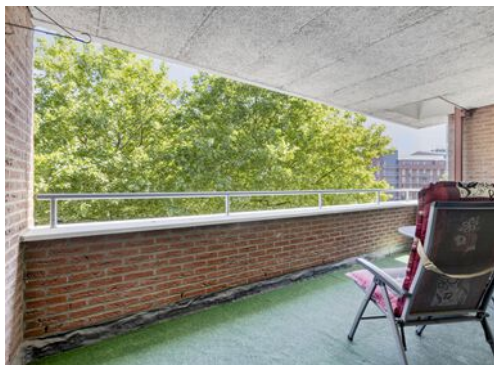


Hoge Barakken 15 C

6221 CM Maastricht

Vraagprijs
€ 560.000,-
kosten koper



KENMERKEN

Woonoppervlakte **ca. 116 m²**

Perceeloppervlakte **n.v.t.**

Inhoud **ca. 385 m³**

Bouwjaar **ca. 1996**

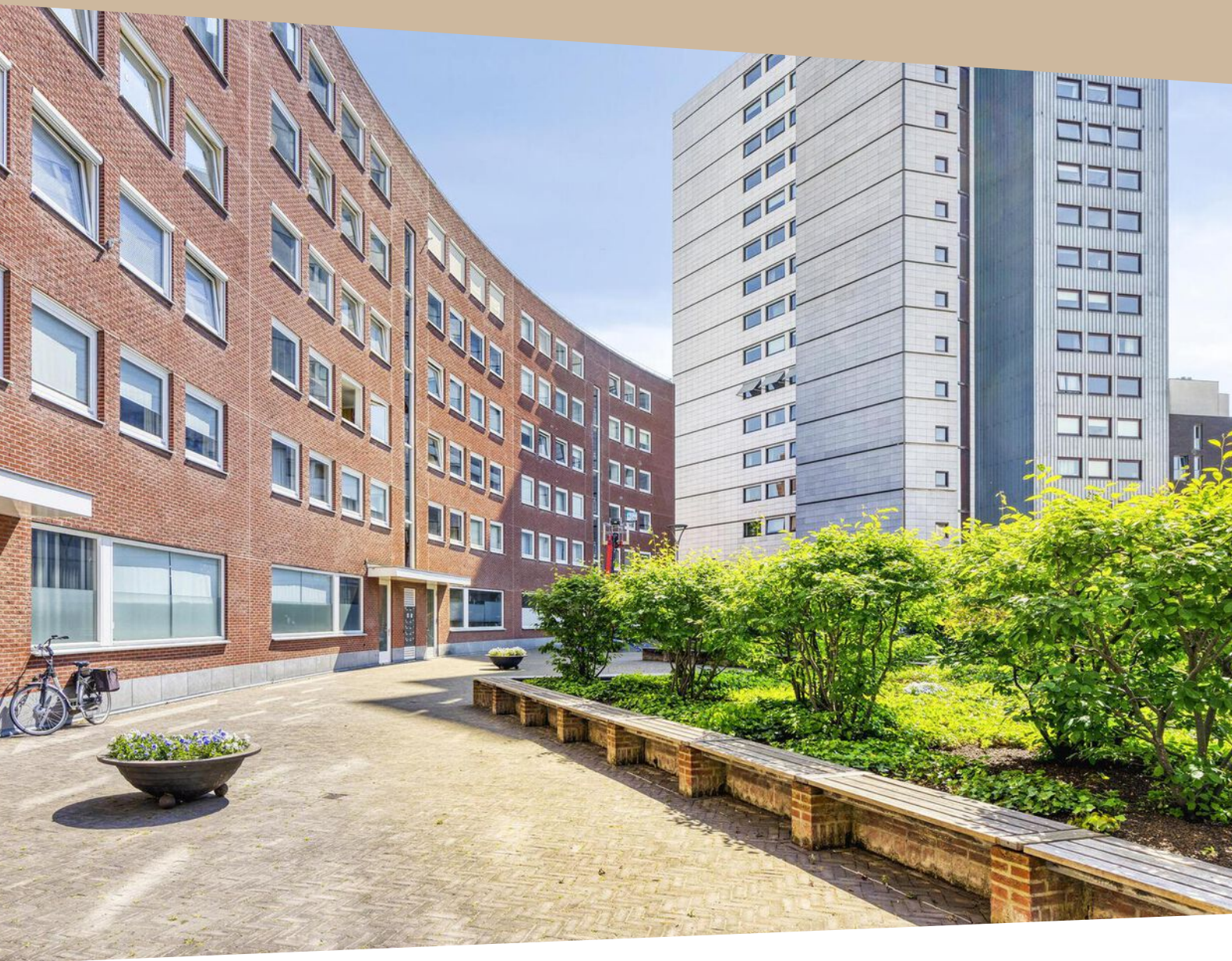
Energielabel **A+**

Vraagprijs
€ 560.000,-
kosten koper



Hoge Barakken 15 C

6221 CM Maastricht



Omschrijving

MAASTRICHT (Céramique) - Uitstekend gelegen ruim hoekappartement (GO ca. 116 m²) met 2 slaapkamers, ruime overdekte loggia op zuidoosten en grote woonkamer met uitzicht richting Centre Céramique en Plein 1992.

Gelegen op de tweede verdieping in het appartementencomplex "Arco Iris" in het prestigieuze Maastrichtse stadsdeel Céramique wat direct grenst aan het historische 'Wyck'.

Dankzij deze optimale ligging op de zuidoosthoek van het complex en een extra hoekraam is er een mooie uitkijk over Avenue Ceramique en naar Centre Ceramique en Plein 1992.

Er is een korte loopafstand naar het levendige Plein 1992 met diverse winkels voor dagelijkse voorzieningen, waaronder Bakkerij Koos, BlancheDael Coffeelovers, Gall&Gall en een Albert Hein Supermarkt. Ook de stadsbibliotheek Centre Ceramique, het historische stadsdeel Wyck, het stadscentrum en centraal station zijn op een steenworp afstand. Dit befaamde wooncomplex 'Arco Iris' is gewild en bestaat uit riante koopappartementen op de met lift en trap bereikbare verdiepingen met op de begane grond in de plint kantoorruimtes van onder meer De Hypotheker en Het Juridisch Loket.

In de een ondergrondse parkeergarage is een privé-parkeerplaats en een berging behorende bij dit appartement.

INDELING

Parterre:

Hoofdentree aan zijde van de Hoge Barakken met centrale hal, postbussen, video-/intercomsysteem, lift en trappenhuis.

Souterrain:

Afgesloten parkeergarage met eigen parkeerplaats, toegang middels een

automatische poort aan zijde Hoge Barakken, een privé-berging (ca. 7 m²) en een gemeenschappelijke fietsenstalling.

Tweede verdieping:

Vanuit de centrale hal is middels de trap of lift de 2e verdieping te bereiken, waar vanuit de portiek toegang is tot twee appartementen.

De entree van het appartement heeft een ruime hal met toegang tot toiletruimte, bijkeuken/wasruimte, woon-/eetkamer en het portaal, welke vervolgens toegang biedt tot de badkamer en slaapkamers.

De hal en portaal samen hebben een oppervlak van ca. 16 m².

Als extra bij dit hoekappartement is er aan de zijde van Avenue Ceramique, een zijraam in royale woon-/eetkamer (ca. 42 m²) dat zorgt voor extra daglicht en uiteraard prachtig uitzicht.

Aansluitend aan de woon-/eetkamer zijn de gesloten keuken (ca. 9 m²) en de loggia (ca. 11 m²) gelegen.

De keuken is middels een brede schuifdeur te bereiken en voorzien van een L-vormige keukeninrichting met 4-pits kookplaat, afzuigkap en oven. Vanuit de keuken is er middels een loopdeur toegang tot de bijkeuken/wasruimte (ca. 3 m²).

Vanuit de woonkamer geeft een brede schuifpui toegang tot de overdekte loggia van ca. 12 m² welke is gelegen op het zuidoosten met fraai uitzicht.

De in pandige berging/wasruimte met witgoedaansluiting en ventilatie unit bevindt zich achter de keuken en is zowel bereikbaar vanuit de hal als vanuit de keuken.

Via het tussenportaal is er toegang tot twee slaapkamers van resp. ca. 17 en 15 m², allen hebben uitzicht over het nabijgelegen historische Wyck.

De volledig betegelde badkamer (ca. 9 m²) met een badkamermeubel met wastafel, tweede toilet, ligbad en douchecabine.

Dankzij de grote raampartijen is er niet alleen een heel mooi uitzicht, maar ook een optimale lichtinval aan beide zijden van het appartement en het raam in kopgevel biedt uitzicht naar Plein 1992 en de 's avonds fraai verlichte stadsbibliotheek Centre Ceramique.

BIJZONDERHEDEN

- Volledig voorzien van dubbele beglazing, tevens screenzonwering in de keuken en woon-/eetkamer;
- Energielabel A+, geldig tot 30-01-2035;
- Uitstekende directe verbinding naar de stadstraverse, A2 en NS station, loopafstand tot stadscentrum Maastricht;
- Gasloze woning door aansluiting op stadsverwarming;
- Maandelijkse bijdrage VvE € 275,25 (appartement met berging) en € 55,59 (parkeerplaats) waarin inbegrepen zijn de opstalverzekering, onderhoud complex en liften, VVE administratie, algemene schoonmaakkosten en stroomverbruik algemene voorzieningen als liften en verlichting.

OMGEVING

De naam van het stadsdeel Céramique is ontleend aan de aardewerkfabriek Société Céramique, die hier voorheen gelegen was.

"Arco Iris" (een ontwerp van de Portugese architect Álvaro Siza) is gelegen aan de noordelijkste kant van de Avenue Ceramique, recht tegenover de statige Wilhelminasingel en het robuuste "La Fortezza".

De entree van de appartementen ligt aan de zijde van de Hoge Barakken aan een rustig open plein.

Door de directe aansluiting op het monumentale stadsdeel Wyck is dit appartement zeer centraal gelegen ten opzichte van zowel de talloze winkelvoorzieningen, terrasjes, restaurants en hotels in Wyck alsook het NS-station en het stadscentrum van Maastricht.

Via de "Hoeg Brök" is het enkele minuten lopen naar het stadspark en het Onze Lieve Vrouweplein. Ook het fraaie Charles Eijck-parkje ligt in de directe nabijheid. Het is kort wandelen of fietsen langs de Maas richting natuurgebieden 'De Lage Weerd' en 'Pietersplas' of watersportvereniging Randwyck.

OPLEVERING

In de huidige staat, enkele roerende zaken blijven achter, lijst bij makelaar opvraagbaar.

AANVAARDING

In onderling overleg, in huidige staat.

Voetnoot:

NIET ZELF BEWOOND

In de koopovereenkomst zal de 'Niet zelfbewonings-clausule' worden opgenomen aangezien het de erfgenamen zijn die verkopen.

AANSPRAKELIJKHEID

Hoewel gestreefd is naar een zo zorgvuldig mogelijke weergave van de beschikbare gegevens, moet er van uitgegaan worden dat deze brochure slechts indicatief is. De vermelde gegevens (bedragen, jaartallen, omschrijvingen etc.) zijn onder andere verkregen door mondelinge overdracht. Wij attenderen de kopers er op dat, ondanks het verstrekken van deze verkoopinformatie en de vragenlijst, de koper haar onderzoeksplicht heeft.

Wij vertrouwen erop u hiermee correct te hebben geïnformeerd en hopen u enthousiast te hebben gemaakt voor deze woning.

Hartelijk dank voor uw belangstelling en graag tot ziens.

TIM Vastgoed - Thuis In Makelaardij
Tel. 043-3506900

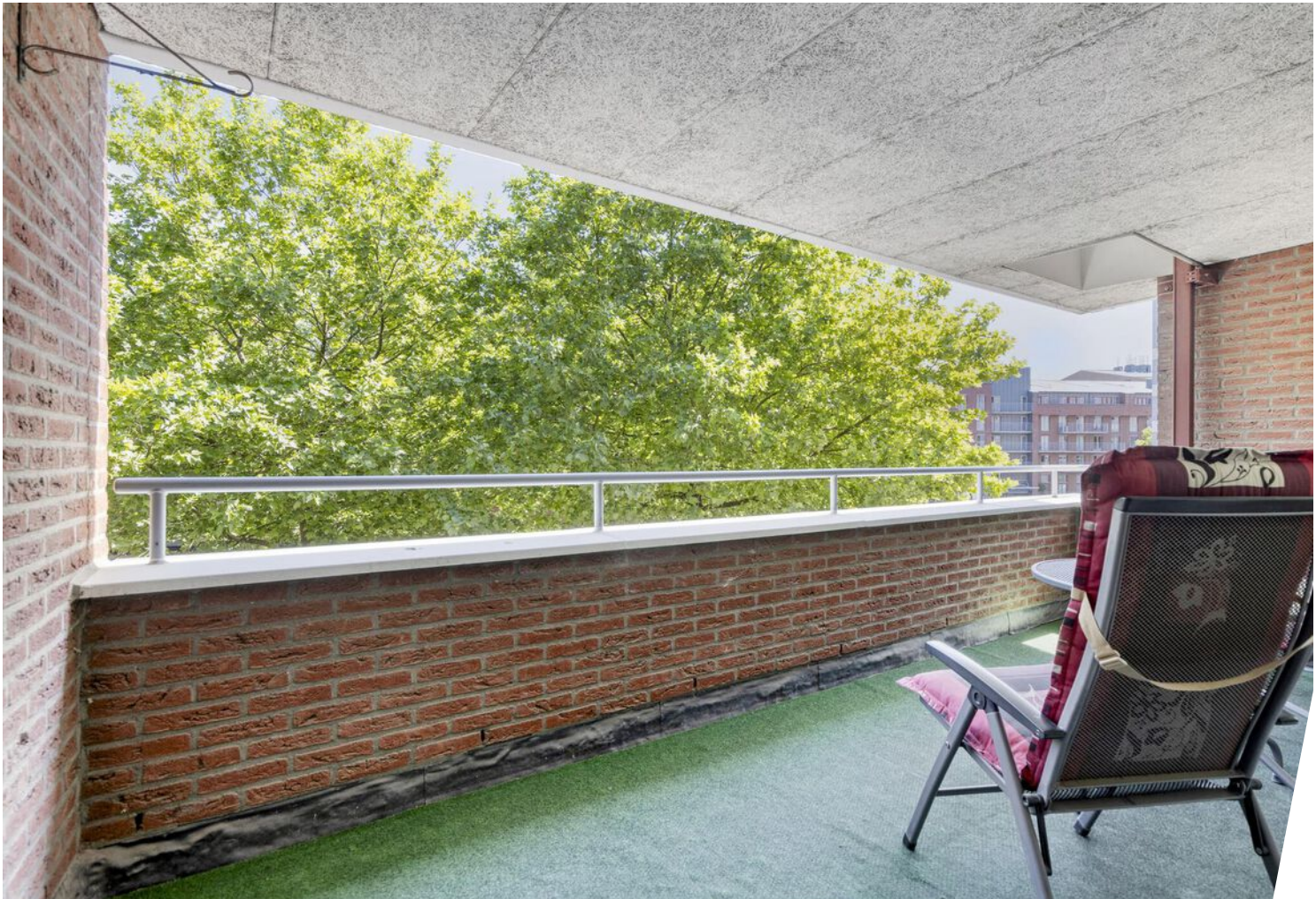






















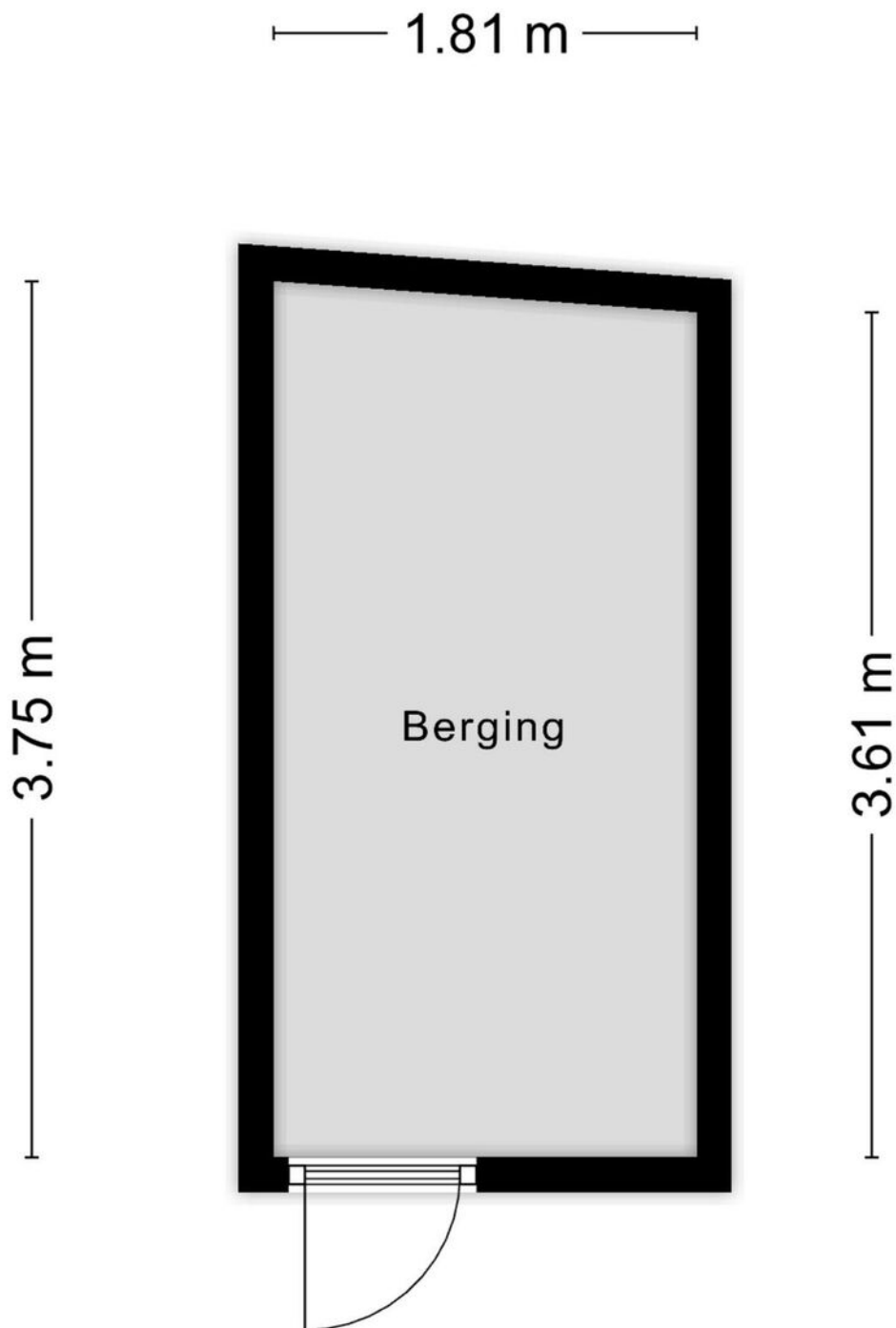


Plattegrond



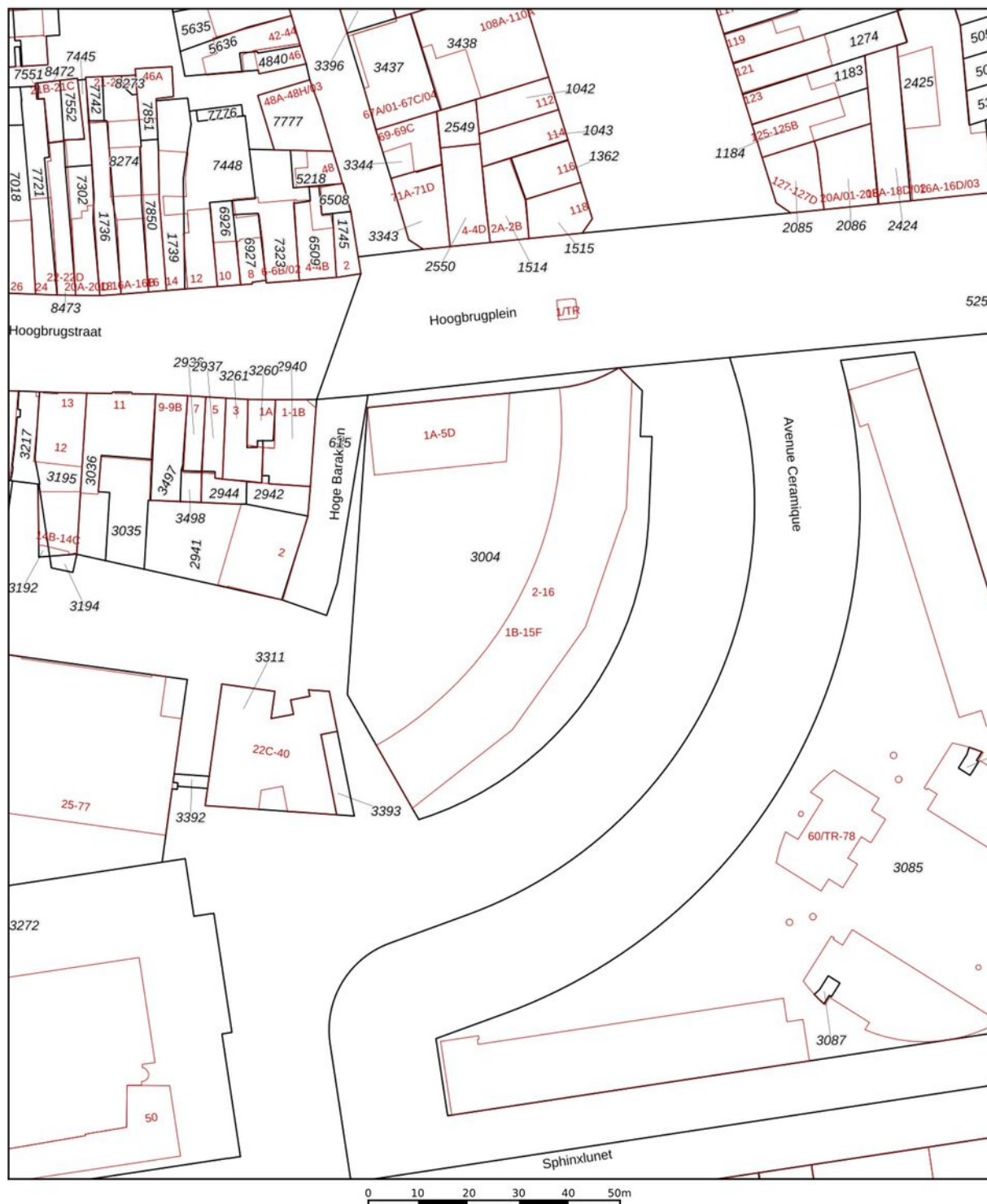
Aan de plattegronden kunnen geen rechten worden ontleend
© Zibber www.zibber.nl

Plattegrond



Aan de plattegronden kunnen geen rechten worden ontleend
© Zibber www.zibber.nl

Kadastrale kaart

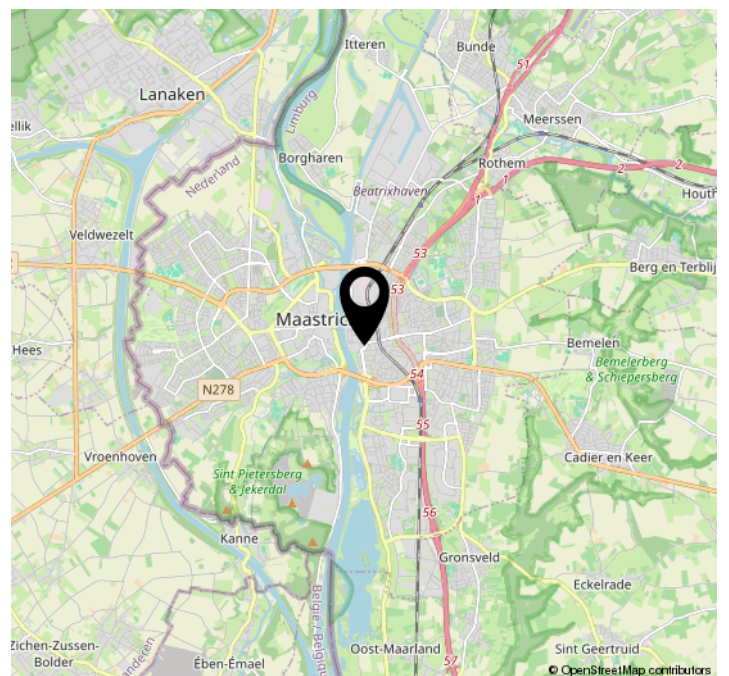
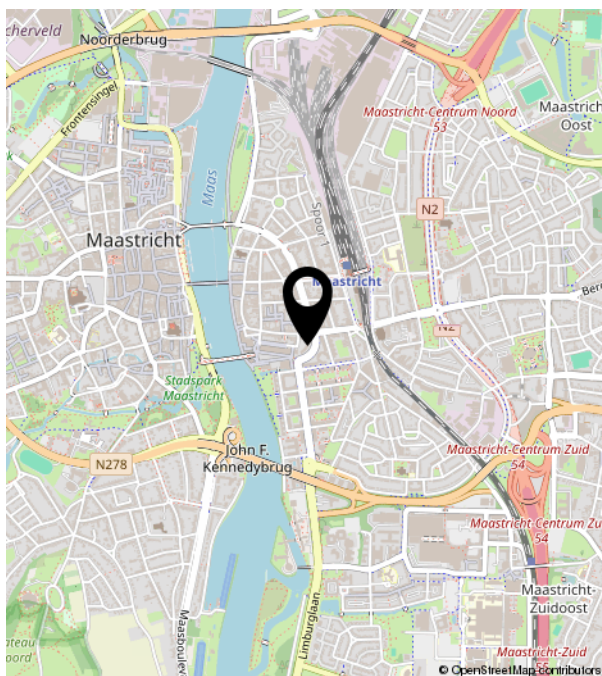
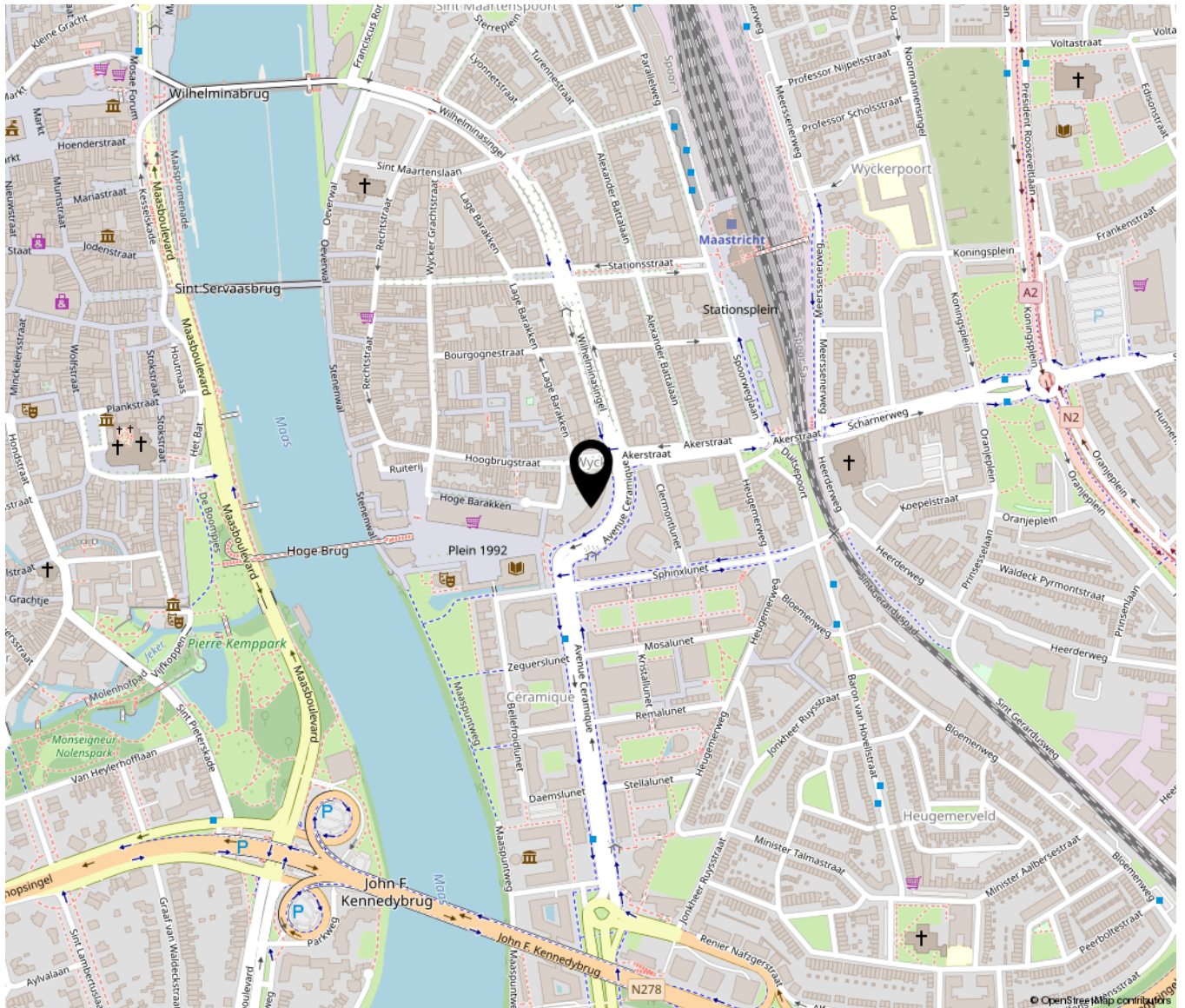


Deze kaart is noordgericht		Schaal 1: 1000	
12345	Perceelnummer	Kadastrale gemeente	Maastricht
25	Huisnummer	Sectie	E
—	Vastgestelde kadastrale grens	Perceel	3004
—	Voorlopige kadastrale grens		
—	Administratieve kadastrale grens		
—	Bebouwing		

Aan dit uittreksel kunnen geen betrouwbare maten worden ontleend.
De Dienst voor het kadaster en de openbare registers behoudt zich de intellectuele eigendomsrechten voor, waaronder het auteursrecht en het databankenrecht.



Locatie op de kaart



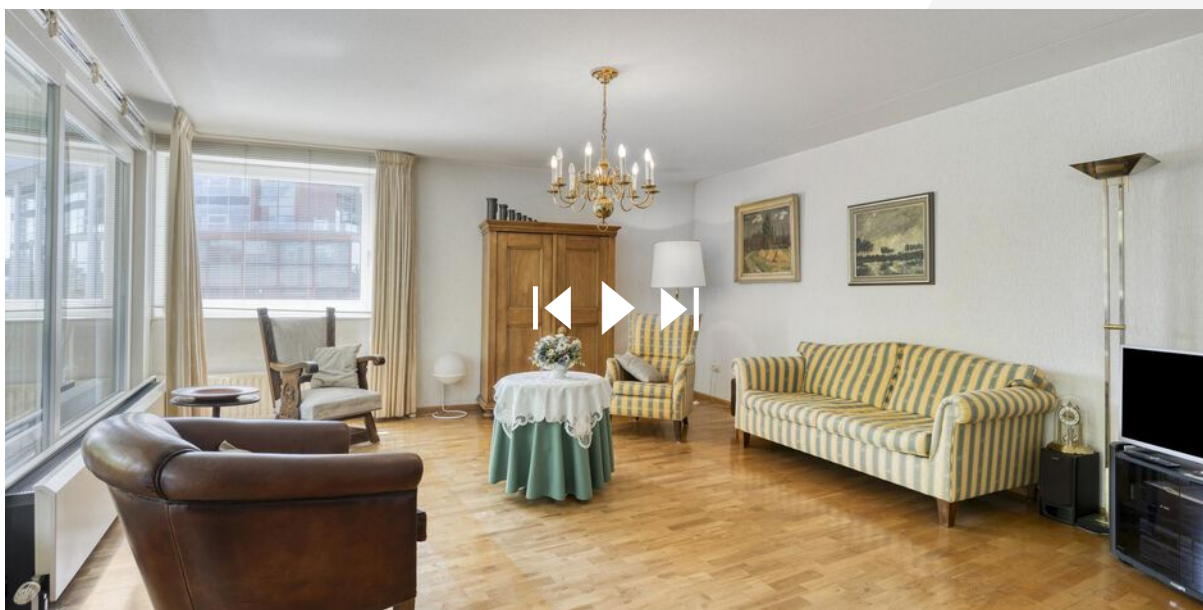
Bekijk deze woning online!

hogebarakken15c.nl



TIN VASTGOED
Real Estate

Hoge Barakken 15 C, Maastricht



Scan deze code en
bekijk de woning
op je mobiel!





TIM VASTGOED
'Thuis In Makelaardij'

Parkweg 28 | 6212 XN Maastricht
043-3506900 | info@timvastgoed.nl | www.timvastgoed.nl