

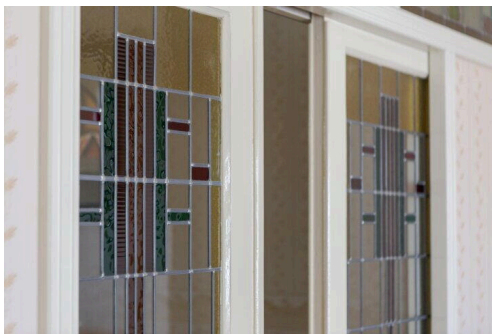
IJst

Galamagracht 7 | Vraagprijs € 295.000 k.k.

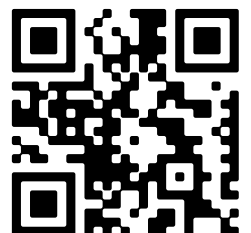


BESCHIKBAAR

WWW.GALAMAGRACHT7.NL



Type object:	Vrijstaande woning
Bouwjaar:	1904
Woonoppervlakte:	115 m ²
Perceeloppervlakte:	195 m ²
Inhoud:	320 m ³
Aantal kamers:	6 kamers (3 slaapkamers)
Website:	www.galamagracht7.nl



www.kuperusheeringa.nl | 0515 - 335 768

Omschrijving

Galamagracht 7, 8651 EB IJlst

Wonen in het historische centrum van IJlst is wonen in een de bijzondere sfeer van weleer, is wonen in een pand met een verhaal. Maar ook wonen in gezelligheid, vriendelijkheid en gemoedelijkheid. Lijkt dit je wel wat? Dan hebben wij nu een woning voor je in de aanbieding die werkelijk uit z'n voegen barst van de sfeer. Dit is echt een woning met geschiedenis. Welkom aan de Galamagracht!

Zodra je het huis binnenstapt word je getrakteerd op mooie historische elementen. Een balkenplafond, een schouw en natuurlijk glas-in-lood ramen. De zitkamer aan de voorzijde geeft je een fraai zicht op de gracht. Er is een tussenkamer, en een woonkamer aan de achterzijde. Deze geeft je weer toegang tot de keuken. Via de keuken kom je in de bijkeuken met toilet en douche.

Op de verdieping vind je een royale overloop en drie slaapkamers. Ook hier weer veel sfeer maar ook veel mogelijkheden.

En dan de achtertuin. Beschut, veel privacy, en door de diepte vrijwel de gehele dag zon. Er is een houten schuurtje voor het bergen van je tuinspullen.

Denk je eens in wat voor mogelijkheden dit huis te allemaal biedt. Natuurlijk, je zult het waarschijnlijk willen moderniseren, maar dan kun je er ook echt iets moois van maken, geheel naar je eigen smaak.

Voor meer info bekijk ook even de video en de eigen website van deze woning. En ben je dan net zo enthousiast als wij zijn? Dan nodigen we je graag uit voor een bezichtiging. We laten deze beleving met plezier aan je zien. Tot ziens!

Kenmerken

Vraagprijs:	€ 295.000 k.k.
Aanvaarding:	In overleg

Bouw

Object type:	Eengezinswoning, vrijstaande woning
Soort bouw:	Bestaande bouw
Bouwjaar:	1904
Soort dak:	Schilddak bedekt met pannen

Oppervlakte en inhoud

Woonoppervlakte:	115 m²
Perceeloppervlakte:	195 m²
Inhoud:	320 m³
Externe bergruimte:	8 m²

Indeling

Aantal kamers:	6 kamers (3 slaapkamers)
Aantal woonlagen:	2 woonlagen

Energie

Isolatie:	Dubbel glas
Verwarming:	Gaskachels
Warm water:	Geiser eigendom

Buitenruimte

Tuin:	Achtertuin
Achtertuin:	80 m² (16 meter diep en 5 meter breed)
Ligging tuin:	Gelegen op het noordoosten

Bergruimte

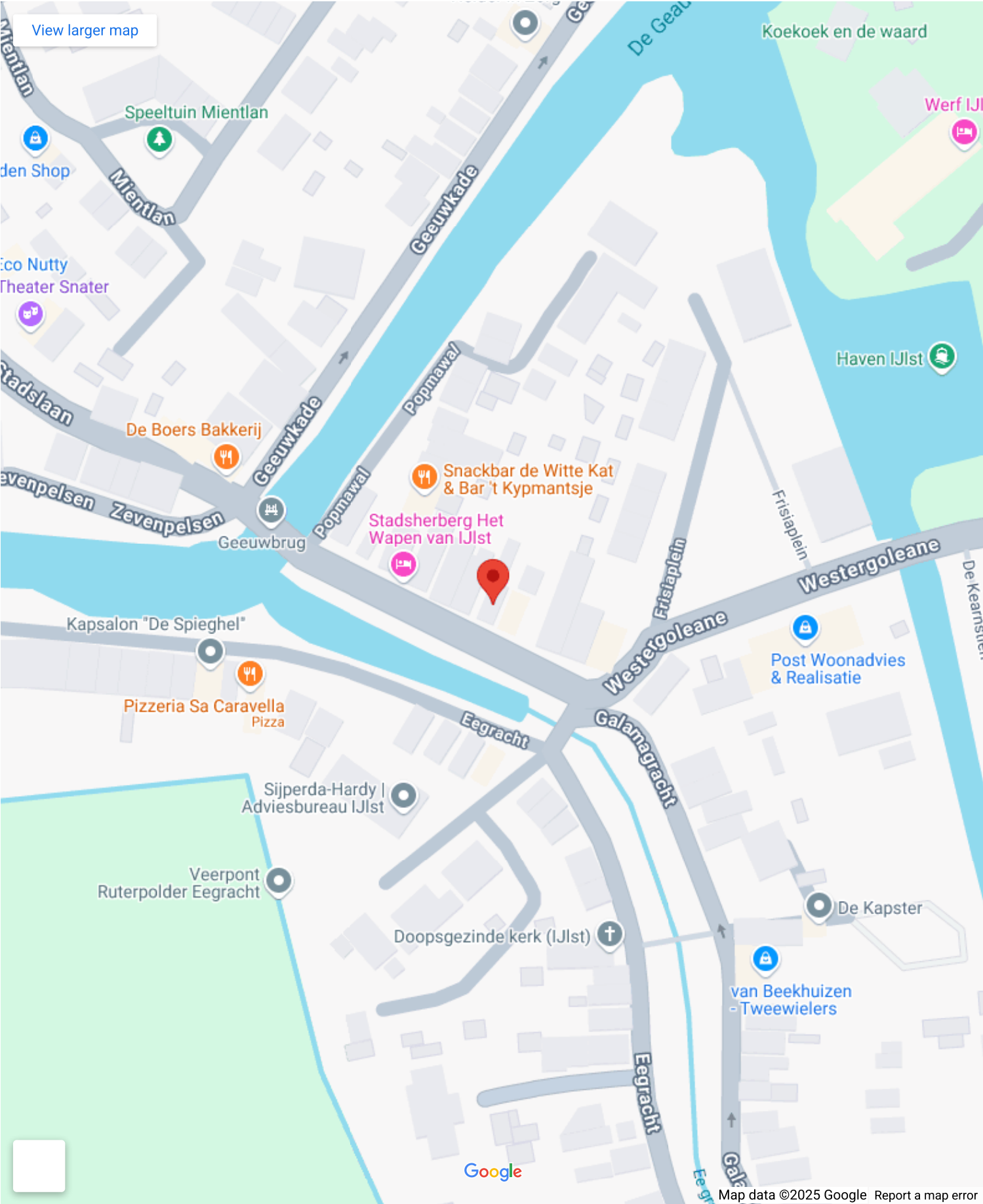
Schuur berging:	Vrijstaande houten berging
Soort parkeergelegenheid:	Openbaar parkeren

Garage

Soort garage:

Geen garage

Op de kaart



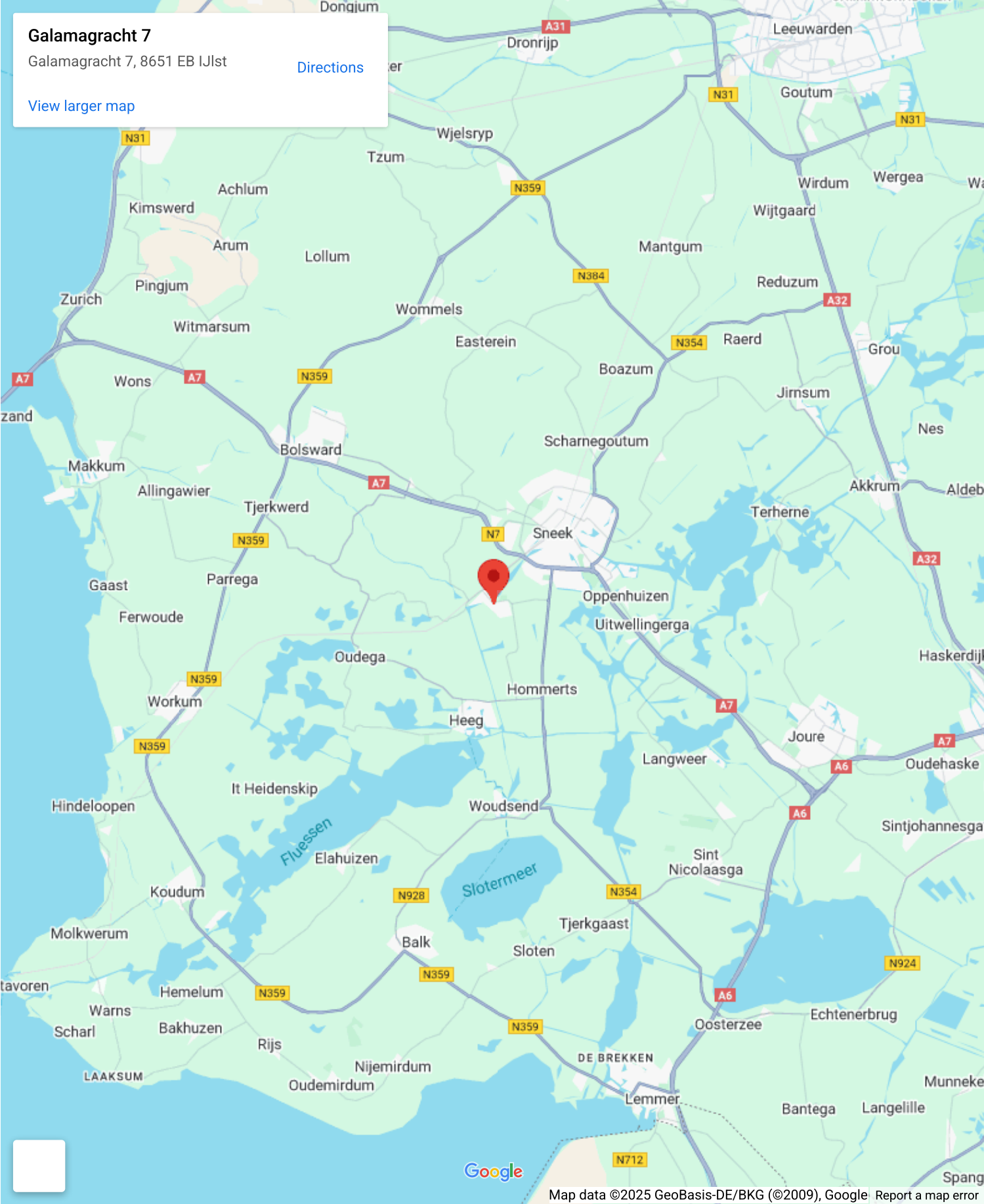
Op de kaart

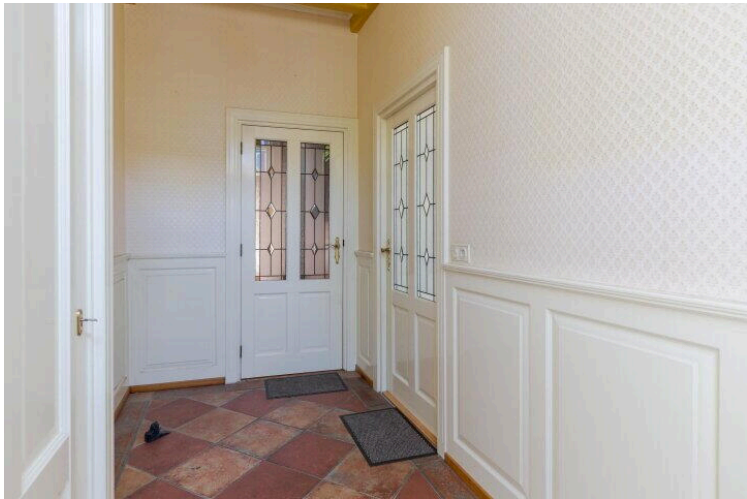
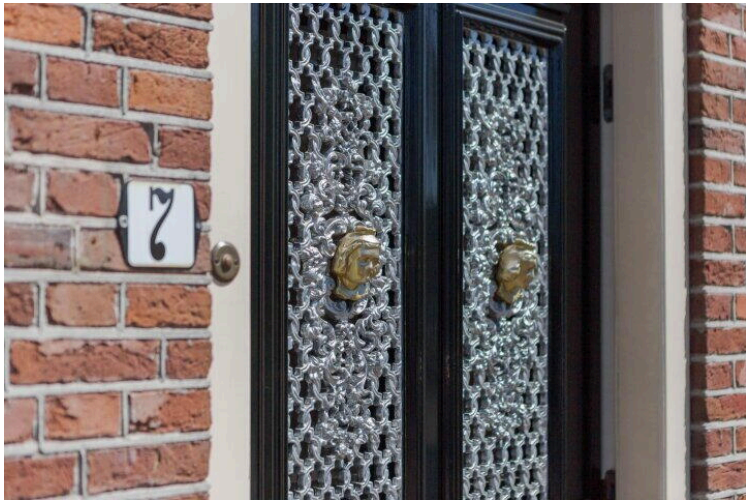
Galamagracht 7

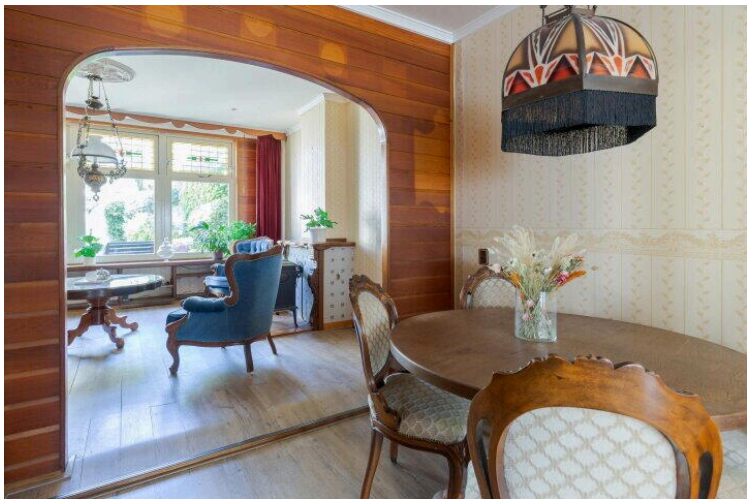
Galamagracht 7, 8651 EB IJlst

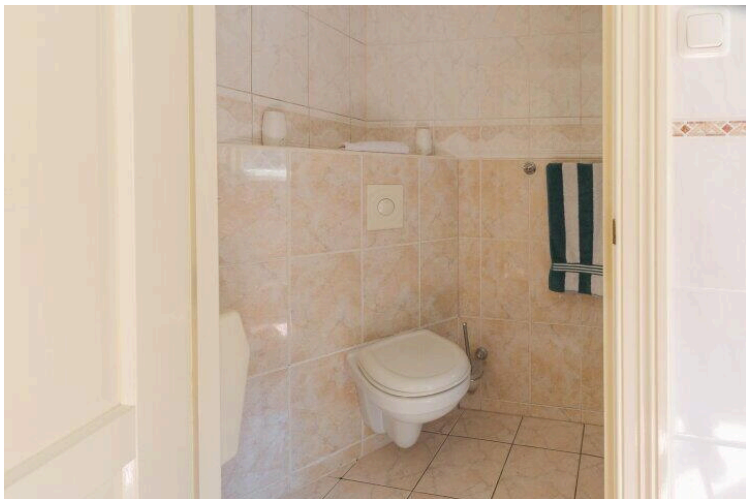
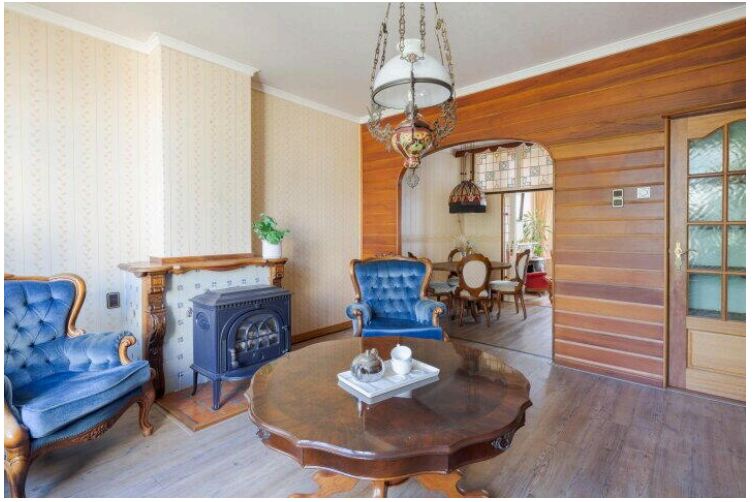
[Directions](#)

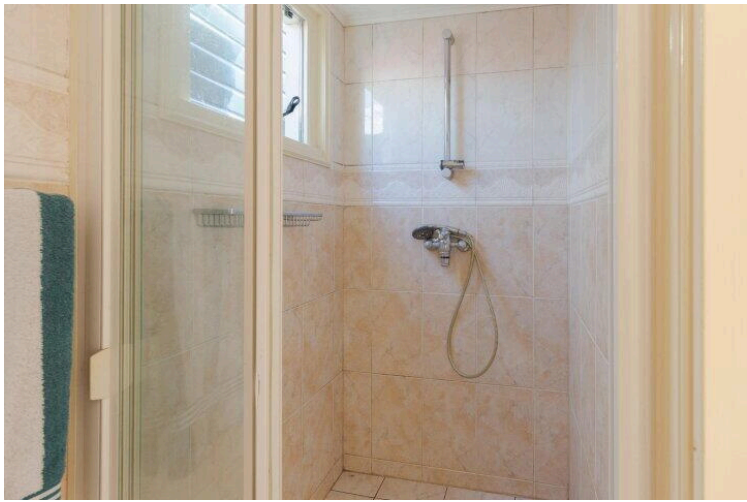
[View larger map](#)

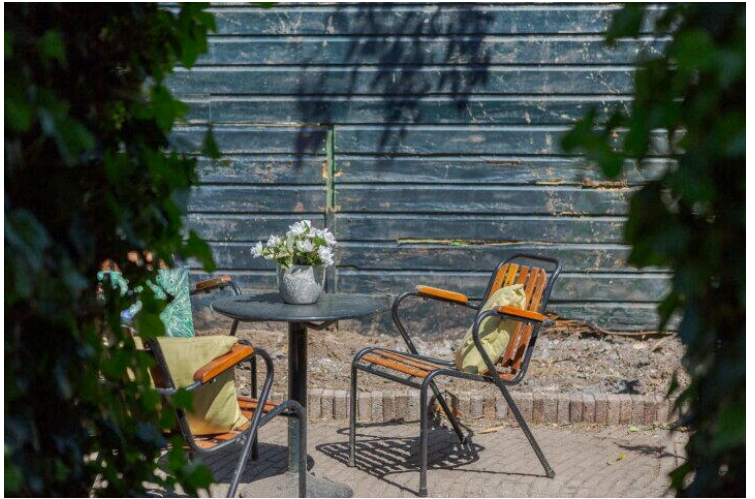


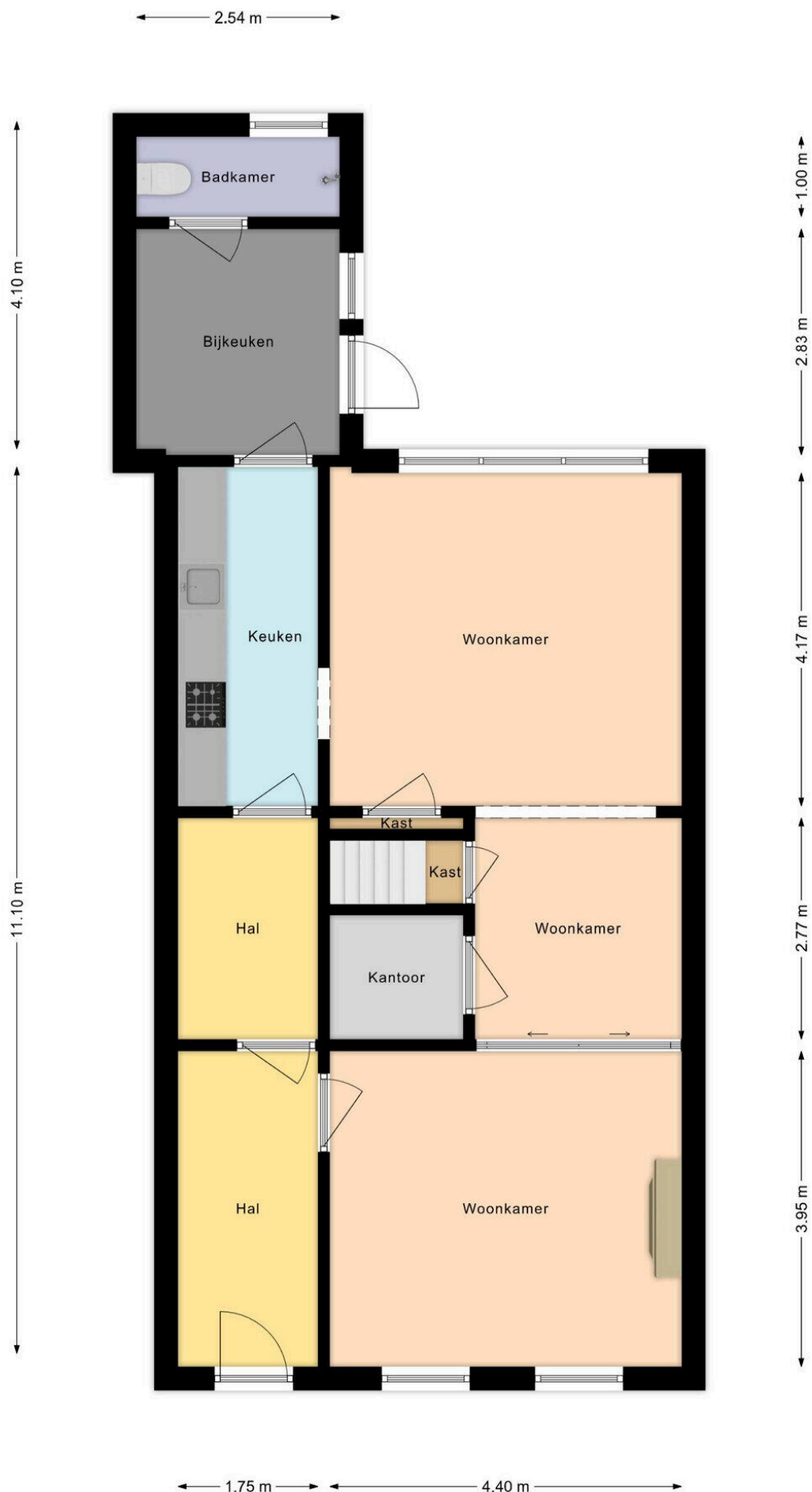




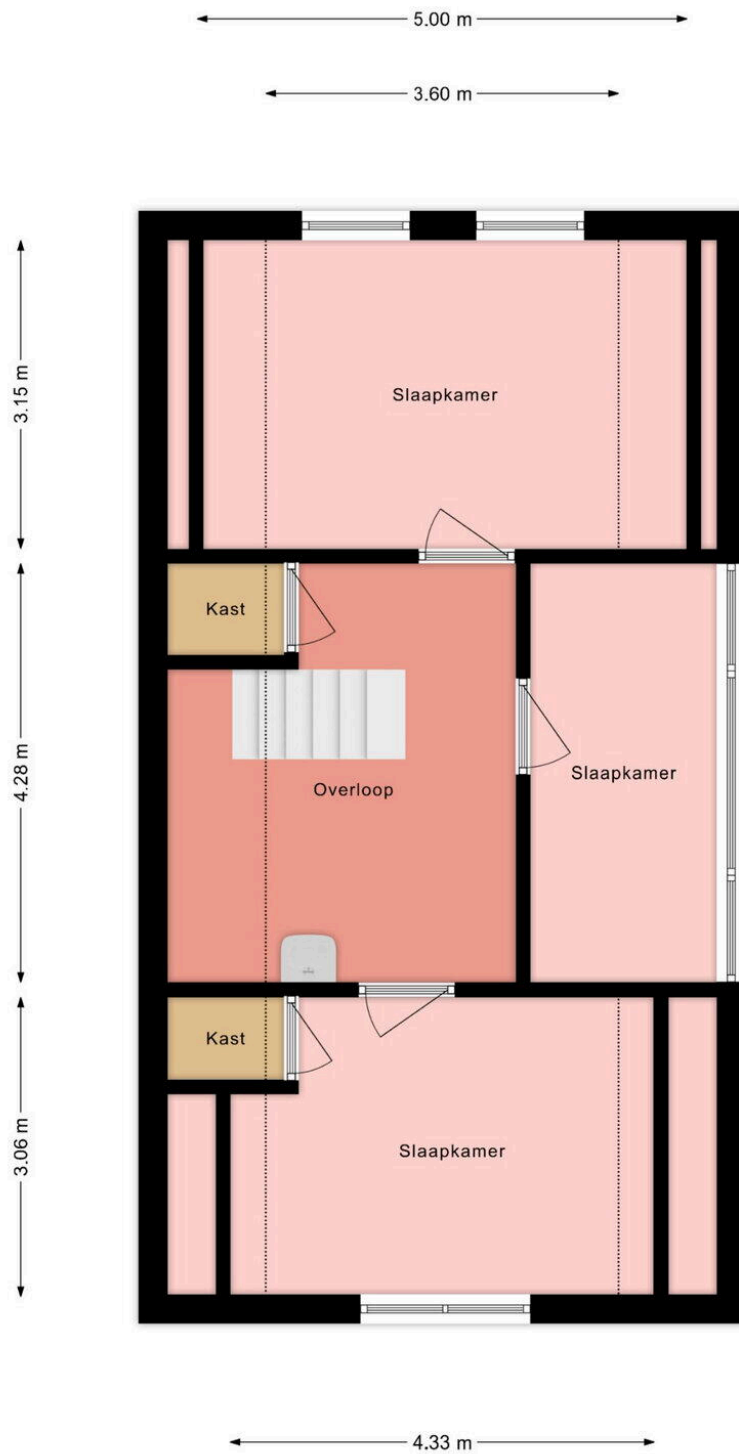








Deze plattegronden zijn opgemaakt voor indicatieve doeleinden.
Hieraan kunnen geen rechten worden ontleend.



Deze plattegronden zijn opgemaakt voor indicatieve doeleinden.
Hieraan kunnen geen rechten worden ontleend.

Galamagrecht 7

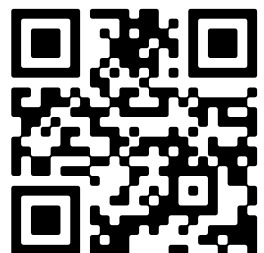
www.galamagrecht7.nl



Kuperus Heeringa Makelaardij

Galamagrecht 33
8651 EC, IJlst

www.kuperusheeringa.nl
0515 - 335 768



📱 Scan Mij!