

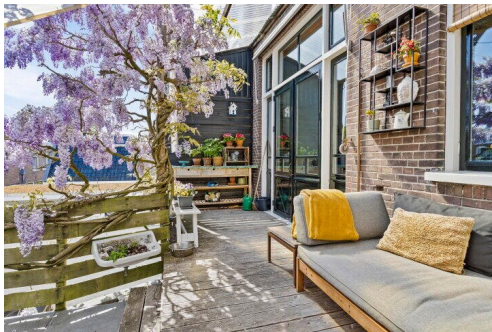
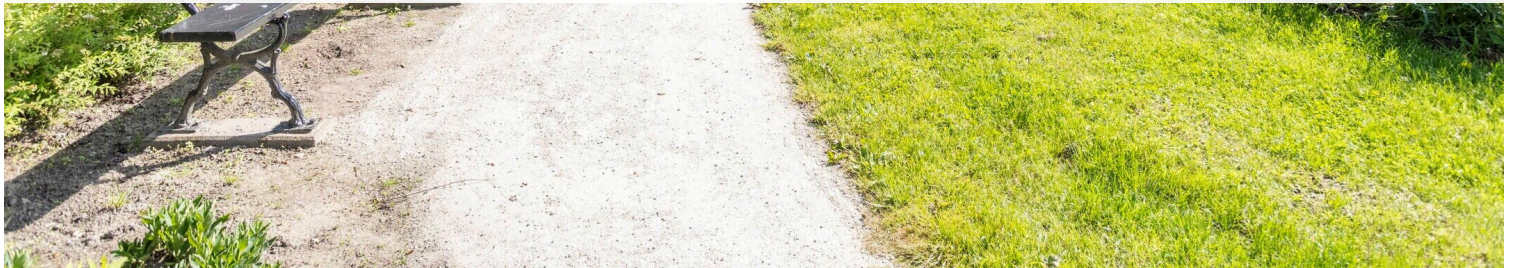
Sneek

Prinses Julianapark 12 | Vraagprijs € 747.000 k.k.



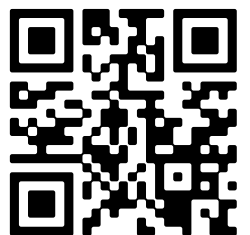
BESCHIKBAAR

WWW.PRINSESJULIANAPARK12.NL



Type object: Herenhuis, geschakelde woning
Bouwjaar: 1901
Woonoppervlakte: 210 m²
Perceeloppervlakte: 129 m²
Inhoud: 781 m³
Aantal kamers: 6 kamers (4 slaapkamers)
Website: www.prinsesjulianapark12.nl

XLCASA
NVM makelaar



www.xlcasa.nl | 0582037074

Omschrijving

Prinses Julianapark 12, 8601 GJ Sneek

Karakteristiek Rijksmonument met dubbele entree en talloze mogelijkheden!

Aan het fraaie en brede Julianapark, op loopafstand van het centrum van Sneek, staat dit prachtig gerenoveerde Rijksmonument uit 1901. Het pand maakt deel uit van een monumentaal complex van zestien woningen, ontworpen in Art Nouveau-stijl door architect L.W.A. de Blinde. De symmetrische gevels met afwisselend metselwerk geven het geheel een uniek, stedelijk karakter dat zeldzaam is in Sneek en Friesland.

Het complex is in 2007 onder begeleiding van Architectenburo Syb Eldering grondig gerestaureerd. Prinses Julianapark 12 is sindsdien met zorg bewoond en in de loop der jaren aangepast aan de moderne woonwensen, zonder afbreuk te doen aan de authentieke details zoals en suite deuren, ornamenten plafonds en hoge ruimtes.

Flexibel in gebruik

De woning beschikt over een dubbele entree en dankzij de royale inhoud zijn diverse indelingen mogelijk: volledig wonen, wonen in combinatie met werken (zoals kantoor, praktijk of atelier), of zelfs dubbele bewoning.

Indeling

Begane grond:

Entree/hal met brede trappartij, gang met trapkast, modern wandcloset, toegang tot de kelder en wasruimte. Riante slaapkamer (circa 40 m²) met originele details en openslaande deuren naar de binnentuin met fietsenstalling en achterom. Compacte stijlvolle badkamer. Aan de achterzijde bevindt zich een werkplaats/opslagruimte (ca. 22 m²) met keukenvoorzieningen.

Eerste verdieping:

Overloop met toilet, balkonkamer, sfeervolle woonkamer met grote raampartijen en openslaande deuren naar een veranda en ruim dakterras op het zuiden. Moderne, recent vernieuwde open keuken met inbouwapparatuur. De woonkamer heeft eveneens een rijk gedecoreerd ornamenten plafond.

Tweede verdieping:

Vaste trap naar een ruime overloop, drie slaapkamers met inbouwkasten en gestucte plafonds, tweede badkamer met inloopdouche en derde toilet. Ook is er toegang tot het platte dak.

Buitenruimte

Het zonnige dakterras op de eerste verdieping biedt volop privacy en een prachtig uitzicht. Daarnaast is er een achterom via een steeg met ruimte voor fietsen.

Kenmerken:

- Bouwjaar: 1901
- Inhoud: 781 m³
- Woonoppervlakte: 210 m²
- Overige inpandige ruimte: 10 m²
- Gebouwgebonden buitenruimte: 39 m²

- Rijksmonument
- Dubbele beglazing
- CV-installatie met HR-ketel
- Moderne elektrische installatie
- 9 zonnepanelen (circa 1.900 kWh per jaar)
- Hoge plafonds en authentieke elementen
- Twee badkamers
- Goed onderhouden en instapklaar
- Nieuw Energielabel C

Toplocatie

Gelegen aan het mooie Julianapark, op steenworp afstand van het centrum en tegenover het station. Een unieke woonkans op een bijzondere plek in Sneek!

Meetinstructie

De woning is ingemeten door een deskundige conform de Meetinstructie. De meetinstructie wordt sinds 2010 branchebreed gehanteerd. De meetinstructie is bedoeld om een meer eenduidige manier van meten toe te passen voor het geven van een indicatie van de gebruiksoppervlakte. De meetmethode wordt zeer zorgvuldig uitgevoerd, echter kunnen (door interpretatieverschillen, afrondingen of beperkingen etc), verschillen in meetuitkomsten nooit volledig worden uitgesloten. Verkoper stelt koper in de gelegenheid de maatvoering in de woning zelf op te meten en te controleren in de periode tot het verstrijken van de bedenktijd. Daarna kan geen beroep jegens verkoper of verkopende makelaar gedaan worden als de werkelijke oppervlakte afwijkt van de verkoopinformatie.

Geïnteresseerd in deze prachtige woning? Neem contact met ons op!

Kenmerken

Vraagprijs:	€ 747.000 k.k.
Aanvaarding:	In overleg

Bouw

Object type:	Herenhuis, geschakelde woning
Soort bouw:	Bestaande bouw
Bouwjaar:	1901

Oppervlakte en inhoud

Woonoppervlakte:	210 m²
Perceeloppervlakte:	129 m²
Inhoud:	781 m³
Gebouwgebonden buitenruimte:	39 m²

Indeling

Aantal kamers:	6 kamers (4 slaapkamers)
Aantal badkamers:	2 badkamers en 2 aparte toiletten
Badkamervoorzieningen:	2 douches, wastafel, en toilet
Aantal woonlagen:	3 woonlagen en een kelder
Voorzieningen:	Zonnepanelen

Energie

Energielabel:	C
---------------	---

Buitenruimte

Ligging:	Aan park en vrij uitzicht
Balkon dakterras:	Balkon aanwezig

Bergruimte

Soort parkeergelegenheid:	Betaald parkeren
---------------------------	------------------

Op de kaart



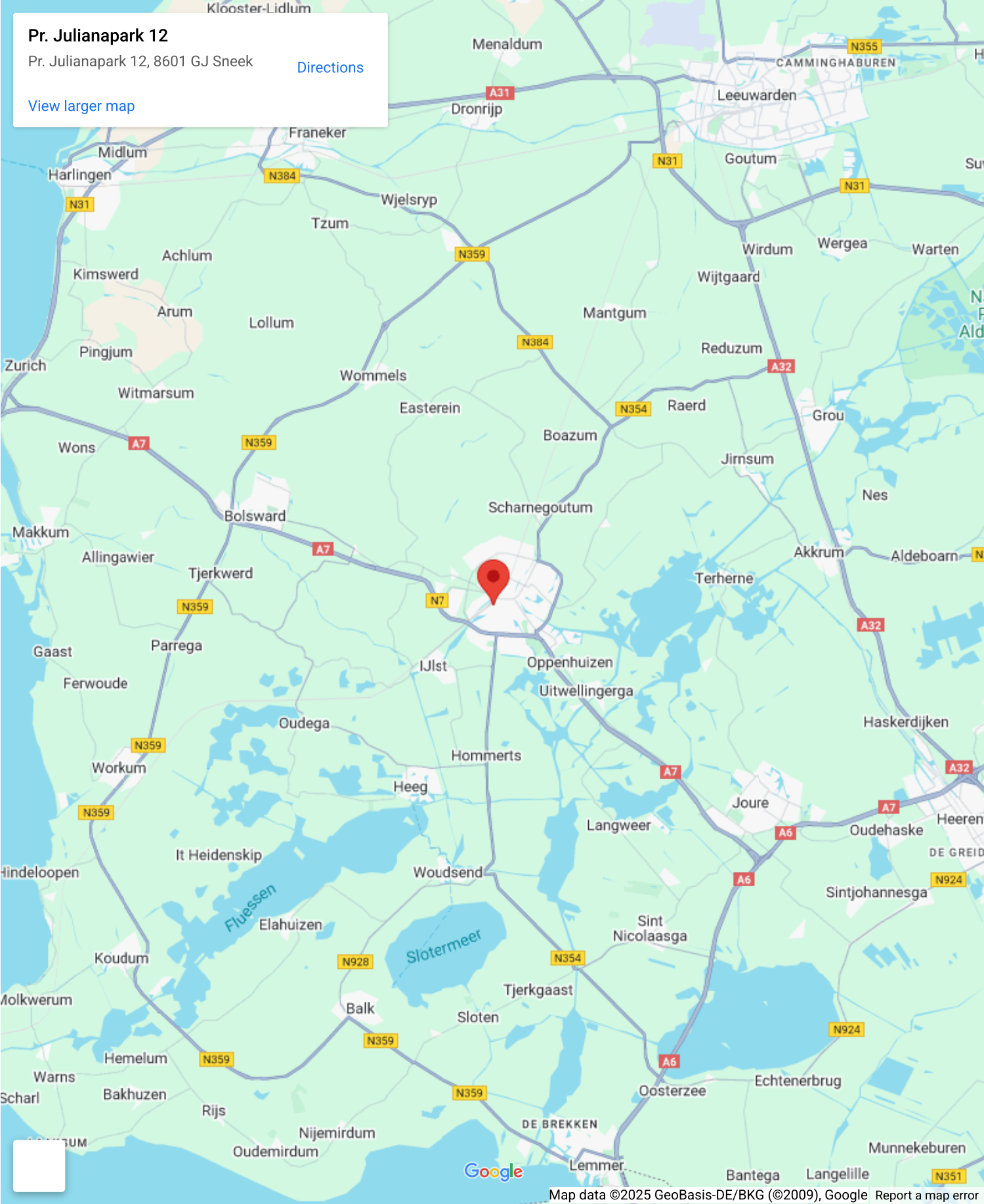
Op de kaart

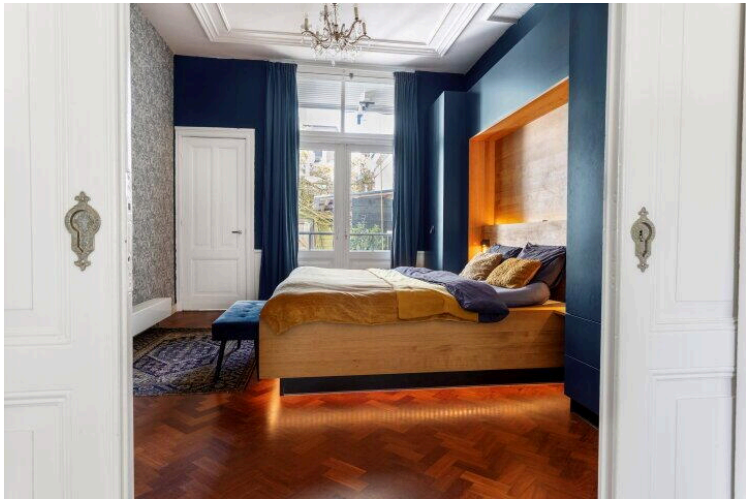
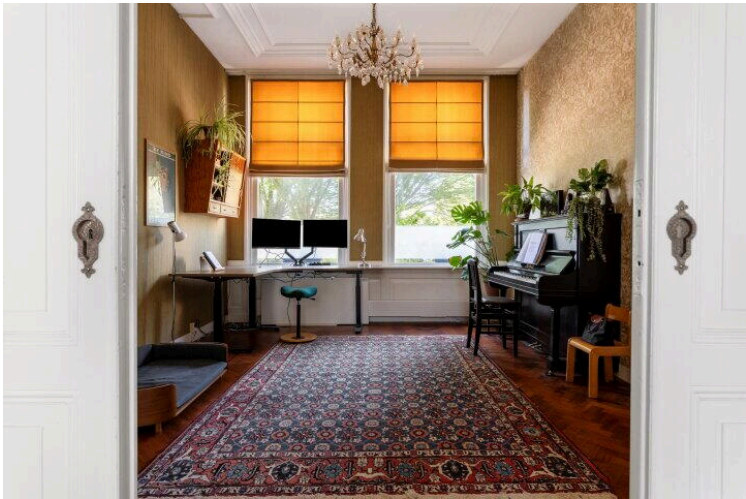
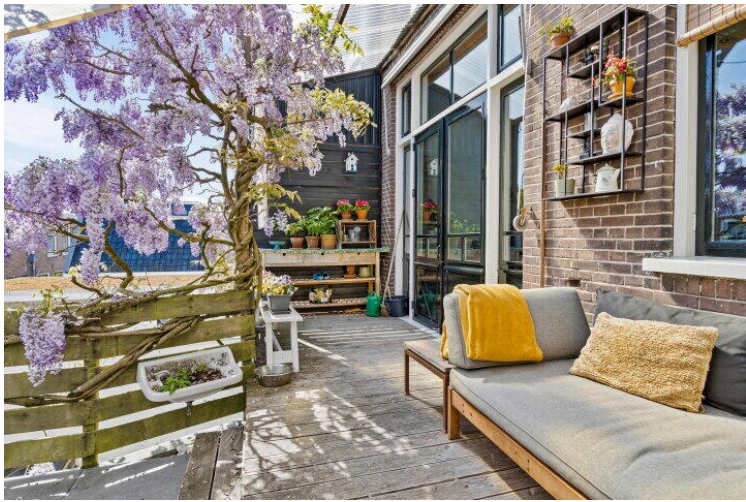
Pr. Julianapark 12

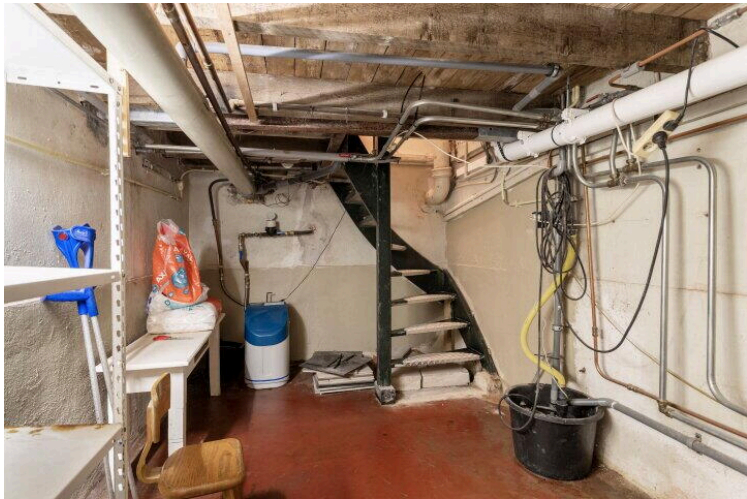
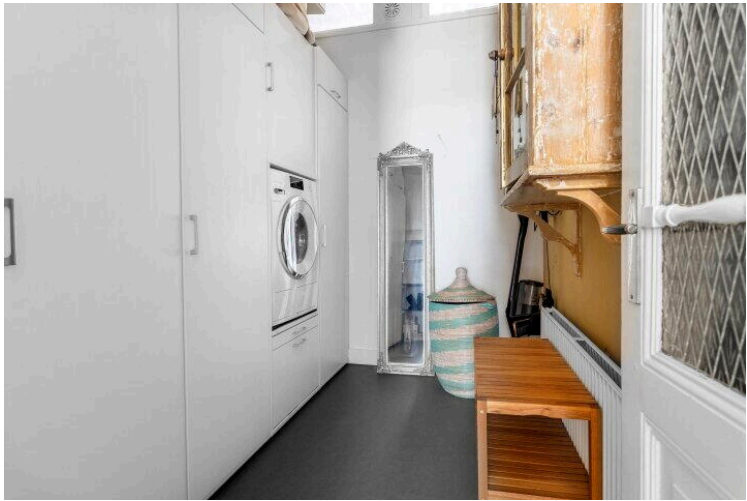
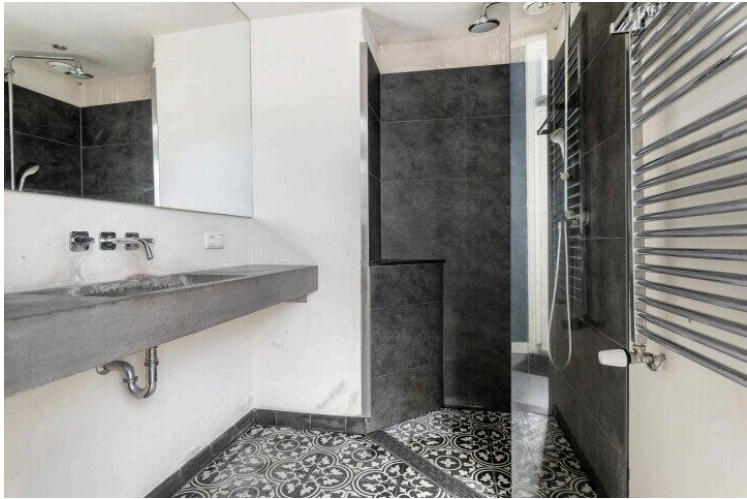
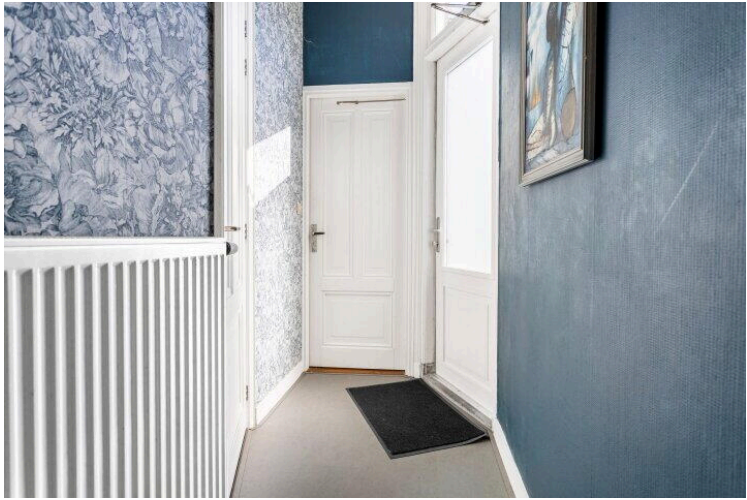
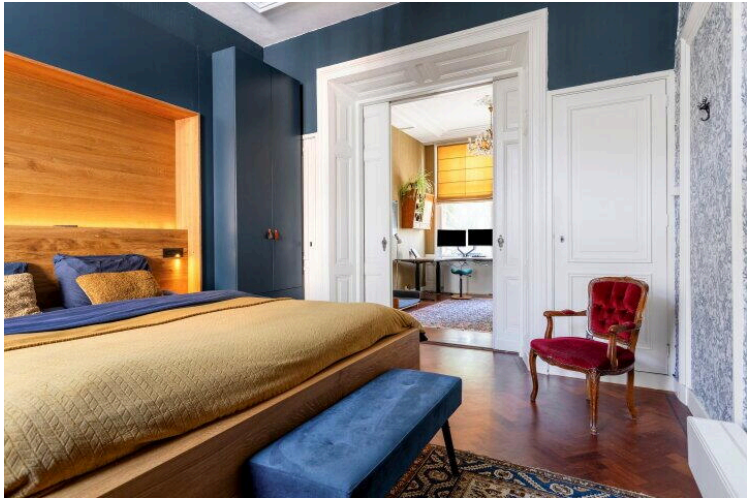
Pr. Julianapark 12, 8601 GJ Sneek

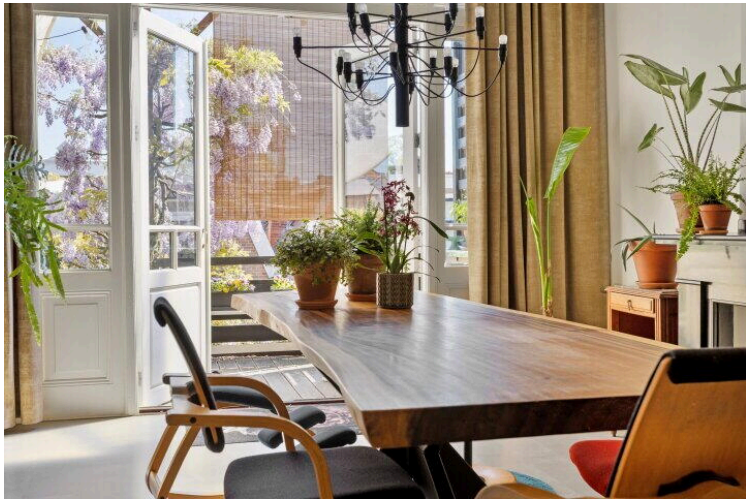
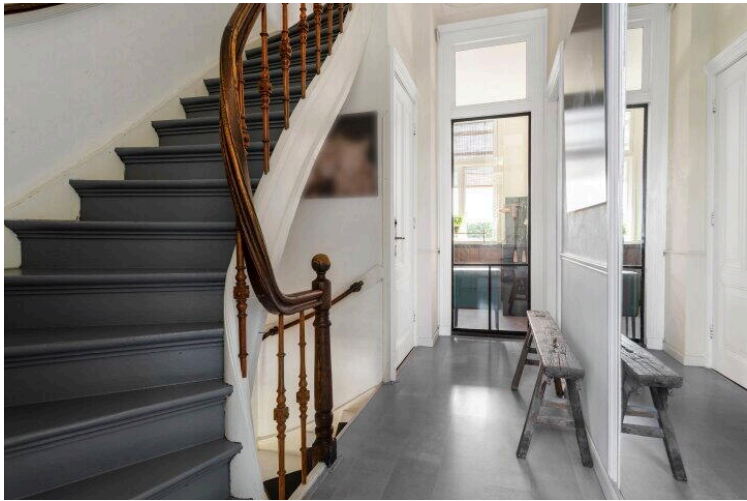
[Directions](#)

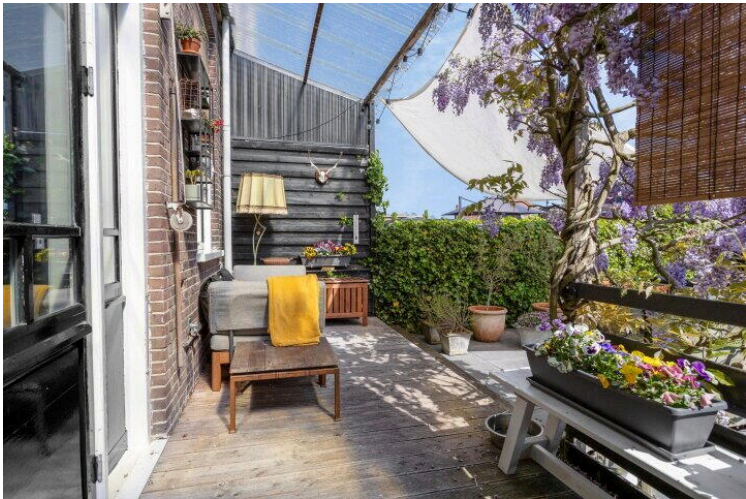
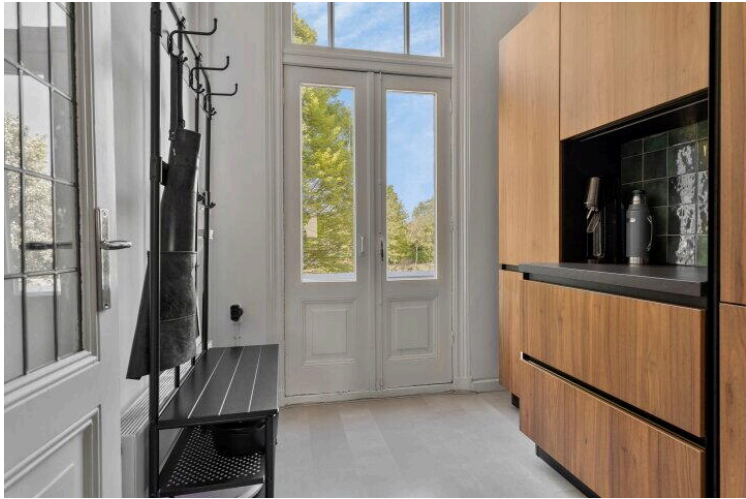
[View larger map](#)

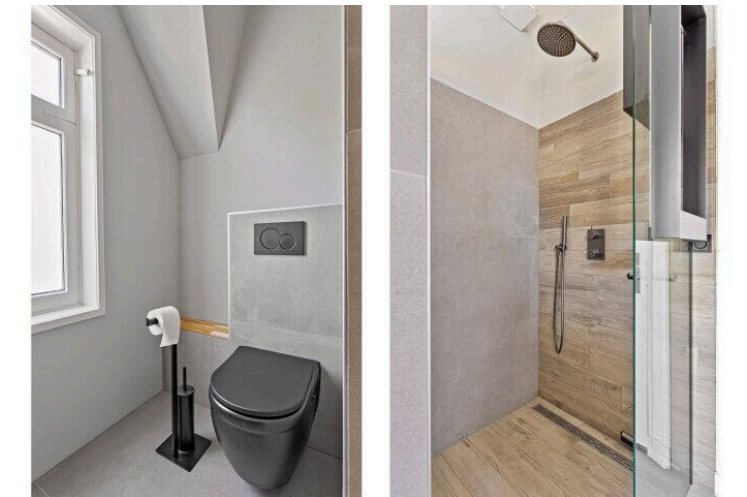
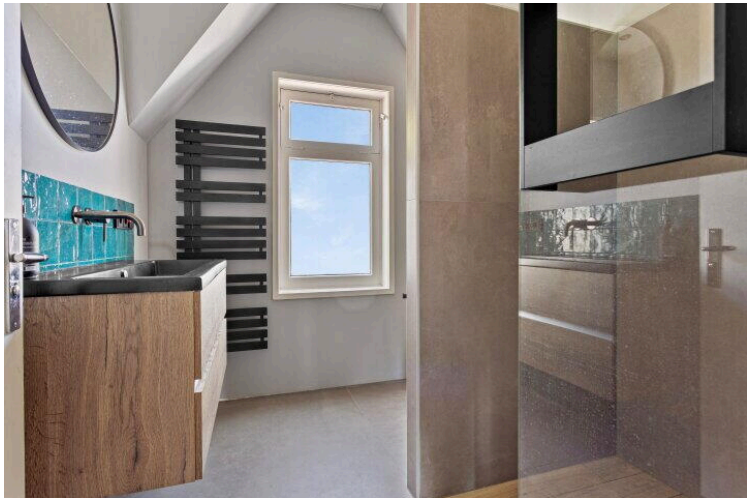
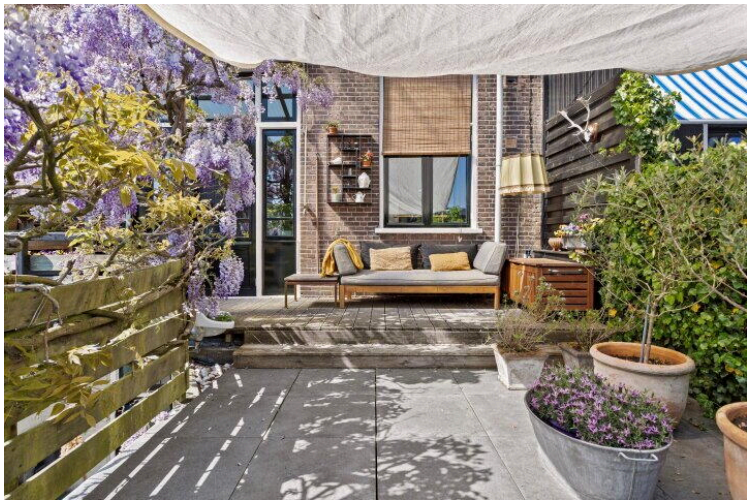














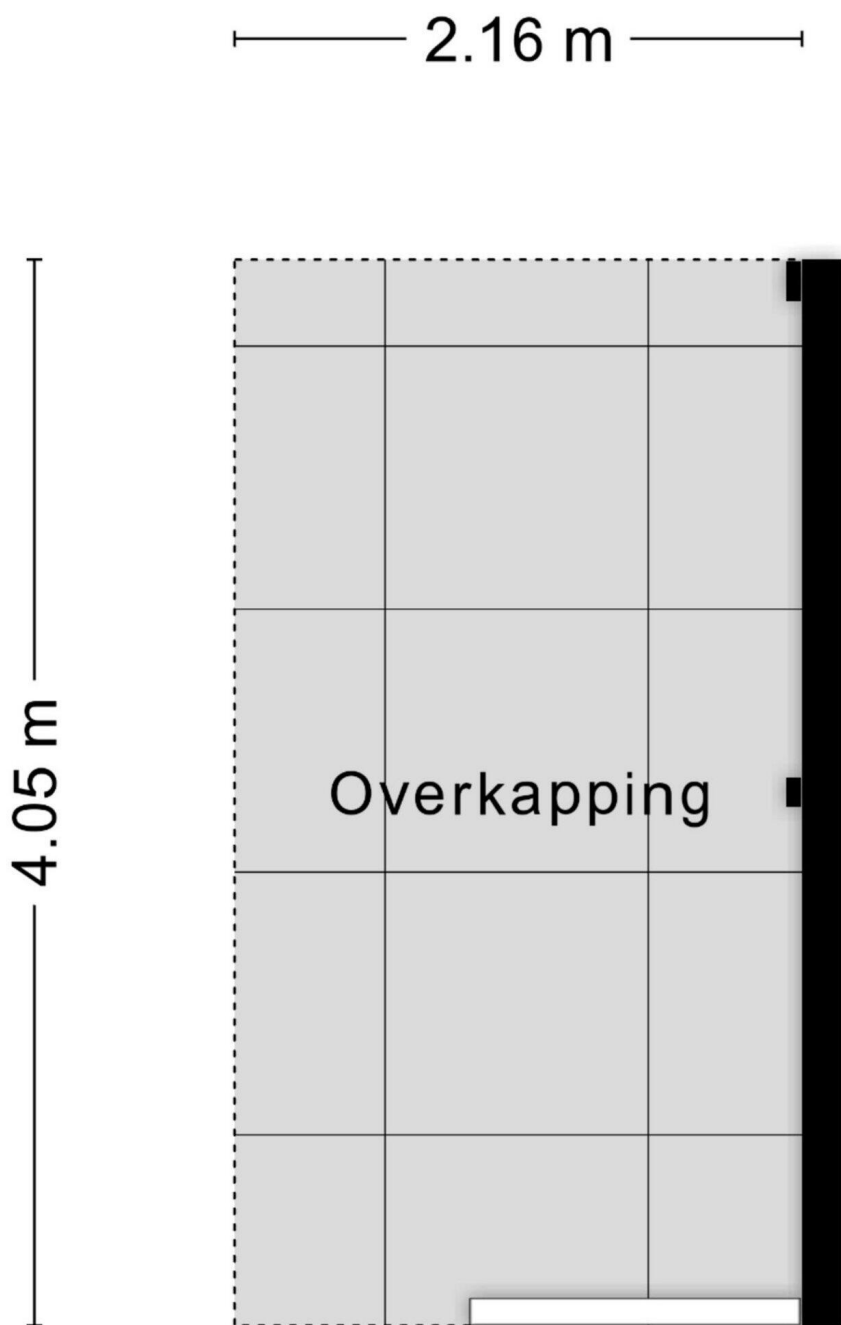




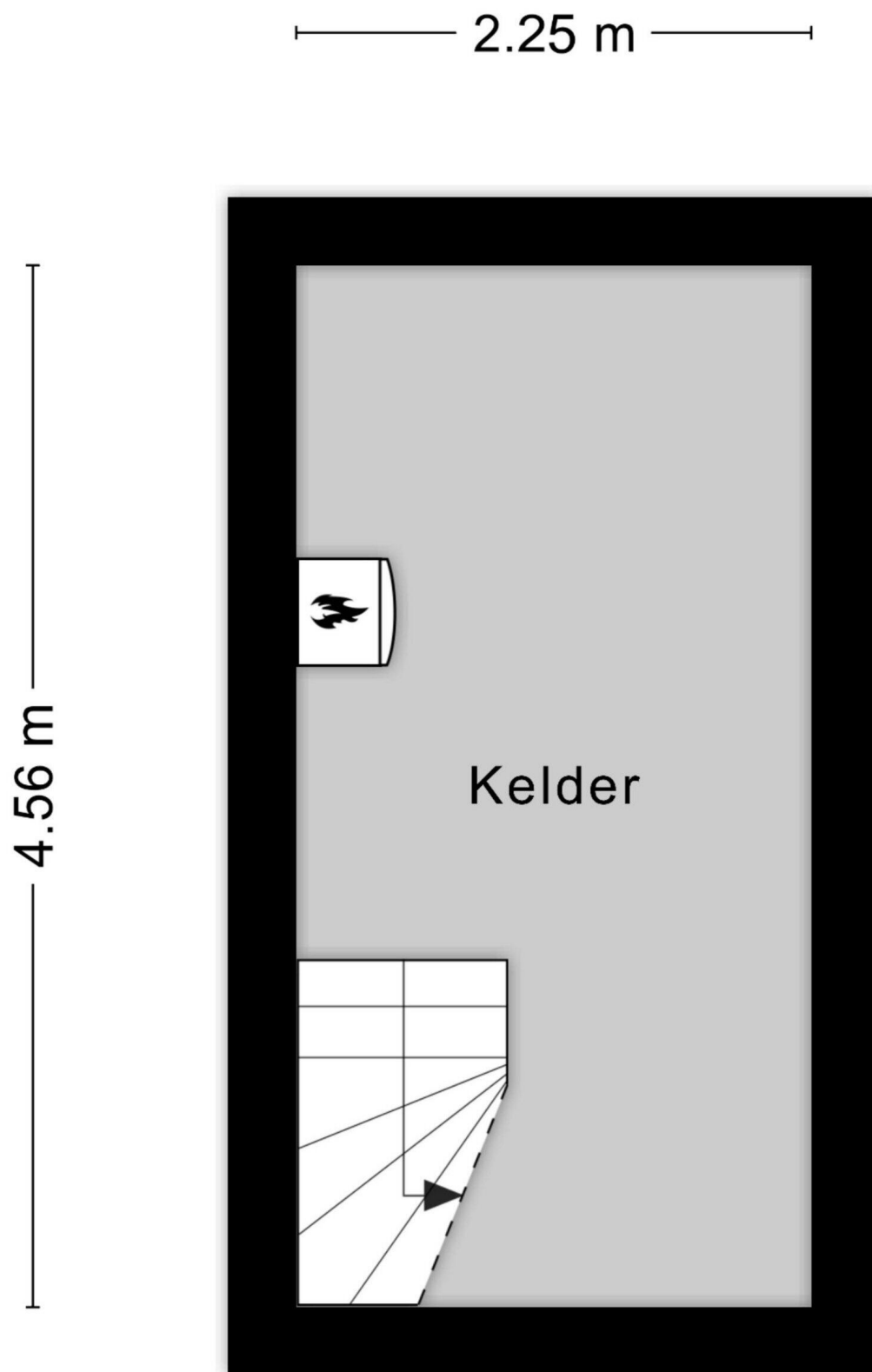
Aan de plattegronden kunnen geen rechten worden ontleend
 © Zibber www.zibber.nl



Aan de plattegronden kunnen geen rechten worden ontleend
© Zibber www.zibber.nl



Aan de plattegronden kunnen geen rechten worden ontleend
© Zibber www.zibber.nl



Aan de plattegronden kunnen geen rechten worden ontleend
© Zibber www.zibber.nl

Prinses Julianapark 12

www.prinsesjulianapark12.nl

XLCASA
makelaars

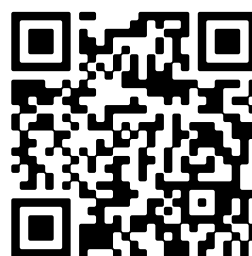
Heldere afspraken, sterk resultaat

400+ beoordelingen, gemiddeld: **9.2**

XLCASA Makelaars

Lange Marktstraat 1
8911 AD, Leeuwarden

www.xlcasa.nl
0582037074



📱 Scan Mij!