

# Witteveen

Mr. J.B. Kanweg 3 8 | Vraagprijs € 280.000 k.k.



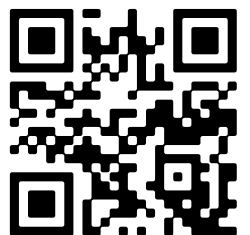
## BESCHIKBAAR

[WWW.MRJBKANWEG3-8.NL](http://WWW.MRJBKANWEG3-8.NL)



<b>Type object:</b>	Landhuis, vrijstaande woning
<b>Bouwjaar:</b>	2009
<b>Woonoppervlakte:</b>	79 m <sup>2</sup>
<b>Perceeloppervlakte:</b>	628 m <sup>2</sup>
<b>Inhoud:</b>	350 m <sup>3</sup>
<b>Aantal kamers:</b>	5 kamers (3 slaapkamers)
<b>Website:</b>	<a href="http://www.mrjbkanweg3-8.nl">www.mrjbkanweg3-8.nl</a>

**MJM**  
Makelaardij  
Jacob Muller



[www.mjm.nl](http://www.mjm.nl) | 0593-562045

# Omschrijving

**Mr. J.B. Kanweg 3 8, 9439 TD Witteveen**

Vakantiewoning op Landalpark Orveltermarke, aangepast voor gasten met lichamelijke beperkingen.

De woning is in eigen gebruik door de eigenaar welke deze heeft aangepast voor verblijf van een zwaar lichamelijk beperkt gezinslid. Daarom zijn er tilliften en een speciale douchestoel aanwezig. Er is zelfs een tillift bij de jacuzzi geïnstalleerd voor het optimale comfort.

Het huis zit daarom niet in de verhuur, maar dat kan natuurlijk wel, op andere parken zijn dit soort aangepaste woningen vaak de beter verhurende objecten.

In het kader van de duurzaamheid is er onlangs een warmtepomp geïnstalleerd, waardoor het huidige energielabel A wellicht aan de magere kant is. Hieruit blijkt overigens wel dat de isolatie ook op orde is.

Orveltermarke, gelegen ten noorden van Witteveen, en op steenworp afstand van museumdorp Orvelte en onder de rook van het gezellige dorp Westerbork, is een modern park met alle mogelijke voorzieningen, met huizen opgetrokken in de romantische architectuur van Drentse keuterboerderijen.

Om een goed beeld te krijgen van het park kunt u deze link volgen:

Indeling:

Begane grond: entree, in hal met toilet, trapopgang en toegang tot de woonkamer. houtkachel-look gaskachel, open keuken met inbouwapparatuur, toegang tot overdekt terras, toegang tot bijkeuken met wasmachine aansluiting en CV met warmtepomp opstelling met eigen buitendeur, en de aangepaste slaapkamer met en suite de badkamer met douchehoek en wastafel. Ruim opgezet om met hulpmiddelen te kunnen manoeuvreren.

Verdieping met aan de overloop twee slaapkamers, een badkamer met douchecabine, toilet en wastafel en een vaste afsluitbare kast (voor privébezittingen in geval van verhuur). Hier is ook de vlizotrap naar de vliering.

De tuin kent verschillende terrassen, is volgroeid en beschikt over een jacuzzi met in-til-arm. Aan de voorkant van het perceel zijn twee eigen parkeerplekken die aansluiten op de fraai aangelegde voortuin.



## Kenmerken

Vraagprijs:	€ 280.000 k.k.
Aanvaarding:	In overleg
Permanente bewoning:	Permanente bewoning is niet toegestaan

## Bouw

Object type:	Landhuis, vrijstaande woning
Soort bouw:	Bestaande bouw
Bouwjaar:	2009
Toegankelijkheid:	Aangepaste woning en toegankelijk voor mensen met een beperking
Soort dak:	Zadeldak bedekt met pannen
Permanente bewoning:	Permanente bewoning is niet toegestaan

## Oppervlakte en inhoud

Woonoppervlakte:	79 m²
Perceeloppervlakte:	628 m²
Inhoud:	350 m³
Gebouwgebonden buitenruimte:	12 m²

## Indeling

Aantal kamers:	5 kamers (3 slaapkamers)
Aantal badkamers:	2 badkamers en 1 apart toilet
Badkamervoorzieningen:	Inloopdouche, 2 toiletten, 2 wastafels, en douche
Aantal woonlagen:	2 woonlagen en een vliering
Voorzieningen:	Mechanische ventilatie en TV kabel

## Energie

Energielabel:	A
Isolatie:	Volledig geïsoleerd
Verwarming:	Cv-ketel en warmtepomp
Warm water:	Cv-ketel
Cv ketel:	Intergas 36/30 (elektrisch combiketel uit 2025, eigendom)

## Buitenruimte

Ligging:	Aan rustige weg, beschutte ligging, buiten bebouwde kom, in bosrijke omgeving en in recreatiepark
----------	---

Tuin:	Tuin rondom
-------	-------------

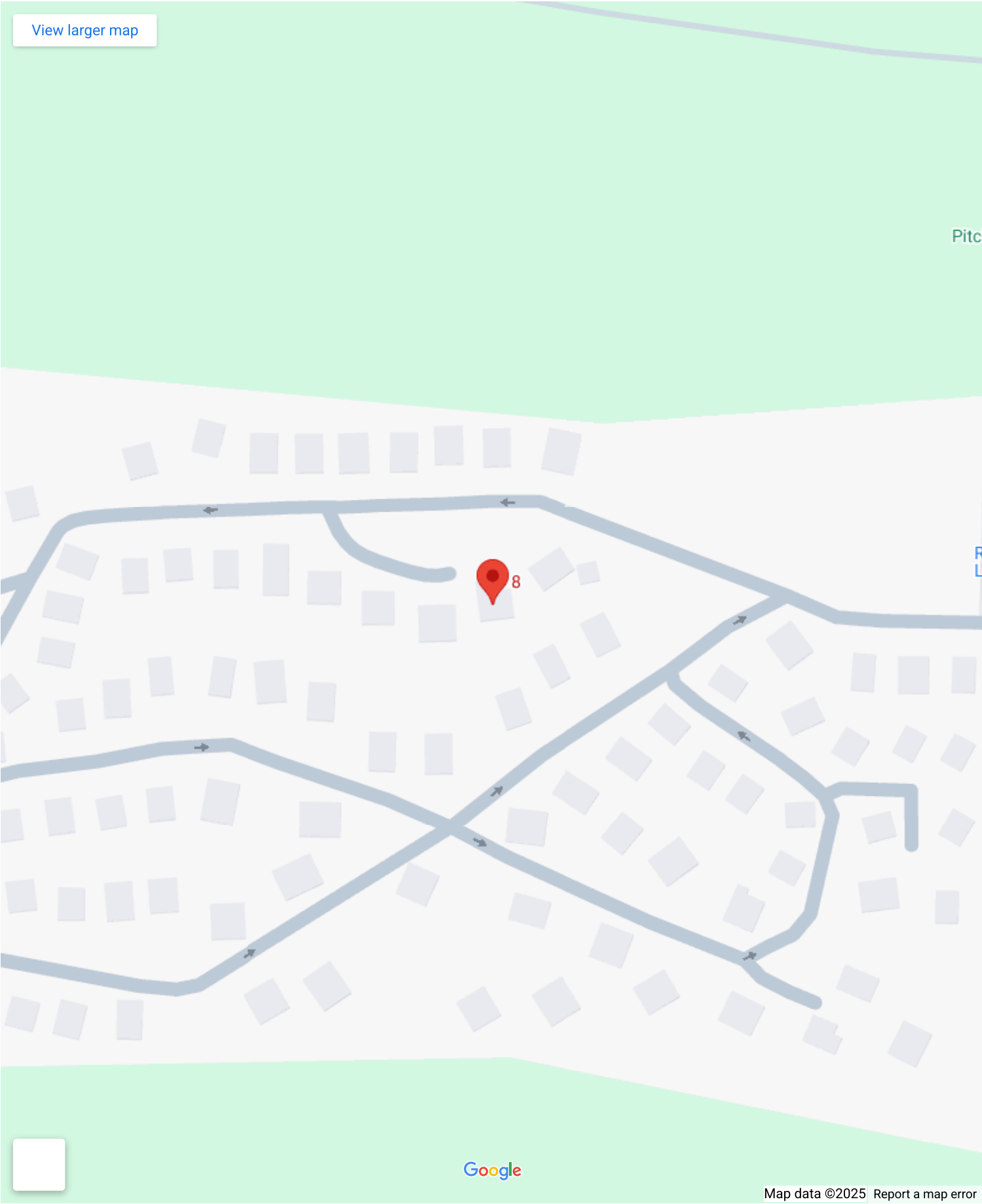
## Bergruimte

Schuur berging:	Inpandig
-----------------	----------

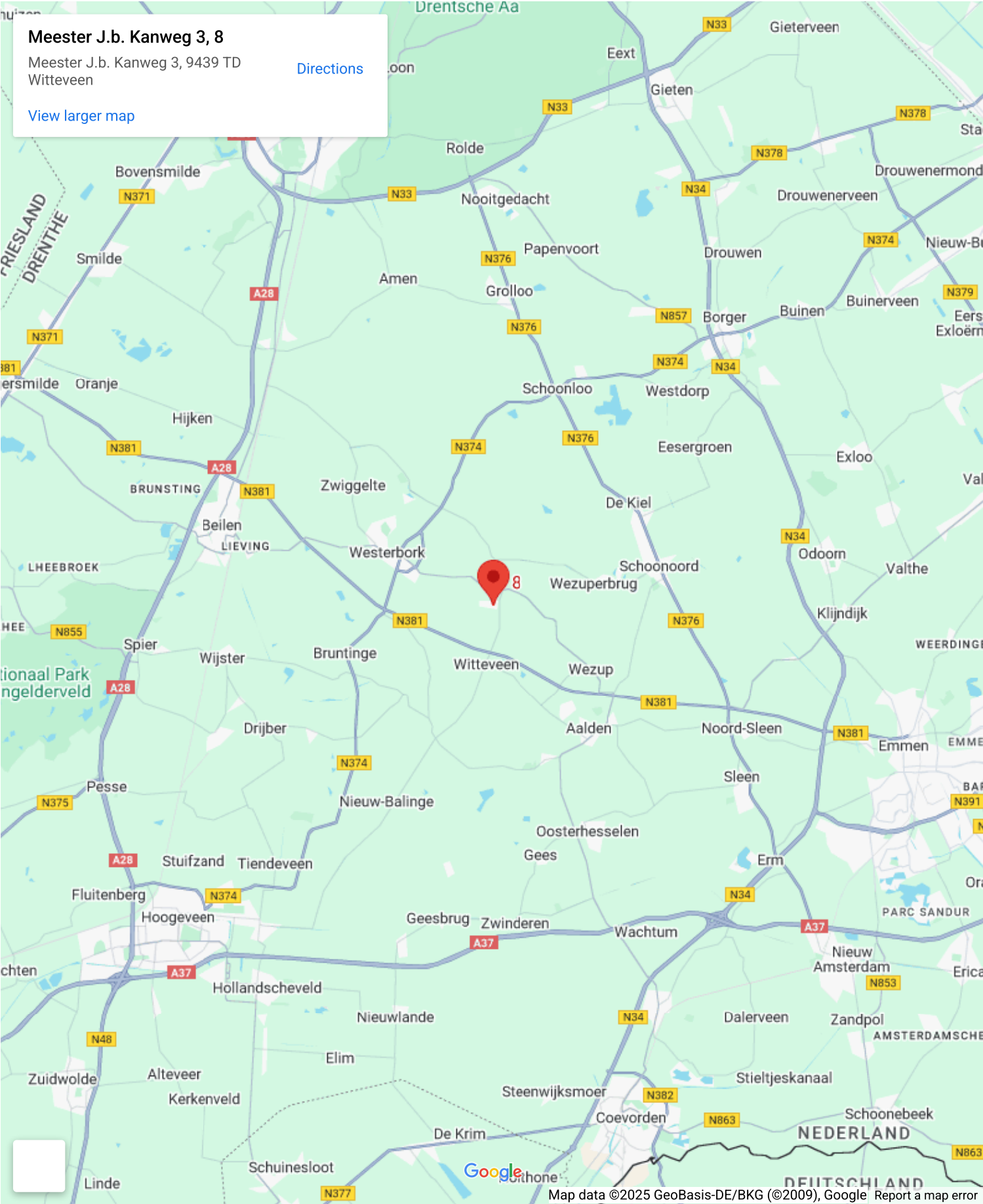
Voorzieningen schuur:	Elektra, verwarming en stromend water
-----------------------	---------------------------------------

Soort parkeergelegenheid:	Op eigen terrein en openbaar parkeren
---------------------------	---------------------------------------

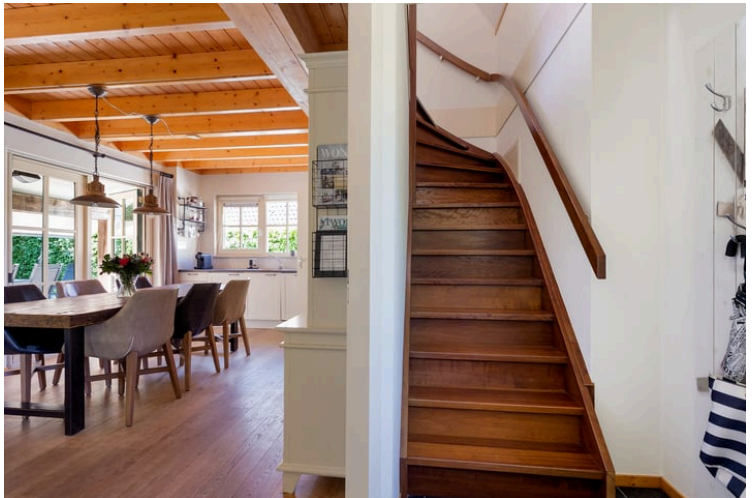
# Op de kaart



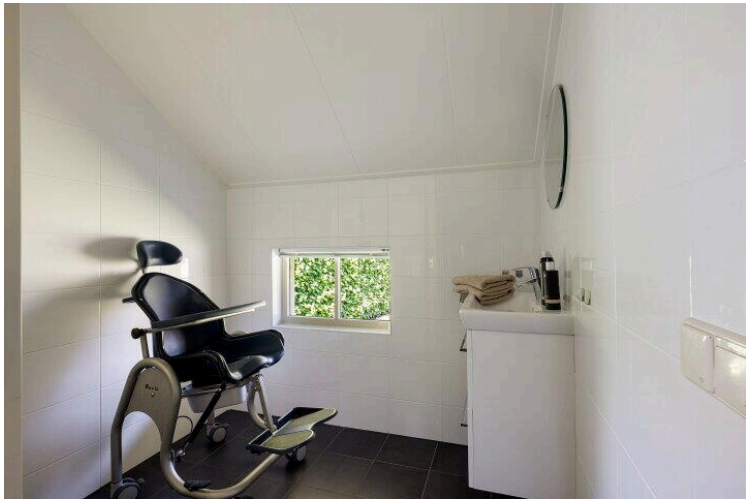
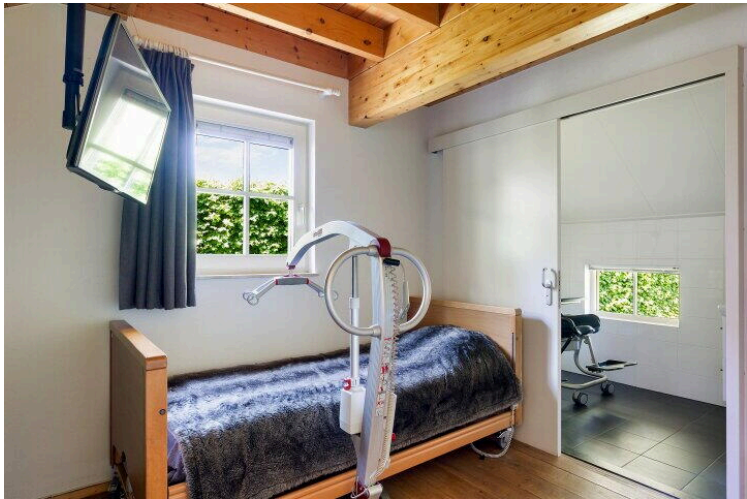
# Op de kaart



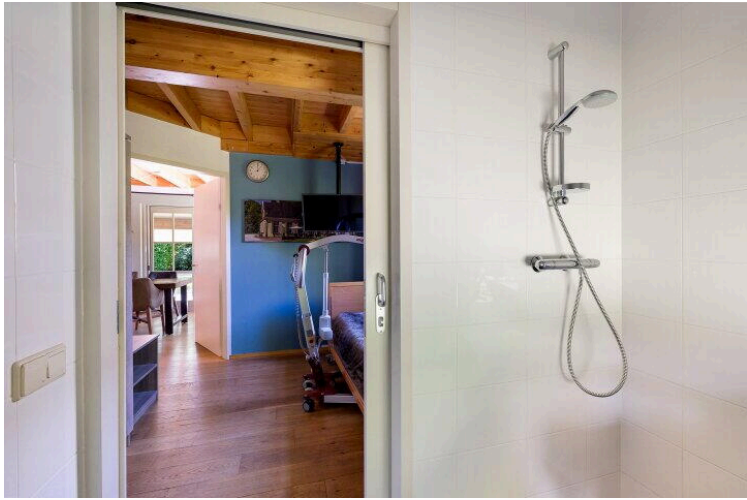




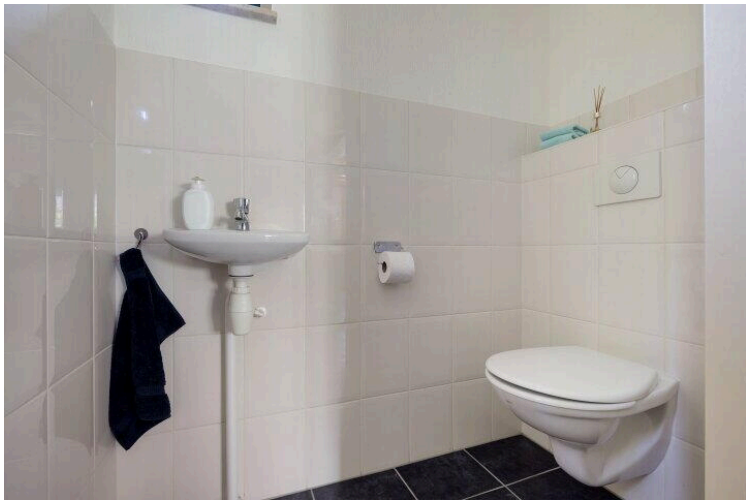
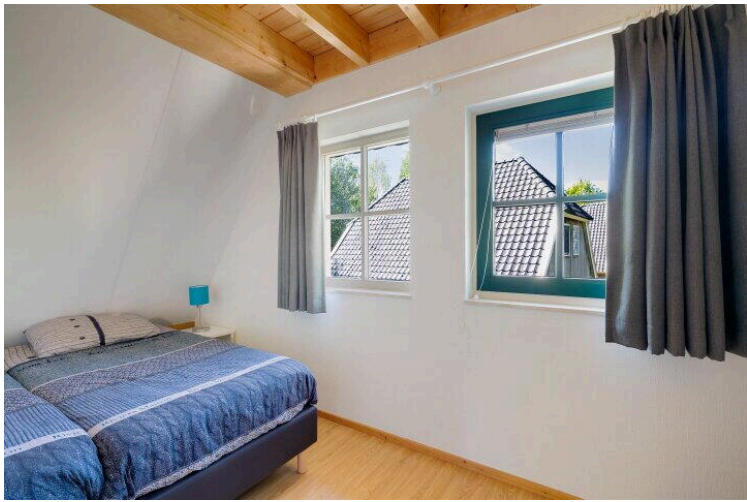




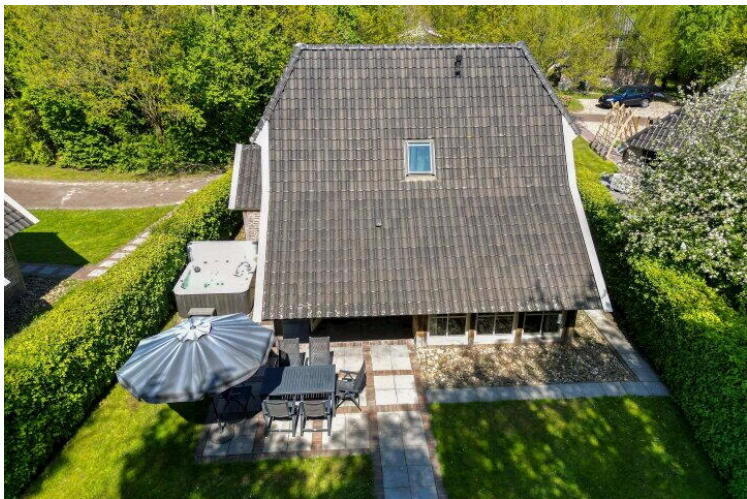
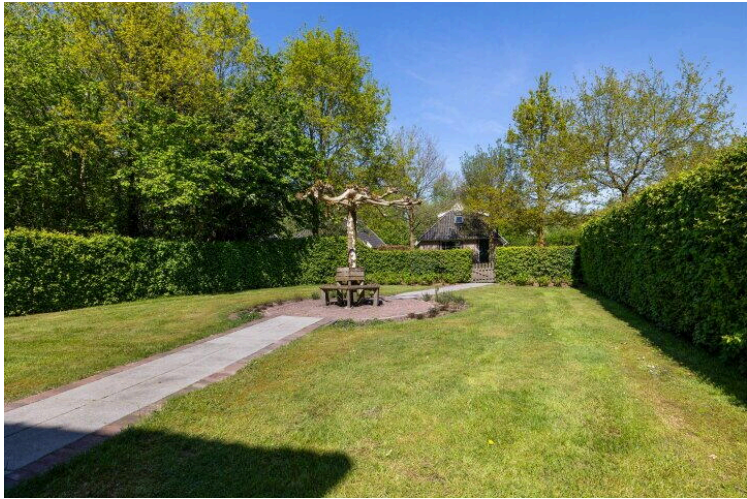




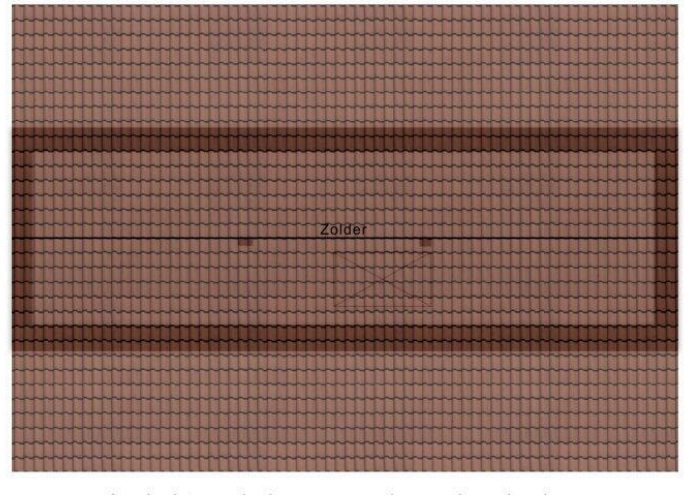
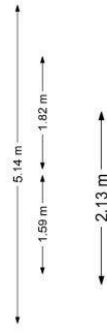
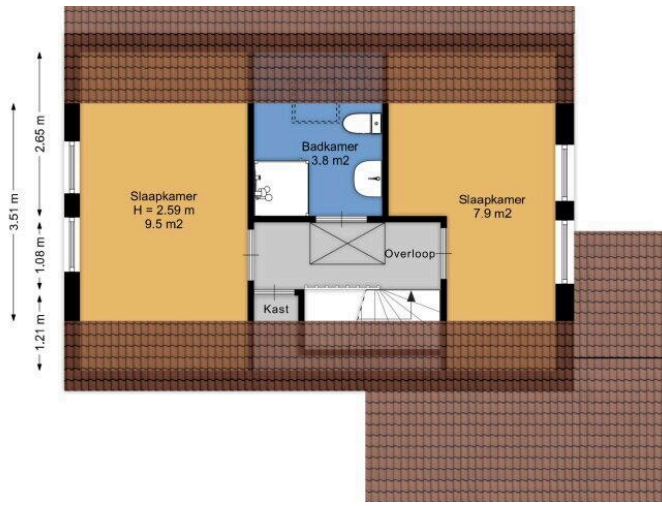














**Mr. J.B. Kanweg 3 8**

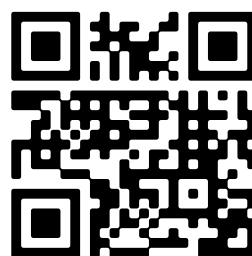
[www.mrjbkanweg3-8.nl](http://www.mrjbkanweg3-8.nl)



**MJM Makelaardij**

Hoofdstraat 2  
9431AD, Westerbork

[www.mjm.nl](http://www.mjm.nl)  
0593-562045



📱 Scan Mij!