

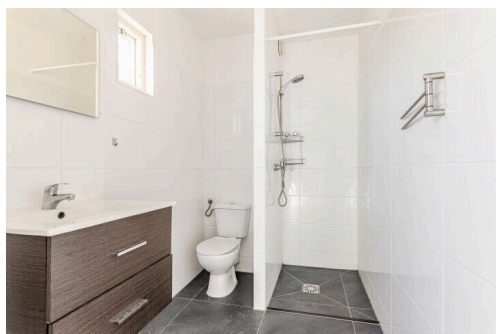
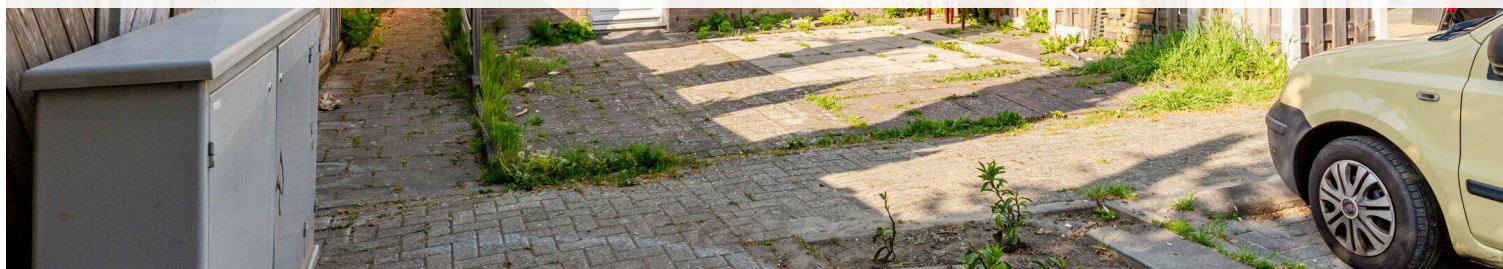
# Lelystad

Moezelstraat 19 | Vraagprijs € 300.000 k.k.



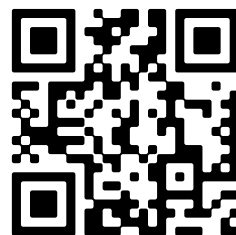
## BESCHIKBAAR

[WWW.MOEZELSTRAAT19.NL](http://WWW.MOEZELSTRAAT19.NL)



|                            |  |
|----------------------------|--|
| <b>Type object:</b>        | Eindwoning   |
| <b>Bouwjaar:</b>           | 1987   |
| <b>Woonoppervlakte:</b>    | 93 m <sup>2</sup>  |
| <b>Perceeloppervlakte:</b> | 174 m <sup>2</sup>   |
| <b>Inhoud:</b>             | 322 m <sup>3</sup>   |
| <b>Aantal kamers:</b>      | 6 kamers (4 slaapkamers)   |
| <b>Website:</b>            | <a href="http://www.moezelstraat19.nl">www.moezelstraat19.nl</a> |

 **Buisman Makelaars**  
*Wij zorgen dat u zich thuis voelt*



# Omschrijving

## **Moezelstraat 19, 8226 LB Lelystad**

Buisman Makelaars biedt aan: Moezelstraat 19 te Lelystad – Op een leuke locatie gelegen EINDwoning met op de eerste verdieping twee (oorspronkelijk drie) slaapkamers en een ruime zolder met **TWEEDE BADKAMER** en de mogelijkheid tot het realiseren van een derde (en of vierde) slaapkamer. Parkeren doet u in de openbare parkeervakken voor de deur.

Deze in 1987 gebouwde woning beschikt verder over een op het noorden gesitueerde achtertuin van niet minder dan 17!! meter diep x 5,7meter breed met een vergrote berging welke voor diverse doeleinden geschikt zou kunnen zijn. In deze woning dient u nog wel een en ander aan te pakken.

U woont op een paar minuten loop-/ fietsafstand van het buurtwinkelcentrum met onder andere een JUMBO-supermarkt, Banketbakkerij Prins, DA-drogist, gezondheidscentrum, basisscholen, mooie speeltuin met kabelbaan en een groot omheind basketbal/voetbalveld, Schateiland en Palazzo. Het centrum van Lelystad bevindt zich op nog geen 5 autominuten, net als de A6 richting Almere/Amsterdam. Ook de N302 richting Harderwijk is goed en vlot bereikbaar.

Interesse in deze woning? Neem dan gerust contact op met Buisman Makelaars!

### Indeling

Begane grond: Entree; hal met meterkast, toilet met fonteintje en trapopgang; woon-/ eetkamer (samen ruim 32m<sup>2</sup>); eenvoudig keukenblokje in rechte opstelling, welke is voorzien van een RVS afzuigschouw; vanuit de keuken is er toegang tot de tuin. In de tuin bevindt zich een zeer riant tuinhuis, waar u beschikt over een eigen keukenblok, een ruimte welke zou kunnen dienen als woon/werkplek, een tweede ruimte welke zou kunnen fungeren als "slaapkamer" en een natte cel met de aansluiting van een wastafelmeubel en toilet. Een douche is hier niet aanwezig en ook niet toegestaan. Deze ruimte is officieel, binnen het geldend vergunningenregime NIET geschikt voor- en bestemd als woonruimte.

De begane grond is voorzien van een laminaatvloer.

Eerste verdieping: Overloop; twee slaapkamers van respectievelijk 8,0m<sup>2</sup> en 19,8m<sup>2</sup>; volledig betegelde badkamer welke is voorzien van een inloop douche, tweede toilet, een wastafelmeubel en een raam voor de natuurlijke ventilatie en daglichttoetreding.

De verdieping is grotendeels voorzien van een laminaat vloer.

Tweede verdieping: Ruime zolder met een tweede badkamer welke is voorzien van een toilet, wastafelmeubel en douchehoek, alsmede een groot Velux dakraam; de afmeting van deze ruimte is totaal circa 21,6m<sup>2</sup> en is uitstekend te verbouwen tot derde slaapkamer (met dus een eigen badkamer).

Ook deze verdieping is voorzien van een laminaat vloer.

Tuin: De achtertuin is op het oosten georiënteerd en heeft een afmeting van 17 meter diep x 5,7 meter breed. De tuin is voorzien van bestrating, een forse berging met elektra, een erfafscheiding en een achterom.

Prijs: € 300.000,00 k.k.

Aanvaarding: In overleg.

Bijzonderheden:

- Bouwjaar: 1987

- Perceeloppervlakte: 136m<sup>2</sup>
- Woonoppervlakte: 93m<sup>2</sup>
- Externe bergruimte: 29m<sup>2</sup>
- Inhoud: ca. 322m<sup>3</sup>
- Glasvezelaansluiting aanwezig
- Mogelijkheid tot het realiseren van een derde en/of vierde slaapkamer
- De woning is aangesloten op het stadsverwarmingsnet, dus gasloos
- Verkopers hebben nooit zelf deze woning bewoond. Daarom kunnen zij bepaalde garanties niet geven en wordt de zogenaamde NON zelfbewoningclausule opgenomen
- Op de woning is de as is where is clausule van toepassing
- Bij de gepubliceerde tekeningen is het bijgebouw vermeld alsof dit woonruimte betreft. Dit is nadrukkelijk NIET het geval
- De indeling van de eerste verdieping is gewijzigd, maar zeer eenvoudig weer terug te brengen tot het origineel met drie slaapkamers
- Energielabel: C, geldig tot 1 maart 2029
- De gepubliceerde informatie is indicatief en toegepaste maten betreffen circa maten waaraan nadrukkelijk geen rechten kunnen worden ontleend.

## Kenmerken

|              |                |
|--------------|----------------|
| Vraagprijs:  | € 300.000 k.k. |
| Aanvaarding: | In overleg     |

## Bouw

|              |                             |
|--------------|-----------------------------|
| Object type: | Eengezinswoning, eindwoning |
| Soort bouw:  | Bestaande bouw              |
| Bouwjaar:    | 1987                        |
| Soort dak:   | Zadeldak bedekt met pannen  |

## Oppervlakte en inhoud

|                     |        |
|---------------------|--------|
| Woonoppervlakte:    | 93 m²  |
| Perceeloppervlakte: | 174 m² |
| Inhoud:             | 322 m³ |
| Externe berguimte:  | 29 m²  |

## Indeling

|                        |  |
|------------------------|--|
| Aantal kamers:         | 6 kamers (4 slaapkamers)               |
| Aantal badkamers:      | 3 badkamers en 1 apart toilet          |
| Badkamervoorzieningen: | 2 douches, 3 toiletten, en 3 wastafels |
| Aantal woonlagen:      | 4 woonlagen                            |
| Voorzieningen:         | Dakraam en TV kabel                    |

## Energie

|               |                      |
|---------------|----------------------|
| Energielabel: | C                    |
| Verwarming:   | Stadsverwarming      |
| Warm water:   | Centrale voorziening |

## Buitenruimte

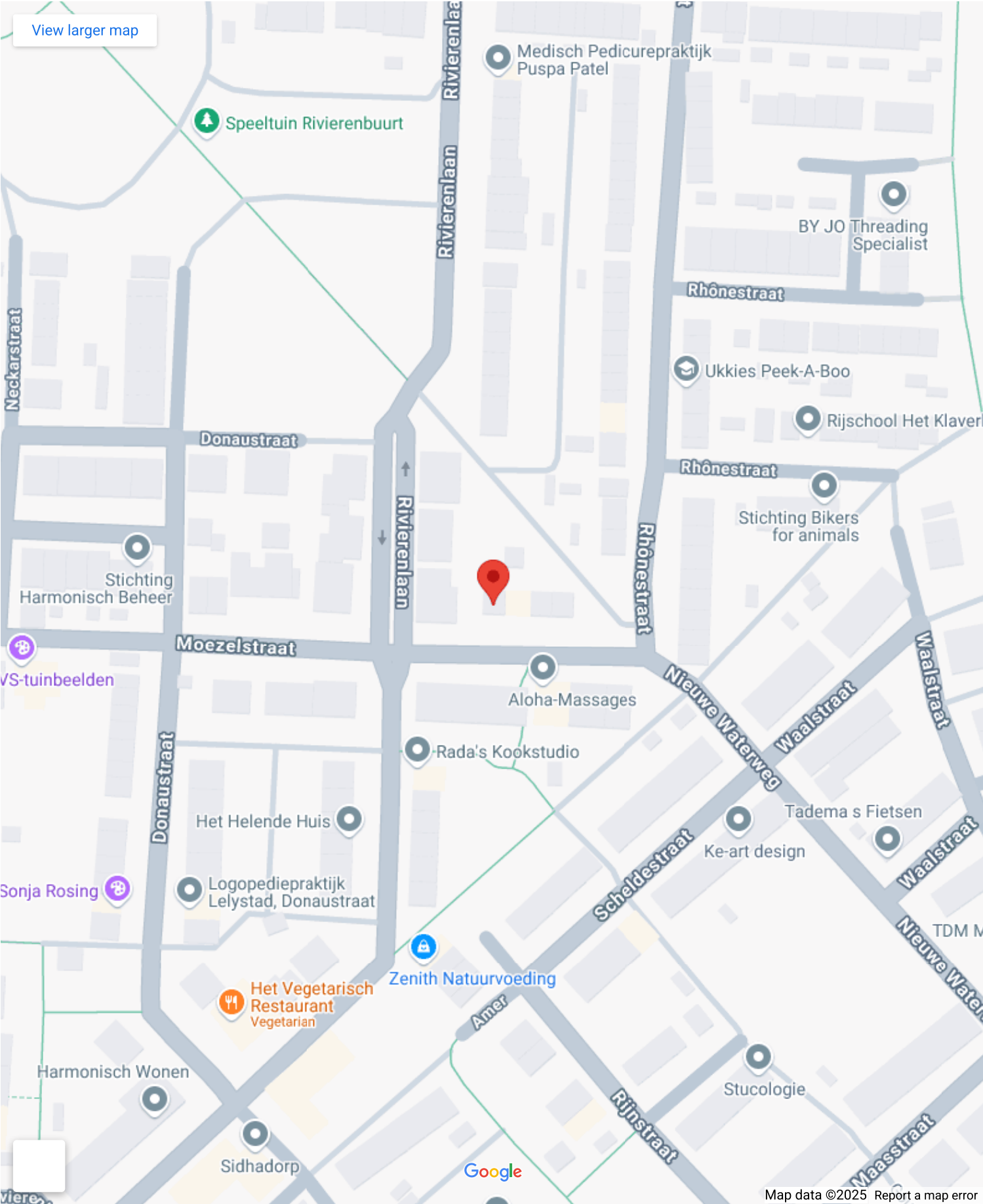
|               |  |
|---------------|--|
| Ligging:      | In woonwijk                                    |
| Tuin:         | Achtertuin en voortuin                         |
| Achtertuin:   | 97 m² (17,00 meter diep en 5,70 meter breed)   |
| Ligging tuin: | Gelegen op het noorden bereikbaar via achterom |

## Bergruimte

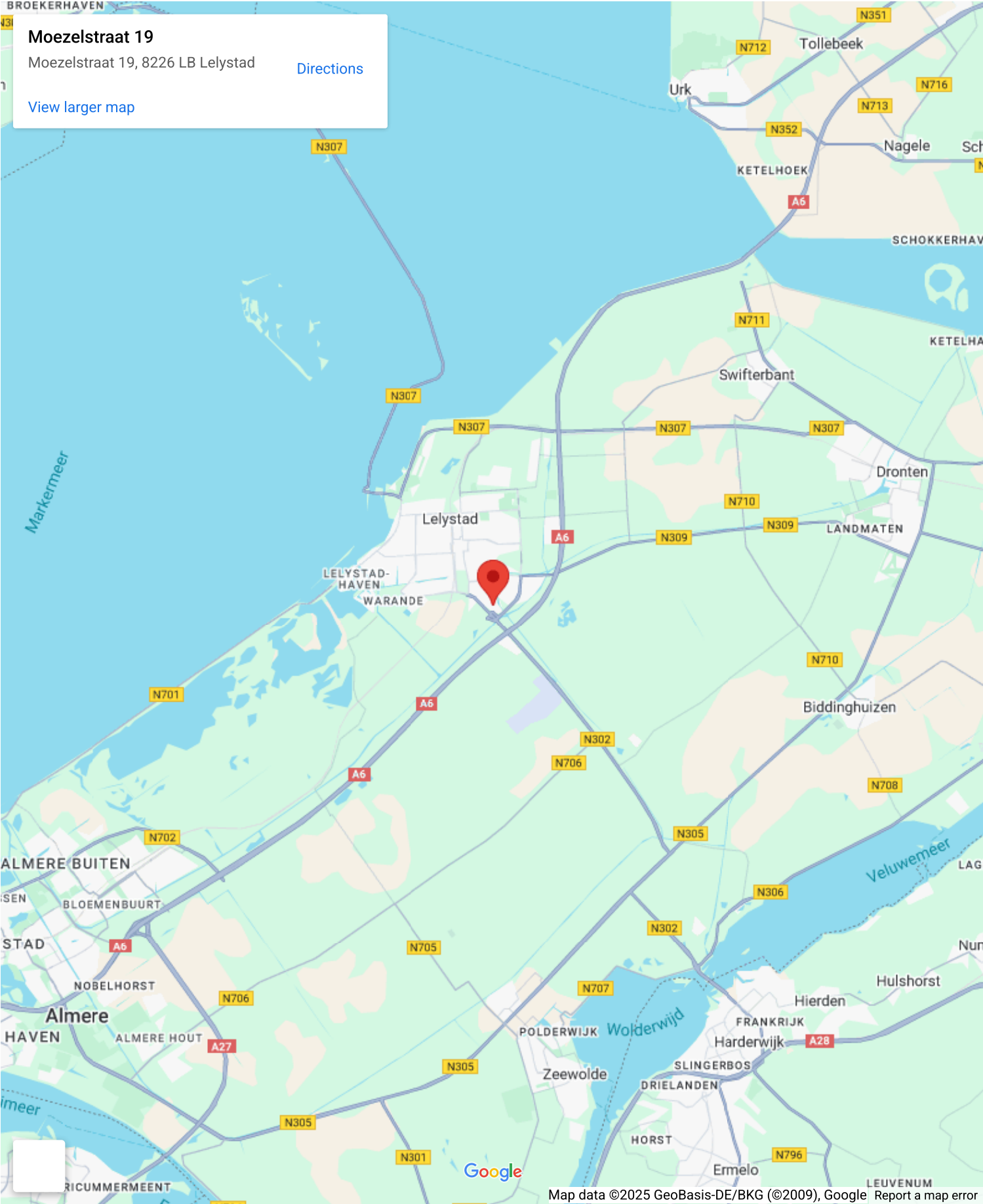
|                           |                            |
|---------------------------|----------------------------|
| Schuur berging:           | Vrijstaande houten berging |
| Voorzieningen schuur:     | Elektra en stromend water  |
| Soort parkeergelegenheid: | Openbaar parkeren          |



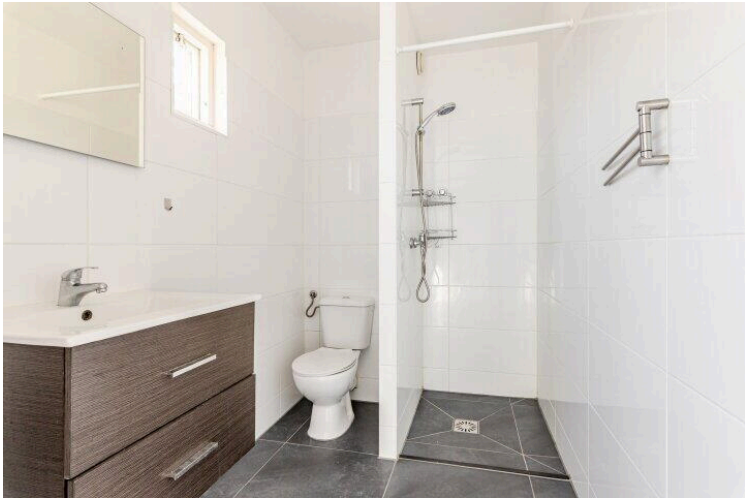
# Op de kaart



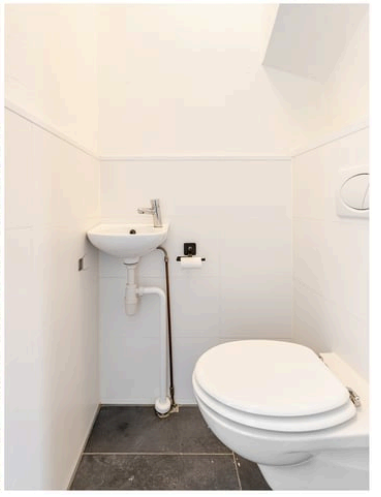
# Op de kaart







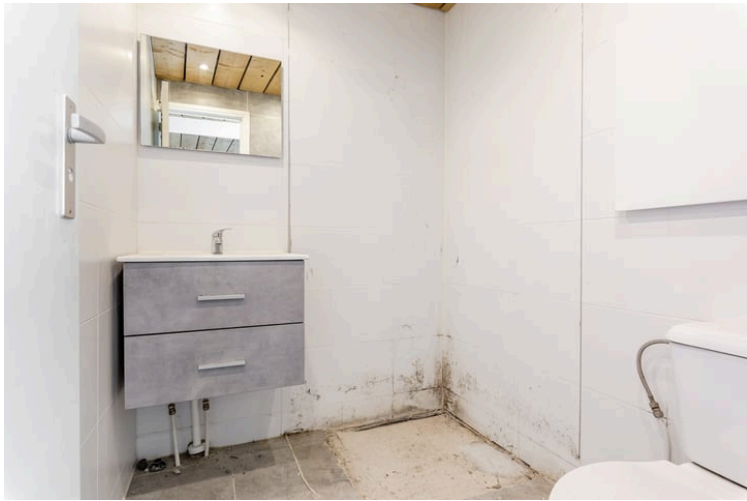














# Moezelstraat 19

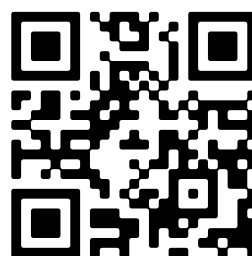
[www.moezelstraat19.nl](http://www.moezelstraat19.nl)



## Buisman Makelaars

Zilverparkkade 15  
8232 WJ, Lelystad

[www.buismanmakelaars.nl](http://www.buismanmakelaars.nl)  
0320 - 202 040



📱 Scan Mij!