

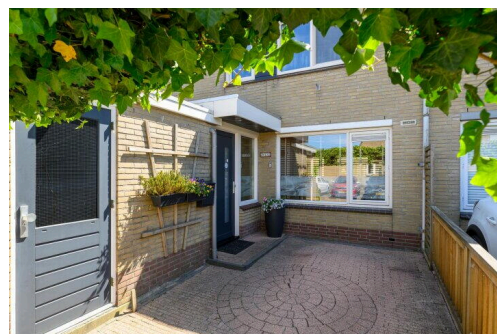
# Zoetermeer

Bijvoetplan 23 | Vraagprijs € 467.500 k.k.



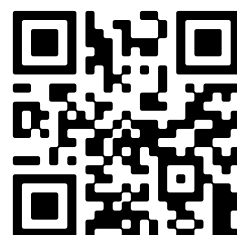
## IN AANMELDING

[WWW.BIJVOETPLAN23.NL](http://WWW.BIJVOETPLAN23.NL)



<b>Type object:</b>	Tussenwoning
<b>Bouwjaar:</b>	1987
<b>Woonoppervlakte:</b>	110 m <sup>2</sup>
<b>Perceeloppervlakte:</b>	130 m <sup>2</sup>
<b>Inhoud:</b>	444 m <sup>3</sup>
<b>Aantal kamers:</b>	5 kamers (4 slaapkamers)
<b>Website:</b>	<a href="http://www.bijvoetplan23.nl">www.bijvoetplan23.nl</a>

  
**KLEURRIJK**  
MAKELAARS.NL



[www.kleurrijkmakelaars.nl](http://www.kleurrijkmakelaars.nl) | 079 - 203 3059

# Omschrijving

## Bijvoetplan 23, 2728 DC Zoetermeer

In deze ruime eengezinswoning in de geliefde wijk Noordhove combineer je comfortabel wonen met een fijne ligging. De woning beschikt over vijf kamers, een aangebouwde serre, een oprit met plek voor één auto en een zonnige achtertuin direct grenzend aan het water. Dankzij de ruime en lichte woonkamer, vier volwaardige slaapkamers en een aparte wasruimte is dit huis ideaal voor gezinnen die op zoek zijn naar extra wooncomfort en een groene, rustige woonomgeving.

De woning ligt in een rustige, kindvriendelijke wijk met alle voorzieningen binnen handbereik. Op korte afstand vind je recreatiegebied Noord Aa, perfect voor een wandeling, fietstocht of zomerse barbecue aan het water. Daarnaast zijn scholen, sportverenigingen en winkelcentrum Noordhove eenvoudig bereikbaar voor de dagelijkse boodschappen en andere voorzieningen.

Indeling:

Begane grond:

Aan de voorzijde van de woning bevindt zich een oprit met plek voor één auto en een aangebouwde berging, ideaal voor fietsen en extra bergruimte. De entree van de woning biedt toegang tot de woonkamer, een praktische garderobe/opbergkast en het toilet met fonteintje.

De woonkamer is ruim en licht, dankzij de grote raampartijen en de serre aan de achterzijde. Aan de voorzijde van de woning ligt de open keuken, voorzien van diverse inbouwapparatuur, waaronder een inductiekookplaat, combi-oven, vaatwasser en koel-vriescombinatie. Er is voldoende werk- en bergruimte, waardoor koken hier elke dag een plezier is. Vanuit de woonkamer is er via de serre toegang tot de zonnige achtertuin, die is gelegen aan het water. Achterin de tuin bevindt zich een houten vlonder, een heerlijke plek om aan het water te zitten en van de rust te genieten.

1e etage:

Op de eerste verdieping biedt de overloop toegang tot drie slaapkamers en de badkamer. Aan de achterzijde van de woning bevinden zich twee slaapkamers, beide netjes afgewerkt en voorzien van voldoende lichtinval. De grootste slaapkamer ligt aan de voorzijde van de woning en is, net als de andere kamers, keurig onderhouden.

De moderne badkamer is praktisch ingedeeld en uitgerust met een douche, wastafelmeubel en een tweede toilet.

2e etage:

Via de trap kom je direct in de vierde slaapkamer. Ook deze ruimte is netjes afgewerkt en voorzien van veel daglicht dankzij het dakkapel. Vanuit de kamer is een extra opbergruimte bereikbaar, zeer geschikt voor het opbergen van seizoensspullen of koffers. Daarnaast is er een aparte wasruimte met aansluiting voor een was- en droogmachine.

Bijzonderheden:

- Bouwjaar: 1987;
- Energielabel: C;

- Woonoppervlakte: 110 m<sup>2</sup>;
- Perceeloppervlakte: 130 m<sup>2</sup>;
- Aangebouwde serre;
- Deels kunststofkozijnen;
- Fraaie achtertuin met vlonder aan water;
- Achtertuin op het zuiden met vrij uitzicht;
- Oprit met eigen parkeerplaats;
- 11 zonnepanelen;
- De serre is van inferieure kwaliteit;
- Opp. serre niet opgenomen in GO Wonen;
- oplevering in overleg.

Interesse in deze woning? Schakel direct uw eigen NVM-aankoopmakelaar in.

Uw NVM-aankoopmakelaar komt op voor uw belang en bespaart u veel tijd, geld en zorgen.

Adressen van collega NVM-aankoopmakelaars in Zoetermeer vindt u op [Funda.nl](https://www.funda.nl).

Deze informatie is door ons met de nodige zorgvuldigheid samengesteld. Onzerzijds wordt echter geen enkele aansprakelijkheid aanvaard voor enige onvolledigheid, onjuistheid of anderszins, dan wel de gevolgen daarvan. Alle opgegeven maten en oppervlakten zijn indicatief.

Koopovereenkomst pas rechtsgeldig na ondertekening:

Een mondelinge overeenstemming tussen de particuliere verkoper en de particuliere koper is niet rechtsgeldig. Met andere woorden: er is geen koop. Er is pas sprake van een rechtsgeldige koop als de particuliere verkoper en de particuliere koper de koopovereenkomst hebben ondertekend. Dit vloeit voort uit artikel 7:2 Burgerlijk Wetboek. Een bevestiging van de mondelinge overeenstemming per e-mail of een toegestuurd concept van de koopovereenkomst wordt overigens niet gezien als een 'ondertekende koopovereenkomst'.

## Kenmerken

Vraagprijs:	€ 467.500 k.k.
Aanvaarding:	In overleg

## Bouw

Object type:	Eengezinswoning, tussenwoning
Soort bouw:	Bestaande bouw
Bouwjaar:	1987
Soort dak:	Zadeldak bedekt met pannen

## Oppervlakte en inhoud

Woonoppervlakte:	110 m²
Perceeloppervlakte:	130 m²
Inhoud:	444 m³
Overige inpandige ruimte:	6 m²
Externe bergruimte:	14 m²

## Indeling

Aantal kamers:	5 kamers (4 slaapkamers)
Aantal badkamers:	1 badkamer
Badkamervoorzieningen:	Toilet, douche, wastafel, wastafelmeubel
Aantal woonlagen:	3 woonlagen
Voorzieningen:	Mechanische ventilatie, tv-kabel, buitenzonwering, schuifpui, glasvezel kabel

## Energie

Energielabel:	C
Isolatie:	Dakisolatie, muurisolatie, vloerisolatie, grotendeels dubbelglas, driedubbel glas
Verwarming:	Cv-ketel
Warm water:	Cv-ketel
Cv ketel:	Vaillant combiketel gas gestookt

## Buitenruimte

Ligging:	Aan water, aan rustige weg, in woonwijk
----------	---

Tuin:	Achtertuintuin, voortuintuin
Achtertuintuin:	32 m² (6.04 meter diep en 5.3 meter breed)
Ligging tuin:	Gelegen op het zuiden

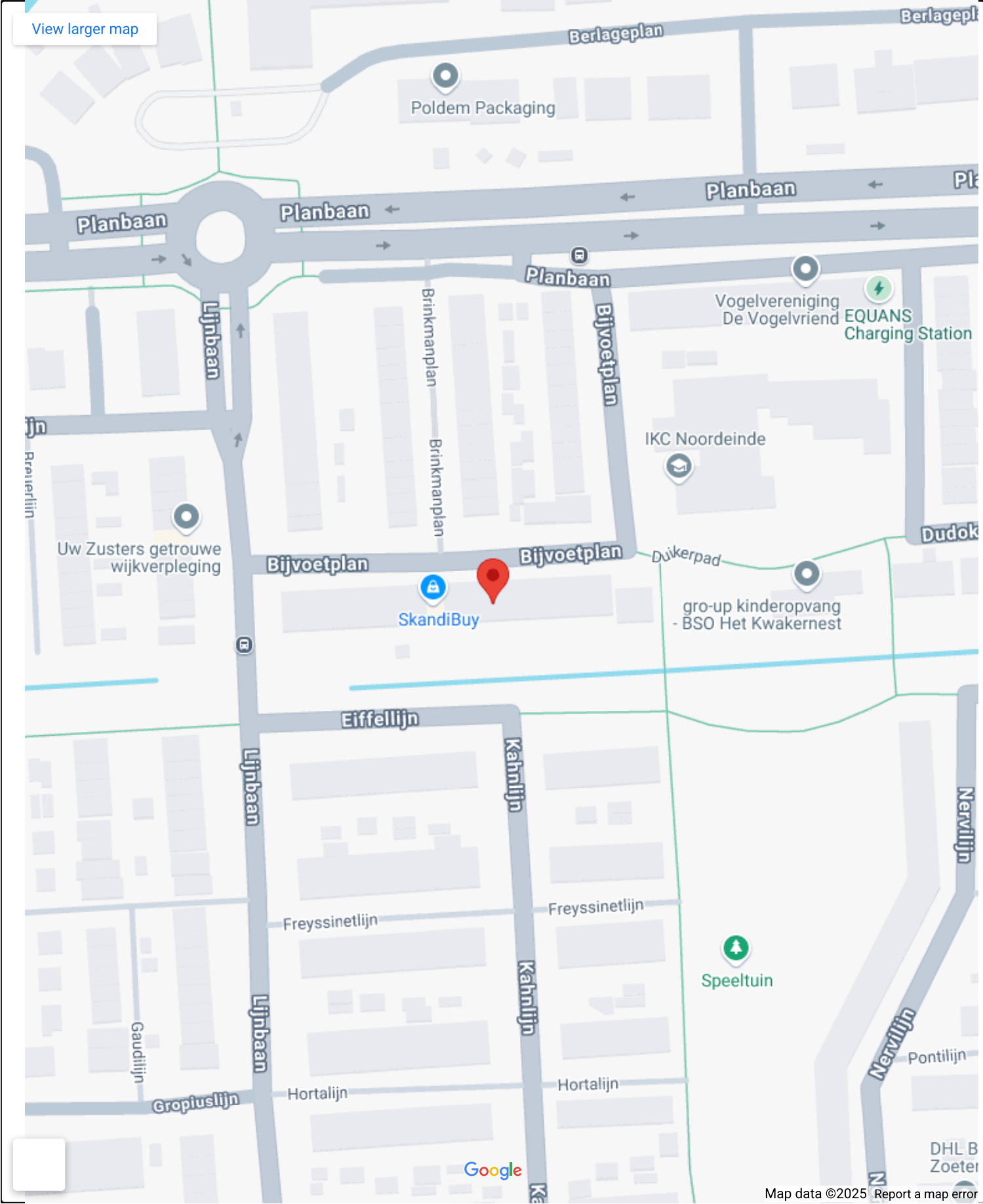
**Bergruimte**

Schuur berging:	Aangebouwd steen
Voorzieningen schuur:	Voorzien van elektra
Soort parkeergelegenheid:	Openbaar parkeren, op eigen terrein

**Garage**

Soort garage:	Geen garage
---------------	-------------

# Op de kaart



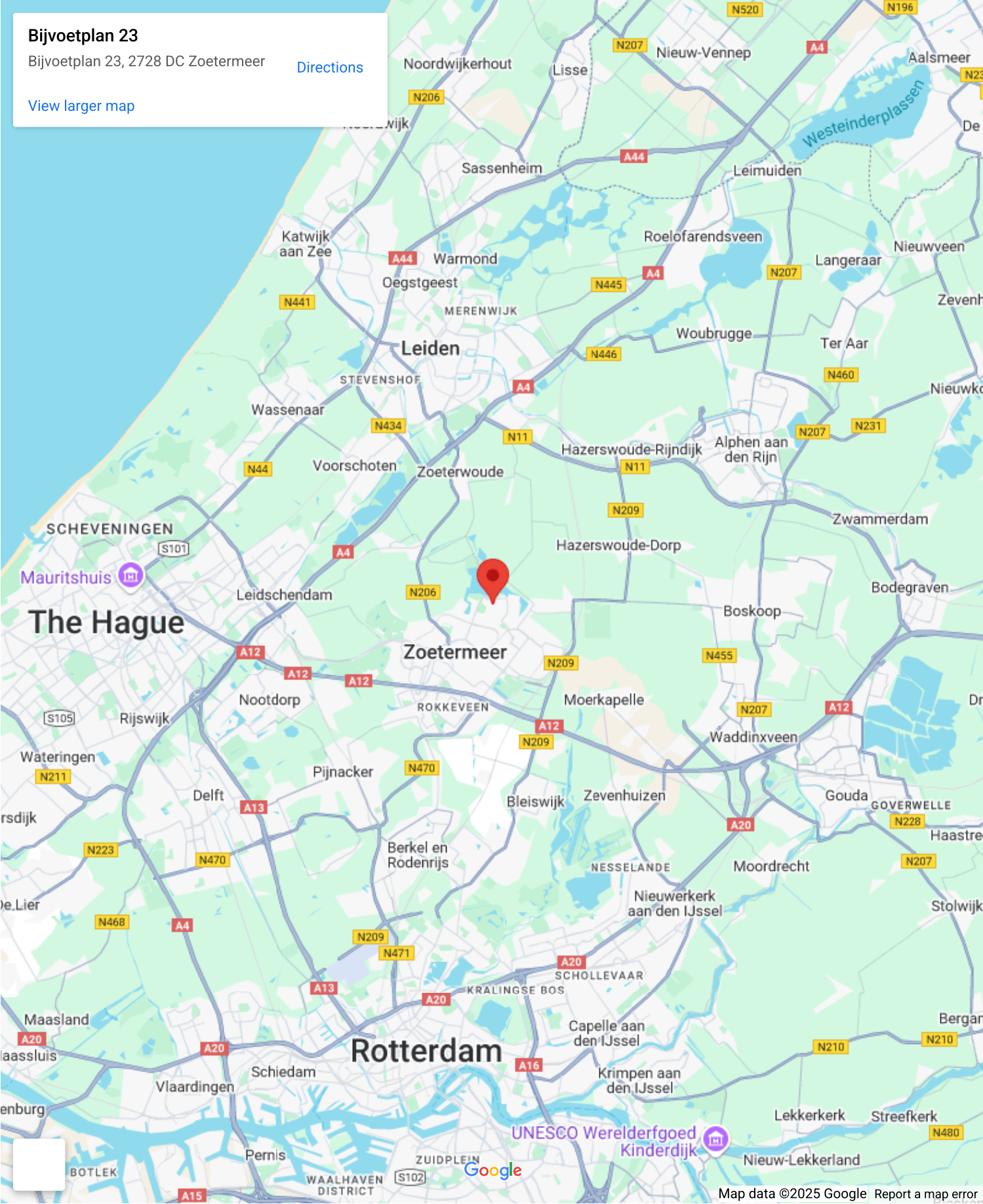
# Op de kaart

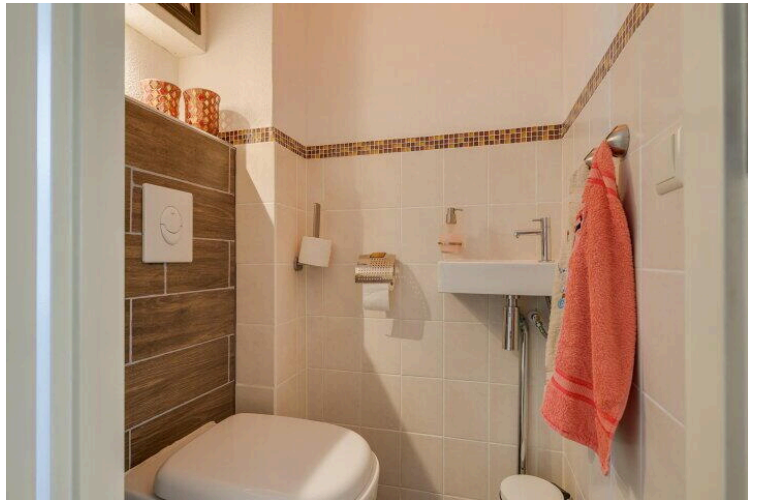
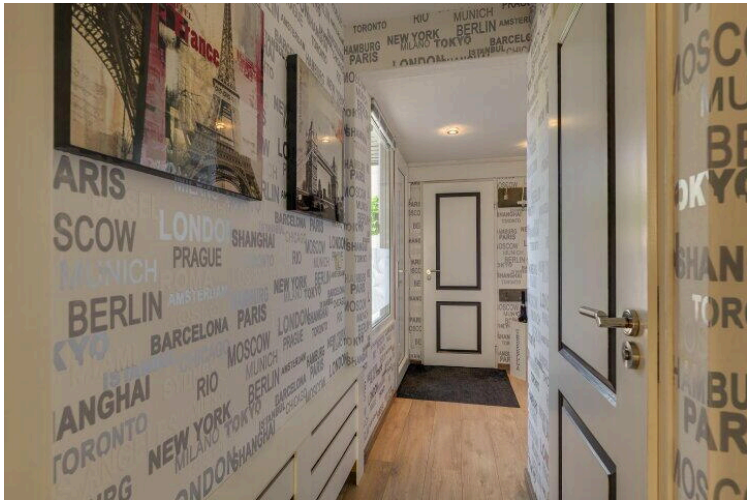
## Bijvoetplan 23

Bijvoetplan 23, 2728 DC Zoetermeer

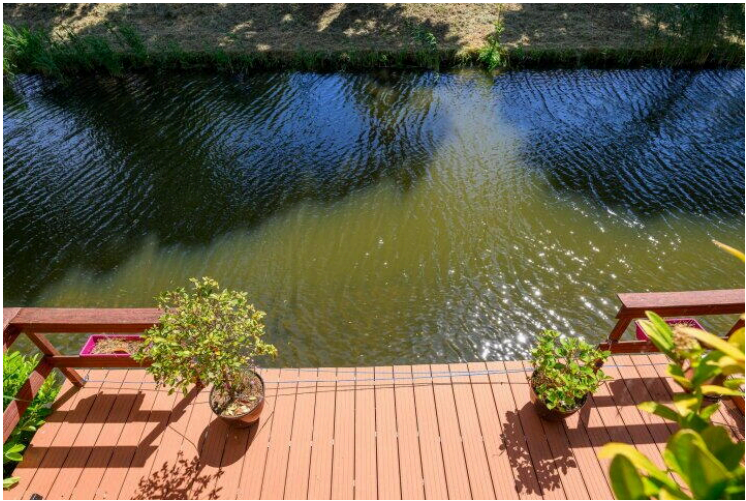
[Directions](#)

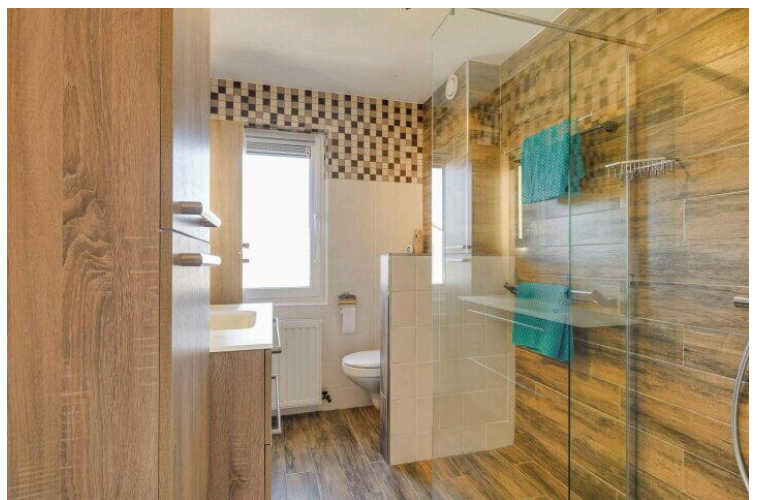
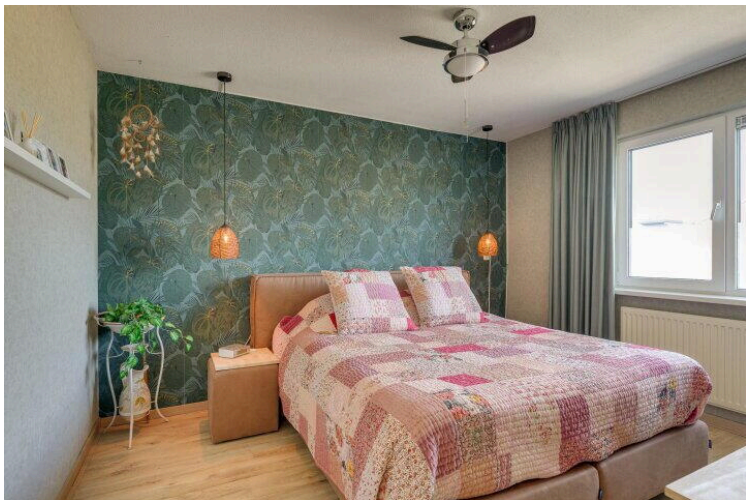
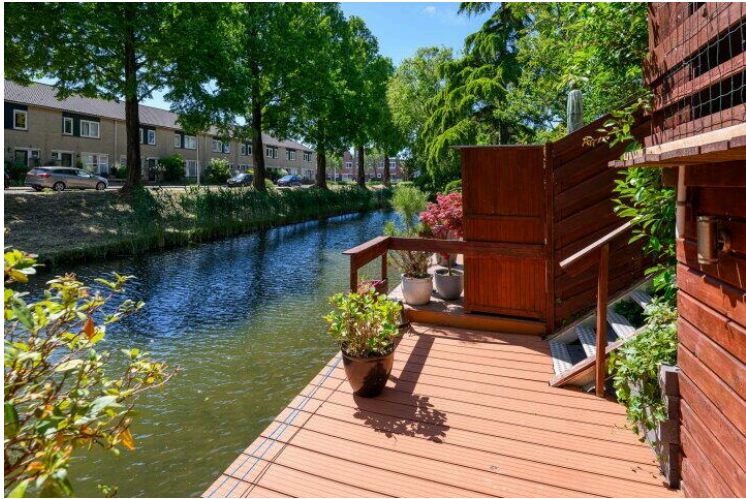
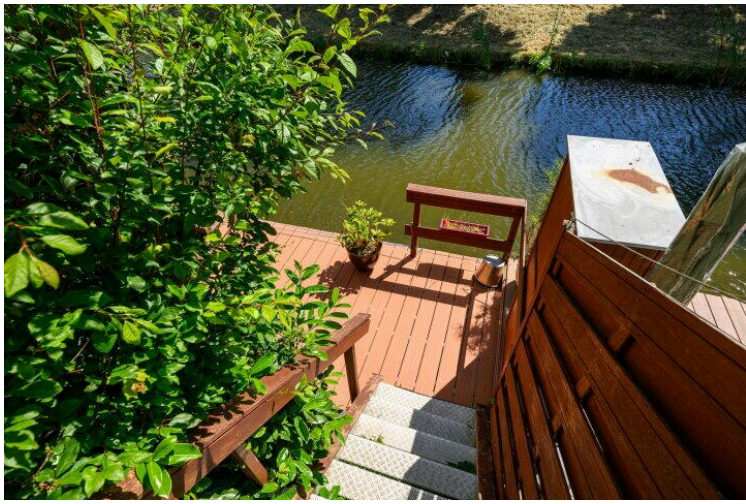
[View larger map](#)

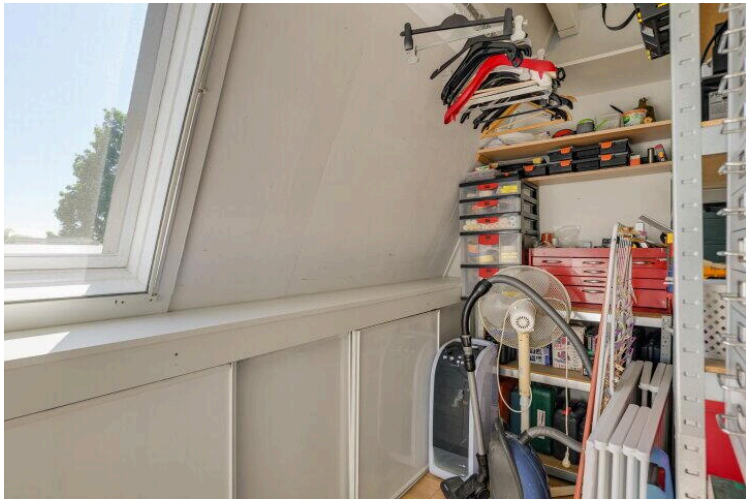
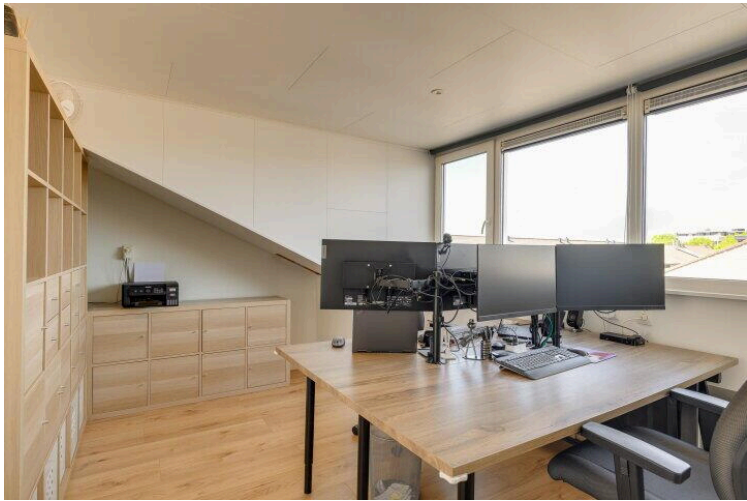
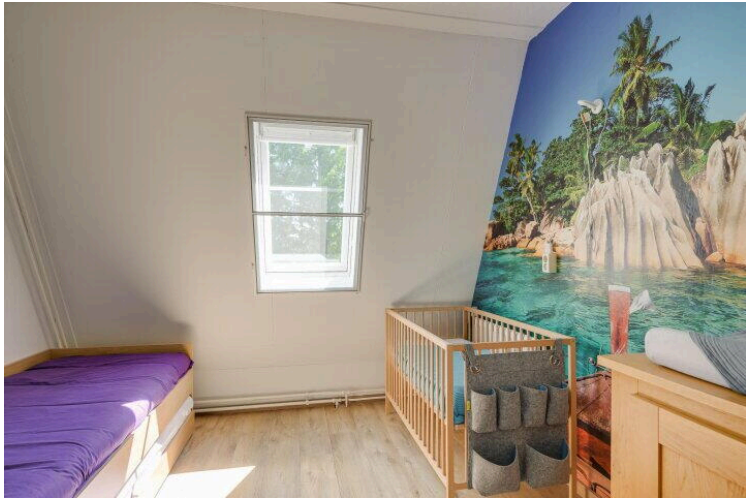
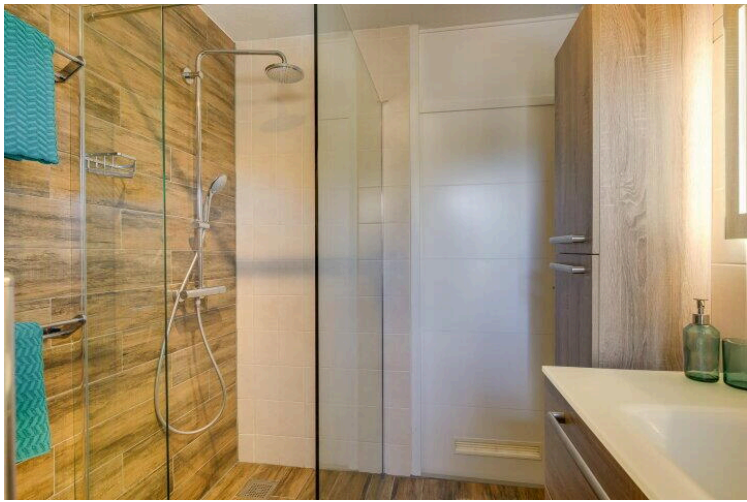


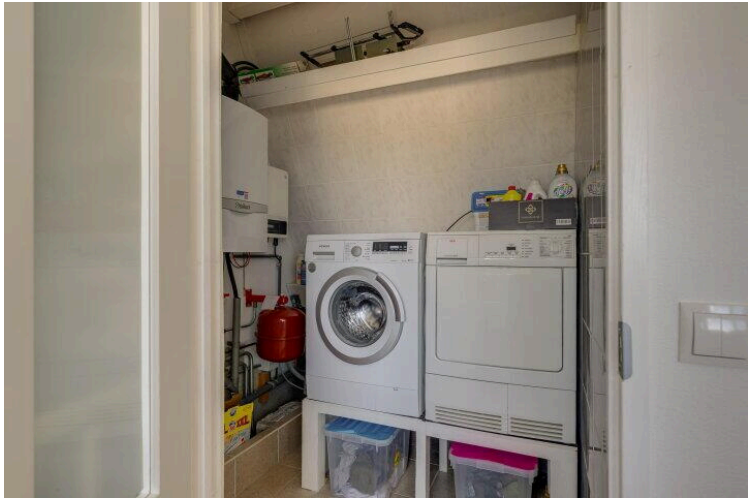






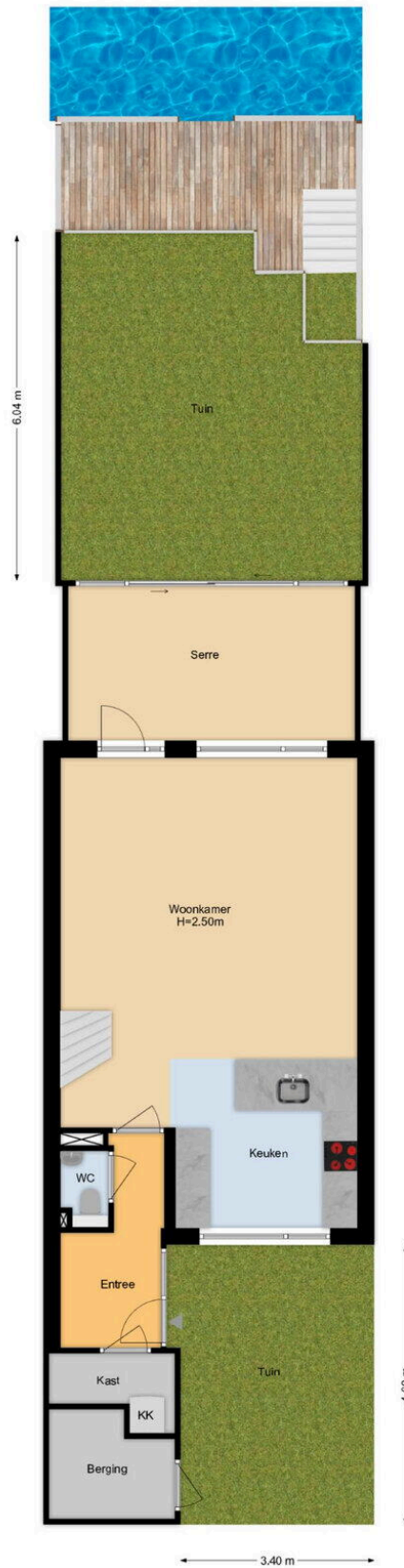






Bijvoetplan 23 Zoetermeer  
Situatie

5.30 m



De plattegronden zijn geproduceerd voor promotionele doeleinden en ter indicatie.  
Aan de plattegronden kunnen geen rechten worden ontleend.  
[www.woonkeur365.nl](http://www.woonkeur365.nl)



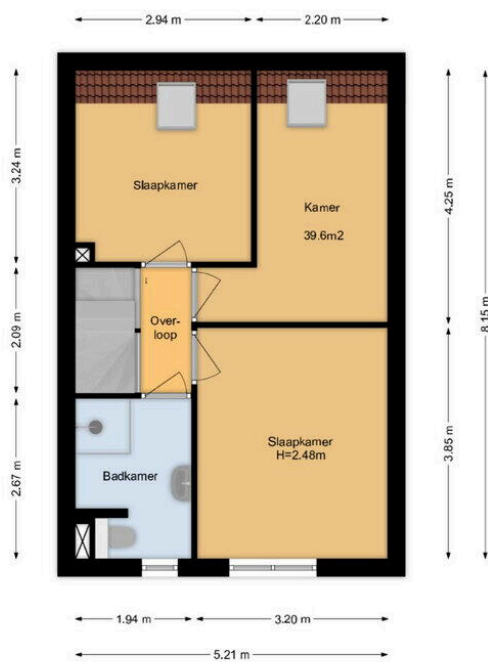
# Bijvoetplan 23 Zoetermeer Begane Grond



De plattegronden zijn geproduceerd voor promotionele doeleinden en ter indicatie.  
Aan de plattegronden kunnen geen rechten worden ontleend.  
[www.woonkeur365.nl](http://www.woonkeur365.nl)



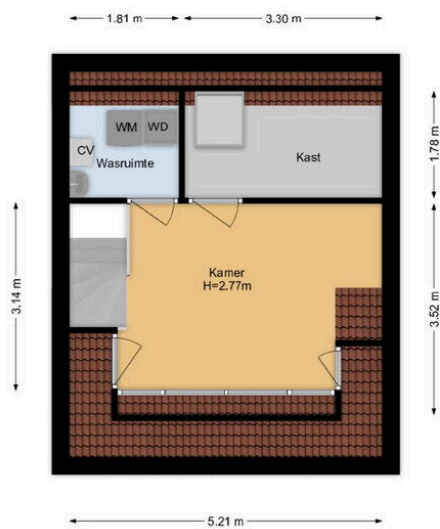
**Bijvoetplan 23 Zoetermeer  
1e Etage**



De plattegronden zijn geproduceerd voor promotionele doeleinden en ter indicatie.  
Aan de plattegronden kunnen geen rechten worden ontleend.  
[www.woonkeur365.nl](http://www.woonkeur365.nl)



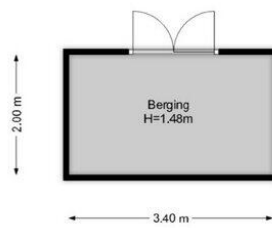
**Bijvoetplan 23 Zoetermeer**  
**2e Etage**



De plattegronden zijn geproduceerd voor promotionele doeleinden en ter indicatie.  
 Aan de plattegronden kunnen geen rechten worden ontleend.  
[www.woonkeur365.nl](http://www.woonkeur365.nl)



**Bijvoetplan 23 Zoetermeer**  
**Bergruimte Achtertuin**



De plattegronden zijn geproduceerd voor promotionele doeleinden en ter indicatie.  
Aan de plattegronden kunnen geen rechten worden ontleend.  
[www.woonkeur365.nl](http://www.woonkeur365.nl)



# Bijvoetplan 23

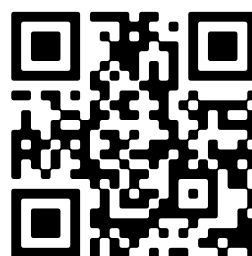
[www.bijvoetplan23.nl](http://www.bijvoetplan23.nl)



## Kleurrijk NVM Makelaars & Taxateurs

Willem Dreeslaan 214  
2729NJ, Zoetermeer

[www.kleurrijkmakelaars.nl](http://www.kleurrijkmakelaars.nl)  
079 - 203 3059



📱 Scan Mij!