



REUSEL  
Sperwerstraat 5

Vraagprijs  
€ 398.000,- k.k.

# Instapklaar woonhuis

aan speelveld gelegen, nabij scholen

 Ben  
Straatman  
MAKELAARDIJ

funda

NVM

NWWI



vastgoedcert  
gecertificeerd

0497-645341 | [info@benstraatman.nl](mailto:info@benstraatman.nl)  
[www.benstraatman.nl](http://www.benstraatman.nl)



# Kenmerken & specificaties

Bouwjaar:  
1968

Soort:  
eengezinswoning

kamers:  
5

Inhoud:  
379 m<sup>3</sup>

Woonoppervlakte:  
108 m<sup>2</sup>

Perceeloppervlakte:  
157 m<sup>2</sup>

Overige inpandige ruimte:  
-

Gebouwgebonden buitenruimte:  
-

Externe bergruimte:  
14 m<sup>2</sup>

Energie label  
B



# Omschrijving

## STARTERS OPGELET!

Instapklare eengezinswoning op toplocatie – Sperwerstraat 5, Reusel

Ben je op zoek naar een modern afgewerkte woning in een kindvriendelijke buurt, waar je zó in kunt trekken? Welkom op Sperwerstraat 5 in Reusel! Deze verrassend ruime tussenwoning met maar liefst 4 slaapkamers biedt alles wat je nodig hebt om comfortabel te starten.

Waarom jij hier wilt wonen:

- Moderne afwerking – instapklaar!
- Kindvriendelijke ligging met een groot speelveld direct voor de deur
- Energielabel B en 11 zonnepanelen – lage energielasten!
- Onderhoudsarme kunststof kozijnen
- Op loopafstand van basisschool en andere voorzieningen

Indeling in het kort:

Bij binnenkomst tref je een lichte en ruime woonkamer met moderne vloer en nette wandafwerking. De half open keuken is voorzien van inbouwapparatuur en kijkt uit op de tuin. Op de eerste verdieping vind je drie fijne slaapkamers en een nette badkamer. De zolder, bereikbaar via een vaste trap, biedt een royale vierde slaapkamer en extra bergruimte.

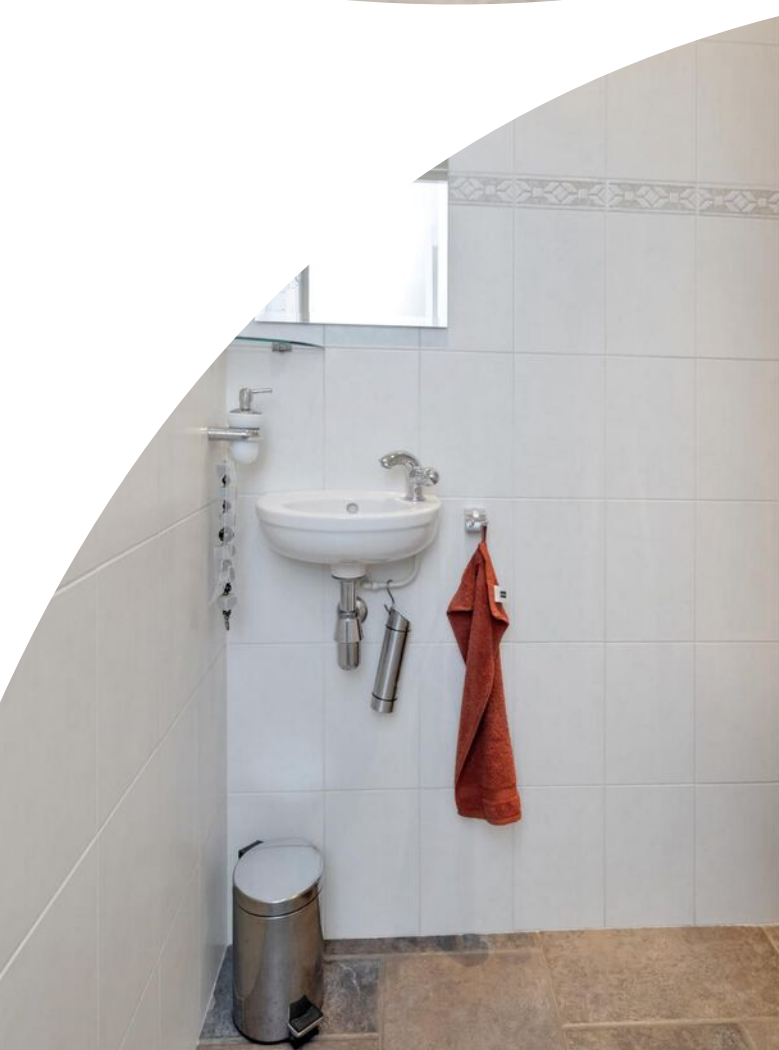
De voortuin grenst aan een autoluw pad met speelveld – ideaal voor jonge kinderen. Parkeren kan eenvoudig in de straat.

Kortom: Een energiezuinige, goed onderhouden woning op een fijne plek. Perfect voor starters of jonge gezinnen die comfortabel willen wonen in een rustige, groene wijk.

Kom kijken en laat je verrassen door de ruimte en het wooncomfort van Sperwerstraat 5! Interesse? Neem snel contact op voor een bezichtiging.



















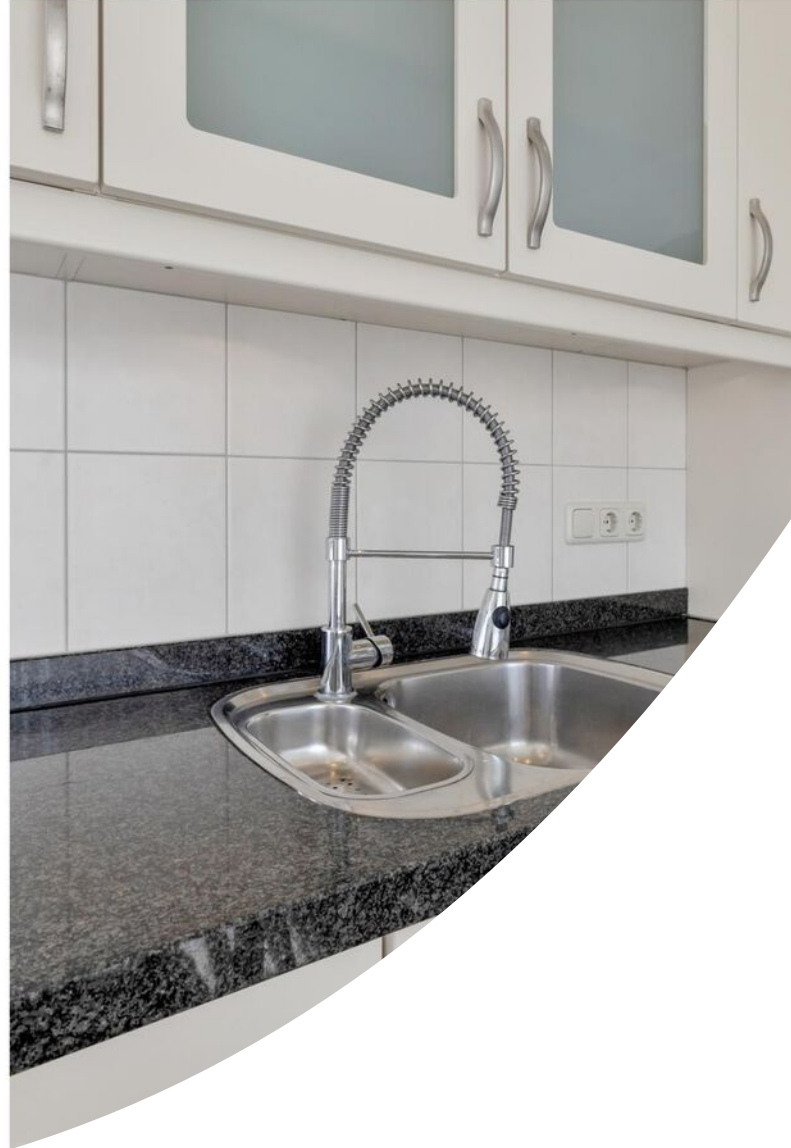
























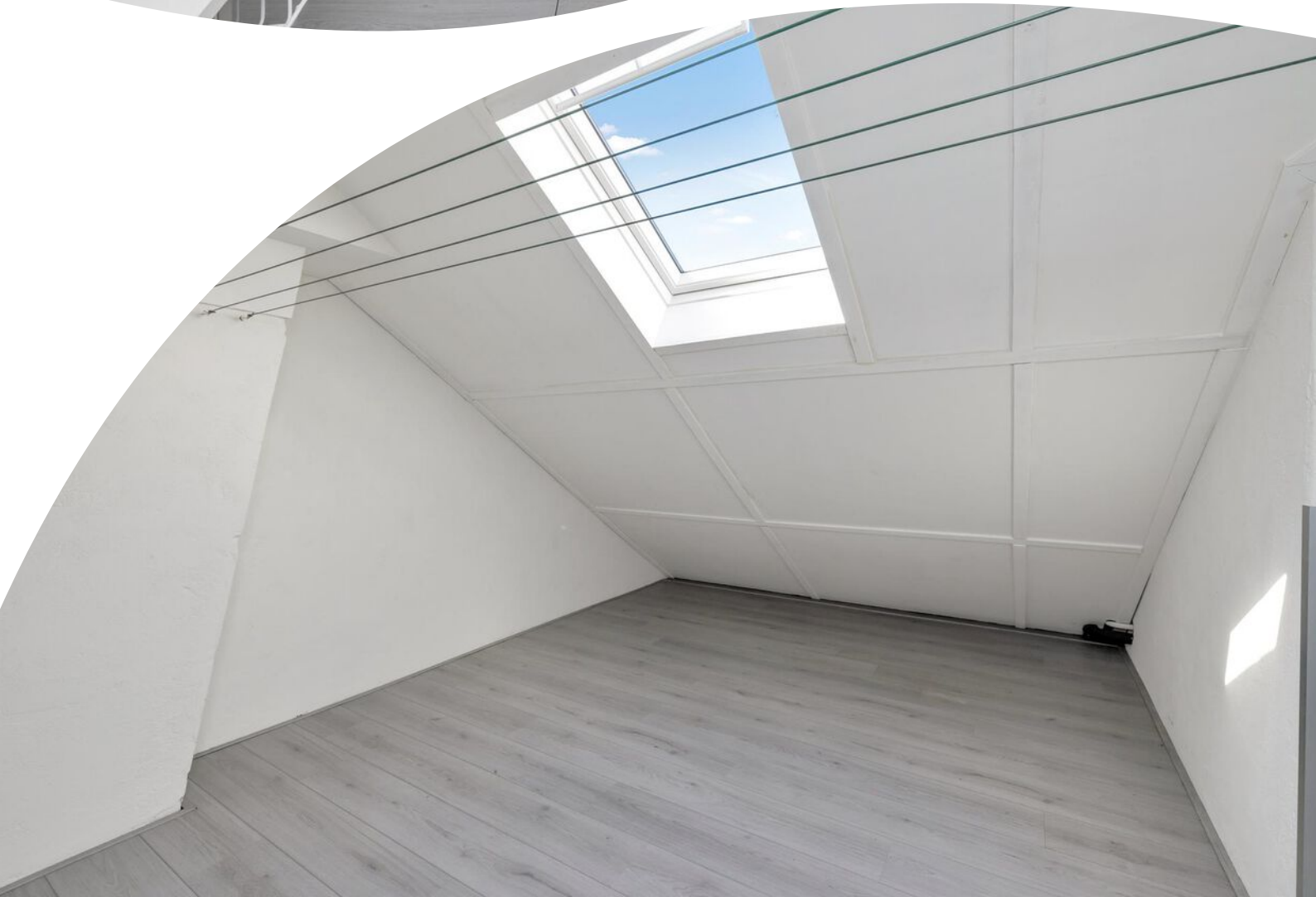








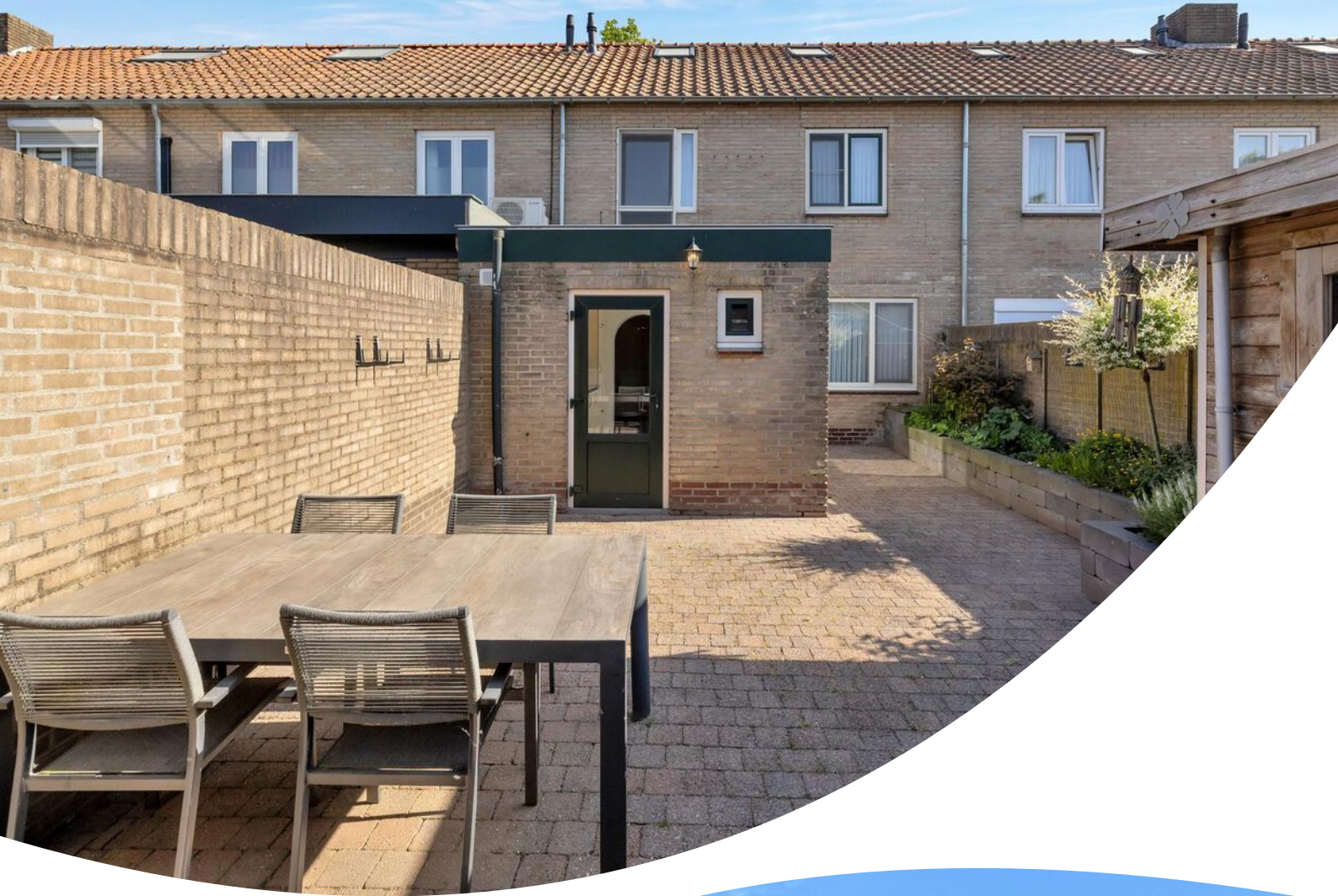


















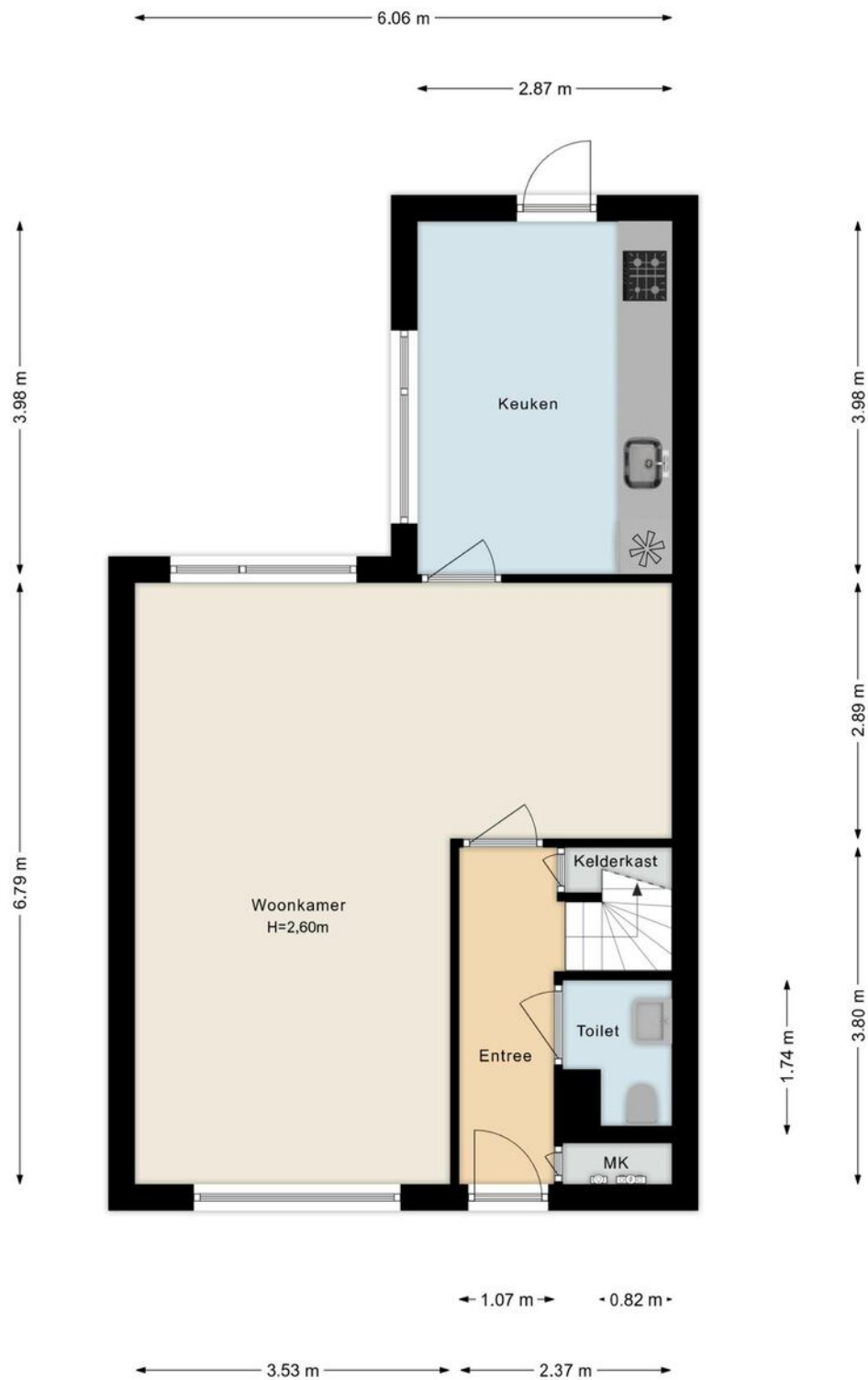






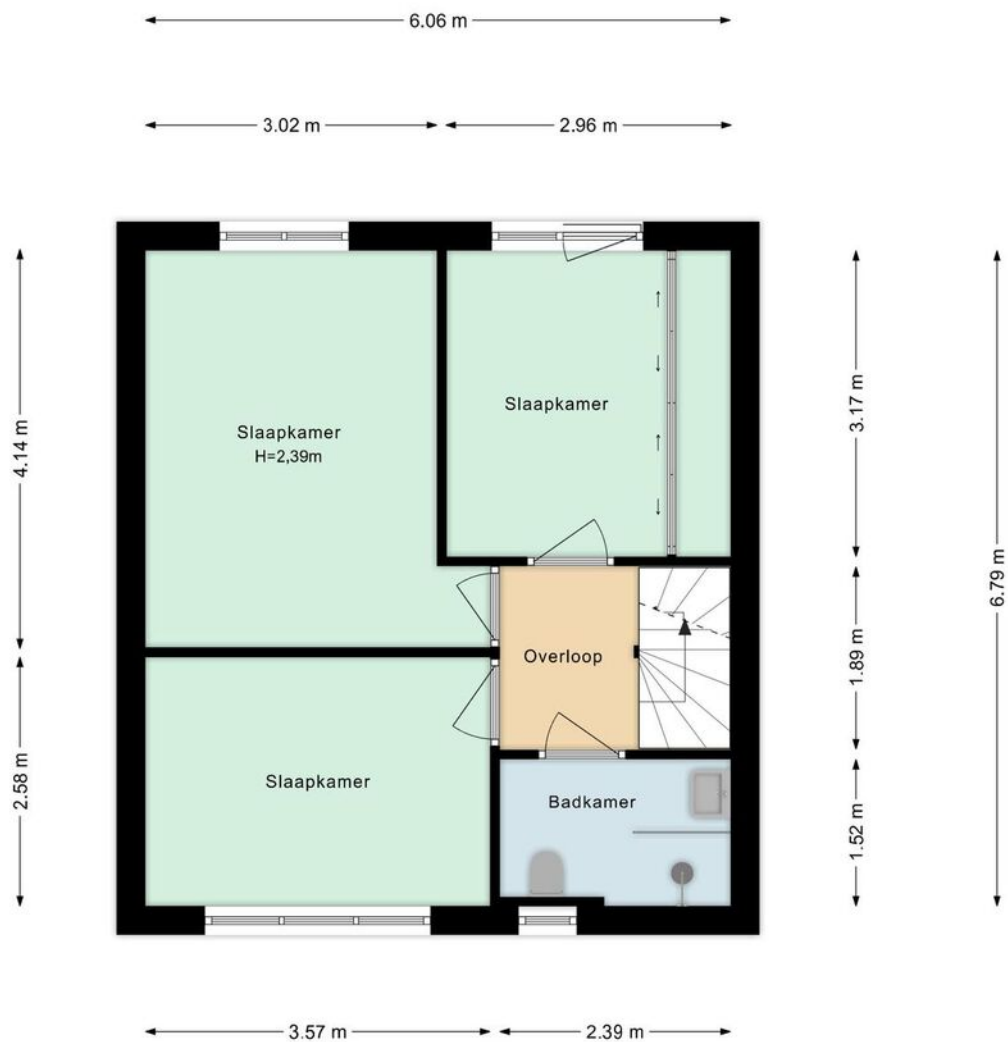


# Plattegrond

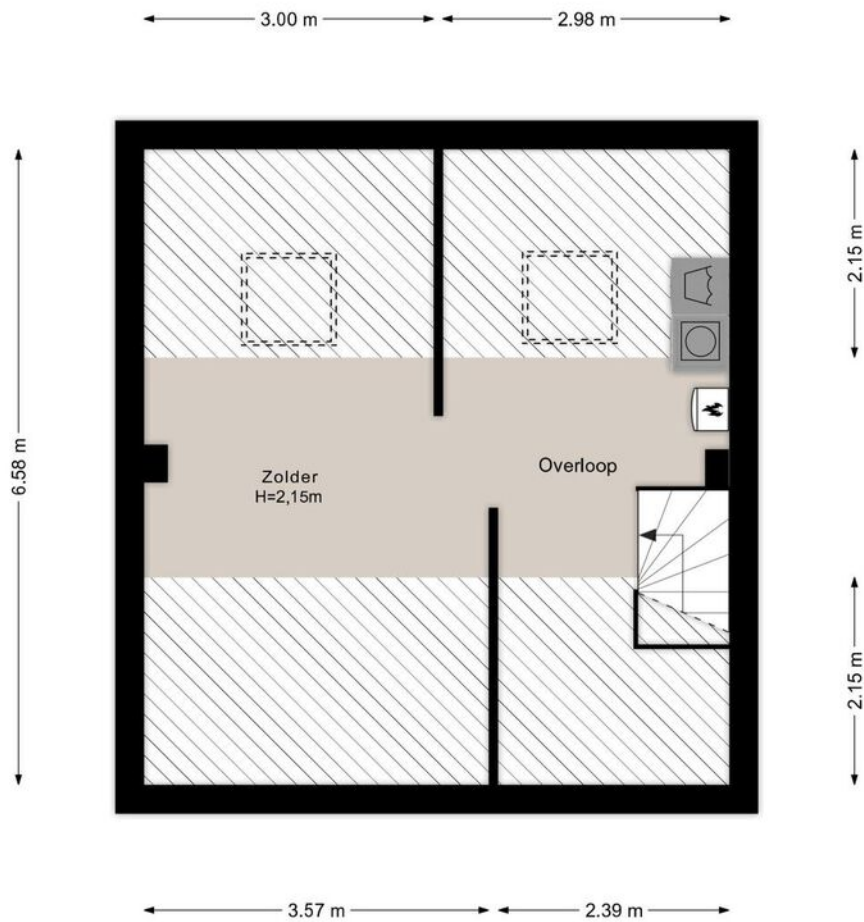




# Plattegrond

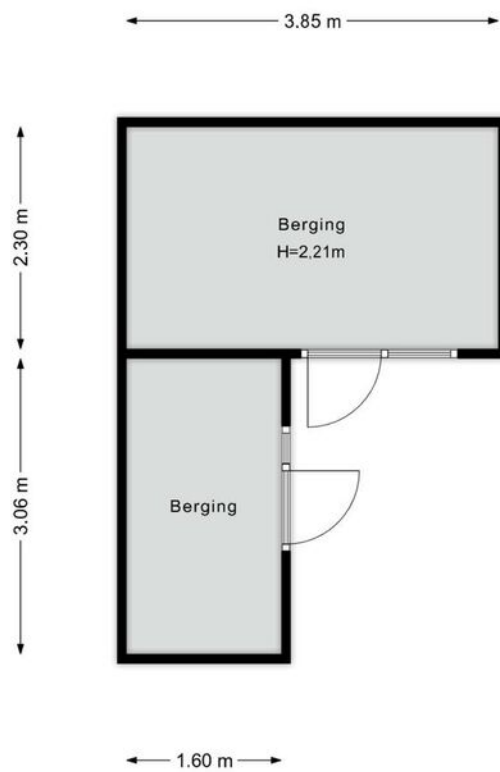


# Plattegrond





# Plattegrond





# Kadastrale kaart

Kadastrale kaart Uw referentie: V Sperwerstraat 5



12345

25

—

—

—

—

Deze kaart is noordgericht

Perceelnummer

Huisnummer

Vastgestelde kadastrale grens

Voorlopige kadastrale grens

Administratieve kadastrale grens

Bebouwing

0

5

10

15

20

25m

Schaal 1: 500

Kadastrale gemeente

Sectie

Perceel

Reusel

C

3700

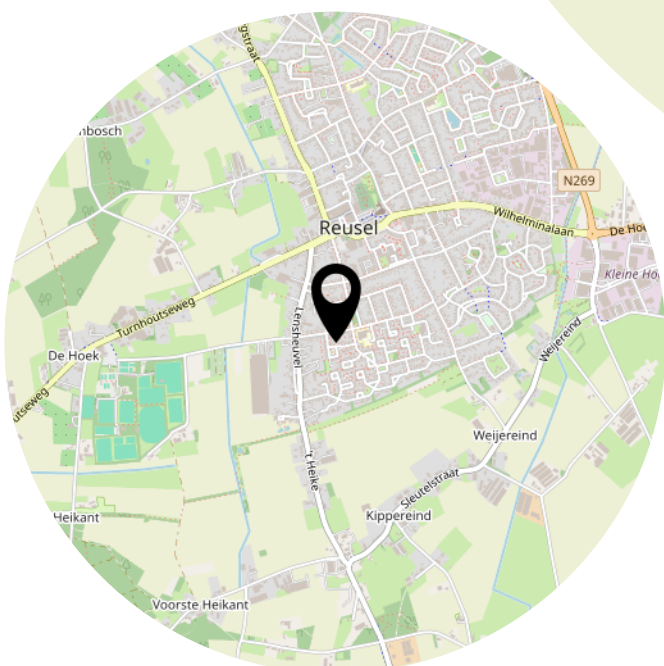
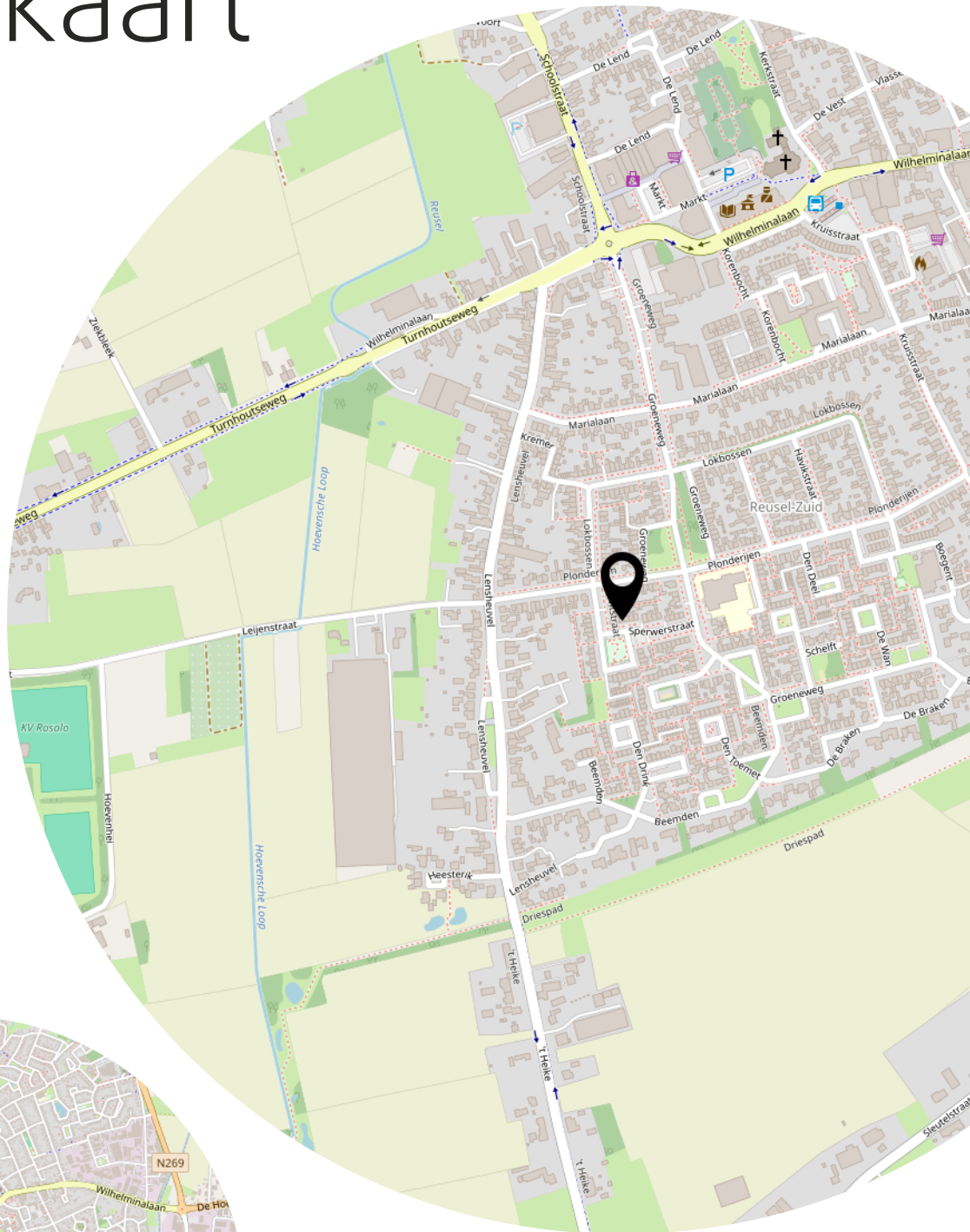
Aan dit uittreksel kunnen geen betrouwbare maten worden ontleend.

De Dienst voor het kadaster en de openbare registers behoudt zich de intellectuele eigendomsrechten voor, waaronder het auteursrecht en het databankenrecht.

kadaster



# Locatie op de kaart





# Lijst van zaken

	Blijft achter	Gaat mee	Ter overname
<b>Woning - Interieur</b>			
Designradiator(en)	X		
Verlichting, te weten			
- inbouwspots/dimmers	X		
- opbouwspots/armaturen/lampen/dimmers	X		
- losse (hang)lampen	X		
Raamdecoratie/zonwering binnen, te weten			
- gordijnrails	X		
- gordijnen	X		
- overgordijnen	X		
- vitrages	X		
- (losse) horren/rolhorren	X		
Vloerdecoratie, te weten			
- laminaat	X		
- plavuizen	X		
<b>Woning - Keuken</b>			
Keukenblok (met bovenkasten)	X		
Keuken (inbouw)apparatuur, te weten			
- kookplaat	X		
- (gas)fornuis	X		
- afzuigkap	X		
- combi-oven/combimagnetron	X		
- koelkast	X		
- vriezer			X
- vaatwasser	X		
<b>Woning - Sanitair/sauna</b>			
Toilet met de volgende toebehoren			
- toilet	X		
- toiletrolhouder	X		
- fontein	X		
Badkamer met de volgende toebehoren			
- douche (cabine/scherf)	X		



# Lijst van zaken

	Blijft achter	Gaat mee	Ter overname
- wastafel	X		
- wastafelmeubel	X		
- planchet	X		
- toiletkast	X		
- toilet	X		
- toiletrolhouder	X		
- toiletborstel(houder)	X		
<b>Woning - Extérieur/installaties/veiligheid/energiebesparing</b>			
(Voordeur)bel	X		
Rookmelders	X		
(Klok)thermostaat	X		
Screens	X		
Telefoonaansluiting/internetaansluiting	X		
Waterslot wasautomaat	X		
Zonnepanelen	X		
Warmwatervoorziening, te weten			
- CV-installatie	X		
<b>Tuin - Inrichting</b>			
Tuinaanleg/bestrating	X		
Beplanting	X		
<b>Tuin - Verlichting/installaties</b>			
Buitenverlichting	X		
Tijd- of schemerschakelaar/bewegingsmelder	X		
<b>Tuin - Bebouwing</b>			
Tuinhuis/buitenberging	X		

# Heeft u interesse?



**vastgoedcert**  
gecertificeerd

Wilhelminalaan 68  
5541 CZ Reusel

0497-645341  
[info@benstraatman.nl](mailto:info@benstraatman.nl)  
[www.benstraatman.nl](http://www.benstraatman.nl)