

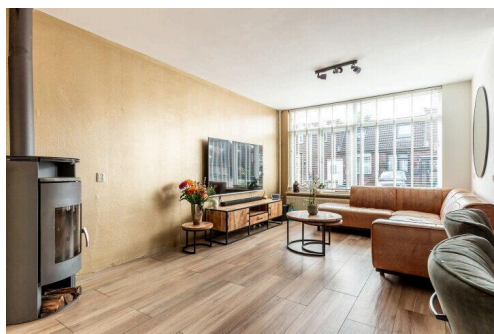
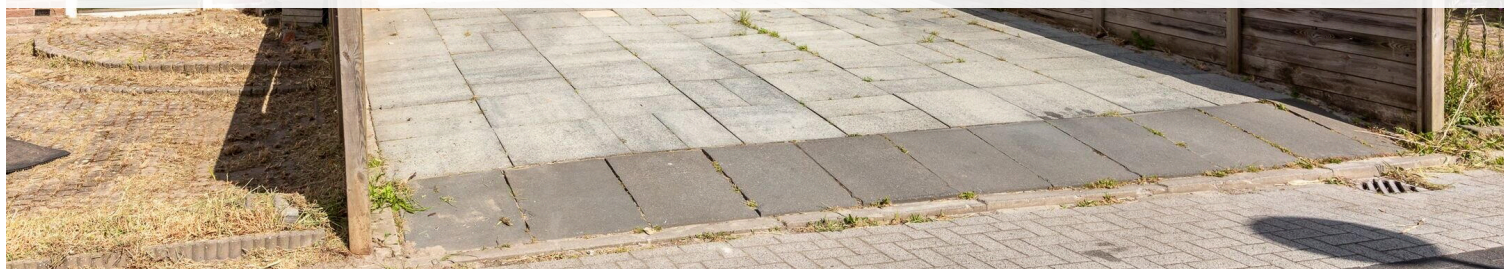
# Lelystad

Schermer 115 | Vraagprijs € 325.000 k.k.



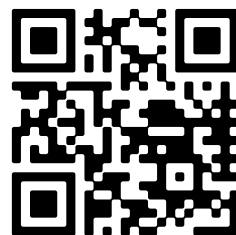
## BESCHIKBAAR

[WWW.SCHERMER115.NL](http://WWW.SCHERMER115.NL)



<b>Type object:</b>	Tussenwoning
<b>Bouwjaar:</b>	1982
<b>Woonoppervlakte:</b>	116 m <sup>2</sup>
<b>Perceeloppervlakte:</b>	149 m <sup>2</sup>
<b>Inhoud:</b>	448 m <sup>3</sup>
<b>Aantal kamers:</b>	5 kamers (4 slaapkamers)
<b>Website:</b>	<a href="http://www.schermer115.nl">www.schermer115.nl</a>

 **Buisman Makelaars**  
*Wij zorgen dat u zich thuis voelt*



# Omschrijving

## Schermer 115, 8244 AM Lelystad

Buisman Makelaars biedt aan: Schermer 115 (bouwjaar: 1982) – Een ruime tussenwoning met vier slaapkamers, een aangebouwde stenen berging en niet minder dan 17 zonnepanelen!

Deze keurige woning staat op een kavel van 149m<sup>2</sup> eigen grond en is in 2021 voorzien van een nieuwe keuken en in 2019 van een nieuwe CV.

Parkeergelegenheid is er op eigen terrein (met de mogelijkheid van elektrisch laden) en u woont in een rustige woonwijk nabij recreatieplas het 'Bovenwater' en natuurgebied de 'Oostvaardersplassen' met diverse andere voorzieningen zoals (basis)scholen en het openbaar (bus)vervoer op loopafstand.

Interesse in deze ruime woning? Neem dan gerust, eventueel via uw NVM-aankoopmakelaar, contact met ons op.

### Indeling

Begane grond: Entree; hal met meterkast; tuingerichte woonkamer van ruim 30m<sup>2</sup> met een houtkachel en trapkast; ruime opstel mogelijkheden voor eettafel aanwezig; open keuken (2021) aan de achterzijde van de woning welke onder meer is voorzien van de navolgende inbouwapparatuur: Oven, combimagnetron, koelkast, ladenvriezer, design afzuigkap, inductiekookplaat en een vaatwasser; tussenhal met toilet, trapopgang en doorgang naar de berging 10,7m<sup>2</sup> met elektra en deur naar de tuin.

De begane grond is voorzien van een tegelvloer met houtlook.

Eerste verdieping: Overloop; drie slaapkamers van respectievelijk 8,2-, 9,4- en 12,9m<sup>2</sup>; eenvoudige en deels betegelde badkamer met ligbad, radiator, wasbak, een tweede toilet en een dakraam voor natuurlijk lichtinval en ventilatie.

Tweede verdieping: Voorzolder met de opstelling van de cv-installatie (Nefit hr-combi uit 2019) en bergruimte; vierde slaapkamer van 10,6m<sup>2</sup> met dakraam.

Tuin: De vanaf de deur in de keuken, 11 meter diepe en ca. 5,8 meter brede achtertuin is op het noordwesten georiënteerd en is voorzien van bestrating, een ruim vlonder terras en erfafscheiding.

Prijs: € 325.000,00 kosten koper

Aanvaarding: in overleg.

### Bijzonderheden:

- Bouwjaar: 1982
- Perceeloppervlakte: 149m<sup>2</sup> eigen grond
- Woonoppervlakte: 116m<sup>2</sup>
- Inhoud: 448m<sup>3</sup>
- Parkeren op eigen terrein
- Keuken: 2021
- CV: Nefit hr-combi uit 2019
- 17 zonnepanelen geplaatst in 2018
- Energielabel: A
- Heerlijke Houtkachel in de woonkamer

- Openslaande deuren aan de tuinzijde
- Dakramen vervangen in 2023 met elektrische rolluiken (zonne-energie)
- Laadpunt (Wallbox) blijft achter
- Parkeervoorziening op eigen terrein
- Woont u graag in een waterrijke omgeving met vele wandel/fietsroutes? Dan is dit uw kans!!
- Deze woning wordt u aangeboden door: Buisman Makelaars
- De gepubliceerde informatie is indicatief en toegepaste maten betreffen circa maten waaraan nadrukkelijk geen rechten kunnen worden ontleend.

Deze woning bezichtigen? Neem uw NVM-aankoopmakelaar mee.

## Kenmerken

Vraagprijs:	€ 325.000 k.k.
Aanvaarding:	In overleg

## Bouw

Object type:	Eengezinswoning, tussenwoning
Soort bouw:	Bestaande bouw
Bouwjaar:	1982
Soort dak:	Zadeldak bedekt met pannen

## Oppervlakte en inhoud

Woonoppervlakte:	116 m²
Perceeloppervlakte:	149 m²
Inhoud:	448 m³

## Indeling

Aantal kamers:	5 kamers (4 slaapkamers)
Aantal badkamers:	1 badkamer en 1 apart toilet
Badkamervoorzieningen:	Ligbad, toilet, en wastafel
Aantal woonlagen:	3 woonlagen
Voorzieningen:	Dakraam, glasvezelkabel, mechanische ventilatie, TV kabel, en zonnepanelen

## Energie

Energielabel:	C
Isolatie:	Gedeeltelijk dubbel glas
Verwarming:	Cv-ketel
Warm water:	Cv-ketel
Cv ketel:	Nefit (gas gestookt combiketel uit 2019, eigendom)

## Buitenruimte

Tuin:	Achtertuin en voortuin
Achtertuin:	64 m² (11,00 meter diep en 5,80 meter breed)
Ligging tuin:	Gelegen op het noordwesten

**Bergruimte**

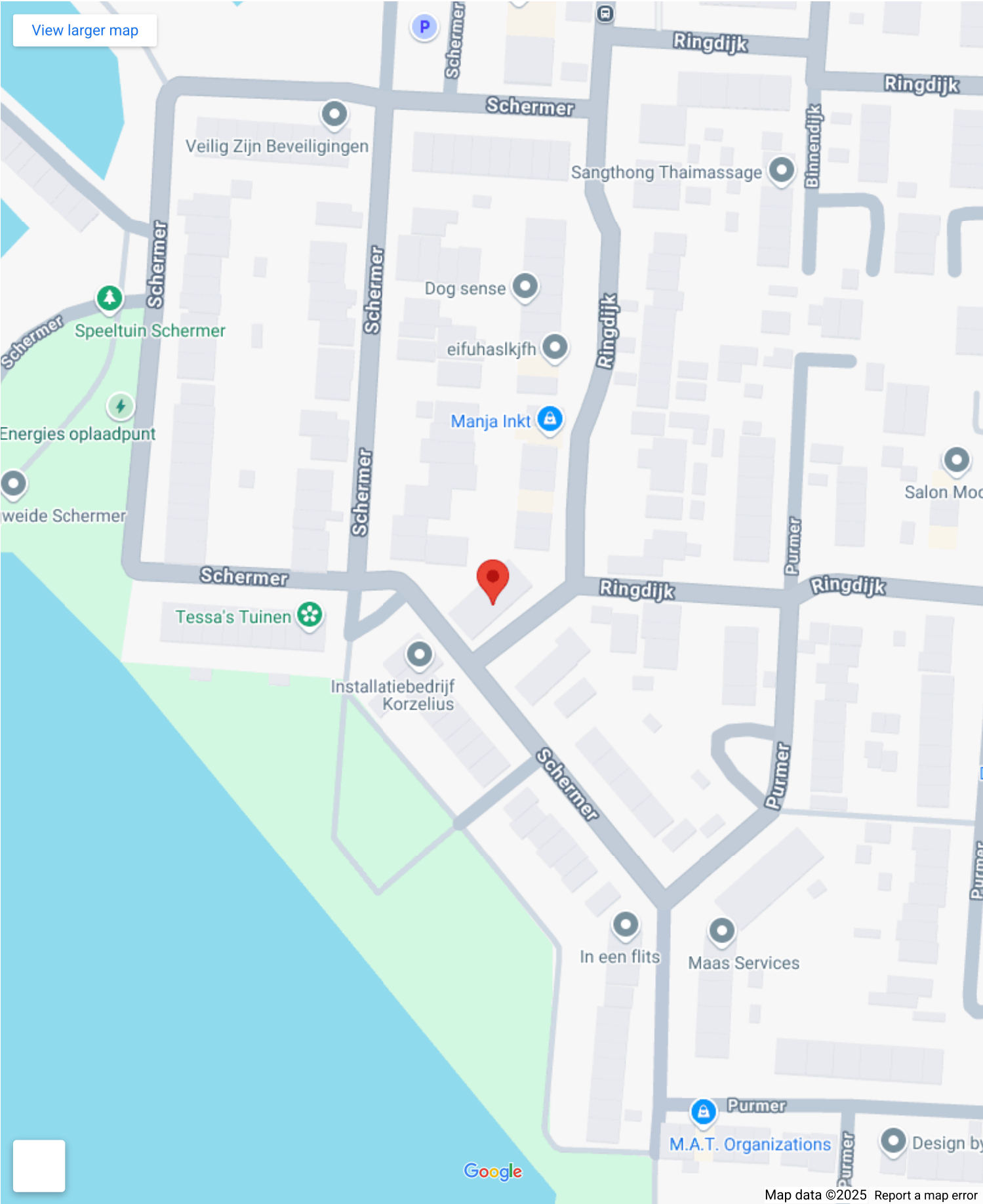
Schuur berging:	Aangebouwde stenen berging
Voorzieningen schuur:	Elektra
Soort parkeergelegenheid:	Op eigen terrein en openbaar parkeren

**Garage**

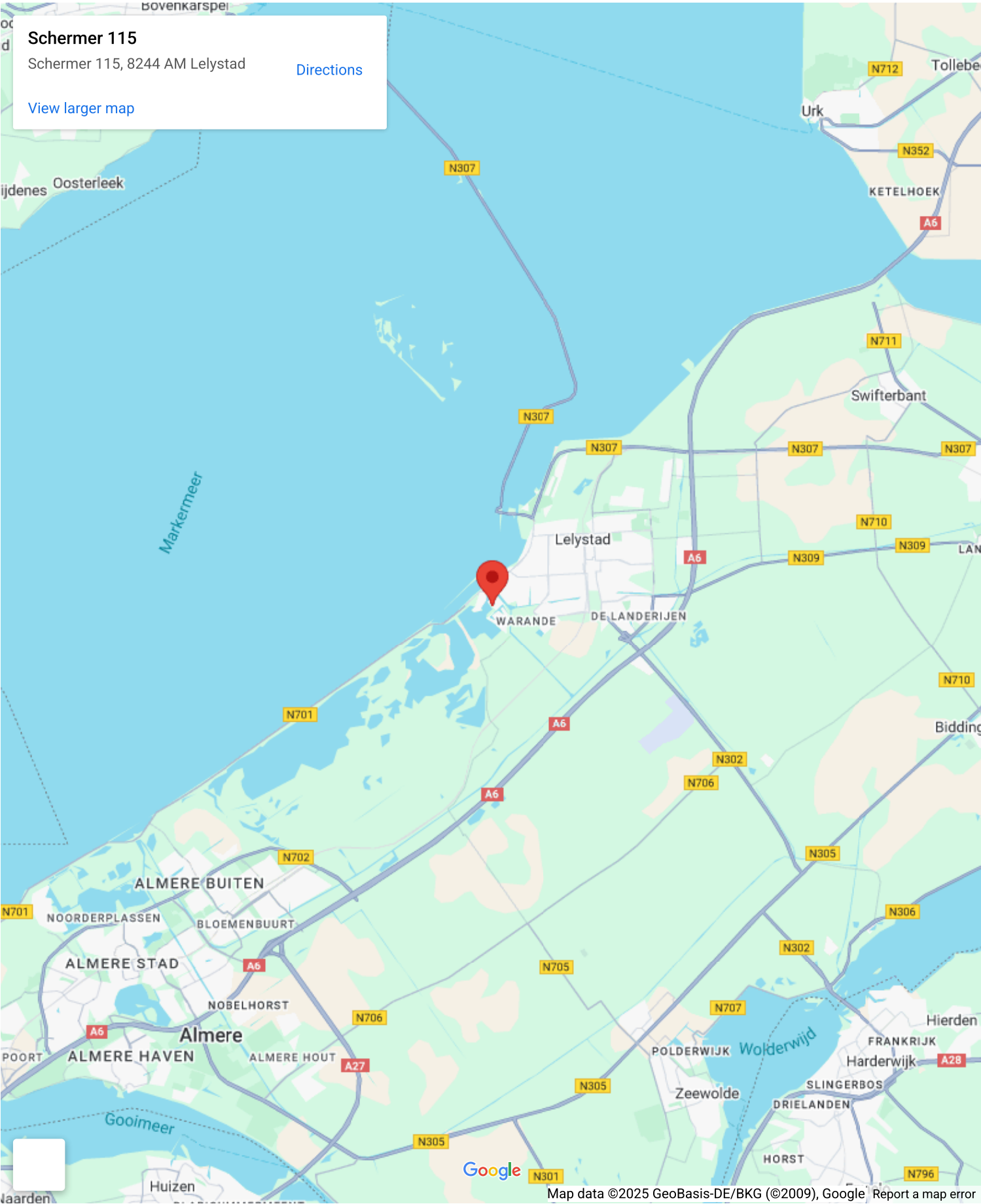
Soort garage:	Parkeerplaats
---------------	---------------



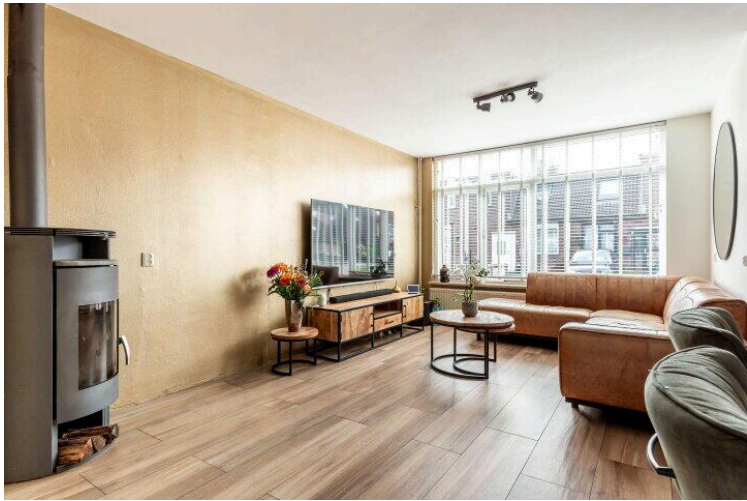
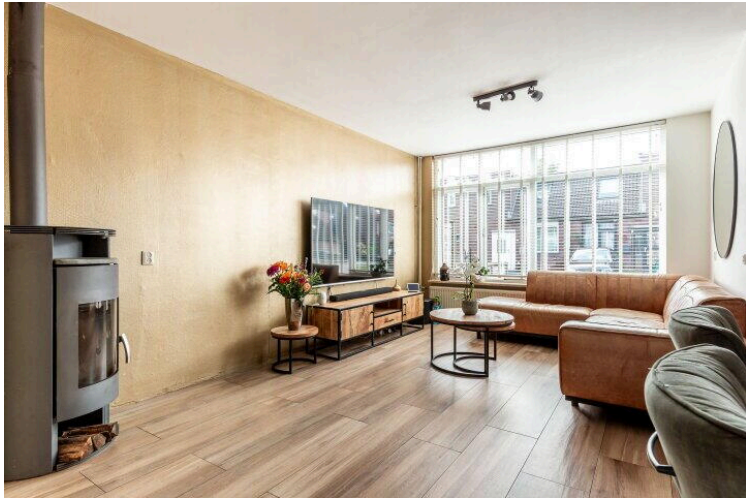
# Op de kaart



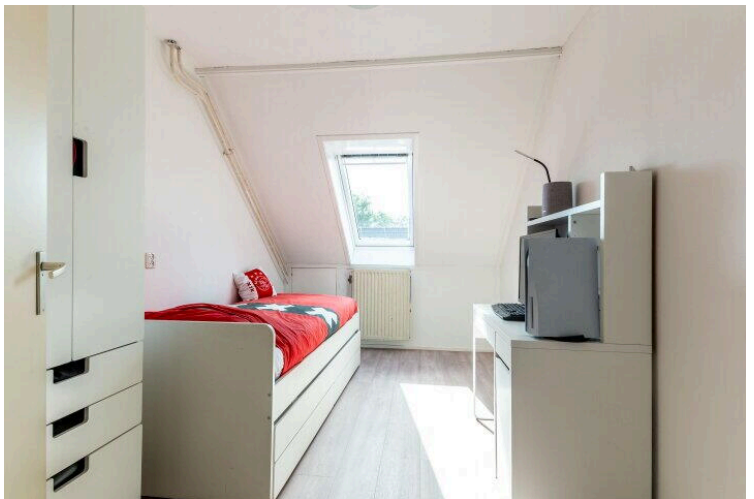
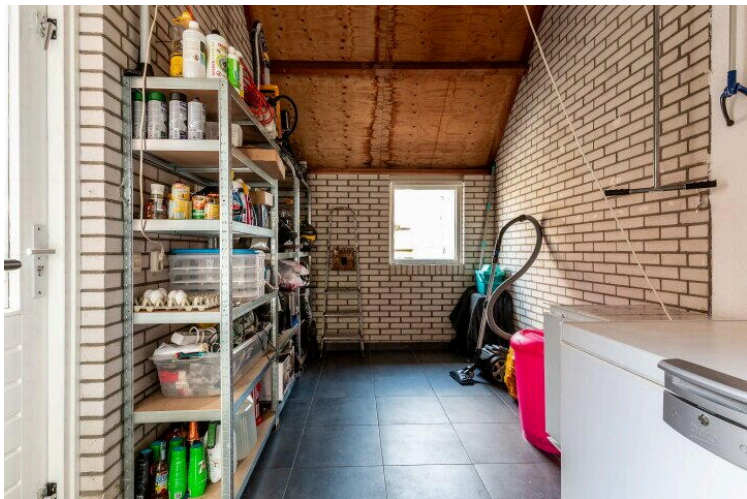
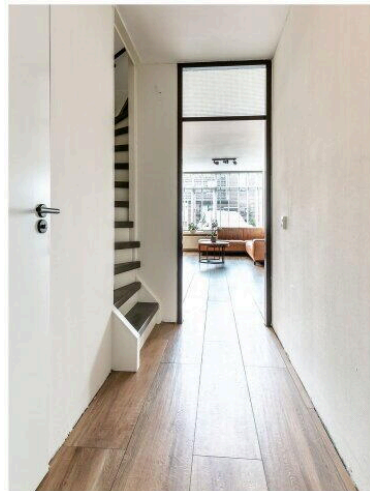
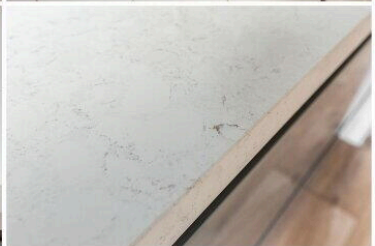
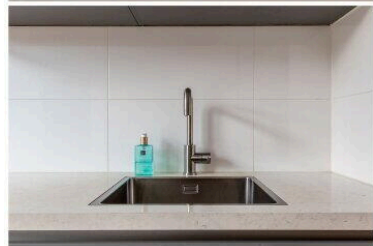
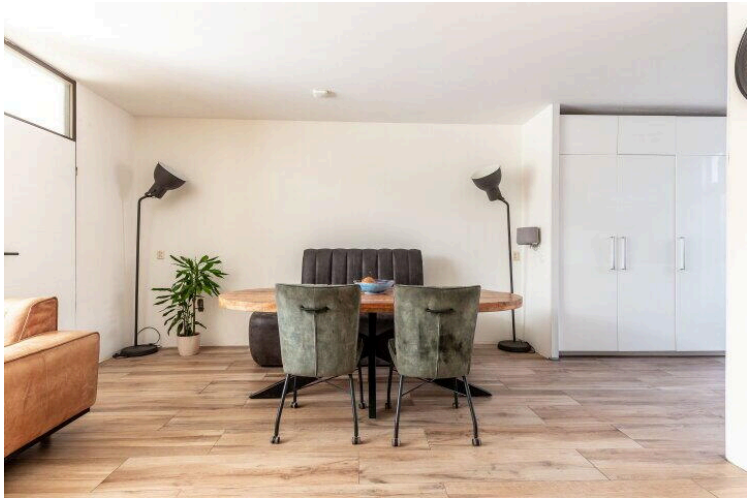
# Op de kaart



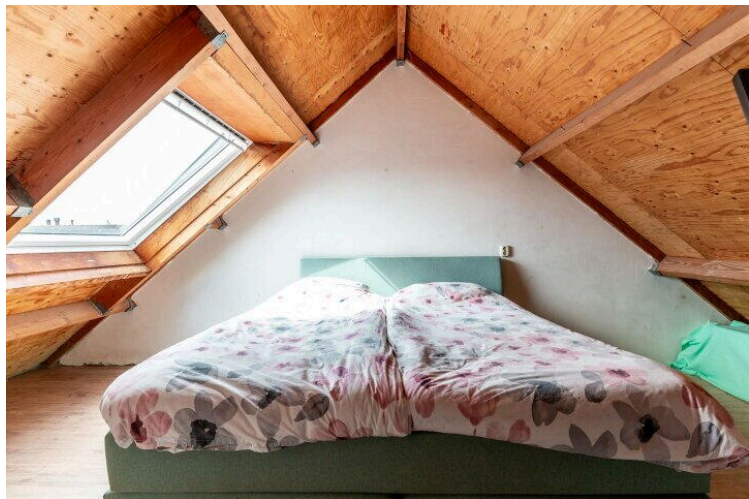
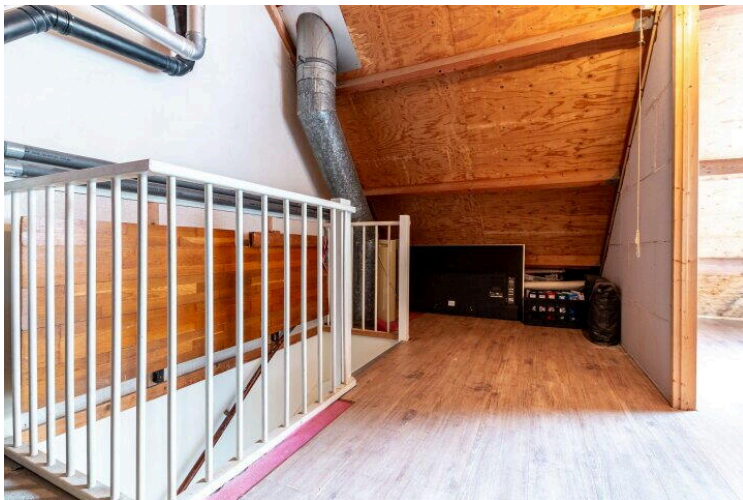


















# Schermer 115

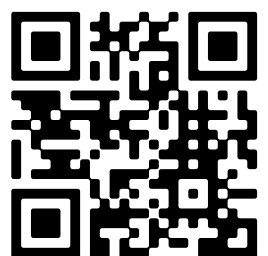
[www.schermer115.nl](http://www.schermer115.nl)



## Buisman Makelaars

Zilverparkkade 15  
8232 WJ, Lelystad

[www.buismanmakelaars.nl](http://www.buismanmakelaars.nl)  
0320 - 202 040



📱 Scan Mij!