



12345

25

Deze kaart is noordgericht

Perceelnummer

Huisnummer

Vastgestelde kadastrale grens

Voorlopige kadastrale grens

Administratieve kadastrale grens

Bebouwing

Schaal 1: 500

Kadastrale gemeente

Sectie

Perceel

Venray

C

9362

Aan dit uittreksel kunnen geen betrouwbare maten worden ontleend.

De Dienst voor het kadaster en de openbare registers behoudt zich de intellectuele eigendomsrechten voor, waaronder het auteursrecht en het databankenrecht.

kadaster

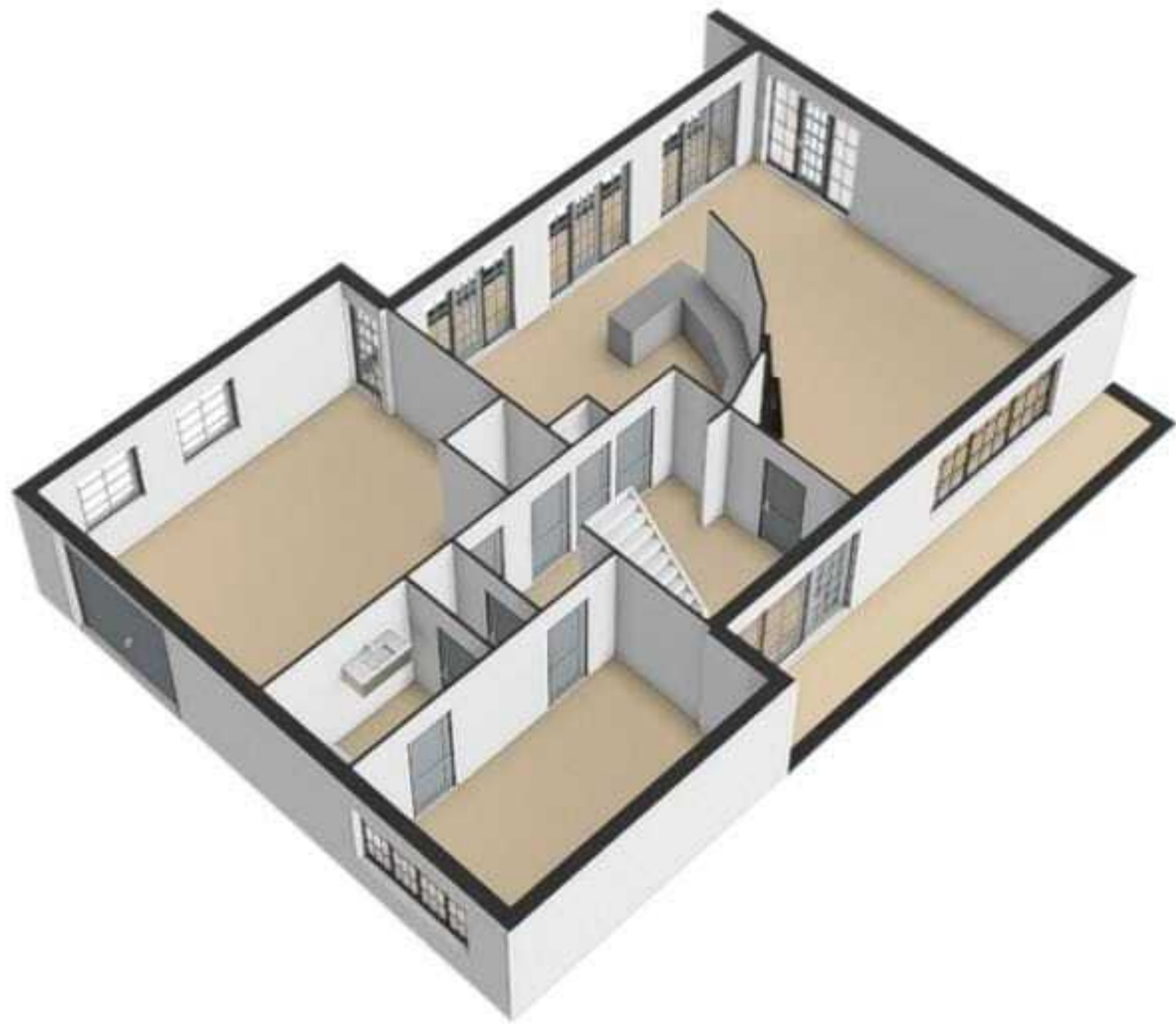
Voor een eensluidend uittreksel, geleverd op 23 januari 2025

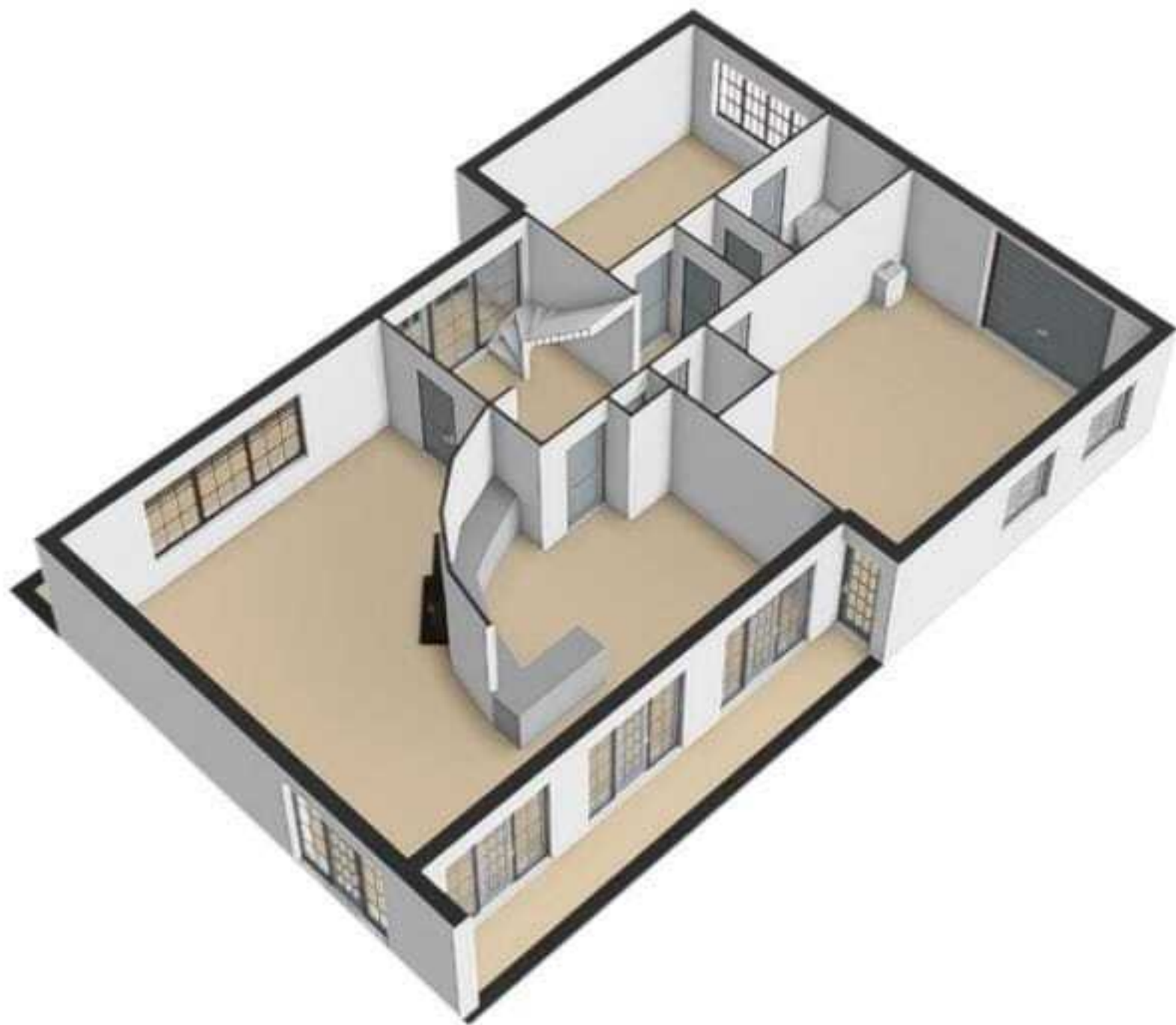
De bewaarder van het kadaster en de openbare registers



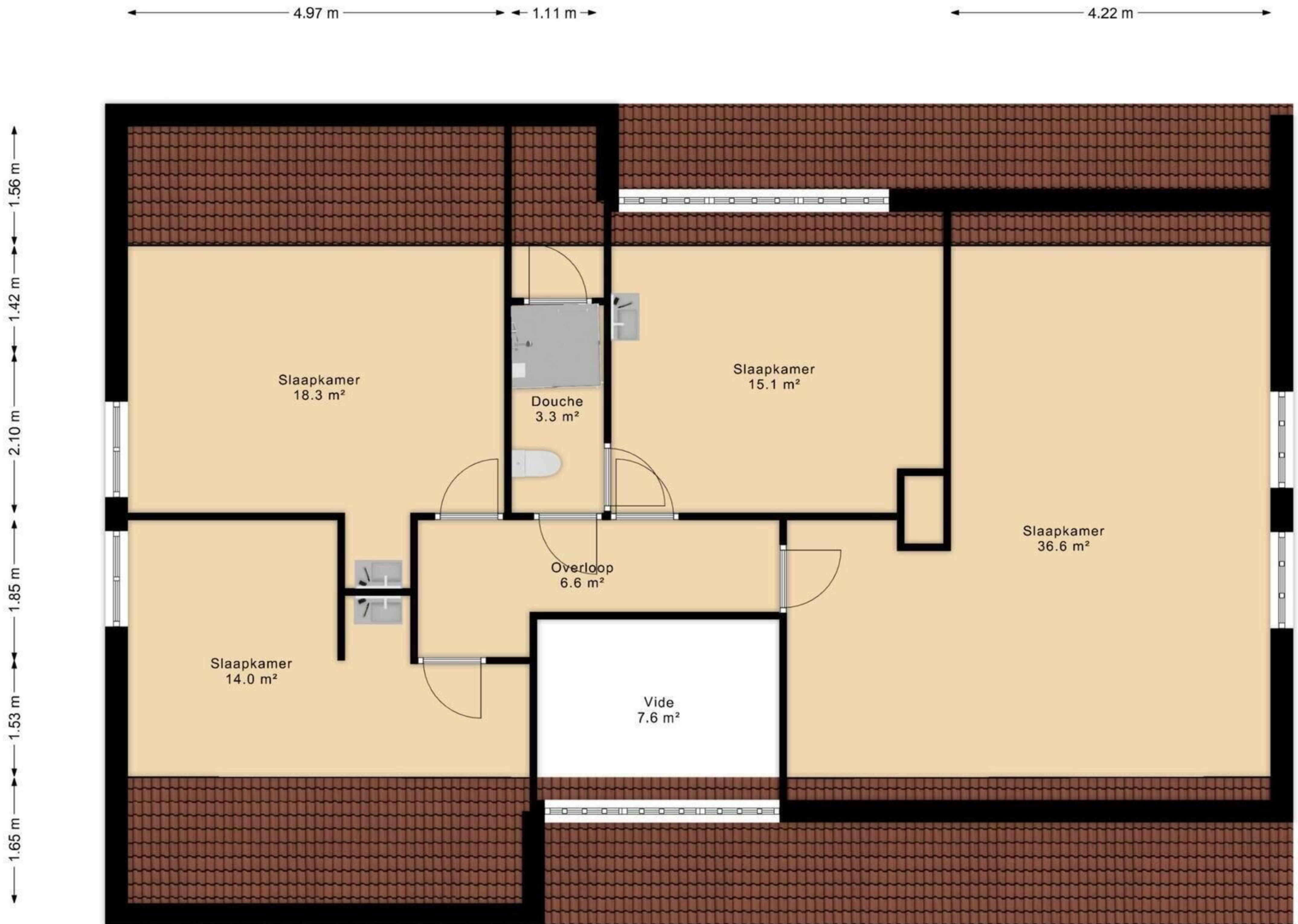
Deze tekeningen zijn gemaakt voor promotiedoeleinden.  
Hier kunnen geen rechten aan worden ontleend.  
© CoMaCon Makelaardij





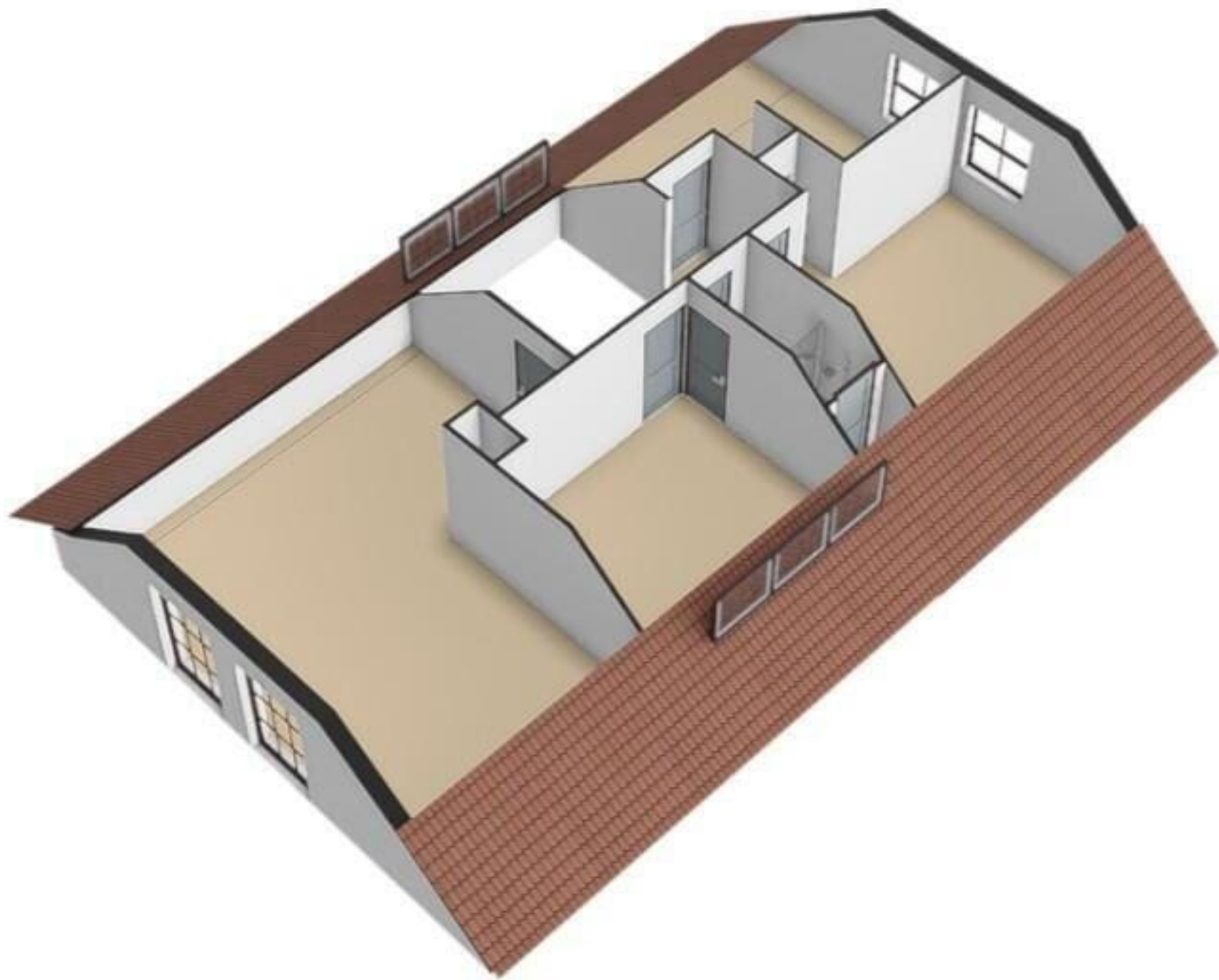


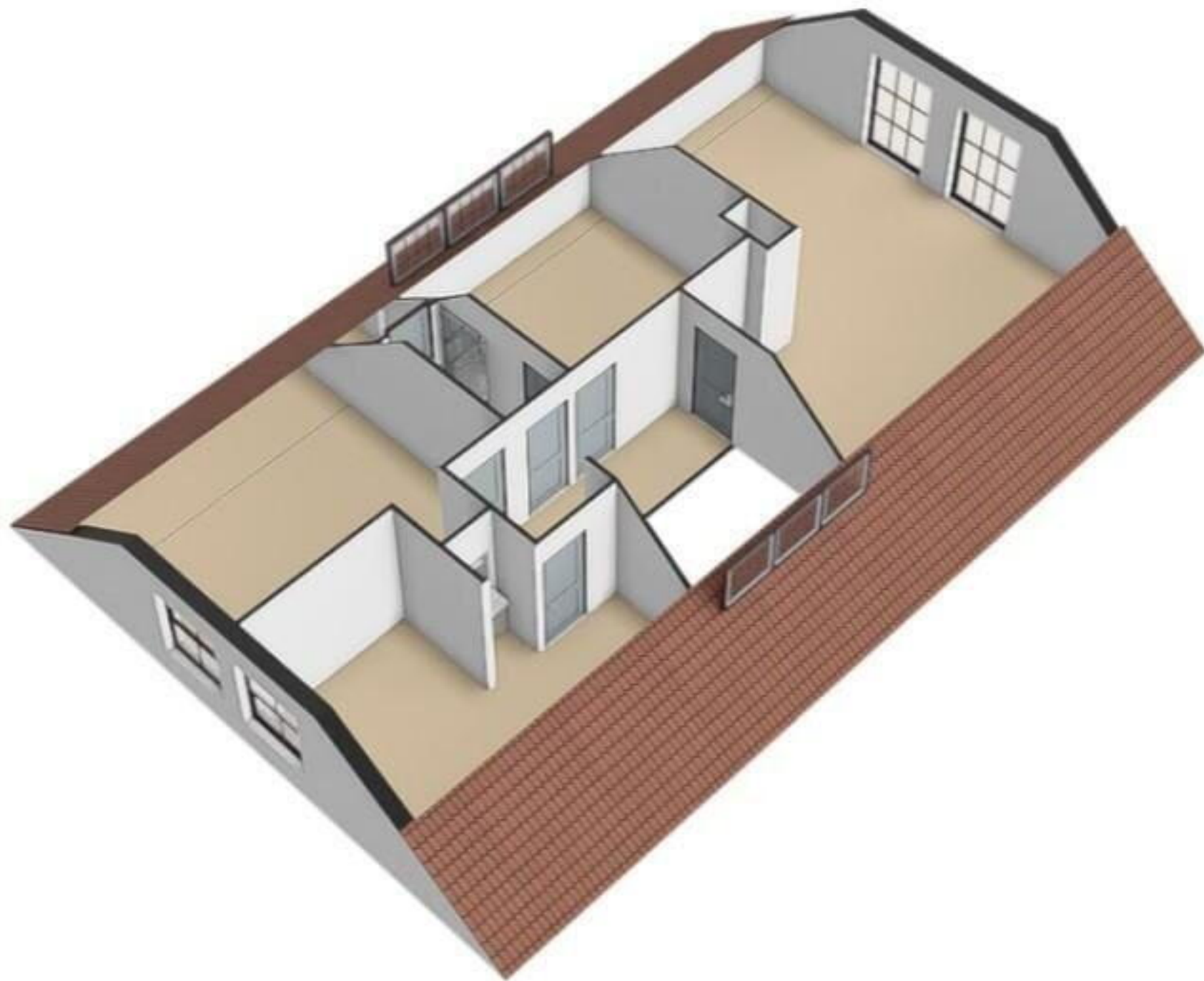




Deze tekeningen zijn gemaakt voor promotiedoeleinden.  
Hier kunnen geen rechten aan worden ontleend.  
© CoMaCon Makelaardij



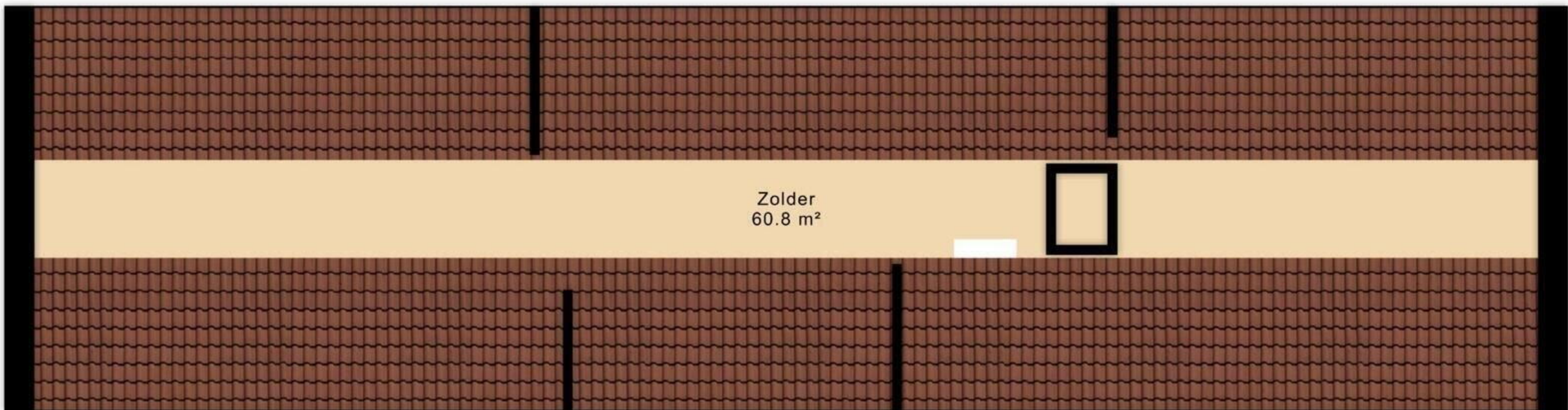






4.97 m 5.70 m 4.22 m

2.01 m 2.01 m



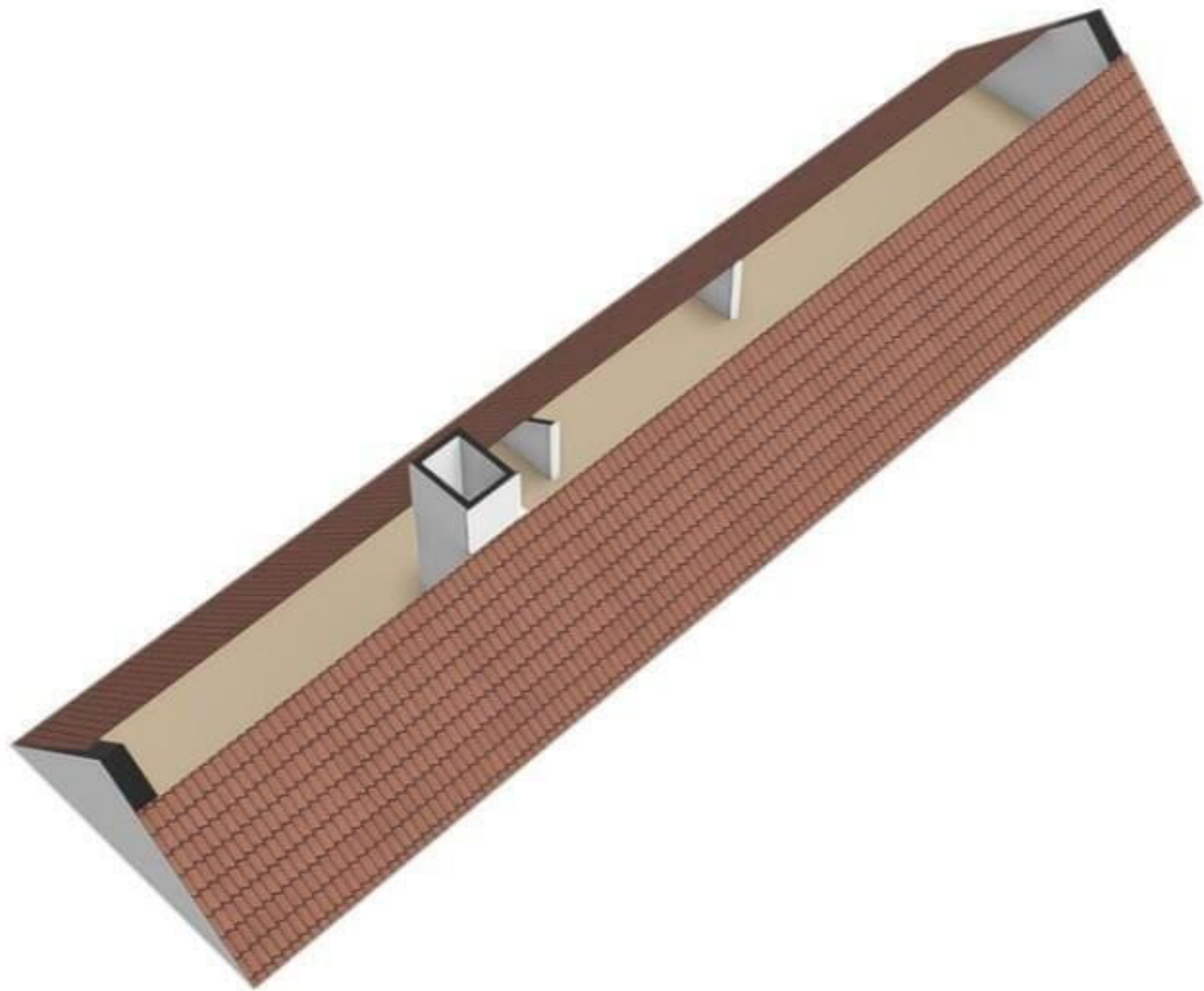
2.01 m 2.01 m 4.07 m

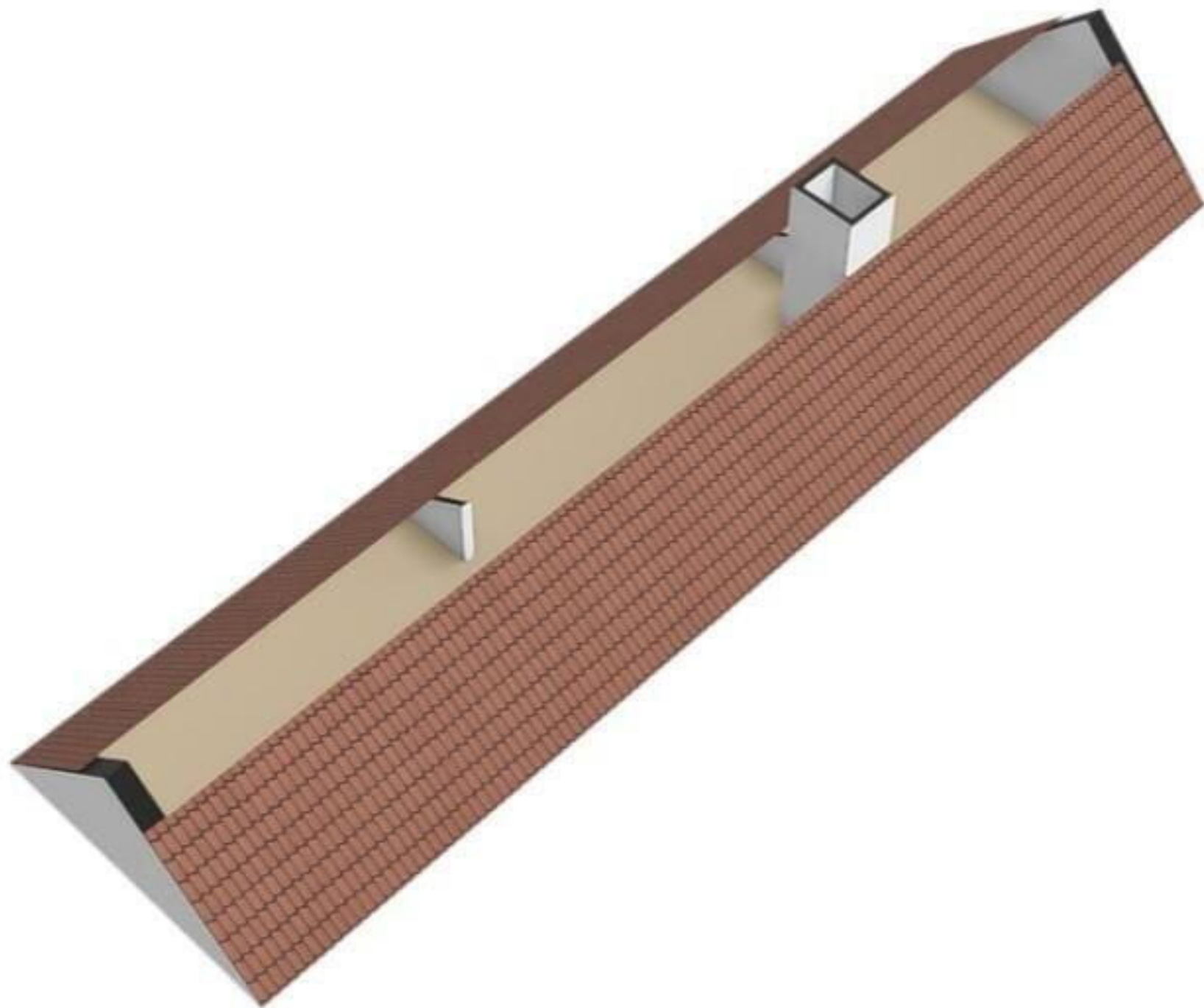
Deze tekeningen zijn gemaakt voor promotiedoeleinden.  
Hier kunnen geen rechten aan worden ontleend.  
© CoMaCon Makelaardij

5.30 m 3.20 m 6.38 m

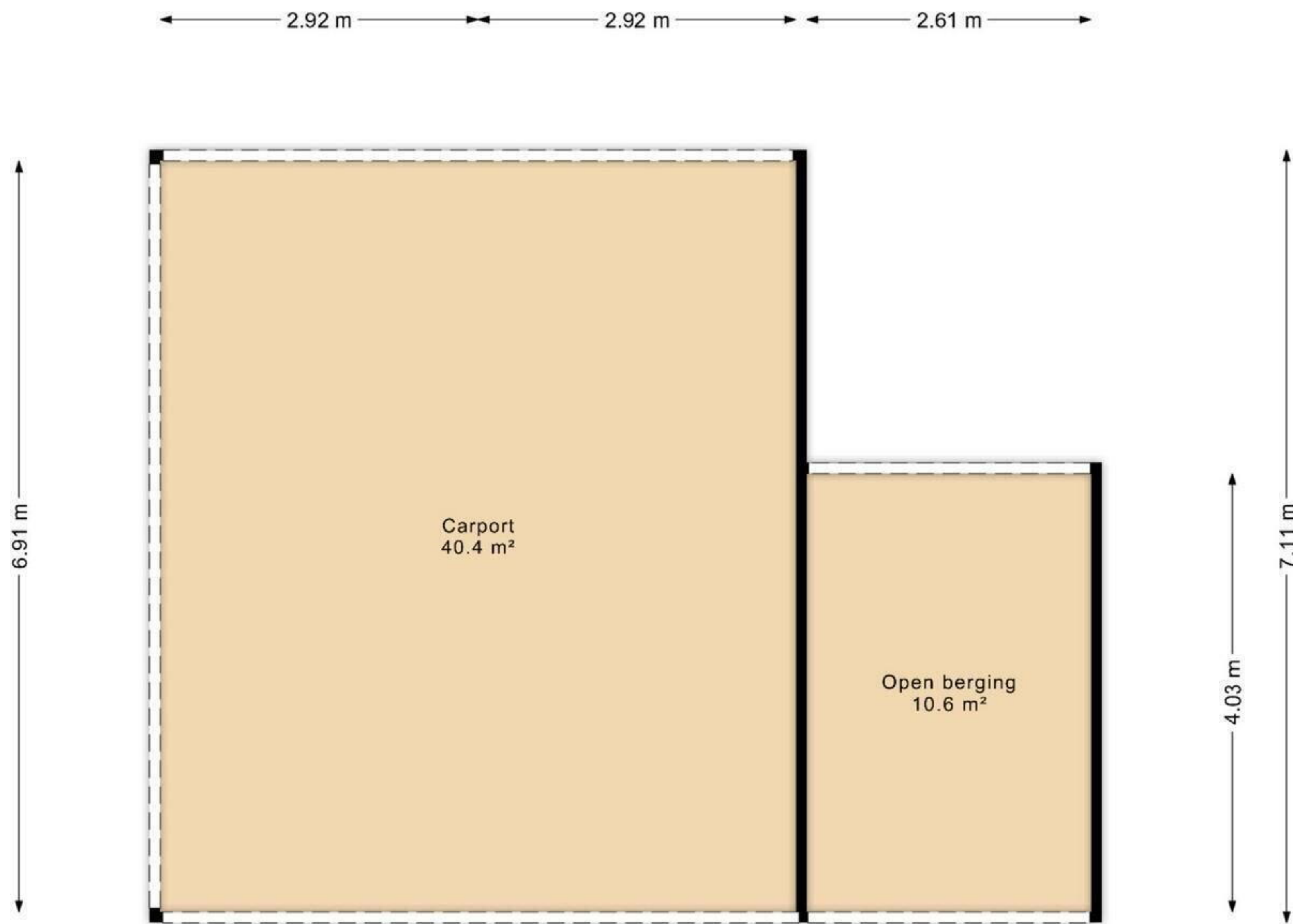
15.68 m











Deze tekeningen zijn gemaakt voor promotiedoeleinden.  
Hier kunnen geen rechten aan worden ontleend.  
© CoMaCon Makelaardij

