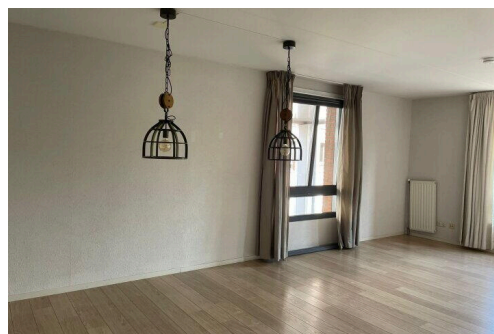
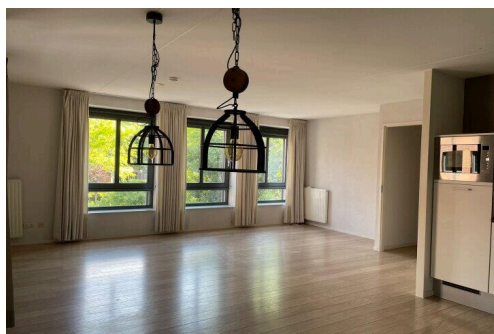


# Breda

Boeimeerhof 82 | Huurprijs € 1.800 /mnd

## BESCHIKBAAR

[WWW.BOEIMEERHOF82.NL](http://WWW.BOEIMEERHOF82.NL)



- Type object:** Portiekflat, appartement  
**Bouwjaar:** 2004  
**Woonoppervlakte:** 88 m<sup>2</sup>  
**Inhoud:** 280 m<sup>3</sup>  
**Aantal kamers:** 3 kamers (2 slaapkamers)  
**Website:** [www.boeimeerhof82.nl](http://www.boeimeerhof82.nl)



[www.mbmakelaars.nl](http://www.mbmakelaars.nl) | 076 - 543 6066

# Omschrijving

## Boeimeerhof 82, 4818 RL Breda

Dit uitstekend onderhouden 3-kamer is appartement gelegen op de eerste verdieping van appartementencomplex de "Tuin van de Baronie" op een zeer gewilde woonlocatie in Breda Zuid. De woning beschikt over een royale woonkamer, binnentuin, 2 slaapkamers, badkamer, inpandige berging, berging en een eigen parkeerplaats gelegen in de kelder.

Vanaf deze locatie wandelt of fietst u zo naar het historische stadscentrum met zijn uitgebreide winkel- en horecavoorzieningen, of de vele restaurantjes en winkels aan de gezellige Ginnekenweg, Nieuwe Ginnekenstraat en Wilhelminastraat. Op korte loopafstand vinden we tevens diverse voorzieningen zoals het winkelaanbod aan het Graaf Hendrik III Plein, (basis)scholen, een park, het Mastbos, Markdal, Ginnekenmarktje en sport- en recreatiemogelijkheden. De zuidelijke rondweg met aansluiting op de A16 en A27 is zeer eenvoudig bereikbaar.

Huurprijs: € 1.800,- per maand

Te huur vanaf: 01 juni 2025

Te huur tot : onbepaalde tijd, minimaal 12 maanden

Borg ter grootte van 1 maand huur

Gas, water en elektra op naam en kosten van huurder.

### Indeling

Begane grond:

Gezamenlijke entree. Via de hoofdentree met video-intercominstallatie en bellentableau komt u in de ruime centrale hal met brievenbussen. Vanuit hier is er toegang tot het trappenhuis en de lift. Tevens heeft u vanuit hier toegang de parkeergarage. De afsluitbare berging, voorzien van elektra, bevindt zich hier.

Eerste verdieping:

De entree/hal van het appartement is voorzien van de meterkast, intercom, garderobe en geeft toegang tot het toilet, badkamer, slaapkamers en de woonkamer.

Lichte woonkamer voorzien van een Quick step laminaatvloer, open keuken en grote raampartijen die zorgen voor optimaal lichtinval.

Open keuken met een L-vormige inrichting, voorzien van inbouwapparatuur zoals een combi-magnetron, koelkast, vriezer, vaatwasser, gaskookplaat en rvs recirculatie kap. Verder beschikt de keuken over meer dan voldoende opbergruimte dankzij de diverse laden en boven- en onderkasten.

Het appartement beschikt over twee slaapkamers. De grootste slaapkamer heeft een oppervlakte van 13 m<sup>2</sup> en is voorzien van een laminaat vloer. De tweede slaapkamer is 10 m<sup>2</sup> groot en is eveneens voorzien van een laminaatvloer. In de inpandige berging bevinden zich de CV-ketel, WTW-installatie en aansluitpunten voor de wasapparatuur.

De geheel betegelde badkamer is voorzien van een ligbad, separate douchecabine en een vaste wastafel.

### PARKEERGARAGE

De privé parkeerplaats is gelegen in de parkeergarage onder het appartementencomplex. Deze is te bereiken via de achtergelegen Jan Nieuwenhuysenstraat. De op afstand bedienbare roldeur geeft gemakkelijk toegang tot de parkeerkelder.

## Kenmerken

Vraagprijs:	€ 1.800 /mnd
Aanvaarding:	Per 01-06-2025

## Bouw

Object type:	Portiekflat, appartement
Soort bouw:	Bestaande bouw
Bouwjaar:	2004
Soort dak:	Plat dak

## Oppervlakte en inhoud

Woonoppervlakte:	88 m²
Inhoud:	280 m³
Externe bergruimte:	19 m²

## Indeling

Aantal kamers:	3 kamers (2 slaapkamers)
Aantal badkamers:	1 badkamer
Badkamervoorzieningen:	Ligbad, douche, wastafel, wastafelmeubel
Aantal woonlagen:	1 woonlaag
Voorzieningen:	Mechanische ventilatie, tv-kabel, lift

## Energie

Isolatie:	Dakisolatie, muurisolatie, vloerisolatie, dubbel glas, hr glas
Verwarming:	Cv-ketel
Warm water:	Cv-ketel
Cv ketel:	Intergas hr combiketel gas gestookt uit 2004 (eigendom)

## Buitenruimte

Ligging:	In centrum, in woonwijk
Tuin:	Geen tuin

## Bergruimte

Schuur berging:	Inpandig
Soort parkeergelegenheid:	Parkeergarage

## Garage

Soort garage:	Parkeerplaats
---------------	---------------

## VvE Checklist

Periodieke bijdrage:	Ja
----------------------	----

# Op de kaart





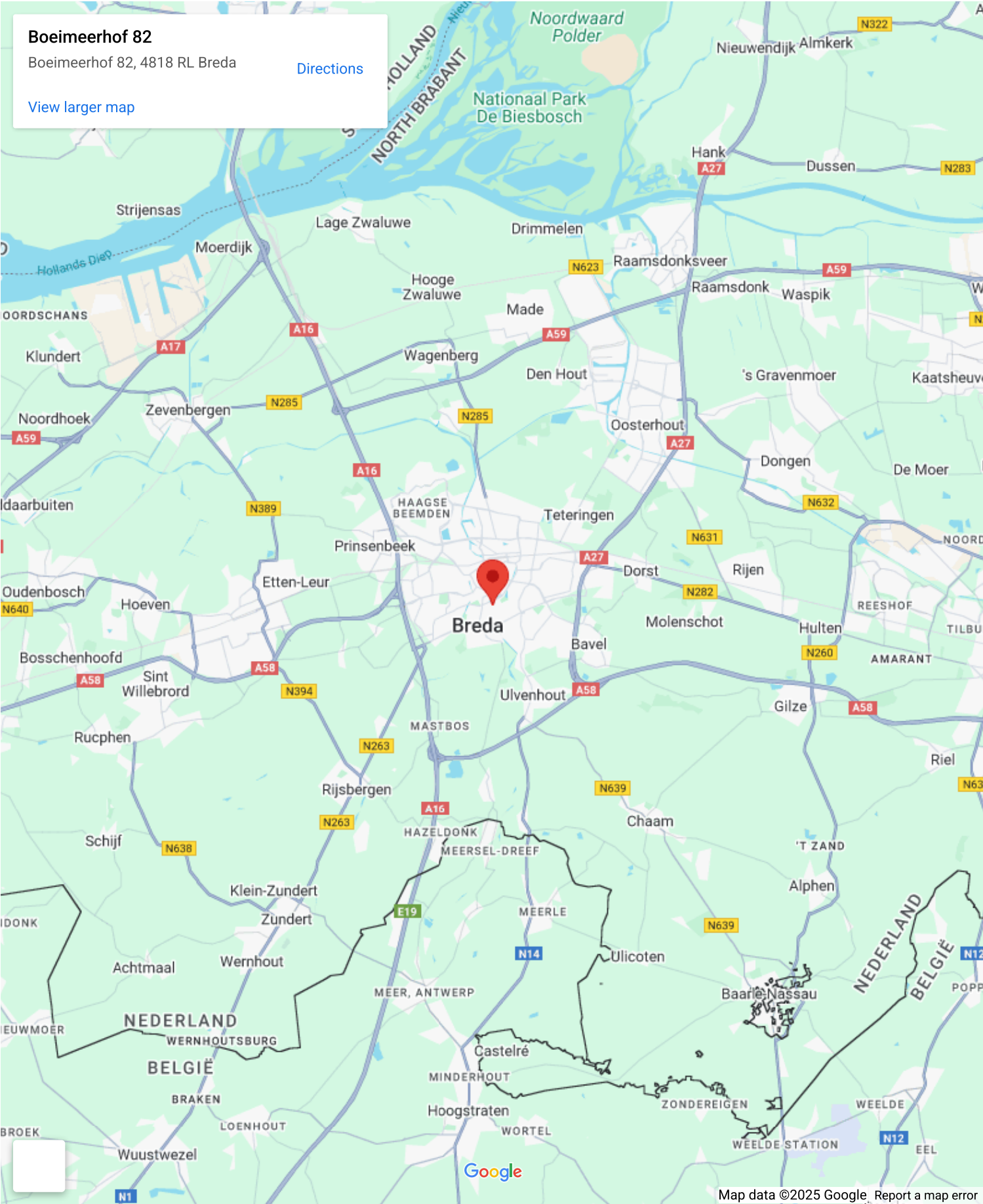
# Op de kaart

Boeimeerhof 82

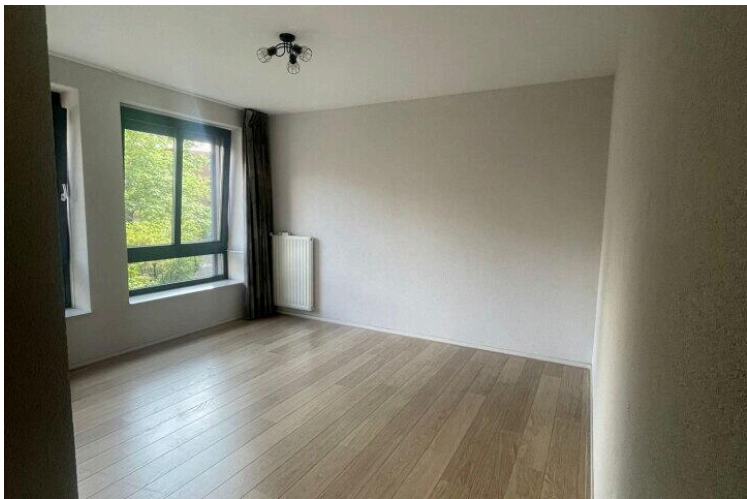
Boeimeerhof 82, 4818 RL Breda

[Directions](#)

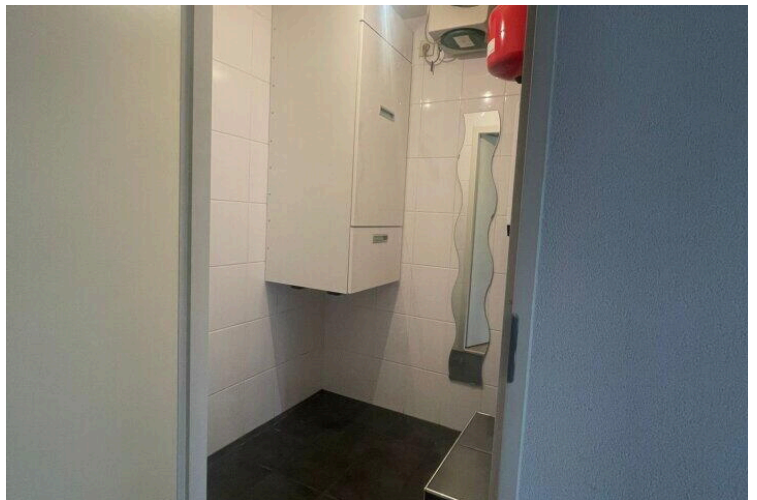
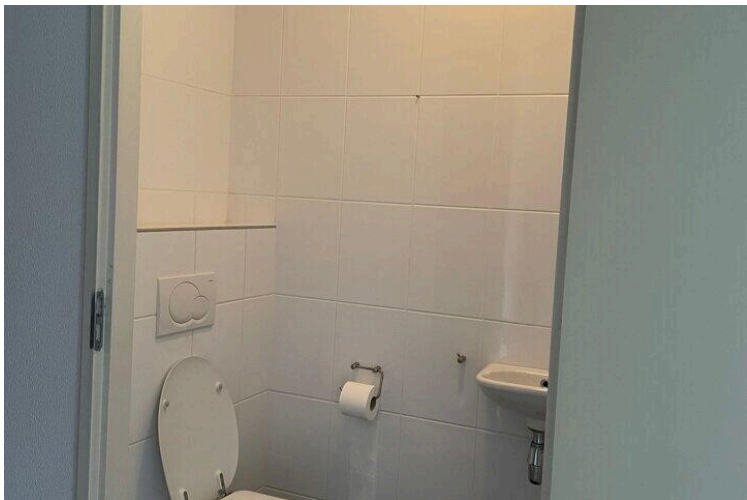
[View larger map](#)



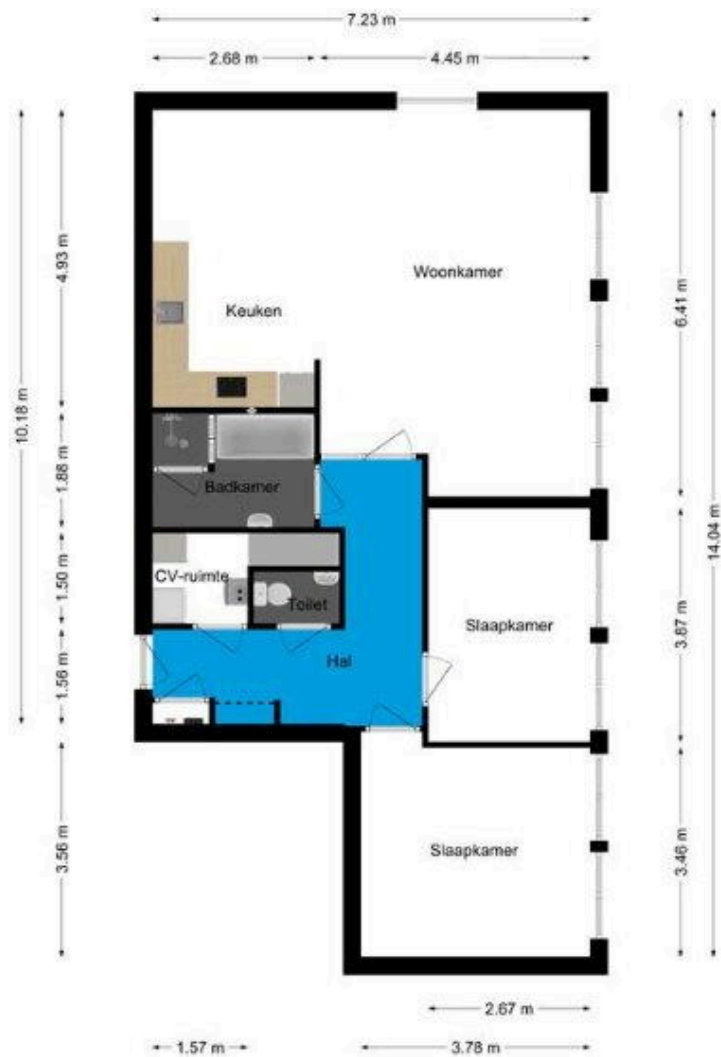












# Boeimeerhof 82

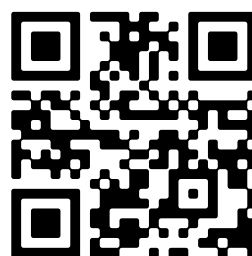
[www.boeimeerhof82.nl](http://www.boeimeerhof82.nl)



## MB Makelaars

Kerkhofweg 18  
4835 GC, Breda

[www.mbmakelaars.nl](http://www.mbmakelaars.nl)  
076 - 543 6066



📱 Scan Mij!