

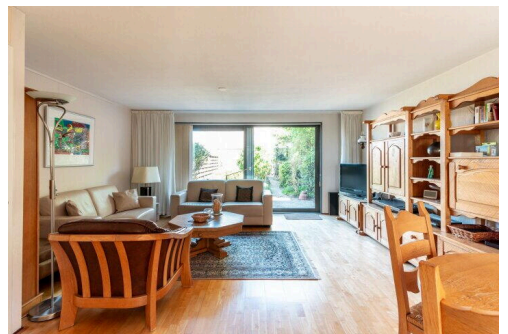
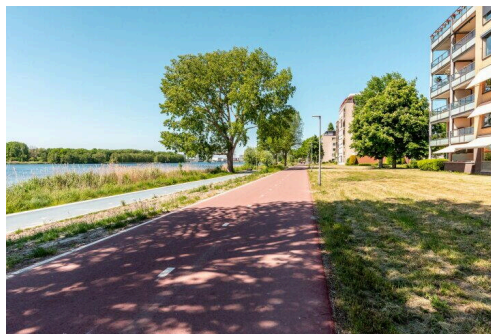
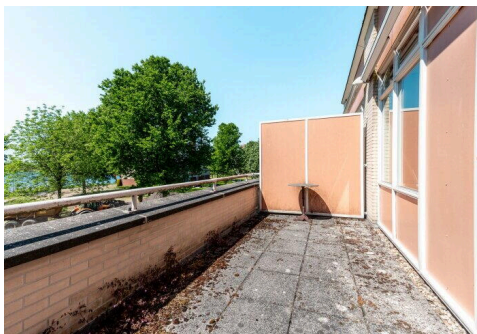
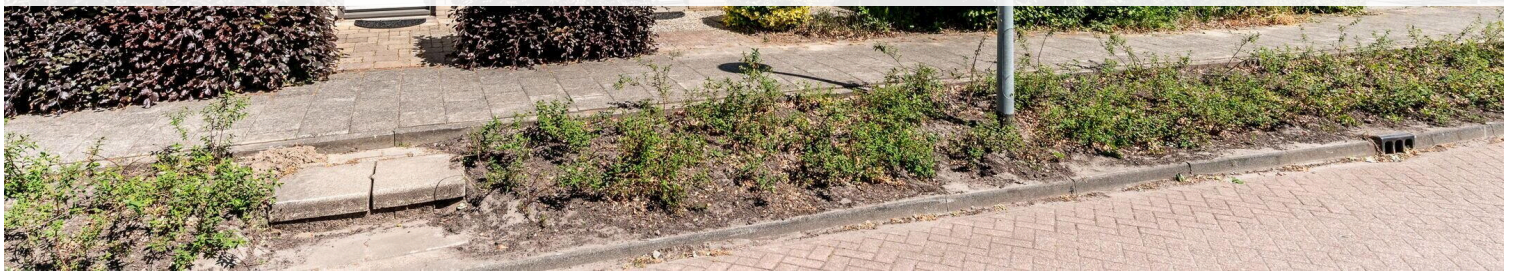
Almere

Fellinilaan 149 | Vraagprijs € 450.000 k.k.



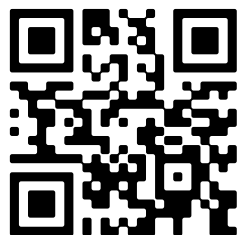
BESCHIKBAAR

WWW.FELLINILAAN149.NL



Type object:	Tussenwoning
Bouwjaar:	1996
Woonoppervlakte:	108 m ²
Perceeloppervlakte:	151 m ²
Inhoud:	385 m ³
Aantal kamers:	5 kamers (3 slaapkamers)
Website:	www.fellinilaan149.nl

 **Buisman Makelaars**
Wij zorgen dat u zich thuis voelt



Omschrijving

Fellinilaan 149, 1325 TW Almere

Op een prachtige locatie in de Filmwijk, op steenworp afstand van het zeer geliefde Weerwater, treft u deze ruime tussenwoning met dakterras en de mogelijkheid tot maar liefst VIER slaapkamers aan. Deze woning is in 1996 gebouwd en bevindt zich op een perceel van 151 m² eigen grond. De niet minder dan circa 16 meter diepe achtertuin biedt ondanks zijn ligging op het noordoosten eigenlijk altijd een plekje in de zon, maar ook in de schaduw.

Het woonhuis is centraal gelegen nabij alle voorzieningen. Het centrum van Almere Stad is zowel met de auto als met de fiets binnen 5 minuten bereikbaar. De uitvalswegen naar met name de A6 richting Amsterdam, maar ook het Noorden bevindt zich op slechts enkele autominuten

Indeling begane grond:

Entree, hal, toilet met fonteintje en trapopgang; tuingerichte woonkamer van ruim 30m² welke is voorzien van een schuifpui naar de zonnige achtertuin; aan de straatzijde van de woning gesitueerde open keuken in L-opstelling met vrij uitzicht over groen welke is voorzien van de navolgende inbouwapparatuur: koelkast, combi magnetron, inductie kookplaat, afzuigschouw en een volledig geïntegreerde vaatwasser.

Eerste verdieping: Overloop met toegang tot drie slaapkamers van respectievelijk 8,4 / 10,3 en 15,1m², volledig betegelde badkamer welke is voorzien van een ligbad, separate douchehoek, tweede toilet en een wastafelmeubel. De gehele verdiepingsvloer is voorzien van laminaatvloer in beuken stroken design.

Tweede verdieping: Royale open ruimte welke uitstekend te gebruiken is als vierde slaapkamer met toegang tot het dakterras aan de voorzijde (zuidwest), tevens bevindt zich hier de wasmachine- en droger aansluiting, alsmede veel bergruimte. Ook deze verdieping is voorzien van een laminaatvloer.

Tuin: De flinke achtertuin beschikt onder andere over een vrijstaande houten berging en achterom, maar is uiteraard ook voorzien van diverse beplanting, een terras en erfafscheiding.

Prijs: € 450.000,00 kosten koper

Aanvaarding: in overleg.

Bijzonderheden:

- Bouwjaar: 1996
- Woonoppervlakte: circa 108m²
- Gebouwgebonden buitenruimte (balkon/dakterras): 11m²
- Inhoud: 385m³
- Perceeloppervlakte: 151m² eigen grond
- Een (h)eerlijke woning, welke is gelegen in een zeer geliefde woonwijk
- Eenvoudige, doch nette keuken en badkamer
- Parkeergelegenheid in de openbare parkeervakken
- De woning is aangesloten op stadsverwarming, dus gasloos
- Een achtertuin van ongeveer 16 meter diep!!
- Op de woning is de as is where is clause van toepassing
- De woning wordt verkocht met een zogenaamde NON zelfbewoningsclause, omdat de verkoper nooit zelf in de woning heeft gewoond
- Energielabel: A

- De gepubliceerde informatie is indicatief en toegepaste maten betreffen circa maten waaraan nadrukkelijk geen rechten kunnen worden ontleend.

Meer informatie? Kijk ook op [BuismanMakelaars.nl](https://www.buismanmakelaars.nl)

Deze woning bezichtigen? Neem uw eigen NVM-aankoopmakelaar mee!

Kenmerken

Vraagprijs:	€ 450.000 k.k.
Aanvaarding:	In overleg

Bouw

Object type:	Eengezinswoning, tussenwoning
Soort bouw:	Bestaande bouw
Bouwjaar:	1996
Soort dak:	Lessenaardak bedekt met pannen

Oppervlakte en inhoud

Woonoppervlakte:	108 m²
Perceeloppervlakte:	151 m²
Inhoud:	385 m³
Externe bergruimte:	9 m²
Gebouwgebonden buitenruimte:	11 m²

Indeling

Aantal kamers:	5 kamers (3 slaapkamers)
Aantal badkamers:	1 badkamer en 1 apart toilet
Badkamervoorzieningen:	Douche, ligbad, toilet, en wastafel
Aantal woonlagen:	3 woonlagen
Voorzieningen:	Schuifpui en TV kabel

Energie

Energielabel:	A
Verwarming:	Stadsverwarming
Warm water:	Centrale voorziening

Buitenruimte

Ligging:	In woonwijk
Balkon dakterras:	Dakterras aanwezig
Tuin:	Achtertuintuin en voortuin
Achtertuintuin:	88 m² (5,50 meter diep en 16,00 meter breed)

Ligging tuin:

Gelegen op het noordoosten bereikbaar via achterom

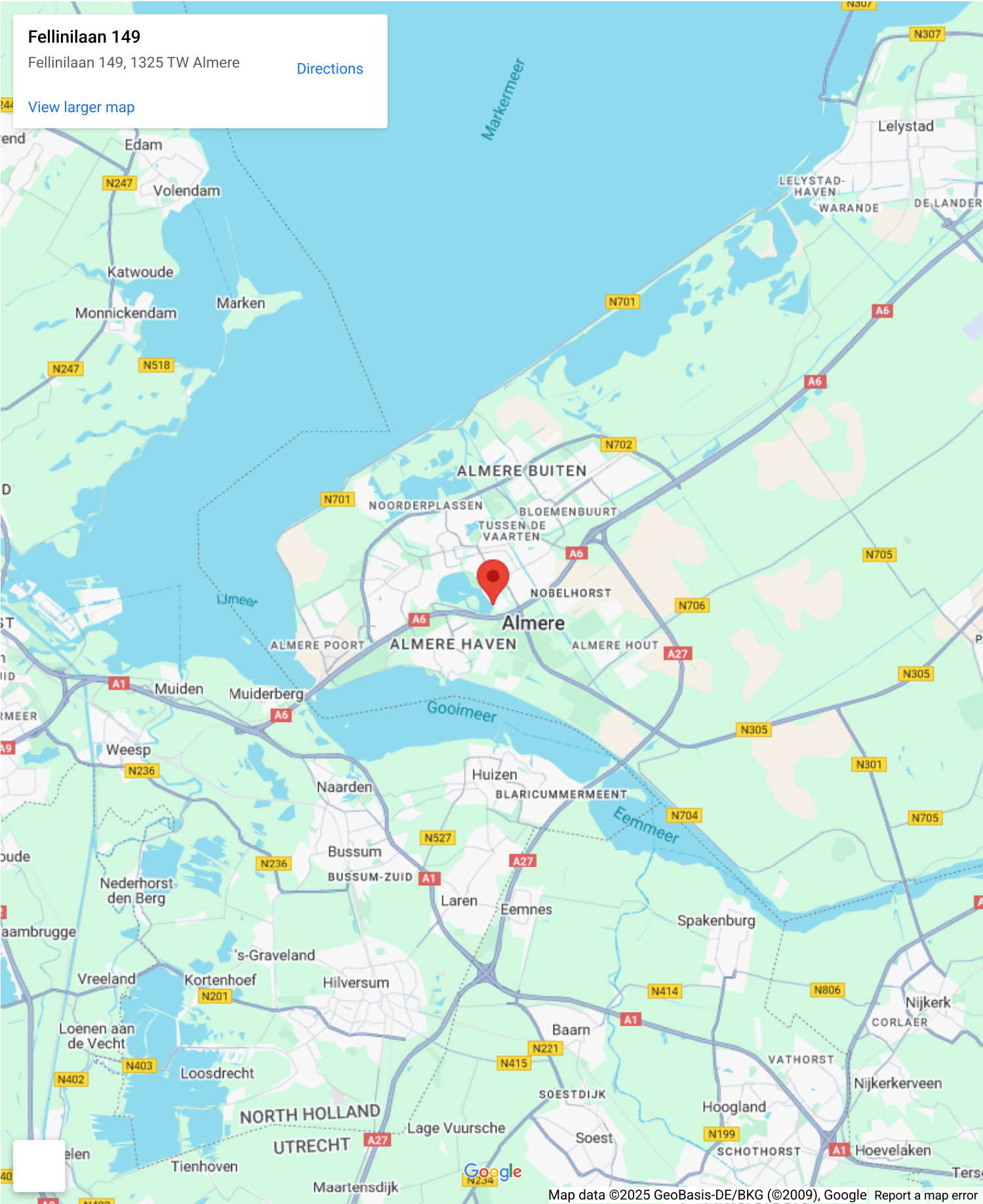
Bergruimte

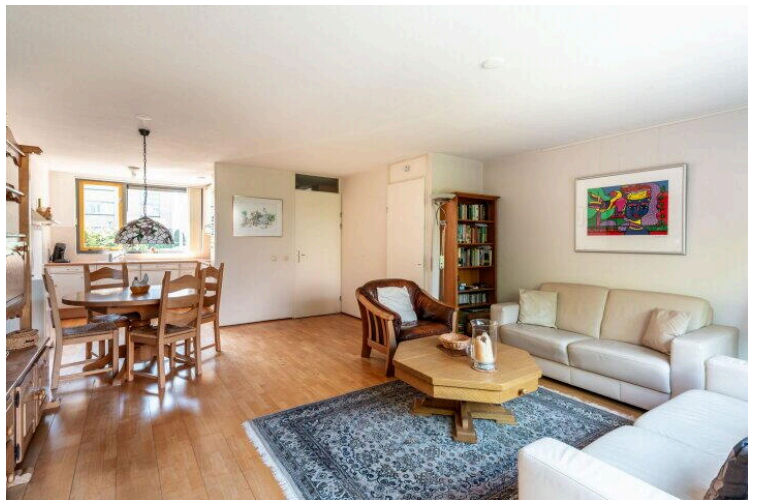
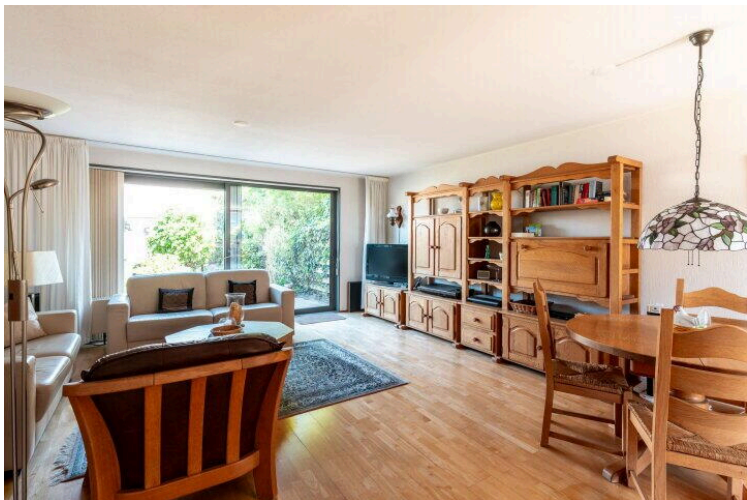
Schuur berging:	Vrijstaande houten berging
Voorzieningen schuur:	Elektra
Soort parkeergelegenheid:	Openbaar parkeren

Op de kaart

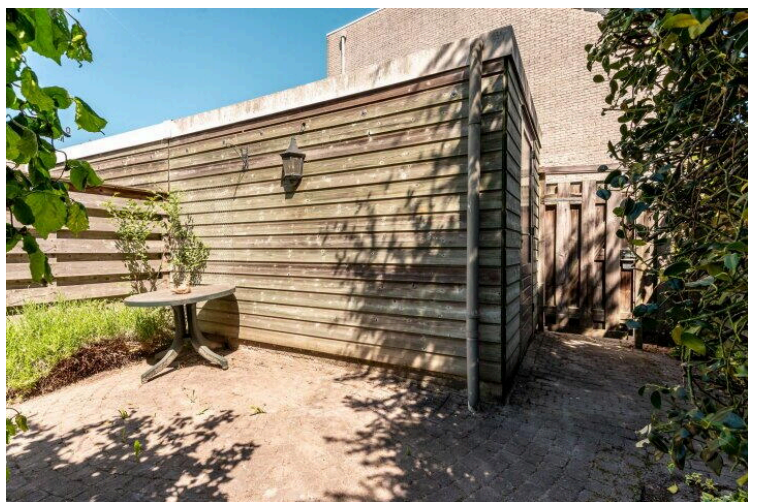
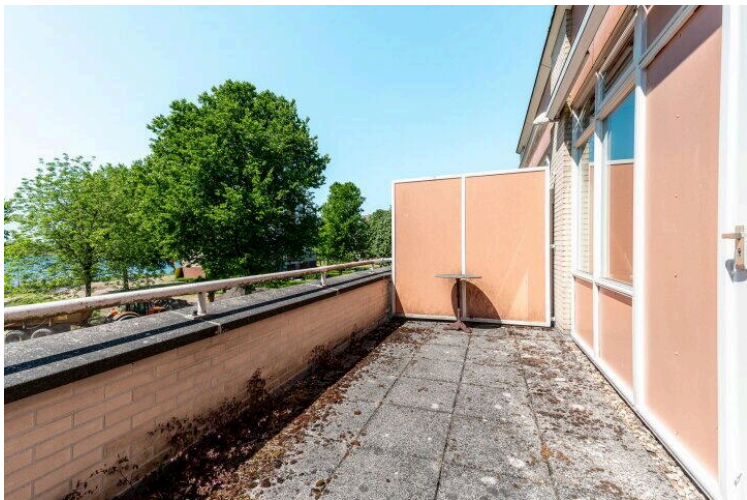


Op de kaart











Fellinilaan 149

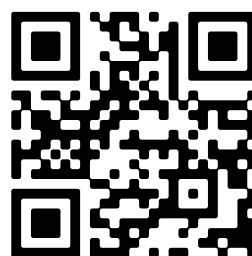
www.fellinilaan149.nl



Buisman Makelaars

Zilverparkkade 15
8232 WJ, Lelystad

www.buismanmakelaars.nl
0320 - 202 040



📱 Scan Mij!