

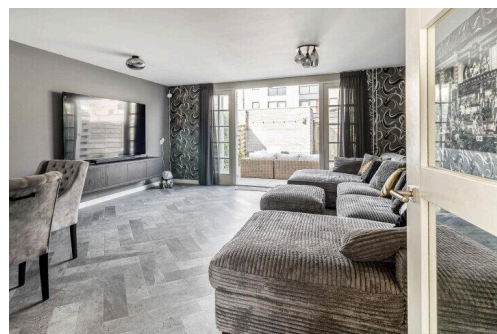
# Delft

Zambezilaan 62 | Vraagprijs € 517.500 k.k.



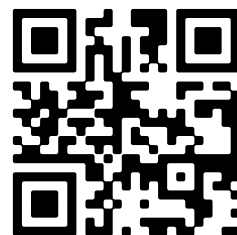
## BESCHIKBAAR

[WWW.ZAMBEZILAAN62.NL](http://WWW.ZAMBEZILAAN62.NL)



**Type object:** Tussenwoning  
**Bouwjaar:** 1990  
**Woonoppervlakte:** 135 m<sup>2</sup>  
**Perceeloppervlakte:** 113 m<sup>2</sup>  
**Inhoud:** 441 m<sup>3</sup>  
**Aantal kamers:** 5 kamers (4 slaapkamers)  
**Website:** [www.zambezilaan62.nl](http://www.zambezilaan62.nl)

  
**KLEURRIJK**  
MAKELAARS.NL



[www.kleurrijkmakelaars.nl](http://www.kleurrijkmakelaars.nl) | 010 - 307 5619

# Omschrijving

## **Zambezilaan 62, 2622 LG Delft**

In deze moderne en strak afgewerkte eengezinswoning is het iedere dag comfortabel wonen. Door de recente uitbreiding met een tweede verdieping zijn er vier slaapkamers en twee badkamers gerealiseerd, waardoor het huis perfect is voor een groter gezin of om werk- en hobbyruimtes te combineren. Strak afgewerkt, praktisch ingedeeld én voorzien van een zonnige achtertuin: hier is het ontspannen thuiskomen.

De woning ligt in een rustige en groene buurt, met alle voorzieningen binnen handbereik. Scholen, winkels en sportverenigingen bevinden zich op korte afstand en ook uitvalswegen richting Den Haag, Rotterdam en het sfeervolle centrum van Delft zijn snel bereikbaar.

Voor deze woning hebben wij een mooie woningwebsite gemaakt met alle informatie binnen handbereik. Kijk hiervoor op [zambeziilaan62.nl](https://zambeziilaan62.nl)

Indeling:

Begane grond:

Via de entree met toilet en trapopgang kom je in de modern afgewerkte woonkamer. Aan de voorzijde bevindt zich een strakke keuken, voorzien van inbouwapparatuur en een praktische opstelling. De woonkamer aan de achterzijde sluit met openslaande deuren aan op de zonnige tuin, wat zorgt voor een fijne overgang van binnen naar buiten.

1e etage:

Via de overloop zijn twee fijne slaapkamers bereikbaar, beide met voldoende ruimte en een prettige lichtinval. De kamers bieden verschillende mogelijkheden qua inrichting. Verder is er een praktische opbergkast op de overloop. De badkamer is luxe uitgevoerd en voorzien van een ligbad, ruime inloopdouche, toilet en een dubbele wastafel.

2e etage:

Ook op de 2e etage zijn er twee ruime slaapkamers te bereiken vanaf de overloop, waarbij de slaapkamer aan de achterzijde nog beschikt over een ruim balkon/dakterras. Via de overloop is de 2e badkamer te bereiken met een strakke afwerking, de badkamer beschikt over een inloopdouche, dubbele wastafel, toilet en een aansluiting voor een wasmachine.

Bijzonderheden:

- Woonoppervlakte: 135 m<sup>2</sup>;
- Perceeloppervlakte: 113 m<sup>2</sup>;
- Opbouw verdieping 2022/2023;
- 2 luxe badkamers;
- luxe keuken;
- PVC vloer;
- Dakterras aan 2e verdieping;
- Fraaie en zonnige achtertuin;
- Energielabel: C;
- Oplevering in overleg.

Interesse in deze woning? Schakel direct uw eigen NVM-aankoopmakelaar in.

Uw NVM-aankoopmakelaar komt op voor uw belang en bespaart u veel tijd, geld en zorgen.

Adressen van collega NVM-aankoopmakelaars in Waddinxveen vindt u op Funda.nl.

Deze informatie is door ons met de nodige zorgvuldigheid samengesteld. Onzerzijds wordt echter geen enkele aansprakelijkheid aanvaard voor enige onvolledigheid, onjuistheid of anderszins, dan wel de gevolgen daarvan. Alle opgegeven maten en oppervlakten zijn indicatief.

Koopovereenkomst pas rechtsgeldig na ondertekening:

Een mondelinge overeenstemming tussen de particuliere verkoper en de particuliere koper is niet rechtsgeldig.

Met andere woorden: er is geen koop. Er is pas sprake van een rechtsgeldige koop als de particuliere verkoper en de particuliere koper de koopovereenkomst hebben ondertekend.

Dit vloeit voort uit artikel 7:2 Burgerlijk Wetboek. Een bevestiging van de mondelinge overeenstemming per e-mail of een toegestuurd concept van de koopovereenkomst wordt overigens niet gezien als een 'ondertekende koopovereenkomst'.

## Kenmerken

Vraagprijs:	€ 517.500 k.k.
Aanvaarding:	In overleg

## Bouw

Object type:	Eengezinswoning, tussenwoning
Soort bouw:	Bestaande bouw
Bouwjaar:	1990
Soort dak:	Plat dak

## Oppervlakte en inhoud

Woonoppervlakte:	135 m²
Perceeloppervlakte:	113 m²
Inhoud:	441 m³
Externe bergruimte:	5 m²
Gebouwgebonden buitenruimte:	8 m²

## Indeling

Aantal kamers:	5 kamers (4 slaapkamers)
Aantal badkamers:	2 badkamers
Badkamervoorzieningen:	Ligbad, toilet, dubbele wastafel, wastafel, wastafelmeubel, inloopdouche toilet, douche, inloopdouche
Aantal woonlagen:	3 woonlagen
Voorzieningen:	Mechanische ventilatie, tv-kabel, glasvezel kabel, natuurlijke ventilatie

## Energie

Energielabel:	C
Isolatie:	Muurisolatie, vloerisolatie, volledig geïsoleerd
Verwarming:	Cv-ketel
Warm water:	Cv-ketel
Cv ketel:	Remeha avanta combiketel gas gestookt uit 2011 (eigendom)

## Buitenruimte

Ligging:	Aan rustige weg, in woonwijk
Tuin:	Achtertuint, voortuin
Achtertuint:	47 m <sup>2</sup> (8.78 meter diep en 5.37 meter breed)
Ligging tuin:	Gelegen op het zuidwesten en bereikbaar via achterom

## Bergruimte

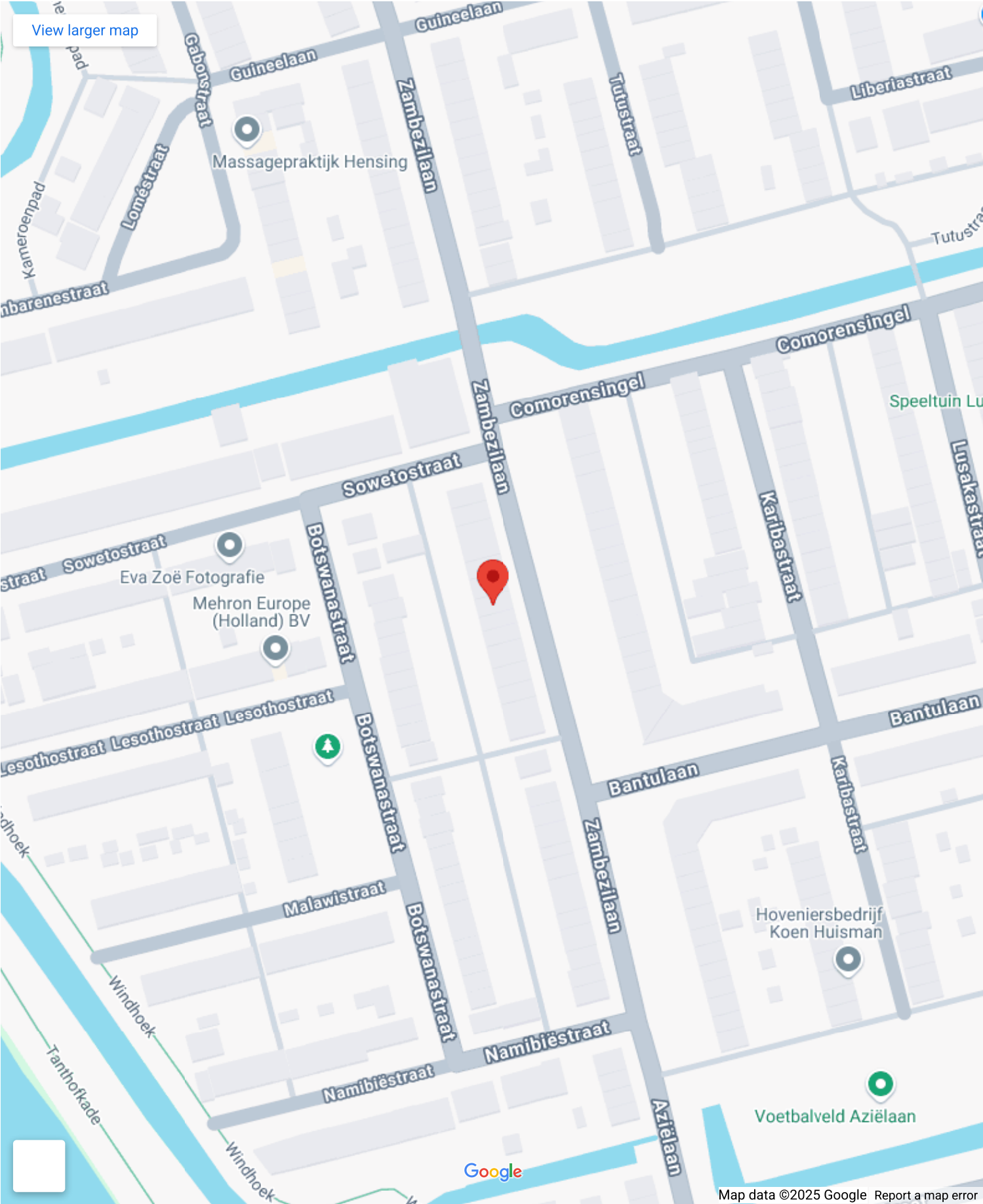
Schuur berging:	Vrijstaand steen
Voorzieningen schuur:	Voorzien van elektra
Soort parkeergelegenheid:	Openbaar parkeren

## Garage

Soort garage:	Geen garage
---------------	-------------



# Op de kaart



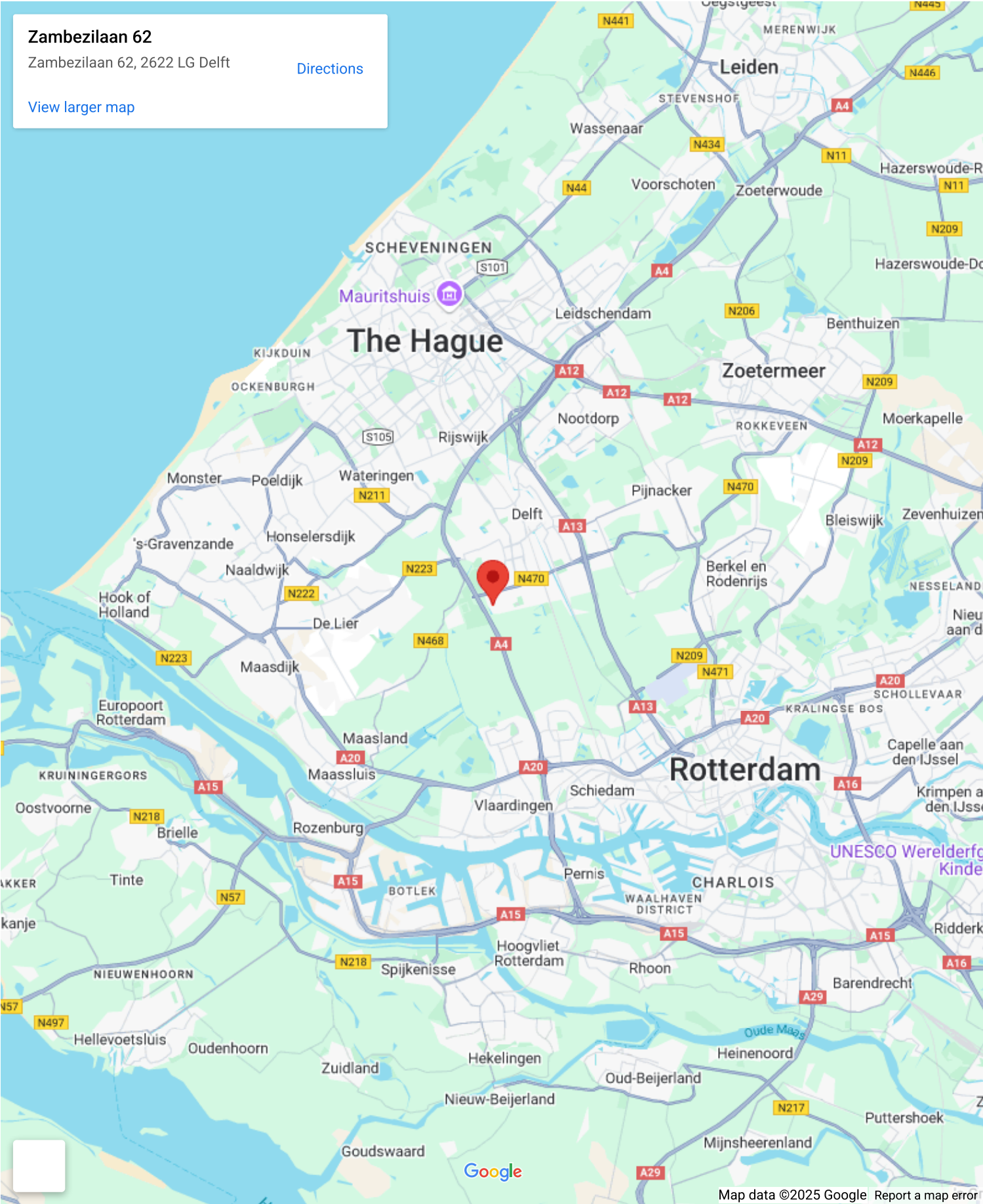
# Op de kaart

Zambezilaan 62

Zambezilaan 62, 2622 LG Delft

[Directions](#)

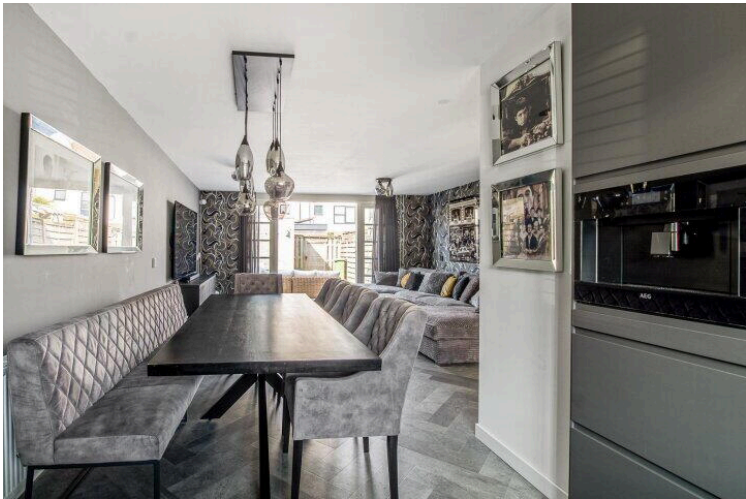
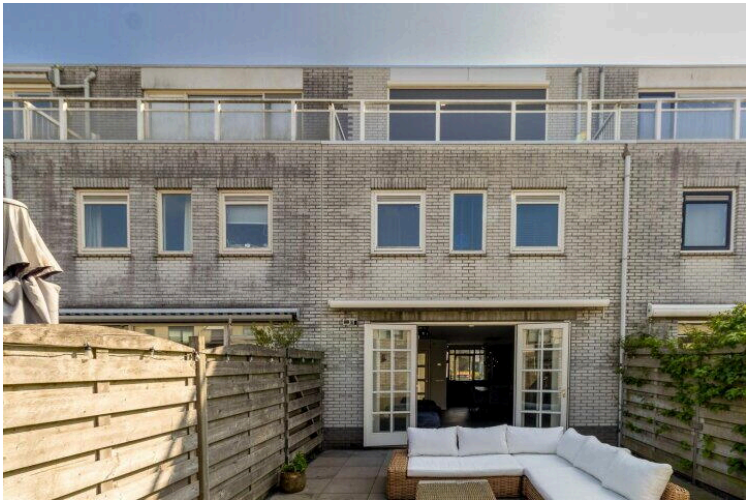
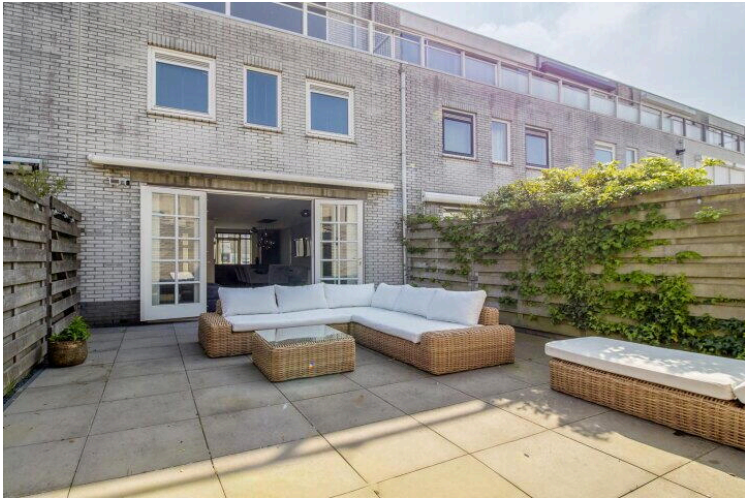
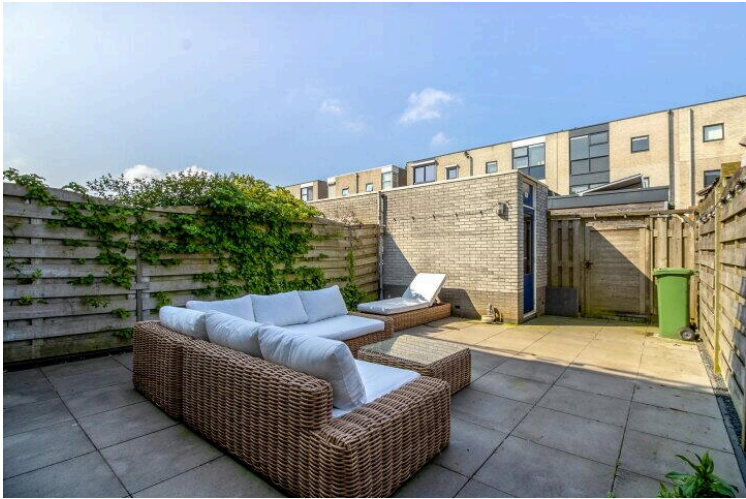
[View larger map](#)







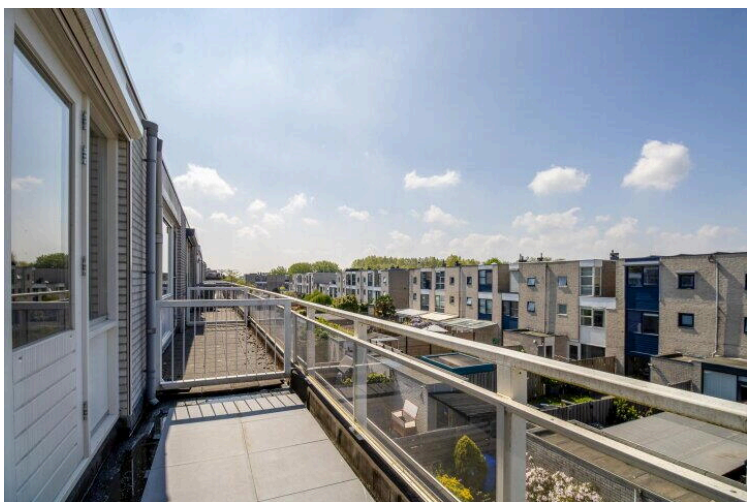
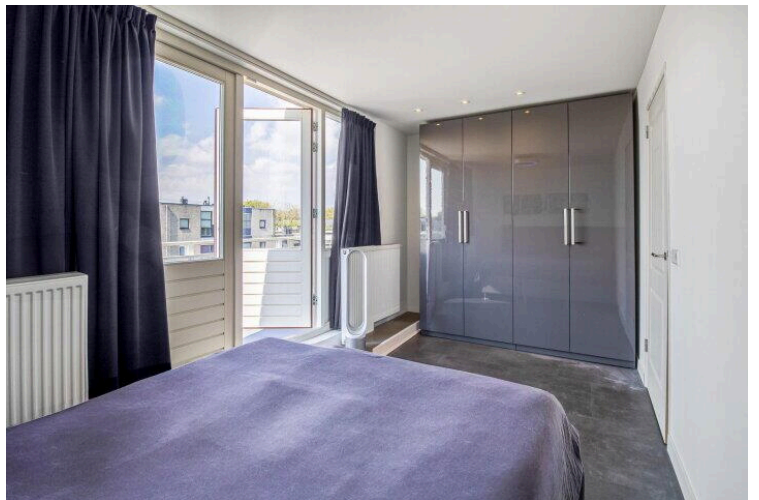
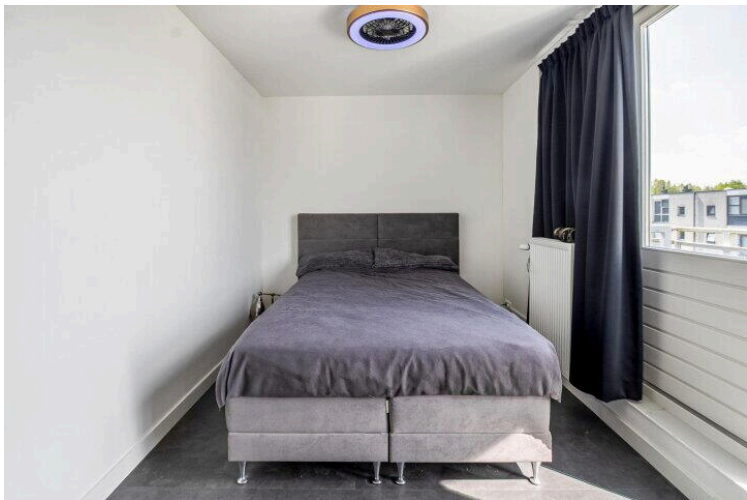




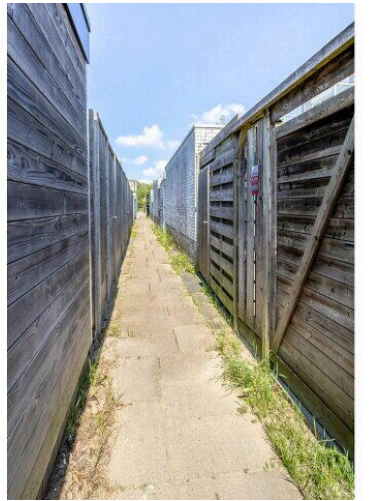




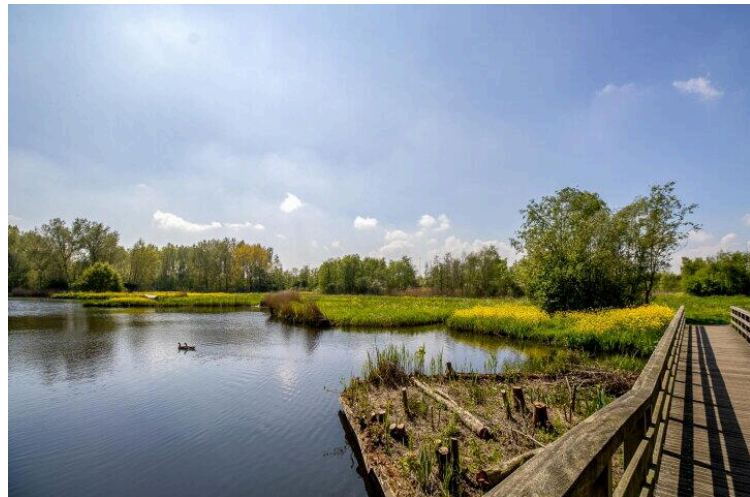


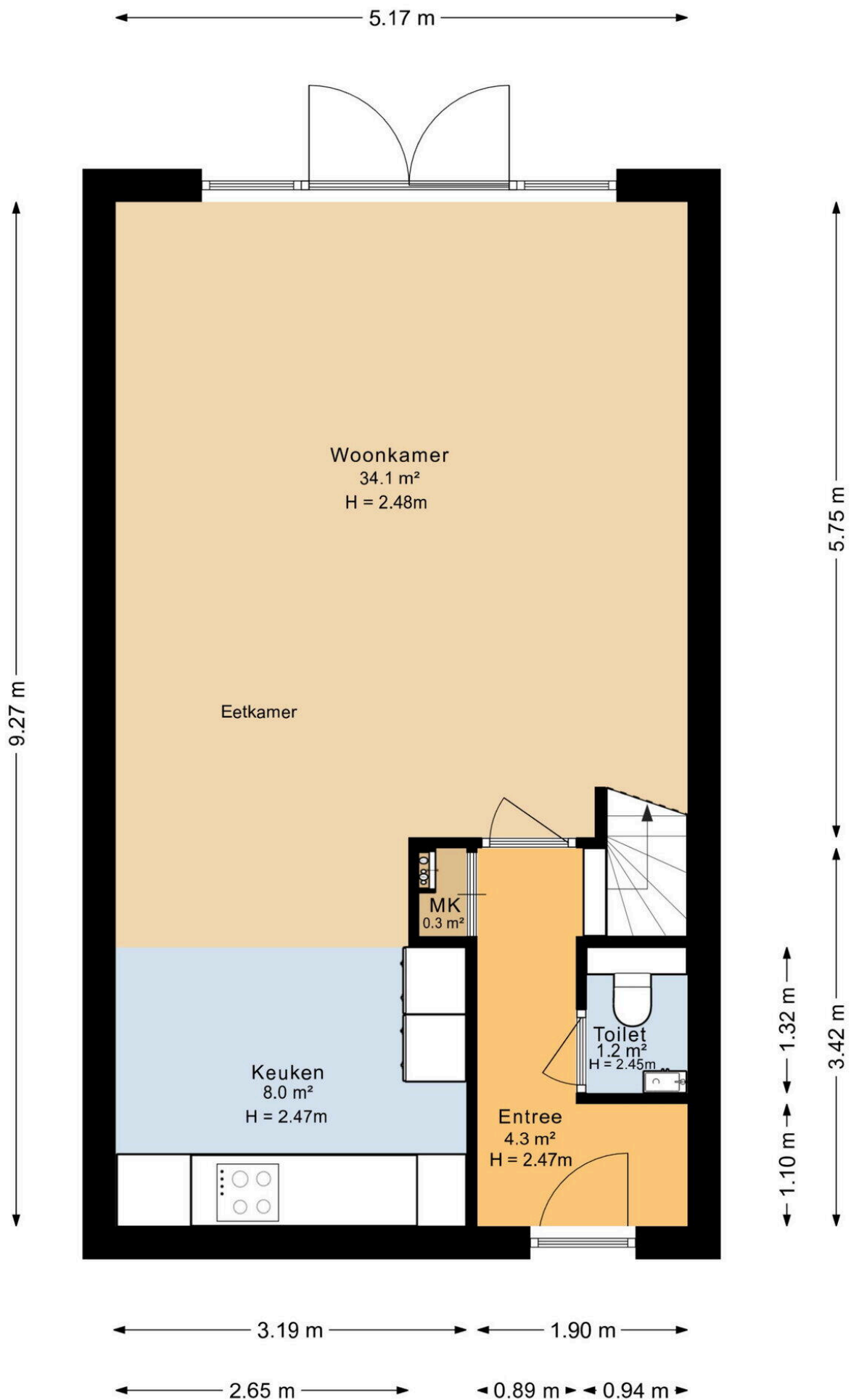




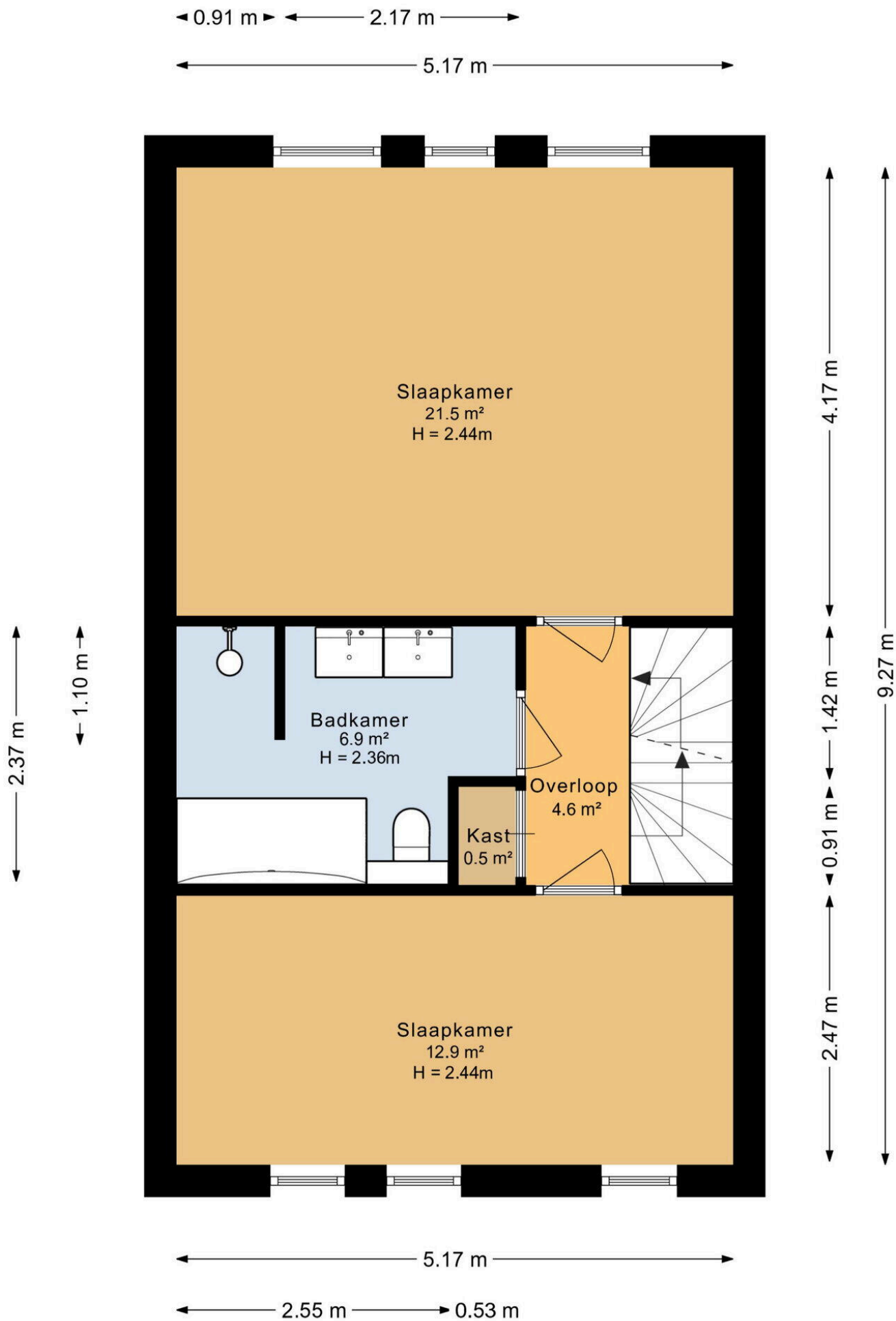


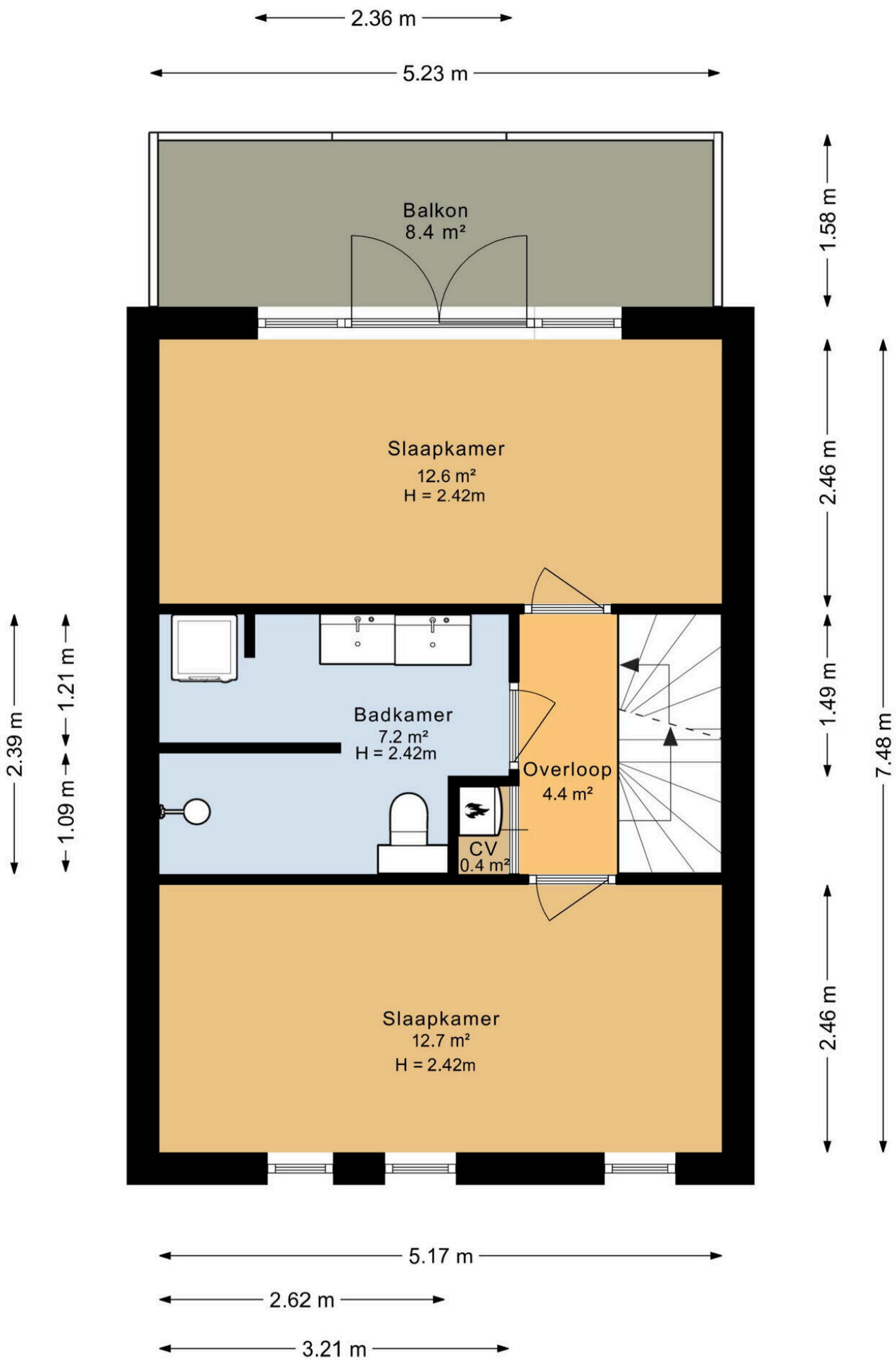














← 2.88 m →

↑ 1.82 m ↓



# Zambezilaan 62

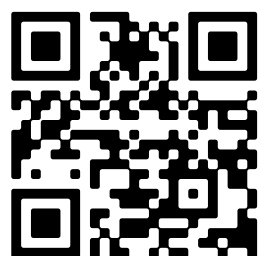
[www.zambezilaan62.nl](http://www.zambezilaan62.nl)



## Kleurrijk NVM Makelaars & Taxateurs

Willem Dreeslaan 214  
2729 NJ, Zoetermeer

[www.kleurrijkmakelaars.nl](http://www.kleurrijkmakelaars.nl)  
010 - 307 5619



📱 Scan Mij!