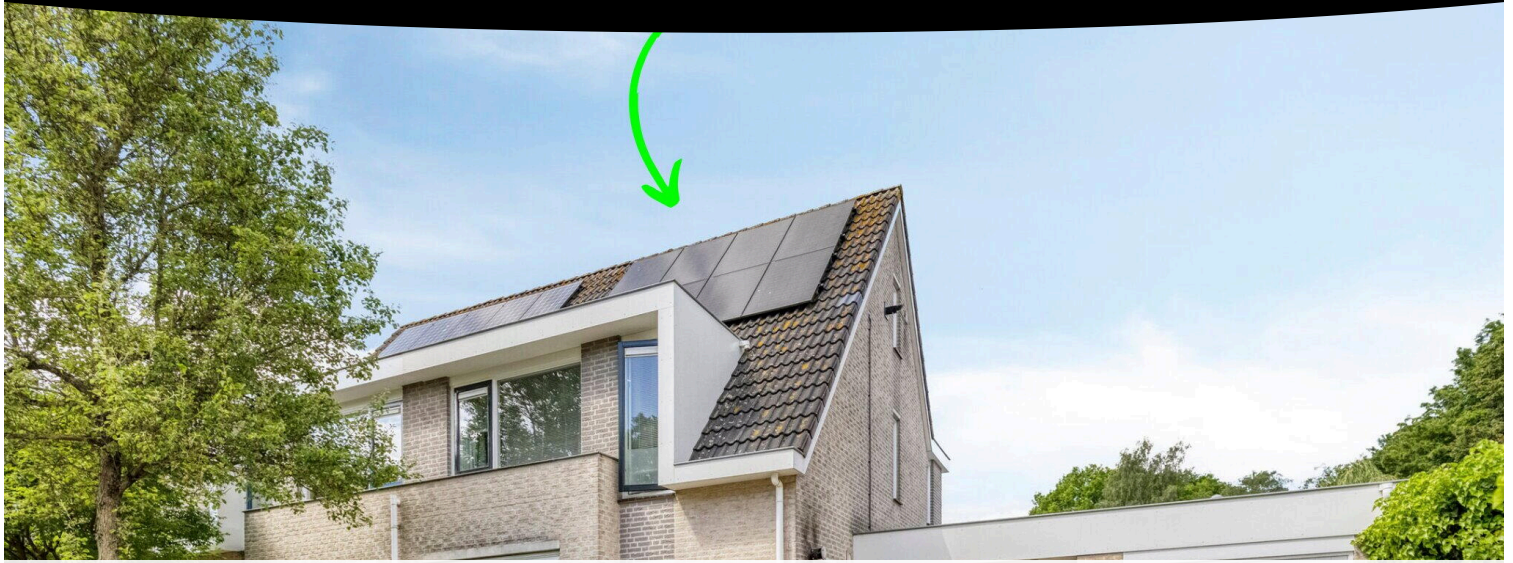


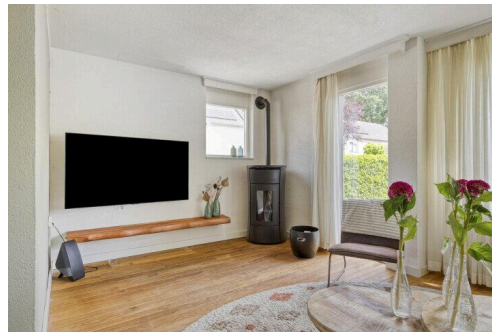
Roosendaal

Porfierdijk 29 | Vraagprijs € 540.000 k.k.



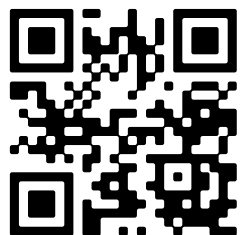
BESCHIKBAAR

WWW.PORFIERDIJK29.NL



Type object:	Hoekwoning
Bouwjaar:	1995
Woonoppervlakte:	162 m ²
Perceeloppervlakte:	309 m ²
Inhoud:	653 m ³
Aantal kamers:	5 kamers (4 slaapkamers)
Website:	www.porfierdijk29.nl

C&R
MAKELAARS



Omschrijving

Porfierdijk 29, 4706 MH Roosendaal

Op zoek naar een huis dat nét dat beetje extra heeft? Dan is Porfierdijk 29 precies wat je zoekt. Deze hoekwoning ligt in een rustige en gewilde wijk in Roosendaal, aan de rand van de stad. Je woont hier heerlijk rustig, maar toch dicht bij alle voorzieningen. Dankzij de royale oprit, zonnige tuin en vrije ligging op de hoek ervaar je elke dag dat luxe gevoel van ruimte en vrijheid. Deze woning heeft het allemaal: een ruime L-vormige woonkamer met veel licht, een stijlvolle keuken met kookeiland, een ruime badkamer en een charmante extra slaapkamer op zolder, inclusief een klein keukentje! Met een bijkeuken, garage, 8 zonnepanelen én een tuin die voelt als een eigen wellnessresort (denk: veranda, vijver en jacuzzi) is dit een woning waar je zó in kunt trekken. Je beschikt over vier slaapkamers, waarvan er één momenteel als inloopkast is ingericht. De zolderkamer met schuin dak en eigen voorzieningen is perfect als logeerkamer, chillplek voor een tiener of zelfs een werkruimte aan huis. Deze hoekwoning combineert comfort, luxe én sfeer op een perfecte locatie. Plan snel die bezichtiging in en laat je verrassen!

Entree

Je parkeert moeiteloos op je eigen oprit en stapt binnen in een ruime hal met genoeg plek voor jassen en schoenen. De open trap naar boven geeft direct een open gevoel, en de hal beschikt verder over een net toilet en handige kastruimte.

Wonen & Koken

De woonkamer valt direct op door zijn royale L-vorm. De indeling creëert een gezellige zithoek met veel lichtinval dankzij de vele ramen. Richting de keuken zorgen openslaande deuren voor een open en ruimtelijk effect. De halfopen keuken is strak en stijlvol afgewerkt met een off-white kleurstelling en donker werkblad. Het kookeiland vormt het hart van de ruimte en geeft een mooi contrast met de eethoek, die dankzij de vele ramen uitzicht biedt op de tuin. Extra praktisch: de bijkeuken grenst direct aan de keuken en is voorzien van aansluitingen voor wasmachine, extra koelkast en toegang tot de tuin.

Slapen, Dromen & Douchen

Op de eerste verdieping zijn drie slaapkamers, waarvan één momenteel wordt gebruikt als luxe inloopkast. De badkamer is ruim en compleet ingericht met een ligbad, douche, toilet en wastafel, een heerlijke plek om te ontspannen. De vaste trap brengt je naar de zolderverdieping, waar een ruime vierde slaapkamer is gecreëerd. De schuine kap geeft deze kamer extra sfeer en met een eigen keukentje inclusief wastafel is het een ideale multifunctionele ruimte.

Tuinieren, Zonnen & Genieten

De tuin is écht een pareltje! Wat dacht je van een vijver, een houten veranda met zithoek, én plek voor een jacuzzi? Hier geniet je het hele jaar door van het buitenleven. Verder is er nog genoeg plek voor een fijne loungehoek. Alles is netjes aangelegd en biedt een sfeervolle en groene uitstraling.

Toelichtingsclausule NEN2580:

De Meetinstructie is gebaseerd op de NEN2580. De Meetinstructie is bedoeld om een meer eenduidige manier van meten toe te passen voor het geven van een indicatie van de gebruiksoppervlakte. De Meetinstructie sluit verschillen in meetuitkomsten niet volledig uit, door bijvoorbeeld interpretatieverschillen, afrondingen of beperkingen bij het uitvoeren van de meting.

Kenmerken

Vraagprijs:	€ 540.000 k.k.
Aanvaarding:	In overleg

Bouw

Object type:	Eengezinswoning, hoekwoning
Soort bouw:	Bestaande bouw
Bouwjaar:	1995
Soort dak:	Zadeldak bedekt met pannen

Oppervlakte en inhoud

Woonoppervlakte:	162 m²
Perceeloppervlakte:	309 m²
Inhoud:	653 m³
Overige inpandige ruimte:	22 m²
Gebouwgebonden buitenruimte:	33 m²

Indeling

Aantal kamers:	5 kamers (4 slaapkamers)
Aantal badkamers:	1 badkamer
Badkamervoorzieningen:	Ligbad, toilet, douche, wastafel
Aantal woonlagen:	3 woonlagen
Voorzieningen:	Zonnepanelen

Energie

Energielabel:	A
Isolatie:	Dakisolatie, muurisolatie, vloerisolatie, dubbel glas, hr glas
Verwarming:	Cv-ketel
Warm water:	Cv-ketel
Cv ketel:	Nefit gas gestookt uit 2015 (eigendom)

Buitenruimte

Tuin:	Achtertuin
-------	------------

Bergruimte

Soort parkeergelegenheid:

Openbaar parkeren, op eigen terrein

Garage

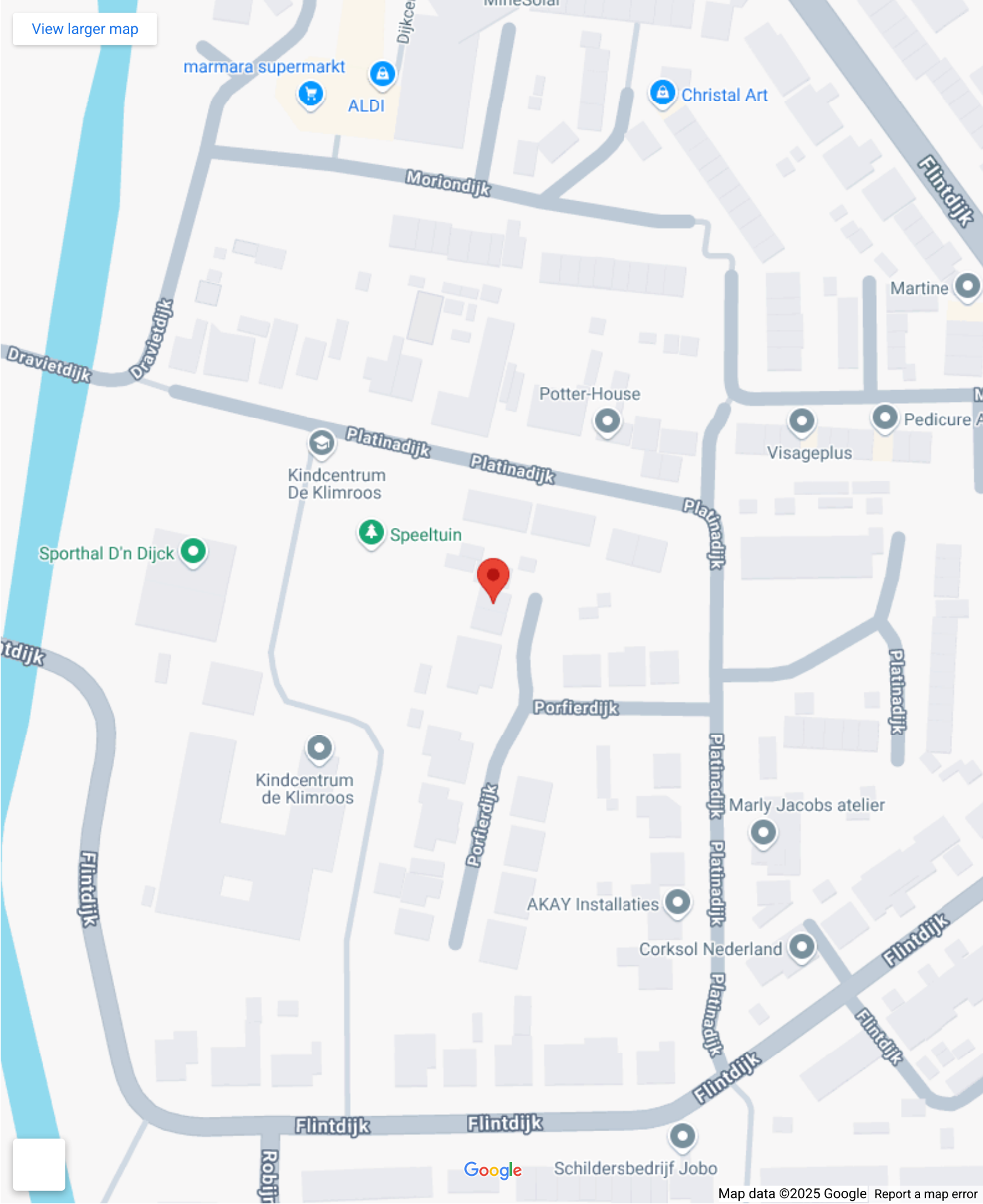
Soort garage:

Aangebouwd steen

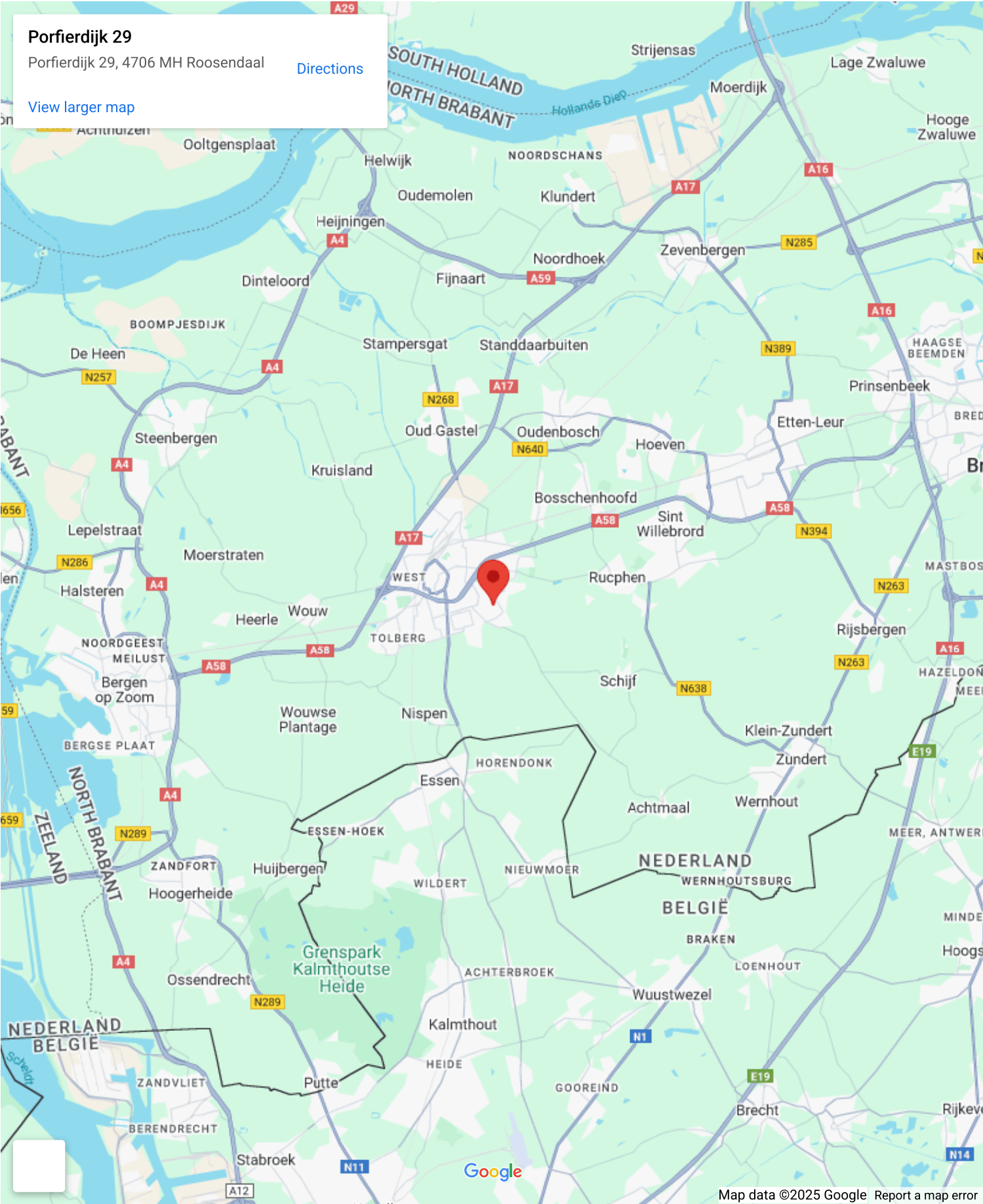
Capaciteit garage:

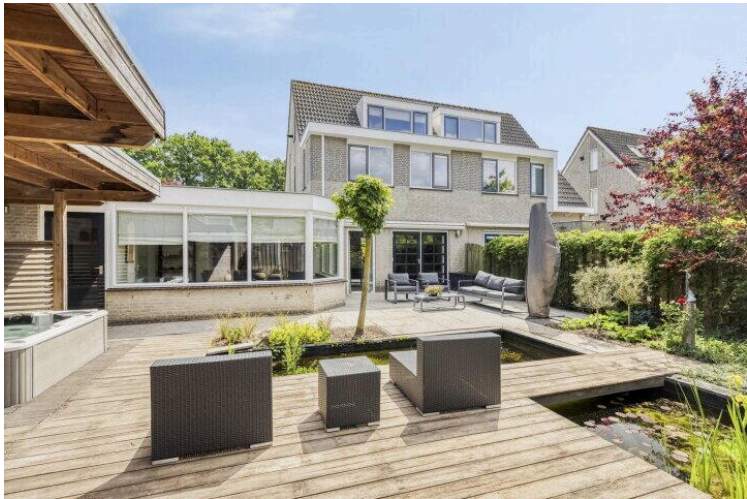
1 auto

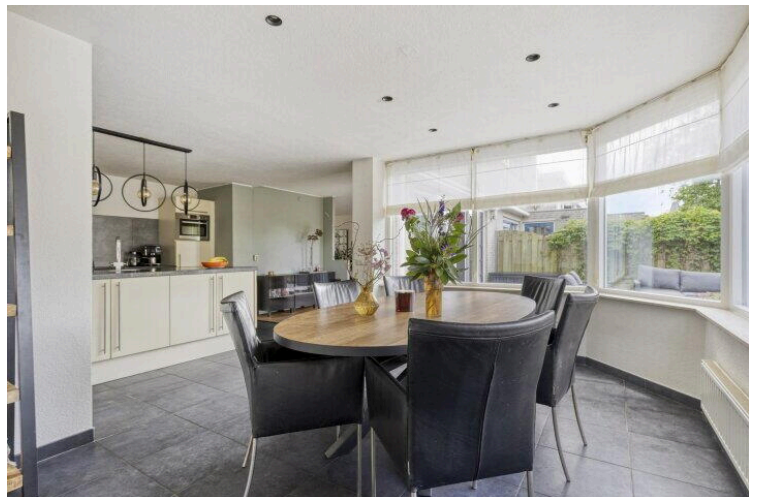
Op de kaart



Op de kaart

















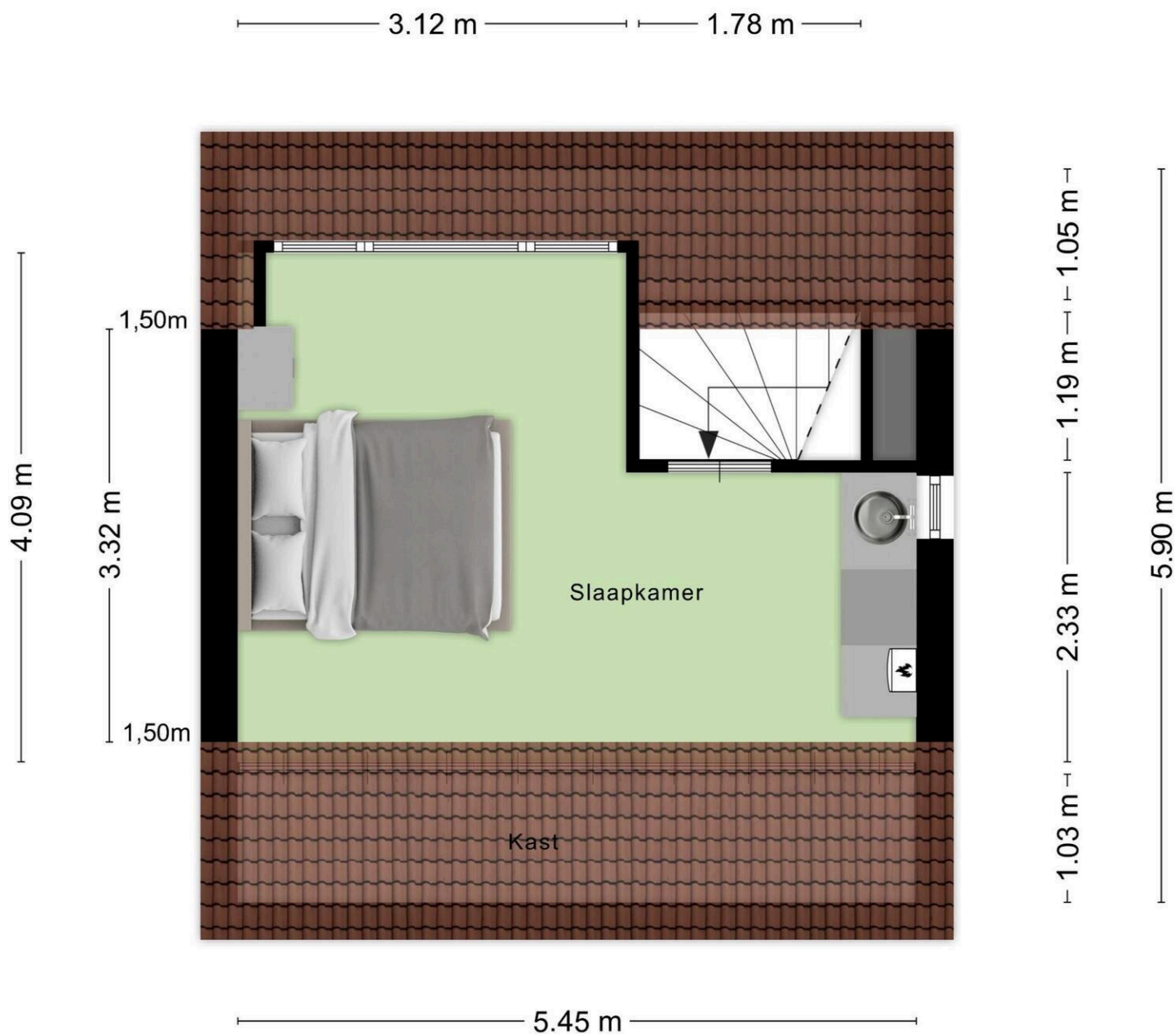


0.72 m — 1.28 m —

Aan de plattegronden kunnen geen rechten worden ontleend
© Zibber www.zibber.nl



Aan de plattegronden kunnen geen rechten worden ontleend
 © Zibber www.zibber.nl



Aan de plattegronden kunnen geen rechten worden ontleend
© Zibber www.zibber.nl

Porfierdijk 29

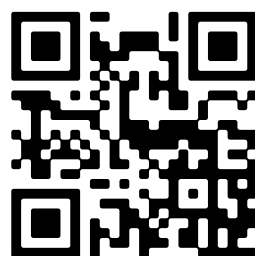
www.porfierdijk29.nl



C&R Makelaars

Kade 167
4703 GD, Roosendaal

www.crmakelaars.nl
0165 - 201 091



📱 Scan Mij!