

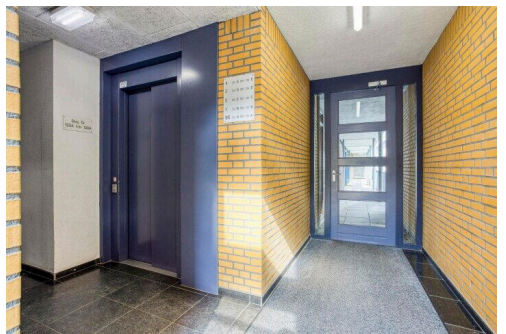
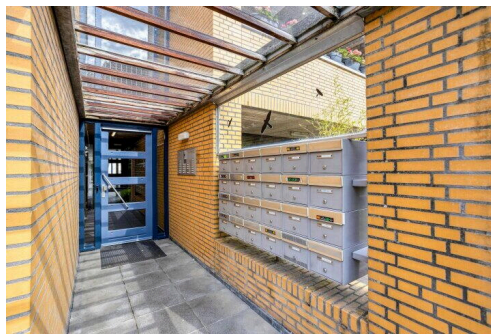
Maastricht

Cantecleerstraat 122 C | Vraagprijs € 325.000 k.k.



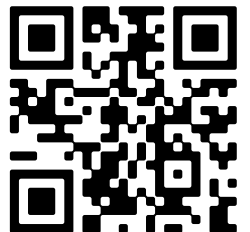
BESCHIKBAAR

WWW.CANTECLEERSTRAAT122C.NL



- Type object:** Galerijflat (appartement)
Bouwjaar: 2001
Woonoppervlakte: 80 m²
Inhoud: 264 m³
Aantal kamers: 3 kamers (2 slaapkamers)
Website: www.cantecleerstraat122c.nl

Schneiders
MAKELAARDIJ



Omschrijving

Cantecleerstraat 122 C, 6217 BX Maastricht

Cantecleerstraat 122c Maastricht

Aan de rand van het Rozenpark, nabij winkelcentrum Brusselse Poort en Sportpark West, staat 'Porta via Regia'. In dit fraaie appartementengebouw kun je de nieuwe bewoner worden van dit gelijkvloerse driekamerappartement van circa 80 m² met een balkon op het zuidwesten. Het uitzicht naar het park is fantastisch en dankzij de lift in het gebouw behoort trappenlopen tot het verleden. Bij het appartement horen een eigen (fietsen)berging en een parkeerplek in de parkeergarage.

En de auto kan vaak blijven staan, want alles wat je nodig hebt is binnen handbereik. Aan de overzijde van de straat is een bibliotheek en in het park zijn een voetbalveldje, basketbalveld en een speeltuintje met toestellen voor de jongste kinderen. Voor de dagelijkse boodschappen (en meer) kun je terecht bij het vernieuwde winkelcentrum Brusselse Poort en winkelcentrum Malberg. Aan het Malpertuisplein stopt de bus richting het centrum en het treinstation.

Indeling:

Appartementengebouw:

Aan de kant van de Cantecleerstraat is de entree van het gebouw, dat uit twee delen bestaat. Dit appartement bevindt zich op de tweede verdieping van het hoge deel, aan de kant van het park. Met de trap en lift kun je naar het appartement en naar het souterrain, waar de parkeergarage en de bergingen zijn.

Appartement:

Aan het begin van de galerij is de voordeur van het appartement. In de hal ligt, net als in bijna het hele appartement, een mooie laminaatvloer. Door de ramen boven en naast de woonkamerdeur valt veel licht in de hal naar binnen.

De circa 7.50 meter brede woonkamer heeft grote ramen aan de zuidkant en een schuifpui naar het balkon. Nu is de woonkamer leeg, maar er is genoeg plek voor een grote zithoek, je favoriete kast en een eettafel. En het uitzicht naar het park is fraai, of je nu op de bank of aan tafel zit.

In de halfopen keuken staat een royale, lichte hoekopstelling met een inductie kookplaat, afzuigkap, vaatwasser, koelkast en een combimagnetron. De naastgelegen berging biedt ruimte aan de HR-ketel en de wasmachineaansluiting.

Aan de koele noordzijde zijn twee ruime slaapkamers, beiden met ramen tot vloerhoogte. De naastgelegen badkamer is ingedeeld met een ruime douche, designradiator en een groot wastafelmeubel. Aan de overzijde van de hal is de toiletruimte met fonteintje, uitgevoerd in dezelfde stijl.

Balkon:

Hoe fijn is het om lekker buiten te zitten, en te genieten van het vele groen in het park? Het balkon van dit appartement heeft fantastische ligging, op het zuiden en met mooie bomen in het zicht. Er hangt een zonneschermb, net als bij de naastgelegen woonkamer om de hele Maastrichtse zon te weren.

Bijzonderheden:

- Gelijkvloers appartement van circa 80 m²
- Twee ruime slaapkamers
- Balkon op het zuiden
- Parkeerplek in de parkeergarage en een eigen (fietsen)berging
- Fraai appartementengebouw met een lift
- VvE bijdrage € 156,84 per maand
- Energielabel A+

Vraagprijs € 325.000,- k.k.

Kenmerken

Vraagprijs:	€ 325.000 k.k.
Aanvaarding:	Per direct beschikbaar
Bijdrage vve:	€ 156,84 per maand

Bouw

Object type:	Galerijflat (appartement)
Soort bouw:	Bestaande bouw
Bouwjaar:	2001
Toegankelijkheid:	Toegankelijk voor mensen met een beperking en toegankelijk voor ouderen

Oppervlakte en inhoud

Woonoppervlakte:	80 m²
Inhoud:	264 m³
Externe bergruimte:	11 m²
Gebouwgebonden buitenruimte:	7 m²

Indeling

Aantal kamers:	3 kamers (2 slaapkamers)
Aantal badkamers:	1 badkamer
Badkamervoorzieningen:	Douche en wastafelmeubel
Aantal woonlagen:	1 woonlaag
Voorzieningen:	Buitenzonwering, lift, mechanische ventilatie, natuurlijke ventilatie, schuifpui, en TV kabel

Energie

Energielabel:	A
Verwarming:	Cv-ketel
Warm water:	Cv-ketel
Cv ketel:	Intergas (gas gestookt combiketel, huur)

Buitenruimte

Ligging:	Aan park, aan rustige weg, beschutte ligging en in woonwijk
Balkon dakterras:	Balkon aanwezig

Bergruimte

Schuur berging:	Inpandig
Voorzieningen schuur:	Elektra

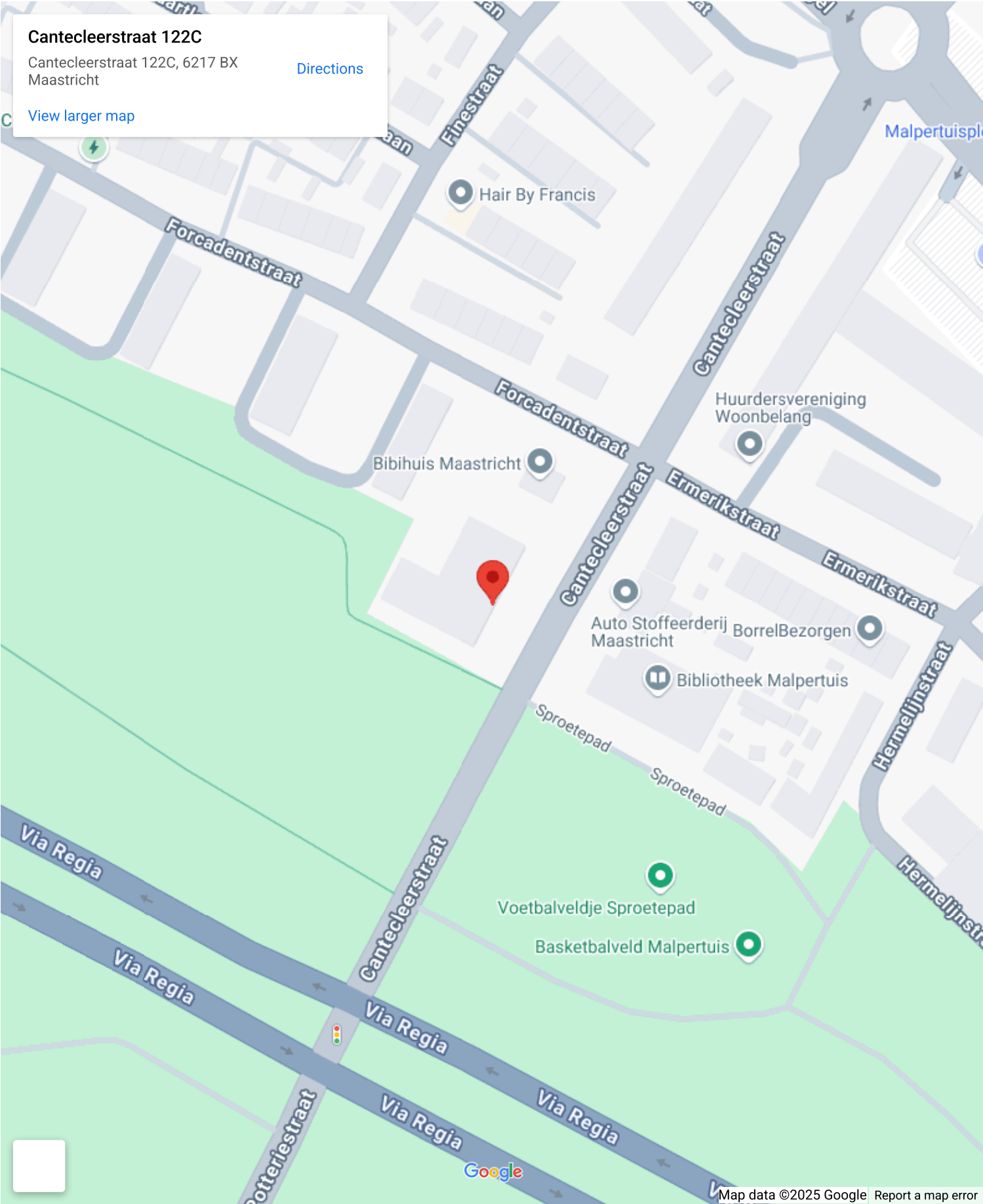
Garage

Soort garage:	Souterrain
Capaciteit garage:	32 auto's

VvE Checklist

Inschrijving kvk:	Ja
Jaarlijkse vergadering:	Ja
Periodieke bijdrage:	Ja (€ 156,84 per maand)
Reservefonds aanwezig:	Ja
Onderhoudsplan:	Nee
Opstalverzekering:	Ja

Op de kaart



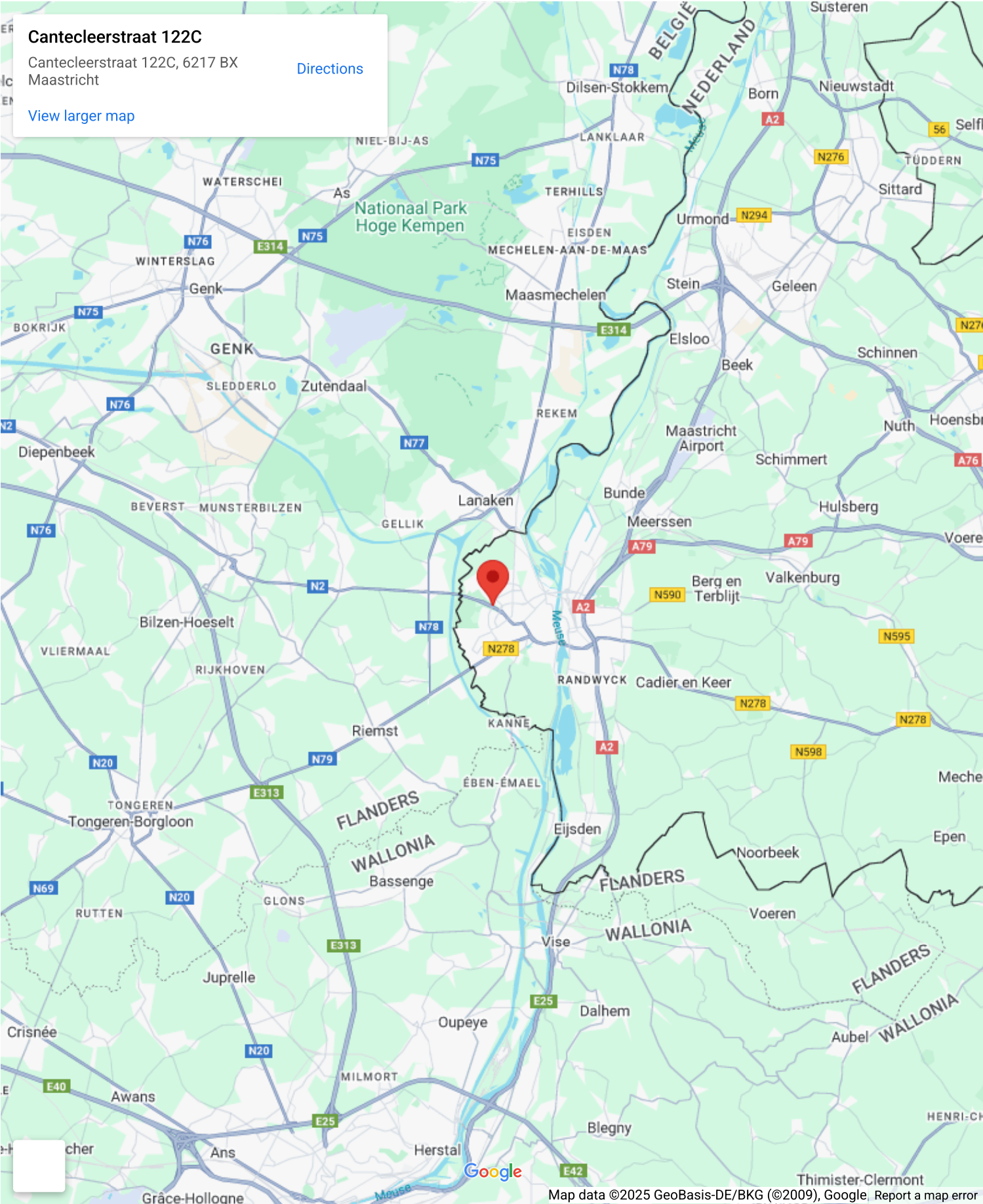
Canteceleerstraat 122C

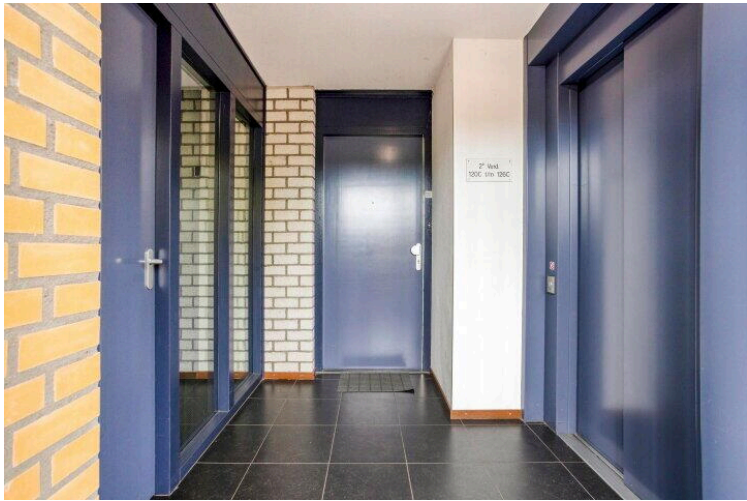
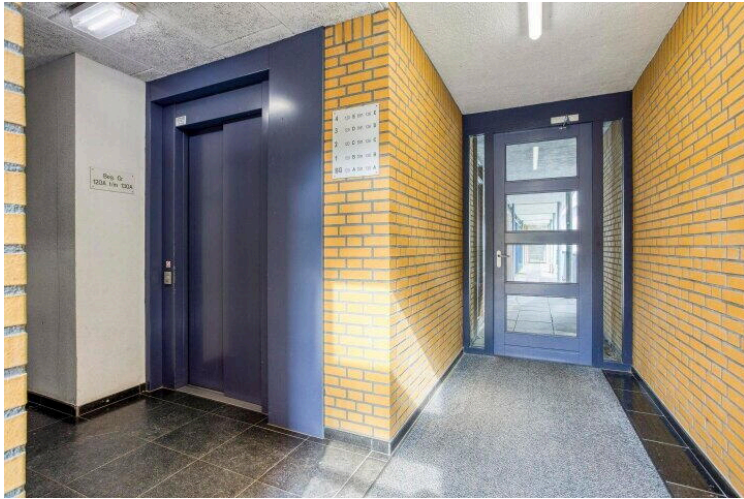
Canteceleerstraat 122C, 6217 BX
Maastricht

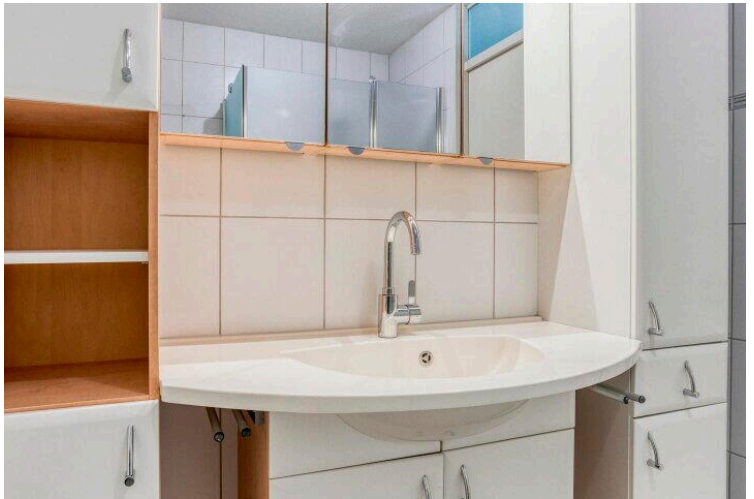
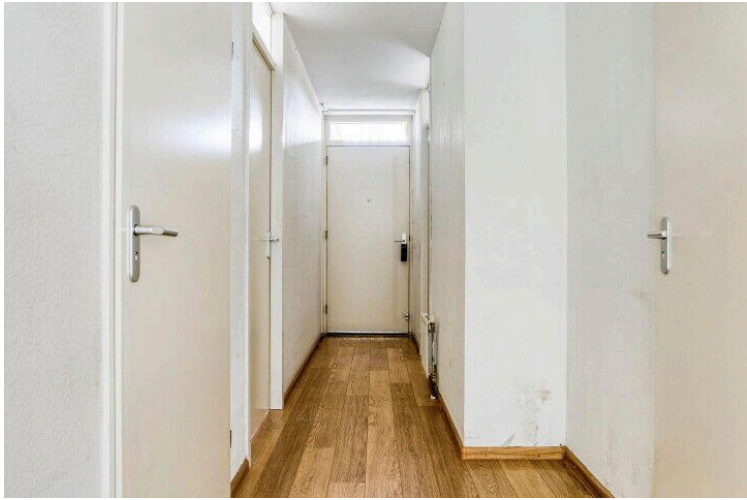
[Directions](#)

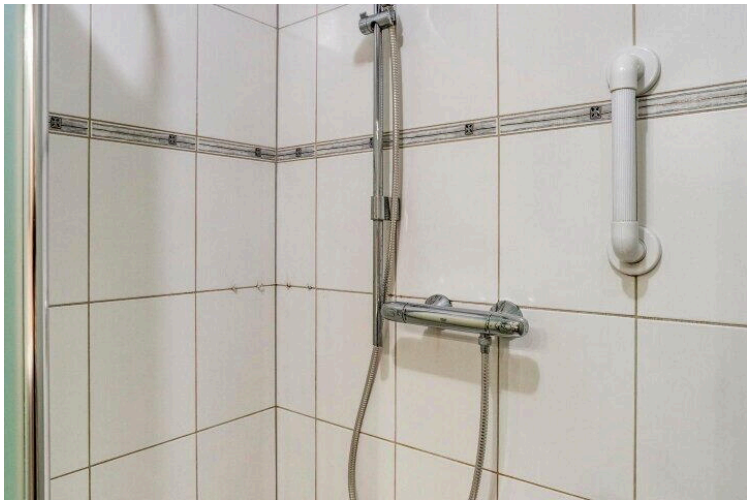
[View larger map](#)

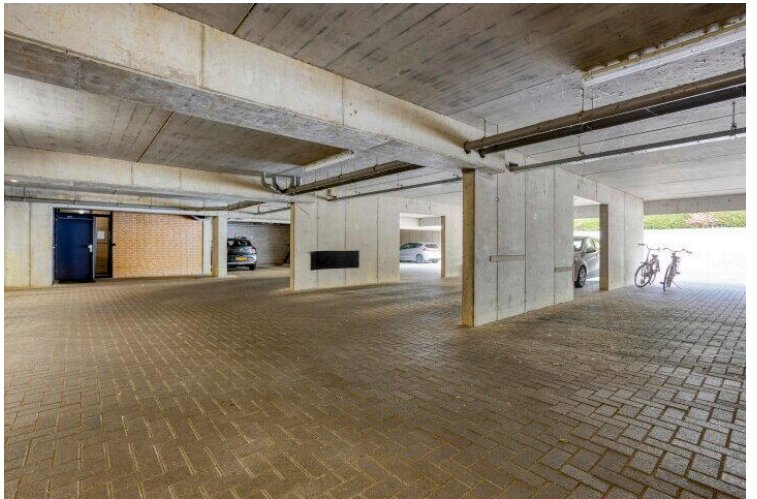
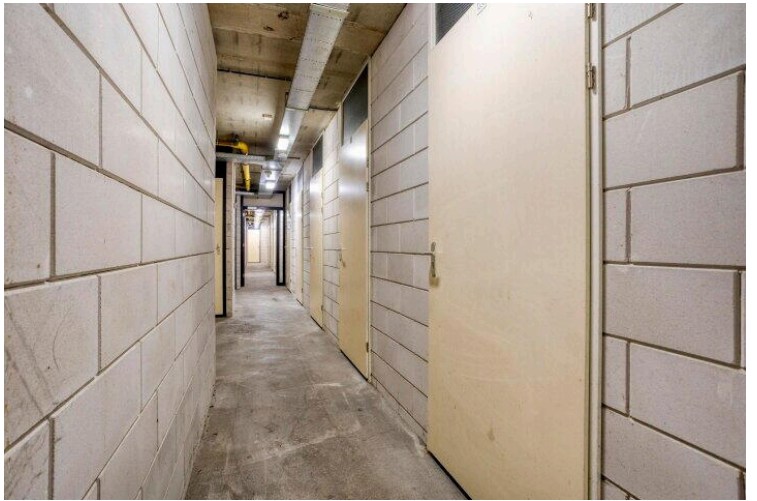
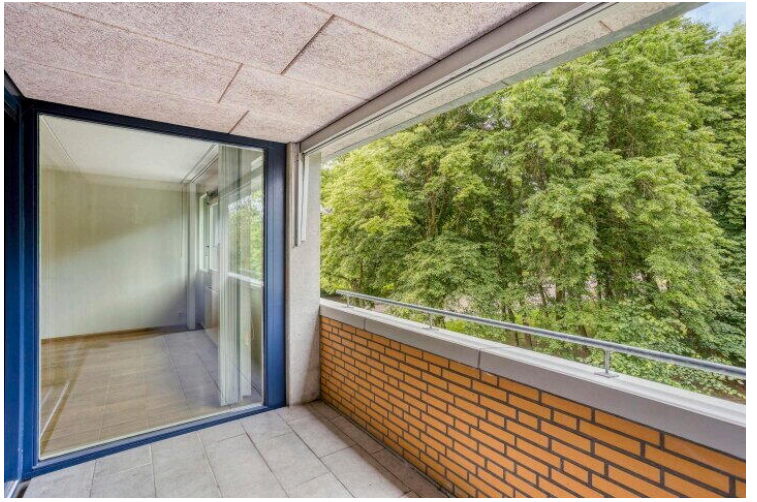
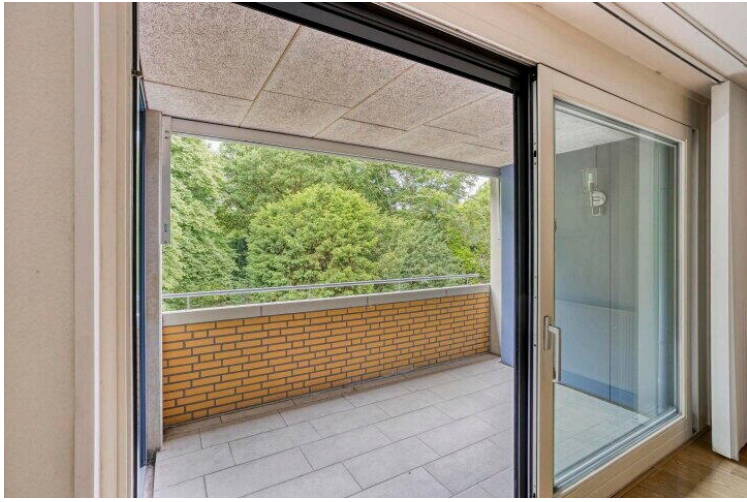
Op de kaart

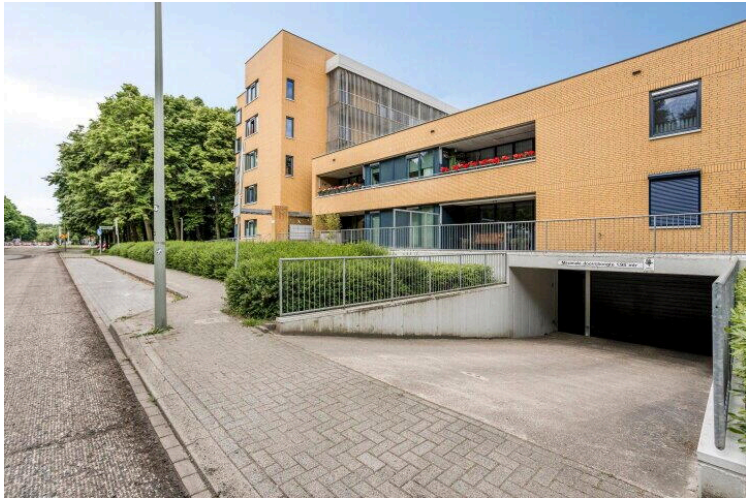














Aan de plattegronden kunnen geen rechten worden ontleend
© Zibber www.zibber.nl

1.82 m

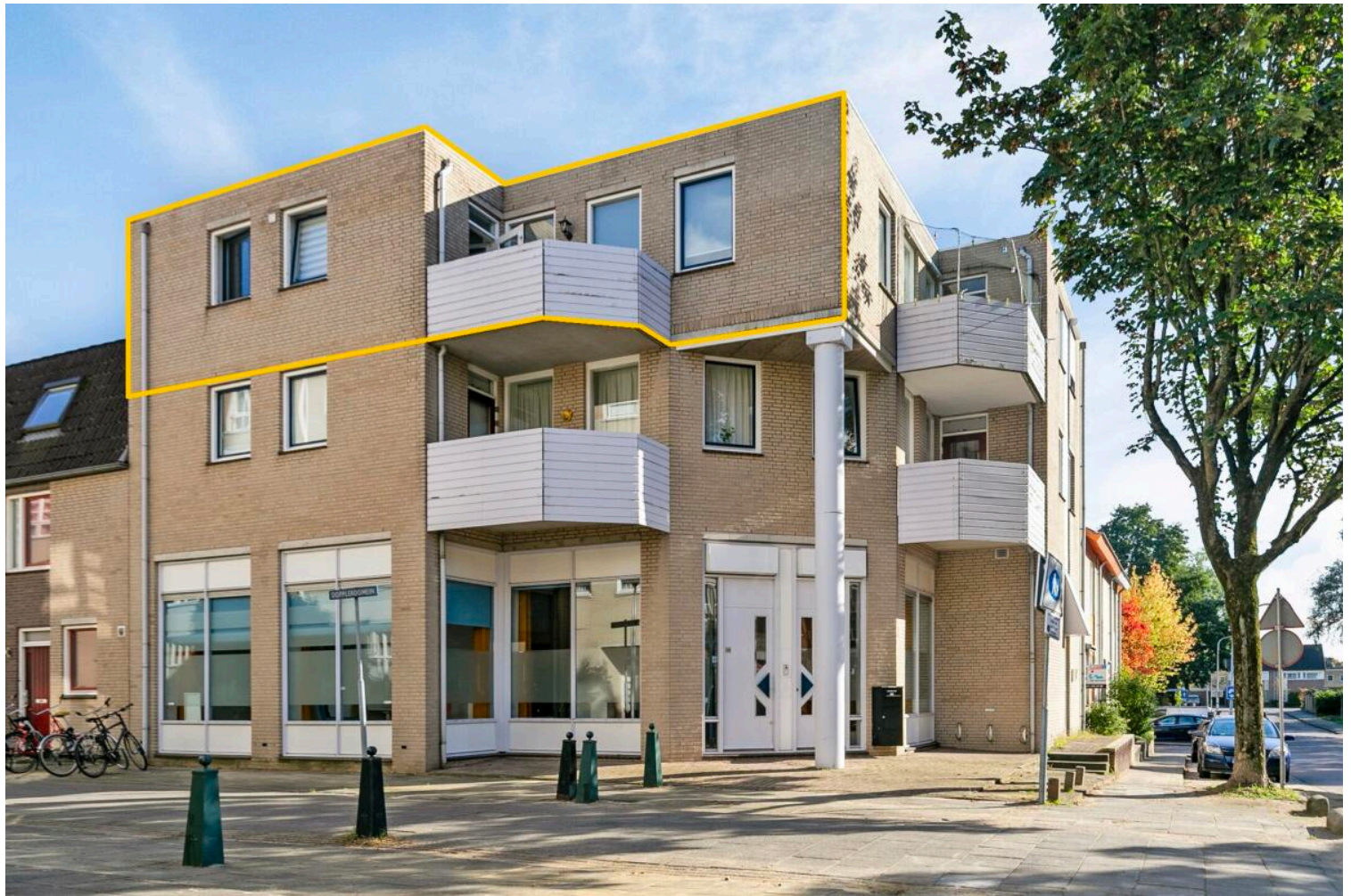
3.50 m



Aan de plattegronden kunnen geen rechten worden ontleend
© Zibber www.zibber.nl

Cantecleerstraat 122 C

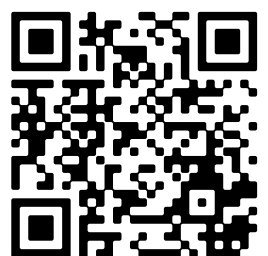
www.cantecleerstraat122c.nl



Schneiders Makelaardij

Voldersdreef 44
6216 TE, Maastricht

www.schneidersmakelaardij.nl
06 575 40 893



📱 Scan Mij!