

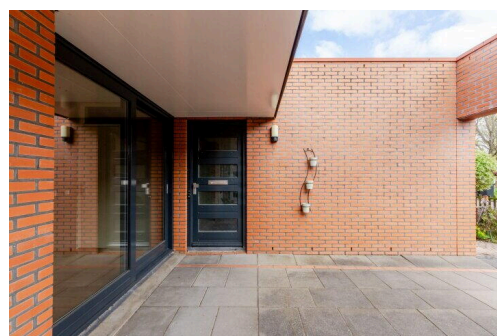
Lelystad

Land van Altena 16 | Vraagprijs € 425.000 k.k.



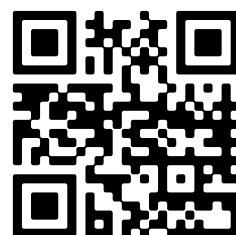
BESCHIKBAAR

WWW.LANDVANALTENA16.NL



Type object:	Bungalow, geschakelde woning
Bouwjaar:	2000
Woonoppervlakte:	118 m ²
Perceeloppervlakte:	379 m ²
Inhoud:	421 m ³
Aantal kamers:	3 kamers (2 slaapkamers)
Website:	www.landvanaltena16.nl

 **Buisman Makelaars**
Wij zorgen dat u zich thuis voelt



Omschrijving

Land van Altena 16, 8245 EN Lelystad

Met trots bieden wij van Buisman Makelaars aan: Land van Altena 16 te Lelystad. Een keurig afgewerkte, volledig gelijkvloerse bungalow op een perceel van maar liefst 379 m² eigen grond. Deze LEVENSLOOP BESTENDIGE woning is gelegen in de ruim opgezette en kindvriendelijke woonwijk "De Landstrekenwijk" en gelegen aan één van de welbekende, rustige hofjes met eigenlijk alleen bestemmingsverkeer.

De woning beschikt onder meer over twee ruime slaapkamers, een zonder meer riante woonkamer met open keuken en een fraai aangelegde tuin met meerdere zitjes, een bijzonder glazen prieel en een vrijstaande berging. Aan de voorzijde van de woning is er parkeergelegenheid op eigen terrein!

De Landstrekenwijk is centraal gelegen ten opzichte van de uitvalswegen en bevindt zich op loop-/ fietsafstand van winkelcentrum 'de Botter' (met onder andere een gezondheidscentrum) en buurtwinkelcentrum 'de Tjalk'. Ook het Centraal Station van Lelystad en winkelcentrum 'de Gordiaan' zijn binnen enkele (fiets)minuten te bereiken.

Globale indeling:

Entree; ruime hal met de meterkast en een licht betegelde toiletruimte met fonteintje; separate ruimte met de aansluiting voor de wasmachine en droger; vanuit de hal bereikt u de volledig betegelde badkamer welke is voorzien van een (inloop) douchehoek en twee wastafels met onderkast, tweede toilet alsmede een designradiator; tevens bereikt u vanuit de hal de twee ruime slaapkamers (respectievelijk 11,9 en 13,1m²) en de voormalige garage, welke tot "werkkamer" en aansluitende berging met de wasmachine aansluiting is omgebouwd; de doorzon woonkamer is door zijn afmeting en de aanwezigheid van flinke raampartijen zonder meer licht en ruimtelijk te noemen; de in lichte kleurstelling uitgevoerde open keuken is tuingericht en voorzien van de navolgende inbouwapparatuur: RVS afzuigschouw, inductie kookplaat, volledig geïntegreerde vaatwasser, een combi magnetron alsmede een koelkast. De woonkamer beschikt aan de straat (zuid) zijde over een schuifpui en aan de tuinzijde over openslaande deuren. De gehele woning is voorzien van een nette, in beuken stroken design uitgevoerde laminaatvloer.

Tuin: Naar onze mening fraai aangelegde achtertuin met onder andere een vrijstaande houten tuinhuis en een volledig glazen prieel/theehuis. Er zijn meerdere zitjes in de tuin, zodat er altijd wel een plekje in de zon of schaduw te vinden is. De aanwezigheid van een aantal flinke bomen en een flinke hoeveelheid bloeiende planten zorgen ervoor dat vogels, vlinders en bijtjes met grote regelmaat in uw tuin aanwezig zullen zijn. Een vijverpartij maakt de tuin helemaal compleet. De voortuin, met vrij uitzicht over het plantsoen, is zuid georiënteerd. Door de bereikbaarheid vanuit de woonkamer via de schuifpui alsmede de aanwezigheid van het aangelegde terras en de beplanting, is het ook hier (erg) fijn toeven.

Prijs: € 425.000,00 kosten koper

Aanvaarding: in overleg.

Bijzonderheden:

- Bouwjaar: 2000
- Perceeloppervlakte: 379m² eigen grond
- Woonoppervlakte: 118m²
- Inhoud: 421m³

- Gebouwgebonden buitenruimte: 15m²
- Externe bergruimte: 13m²
- Een levensloop bestendige woning, eigenlijk precies zoals het bedoeld is
- De woonkamer en open keuken zijn maar liefst ruim 57m²!! groot
- Twee flinke slaapkamers, en zelfs een derde behoort eventueel tot de mogelijkheden
- In de voortuin genieten van de ochtend- en middagzon, in de achtertuin van de hele dag zon, òf de schaduw
- Heerlijke woning in een kindvriendelijke, groene omgeving
- Parkeren doet u op eigen terrein
- De woning is aangesloten op het stadsverwarming net, dus gasloos
- Energielabel: A, geldig tot 23 december 2030
- De gepubliceerde informatie is indicatief en toegepaste maten betreffen circa maten waaraan nadrukkelijk geen rechten kunnen worden ontleend.

Deze woning bezichtigen? Neem uw eigen NVM-aankoopmakelaar mee!

Kenmerken

Vraagprijs:	€ 425.000 k.k.
Aanvaarding:	In overleg

Bouw

Object type:	Bungalow, geschakelde woning
Soort bouw:	Bestaande bouw
Bouwjaar:	2000
Soort dak:	Plat dak bedekt met bitumineuze dakbedekking

Oppervlakte en inhoud

Woonoppervlakte:	118 m²
Perceeloppervlakte:	379 m²
Inhoud:	421 m³
Externe bergruimte:	13 m²
Gebouwgebonden buitenruimte:	15 m²

Indeling

Aantal kamers:	3 kamers (2 slaapkamers)
Aantal badkamers:	1 badkamer en 1 apart toilet
Badkamervoorzieningen:	Douche, dubbele wastafel, en toilet
Aantal woonlagen:	1 woonlaag
Voorzieningen:	Glasvezelkabel, mechanische ventilatie, TV kabel, en zonnepanelen

Energie

Energielabel:	A
Isolatie:	Dakisolatie, dubbel glas, muurisolatie en vloerisolatie
Verwarming:	Stadsverwarming
Warm water:	Centrale voorziening

Buitenruimte

Ligging:	Aan rustige weg en in woonwijk
Tuin:	Achtertuin en voortuin

Achtertuint:	161 m ² (14,00 meter diep en 11,50 meter breed)
--------------	--

Ligging tuin:	Gelegen op het noorden
---------------	------------------------

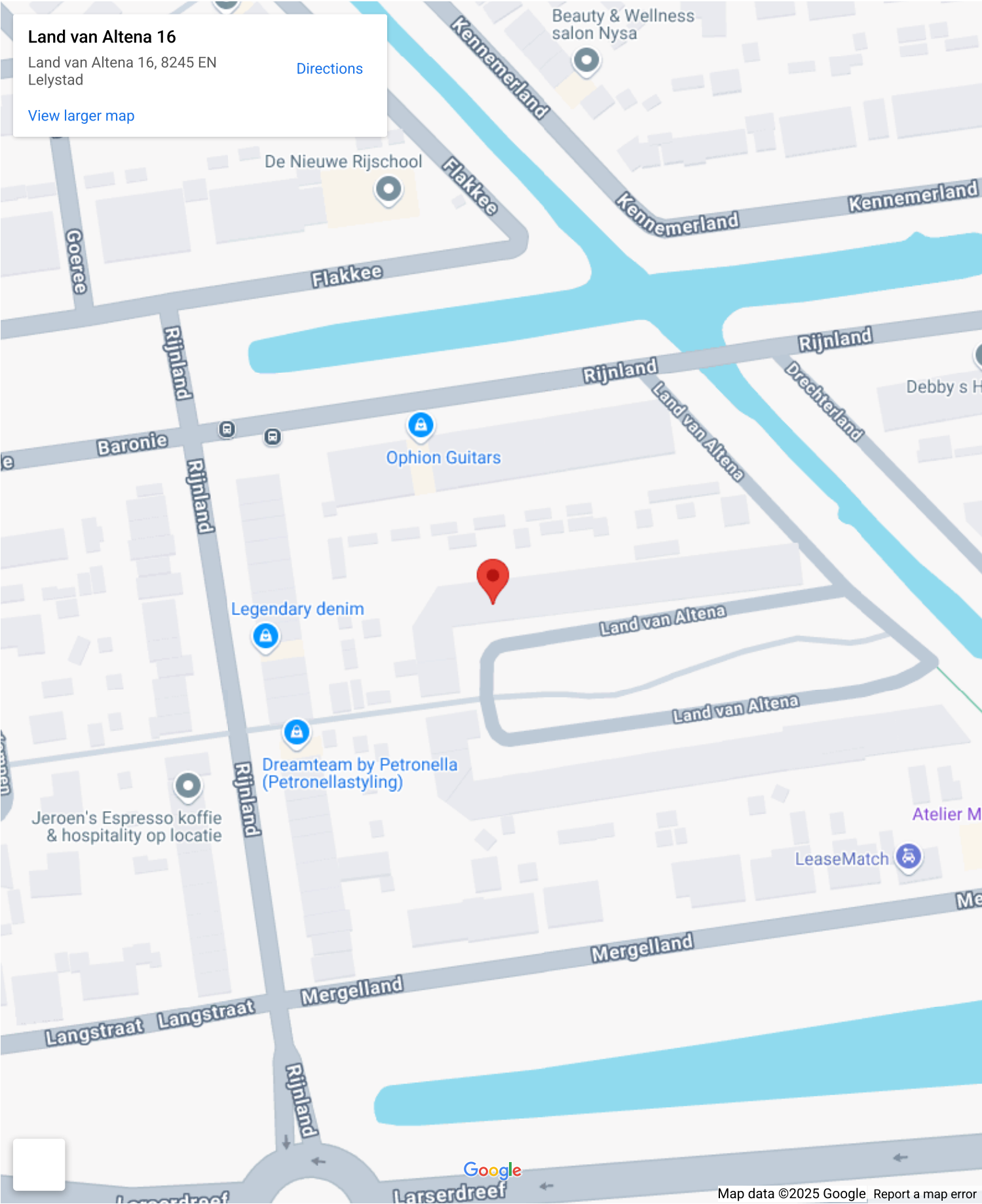
Bergruimte

Soort parkeergelegenheid:	Op eigen terrein en openbaar parkeren
---------------------------	---------------------------------------

Garage

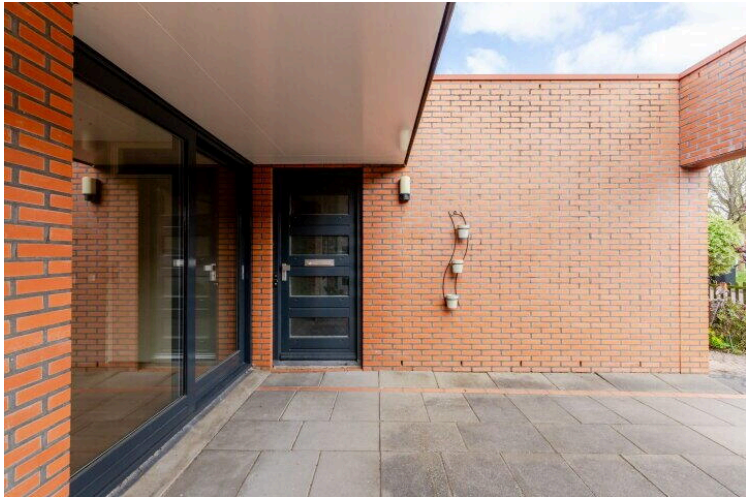
Soort garage:	Parkeerplaats
---------------	---------------

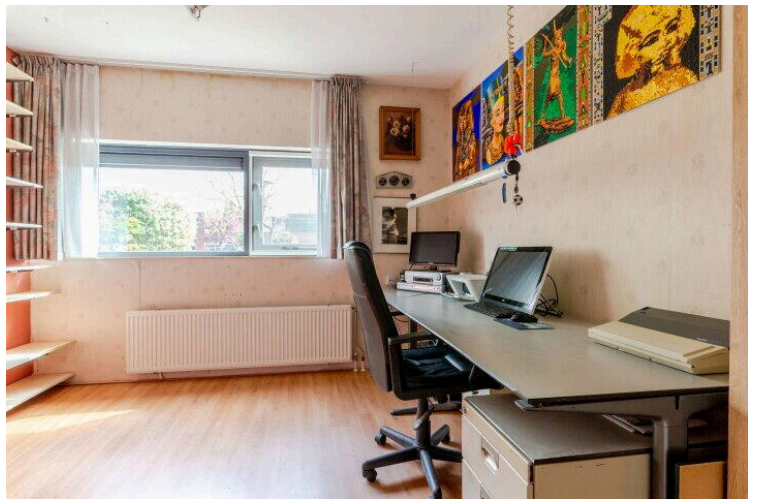
Op de kaart

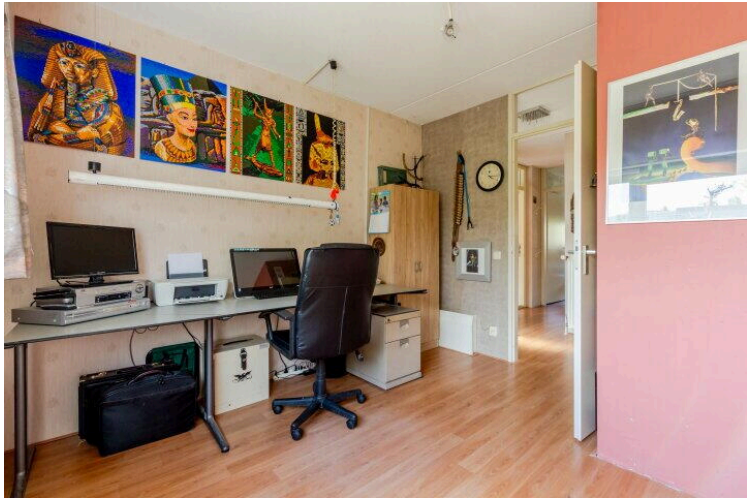


Op de kaart











Land van Altena 16

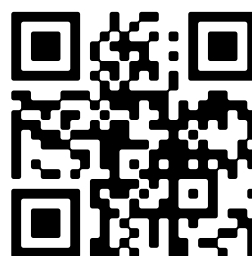
www.landvanaltena16.nl



Buisman Makelaars

Zilverparkkade 15
8232 WJ, Lelystad

www.buismanmakelaars.nl
0320 - 202 040



📱 Scan Mij!