

## Meerjarenonderhoudsplan

VvE 1258 • Vereniging van Eigenaars Postjeskade 137 tot en met 141 (oneven

Postjeskade 137 tot en met 141 (oneven nummers) en Corantijns 24 en 26 te  
Amsterdam  
Amsterdam



## Inhoudsopgave

- Inleiding
- Algemene Objectgegevens
- Elementenoverzicht
- NEN 2767 - Bevindingen
- Overzicht 30 - jarenplan (Gedetailleerd)

**VvE 1258 • Vereniging van Eigenaars Postjeskade 137 tot en met 141 (oneven Postjeskade 137 tot en met 141 (oneven nummers) en Corantijns 24 en 26 te Amsterdam • Amsterdam**

## Algemene Objectgegevens

### Code

Code VvE 1258

### Object

Naam Vereniging van Eigenaars Postjeskade 137 tot en met 141 (oneven  
Aantal eenheden 20  
Adres Postjeskade 137 tot en met 141 (oneven nummers) en Corantijns 24 en 26 te Amsterdam  
Postcode 1058 XX  
Plaats Amsterdam

Inspecteur D. Kara (PVM)  
Inspectiedatum 30-4-2024

### Opdrachtgever

Naam Bestuur VvE 1258  
Contactpersoon D.F. van Bergem (voorzitter)

### Technisch

Voorgevel locatie West  
Monumentaal Nee  
Ligging van het object Bosrand  
Bouwjaar 1935  
Stopjaar 2099

### Financieel

Prijspeil 1-1-2024  
BTW De bedragen in de begrotingen zijn inclusief BTW  
BTW tarief Hoog/Laag tarief is toegepast: Hoog = 21,0%; Laag = 9,0%

### Overige

Specialistisch onderzoek SPECIALISTISCH ONDERZOEK  
Bewoners geven aan schimmelvorming te hebben in de woning.  
Dit speelt zich af t.p.v. de achtergevel en de schachten.  
Ook wordt aangegeven dat er vreemde luchten uit de schachten komen.

Opmerkingen ALGEMENE OPMERKINGEN  
Woningen zijn niet voorzien van mechanische ventilatie.

Weersgesteldheid Bewolkt

## Elementenoverzicht

VvE 1258 • Vereniging van Eigenaars Postjeskade 137 tot en met 141 (oneven

Postjeskade 137 tot en met 141 (oneven nummers) en Corantijns 24 en 26 te Amsterdam  
1058 XX Amsterdam

### Toelichting:

Element: Een omschrijving van de bouwkundige of installatietechnische elementen die onderhoudsgevoelig zijn.

Locatie: De plaats waar het element zich bevindt.

Hoeveelheid/eenheid: Het aantal met de betreffende meeteenheid dat onderhouden moet worden.

Conditie: Deze geeft de conditie van de bouwkundige staat weer en is als volgt opgebouwd:

1 = Uitstekende conditie

2 = Goed

3 = Redelijk

4 = Matig

5 = Slecht

6 = Zeer slecht

8 = Nader onderzoek nodig

9 = Niet te inspecteren

**VvE 1258 • Vereniging van Eigenaars Postjeskade 137 tot en met 141 (oneven Postjeskade 137 tot en met 141 (oneven nummers) en Corantijns 24 en 26 te Amsterdam • Amsterdam**

Code	Element	Locatie	Hvh Ehd	Conditie
<b>Algemeen</b>				
9999	Vervolgonderzoek	Algemeen	1,00 st	1
<b>Algemene ruimte</b>				
2410	Binnentrappen hout	Algemene ruimte	20,00 st	1
3211	Binnenkozijnen hout	Algemene ruimte	70,00 m2	1
3231	Binnendeur woningentree hout	Algemene ruimte	15,00 st	1
3231	Binnendeur berging hout	Algemene ruimte	15,00 st	1
3231	Binnendeur gemeenschappelijk hout	Algemene ruimte	5,00 st	1
3238	Hang- en sluitwerk binnendeuren	Algemene ruimte	35,00 st	1
3411	Binnen balustrades hout	Algemene ruimte	61,00 m1	1
3421	Binnen leuning hout	Algemene ruimte	105,00 m1	1
4211	Wandafwerking stucwerk	Algemene ruimte	585,00 m2	3
4212	Wandbekleding tegelwerk	Algemene ruimte	30,00 m2	2
4312	Vloerbekleding linoleum	Algemene ruimte	100,00 m2	3
4421	Onderzijde trapafwerking stucwerk	Algemene ruimte	55,00 m2	1
4422	Trapbekleding linoleum	Algemene ruimte	80,00 m2	4
4511	Plafondafwerking stucwerk	Algemene ruimte	71,00 m2	1
4620	Binnenschilderwerk binnenzijde buitendeuren hout	Algemene ruimte	5,00 st	1
4620	Binnenschilderwerk binnenzijde buitenkozijnen hout	Algemene ruimte	13,00 m2	3
4621	Binnenschilderwerk deuren hout <i>5 binnendeuren zijn dubbelzijdig geschilderd.</i>	Algemene ruimte	40,00 st	5
4621	Binnenschilderwerk balustrades hout	Algemene ruimte	122,00 m2	5
4621	Binnenschilderwerk kozijnen hout	Algemene ruimte	80,00 m2	4
4621	Binnenschilderwerk leuning hout	Algemene ruimte	105,00 m1	1
4623	Binnenschilderwerk wandafwerking stucwerk	Algemene ruimte	585,00 m2	3

**VvE 1258 • Vereniging van Eigenaars Postjeskade 137 tot en met 141 (oneven Postjeskade 137 tot en met 141 (oneven nummers) en Corantijns 24 en 26 te Amsterdam • Amsterdam**

Code	Element	Locatie	Hvh Ehd	Conditie
4623	Binnenschilderwerk onderzijde trappen	Algemene ruimte	55,00 m2	4
4623	Binnenschilderwerk plafondafwerking stucwerk	Algemene ruimte	71,00 m2	1
6320	Binnen armaturen	Algemene ruimte	25,00 st	1
<b>Berging</b>				
2110	Gevelconstructie metselwerk	Berging	41,00 m2	1
2116	Boeiboord hout	Berging	7,00 m2	1
3110	Kozijn buiten hout	Berging	14,00 m2	1
3121	Draai/val/uitzet raam hout	Berging	3,00 st	1
3128	Hang- en sluitwerk buitenramen	Berging	3,00 st	1
3131	Bergingsdeur hout	Berging	3,00 st	1
3138	Hang- en sluitwerk buitendeuren	Berging	3,00 st	1
4111	Gevelafwerking voegwerk platvol	Berging	41,00 m2	1
4611	Buitenschilderwerk boeiboorden hout	Berging	7,00 m2	1
4611	Buitenschilderwerk deur hout	Berging	3,00 st	1
4611	Buitenschilderwerk kozijnen en ramen hout	Berging	14,00 m2	1
4711	Dakbedekking APP	Berging	20,00 m2	1
4719	Daktrim aluminium	Berging	23,00 m1	1
<b>Dak</b>				
2116	Boeiboord hout	Dak	16,00 m2	1
2716	Gootbekleding zink	Dak	52,00 m1	1
2716	Gootconstructie hout	Dak	52,00 m1	1
3721	Dakkapel houtconstructie < 2m	Dak	3,00 st	1
3724	Dakvenster-Velux GGL 4 (78x98)	Dak	5,00 st	1
4611	Buitenschilderwerk gootconstructie hout	Dak	41,00 m2	1

**VvE 1258 • Vereniging van Eigenaars Postjeskade 137 tot en met 141 (oneven Postjeskade 137 tot en met 141 (oneven nummers) en Corantijns 24 en 26 te Amsterdam • Amsterdam**

Code	Element	Locatie	Hvh Ehd	Conditie
4611	Buitschilderwerk boeiboorden hout	Dak	16,00 m2	3
4711	Dakvlak 002 <i>Dakbedekking APP gemineraliseerd, afgewerkt met een aluminium daktrim.</i>	Dak	30,00 m2	1
4711	Dakvlak 001 <i>Dakbedekking APP gemineraliseerd, afgewerkt met een aluminium daktrim.</i>	Dak	45,00 m2	3
4712	Dakpan keramisch	Dak	266,00 m2	1
4712	Dakbedekking zink	Dak	4,00 m2	1
4719	Loodaansluiting plat dak	Dak	30,00 m1	1
6710	Valbeveiliging algemeen <i>Op beide dakvlakken aanwezig</i>	Dak	75,00 m2	1
<b>Gevel</b>				
2110	Gevelconstructie metselwerk	Gevel	518,00 m2	3
2118	Gevelafdekking beton	Gevel	7,00 m1	1
2120	Hijsbalk staal	Gevel	5,00 st	1
2322	Balkonconstructie beton/staal	Gevel	88,00 m2	1
3110	Kozijn buiten hout	Gevel	237,00 m2	1
3110	Kozijn buiten kunststof	Gevel	282,00 m2	2
3119	Doorvalbeveiliging staal gecoat	Gevel	57,00 m1	1
3121	Draai/val/uitzet raam hout	Gevel	9,00 st	1
3124	Draai/val/uitzet raam kunststof	Gevel	90,00 st	1
3128	Hang- en sluitwerk buitenramen	Gevel	99,00 st	1
3131	Woning entree deur hout	Gevel	5,00 st	1
3131	Tuin/balkon deur hout	Gevel	52,00 st	1
3131	Gemeenschappelijke deur hout	Gevel	5,00 st	1
3134	Tuin/balkon deur kunststof	Gevel	16,00 st	1
3138	Hang- en sluitwerk buitendeuren	Gevel	78,00 st	1

**VvE 1258 • Vereniging van Eigenaars Postjeskade 137 tot en met 141 (oneven Postjeskade 137 tot en met 141 (oneven nummers) en Corantijs 24 en 26 te Amsterdam • Amsterdam**

Code	Element	Locatie	Hvh Ehd	Conditie
3148	Kozijn ventilatierooster kunststof	Gevel	105,00 st	1
3400	Balkonkast volkern	Gevel	12,00 st	2
3410	Privacyscherm hout	Gevel	12,00 m2	1
3412	Balkonbalustrades aluminium	Gevel	95,00 m2	2
4111	Gevelafwerking voegwerk platvol	Gevel	518,00 m2	1
4112	Gevelbekleding natuursteen	Gevel	13,00 m2	1
4112	Gevelbekleding hout <i>Red Cedar onbehandeld.</i>	Gevel	32,00 m2	2
4112	Gevelbekleding volkern	Gevel	6,00 m2	3
4321	Balkonvloer afwerking Triflex coating	Gevel	88,00 m2	3
4510	Plafondbekleding hout	Gevel	27,00 m2	1
4611	Buitenschilderwerk deuren hout transparant	Gevel	10,00 st	3
4611	Buitenschilderwerk deur hout	Gevel	52,00 st	1
4611	Buitenschilderwerk privacyscherm hout <i>Dubbelzijdig geschilderd.</i>	Gevel	24,00 m2	1
4611	Buitenschilderwerk kozijnen en ramen hout	Gevel	237,00 m2	2
4611	Buitenschilderwerk plafondbekleding hout	Gevel	27,00 m2	2
4612	Buitenschilderwerk hijsbalken staal	Gevel	5,00 st	2
4613	Buitenschilderwerk balkonvloeren beton/staal	Gevel	88,00 m2	3
5212	Ondereinden hemelwaterafvoeren staal	Gevel	8,00 m1	1
5212	Hemelwaterafvoer zink	Gevel	45,00 m1	1
5212	Hemelwaterafvoer pvc	Gevel	43,00 m1	3
9999	Hijsbalk keuring	Gevel	5,00 st	1
9999	Scan Flora & Fauna	Gevel	1,00 pst	1
9999	Vaste steiger	Gevel	1075,00 m2	1



VvE 1258 • Vereniging van Eigenaars Postjeskade 137 tot en met 141 (oneven Postjeskade 137 tot en met 141 (oneven nummers) en Corantijns 24 en 26 te Amsterdam • Amsterdam

Code	Element	Locatie	Hvh Ehd	Conditie
<b>Installaties</b>				
6422	Huistelefoon-installatie	Installaties	1,00 st	1

## Bevindingen NEN 2767

VvE 1258 • Vereniging van Eigenaars Postjeskade 137 tot en met 141 (oneven

Postjeskade 137 tot en met 141 (oneven nummers) en Corantijns 24 en 26 te Amsterdam  
1058 XX Amsterdam

### Toelichting:

- Element: Een omschrijving van de bouwkundige of installatietechnische elementen die onderhoudsgevoelig zijn.
- Gebrek: Een verkorte omschrijving van het geconstateerde gebrek/bevinding.
- Locatie: De plaats waar het element of gebrek zich bevindt.
- Handeling/activiteit: Een verkorte omschrijving van de activiteiten die in het genoemde jaar moeten worden uitgevoerd.
- Hoeveelheid/eenheid: Het aantal met de betreffende meeteenheid dat onderhouden moet worden.
- Prijs per eenheid: De gehanteerde prijs per eenheid.
- Totaal: Deze prijs wordt uitgerekend door de hoeveelheid te vermenigvuldigen met de prijs per eenheid.

1 = Uitstekende conditie
2 = Goed
3 = Redelijk
4 = Matig
5 = Slecht
6 = Zeer slecht
8 = Nader onderzoek nodig
9 = Niet te inspecteren

Alle prijzen zijn inclusief BTW - (hoog/laag BTW tarief is toegepast)

VvE 1258 • Vereniging van Eigenaars Postjeskade 137 tot en met 141 (oneven Postjeskade 137 tot en met 141 (oneven nummers) en Corantijs 24 en 26 te Amsterdam • Amsterdam

## Conditie 5

**4621 Binnenschilderwerk deuren hout**

**Tag**

Algemene ruimte

B11GA05 Vuil, aanslag, verkleuring

Ernst	Intensiteit	Omvang	Conditie	Risico/prioriteit
Gering	1	4	1	Beleving & Esthetica - gering effect Score: 9



Activiteit: 2099

Maatregel elders opgenomen.



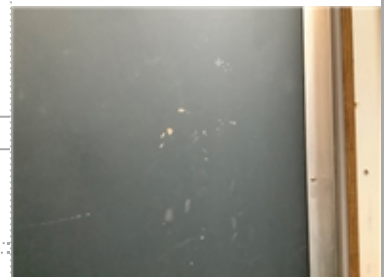
**4621 Binnenschilderwerk deuren hout**

**Tag**

Algemene ruimte

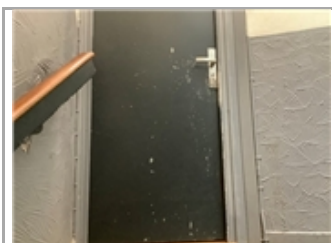
B11SM01 Beschadiging

Ernst	Intensiteit	Omvang	Conditie	Risico/prioriteit
Serius	3	3	3	Beleving & Esthetica - gering effect Score: 9



Activiteit: 2099

Maatregel elders opgenomen.



VvE 1258 • Vereniging van Eigenaars Postjeskade 137 tot en met 141 (oneven Postjeskade 137 tot en met 141 (oneven nummers) en Corantijns 24 en 26 te Amsterdam • Amsterdam

## Conditie 5

### 4621 Binnenschilderwerk deuren hout

#### Tag

Algemene ruimte

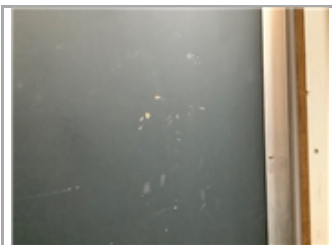
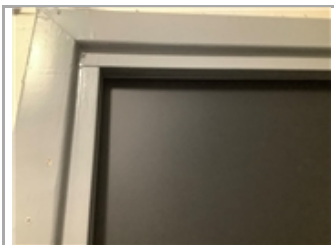
B11SM05 Glansverlies

Ernst	Intensiteit	Omvang	Conditie	Risico/prioriteit
Serius	2	5	4	Beleving & Esthetica - gering effect Score: 9



Activiteit: 2099

Maatregel elders opgenomen.



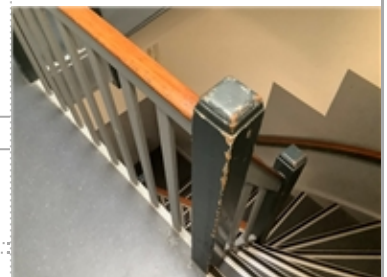
### 4621 Binnenschilderwerk balustrades hout

#### Tag

Algemene ruimte

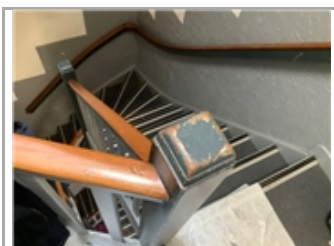
B11SM01 Beschadiging

Ernst	Intensiteit	Omvang	Conditie	Risico/prioriteit
Serius	3	3	3	Beleving & Esthetica - gering effect Score: 9



Activiteit: 2099

Maatregel elders opgenomen.



VvE 1258 • Vereniging van Eigenaars Postjeskade 137 tot en met 141 (oneven Postjeskade 137 tot en met 141 (oneven nummers) en Corantijns 24 en 26 te Amsterdam • Amsterdam

## Conditie 5

**4621 Binnenschilderwerk balustrades hout**

**Tag**

Algemene ruimte

B11SM05 Glansverlies

Ernst	Intensiteit	Omvang	Conditie	Risico/prioriteit
Serius	2	4	3	Beleving & Esthetica - gering effect Score: 9

Activiteit: 2099

Maatregel elders opgenomen.



## Conditie 4

**4422 Trapbekleding linoleum**

**Tag**

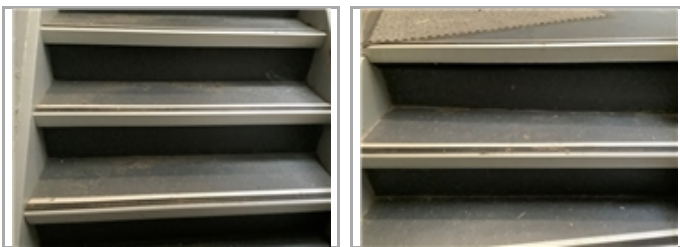
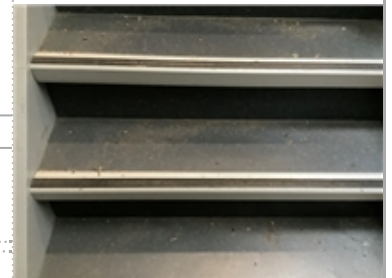
Algemene ruimte

B9GA02 Vuil, aanslag, verkleuring

Ernst	Intensiteit	Omvang	Conditie	Risico/prioriteit
Gering	2	5	3	Beleving & Esthetica - gering effect Score: 9

Activiteit: 2099

Maatregel elders opgenomen.



**4422 Trapbekleding linoleum**

**Tag**

Algemene ruimte

B9SM06 Losliggende afwerking

Ernst	Intensiteit	Omvang	Conditie	Risico/prioriteit
Serius	3	2	2	Toename klachtenonderhoud - matig effect Beleving & Esthetica - matig effect Score: 6

Activiteit: 2099

Maatregel elders opgenomen.



VvE 1258 • Vereniging van Eigenaars Postjeskade 137 tot en met 141 (oneven Postjeskade 137 tot en met 141 (oneven nummers) en Corantijns 24 en 26 te Amsterdam • Amsterdam

## Conditie 4

**4621 Binnenschilderwerk kozijnen hout**

**Tag**

Algemene ruimte

B11SM01 Beschadiging

Ernst	Intensiteit	Omvang	Conditie	Risico/prioriteit
Serius	3	1	1	Beleving & Esthetica - gering effect Score: 9



Activiteit: 2099

Maatregel elders opgenomen.



**4621 Binnenschilderwerk kozijnen hout**

**Tag**

Algemene ruimte

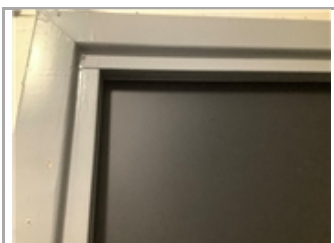
B11SM05 Glansverlies

Ernst	Intensiteit	Omvang	Conditie	Risico/prioriteit
Serius	2	5	4	Beleving & Esthetica - gering effect Score: 9



Activiteit: 2099

Maatregel elders opgenomen.



VvE 1258 • Vereniging van Eigenaars Postjeskade 137 tot en met 141 (oneven Postjeskade 137 tot en met 141 (oneven nummers) en Corantijns 24 en 26 te Amsterdam • Amsterdam

## Conditie 4

**4621 Binnenschilderwerk kozijnen hout**

**Tag**

Algemene ruimte

B11GA05 Vuil, aanslag, verkleuring

Ernst	Intensiteit	Omvang	Conditie	Risico/prioriteit
Gering	1	2	1	Beleving & Esthetica - gering effect Score: 9

Activiteit: 2099

Maatregel elders opgenomen.



**4623 Binnenschilderwerk onderzijde trappen**

**Tag**

Algemene ruimte

B11SM02 Barsten

Ernst	Intensiteit	Omvang	Conditie	Risico/prioriteit
Serius	3	2	2	Beleving & Esthetica - gering effect Score: 9

Activiteit: 2099

Maatregel elders opgenomen.



VvE 1258 • Vereniging van Eigenaars Postjeskade 137 tot en met 141 (oneven Postjeskade 137 tot en met 141 (oneven nummers) en Corantijns 24 en 26 te Amsterdam • Amsterdam

## Conditie 4

**4623 Binnenschilderwerk onderzijde trappen**

**Tag**

Algemene ruimte

B11EM05 Afbladderen

Ernst	Intensiteit	Omvang	Conditie	Risico/prioriteit
Ernstig	3	2	3	Beleving & Esthetica - gering effect Score: 9

Activiteit: 2099

Maatregel elders opgenomen.



**4623 Binnenschilderwerk onderzijde trappen**

**Tag**

Algemene ruimte

B11SM01 Beschadiging

Ernst	Intensiteit	Omvang	Conditie	Risico/prioriteit
Serius	3	1	1	Beleving & Esthetica - gering effect Score: 9

Activiteit: 2099

Maatregel elders opgenomen.





VvE 1258 • Vereniging van Eigenaars Postjeskade 137 tot en met 141 (oneven Postjeskade 137 tot en met 141 (oneven nummers) en Corantijns 24 en 26 te Amsterdam • Amsterdam

## Conditie 3

### 2110 Gevelconstructie metselwerk

#### Tag

Gevel

B2GA03 Vuil, aanslag, verkleuring

Ernst	Intensiteit	Omvang	Conditie	Risico/prioriteit
Gering	2	5	3	Toename klachtenonderhoud - gering effect Beleving & Esthetica - matig effect Score: 7



Activiteit: 2099

Maatregel elders opgenomen.

Het metselwerk vertoont sterke vervuiling, advies reinigen en hydrofoberen.



### 4112 Gevelbekleding volkern

#### Tag

Gevel

B8GA03 Vuil, aanslag, verkleuring

Ernst	Intensiteit	Omvang	Conditie	Risico/prioriteit
Gering	2	5	3	Beleving & Esthetica - gering effect Score: 9



Activiteit: 2099

Maatregel elders opgenomen.



VvE 1258 • Vereniging van Eigenaars Postjeskade 137 tot en met 141 (oneven Postjeskade 137 tot en met 141 (oneven nummers) en Corantijns 24 en 26 te Amsterdam • Amsterdam

## Conditie 3

### 4211 Wandafwerking stucwerk

#### Tag

Algemene ruimte

B8SM03 Beschadiging

Ernst	Intensiteit	Omvang	Conditie	Risico/prioriteit
Serius	3	2	2	Toename klachtenonderhoud - matig effect Beleving & Esthetica - matig effect Score: 6



Activiteit:	2026	Hvh	Totaal
Herstellen		1,00 pst	€ 1.037
Plaatselijk beschadigd stucwerk geconstateerd. Maatregel opgenomen voor herstel in 2026 i.c.m. schilderbeurt.			

### 4211 Wandafwerking stucwerk

#### Tag

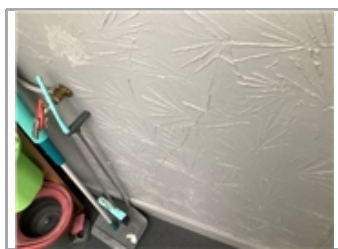
Algemene ruimte

B8SC03 Scheuren niet constructief

Ernst	Intensiteit	Omvang	Conditie	Risico/prioriteit
Serius	3	2	2	Technische vervolgschade - gering effect Toename klachtenonderhoud - matig effect Beleving & Esthetica - matig effect Score: 6



Activiteit:	2099
Maatregel elders opgenomen.	



VvE 1258 • Vereniging van Eigenaars Postjeskade 137 tot en met 141 (oneven Postjeskade 137 tot en met 141 (oneven nummers) en Corantijns 24 en 26 te Amsterdam • Amsterdam

## Conditie 3

**4312 Vloerbekleding linoleum**

**Tag**

Algemene ruimte

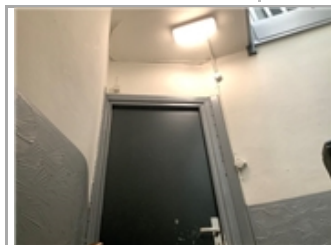
B9GA02 Vuil, aanslag, verkleuring

Ernst	Intensiteit	Omvang	Conditie	Risico/prioriteit
Gering	2	4	2	Beleving & Esthetica - gering effect Score: 9



Activiteit: 2099

Maatregel elders opgenomen.



**4312 Vloerbekleding linoleum**

**Tag**

Algemene ruimte

B9SM03 Beschadiging

Ernst	Intensiteit	Omvang	Conditie	Risico/prioriteit
Serius	3	2	2	Beleving & Esthetica - gering effect Score: 9



Activiteit: 2099

Maatregel elders opgenomen.

VvE 1258 • Vereniging van Eigenaars Postjeskade 137 tot en met 141 (oneven Postjeskade 137 tot en met 141 (oneven nummers) en Corantijns 24 en 26 te Amsterdam • Amsterdam

## Conditie 3

### 4321 Balkonvloer afwerking Triflex coating

#### Tag

Gevel

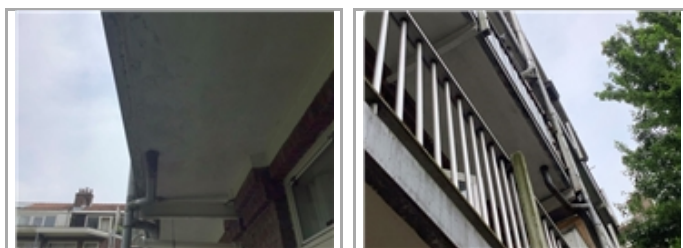
B9EW01 Lekkage

Ernst	Intensiteit	Omvang	Conditie	Risico/prioriteit
Ernstig	3	2	3	Technische vervolgschade - gering effect Score: 7

Activiteit: 2099

Maatregel elders opgenomen.

Zichtbare vochttopname in het beton, waardoor het schilderwerk afbladdert.



### 4321 Balkonvloer afwerking Triflex coating

#### Tag

Gevel

B9GA01 Aangroei mos, algen

Ernst	Intensiteit	Omvang	Conditie	Risico/prioriteit
Gering	1	3	1	Beleving & Esthetica - matig effect Score: 8

Activiteit: 2099

Maatregel elders opgenomen.



### 4611 Buitenschilderwerk boeiboorden hout

#### Tag

Berging

B11GA05 Vuil, aanslag, verkleuring

Ernst	Intensiteit	Omvang	Conditie	Risico/prioriteit
Gering	1	5	2	Beleving & Esthetica - gering effect Score: 9

Activiteit: 2099

Maatregel elders opgenomen.



VvE 1258 • Vereniging van Eigenaars Postjeskade 137 tot en met 141 (oneven Postjeskade 137 tot en met 141 (oneven nummers) en Corantijns 24 en 26 te Amsterdam • Amsterdam

## Conditie 3

**4611 Buitenschilderwerk boeiboorden hout**

**Tag**

Berging

B11SM05 Glansverlies

Ernst	Intensiteit	Omvang	Conditie	Risico/prioriteit
Serius	1	5	3	Beleving & Esthetica - gering effect Score: 9

Activiteit: 2099

Maatregel elders opgenomen.



**4611 Buitenschilderwerk deuren hout transparant**

**Tag**

Gevel

B11SM05 Glansverlies

Ernst	Intensiteit	Omvang	Conditie	Risico/prioriteit
Serius	1	3	1	Beleving & Esthetica - gering effect Score: 9

Activiteit: 2099

Maatregel elders opgenomen.





VvE 1258 • Vereniging van Eigenaars Postjeskade 137 tot en met 141 (oneven Postjeskade 137 tot en met 141 (oneven nummers) en Corantijns 24 en 26 te Amsterdam • Amsterdam

## Conditie 3

### 4611 Buitenschilderwerk deuren hout transparant

#### Tag

Gevel

B11SB01 Dekking onvoldoende

Ernst	Intensiteit	Omvang	Conditie	Risico/prioriteit
Serius	2	2	1	Beleving & Esthetica - gering effect Score: 9

Activiteit: 2099

Maatregel elders opgenomen.



### 4611 Buitenschilderwerk deuren hout transparant

#### Tag

Gevel

B11GA05 Vuil, aanslag, verkleuring

Ernst	Intensiteit	Omvang	Conditie	Risico/prioriteit
Gering	1	3	1	Beleving & Esthetica - matig effect Score: 8

Activiteit: 2099

Maatregel elders opgenomen.



### 4613 Buitenschilderwerk balkonvloeren beton/staal

#### Tag

Gevel

B11GA05 Vuil, aanslag, verkleuring

Ernst	Intensiteit	Omvang	Conditie	Risico/prioriteit
Gering	1	4	1	Beleving & Esthetica - gering effect Score: 9

Activiteit: 2099

Maatregel elders opgenomen.



VvE 1258 • Vereniging van Eigenaars Postjeskade 137 tot en met 141 (oneven Postjeskade 137 tot en met 141 (oneven nummers) en Corantijns 24 en 26 te Amsterdam • Amsterdam

## Conditie 3

### 4613 Buitenschilderwerk balkonvloeren beton/staal

#### Tag

Gevel

B11EM05 Afladderen

Ernst	Intensiteit	Omvang	Conditie	Risico/prioriteit
Ernstig	3	2	3	Technische vervolgschade - gering effect Toename klachtenonderhoud - gering effect Beleving & Esthetica - matig effect Score: 7



Activiteit: 2099

Maatregel elders opgenomen.

Plaatselijk afladderen van de schilderlaag geconstateerd, ontstaan doordat de vloercoating matig is en er vocht in trekt.



### 4620 Binnenschilderwerk binnenzijde buitenkozijnen hout

#### Tag

Algemene ruimte

B11GA05 Vuil, aanslag, verkleuring

Ernst	Intensiteit	Omvang	Conditie	Risico/prioriteit
Gering	1	3	1	Beleving & Esthetica - gering effect Score: 9



Activiteit: 2099

Maatregel elders opgenomen.

### 4620 Binnenschilderwerk binnenzijde buitenkozijnen hout

#### Tag

Algemene ruimte

B11SM05 Glansverlies

Ernst	Intensiteit	Omvang	Conditie	Risico/prioriteit
Serius	1	5	3	Beleving & Esthetica - gering effect Score: 9



Activiteit: 2099

Maatregel elders opgenomen.

VvE 1258 • Vereniging van Eigenaars Postjeskade 137 tot en met 141 (oneven Postjeskade 137 tot en met 141 (oneven nummers) en Corantijns 24 en 26 te Amsterdam • Amsterdam

## Conditie 3

**4623 Binnenschilderwerk wandafwerking stucwerk**

**Tag**

Algemene ruimte

B11EM05 Afbladderen

Ernst	Intensiteit	Omvang	Conditie	Risico/prioriteit
Ernstig	3	2	3	Beleving & Esthetica - gering effect Score: 9



Activiteit: 2099

Maatregel elders opgenomen.



**4623 Binnenschilderwerk wandafwerking stucwerk**

**Tag**

Algemene ruimte

B11GA05 Vuil, aanslag, verkleuring

Ernst	Intensiteit	Omvang	Conditie	Risico/prioriteit
Gering	1	2	1	Beleving & Esthetica - gering effect Score: 9



Activiteit: 2099

Maatregel elders opgenomen.





VvE 1258 • Vereniging van Eigenaars Postjeskade 137 tot en met 141 (oneven Postjeskade 137 tot en met 141 (oneven nummers) en Corantijns 24 en 26 te Amsterdam • Amsterdam

## Conditie 3

**4623 Binnenschilderwerk wandafwerking stucwerk**

**Tag**

Algemene ruimte

B11SM01 Beschadiging

Ernst	Intensiteit	Omvang	Conditie	Risico/prioriteit
Serieus	3	1	1	Beleving & Esthetica - gering effect Score: 9

Activiteit: 2099

Maatregel elders opgenomen.



**4711 Dakvlak 001**

**Tag**

Dak

B6SB05 Gebreken aan doorvoeren, hwa, ventilatiepijpjes

Ernst	Intensiteit	Omvang	Conditie	Risico/prioriteit
Serieus	2	4	3	Gebruik en bedrijfsproces - matig effect Toename klachtenonderhoud - matig effect Beleving & Esthetica - matig effect Score: 4

Activiteit: 2099

Maatregel elders opgenomen.

Het lijkt erop dat het water niet wordt afgevoerd. In het volgende actiejaar worden de hwa's vervangen. Geadviseerd wordt in de toekomst een reinigingscontract af te sluiten om verstoppingen te voorkomen.



VvE 1258 • Vereniging van Eigenaars Postjeskade 137 tot en met 141 (oneven Postjeskade 137 tot en met 141 (oneven nummers) en Corantijns 24 en 26 te Amsterdam • Amsterdam

## Conditie 3

**5212 Hemelwaterafvoer pvc**

**Tag**

Gevel

K5GV03 Verval meer dan 87,5% van de levensduur

Ernst	Intensiteit	Omvang	Conditie	Risico/prioriteit
Gering	2	5	3	Gebruik en bedrijfsproces - gering effect Toename klachtenonderhoud - gering effect Beleving & Esthetica - gering effect Score: 5



Activiteit: 2099

Maatregel elders opgenomen.

## Conditie 2

**3110 Kozijn buiten kunststof**

**Tag**

Gevel

B7GA02 Vuil, aanslag, verkleuring

Ernst	Intensiteit	Omvang	Conditie	Risico/prioriteit
Gering	1	5	2	Beleving & Esthetica - gering effect Score: 9



Activiteit: 2099

Maatregel elders opgenomen.



**3400 Balkonkast volkern**

**Tag**

Gevel

B4GA03 Vuil, aanslag, verkleuring

Ernst	Intensiteit	Omvang	Conditie	Risico/prioriteit
Gering	1	5	2	Beleving & Esthetica - matig effect Score: 8



Activiteit: 2099

Geen maatregel noodzakelijk op korte termijn.

VvE 1258 • Vereniging van Eigenaars Postjeskade 137 tot en met 141 (oneven Postjeskade 137 tot en met 141 (oneven nummers) en Corantijns 24 en 26 te Amsterdam • Amsterdam

## Conditie 2

**3412 Balkonbalustrades aluminium**

**Tag**

Gevel

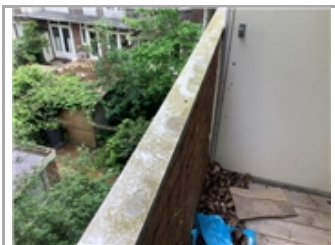
B4GA03 Vuil, aanslag, verkleuring

Ernst	Intensiteit	Omvang	Conditie	Risico/prioriteit
Gering	1	5	2	Beleving & Esthetica - gering effect Score: 9



Activiteit: 2099

Maatregel elders opgenomen.



**4112 Gevelbekleding hout**

**Tag**

Gevel

B8SM04 Erosie, verwerking, verzanding

Ernst	Intensiteit	Omvang	Conditie	Risico/prioriteit
Serius	1	4	2	Beleving & Esthetica - matig effect Score: 8



Activiteit: 2099

Geen maatregel noodzakelijk.

VvE 1258 • Vereniging van Eigenaars Postjeskade 137 tot en met 141 (oneven Postjeskade 137 tot en met 141 (oneven nummers) en Corantijns 24 en 26 te Amsterdam • Amsterdam

## Conditie 2

### 4212 Wandbekleding tegelwerk

#### Tag

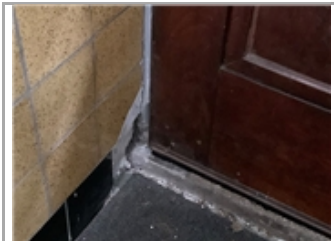
Algemene ruimte

B8SM03 Beschadiging

Ernst	Intensiteit	Omvang	Conditie	Risico/prioriteit
Serius	3	2	2	Toename klachtenonderhoud - matig effect Beleving & Esthetica - matig effect Score: 6



Activiteit:	2026	Hvh	Totaal
Herstellen wandtegelwerk		1,00 pst	€ 518
Plaatselijk beschadigde/gescheurde tegels geconstateerd, advies herstellen i.v.m. scherpe randen.			



### 4611 Buitenschilderwerk kozijnen en ramen hout

#### Tag

Gevel

B11GA05 Vuil, aanslag, verkleuring

Ernst	Intensiteit	Omvang	Conditie	Risico/prioriteit
Gering	1	4	1	Beleving & Esthetica - gering effect Score: 9



Activiteit:	2099
Maatregel elders opgenomen.	



VvE 1258 • Vereniging van Eigenaars Postjeskade 137 tot en met 141 (oneven Postjeskade 137 tot en met 141 (oneven nummers) en Corantijns 24 en 26 te Amsterdam • Amsterdam

## Conditie 2

**4611 Buitenschilderwerk kozijnen en ramen hout**

**Tag**

Gevel

B11SM03 Craquelé

Ernst	Intensiteit	Omvang	Conditie	Risico/prioriteit
Serius	1	1	1	Beleving & Esthetica - gering effect Score: 9

Activiteit: 2099  
Maatregel elders opgenomen.



**4611 Buitenschilderwerk plafondbekleding hout**

**Tag**

Gevel

B11GA05 Vuil, aanslag, verkleuring

Ernst	Intensiteit	Omvang	Conditie	Risico/prioriteit
Gering	1	5	2	Beleving & Esthetica - gering effect Score: 9

Activiteit: 2099  
Maatregel elders opgenomen.



**4612 Buitenschilderwerk hijsbalken staal**

**Tag**

Gevel

B11GA05 Vuil, aanslag, verkleuring

Ernst	Intensiteit	Omvang	Conditie	Risico/prioriteit
Gering	1	5	2	Beleving & Esthetica - gering effect Score: 9

Activiteit: 2099  
Maatregel elders opgenomen.





VvE 1258 • Vereniging van Eigenaars Postjeskade 137 tot en met 141 (oneven Postjeskade 137 tot en met 141 (oneven nummers) en Corantijs 24 en 26 te Amsterdam • Amsterdam

## Conditie 1

### 2110 Gevelconstructie metselwerk

#### Tag

Berging

B2GA01 Aangroei mos, algen

Ernst	Intensiteit	Omvang	Conditie	Risico/prioriteit
Gering	1	2	1	Beleving & Esthetica - matig effect Score: 8



Activiteit: 2099

Geen maatregel noodzakelijk.

### 3119 Doorvalbeveiliging staal gecoat

#### Tag

Gevel

B4GA03 Vuil, aanslag, verkleuring

Ernst	Intensiteit	Omvang	Conditie	Risico/prioriteit
Gering	1	4	1	Beleving & Esthetica - matig effect Score: 8



Activiteit: 2099

Maatregel elders opgenomen.

### 4112 Gevelbekleding natuursteen

#### Tag

Gevel

B8GA03 Vuil, aanslag, verkleuring

Ernst	Intensiteit	Omvang	Conditie	Risico/prioriteit
Gering	1	4	1	Beleving & Esthetica - matig effect Score: 8



Activiteit: 2099

Maatregel elders opgenomen.

VvE 1258 • Vereniging van Eigenaars Postjeskade 137 tot en met 141 (oneven Postjeskade 137 tot en met 141 (oneven nummers) en Corantijns 24 en 26 te Amsterdam • Amsterdam

## Conditie 1

### 4611 Buitenschilderwerk deur hout

#### Tag

Gevel

B11GA05 Vuil, aanslag, verkleuring

Ernst	Intensiteit	Omvang	Conditie	Risico/prioriteit
Gering	1	4	1	Beleving & Esthetica - matig effect Score: 8



Activiteit: 2099

Maatregel elders opgenomen.



### 4621 Binnenschilderwerk leuning hout

#### Tag

Algemene ruimte

B11SM01 Beschadiging

Ernst	Intensiteit	Omvang	Conditie	Risico/prioriteit
Serius	3	1	1	Beleving & Esthetica - gering effect Score: 9



Activiteit: 2099

Maatregel elders opgenomen.



VvE 1258 • Vereniging van Eigenaars Postjeskade 137 tot en met 141 (oneven Postjeskade 137 tot en met 141 (oneven nummers) en Corantijns 24 en 26 te Amsterdam • Amsterdam

## Conditie 1

**4623 Binnenschilderwerk plafondafwerking stucwerk**

### Tag

Algemene ruimte

B11GA05 Vuil, aanslag, verkleuring

Ernst	Intensiteit	Omvang	Conditie	Risico/prioriteit
Gering	2	1	1	Beleving & Esthetica - gering effect Score: 9

Activiteit: 2099

Maatregel elders opgenomen.

Er is een oud lekkagespoor zichtbaar.



**4712 Dakpan keramisch**

### Tag

B6GA02 Vuil, aanslag, verkleuring

Ernst	Intensiteit	Omvang	Conditie	Risico/prioriteit
Gering	1	4	1	Beleving & Esthetica - gering effect Score: 9

Activiteit: 2099

Geen maatregel noodzakelijk.



Totaal object

€ 1.555



Overzicht 30 - Jarenplan (Gedetailleerd)

VvE 1258 • Vereniging van Eigenaars Postjeskade 137 tot en met 141 (oneven

Postjeskade 137 tot en met 141 (oneven nummers) en Corantijns 24 en 26 te Amsterdam  
1058 XX Amsterdam

Toelichting:

Element:	Een omschrijving van de bouwkundige of installatietechnische elementen die onderhoudsgevoelig zijn.
Gebrek:	Een verkorte omschrijving van het geconstateerde gebrek/bevinding.
Handeling/activiteit:	Een verkorte omschrijving van de activiteiten die in het genoemde jaar moeten worden uitgevoerd.
Hoeveelheid/eenheid:	Het aantal met de betreffende meeteenheid dat onderhouden moet worden.
Startjaar en cyclus:	In de kolom 'Cyclus' wordt aangegeven om de hoeveel jaar de werkzaamheden uitgevoerd dienen te worden. In de kolom 'Startjaar' staat aangegeven wanneer de werkzaamheden voor de eerste keer uitgevoerd moeten worden.
Totaal:	De kosten van de handeling in het betreffende jaar..

Alle prijzen zijn inclusief BTW - (hoog/laag BTW tarief is toegepast)  
De bedragen in deze begroting zijn jaarlijks geïndexeerd met 3,5 Procent (vanaf 2025).

VvE 1258 • Vereniging van Eigenaars Postjeskade 137 tot en met 141 (oneven Postjeskade 137 tot en met 141 (oneven nummers) en Corantijns 24 en 26 te Amsterdam • Amsterdam

Code/Element/Handeling		Locatie	Element/Gebrek	Hvh	Ehd	Stj	Cy	2025	2026	2027	2028	2029	2030	2031	2032	2033	2034	2035	2036	2037	2038	2039	2040	2041	2042	2043	2044	2045	2046	2047	2048	2049	2050	2051	2052	2053	2054	Totaal	
Algemeen																																							
9999	Vervolgonderzoek	Algemeen																																					
	Onderzoek constructie			1,00	st		2025	€ 1.879																														€ 1.879	
	Onderzoek schachten			1,00	st		2025	€ 1.879																														€ 1.879	
								€ 3.757	€ 0	€ 0	€ 0	€ 0	€ 0	€ 0	€ 0	€ 0	€ 0	€ 0	€ 0	€ 0	€ 0	€ 0	€ 0	€ 0	€ 0	€ 0	€ 0	€ 0	€ 0	€ 0	€ 0	€ 0	€ 0	€ 0	€ 0	€ 0	€ 0	€ 3.757	
Algemene ruimte																																							
3238	Hang- en sluitwerk binnendeuren	Algemene ruimte																																					
	Herstellen en nalopen 20% hang- en sluitwerk per draaiend deel			7,00	st		2026	€ 212							€ 261						€ 321						€ 394					€ 484						€ 1.672	
4211	Wandafwerking stucwerk	Algemene ruimte																																					
■	Herstellen	Beschadiging		1,00	pst		2026	€ 1.037																														€ 1.037	
4212	Wandbekleding tegelwerk	Algemene ruimte																																					
■	Herstellen wandtegelwerk	Beschadiging		1,00	pst		2026	€ 518																														€ 518	
	Vervangen wandbekleding tegelwerk			30,00	m2		2050	48																									€ 12.746					€ 12.746	
4312	Vloerbekleding linoleum	Algemene ruimte																																					
	Vervangen vloerbekleding linoleum			100,00	m2		2026	18	€ 7.049																		€ 13.093											€ 20.141	
4422	Trapbekleding linoleum	Algemene ruimte																																					
	Vervangen trapbekleding linoleum			80,00	m2		2026	18	€ 5.447																		€ 10.118											€ 15.565	
4620	Binnenschilderwerk binnenzijde buitenkozijnen hout	Algemene ruimte																																					
	Groot schilderwerk binnenzijde buitenkozijnen hout			13,00	m2		2026	12	€ 593												€ 896											€ 1.354						€ 2.844	
4620	Binnenschilderwerk binnenzijde buitendeuren hout	Algemene ruimte																																					
	Groot schilderwerk binnenzijde buitendeuren hout			5,00	st		2026	12	€ 518												€ 783											€ 1.184						€ 2.486	
4621	Binnenschilderwerk deuren hout	Algemene ruimte																																					
	Groot schilderwerk binnendeuren hout			40,00	st		2026	12	€ 4.148												€ 6.268											€ 9.471						€ 19.887	
4621	Binnenschilderwerk kozijnen hout	Algemene ruimte																																					
	Groot schilderwerk binnenkozijnen hout			80,00	m2		2026	12	€ 3.650												€ 5.516											€ 8.335						€ 17.502	
4621	Binnenschilderwerk balustrades hout	Algemene ruimte																																					
	Groot schilderwerk binnenbalustrades hout			122,00	m2		2026	12	€ 5.567												€ 8.412											€ 12.711						€ 26.690	
4621	Binnenschilderwerk leuningen hout	Algemene ruimte																																					
	Groot schilderwerk binnen leuningen hout			105,00	m1		2026	12	€ 2.025												€ 3.060											€ 4.625						€ 9.710	
4623	Binnenschilderwerk wandafwerking stucwerk	Algemene ruimte																																					
	Groot schilderwerk binnenwandafwerking stucwerk			585,00	m2		2026	12	€ 27.446												€ 41.472											€ 62.667						€ 131.585	
4623	Binnenschilderwerk plafondafwerking stucwerk	Algemene ruimte																																					
	Groot schilderwerk binnenplafondafwerking stucwerk			71,00	m2		2026	12	€ 3.331												€ 5.033											€ 7.606						€ 15.970	
4623	Binnenschilderwerk onderzijde trappen	Algemene ruimte																																					
	Groot schilderwerk binnen onderzijde trappen			55,00	m2		2026	12	€ 2.580												€ 3.899											€ 5.892						€ 12.371	
6320	Binnen armaturen	Algemene ruimte																																					
	Vervangen binnen armaturen			25,00	st		2038	24													€ 13.333																	€ 13.333	
								€ 0	€ 64.123	€ 0	€ 0	€ 0	€ 0	€ 0	€ 261	€ 0	€ 0	€ 0	€ 0	€ 0	€ 88.994	€ 0	€ 0	€ 0	€ 0	€ 0	€ 23.605	€ 0	€ 0	€ 0	€ 0	€ 0	€ 0	€ 127.076	€ 0	€ 0	€ 0	€ 0	€ 304.059
Berging																																							
2116	Boeilboord hout	Berging																																					
	Vervangen boeilboord hardhout			7,00	m2		2044	48																			€ 3.570											€ 3.570	
3110	Kozijn buiten hout	Berging																																					
	Vervangen kozijn hout			14,00	m2		2044	48																			€ 22.806											€ 22.806	
3121	Draai/val/uitzet raam hout	Berging																																					
	Vervangen raam hout			3,00	st		2044	48																			€ 4.798		</										

VvE 1258 • Vereniging van Eigenaars Postjeskade 137 tot en met 141 (oneven Postjeskade 137 tot en met 141 (oneven nummers) en Corantijns 24 en 26 te Amsterdam • Amsterdam

Code/Element/Handeling	Locatie Element/Gebrek	Hvh	Ehd	Stj	Cy	2025	2026	2027	2028	2029	2030	2031	2032	2033	2034	2035	2036	2037	2038	2039	2040	2041	2042	2043	2044	2045	2046	2047	2048	2049	2050	2051	2052	2053	2054	Totaal
4711	Dakbedekking APP	Berging																																		
	Aanbrengen nieuwe laag dakbedekking APP		20,00	m2	2038	18													€ 2.597																	€ 2.597
4719	Daktrim aluminium	Berging																																		
	Vervangen daktrim aluminium		23,00	m1	2038	18													€ 1.609																	€ 1.609
						€ 0	€ 1.675	€ 0	€ 0	€ 0	€ 0	€ 0	€ 2.059	€ 0	€ 0	€ 0	€ 0	€ 0	€ 6.737	€ 0	€ 0	€ 0	€ 0	€ 0	€ 45.530	€ 0	€ 0	€ 0	€ 0	€ 0	€ 4.032	€ 0	€ 0	€ 0	€ 0	€ 60.033
Dak																																				
2116	Boeilboord hout	Dak																																		
	Vervangen boeilboord hardhout		16,00	m2	2044	48																			€ 8.160											€ 8.160
2716	Gootconstructie hout	Dak																																		
	Vervangen gootconstructie hout		52,00	m1	2044	48																			€ 28.713											€ 28.713
2716	Gootbekleding zink	Dak																																		
	Vervangen gootbekleding zink		52,00	m1	2044	24																			€ 9.645											€ 9.645
	Reinigen goot zink		52,00	m1	2026	1	€ 343	€ 355	€ 368	€ 380	€ 394	€ 407	€ 422	€ 436	€ 452	€ 468	€ 484	€ 501	€ 518	€ 537	€ 555	€ 575	€ 595	€ 616		€ 660	€ 683	€ 707	€ 731	€ 757	€ 783	€ 811	€ 839	€ 869	€ 899	€ 16.143
3721	Dakkapel houtconstructie < 2m	Dak																																		
	Vervangen dakkapel hout+afwerking compleet		3,00	st	2044	48																			€ 24.505											€ 24.505
3724	Dakvenster-Velux GGL 4 (78x98)	Dak																																		
	Vervangen dakvenster Velux GGL 4		5,00	st	2044	48																			€ 7.617											€ 7.617
4611	Buitenschilderwerk boeilboorden hout	Dak																																		
	Groot schilderwerk boeilboorden hout		16,00	m2	2026	6	€ 939						€ 1.154						€ 1.419						€ 1.744						€ 2.144					€ 7.399
4611	Buitenschilderwerk gootconstructie hout	Dak																																		
	Groot schilderwerk gootconstructie hout		41,00	m2	2026	6	€ 2.816						€ 3.462						€ 4.255						€ 5.231						€ 6.430					€ 22.194
4711	Dakvlak 001	Dak																																		
	Kosten conform dakinspectierapport		1,00	po	2028	18			€ 8.963																		€ 16.648									€ 25.610
4711	Dakvlak 002	Dak																																		
	Kosten conform dakinspectierapport		1,00	po	2032	18							€ 6.856																		€ 12.736					€ 19.592
4712	Dakpan keramisch	Dak																																		
	Vervangen dakpan keramisch exclusief panlatten		266,00	m2	2050	60																									€ 68.909					€ 68.909
4712	Dakbedekking zink	Dak																																		
	Vervangen dakbedekking zink		4,00	m2	2044	36																				€ 1.927										€ 1.927
4719	Loodaansluiting plat dak	Dak																																		
	Vervangen loodaansluiting plat dak		30,00	m1	2044	48																				€ 9.478										€ 9.478
6710	Valbeveiliging algemeen	Dak																																		
	Vervangen valbeveiliging		75,00	m2	2044	25																				€ 3.034										€ 3.034
						€ 0	€ 4.098	€ 355	€ 9.330	€ 380	€ 394	€ 407	€ 11.894	€ 436	€ 452	€ 468	€ 484	€ 501	€ 6.192	€ 537	€ 555	€ 575	€ 595	€ 616	€ 100.053	€ 660	€ 17.330	€ 707	€ 731	€ 757	€ 91.001	€ 811	€ 839	€ 869	€ 899	€ 252.924
Gevel																																				
2110	Gevelconstructie metselwerk	Gevel																																		
	Reinigen metselwerk		518,00	m2	2026	6	€ 6.385						€ 7.849						€ 9.649						€ 11.860						€ 14.580					€ 50.323
	Hydrofoberen / impregneren metselwerk		518,00	m2	2026	12	€ 11.280												€ 17.045												€ 25.756					€ 54.080
3110	Kozijn buiten kunststof	Gevel																																		
	Reinigen en waxen kozijn kunststof		282,00	m2	2026	6	€ 2.825						€ 3.473						€ 4.270						€ 5.248						€ 6.452					€ 22.268
3119	Doorvalbeveiliging staal gecoat	Gevel																																		
	Vervangen doorvalbeveiliging staal gecoat		57,00	m1	2044	48																														

VvE 1258 • Vereniging van Eigenaars Postjeskade 137 tot en met 141 (oneven Postjeskade 137 tot en met 141 (oneven nummers) en Corantijns 24 en 26 te Amsterdam • Amsterdam

Code/Element/Handeling	Locatie Element/Gebrek	Hvh	Ehd	Stj	Cy	2025	2026	2027	2028	2029	2030	2031	2032	2033	2034	2035	2036	2037	2038	2039	2040	2041	2042	2043	2044	2045	2046	2047	2048	2049	2050	2051	2052	2053	2054	Totaal	
	Reinigen gevelbekleding volkern		6,00 m2	2026	6		€ 137						€ 169						€ 207												€ 313					€ 827	
4112	Gevelbekleding hout	Gevel																																			
	Vervangen gevelbekleding hout		32,00 m2	2050	48																											€ 17.682				€ 17.682	
4112	Gevelbekleding natuursteen	Gevel																																			
	Reinigen gevelbekleding natuursteen		13,00 m2	2026	12		€ 177												€ 267													€ 404				€ 847	
4321	Balkonvloer afwerking Triflex coating	Gevel																																			
	Vervangen balkonvloer afwerking triflex coating		88,00 m2	2026	36		€ 9.619																												€ 9.619		
4510	Plafondbekleding hout	Gevel																																			
	Vervangen buitenplafond hout		27,00 m2	2050	48																												€ 10.756			€ 10.756	
4611	Buitenschilderwerk kozijnen en ramen hout	Gevel																																			
	Vervangen schilderwerk kozijnen en ramen hout		237,00 m2	2032	24								€ 26.584																						€ 26.584		
	Groot schilderwerk kozijnen en ramen hout		237,00 m2	2026	6		€ 13.906												€ 21.012						€ 25.830							€ 31.751				€ 92.499	
4611	Buitenschilderwerk deur hout	Gevel																																			
	Vervangen schilderwerk deur hout		52,00 st	2032	24								€ 11.457																						€ 11.457		
	Groot schilderwerk deur hout		52,00 st	2026	6		€ 6.100												€ 9.218						€ 11.331							€ 13.929				€ 40.578	
4611	Buitenschilderwerk privacy scherm hout	Gevel																																			
	Groot schilderwerk hout		24,00 m2	2026	6		€ 1.408						€ 1.731						€ 2.128						€ 2.616							€ 3.215				€ 11.098	
4611	Buitenschilderwerk plafondbekleding hout	Gevel																																			
	Vervangen schilderwerk plafondbekleding hout		27,00 m2	2032	24								€ 3.029																						€ 3.029		
	Groot schilderwerk plafondbekleding hout		27,00 m2	2026	6		€ 1.584												€ 2.394						€ 2.943							€ 3.617				€ 10.538	
4611	Buitenschilderwerk deuren hout transparant	Gevel																																			
	Groot schilderwerk deuren hout transparant		10,00 st	2026	3		€ 773			€ 857			€ 951			€ 1.054			€ 1.169			€ 1.296			€ 1.436			€ 1.593			€ 1.766		€ 1.958			€ 12.852	
4612	Buitenschilderwerk hijsbalken staal	Gevel																																			
	Groot schilderwerk hijsbalken staal		5,00 st	2026	6		€ 345						€ 424						€ 521						€ 640						€ 787				€ 2.717		
4613	Buitenschilderwerk balkonvloeren beton/staal	Gevel																																			
	Groot schilderwerk onderzijde vloer beton		88,00 m2	2026	12		€ 3.442												€ 5.201													€ 7.860			€ 16.503		
	Groot schilderwerk consoles staal		45,00 m1	2026	6		€ 2.605						€ 3.202						€ 3.936						€ 4.839							€ 5.948			€ 20.530		
5212	Hemelwaterafvoer pvc	Gevel																																			
	Vervangen hemelwaterafvoer pvc		43,00 m1	2026	24		€ 2.865																										€ 6.543			€ 9.408	
5212	Ondereinden hemelwaterafvoeren staal	Gevel																																			
	Vervangen ondereinden hemelwaterafvoer staal		8,00 m1	2044	36																				€ 2.173										€ 2.173		
5212	Hemelwaterafvoer zink	Gevel																																			
	Vervangen hemelwaterafvoer zink		45,00 m1	2044	24																				€ 21.162										€ 21.162		
9999	Vaste steiger	Gevel																																			
	Kraankosten		1,00 pst	2026	6		€ 4.786						€ 5.883						€ 7.232						€ 8.890							€ 10.928			€ 37.720		
	Vaste steiger		1075,00 pst	2026	6		€ 30.028						€ 36.912						€ 45.374						€ 55.776							€ 68.563			€ 236.652		
9999	Scan Flora & Fauna	Gevel																																			
	Scan Flora & Fauna Aanvullend onderzoek 2 t/m 25 app		1,00 pst	2025	6		€ 3.131					€ 3.849						€ 4.731						€ 5.816							€ 7.149					€ 24.675	
9999	Hijsbalk keuring	Gevel																																			
	Inspectie / keuring hijsbalk		5,00 st	2026	5		€ 6.780					€ 8.053				€ 9.565					€ 11.360				€ 13.492							€ 16.024				€ 65.273	
						€ 3.131	€ 109.404	€ 0	€ 0	€ 857	€ 0	€ 11.902	€ 145.048	€ 0	€ 0	€ 1.054	€ 9.565	€ 4.731	€ 136.207	€ 0	€ 0	€ 12.655	€ 0	€ 5.816	€ 295.684	€ 0	€ 13.492	€ 1.593	€ 0	€ 7.149	€ 301.116	€ 16.024	€ 0	€ 1.958	€ 0	€ 1.077.384	
Installaties																																					
6422	Huistelefoon-installatie	Installaties																																			
	Vervangen huistelefooninstallatie		1,00 pst	2032	15								€ 384															€ 644								€ 1.028	
						€ 0	€ 0	€ 0	€ 0	€ 0	€ 0	€ 0	€ 384	€ 0	€ 0	€ 0	€ 0	€ 0	€ 0	€ 0	€ 0	€ 0	€ 0	€ 0	€ 0	€ 0	€ 0	€ 644	€ 0	€ 0	€ 0	€ 0	€ 0	€ 0	€ 0	€ 0	€ 1.028
Totaal object						€ 6.888	€ 179.300	€ 355	€ 9.330	€ 1.238	€ 394	€ 12.309	€ 159.646	€ 436	€ 452	€ 1.522	€ 10.048	€ 5.232	€ 238.131	€ 537	€ 555	€ 13.230	€ 595	€ 6.431	€ 464.871	€ 660	€ 30.822	€ 2.943	€ 731	€ 7.906	€ 523.226	€ 16.835	€ 839	€ 2.826	€ 899	€ 1.699.185	