

**WOONDROOM**  
BY GABY PAANS

€ 299.000,- k.k.



**Preludeweg 662**  
2402 HW Alphen Aan Den Rijn





# Preludeweg 662 2402 HW Alphen Aan Den

## Inleiding

---

Ruim en licht 4-kamerappartement met zonnig balkon op het zuiden – bovenste verdieping met vrij uitzicht

Bent u op zoek naar een licht, goed onderhouden appartement met veel ruimte, een zonnig balkon én een centrale ligging? Dan is dit appartement op de bovenste (achtste) verdieping van een verzorgd appartementencomplex absoluut een bezichtiging waard!

De ligging is ideaal: in een groene en afwisselende woonomgeving, op loopafstand van winkelcentra "De Herenhof" en "De Ridderhof", de bushalte én met snelle verbindingen naar de uitvalswegen richting de grote steden van de Randstad.



## Ligging en indeling

---

Begane grond: Verzorgde, afgesloten centrale entree met intercom en verlichting. Het appartement beschikt over een eigen berging van ca. 7.8 m<sup>2</sup>.

Achtste verdieping:

U betreedt het appartement via de galerij, waar zich ook de meterkast bevindt. De hal leidt u naar de ruime en lichte woonkamer, voorzien van grote raampartijen en een prachtig vrij uitzicht. Vanuit hier heeft u toegang tot het royale balkon op het zuiden, over de volledige breedte van het appartement –met elektriciteit– ideaal om heerlijk buiten te zitten.





## Ligging en indeling

---

Aan de voorzijde vindt u de nette keuken in rechte opstelling, voorzien van bovenkasten, een groot werkblad met spoelbak, vernieuwde inbouwapparatuur en voldoende bergruimte, waaronder een vaste voorraadkast.

Via de tweede hal bereikt u de drie slaapkamers en de badkamer, allen van goed formaat. De muren zijn afgewerkt met behang, wat een sfeervolle uitstraling geeft. De kamers zijn flexibel in te delen als slaap-, werk- of hobbyruimte.

De nette badkamer beschikt over een ruime douchehoek, wastafel en aansluiting voor de wasmachine. Het toilet is separaat en voorzien van fonteintje.

# Kenmerken

---

## Overdracht

Vraagprijs	€ 299.000,-
Aanvaarding	in overleg

## Bouw

Type object	appartement
Soort bouw	galerijflat
Bouwperiode	1960-1970
Isolatievormen	-

## Oppervlaktes en inhoud

Perceeloppervlakte	0 m <sup>2</sup>
Gebruiksoppervlakte wonen	88 m <sup>2</sup>
Inhoud	345 m <sup>3</sup>
Oppervlakte overige inpandige ruimten	-
Oppervlakte externe bergruimte	

## Indeling

Aantal kamers	4
---------------	---

## Locatie

Ligging	in woonwijk, vrij uitzicht
---------	----------------------------

## Tuin

Type	geen tuin
Hoofdtuin	undefined m <sup>2</sup>

## Energieverbruik

Energielabel	E
--------------	---

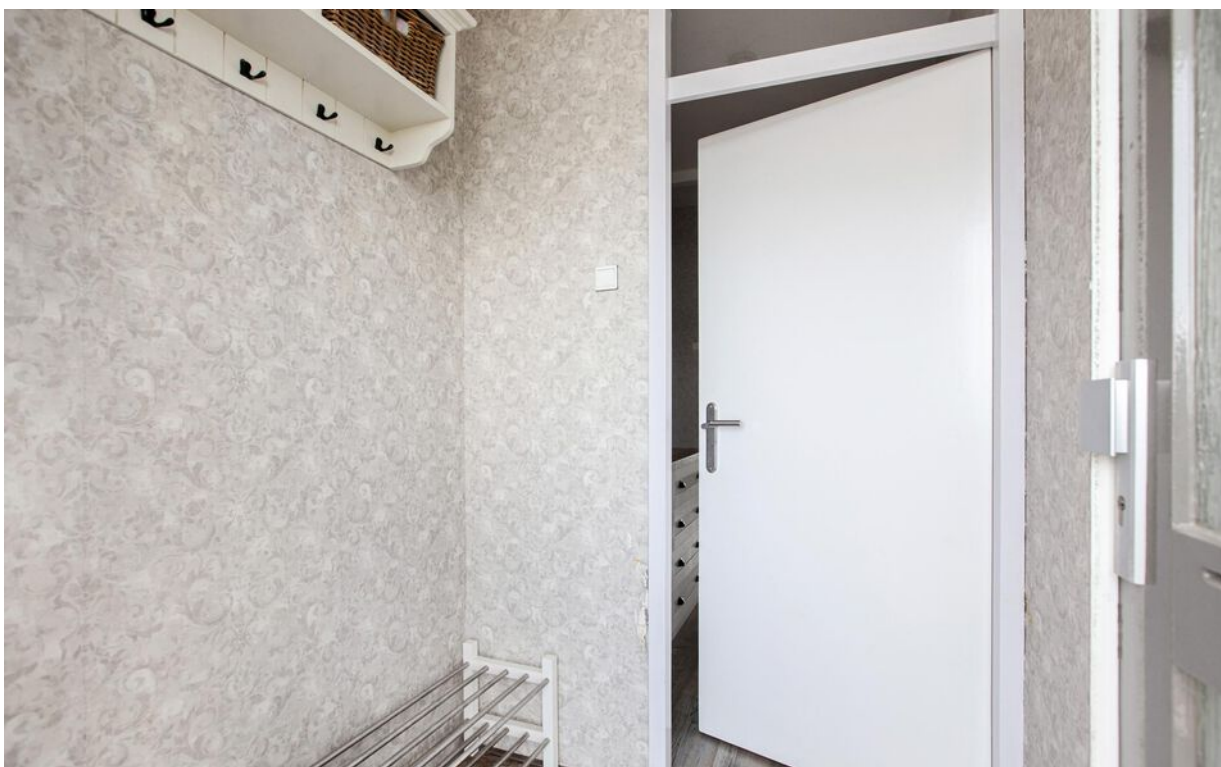
## CV ketel

CV ketel	
Warmtebron	c.v.-ketel
Bouwjaar	1960-1970
Eigendom	eigendom
Tuin aanwezig	
Heeft schuur/berging	8 m <sup>2</sup>

Eigendom

# Foto's

---





# Foto's

---



# Foto's

---







# Foto's

---





# Foto's

---



# Foto's

---







# Foto's

---





# Foto's

---



# Foto's

---



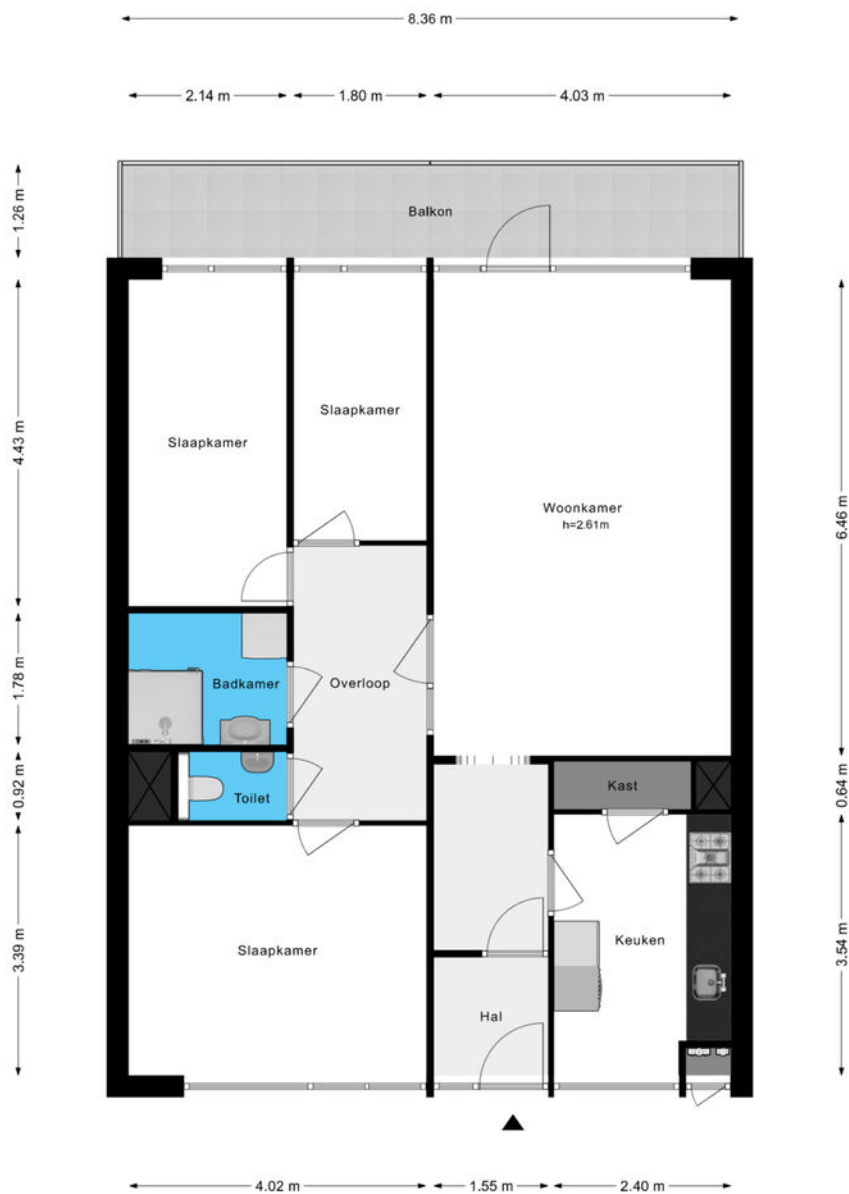


# Foto's

---



# Tekeningen

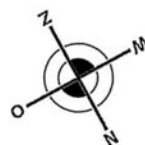


8e Verdieping

**WOONDROOM**  
BY GABY PAANS

**Preludeweg 662, Alphen aan den Rijn**

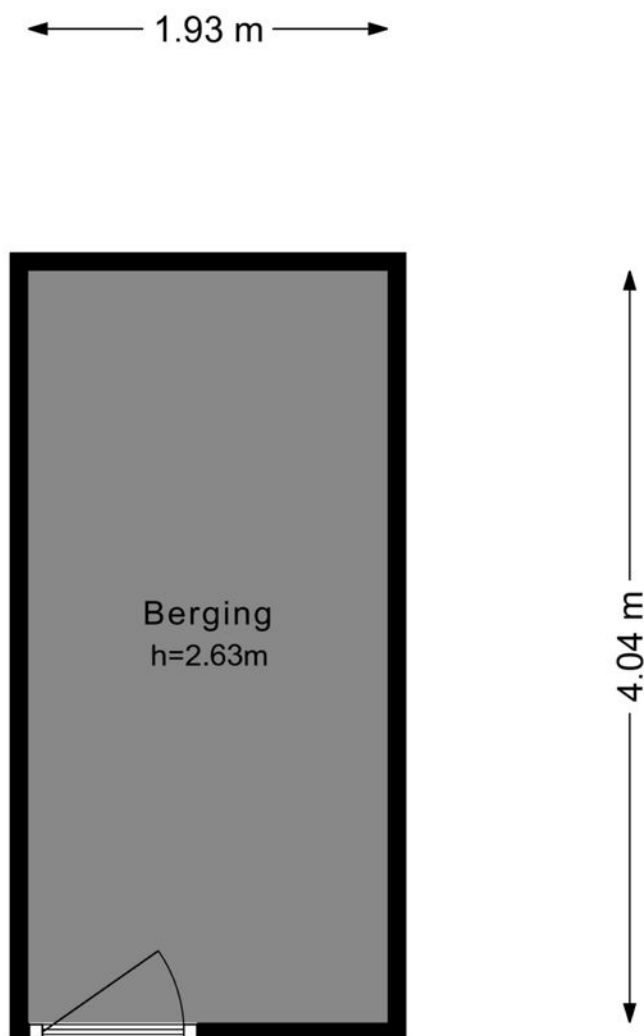
© 2012. Aan deze plattegrond kunnen geen rechten worden ontleend  
www.vastgoedmedia.com.





# Tekeningen

---

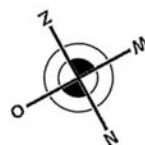


Berging

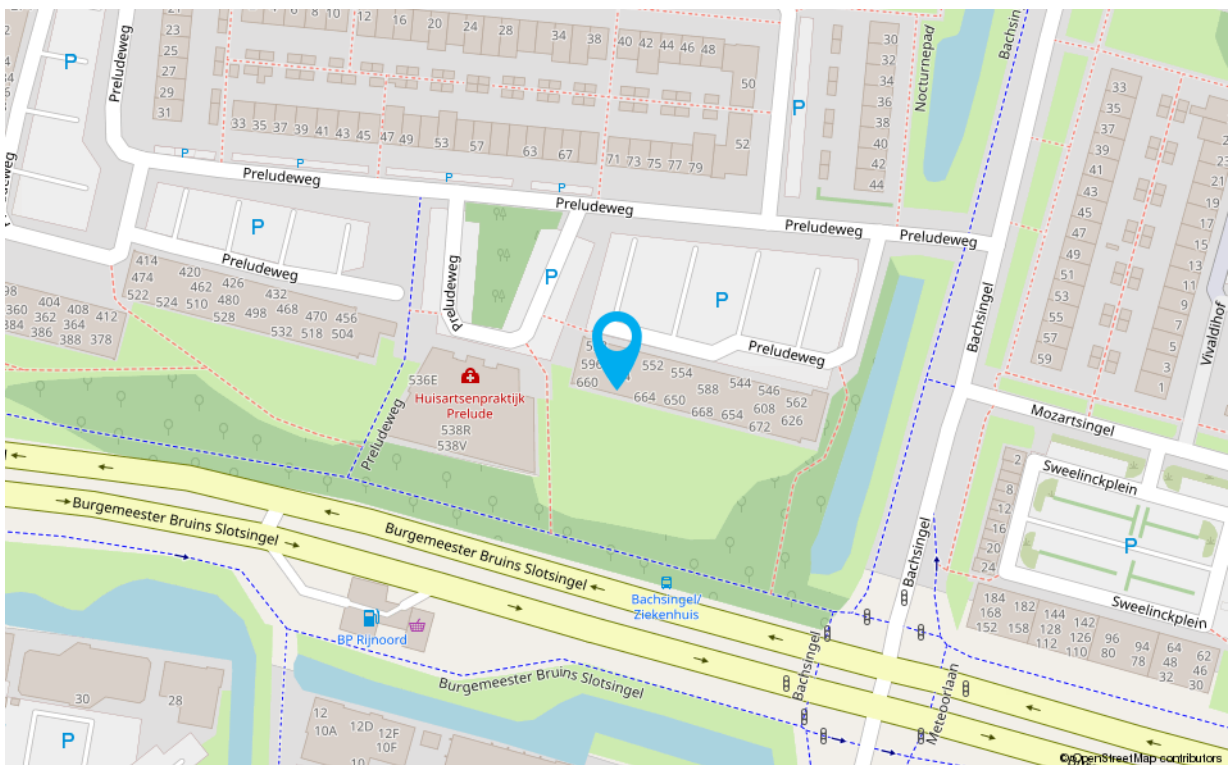
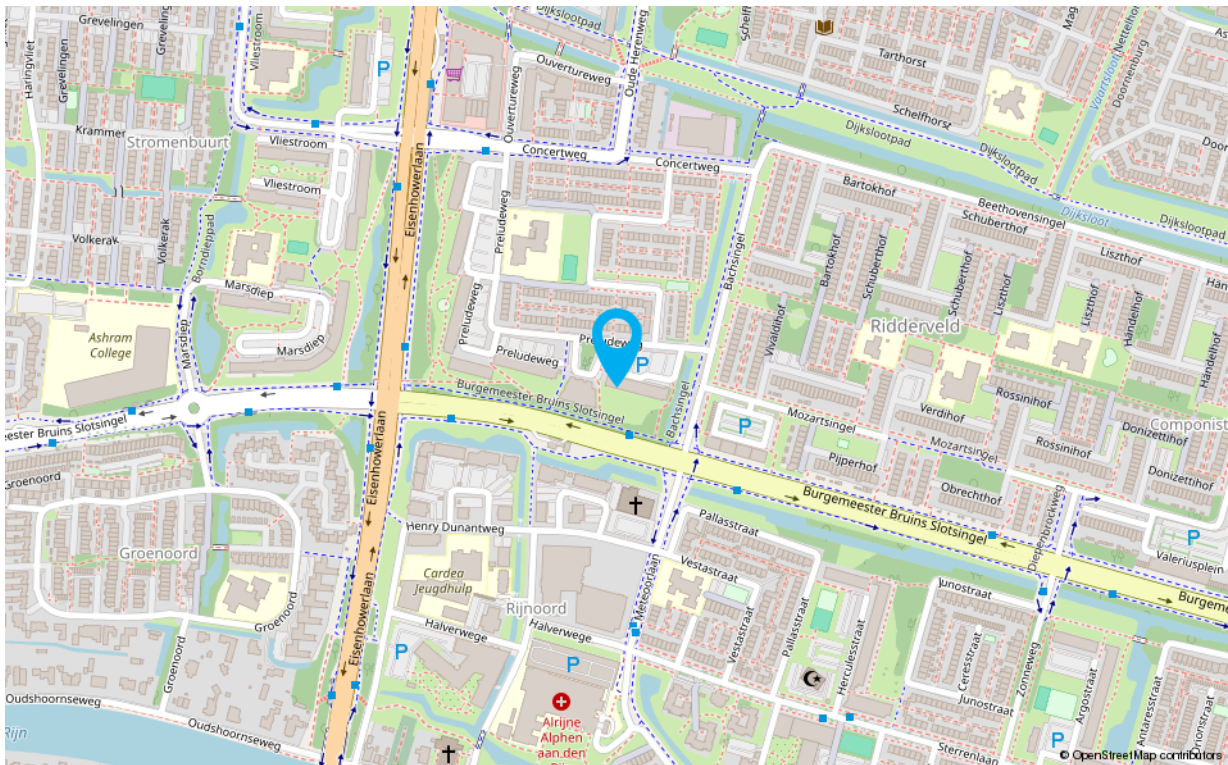
**WOONDROOM**  
BY GABY PAANS

**Preludeweg 662, Alphen aan den Rijn**

© 2012. Aan deze plattegrond kunnen geen rechten worden ontleend  
[www.vastgoedmedia.com](http://www.vastgoedmedia.com).



# Google maps





# Woondroom Alphen

Hoofstraat 33  
2406 GD Alphen aan de Rijn  
0172-764444  
[info@woondroomalphen.nl](mailto:info@woondroomalphen.nl)