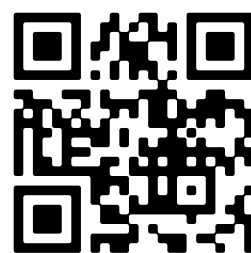




- 🏠 Van Reenenstraat 4, Vlissingen
- 💶 Vraagprijs: € 369.000 k.k.
- 🏠 Woonoppervlakte: 120 m<sup>2</sup>
- 📐 Perceeloppervlakte: 178 m<sup>2</sup>
- 🛏️ Kamers: 6 kamers (4 slaapkamers)
- 🌿 Energielabel: C



📱 Scan Mij!

# Omschrijving

## Van Reenenstraat 4, 4384 CR Vlissingen

Speels ingedeelde split-level woning met een inpandige garage en een oprit, gelegen in de fijne woonomgeving van de populaire woonwijk "Paauwenburg". De locatie is ideaal ten opzichte van basisscholen, buitenschoolse opvang, een winkelcentrum met goede voorzieningen en een ligging op korte afstand van het strand en het Nollebos.

Deze leuke eengezinswoning beschikt over een zonnige, onderhoudsvriendelijke tuin op het westen. De woning verkeert in een prima staat van onderhoud, de geveldelen zijn uitgevoerd in kunststof en de dakbedekking is rond 2015 vernieuwd.

Indeling begane grond:

Entree, hal met toilet en vaste kast. In deze bergkast is de cv-installatie gesitueerd. De Nefit HR combiketel is van het bouwjaar 2012. De inpandige garage is ook binnendoor bereikbaar en beschikt over de nodige witgoed aansluitingen. Via een doorgang is vanuit de garage is een flinke kelderruimte (maar liefst ca. 25 m<sup>2</sup>) te betreden. Deze ruimte heeft stahoogte en is uiterst functioneel.

Indeling niveau 1:

Aan de tuinzijde is de woonkeuken gesitueerd. Deze ruimte meet ca. 25 m<sup>2</sup> en beschikt over veel lichtinval door de glaspui over de volle breedte van de achtergevel waarin ook een schuifpui is opgenomen. De verbinding tussen de keuken, het terras en de tuin is fenomenaal. De keuken is in een hoekopstelling en voorzien van de nodige apparatuur. De tinten zijn uiterst evenwichtig gekozen en vormen een harmonieus geheel.

Indeling niveau 2:

Op dit niveau is de ruime woonkamer gesitueerd, volledig als royale zithoek in gebruik. Deze ruimte meet ca. 28 m<sup>2</sup> en is verbonden met het balkon aan de voorzijde. Een heerlijke ruimte met een fraaie vloerafwerking en een comfortabele pellet-kachel.

Indeling niveau 3:

Op deze verdieping zijn 2 prima slaapkamers te vinden. Deze kamers meten 8,5 en 11,5 m<sup>2</sup>, de vloeren zijn belegd met laminaat met een warme houttint.

Indeling niveau 4:

Ook op deze verdieping zijn 2 slaapkamers gesitueerd. Deze ruimtes zijn ruim 6 en 12 m<sup>2</sup> groot. Ook de badkamer is hier te vinden. Deze badkamer is gemoderniseerd, heel netjes en compleet uitgevoerd met een ruime douche, een tweede toilet en een wastafelmeubel.

Achter in de fraai aangelegde achtertuin staat een geweldige veranda met een glazen schuifwand, uiterst compleet en sfeervol. Een heerlijke plek om uren te vertoeven.

Benieuwd naar dit magnifieke woonhuis? Bel voor een bezichtigingsafspraak. Voor meer informatie verwijzen wij u graag naar onze website. Hier vindt u een uitgebreide presentatie van deze woning. Voor

het plannen van een bezichtiging neemt u contact op met Bert Bimmel Makelaardij (0118-414014) Wij geven u graag een rondleiding in deze woning.

## Kenmerken

Vraagprijs:	€ 369.000 k.k.
Aanvaarding:	In overleg

## Bouw

Object type:	Eengezinswoning, tussenwoning
Soort bouw:	Bestaande bouw
Bouwjaar:	1973
Soort dak:	Lessenaardak bedekt met bitumineuze dakbedekking

## Oppervlakte en inhoud

Woonoppervlakte:	120 m²
Perceeloppervlakte:	178 m²
Inhoud:	635 m³
Overige inpandige ruimte:	43 m²
Externe bergruimte:	15 m²
Gebouwgebonden buitenruimte:	6 m²

## Indeling

Aantal kamers:	6 kamers (4 slaapkamers)
Aantal badkamers:	1 badkamer
Badkamervoorzieningen:	Toilet, douche, wastafelmeubel
Aantal woonlagen:	3 woonlagen
Voorzieningen:	Mechanische ventilatie, tv-kabel, rookkanaal, glasvezel kabel

## Energie

Energielabel:	C
Isolatie:	Dakisolatie, muurisolatie, vloerisolatie, dubbel glas
Verwarming:	Cv-ketel, pelletkachel
Warm water:	Cv-ketel
Cv ketel:	Nefit combiketel gas gestookt uit 2012 (eigendom)

## Buitenruimte

Ligging:	Aan rustige weg, in woonwijk
Balkon dakterras:	Balkon
Tuin:	Achtertuintuin, voortuin
Achtertuintuin:	74 m² (13.5 meter diep en 5.5 meter breed)
Ligging tuin:	Gelegen op het noordwesten

**Bergruimte**

Schuur berging:	Vrijstaande houten berging
Voorzieningen schuur:	Voorzien van elektra
Soort parkeergelegenheid:	Openbaar parkeren, op eigen terrein

**Garage**

Soort garage:	Inpandig
Capaciteit garage:	1 auto
Voorzieningen garage:	Verwarming, elektra, stromend water



# Op de kaart



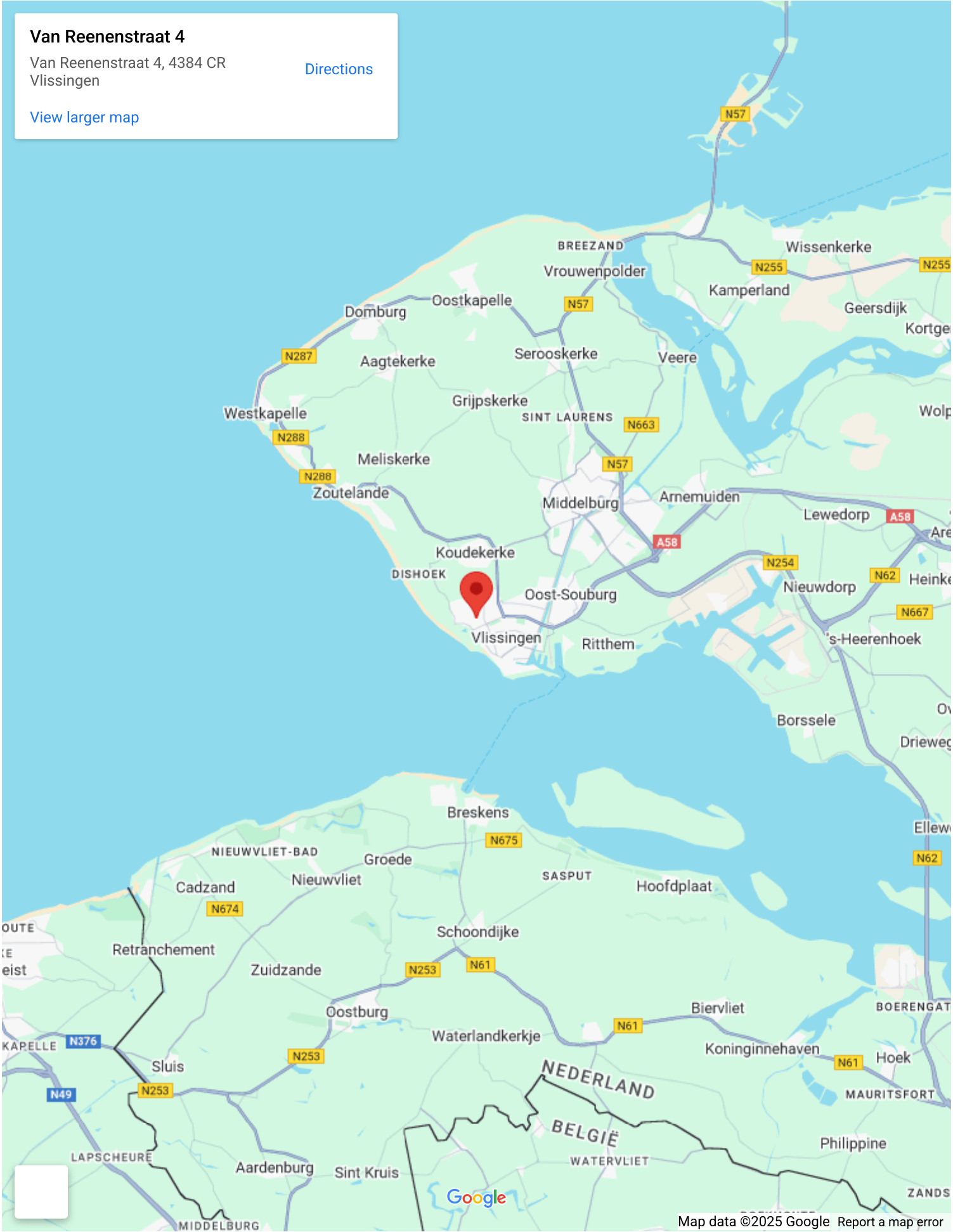
# Op de kaart

## Van Reenenstraat 4

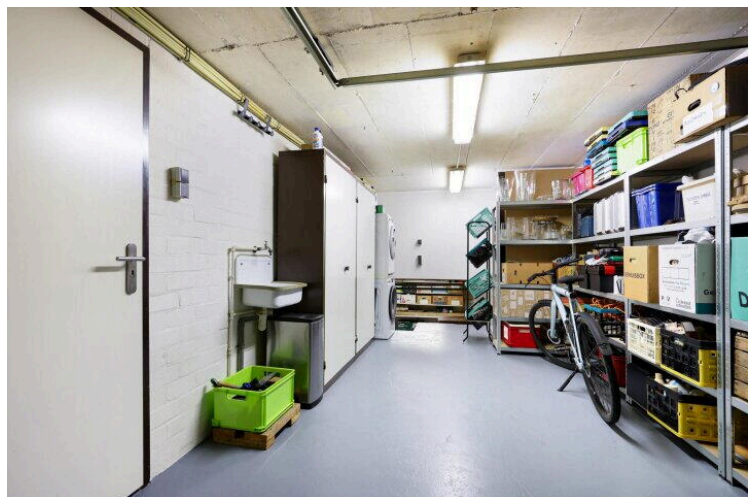
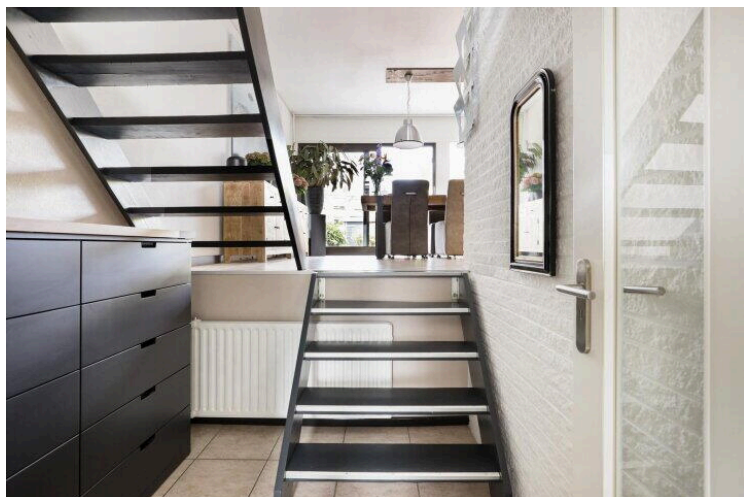
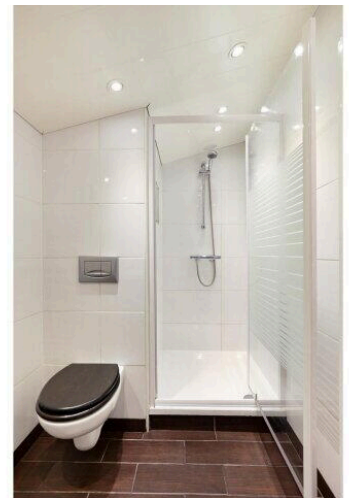
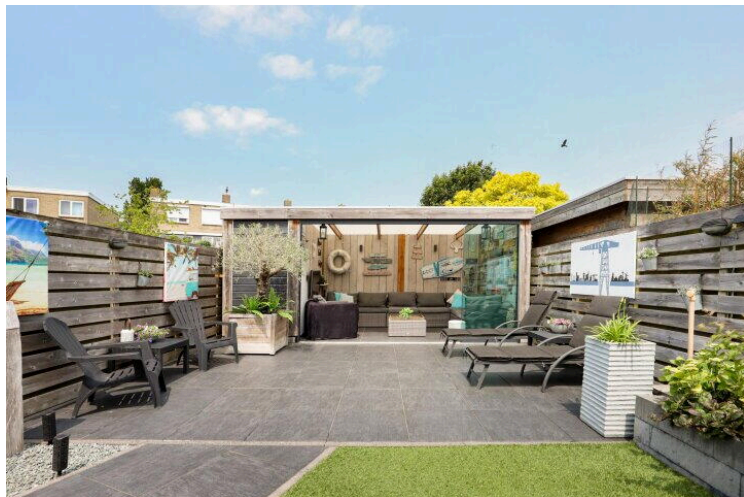
Van Reenenstraat 4, 4384 CR  
Vlissingen

[Directions](#)

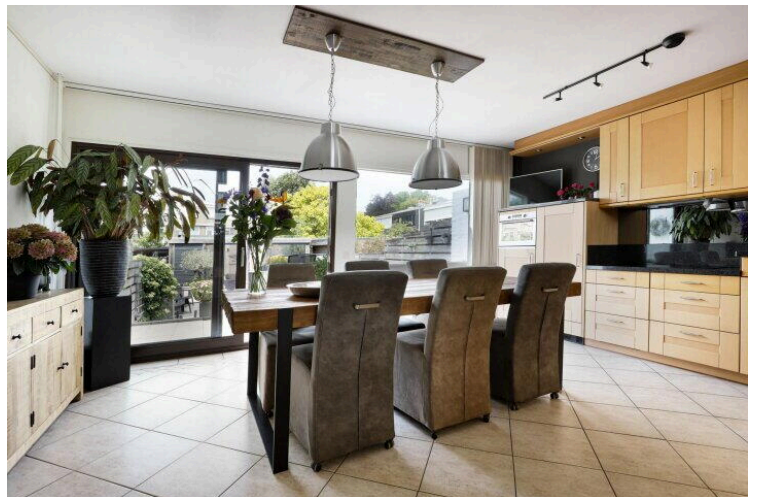
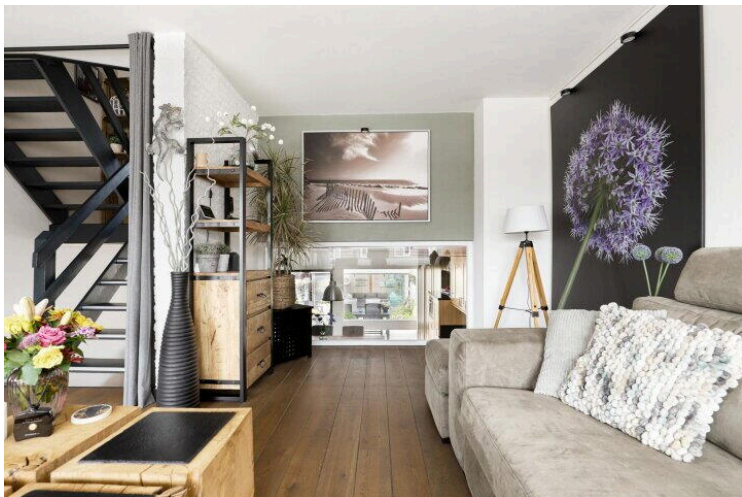
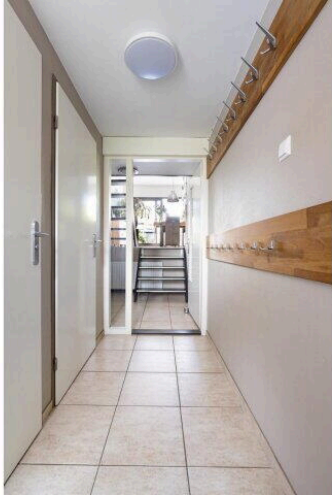
[View larger map](#)



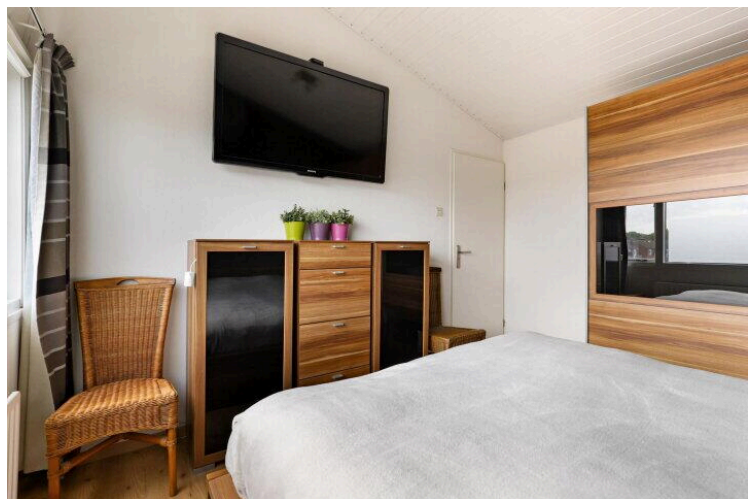
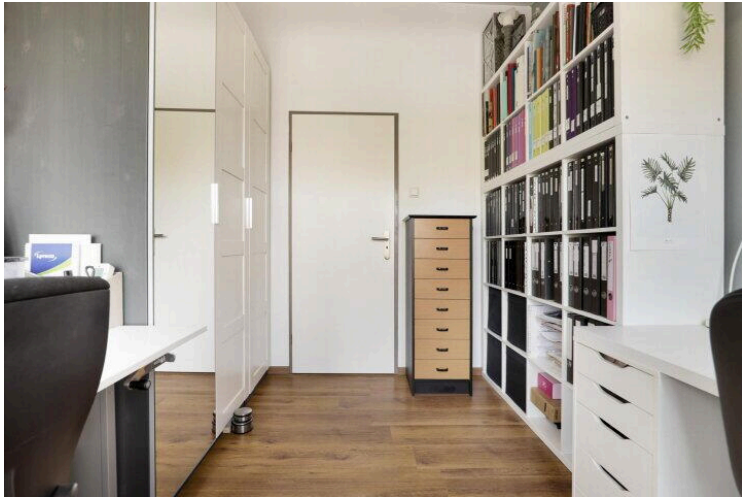




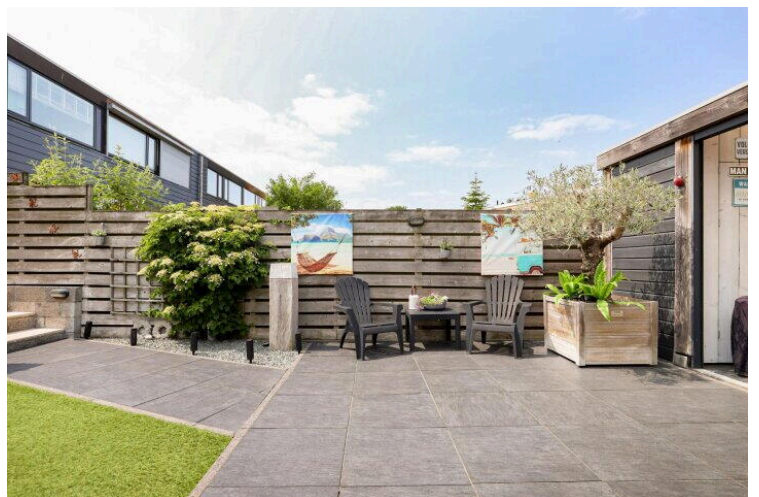
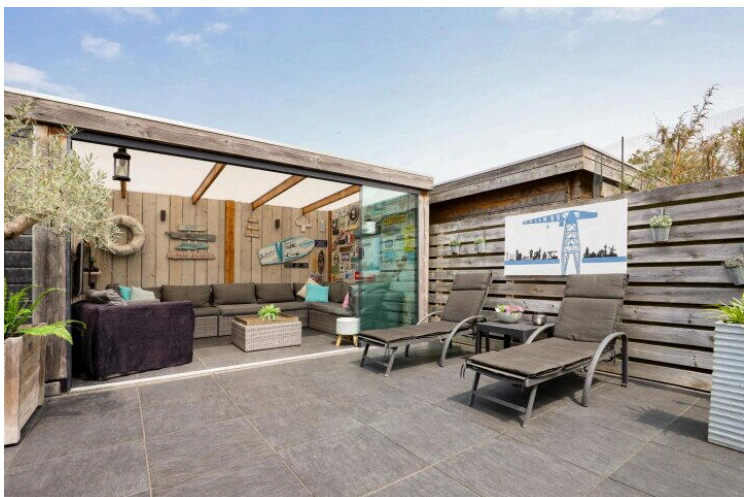
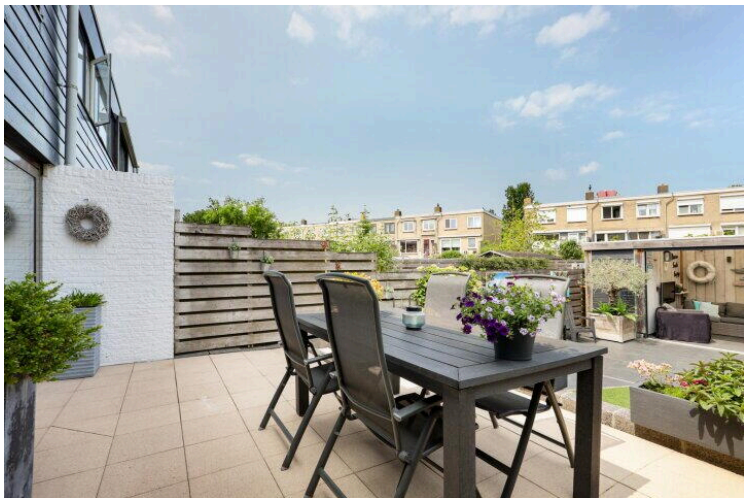
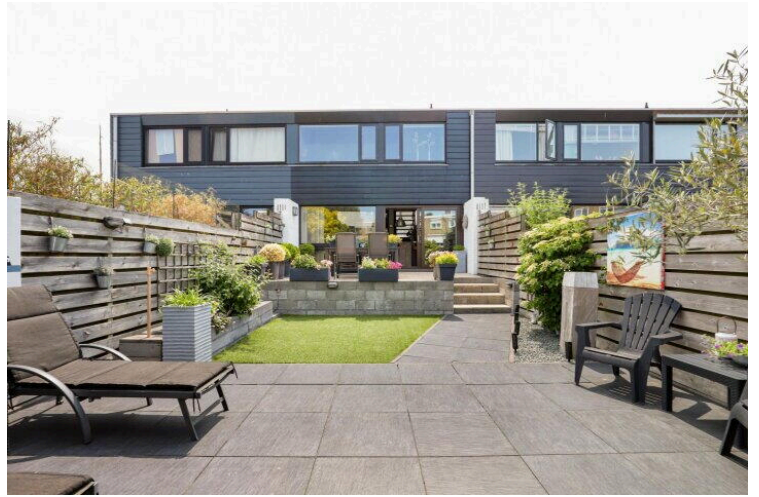




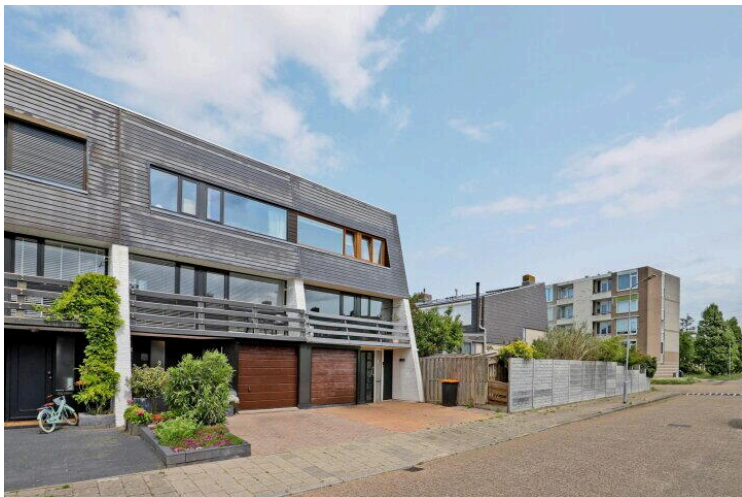
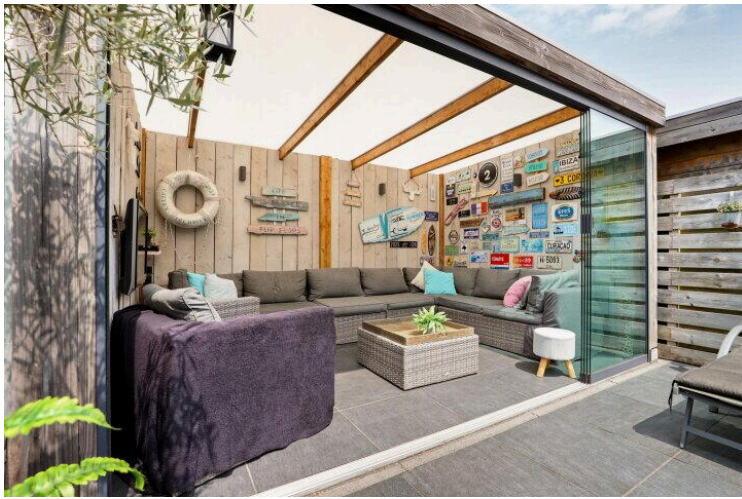




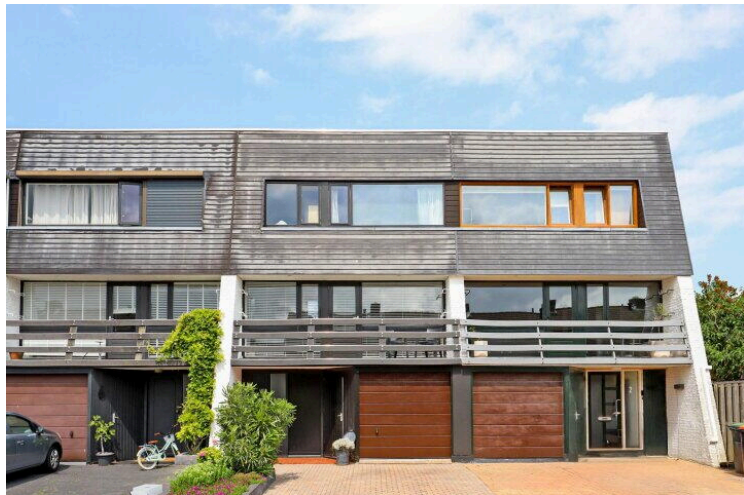




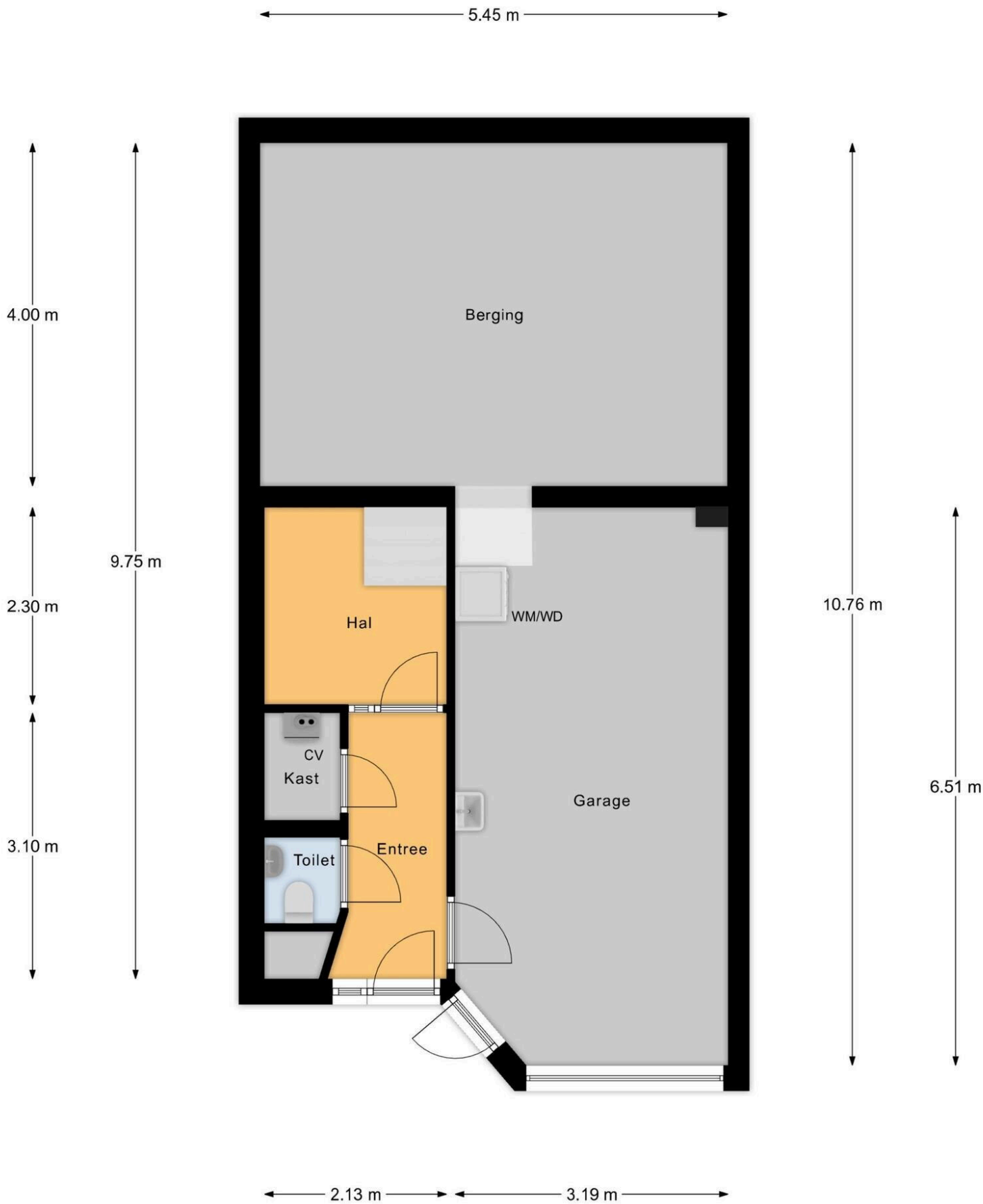






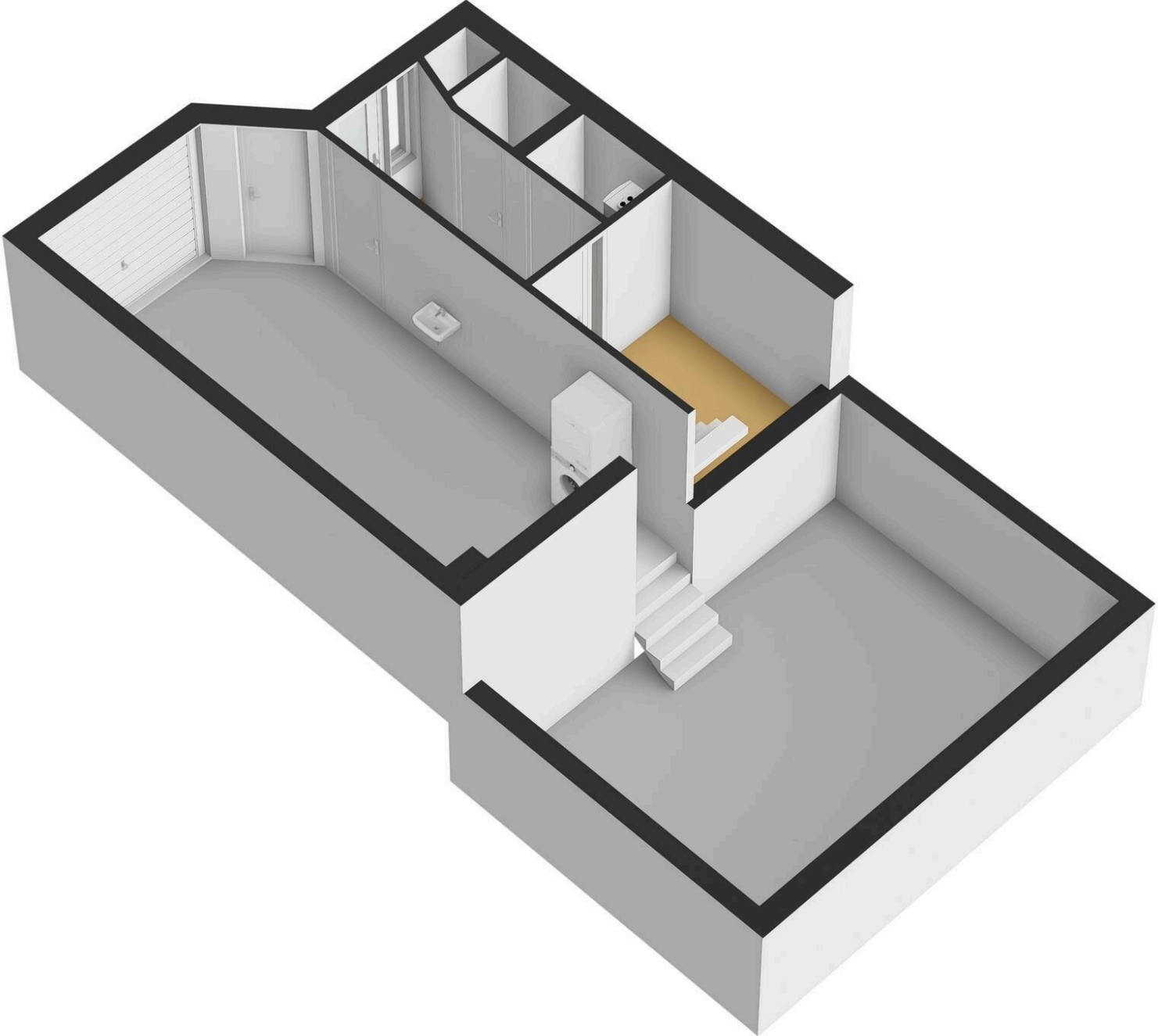


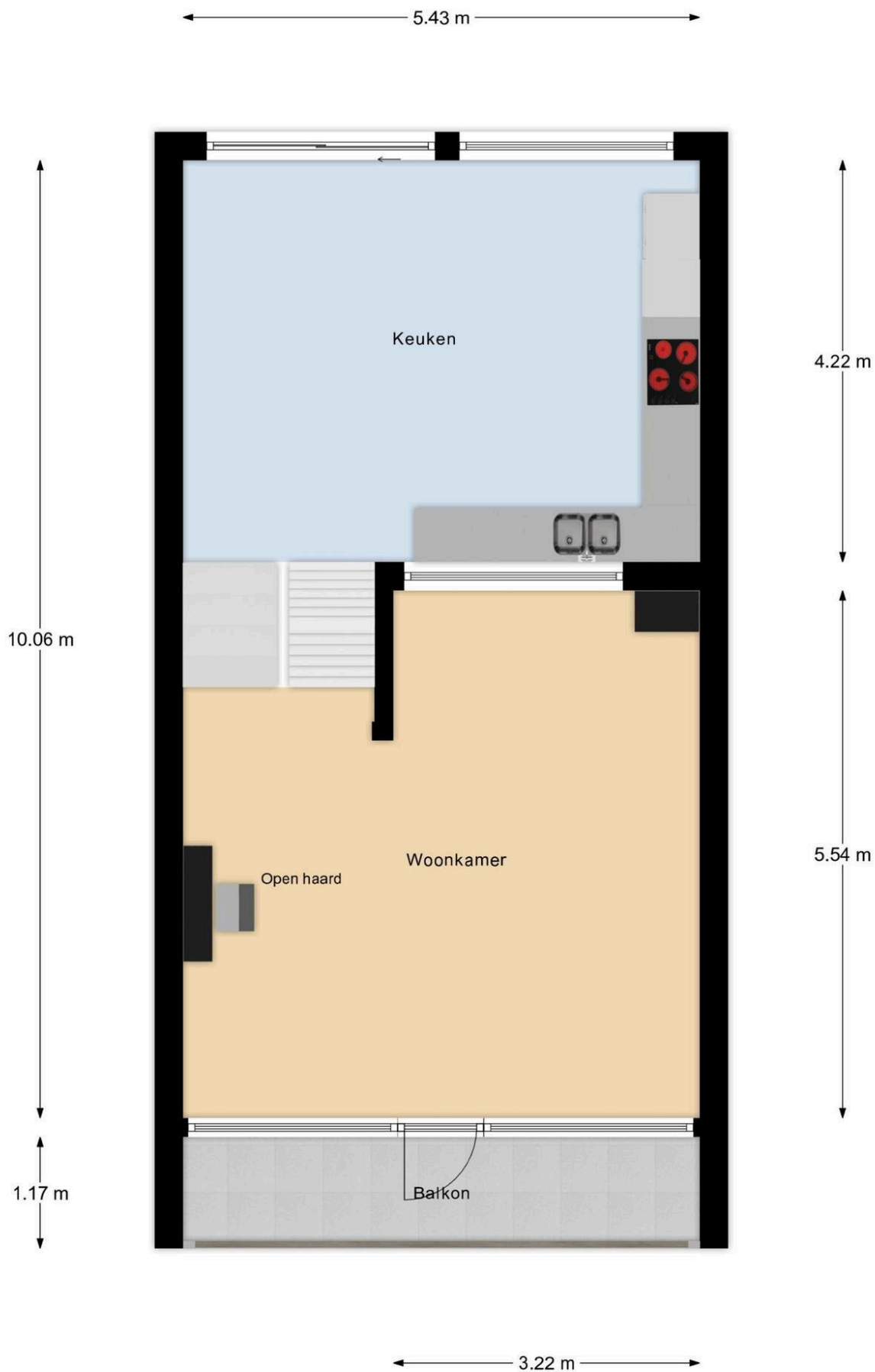
Three people (two men and one woman) are standing on a beach, smiling. In the background, a city skyline is visible across the water. The text 'BENIEUWD WAT UW HUIS WAARD IS?' is overlaid in large white letters. Below it, a teal banner contains the text 'Maak een vrijblijvende afspraak voor een adviesgesprek'. At the bottom, the Bert Bimmel logo and the phone number 'Bel (0118) 41 40 14' are displayed.



Begane Grond







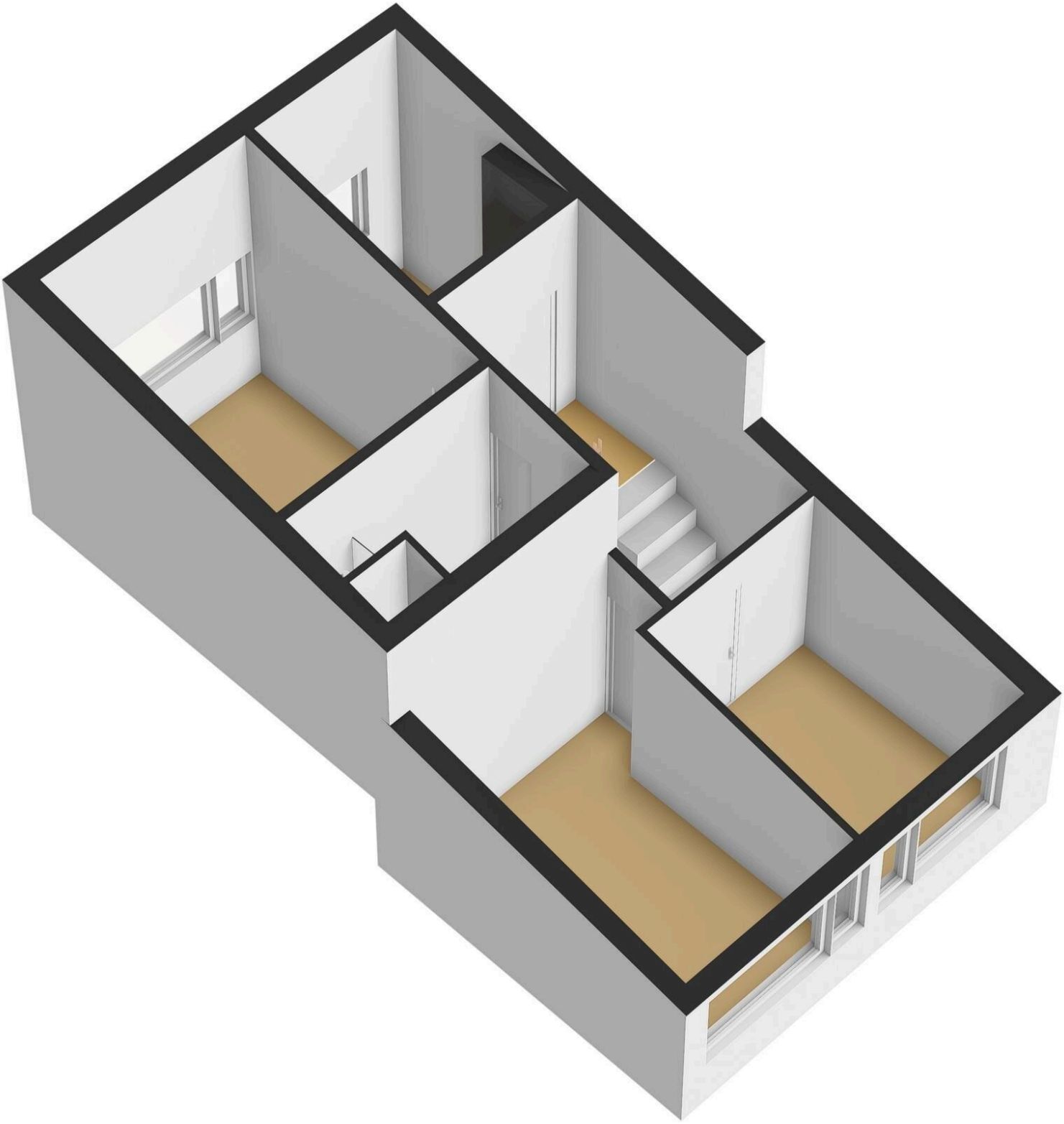
1e Verdieping





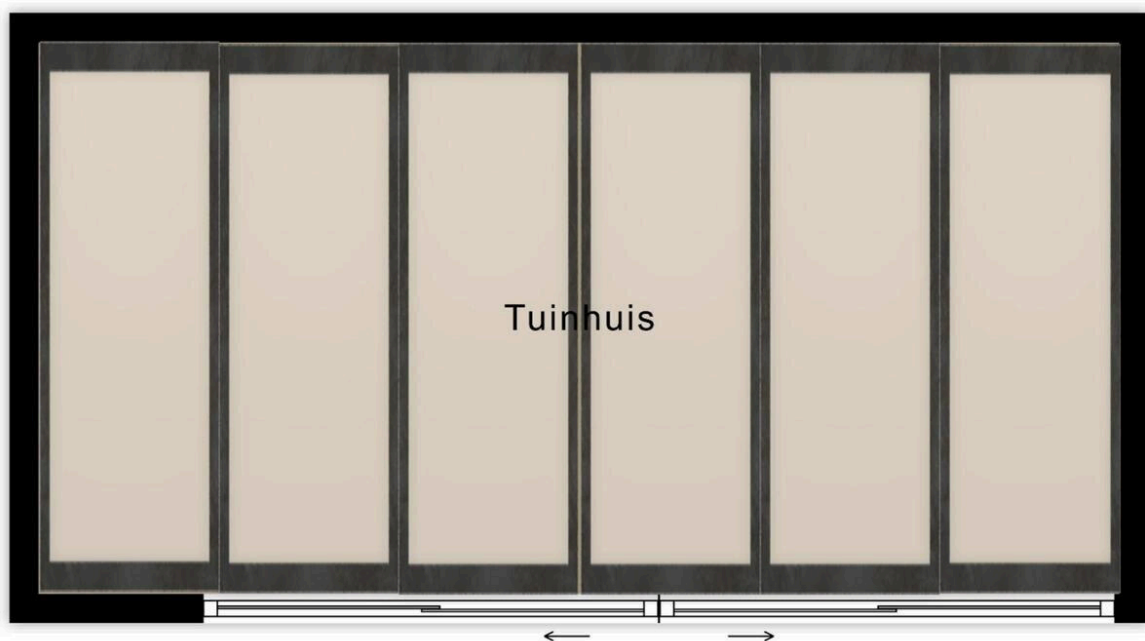


2e Verdieping



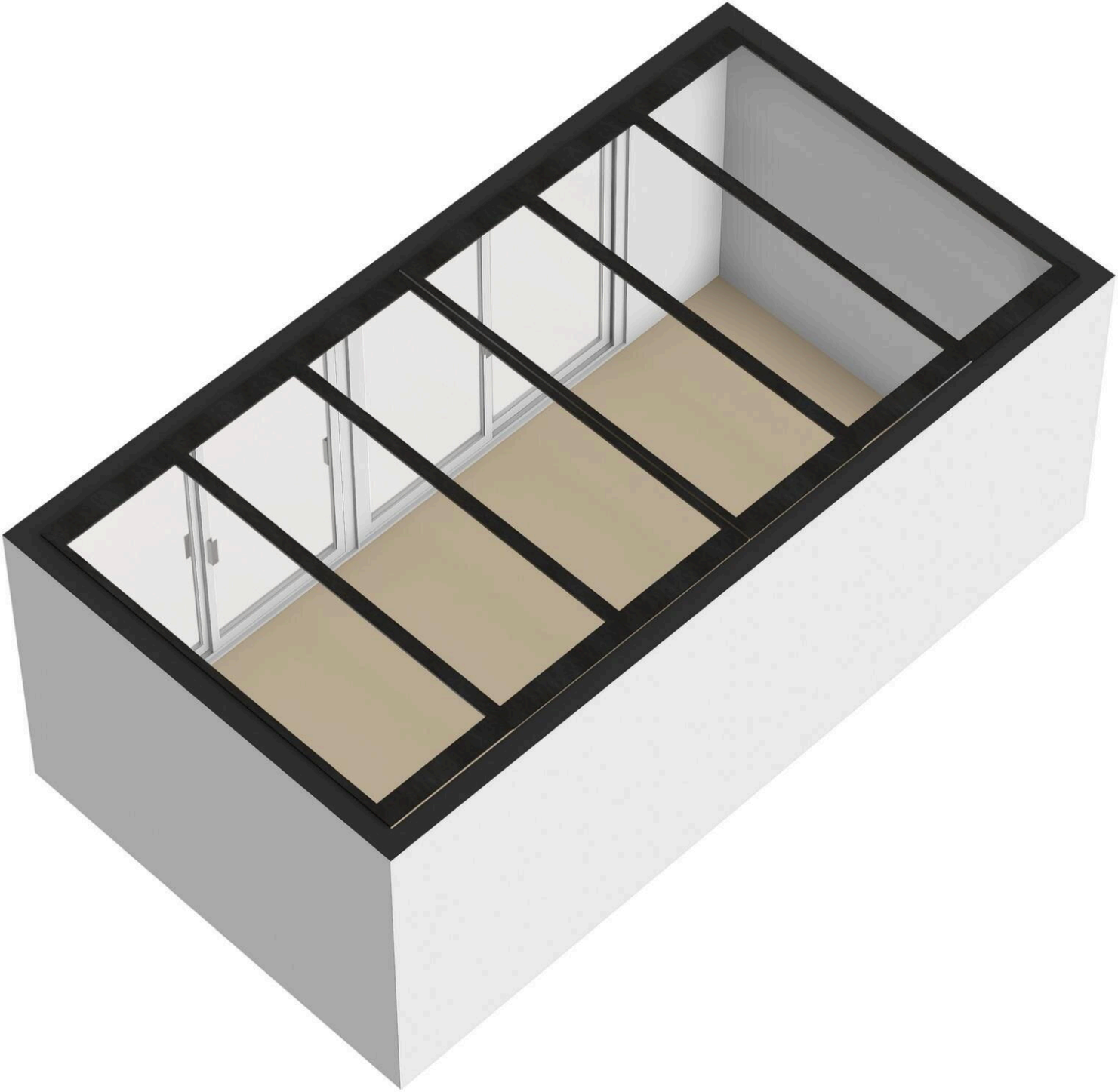
← 5.47 m →

↑  
2.79 m  
↓



Tuinhuis





# Van Reenenstraat 4

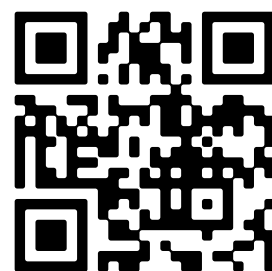
[www.vanreenenstraat4.nl](http://www.vanreenenstraat4.nl)



## Bert Bimmel Makelaardij

Badhuisstraat 16  
4381 LS, Vlissingen

[www.bertbimmel.nl](http://www.bertbimmel.nl)  
0118 - 414 014



Scan Mij!