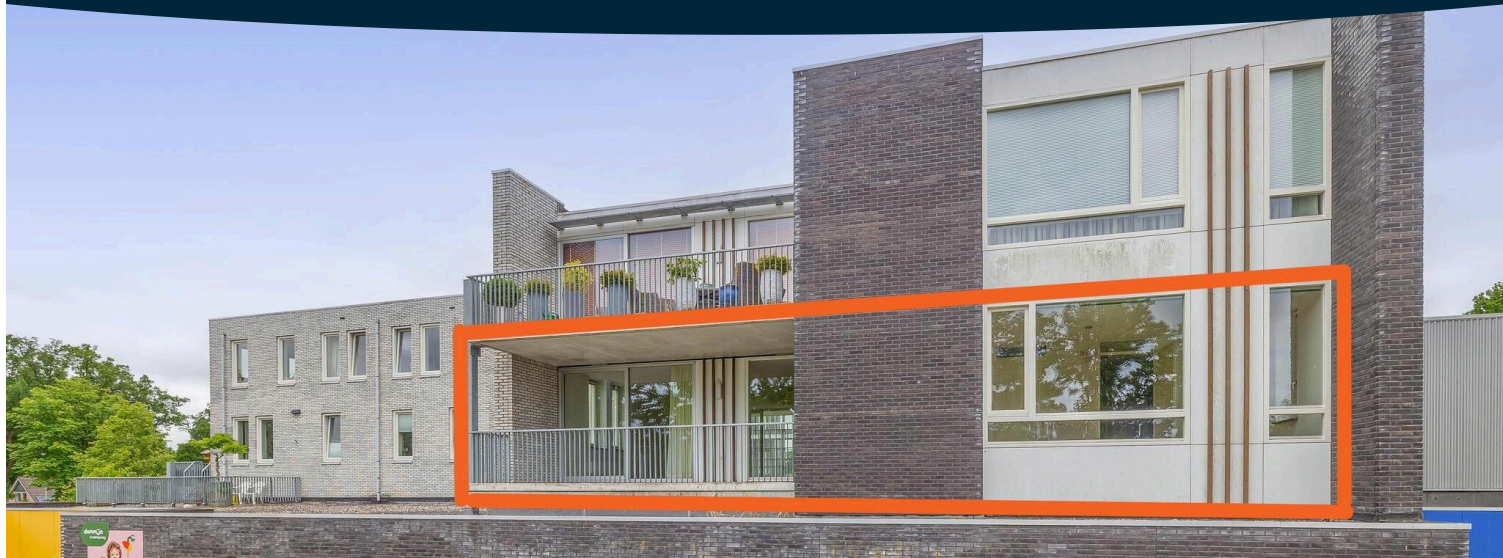


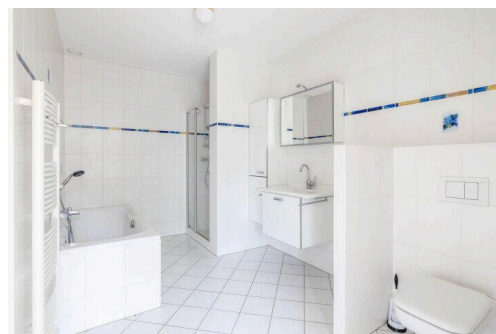
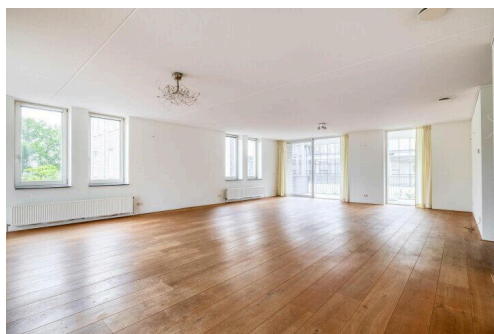
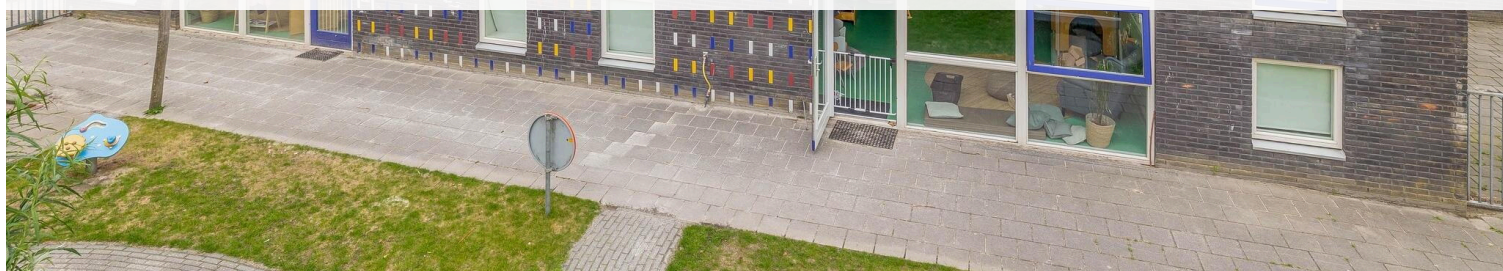
Havelte

Havelter Schapendrift 22 13 | Vraagprijs € 589.500 k.k.



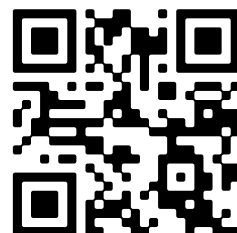
BESCHIKBAAR

WWW.HAVELTERSCHAPENDRIFT22-13.NL



Type object: Bovenwoning, appartement
Bouwjaar: 2006
Woonoppervlakte: 157 m²
Inhoud: 501 m³
Aantal kamers: 3 kamers (2 slaapkamers)
Website: www.havelterschapendrift22-13.nl


ZANDBERGEN
MAKELAARDIJ



www.zandbergenmakelaardij.nl | 0521 - 340 043

Omschrijving

Havelter Schapendrift 22 13, 7971 BC Havelte

Sfeervol, verrassend en goed onderhouden APPARTEMENT in het appartementencomplex "Meesters Erve" welke boven de basisschool, kinderopvang en sporthal is gebouwd. Dit heerlijk lichte appartement met externe berging en parkeerplaats in de parkeergarage van het gebouw, ligt op loopafstand van het centrum waarbij je alle voorzieningen binnen handbereik hebt. De woning heeft 2 slaapkamers en een grote woonkamer met maar liefst 2 ruime en overdekte balkons.

Gelegen op een toplocatie met winkels, de bibliotheek, basisschool, huisartsenpraktijk, het openluchtwembad en de tennisbaan letterlijk om de hoek. Ook ben je zo in de schitterende natuur waar Havelte door wordt omgeven.

Bouwjaar: 2006

Woonoppervlakte: 157 m²

Inhoud: 501 m³

Slaapkamers: 2

Dit fraaie appartement ligt op de 1e verdieping van een kleinschalig complex met 18 appartementen. Er is een centrale entree, met toegang tot de liften, brievenbussen, trappenhuis en bergingen. Alle appartementen zijn voorzien van een video intercom en bieden daardoor optimale veiligheid. Het gehele complex is ook uitstekend toegankelijk voor rolstoelgebruikers. De gasten kunnen parkeren op de bijbehorende openbare parkeerplaatsen en je eigen auto parkeer je in de, op de begane grond gelegen, parkeergarage. Deze is binnendoor bereikbaar en afgesloten voor onbevoegden.

Indeling:

Entree/hal, meterkast, ruimte voor de garderobe en een keurig toilet met wandcloset en fonteintje. Vanuit de hal kun je naar alle overige ruimtes. Zo zijn er 2 slaapkamers, een grotere en een kleinere, de laatste met wastafelmeubel. De badkamer is geheel betegeld en is voorzien van een douchecabine met glazen deur, een ligbad en een wastafelmeubel met veel opbergruimte. Verder is er nog een praktische berging met CV opstelling, witgoedaansluiting, lage wasbak en bergruimte. De royale woonkamer is door de vele raampartijen heerlijk licht. Aan beide zijden vind je een schuifpui naar de ruime overdekte balkons. Hier geniet je altijd wel van een plekje in de zon, of juist in de schaduw. Het grootste balkon heeft een trapje en een speels hoogte verschil en beide balkons zijn voorzien van wateraansluiting.

De keuken is middels een muur afgescheiden van de woonkamer maar is aan beide korte zijden open. Aan beide lange zijden is een aanrecht met enerzijds het 4 pitsfornuis met wokbrander en anderzijds de wasbak en diverse inbouwapparatuur. Verder is hier veel kastruimte onder en boven. Aansluitend is een handige inloop voorraadkast.

Zowel in de hal als in de woon- en slaapkamer(s), ligt een mooie massief eiken vloer (dikte 3 cm).

De woning grenst niet aan andere appartementen alleen aan het bovengelegen appartement en is verder volledig geïsoleerd van de onderliggende school.

Bijzonderheden

* Licht appartement met uitzicht naar alle windrichtingen

- * Goed onderhouden complex en appartement
- * Optimaal geïsoleerd
- * Royale buitenruimte 63 m² (2 overdekte balkons)
- * Warmte terugwininstallatie aanwezig
- * VvE bijdrage € 259,- per maand incl. gas
- * Zeer centrale ligging

Locatie

In en rond het dorp Havelte, dat op ca. 12 km afstand van Meppel en Steenwijk ligt, is veel te beleven. Hier stapt u de poort van het groene en ruime Drenthe binnen. Naast de uitgestrekte bossen, heidevelden, zandverstuivingen en weidegebieden vindt u er veel monumentale panden en Saksische boerderijen. Maak kennis met de Holtinger schaapskudde met fraaie schaapskooi, hunebedden en grafheuvels alsook de natuurreservaten Uffelter binnenveld en het Ooster- en Westertzand. Daarnaast heeft Havelte een fraai openluchtzwembad (tegenover appartement), een schitterend aangelegde 18-holes golfbaan en een uitstekend winkelbestand om je inkopen te doen, gezellige restaurants, fijne B&B's en een goed hotel. Dat Havelte zich de parel van Drenthe noemt is dan ook niet voor niets.

Meer weten over deze woning?

Het gemak van een appartement, en op loopafstand van het gezellige centrum, dat is het grote voordeel van deze woning. Neem contact op voor een bezichtiging! We leiden je met plezier rond.

Kenmerken

Vraagprijs:	€ 589.500 k.k.
Aanvaarding:	In overleg
Bijdrage vve:	€ 259 p/m

Bouw

Object type:	Bovenwoning, appartement
Soort bouw:	Bestaande bouw
Bouwjaar:	2006
Soort dak:	Plat dak bedekt met bitumineuze dakbedekking

Oppervlakte en inhoud

Woonoppervlakte:	157 m²
Inhoud:	501 m³
Externe bergruimte:	4 m²
Gebouwgebonden buitenruimte:	63 m²

Indeling

Aantal kamers:	3 kamers (2 slaapkamers)
Aantal badkamers:	1 badkamer
Badkamervoorzieningen:	Ligbad, toilet, douche, wastafelmeubel
Aantal woonlagen:	1 woonlaag
Voorzieningen:	Mechanische ventilatie

Energie

Energielabel:	A
Isolatie:	Volledig geïsoleerd
Verwarming:	Cv-ketel, warmte terugwininstallatie
Warm water:	Cv-ketel
Cv ketel:	Remeha combiketel gas gestookt uit 2006 (eigendom)

Buitenruimte

Ligging:	In centrum, in bosrijke omgeving
Balkon dakterras:	Balkon

Tuin:

Geen tuin

Bergruimte

Schuur berging:

Inpandig

Voorzieningen schuur:

Voorzien van elektra

Soort parkeergelegenheid:

Op afgesloten terrein

Garage

Soort garage:

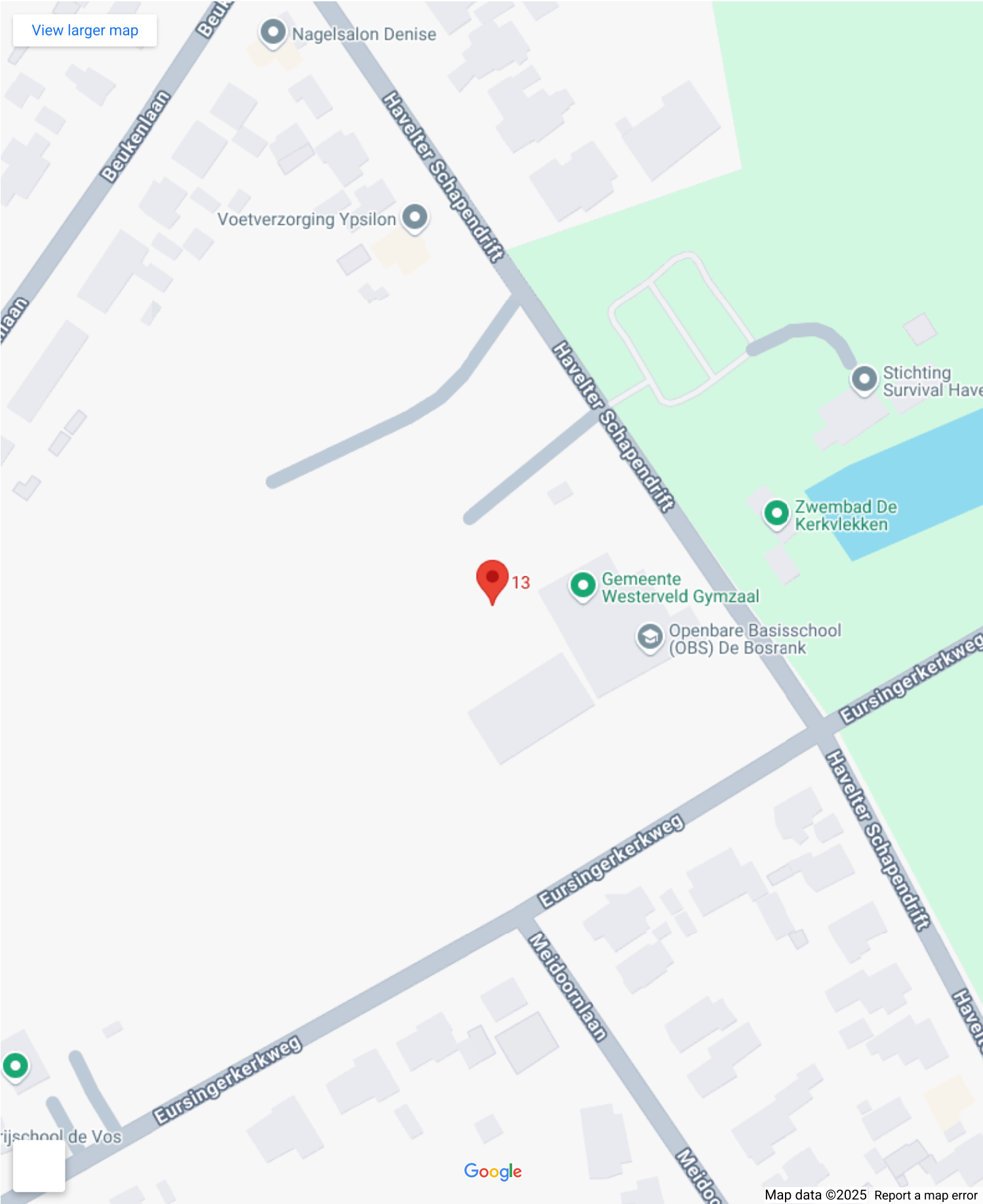
Parkeerkelder

VvE Checklist

Periodieke bijdrage:

Ja, € 259 p/m

Op de kaart

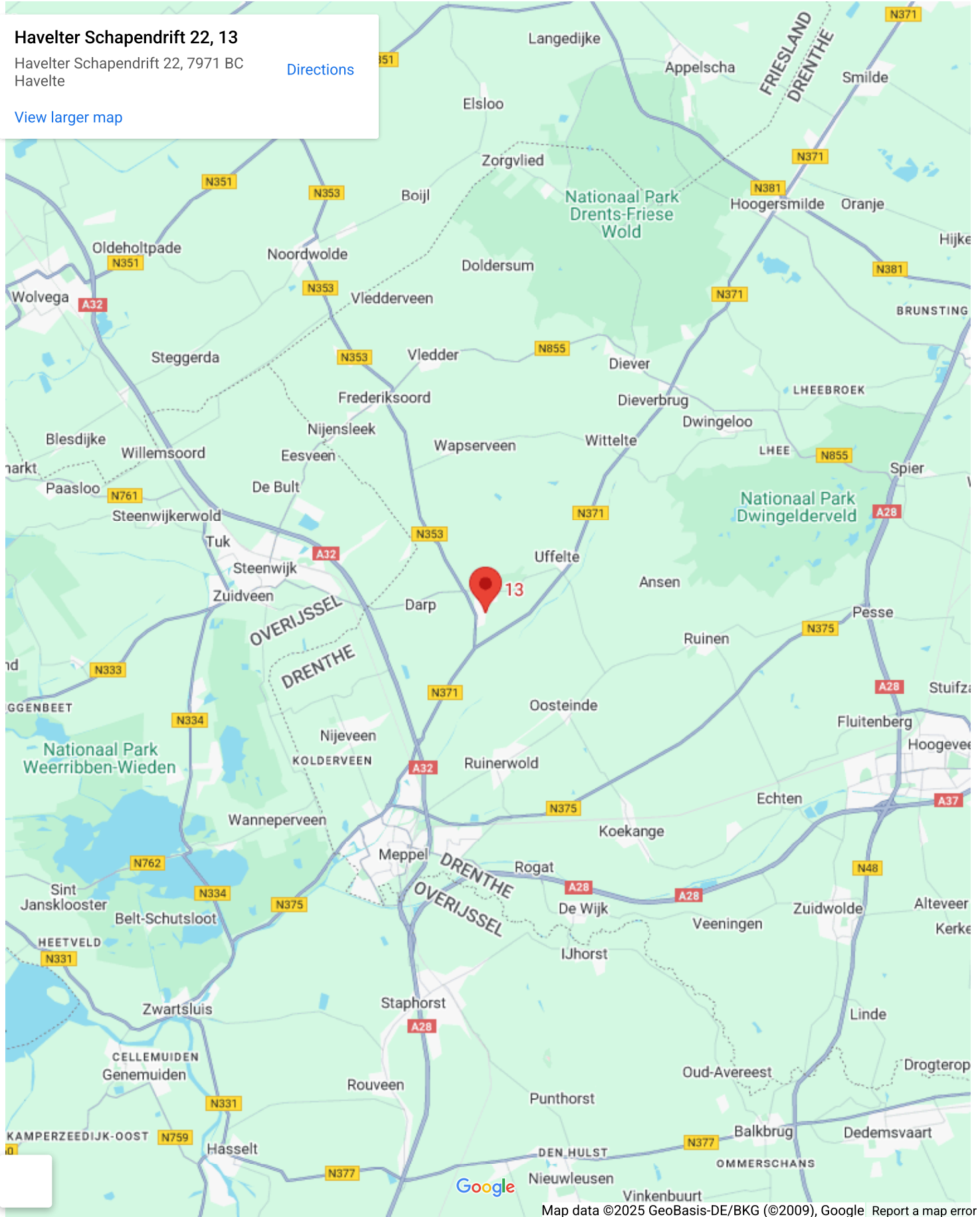


Op de kaart

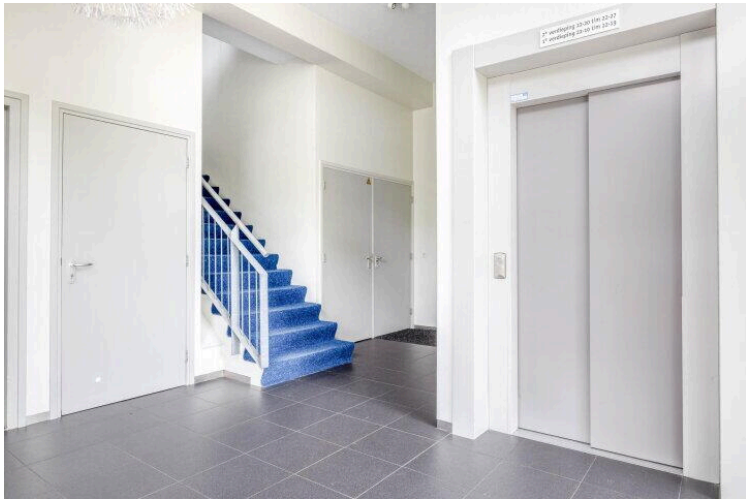
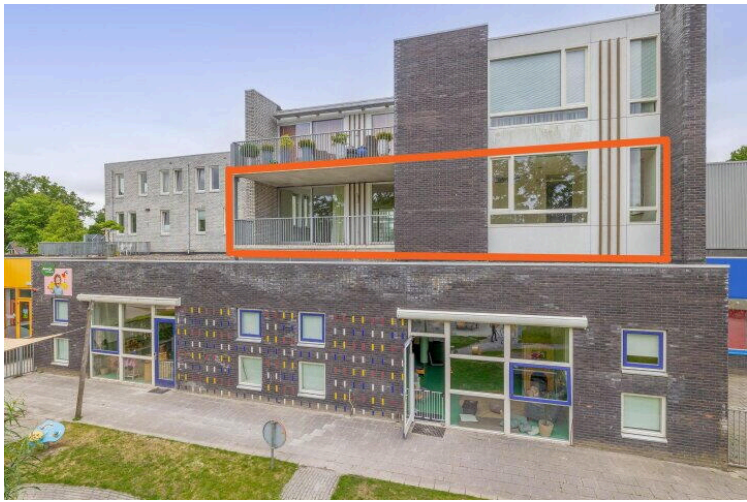
Havelter Schapendrift 22, 13

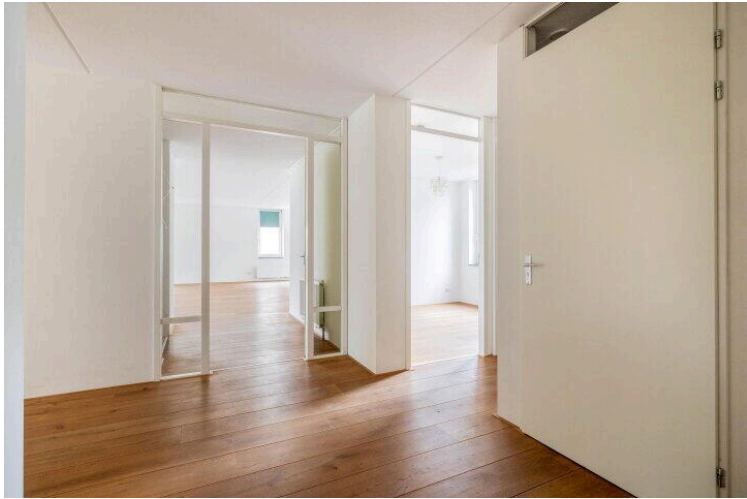
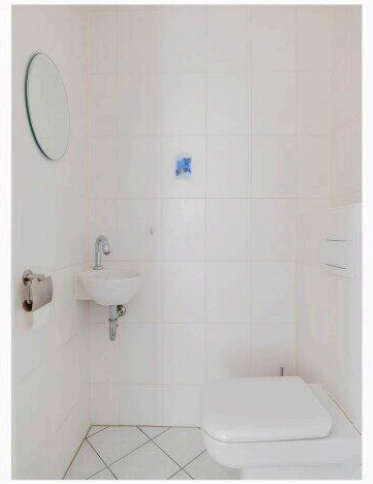
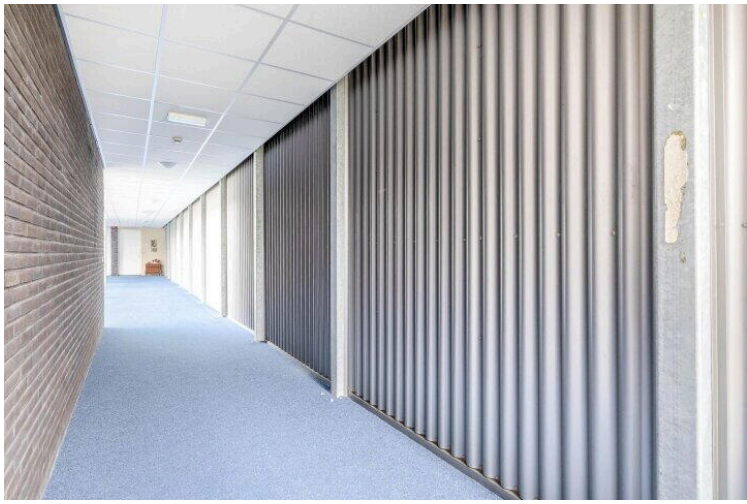
Havelter Schapendrift 22, 7971 BC
Havelte

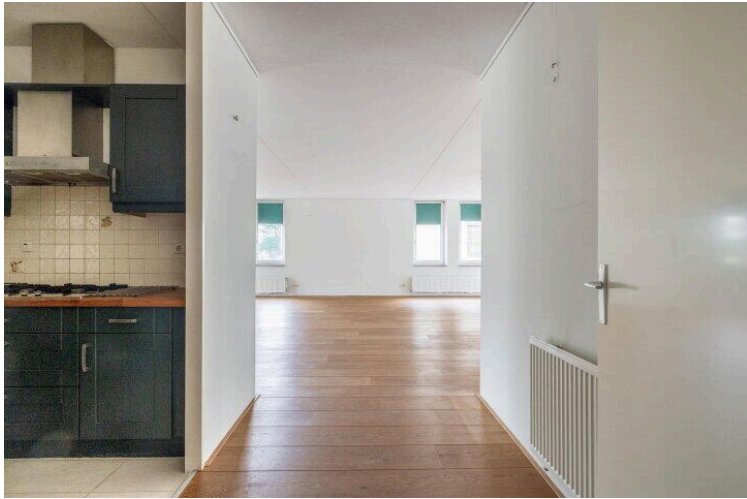
Directions

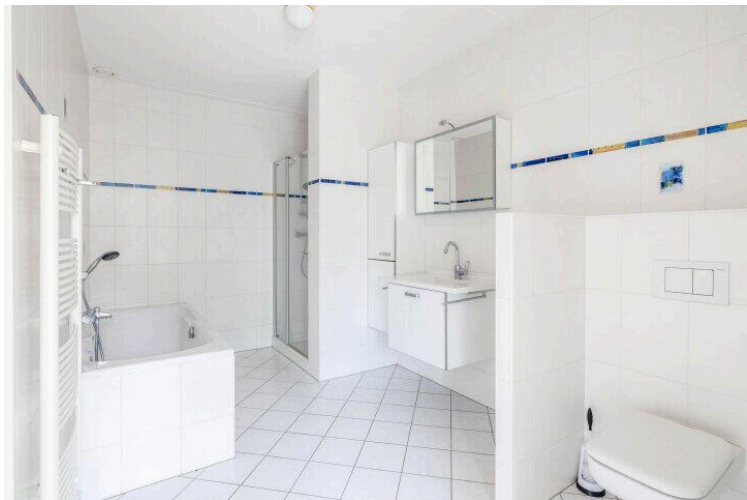
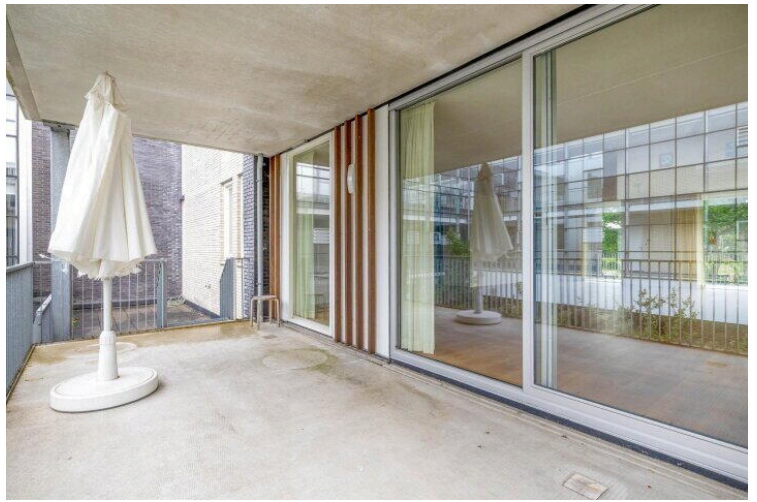
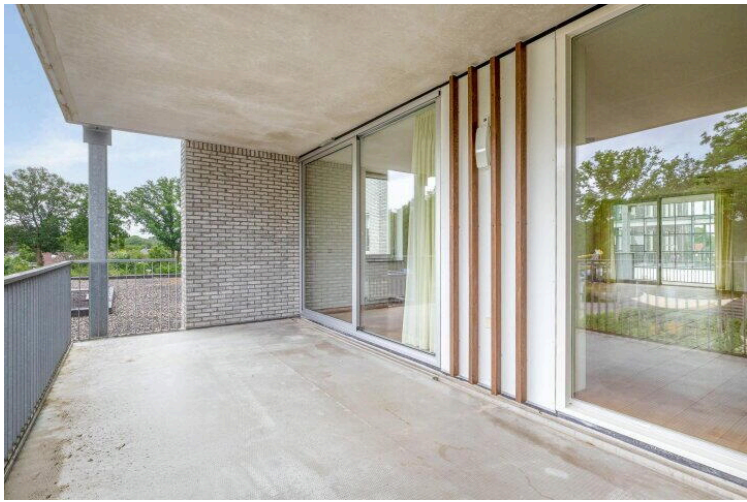
[View larger map](#)

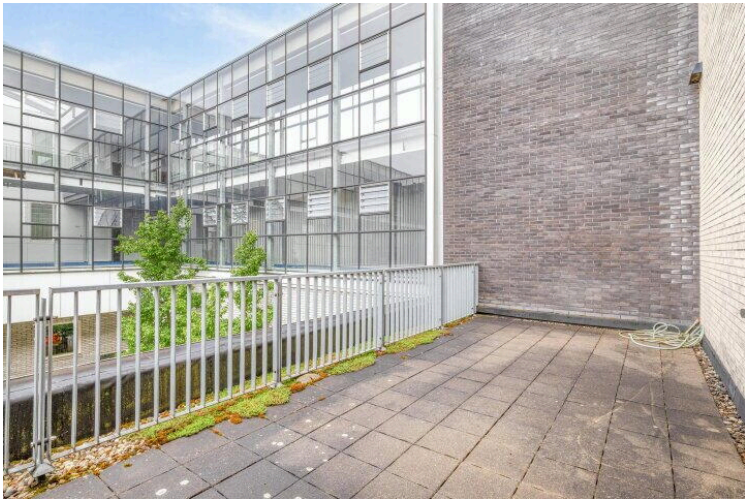
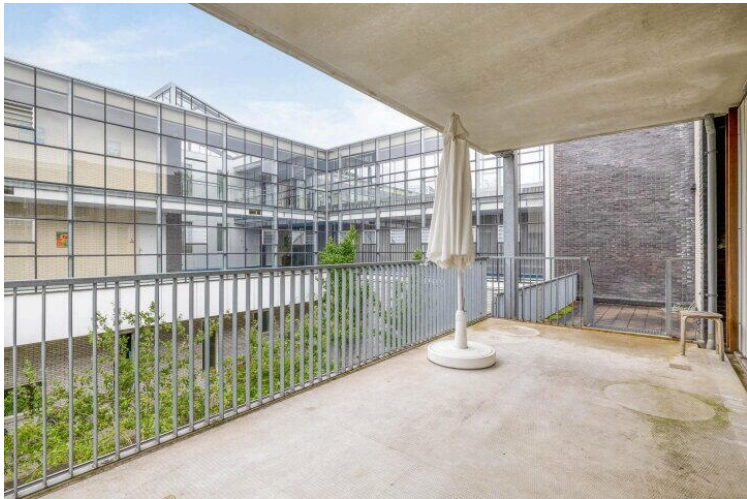
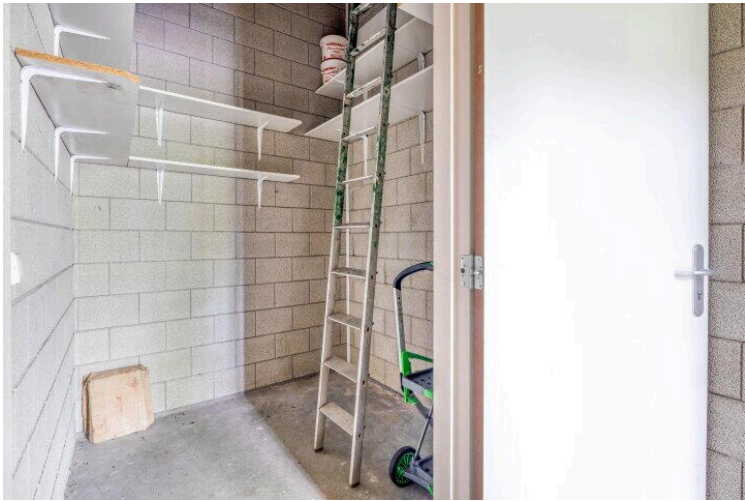
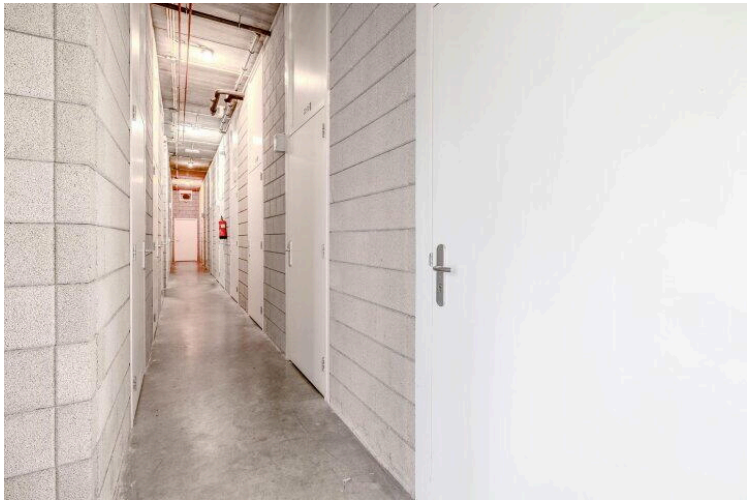
Map data ©2025 GeoBasis-DE/BKG (©2009), Google [Report a map error](#)

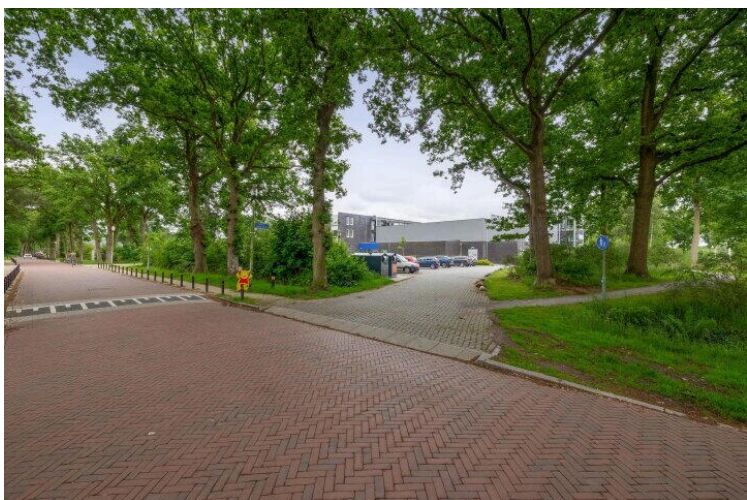
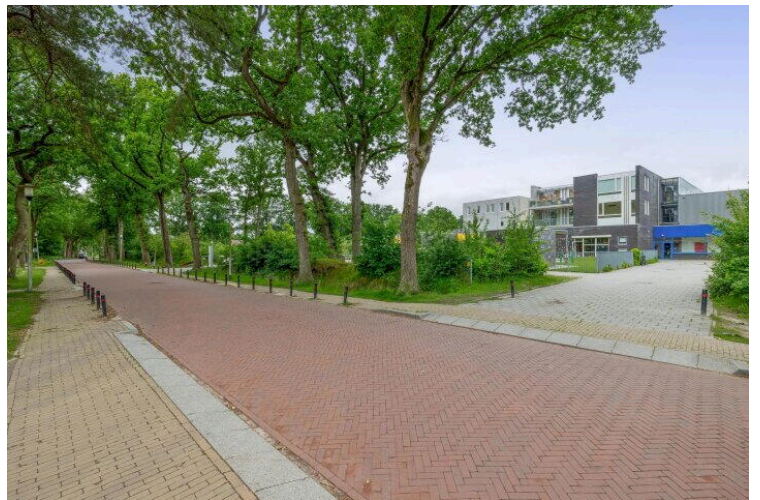
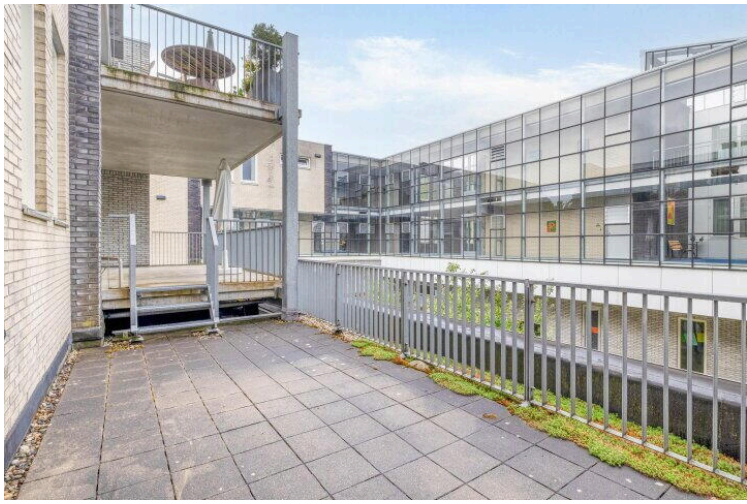


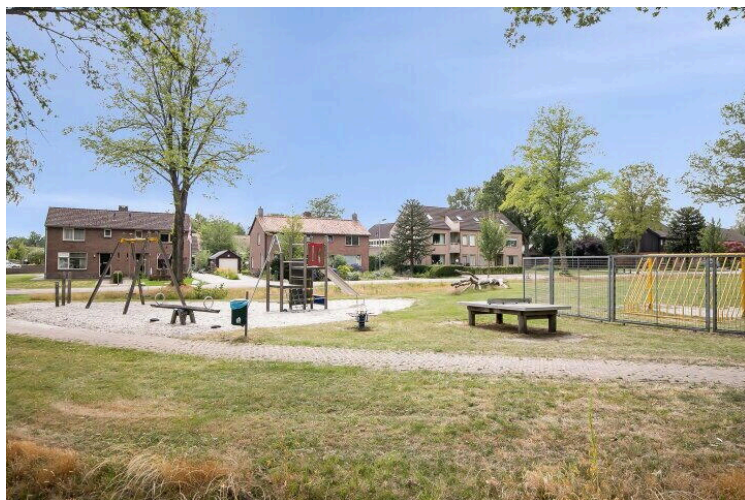












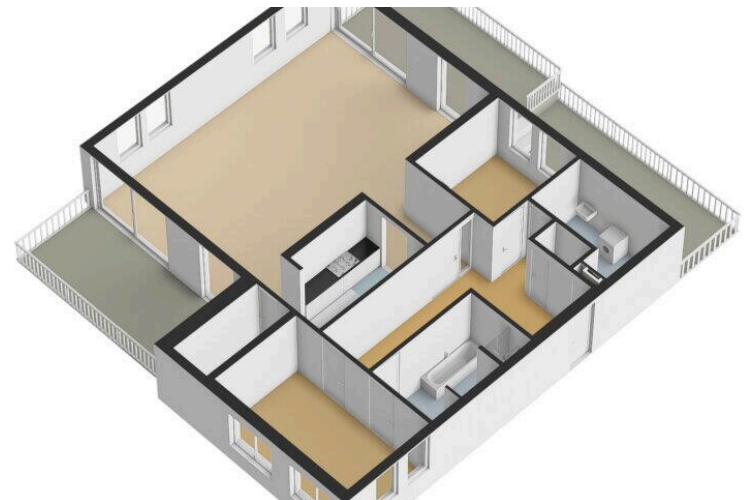
"Een huis dat helemaal bij jullie past?"

Kies een deskundig en betrokken NVM-aankoopmakelaar.

De beste plek voor jou 

 **ZANDBERGEN**
MAKELAARDIJ

Gerben Zandbergen | Beëdigd makelaar en taxateur | info@zandbergenmakelaardij.nl





Deze plattegrond is met de meeste zorg samengesteld.
Er kunnen geen rechten aan worden ontleend.

Havelter Schapendrift 22 13

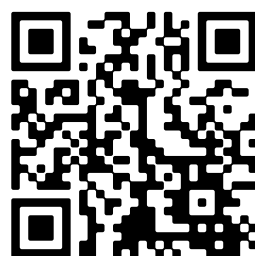
www.havelterschapendrift22-13.nl



Zandbergen Makelaardij

Egginklaan 2 - 4
7971 CA, Havelte

www.zandbergenmakelaardij.nl
0521 - 340 043



📱 Scan Mij!