

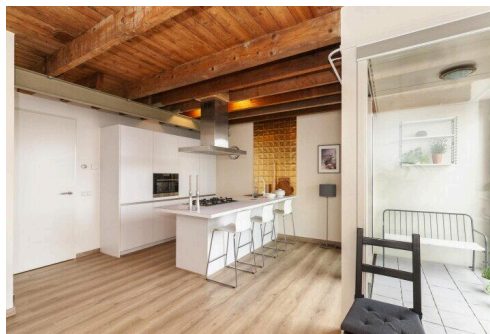
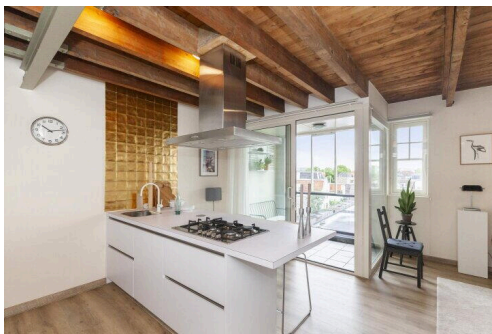
# Gouda

Westerkade 2 206 | Vraagprijs € 300.000 k.k.

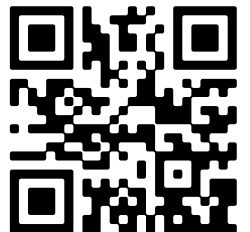


## BESCHIKBAAR

[WWW.WESTERKADE2-206.NL](http://WWW.WESTERKADE2-206.NL)



**Type object:** Galerijflat, appartement  
**Bouwjaar:** 1939  
**Woonoppervlakte:** 52 m<sup>2</sup>  
**Inhoud:** 158 m<sup>3</sup>  
**Aantal kamers:** 2 kamers (1 slaapkamers)  
**Website:** [www.westerkade2-206.nl](http://www.westerkade2-206.nl)



[www.vanrijnmakelaars.nl](http://www.vanrijnmakelaars.nl) | 0182 - 748 739

# Omschrijving

## Westerkade 2 206, 2802 SL Gouda

Wonen in een monument vol karakter én comfort? Dit unieke 2-kamer appartement in het voormalige Kaaspakhuis is precies wat u zoekt! MET EIGEN PARKEERPLAATS!

Ontdek de perfecte combinatie van historie en luxe in dit sfeervolle appartement aan de Wachtelstraat/Westerkade, compleet met eigen parkeerplaats op een afgesloten terrein.

Gelegen in het prachtige, in 2017 gerenoveerde Rijksmonument – het oude Kaaspakhuis – biedt deze woning een bijzondere woonervaring op een toplocatie in Gouda.

Het appartement beschikt over een lichte en stijlvolle living met moderne open keuken en mooi uitzicht vanuit uw eigen loggia (in pandig balkon). De houten plafonds en kolommen geven dit appartement een authentiek karakter. Bovendien beschikt het appartement ook nog over een comfortabele slaapkamer en fraai afgewerkte badkamer. Ook heeft u de beschikking over een externe berging, gezamenlijke fietsenstalling en een eigen parkeerplaats op afgesloten terrein.

Laat u verrassen door de charme van het Kaaspakhuis en ervaar zelf hoe het is om modern te wonen in een historisch jasje.

Nieuwsgierig geworden? Maak snel een afspraak voor een bezichtiging en wie weet wordt dit uw nieuwe thuis!

Bouwjaar ca. 2017. Woonoppervlakte 51m<sup>2</sup>. Inhoud 161m<sup>3</sup>. Externe bergruimte 3m<sup>2</sup>. VvE €137,15 per maand. Rijksmonument.

### Indeling:

Via de gezamenlijke entree bereikt u het atrium met veel natuurlijk licht. Met trap of lift gaat u naar de tweede verdieping, waar het appartement via de galerij toegankelijk is. De entree geeft toegang tot de meterkast en een aparte kast met de CV-installatie (Intergas, 2017) en aansluiting voor wasapparatuur.

Het toilet is modern afgewerkt met wandcloset en fonteintje. De badkamer is eveneens strak en luxe en beschikt over een inloopdouche met regendouche, wastafelmeubel, handdoekradiator en sfeervolle inbouwspots.

De slaapkamer van ca. 11 m<sup>2</sup> bevindt zich aan de voorzijde. Aan de achterzijde ligt de ruime living van ca. 23,5 m<sup>2</sup> met aangrenzende loggia van ca. 4 m<sup>2</sup>. De open keuken is van alle gemakken voorzien: 5-pits gaskookplaat, afzuigschouw, combimagnetron, koelkast, vriezer, vaatwasser én een praktische eetbar.

Het hele appartement is stijlvol afgewerkt met lichte laminaattegels, strakke wanden en het authentieke houten balkenplafond dat de ruimte extra sfeer geeft.

### Afmetingen:

Woonkamer ca. 5.58x4.21m.

Keuken ca. 2.31x2.61m.

Slaapkamer ca. 4.14x2.64m.

Badkamer ca. 3.34x1.57m.

Loggia ca. 1.47x 2.61.m.

Berging ca. 2.05x1.35m.

#### Algemeen:

- Rijksmonument met behoud van originele details;
- Actieve VvE, servicekosten €137,15 per maand voor de woning en €12,43 voor de parkeerplaats;
- Centraal gelegen: naast supermarkt, op loopafstand van station, centrum, ziekenhuis, winkels, scholen en meer;
- Energielabel C;
- Eigen parkeerplaats;
- Oplevering in overleg.

#### Disclaimer:

Dit woonhuis is ingemeten middels de NEN2580 en is voorzien van een gecertificeerd meetcertificaat.

Meetinstructie is bedoeld om een meer eenduidige manier van meten toe te passen voor het geven van een indicatie van de gebruiksoppervlakte. De Meetinstructie sluit verschillen in meetuitkomsten niet volledig uit. Alle verstrekte informatie moet beschouwd worden als een uitnodiging tot het doen van een bod of om in onderhandeling te treden. Er kunnen geen rechten worden ontleend aan deze woninginformatie.

## Kenmerken

Vraagprijs:	€ 300.000 k.k.
Aanvaarding:	In overleg

## Bouw

Object type:	Galerijflat, appartement
Soort bouw:	Bestaande bouw
Bouwjaar:	1939
Soort dak:	Zadeldak bedekt met pannen

## Oppervlakte en inhoud

Woonoppervlakte:	52 m²
Inhoud:	158 m³
Externe bergruimte:	4 m²
Gebouwgebonden buitenruimte:	4 m²

## Indeling

Aantal kamers:	2 kamers (1 slaapkamers)
Aantal woonlagen:	1 woonlaag

## Energie

Energielabel:	C
Isolatie:	Dakisolatie, muurisolatie, dubbel glas
Verwarming:	Cv-ketel
Warm water:	Cv-ketel
Cv ketel:	Combiketel gas gestookt (eigendom)

## Buitenruimte

Tuin:	Geen tuin
-------	-----------

## Bergruimte

Schuur berging:	Box
Soort parkeergelegenheid:	Op eigen terrein, op afgesloten terrein

## Garage

Soort garage:

Geen garage

**VvE Checklist**

Periodieke bijdrage:

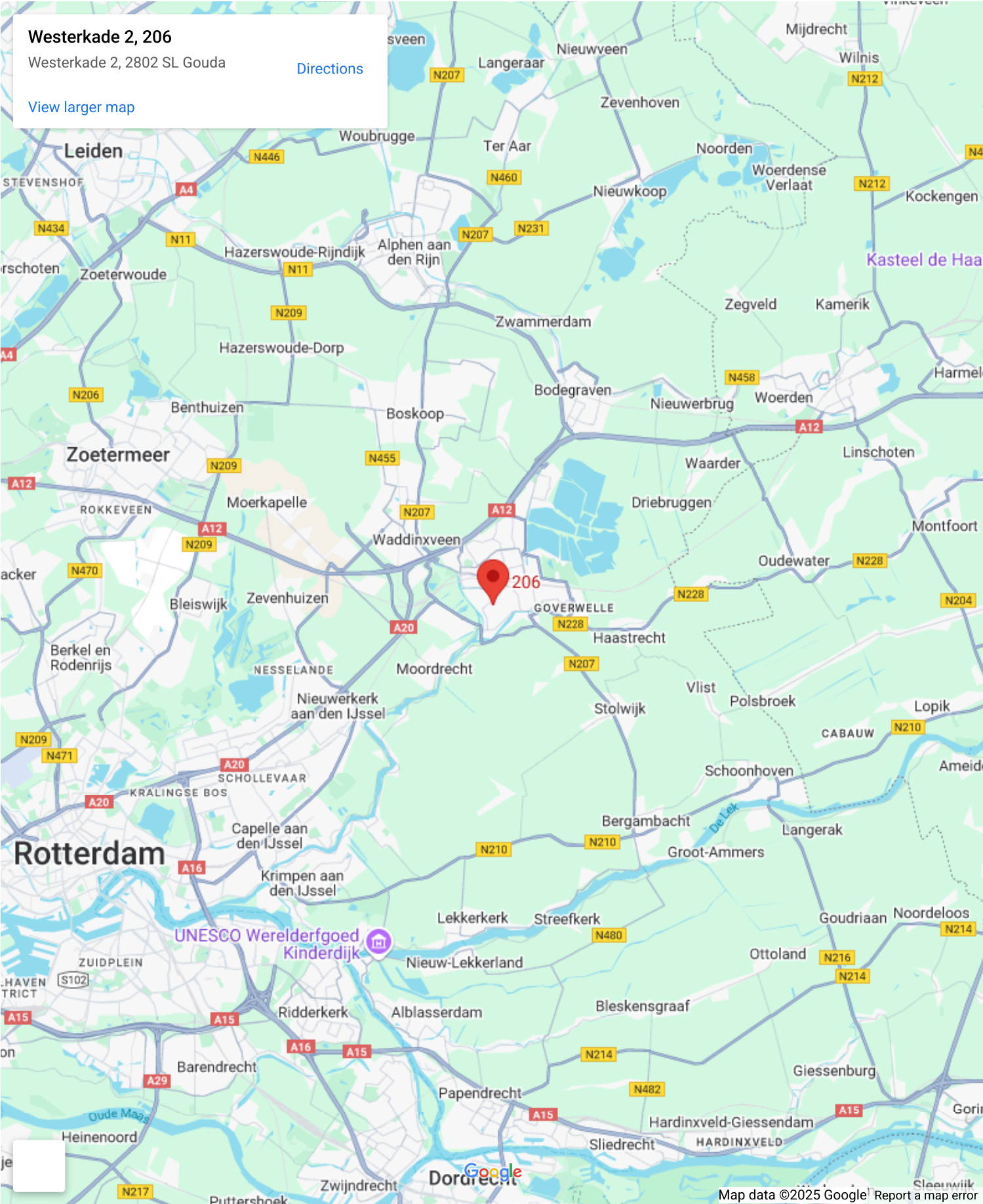
Ja



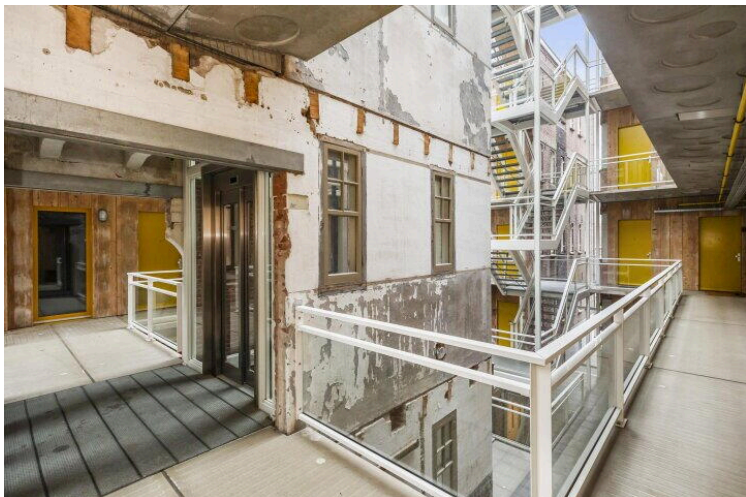
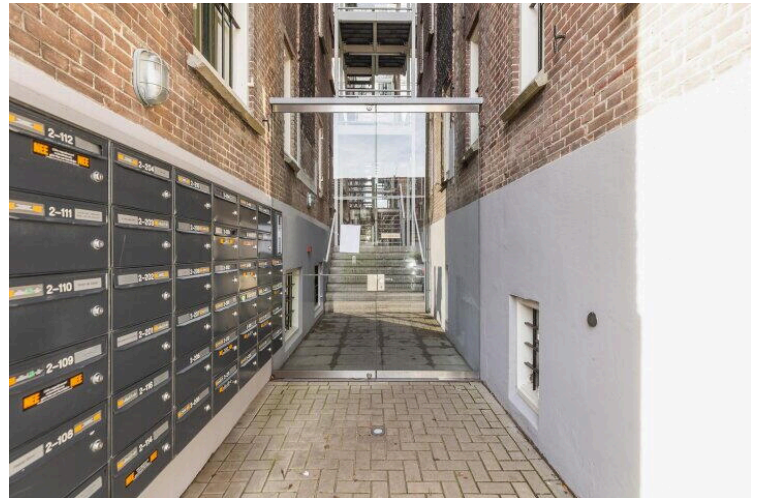
# Op de kaart



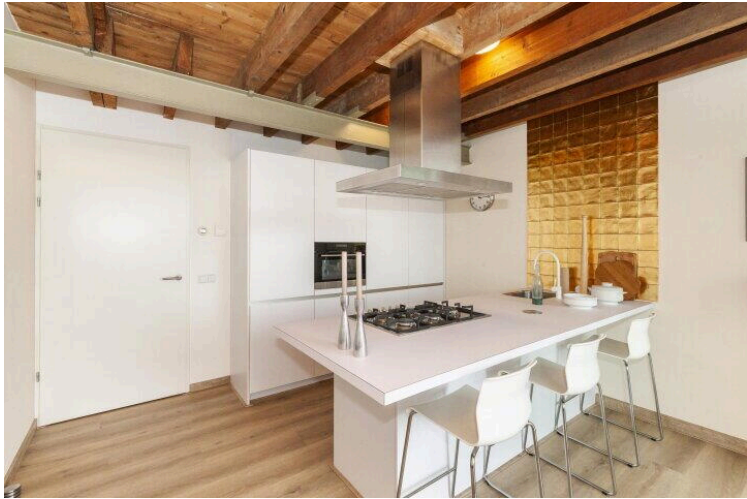
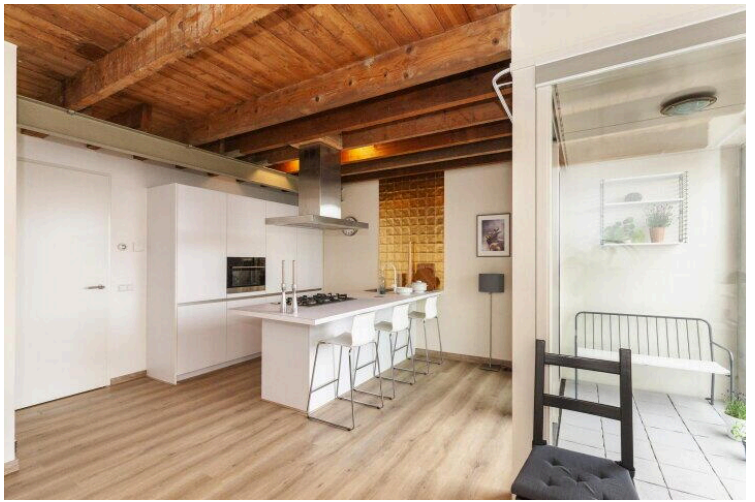
# Op de kaart



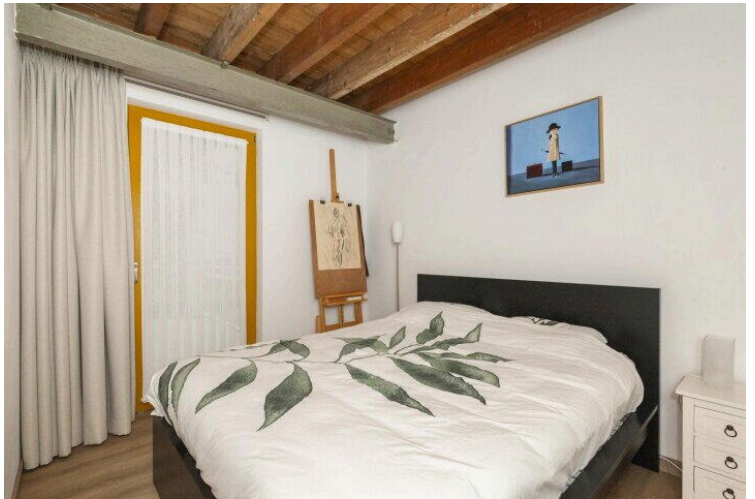




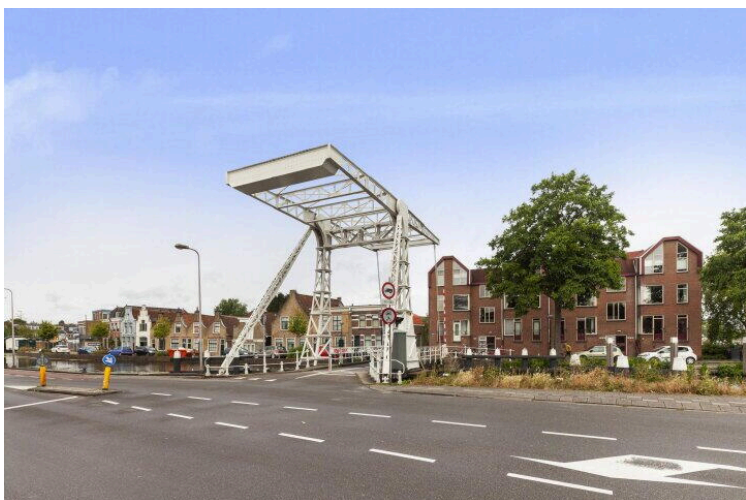
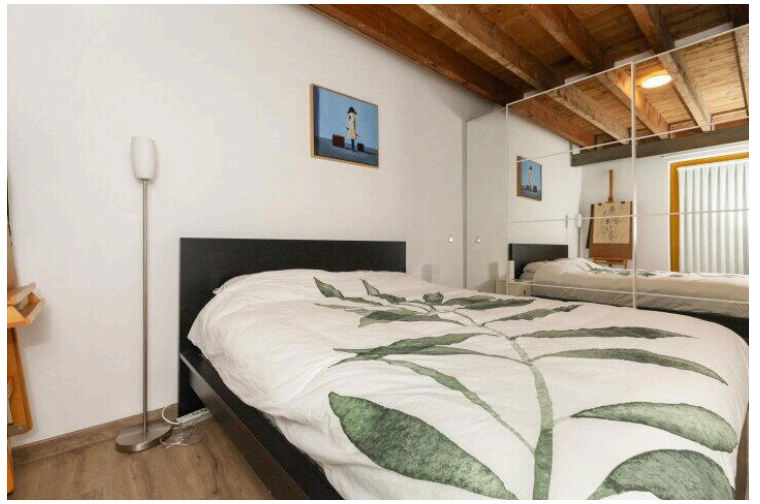
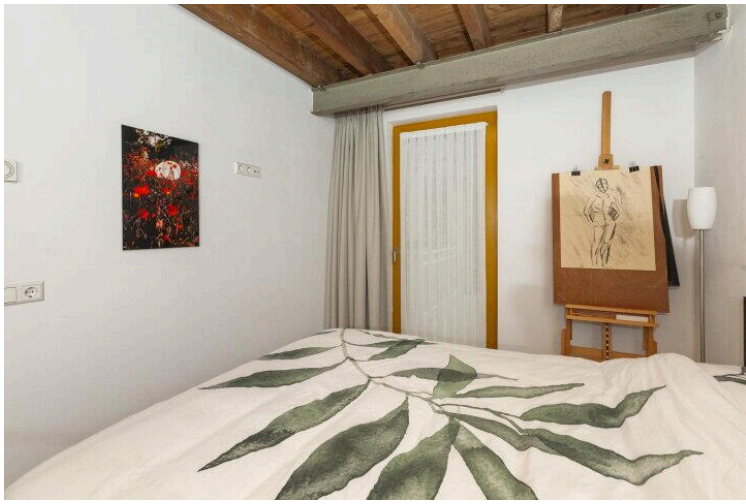








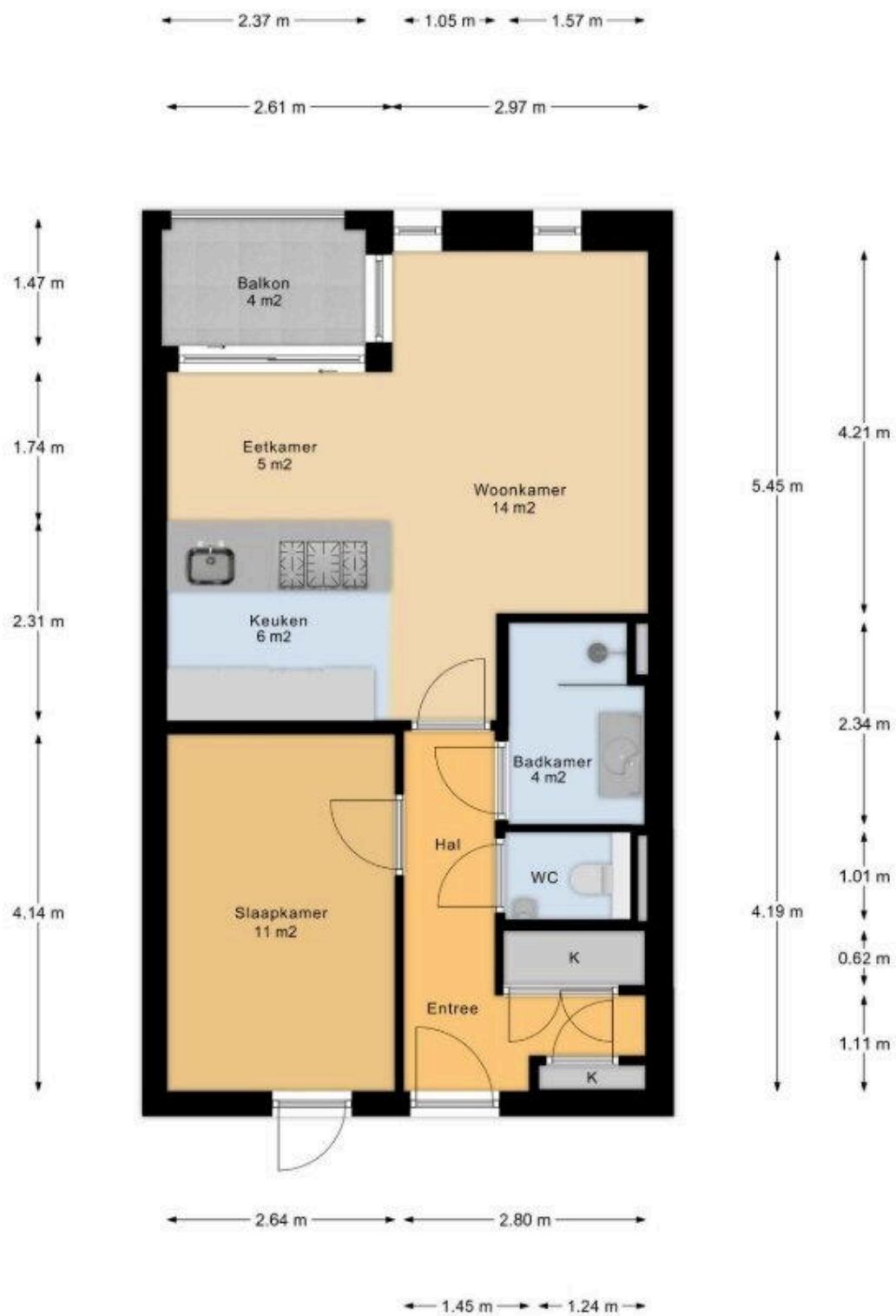












← 1.35 m →



2.05 m

Berging

---



**Westerkade 2 206**

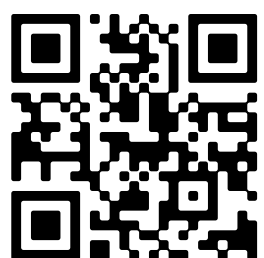
[www.westerkade2-206.nl](http://www.westerkade2-206.nl)



## **Van Rhijn Makelaars**

van Limburg Stirumstraat 2  
2805 BD, Gouda

[www.vanrhijnmakelaars.nl](http://www.vanrhijnmakelaars.nl)  
0182 - 748 739



📱 Scan Mij!