

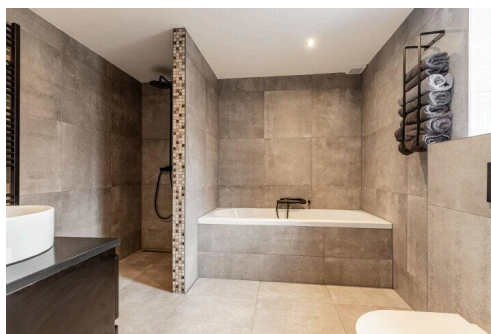
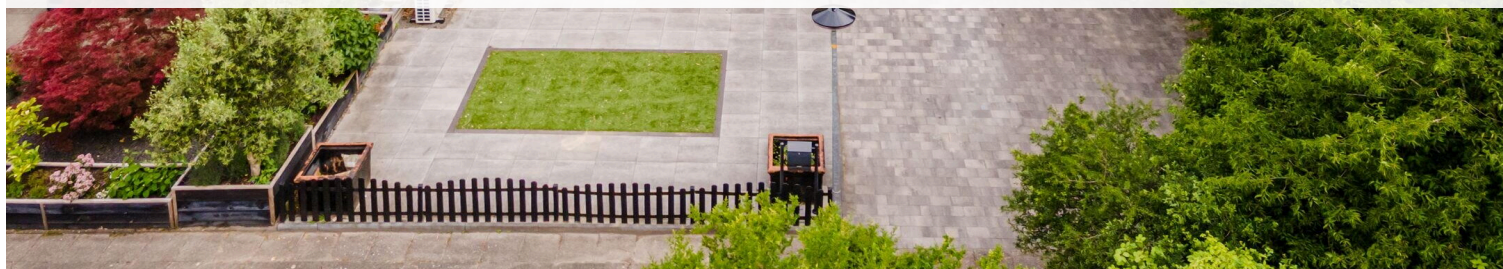
# Lelystad

Buitenplaats 173 | Vraagprijs € 550.000 k.k.



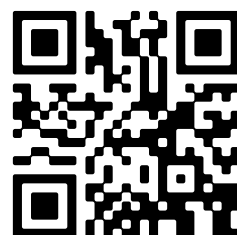
## BESCHIKBAAR

[WWW.BUITENPLAATS173.NL](http://WWW.BUITENPLAATS173.NL)



- Type object:** 2-onder-1-kapwoning  
**Bouwjaar:** 1972  
**Woonoppervlakte:** 170 m<sup>2</sup>  
**Perceeloppervlakte:** 531 m<sup>2</sup>  
**Inhoud:** 593 m<sup>3</sup>  
**Aantal kamers:** 6 kamers (4 slaapkamers)  
**Website:** [www.buitenplaats173.nl](http://www.buitenplaats173.nl)

 **Buisman Makelaars**  
*Wij zorgen dat u zich thuis voelt*



# Omschrijving

## Buitenplaats 173, 8212 AG Lelystad

Wonen in de Buitenplaats is eigenlijk goed samen te vatten door het benoemen van de volgende kenmerken: hier vindt u rust, ruimte en veel groen!

Op een kavel van maar liefst 531m<sup>2</sup> EIGEN GROND vindt u deze in 1995 uitgebouwde, in de laatste jaren gemoderniseerde en zeer vrij gelegen twee onder één kap woning. Deze woning beslaat niet minder dan circa 170m<sup>2</sup> woonoppervlakte en beschikt onder andere over DRIE slaapkamers op de eerste- en een VIERDE op de zolderverdieping.

Daarnaast is uw privacy zoveel als mogelijk geborgd doordat deze woning zich bevindt aan het einde van een doodlopend straatje met vrij uitzicht aan de achterzijde, slechts omringt door openbaar groen en uitzicht over een waterpartij. De tuin lijkt wel een park; met grote oude bomen en vogeltjes die hier altijd lijken te fluiten.

Dit is één van de mooiste plekjes om vrijstaand te wonen in Lelystad! Veel groen en toch centraal gelegen in Lelystad met een winkelcentrum, scholen en recreatiemogelijkheden (overdekt zwembad De Koploper, sportverenigingen) en het rijk uitgestrekte bosgebied het Gelderse Hout in de directe omgeving.

Een kans als deze komt écht niet vaak voorbij!

### Indeling:

Begane grond: Ruime parkeergelegenheid voor de deur; entree, hal met de meterkast; volledig betegeld vrijhangend toilet met fonteintje; toegang tot de bijkeuken (deel van de voormalige garage); straatgerichte woonkamer met via de opstelplaats voor een riante eettafel toegang tot de aan de tuinzijde gelegen open (woon)keuken welke is uitgevoerd in moderne kleurstelling en voorzien van de navolgende inbouw apparatuur: een RVS afzuigschouw, volledig geïntegreerde vaatwasser, combi magnetron/oven, koelkast, Quooker en een inductie kookplaat; ALS KLAP OP DE VUURPIJL bereikt u vervolgens een werkelijk spectaculaire tuingerichte, speels ingerichte, ruim 7 meter brede TWEEDE woonkamer met zijn vele raampartijen, de houtkachel, een airco, een schuifpui naar de tuin en een lichtstraat, waardoor daglicht in overvloed aanwezig is. De gehele begane grond is voorzien van een fraaie visgraat PVC vloer met uiteraard vloerverwarming.

Eerste verdieping: Overloop met kopgevelraam; drie in grootte variërende slaapkamers (respectievelijk circa 11,3 / 11 en 15,1m<sup>2</sup>), waarvan de grootste kamer is voorzien van een airco installatie die zowel kan koelen als verwarmen; de volledig in moderne kleurstelling betegelde badkamer (2021) beschikt over een separate inloop douchehoek, tweede toilet, ligbad, designradiator alsmede een wastafelmeubel met dubbele waskom en een raam voor natuurlijke ventilatie en daglichttoetreding. Deze verdieping is voorzien van een in moderne kleurstelling uitgevoerde laminaatvloer.

Tweede verdieping: Overloop met ruime bergingsmogelijkheden en de opstelling van de c.v. installatie (Remeha Calenta uit 2014) en de wasmachine aansluiting; VIERDE slaapkamer van ongeveer 11,8m<sup>2</sup> met een dakraam en voldoende bergruimte in de aanwezige kasten. Ook deze verdieping is voorzien van een laminaatvloer.

Tuin: Het lijkt wel een park met (indien gewenst) vrij uitzicht over openbaar groen en water aan de achterzijde en zijkant! Volgroeid groen, een gazon en meerdere zonneterrassen zorgen voor een heerlijke tuinbeleving! Het vrije uitzicht over het aangrenzende water, een flink stuk openbaar groen en aansluitend het zogenaamde Stiltebos zorgt qua gevoel van vrijheid voor de puntjes op de i. De voortuin is gesitueerd op het zuiden en hier is voldoende parkeergelegenheid voor meerdere auto's op eigen terrein gerealiseerd.

Prijs: bieden vanaf € 550.000,00 k.k.

Aanvaarding: in overleg.

Bijzonderheden:

- Bouwjaar: 1972
- Perceeloppervlakte: 531m<sup>2</sup> eigen grond!!
- Woonoppervlakte: circa 170m<sup>2</sup>
- Inhoud: circa 593m<sup>3</sup>
- Overig inpandige ruimte (voormalige garage/berging): ongeveer 40m<sup>2</sup>
- Parkeergelegenheid op eigen terrein voor meerdere auto's
- De achtertuin grenst aan een circa 4 meter brede (gemeentelijke) groenstrook en water
- Vloerisolatie en spouwmuurisolatie zijn in de afgelopen jaren aangebracht
- De in 2021 aangebrachte 12 zonnepanelen zorgen voor een lage(re) energierekening
- Een groot deel van de kozijnen is voorzien van HR++ beglazing
- De badkamer is in 2021 volledig vernieuwd
- Het buitenschilderwerk is gedeeltelijk in 2023/2024 voor het laatst uitgevoerd
- Wat een plekje, wat een vrijheid!
- Een huis dat u, met name op de begane grond, enorm zal verrassen!
- Energielabel: B, geldig tot 26 mei 2035
- Alle gepubliceerde informatie en genoemde maten zijn indicatief, hieraan kunnen nadrukkelijk geen rechten worden ontleend



## Kenmerken

Vraagprijs:	€ 550.000 k.k.
Aanvaarding:	In overleg

## Bouw

Object type:	Eengezinswoning, 2-onder-1-kapwoning
Soort bouw:	Bestaande bouw
Bouwjaar:	1972
Soort dak:	Samengesteld dak bedekt met bitumineuze dakbedekking en pannen

## Oppervlakte en inhoud

Woonoppervlakte:	170 m²
Perceeloppervlakte:	531 m²
Inhoud:	593 m³
Externe bergruimte:	7 m²

## Indeling

Aantal kamers:	6 kamers (4 slaapkamers)
Aantal badkamers:	1 badkamer en 1 apart toilet
Badkamervoorzieningen:	Dubbele wastafel, inloopdouche, ligbad, en toilet
Aantal woonlagen:	3 woonlagen
Voorzieningen:	Dakraam, glasvezelkabel, schuifpui, TV kabel, en zonnepanelen

## Energie

Energielabel:	B
Isolatie:	Dakisolatie, dubbel glas, muurisolatie en vloerisolatie
Verwarming:	Cv-ketel en gedeeltelijke vloerverwarming
Warm water:	Cv-ketel
Cv ketel:	Remeha calenta (gas gestookt combiketel uit 2014, eigendom)

## Buitenruimte

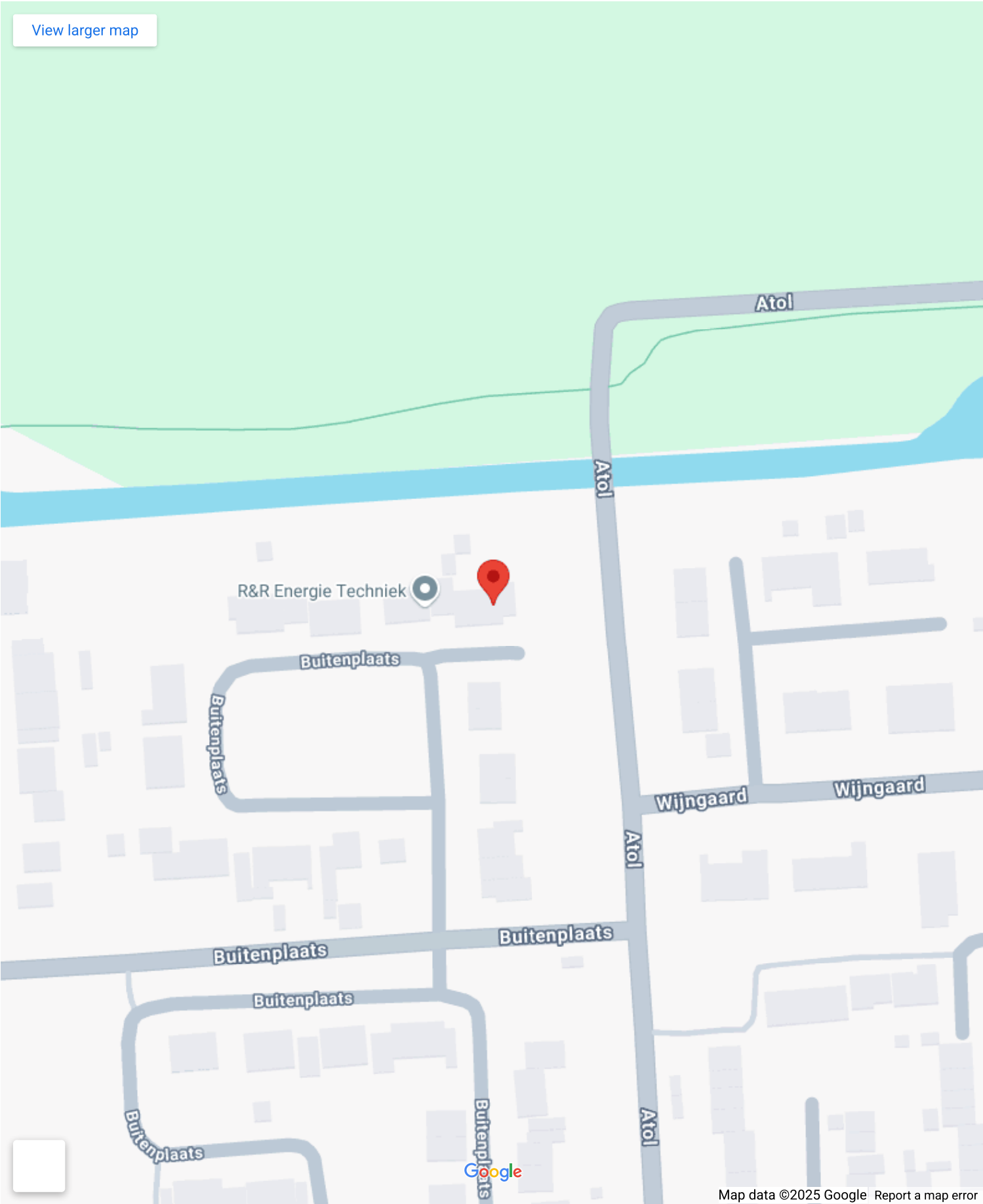
Ligging:	Aan water, beschutte ligging, in bosrijke omgeving, in woonwijk en vrij uitzicht
----------	--

Tuin:	Achtertuintuin, voortuintuin en zijtuintuin
Achtertuintuin:	260 m² (20,00 meter diep en 13,00 meter breed)
Ligging tuintuin:	Gelegen op het noorden

**Bergtuintuin**

Soort parkeergelegenheid:	Op eigen terrein
---------------------------	------------------

# Op de kaart



[View larger map](#)

R&R Energie Techniek

Atol

Atol

Buitenplaats

Buitenplaats

Wijngaard

Wijngaard

Atol

Buitenplaats

Buitenplaats

Buitenplaats

Buitenplaats

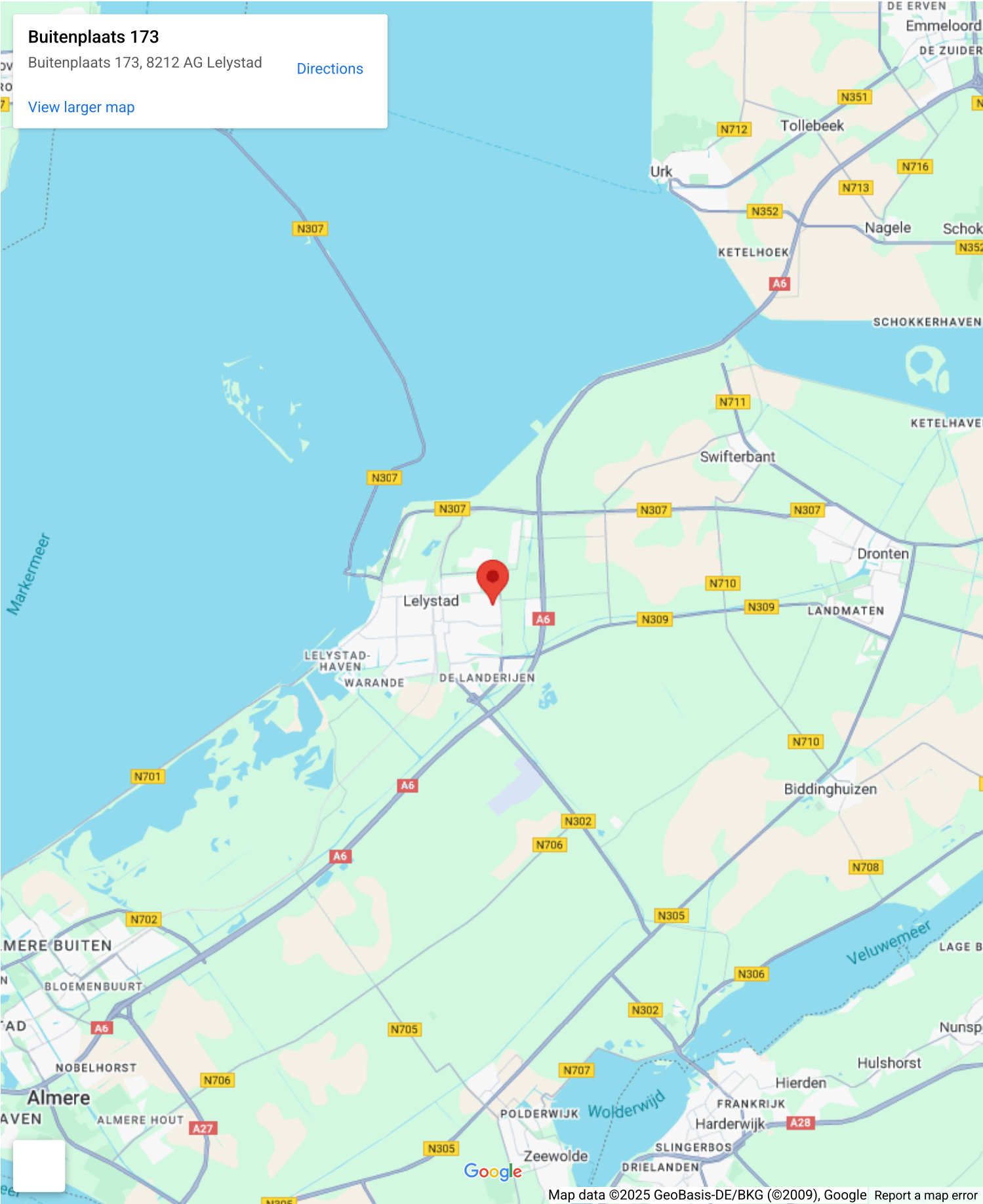
Buitenplaats

Atol

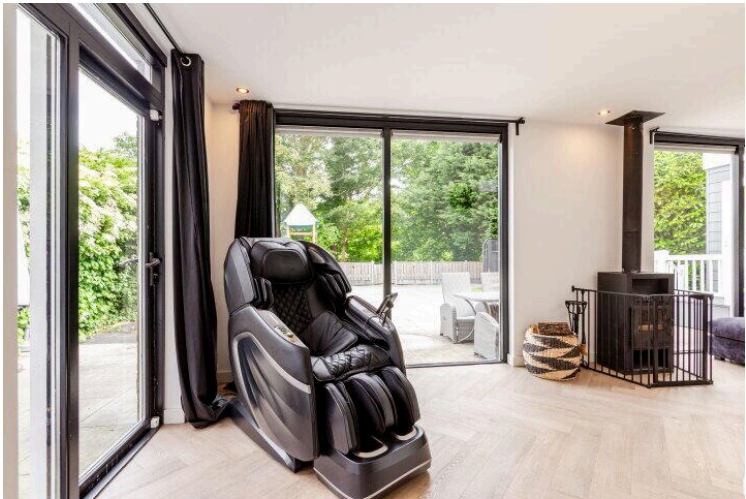
Google

Map data ©2025 Google [Report a map error](#)

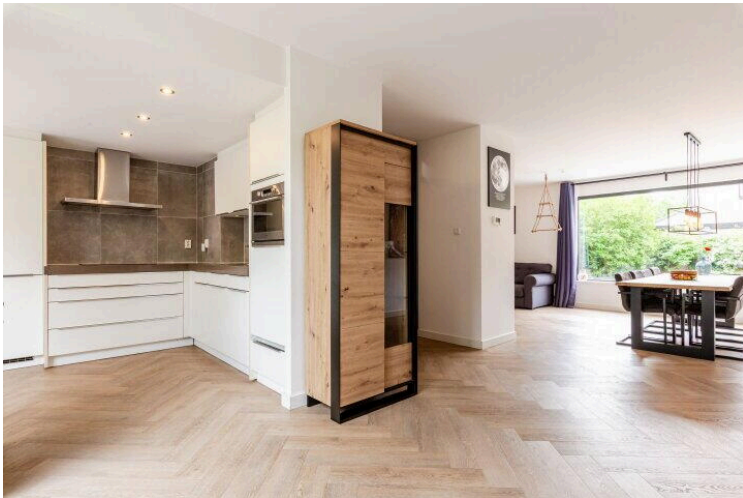
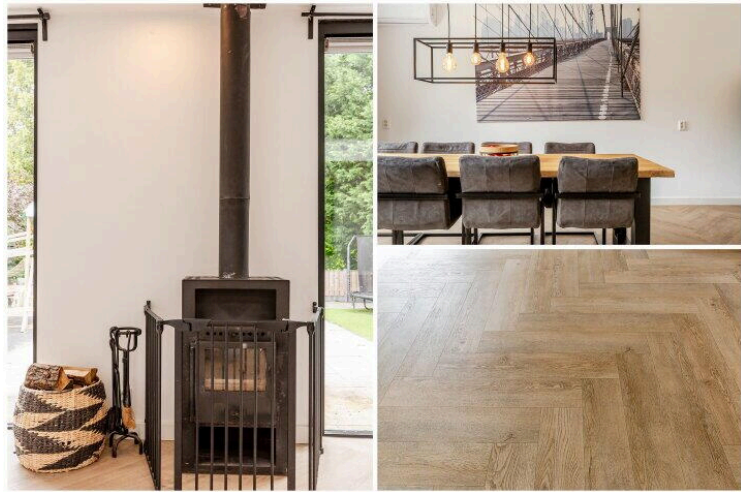
# Op de kaart



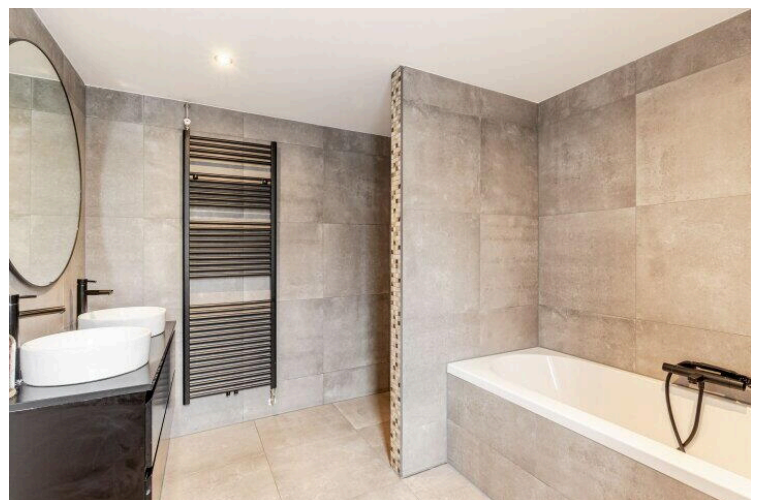
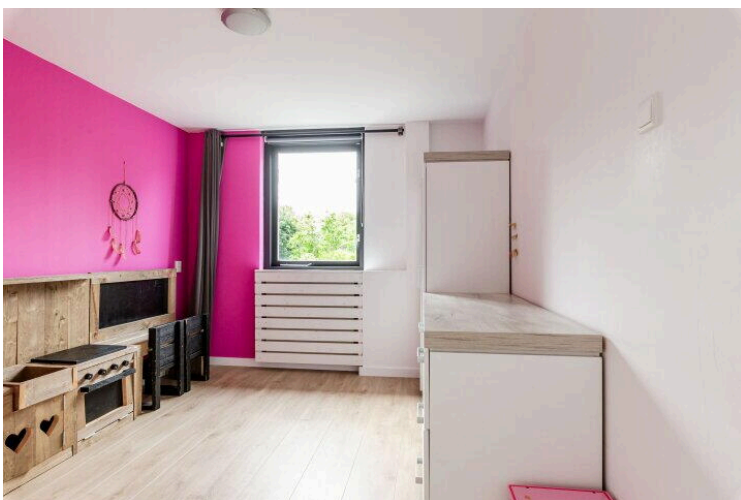
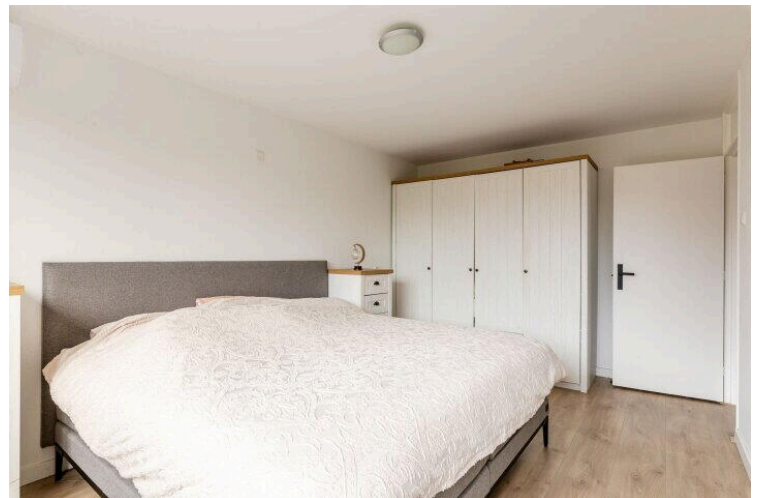
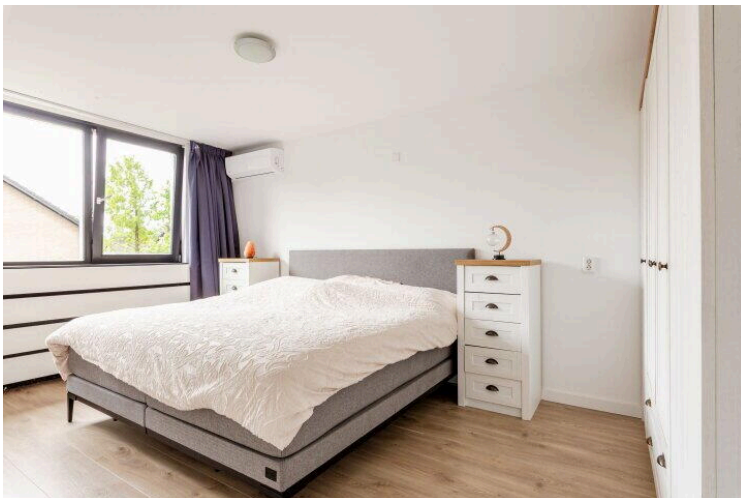
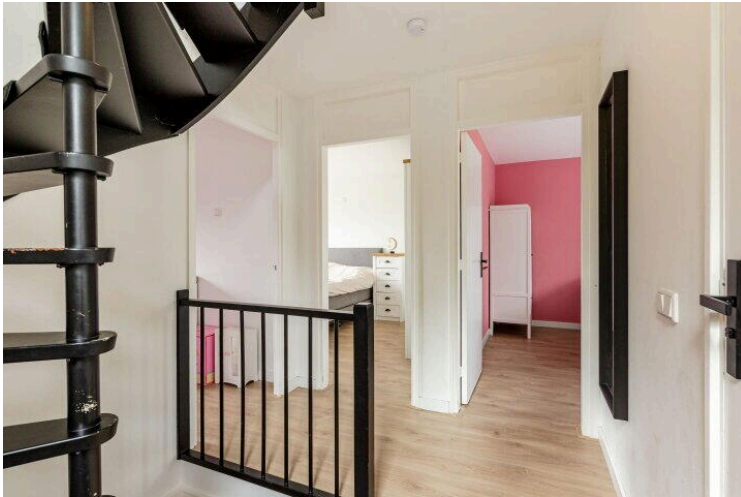
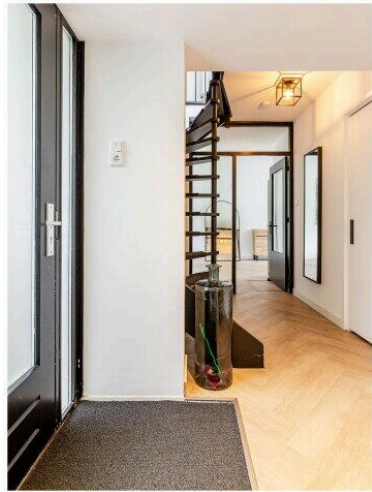




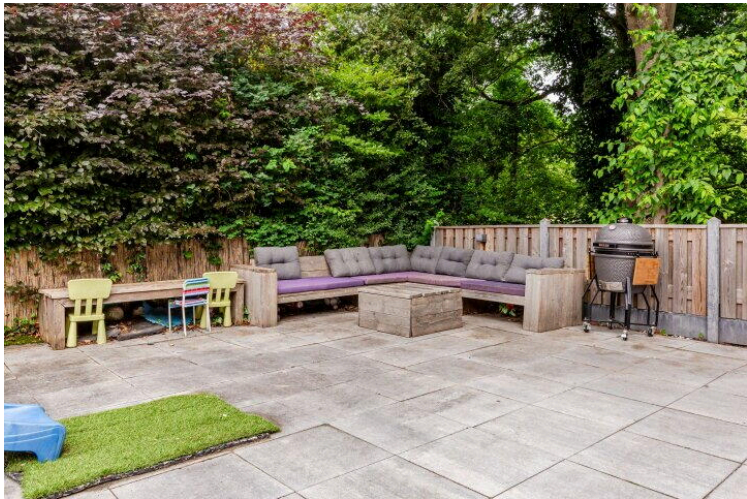
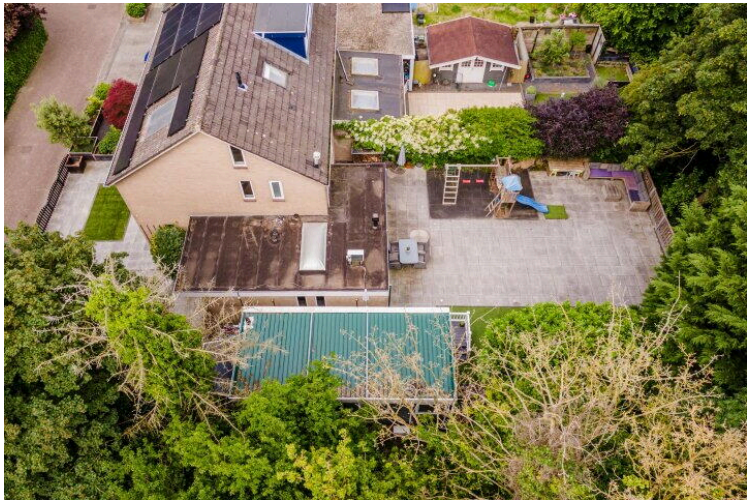
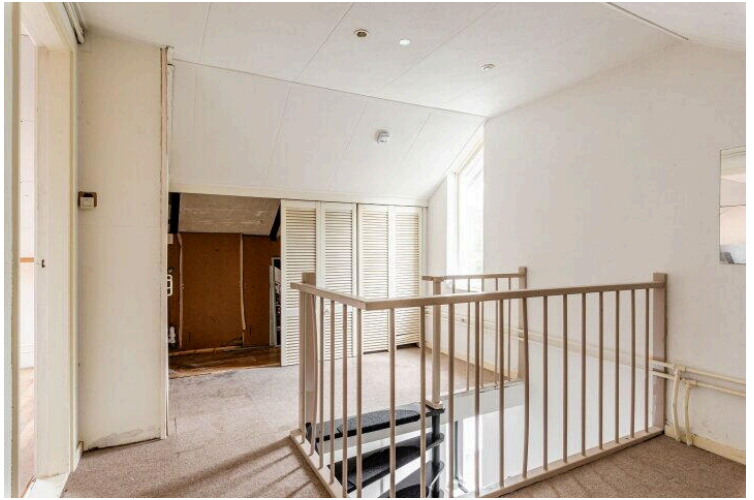


















# Buitenplaats 173

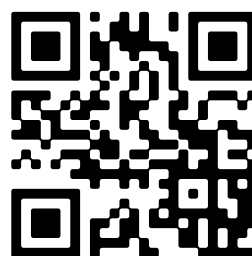
[www.buitenplaats173.nl](http://www.buitenplaats173.nl)



## Buisman Makelaars

Zilverparkkade 15  
8232 WJ, Lelystad

[www.buismanmakelaars.nl](http://www.buismanmakelaars.nl)  
0320 - 202 040



📱 Scan Mij!