

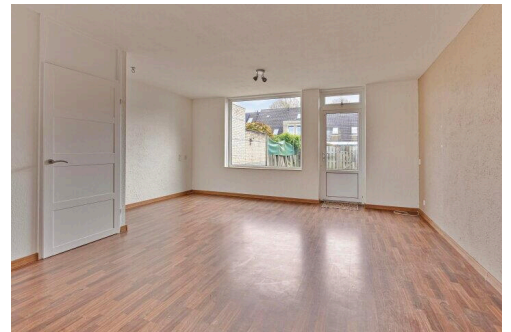
# Heerlen

Seelenstraat 16 | Vraagprijs € 219.000 k.k.

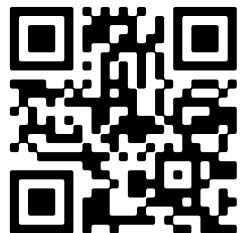


## BESCHIKBAAR

[WWW.SEELENSTRAAT16.NL](http://WWW.SEELENSTRAAT16.NL)



<b>Type object:</b>	Tussenwoning
<b>Bouwjaar:</b>	1990
<b>Woonoppervlakte:</b>	74 m <sup>2</sup>
<b>Perceeloppervlakte:</b>	155 m <sup>2</sup>
<b>Inhoud:</b>	331 m <sup>3</sup>
<b>Aantal kamers:</b>	4 kamers (3 slaapkamers)
<b>Website:</b>	<a href="http://www.seelenstraat16.nl">www.seelenstraat16.nl</a>



# Omschrijving

## Seelenstraat 16, 6412 HM Heerlen

Hieronder de aangepaste Funda-advertentietekst voor Seelenstraat 16, Heerlen, met de slaapkamermaten opgenomen:

Parkstad Makelaardij biedt u een eengezinswoning met 3 slaapkamers, een eigen oprit, achtertuin met achterom en energielabel C – gelegen in een rustige straat in de wijk Schandelen in Heerlen.

Deze tussenwoning beschikt over een gebruiksoppervlakte van ca. 74 m<sup>2</sup>, verdeeld over twee volwaardige woonlagen. Daarnaast is er een praktische vliering, bereikbaar via een vlizotrap, die extra bergruimte biedt. De woning dient op meerdere punten te worden opgewaardeerd, wat het een interessante kans maakt voor kopers die graag hun eigen stempel op een woning willen drukken.

De woning is gelegen in de geliefde woonwijk Schandelen, op korte afstand van voorzieningen zoals scholen, supermarkten, het centrum van Heerlen en het station. Dankzij de nabijheid van uitvalswegen bent u snel onderweg richting Maastricht, Aken of Eindhoven.

### Indeling

#### Begane grond:

Entree met hal, meterkast, toiletruimte en trapopgang. Vanuit de hal betreedt u de gesloten keuken, die functioneel is maar gedateerd. De eetkamer en woonkamer vormen samen een doorzonruimte met prettig lichtinval. Via de woonkamer is de achtertuin bereikbaar. In de tuin bevindt zich een achterom, en aan de voorzijde beschikt de woning over een eigen oprit. Aansluitend is er een externe berging voor fietsen of opslag.

#### Eerste verdieping:

Overloop met toegang tot drie slaapkamers en de badkamer:

\* Slaapkamer 1 (achterzijde): ca. 4,75 m x 2,70 m

\* Slaapkamer 2 (voorzijde): ca. 3,60 m x 2,70 m

\* Slaapkamer 3 (achterzijde): ca. 2,85 m x 2,05 m

De badkamer is uitgerust met een douche, toilet en wastafel.

#### Vliering:

Via een vlizotrap bereikbare bergvliering, ideaal voor seizoensopslag.

#### Bijzonderheden:

\* Bouwjaar ca. 1990

\* Gebruiksoppervlakte wonen: ca. 74 m<sup>2</sup>

\* Overige inpandige ruimte (vliering): ca. 19 m<sup>2</sup>

\* Inhoud: ca. 331 m<sup>3</sup>

\* Energielabel C

- \* Eigen oprit aanwezig
- \* Achtertuin met achterom
- \* Externe berging aanwezig
- \* Verwarming via CV-ketel
- \* Rustige, kindvriendelijke woonomgeving

De waarborgsom/bankgarantie is 10% van de koopsom. De koper dient deze binnen 2 weken nadat het financieringsvoorbehoud is verlopen bij de desbetreffende notaris te deponeren.

Ter bescherming van de belangen van zowel koper als verkoper wordt uitdrukkelijk gesteld dat een koopovereenkomst met betrekking tot deze onroerende zaak eerst tot stand komt nadat koper en verkoper de koopovereenkomst hebben getekend (schriftelijkheidsvereiste).

Alle door ons kantoor verstrekte informatie omtrent onroerende zaken moet beschouwd worden als een uitnodiging om in onderhandeling te treden en is geheel vrijblijvend. Aangegeven maten zijn bij benadering. Aan deze informatie kunnen geen rechten worden ontleend.

Een eventueel bijgevoegde plattegrond dient uitsluitend als globale indicatie/visualisatie. Hieraan kunnen geen rechten worden ontleend. Indien de CV-ketel en/of warmwatervoorziening een huurtoestel betreft, dient de koper de huurovereenkomst over te nemen.

Laat me weten als je nu ook de socialmediaversie wilt!

## Kenmerken

Vraagprijs:	€ 219.000 k.k.
Aanvaarding:	Direct

## Bouw

Object type:	Eengezinswoning, tussenwoning
Soort bouw:	Bestaande bouw
Bouwjaar:	1990
Soort dak:	Zadeldak bedekt met pannen

## Oppervlakte en inhoud

Woonoppervlakte:	74 m²
Perceeloppervlakte:	155 m²
Inhoud:	331 m³
Overige inpandige ruimte:	19 m²
Externe bergruimte:	5 m²

## Indeling

Aantal kamers:	4 kamers (3 slaapkamers)
Aantal badkamers:	1 badkamer en 1 apart toilet
Voorzieningen:	Rolluiken, internet

## Energie

Energielabel:	C
Isolatie:	Dubbel glas
Verwarming:	Hete lucht verwarming

## Buitenruimte

Ligging:	Aan rustige weg, in woonwijk
Tuin:	Achtertuin, voortuin
Achtertuin:	84 m² (14 meter diep en 6 meter breed)
Ligging tuin:	en bereikbaar via achterom

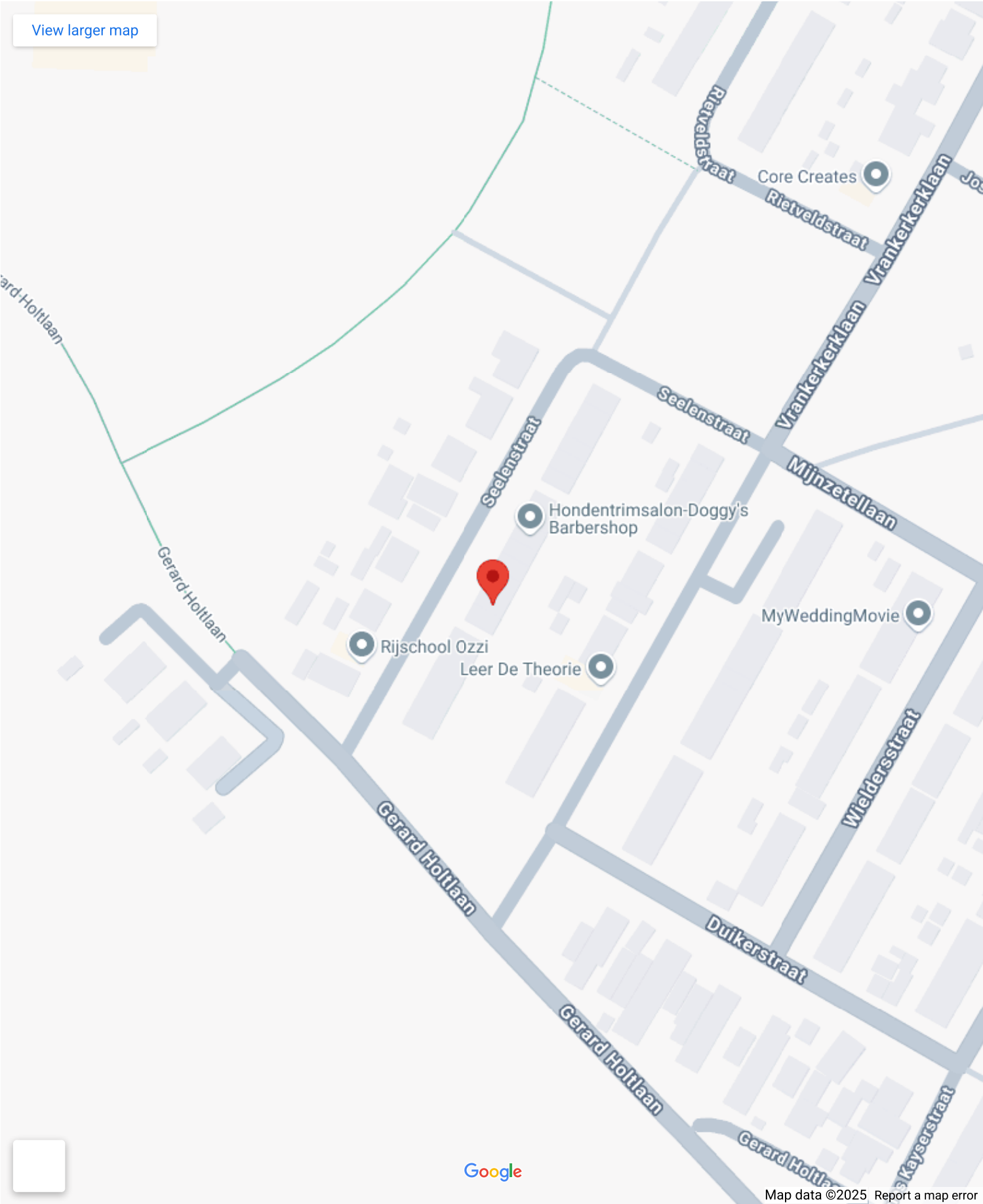
## Bergruimte

Schuur berging:	Aangebouwd steen
-----------------	------------------

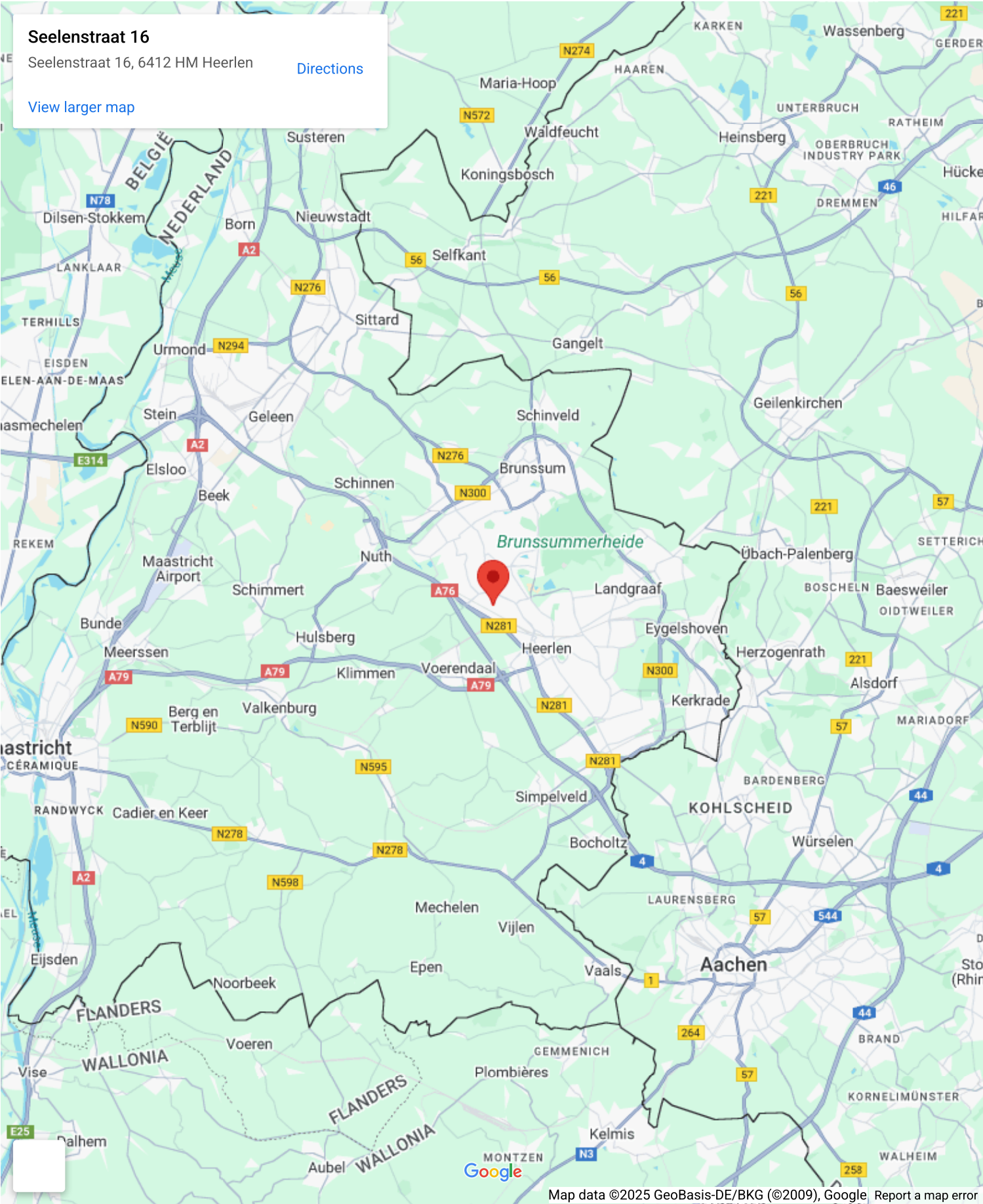
Soort parkeergelegenheid:

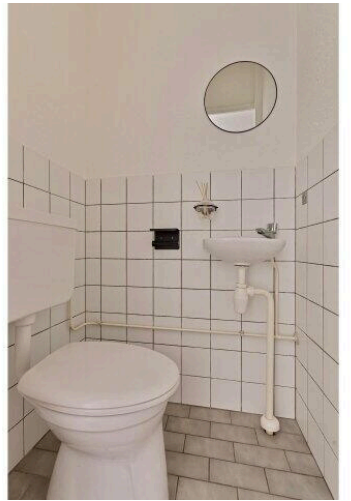
Op eigen terrein

# Op de kaart

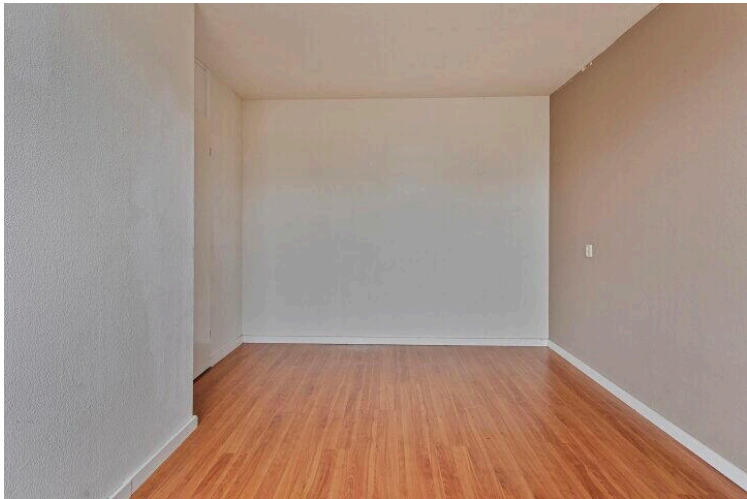
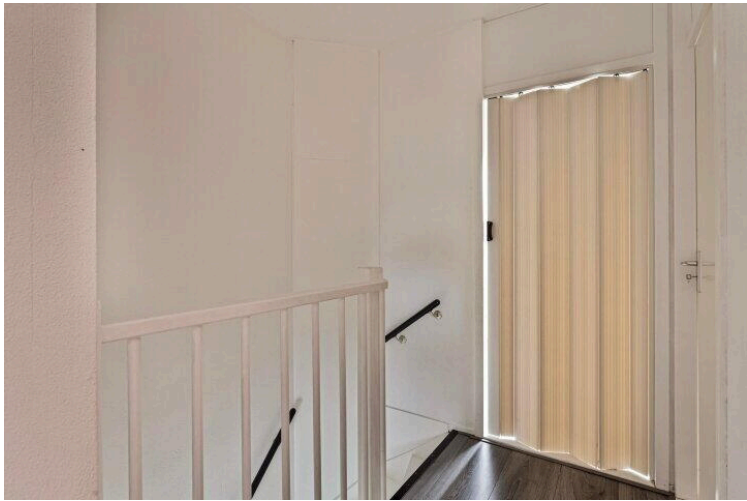
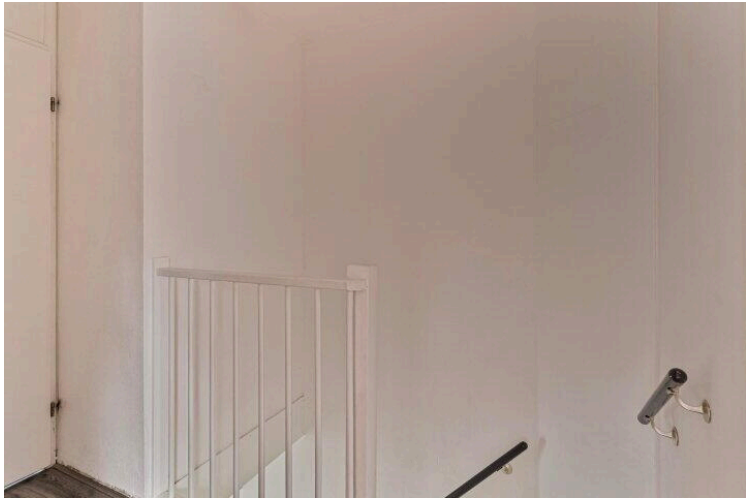


# Op de kaart



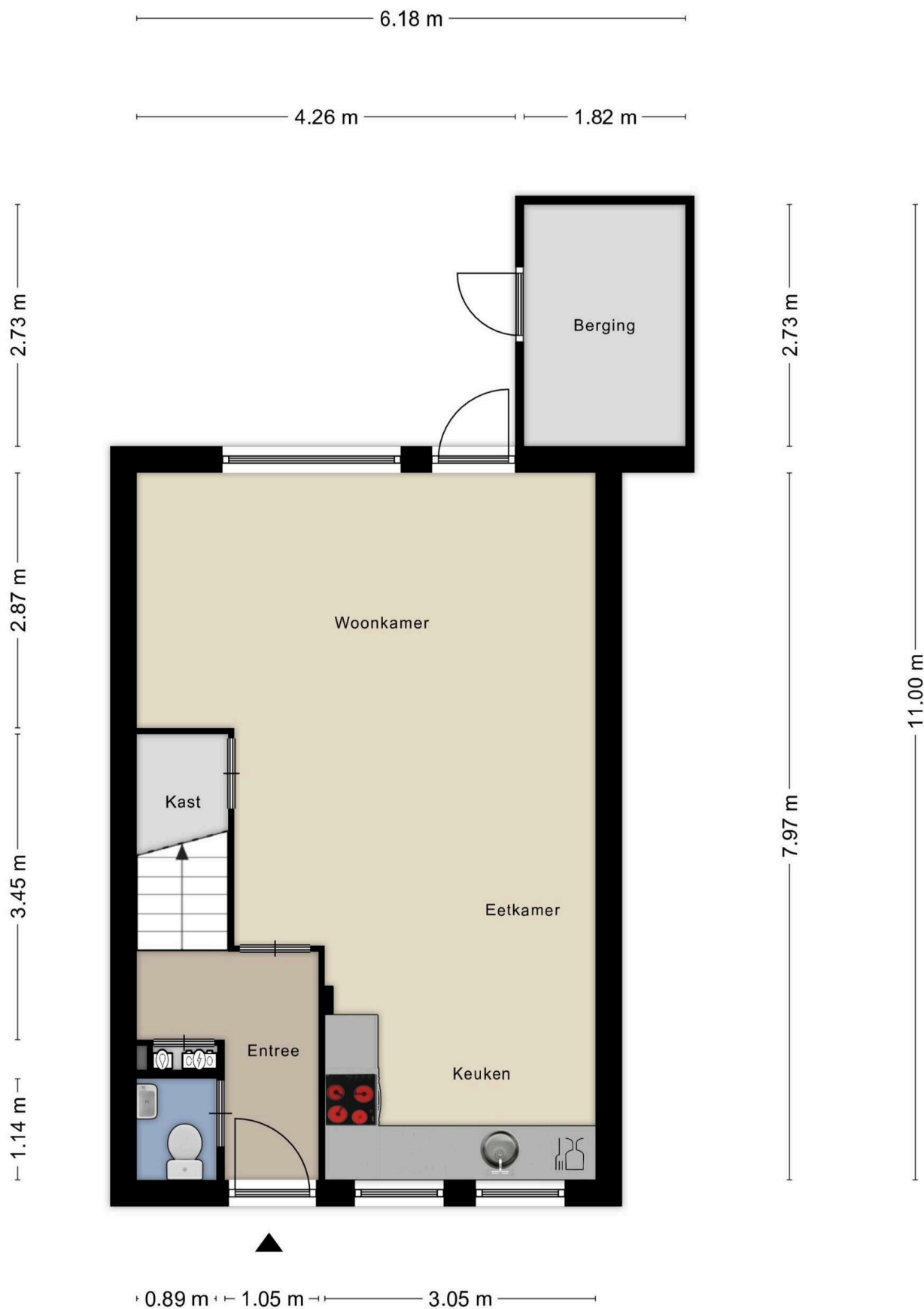




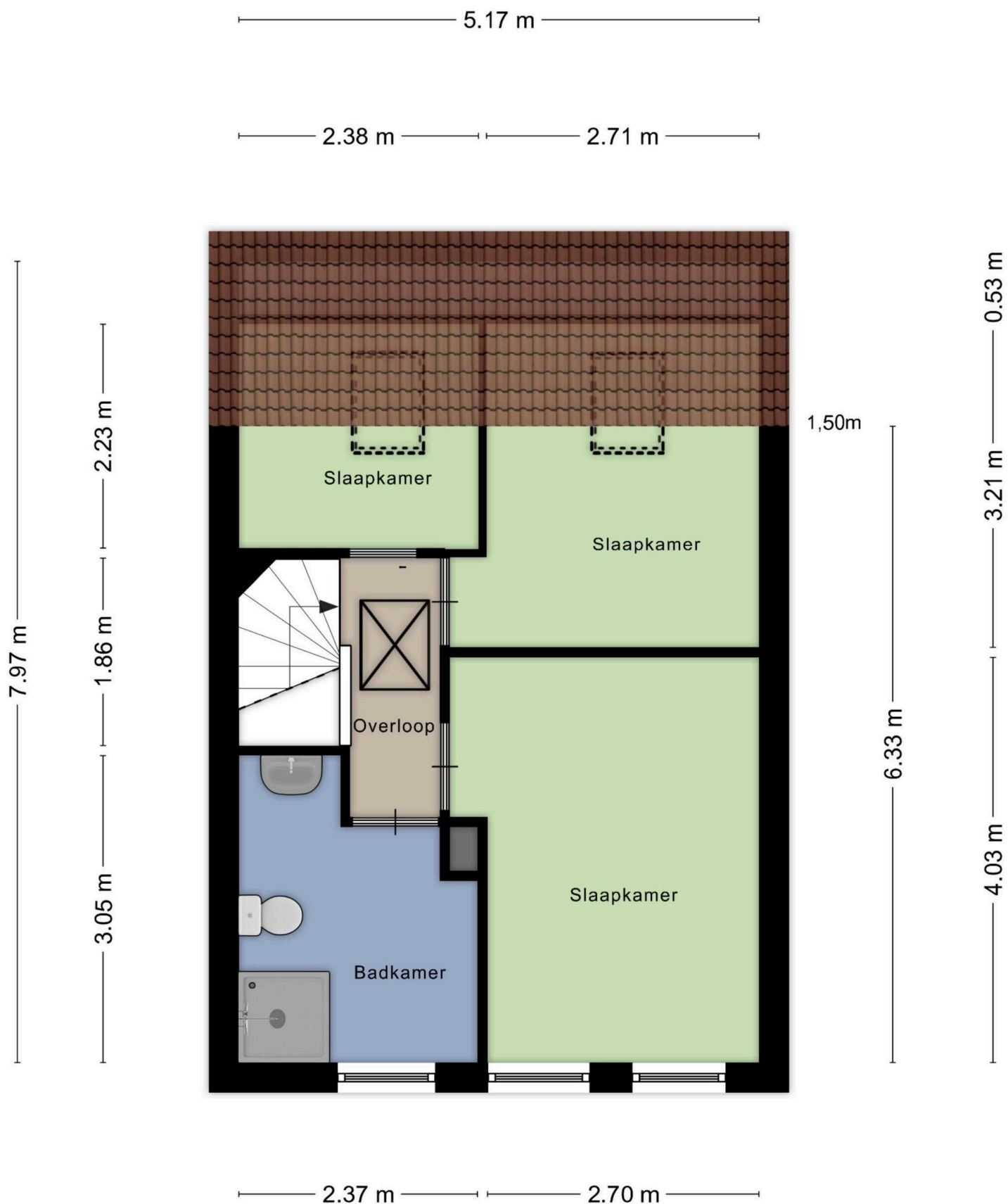




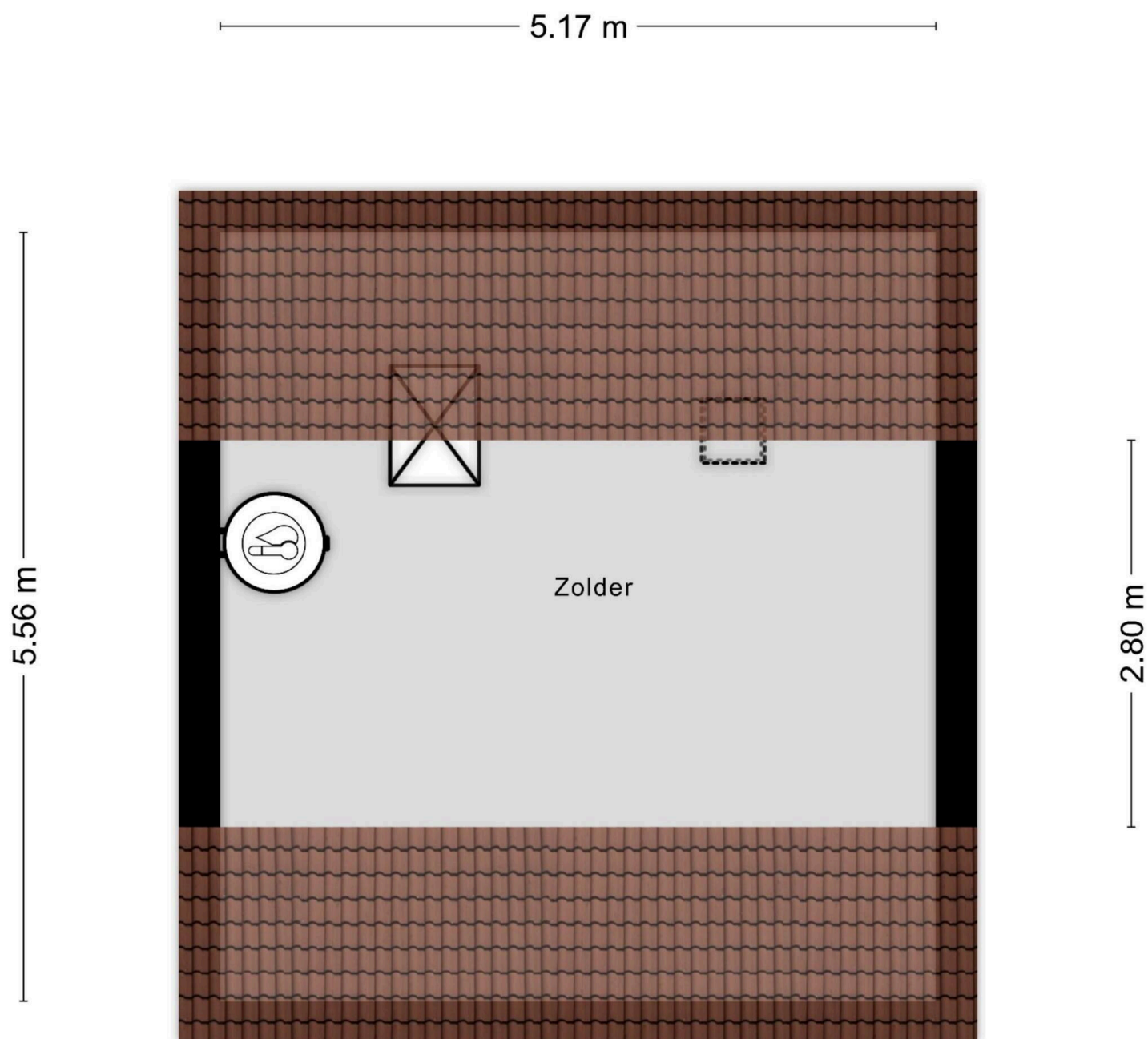




Aan de plattegronden kunnen geen rechten worden ontleend  
 © Zibber [www.zibber.nl](http://www.zibber.nl)



Aan de plattegronden kunnen geen rechten worden ontleend  
© Zibber [www.zibber.nl](http://www.zibber.nl)



Aan de plattegronden kunnen geen rechten worden ontleend  
© Zibber [www.zibber.nl](http://www.zibber.nl)

# Seelenstraat 16

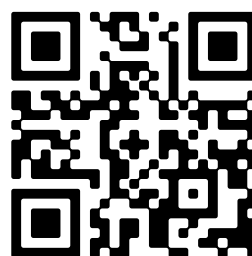
[www.seelenstraat16.nl](http://www.seelenstraat16.nl)



## Parkstad Makelaardij

Gelein 37  
6419DB, Heerlen

[www.parkstadmakelaardij.nl](http://www.parkstadmakelaardij.nl)  
(+31) 45 203 10 71



📱 Scan Mij!