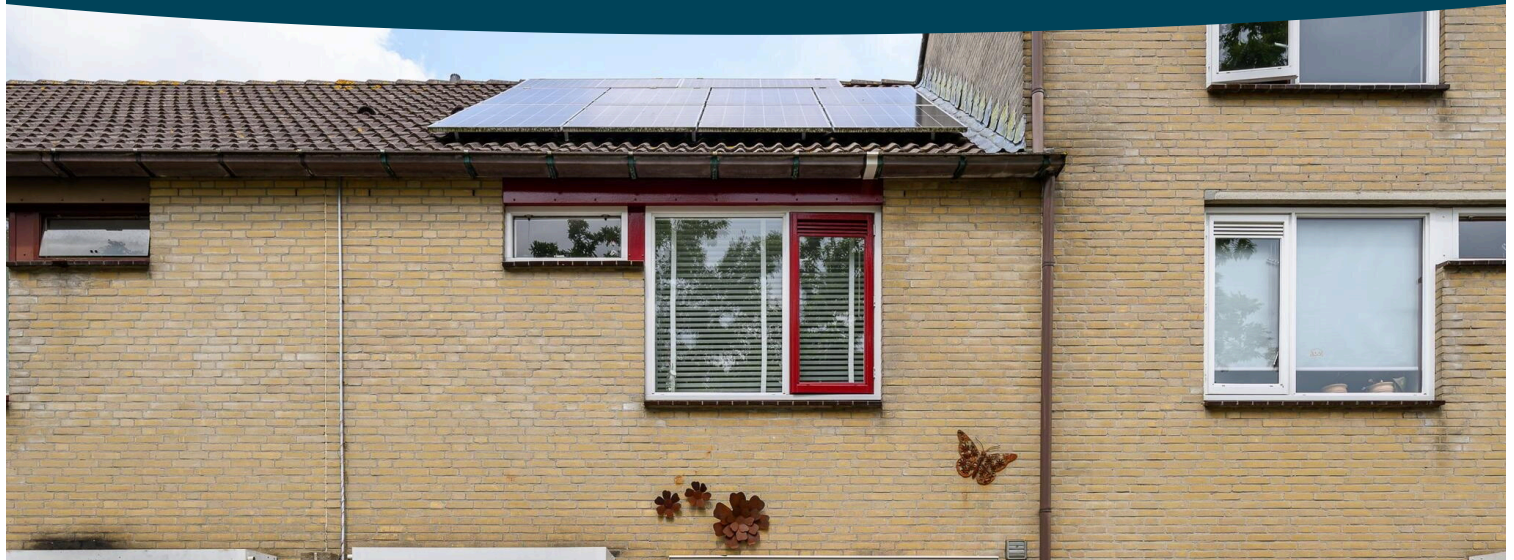


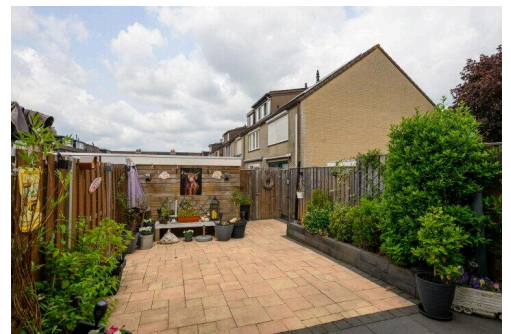
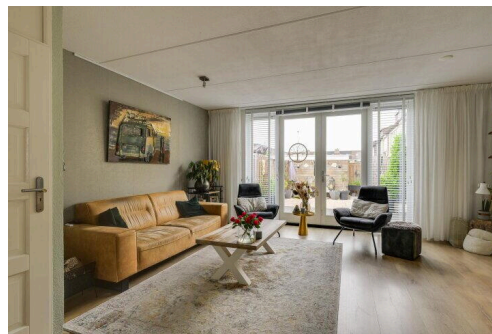
Zoetermeer

Ruimtebaan 305 | Vraagprijs € 450.000 k.k.



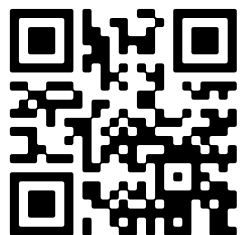
IN AANMELDING

WWW.RUIMTEBAAN305.NL



Type object:	Tussenwoning
Bouwjaar:	1986
Woonoppervlakte:	116 m ²
Perceeloppervlakte:	123 m ²
Inhoud:	399 m ³
Aantal kamers:	5 kamers (4 slaapkamers)
Website:	www.ruimtebaan305.nl


KLEURRIJK
MAKELAARS.NL



www.kleurrijkmakelaars.nl | 079 - 203 3059

Omschrijving

Ruimtebaan 305, 2728 MP Zoetermeer

Goed onderhouden eengezinswoning met vrije uitzichtlijnen in Noordhove

Op zoek naar een comfortabele gezinswoning op goede locatie? Dan is deze fijne 5-kamer eengezinswoning in de wijk Noordhove zeker een bezichtiging waard. De woning is goed onderhouden, beschikt over een tuingerichte woonkamer, een moderne keuken en sanitair, en ligt aan een autoluw woonpad met vrij uitzicht aan de voorzijde en veel privacy aan de achterzijde.

Daarnaast ligt de woning op loopafstand van het wijkwinkelcentrum Noordhove, diverse scholen, sportfaciliteiten en het Aldo van Eyckpark. Ook de recreatiegebieden Bentwoud en Noord AA liggen in de directe omgeving, net als de uitvalswegen en het openbaar vervoer.

Indeling:

Begane grond:

Verzorgde voortuin met overdekt entree. Binnenkomst in de hal met meterkast, moderne toiletruimte met fonteintje, trapopgang en toegang tot de woonkamer.

De tuingerichte woonkamer is licht en ruim dankzij de grote raampartij en de dubbele openslaande deuren naar de achtertuin. Er is een praktische bergkast onder de trap. De vloer is afgewerkt met laminaat.

De halfopen keuken ligt aan de voorzijde, met een prettig uitzicht op het groen. De keuken is opgesteld in twee rechte blokken en uitgevoerd in een lichte kleurstelling. Voorzien van: 4-pits inductiekookplaat, afzuigkap met afvoer naar buiten, vaatwasser, oven, koel-/vriescombinatie en een combi-magnetron.

De achtertuin is onderhoudsvriendelijk aangelegd met bestrating, een border, een berging, achterom en elektrische zonwering aan de gevel. De tuin ligt gunstig ten opzichte van de zon en biedt veel privacy doordat deze grenst aan achterliggende tuinen.

Eerste verdieping:

Overloop met toegang tot drie slaapkamers en de badkamer.

Aan de achterzijde bevinden zich twee slaapkamers, waarvan de grootste is voorzien van een airco-unit. Aan de voorzijde liggen de derde slaapkamer en de moderne badkamer met: ligbad, 2e toilet, wastafelmeubel en een klein uitzetraam voor ventilatie.

Tweede verdieping / zolder:

Ruime open zolder met dakramen en veel mogelijkheden. Deze ruimte is momenteel open, maar biedt voldoende plek om een grote vierde slaapkamer te creëren en eventueel een overloop met aansluitingen voor wasmachine, droger, de CV-combiketel, mechanische ventilatiebox en omvormer.

Wetenswaardigheden:

Bouwjaar: 1986

Woonoppervlakte: ca. 117 m²

10 zonnepanelen (2021, huur via € 51,- p/m)

Nieuwe achterpui met openslaande deuren (2023)

Buitenschilderwerk uitgevoerd in 2024

Moderne keuken en sanitair

Airco in de hoofslaapkamer

Ligging aan autovrij pad met uitzicht op groen

Nabij het Aldo van Eyckpark, Noord AA en het Bentwoud

Veel openbare parkeergelegenheid in de directe omgeving

Winkels, scholen en openbaar vervoer op loopafstand

Oplevering in overleg

Benieuwd of dit jouw nieuwe thuis wordt? Maak snel een afspraak voor een bezichtiging!

Schakel direct uw eigen NVM-aankoopmakelaar in.

Uw NVM-aankoopmakelaar komt op voor uw belang en bespaart u veel tijd, geld en zorgen.

Adressen van collega NVM-aankoopmakelaars in Zoetermeer vindt u op [Funda.nl](https://www.funda.nl).

Deze informatie is door ons met de nodige zorgvuldigheid samengesteld. Onzerzijds wordt echter geen enkele aansprakelijkheid aanvaard voor enige onvolledigheid, onjuistheid of anderszins, dan wel de gevolgen daarvan. Alle opgegeven maten en oppervlakten zijn indicatief.

Koopovereenkomst pas rechtsgeldig na ondertekening:

Een mondelinge overeenstemming tussen de particuliere verkoper en de particuliere koper is niet rechtsgeldig. Met andere woorden: er is geen koop. Er is pas sprake van een rechtsgeldige koop als de particuliere verkoper en de particuliere koper de koopovereenkomst hebben ondertekend. Dit vloeit voort uit artikel 7:2 Burgerlijk Wetboek. Een bevestiging van de mondelinge overeenstemming per e-mail of een toegestuurd concept van de koopovereenkomst wordt overigens niet gezien als een 'ondertekende koopovereenkomst'.

Kenmerken

Vraagprijs:	€ 450.000 k.k.
Aanvaarding:	In overleg

Bouw

Object type:	Eengezinswoning, tussenwoning
Soort bouw:	Bestaande bouw
Bouwjaar:	1986
Soort dak:	Dwarskap bedekt met pannen

Oppervlakte en inhoud

Woonoppervlakte:	116 m²
Perceeloppervlakte:	123 m²
Inhoud:	399 m³
Externe berguimte:	6 m²

Indeling

Aantal kamers:	5 kamers (4 slaapkamers)
Aantal badkamers:	1 badkamer
Badkamervoorzieningen:	Ligbad, toilet, wastafel, wastafelmeubel
Aantal woonlagen:	3 woonlagen
Voorzieningen:	Mechanische ventilatie, tv-kabel, buitenzonwering, zonnepanelen

Energie

Energielabel:	A
Isolatie:	Dakisolatie, muurisolatie, vloerisolatie, dubbel glas, hr glas
Verwarming:	Cv-ketel
Warm water:	Cv-ketel
Cv ketel:	Intergas hre combiketel gas gestookt (eigendom)

Buitenruimte

Ligging:	In woonwijk, vrij uitzicht
Tuin:	Achtertuin, voortuin

Achtertuint:	57 m ² (10.6 meter diep en 5.4 meter breed)
Ligging tuin:	Gelegen op het westen en en bereikbaar via achterom

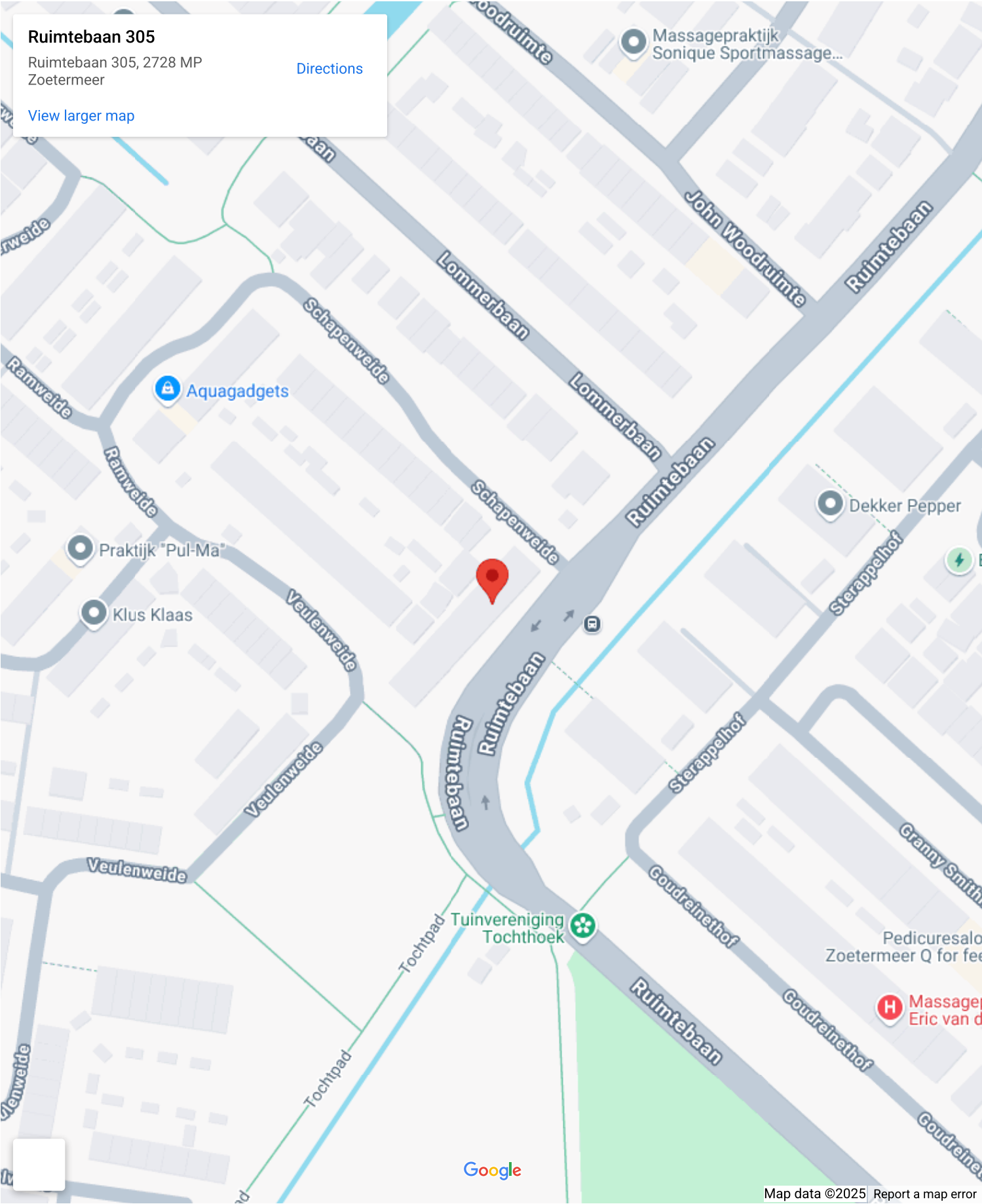
Bergruimte

Schuur berging:	Vrijstaande houten berging
Soort parkeergelegenheid:	Openbaar parkeren

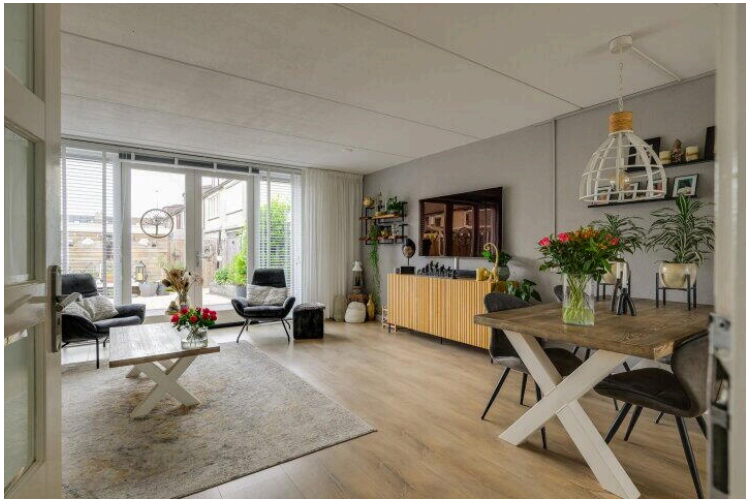
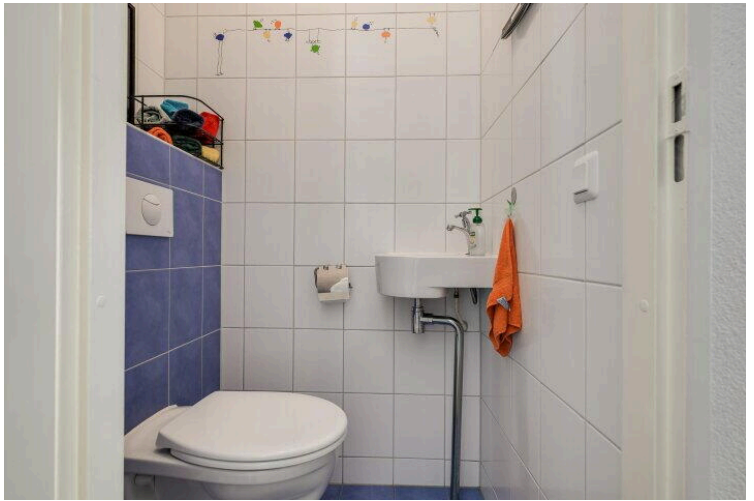
Garage

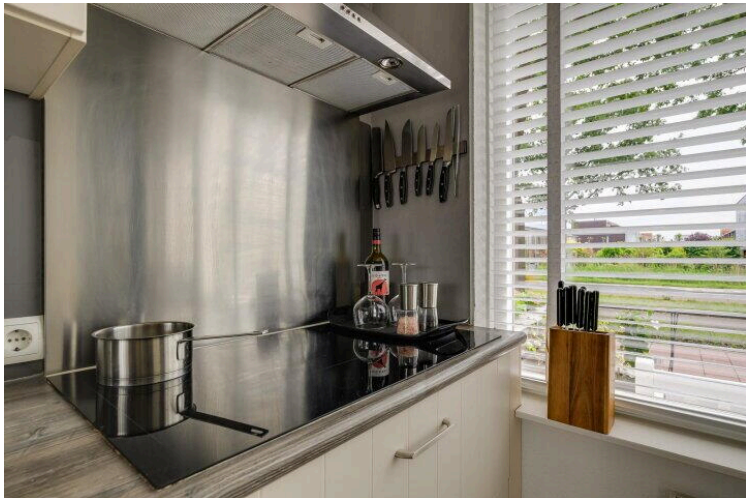
Soort garage:	Geen garage
---------------	-------------

Op de kaart

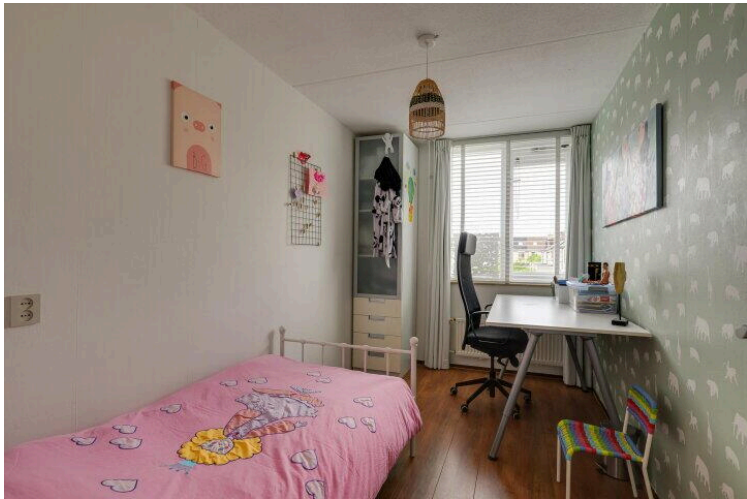
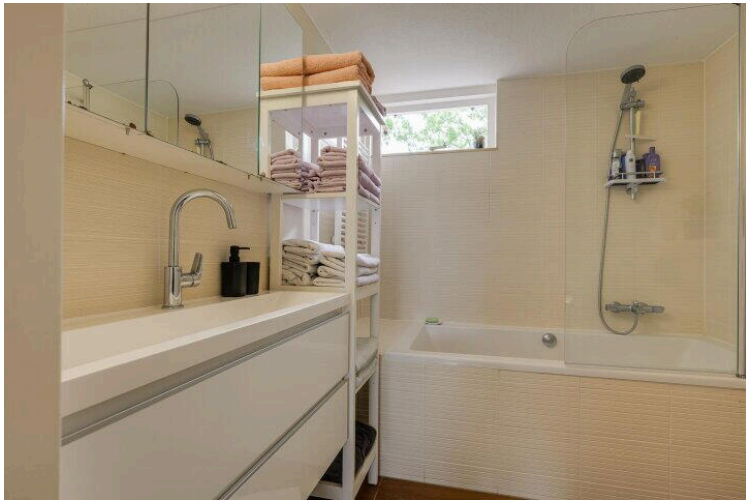
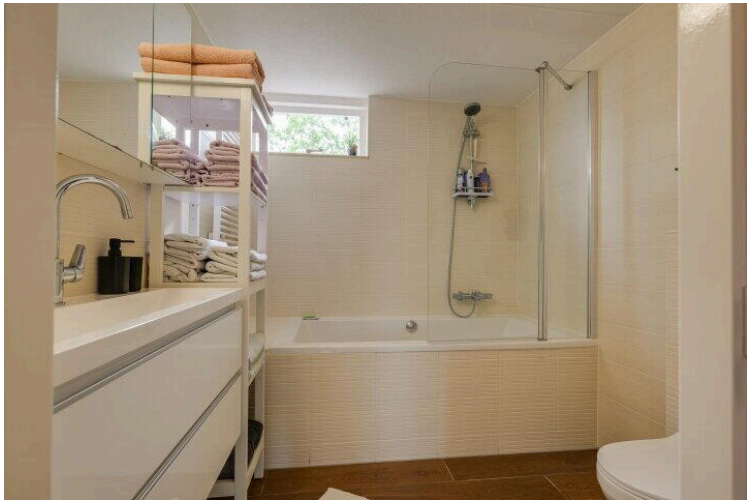
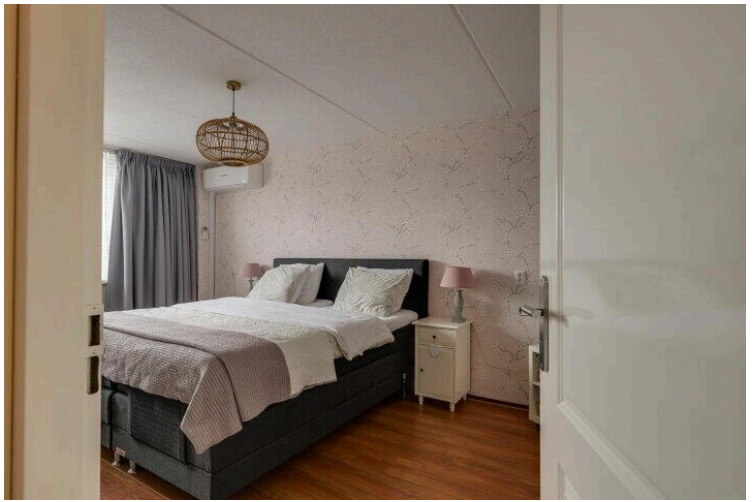
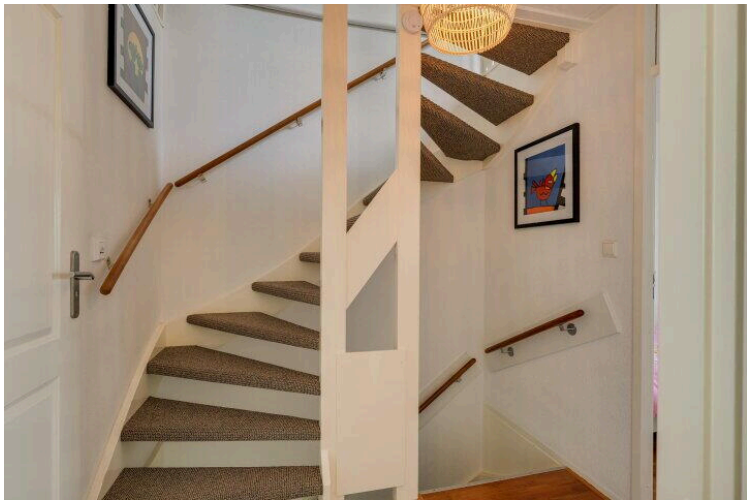


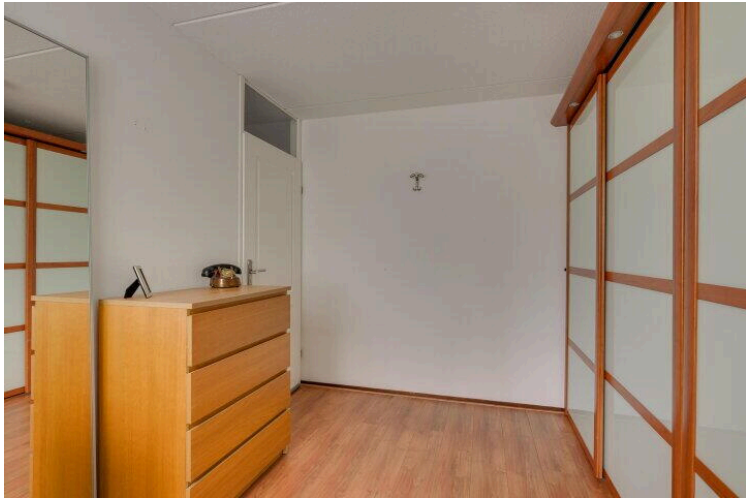
A detailed map of the Zoetermeer, The Hague, and Rotterdam area. The map shows major roads, including the A4, A12, A13, A20, and A15, as well as numerous N roads. Key locations marked include Leiden, Zoetermeer, The Hague, and Rotterdam. A red pin is placed in Zoetermeer. The map also shows the IJsselmeer and the Oosterschelde. A small inset map in the top left corner shows the location of Zoetermeer within the Netherlands. A text box in the top left corner reads: 'Ruimtebaan 305, 2728 MP Zoetermeer'. A 'Directions' button is located next to the text box. A 'View larger map' link is also present. The map is credited to Google and includes a copyright notice for 2025.



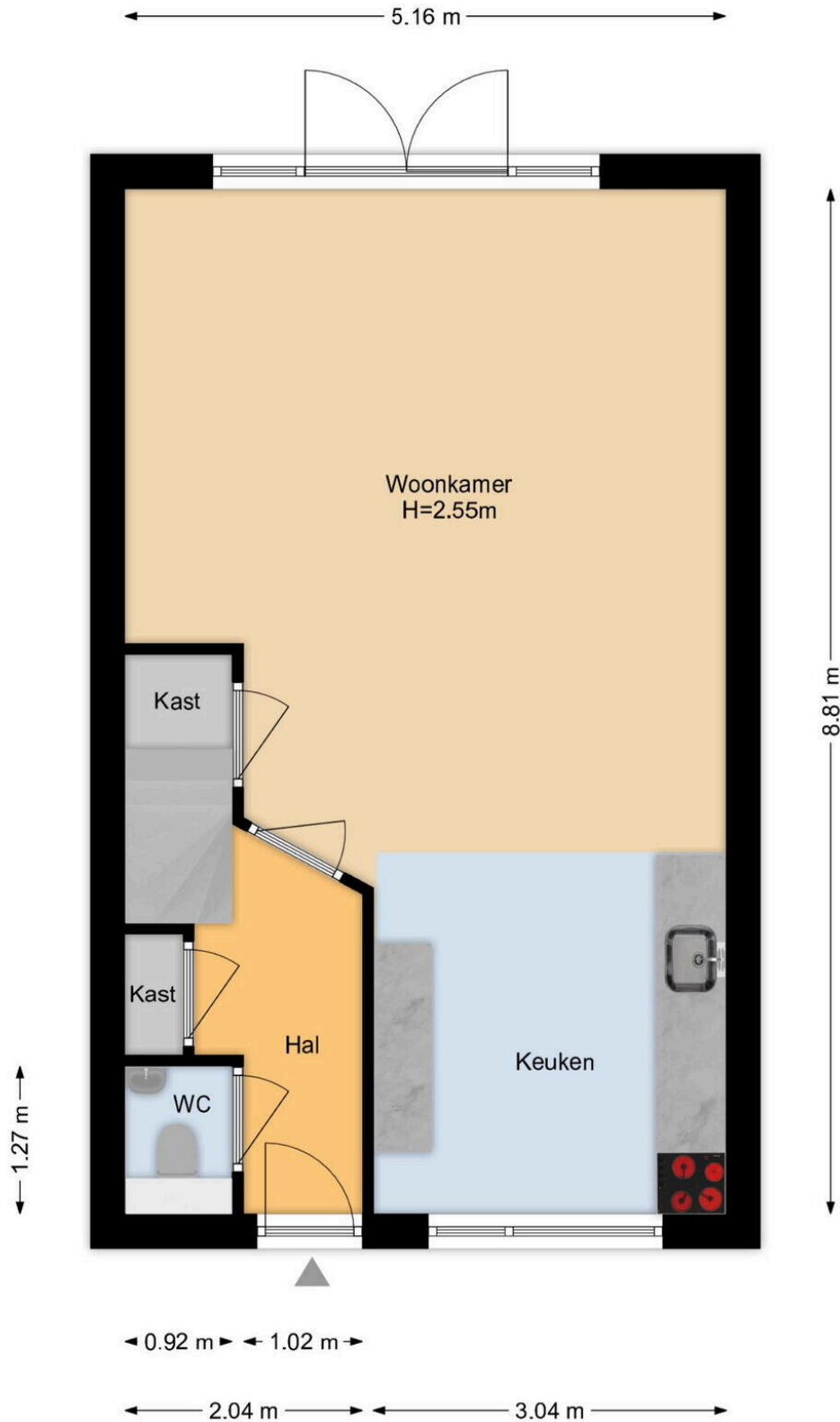








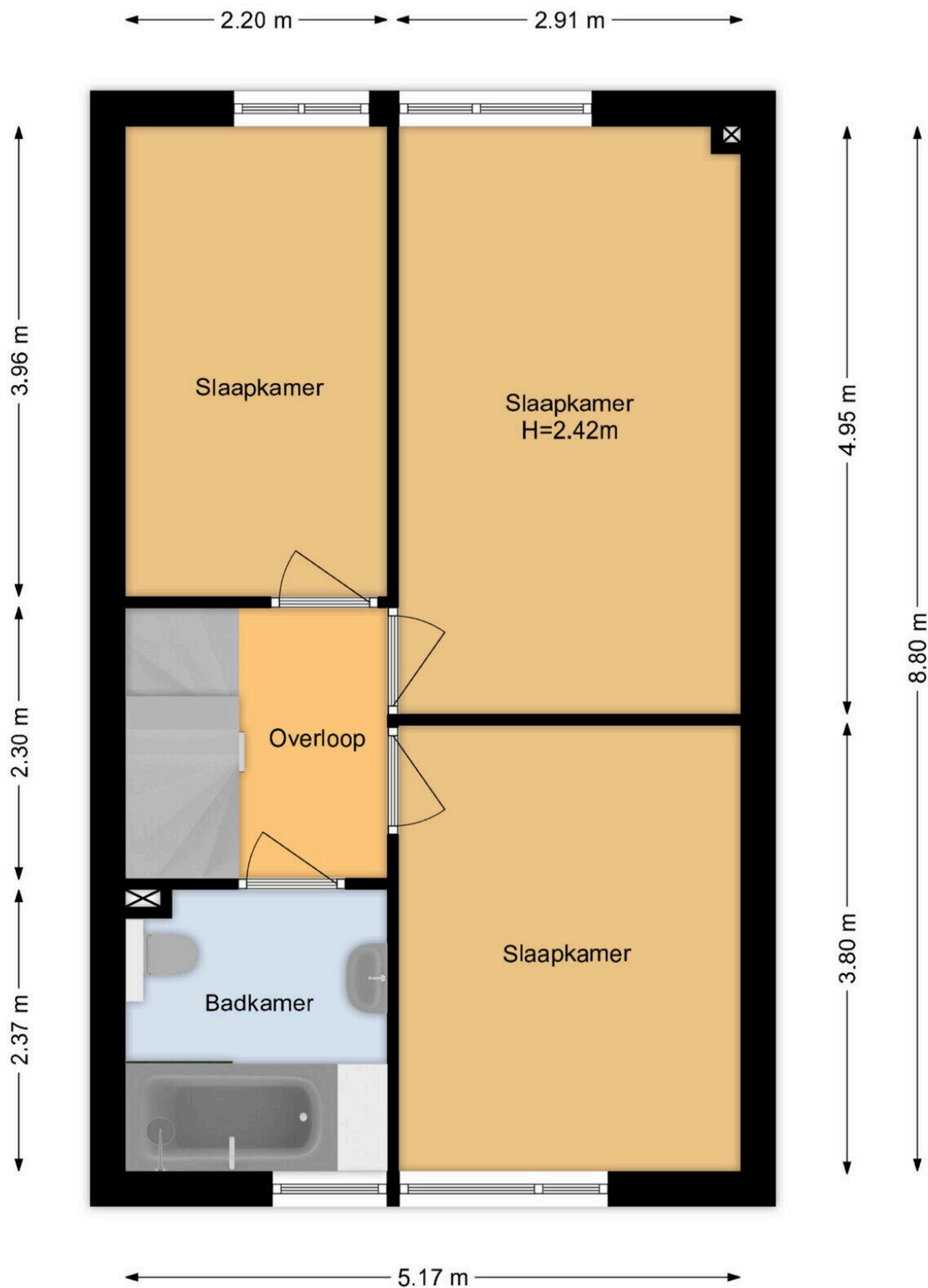
Ruimtebaan 305 Zoetermeer Begane Grond



De plattegronden zijn geproduceerd voor promotionele doeleinden en ter indicatie.
Aan de plattegronden kunnen geen rechten worden ontleend.
www.woonkeur365.nl

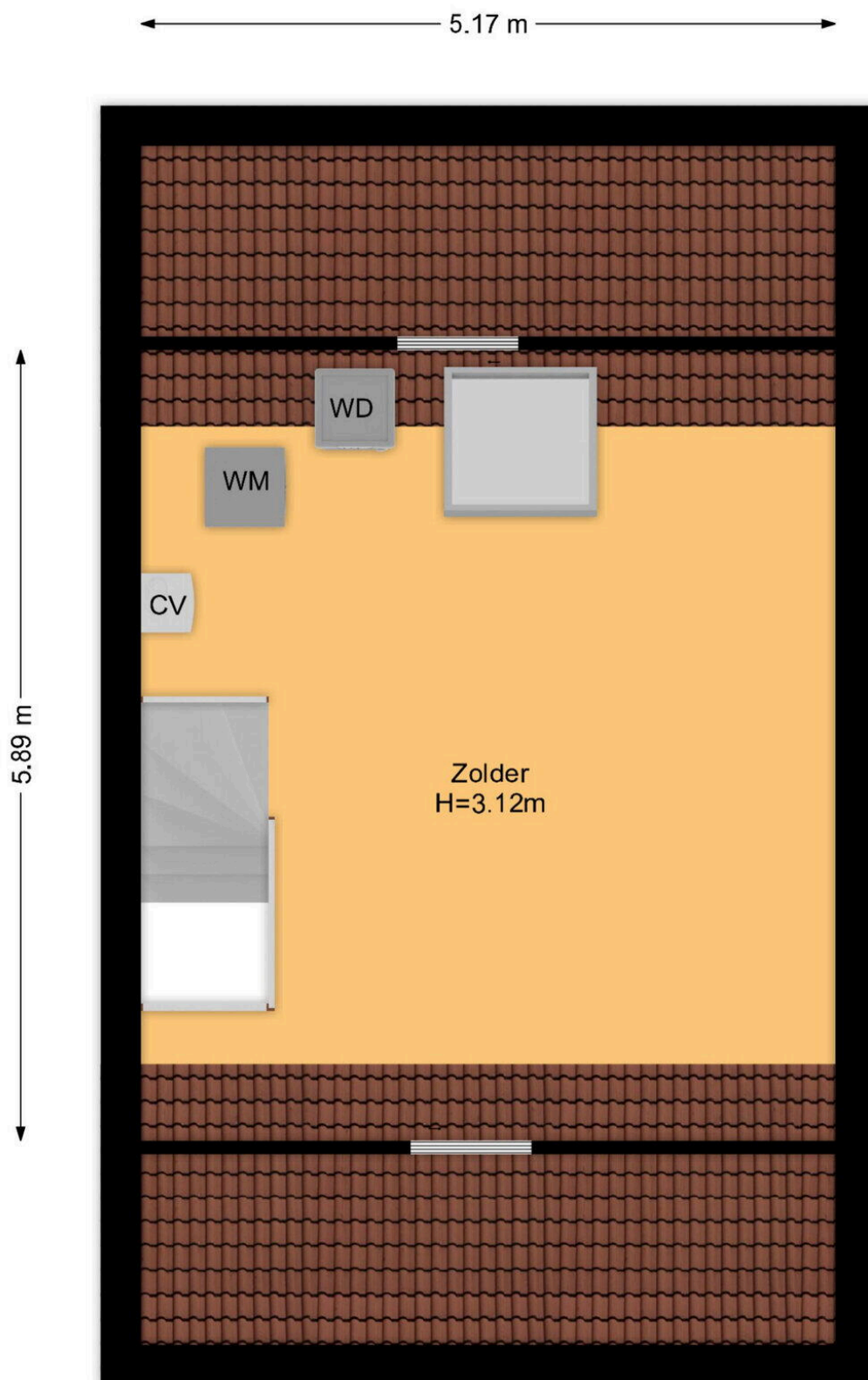
Ruimtebaan 305 Zoetermeer

1e Etage



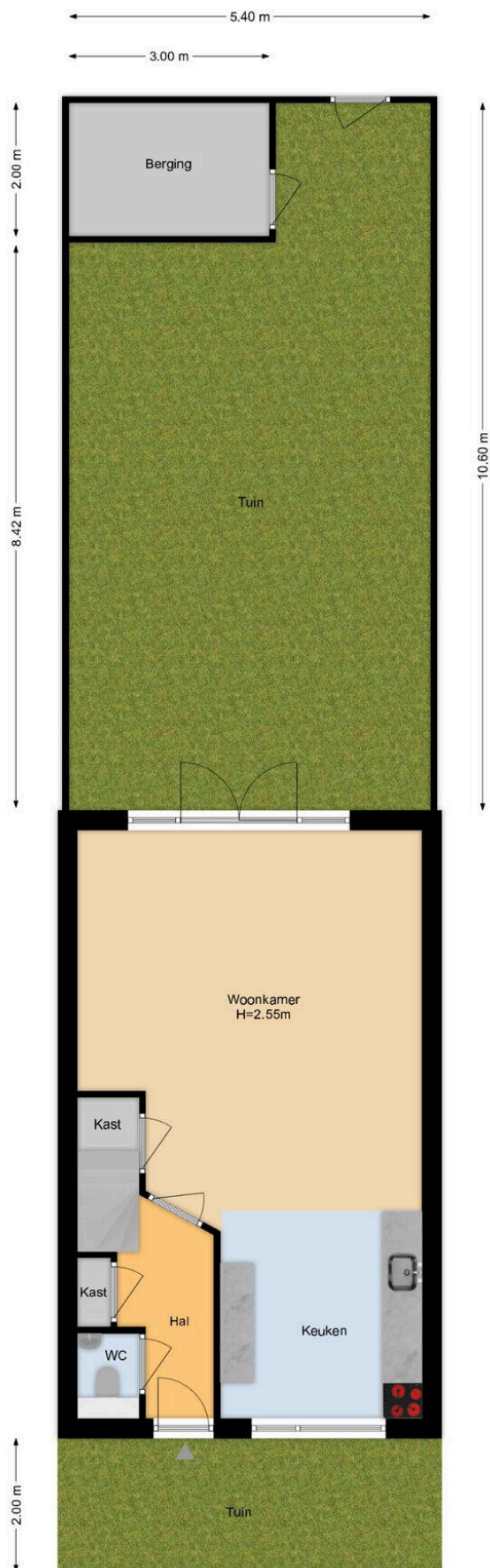
De plattegronden zijn geproduceerd voor promotionele doeleinden en ter indicatie.
Aan de plattegronden kunnen geen rechten worden ontleend.
www.woonkeur365.nl

Ruimtebaan 305 Zoetermeer 2e Etage



De plattegronden zijn geproduceerd voor promotionele doeleinden en ter indicatie.
Aan de plattegronden kunnen geen rechten worden ontleend.
www.woonkeur365.nl

Ruimtebaan 305 Zoetermeer Situatie



De plattegronden zijn geproduceerd voor promotionele doeleinden en ter indicatie.
Aan de plattegronden kunnen geen rechten worden ontleend.
www.woonkeur365.nl

Ruimtebaan 305

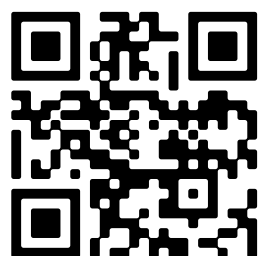
www.ruimtebaan305.nl



Kleurrijk NVM Makelaars & Taxateurs

Willem Dreeslaan 214
2729NJ, Zoetermeer

www.kleurrijkmakelaars.nl
079 - 203 3059



📱 Scan Mij!