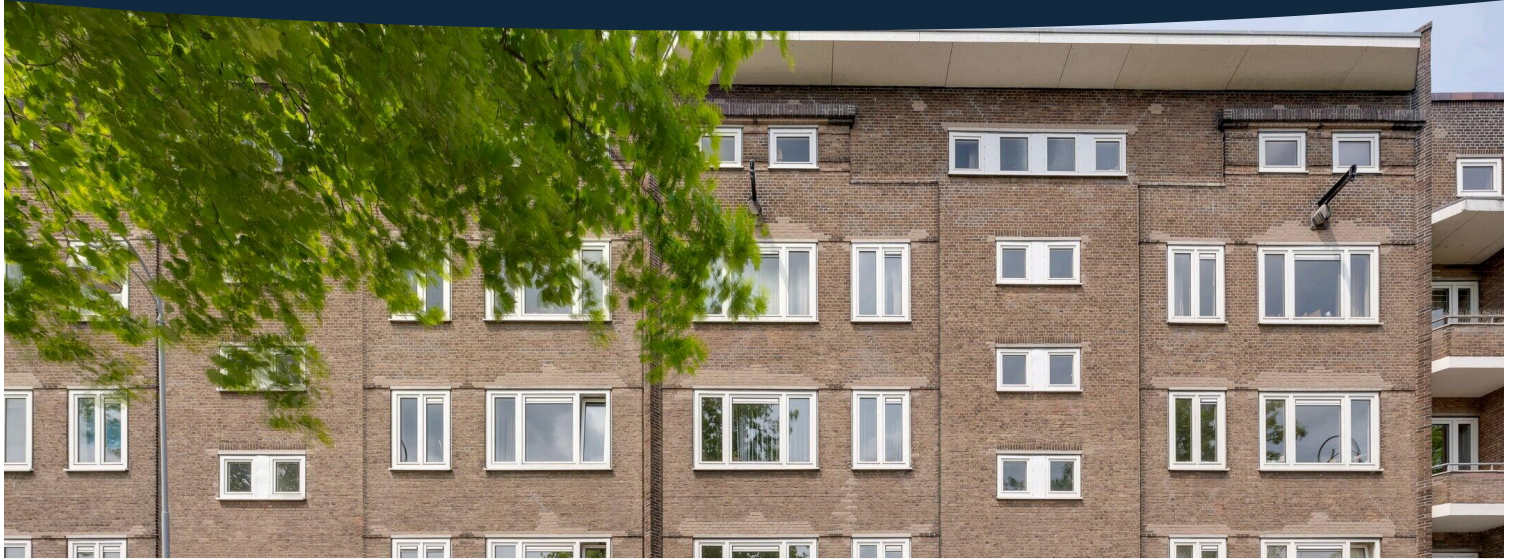


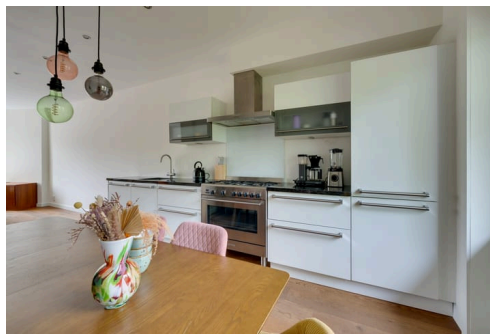
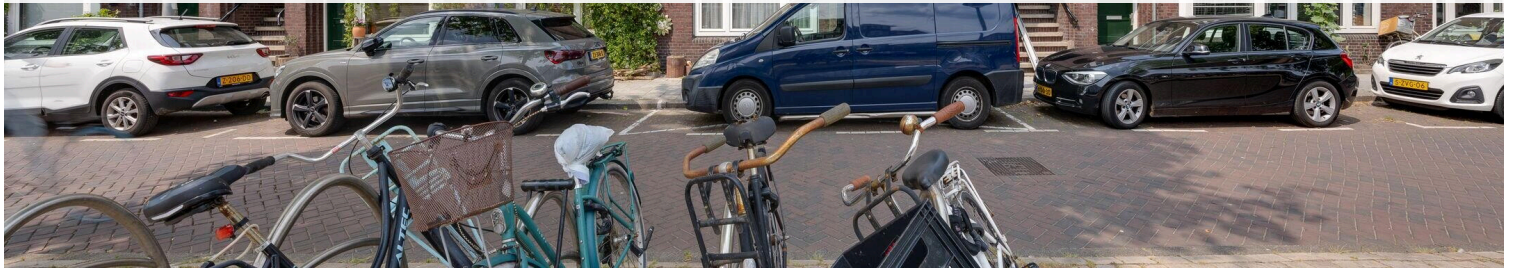
# Amsterdam

Baarsjesweg 175 1 | Vraagprijs € 595.000 k.k.



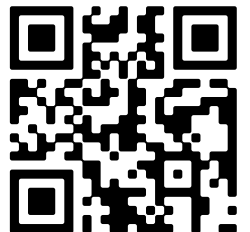
## BESCHIKBAAR

[WWW.BAARSJESWEG175-1.NL](http://WWW.BAARSJESWEG175-1.NL)



**Type object:** Portiekflat (appartement)  
**Bouwjaar:** 1923  
**Woonoppervlakte:** 70 m<sup>2</sup>  
**Inhoud:** 244 m<sup>3</sup>  
**Aantal kamers:** 4 kamers (2 slaapkamers)  
**Website:** [www.baarsjesweg175-1.nl](http://www.baarsjesweg175-1.nl)

  
HEMME  
VAN TILBURG  
MAKELAARS & TAXATEURS



[www.hemmevantilburg.nl](http://www.hemmevantilburg.nl) | 085 - 0603 626

# Omschrijving

**Baarsjesweg 175 1, 1057 HP Amsterdam**

**\*\*FOR ENGLISH SEE BELOW\*\***

Ruim en goed onderhouden 2-slaapkamer appartement, van ca. 70m<sup>2</sup>, met berging op de bovenverdieping, op, tot 2060 afgekochte, erfpachtgrond en met vrij uitzicht op de Kostverlorenvaart. Een mooie houten vloer siert de hele woning.

**\*\*LIGGING\*\***

Het appartement is gelegen in de geliefde Chassébuurt, waar zich allerlei leuke winkels, café's en restaurants bevinden. Gezellige boutiques vind je in de nabijgelegen Jan Pieter Heijestraat. Voor sport en ontspanning zijn het Vondelpark, Erasmuspark en Rembrandtpark in de buurt. Dagelijkse boodschappen kun je doen op een van de beste markten van Amsterdam: de Ten Katemarkt. Ook zijn er supermarkten in de directe omgeving.

**\*\*BEREIKBAARHEID\*\***

De haltes van Tram 7 en 17 en bus 753 zijn op loopafstand. De woning ligt slecht een 10-tal autominuten verwijderd van de A10. De treinstations Sloterdijk en Cornelis Lelylaan zijn dichtbij. Vandaaruit reis je in minder dan 15 minuten naar de luchthaven Schiphol.

**\*\*INDELING en VOORZIENINGEN\*\***

Trap vanaf de straatkant naar de eerste verdieping, met originele mozaiekdetails op de muur, vanwaar directe toegang tot de woning op de eerste verdieping.

Eerste verdieping:

Entree, hal, welke leidt naar alle vertrekken, en meterkast.

Lichte en ruime woonkamer met mooie houten vloer en mooi uitzicht op de Kostverlorenvaart. Moderne open keuken, met veel opbergruimte en voorzien van een 5-pits gasfornuis, afzuigkap, afwasmachine, inbouwkoelkast en vriezer.

Links in een kast is de aansluiting voor de wasmachine netjes weggewerkt. Openslaande deuren naar het balkon, over de volle breedte van de woning. Hier kun je van de middag- en avondzon genieten.

De twee slaapkamers bevinden zich aan de achterkant van de woning. De Masterbedroom is ruim van opzet en heeft plaats voor een 2-persoons bed en een kast. Dubbele deuren leiden naar het balkon.

De tweede slaapkamer is kleiner en zeer geschikt als gastenkamer, kantoor of babykamer. Van hieruit bereik je het balkon via een enkele deur.

In de hal bevindt zich het toilet met fonteintje. Ernaast is de badkamer welke geheel betegeld is. In de badkamer is een douche en wastafel. Het geheel is netjes onderhouden.

VVE en erfpacht.

De VvE wordt professioneel beheerd. Er is een MJOP aanwezig en een goed reservefonds.

De erfpacht is afgekocht tot 31 mei 2060.

De servicekosten zijn € 192,81 per maand

**\*\*BIJZONDERHEDEN\*\***

- \* Licht en ruim appartement van ca. 70m2 in de Chassébuurt
- \* Berging op de bovenste verdieping
- \* Mooi gelegen met uitzicht op de Kostverlorenvaart
- \* Houten vloer door de gehele woning
- \* Energielabel C
- \* Actieve en financieel gezonde VVE
- \* Gelegen op erfpacht grond, afgekocht tot 31 mei 2060

**ENGLISH:**

Spacious and well maintained 2-bedroom apartment, of aprox. 70m2, with storage room on the top floor, on leasehold land, bought off until 2060, with unobstructed views of the Kostverlorenvaart. A beautiful wooden floor adorns the entire residence.

**\*\*LOCATION\*\***

The apartment is located in the popular Chassébuurt, where you find all kinds of nice stores, cafes and restaurants. Cozy boutiques can be found in the nearby Jan Pieter Heijestraat. For sports and leisure, the Vondelpark, Erasmuspark and Rembrandtpark are a short distance away. Daily shopping can be done at one of the best markets in Amsterdam: the Ten Katemarkt. Supermarkets can also be found in the direct vicinity.

**\*\*ACCESSIBILITY\*\***

The stops of Tram 7 and 17 and bus 753 are within walking distance. The property is just 10 minutes by car from the A10 motorway. Sloterdijk and Cornelis Lelylaan train stations are nearby. From there you can travel to Schiphol Airport in less than 15 minutes.

**\*\*LAYOUT AND FACILITIES\*\***

Stairs from the street side to the second floor, with original mosaic details on the wall, from where direct access to the house on the second floor.

Second floor:

Entrance hall, which leads to all rooms, and meter cupboard.

Bright and spacious living room with beautiful wooden floor and lovely view of the Kostverlorenvaart. Modern open kitchen, with plenty of storage space and equipped with a 5-burner gas stove, extractor hood, dishwasher, built-in refrigerator and freezer.

On the left side, the connection for the washing machine is neatly concealed. Double doors open to the balcony that is located over the full width of the house. Here you can enjoy the afternoon and evening sun.

The two bedrooms are located at the rear of the house. The Master Bedroom is spacious and has room for a double bed and a closet. Double doors lead to the balcony.

The second bedroom is smaller and very suitable as a guest room, office or baby room. From here you reach the balcony through a single door.

In the hall you find the toilet room with hand basin. Next to it is the bathroom which is fully tiled. The bathroom has a shower and sink. The whole is well maintained.

**\*\*HOME OWNERS ASSOCIATION AND GROUNDLEASE.**

The association is professionally managed. There is a MJOP and a good reserve fund.

The ground lease is paid off until May 31, 2060.

The service costs are € 192,81 per month

**\*\*PARTICULARITIES\*\***

- \* Light and spacious apartment of 70m2 in the Chassé neighborhood
- \* Storage room on the upper floor
- \* Beautifully situated overlooking the Kostverlorenvaart
- \* Wooden floor throughout the entire residence
- \* Energy label C
- \* Active and financially healthy home owners association
- \* Located on leasehold land, bought off until 31 May 2060.

## Kenmerken

Vraagprijs:	€ 595.000 k.k.
Aanvaarding:	In overleg

## Bouw

Object type:	Portiekflat (appartement)
Soort bouw:	Bestaande bouw
Bouwjaar:	1923
Soort dak:	Plat dak bedekt met bitumineuze dakbedekking

## Oppervlakte en inhoud

Woonoppervlakte:	70 m²
Inhoud:	244 m³
Externe bergruimte:	9 m²
Gebouwgebonden buitenruimte:	6 m²

## Indeling

Aantal kamers:	4 kamers (2 slaapkamers)
Aantal badkamers:	1 apart toilet
Aantal woonlagen:	1 woonlaag en een zolder
Voorzieningen:	Natuurlijke ventilatie

## Energie

Energielabel:	C
Verwarming:	Cv-ketel
Warm water:	Cv-ketel
Cv ketel:	Gas gestookt, eigendom

## Buitenruimte

Ligging:	Aan vaarwater en aan water
Balkon dakterras:	Balkon aanwezig

## Bergruimte

Soort parkeergelegenheid:	Betaald parkeren, openbaar parkeren en parkeervergunningen
---------------------------	--

# VvE Checklist

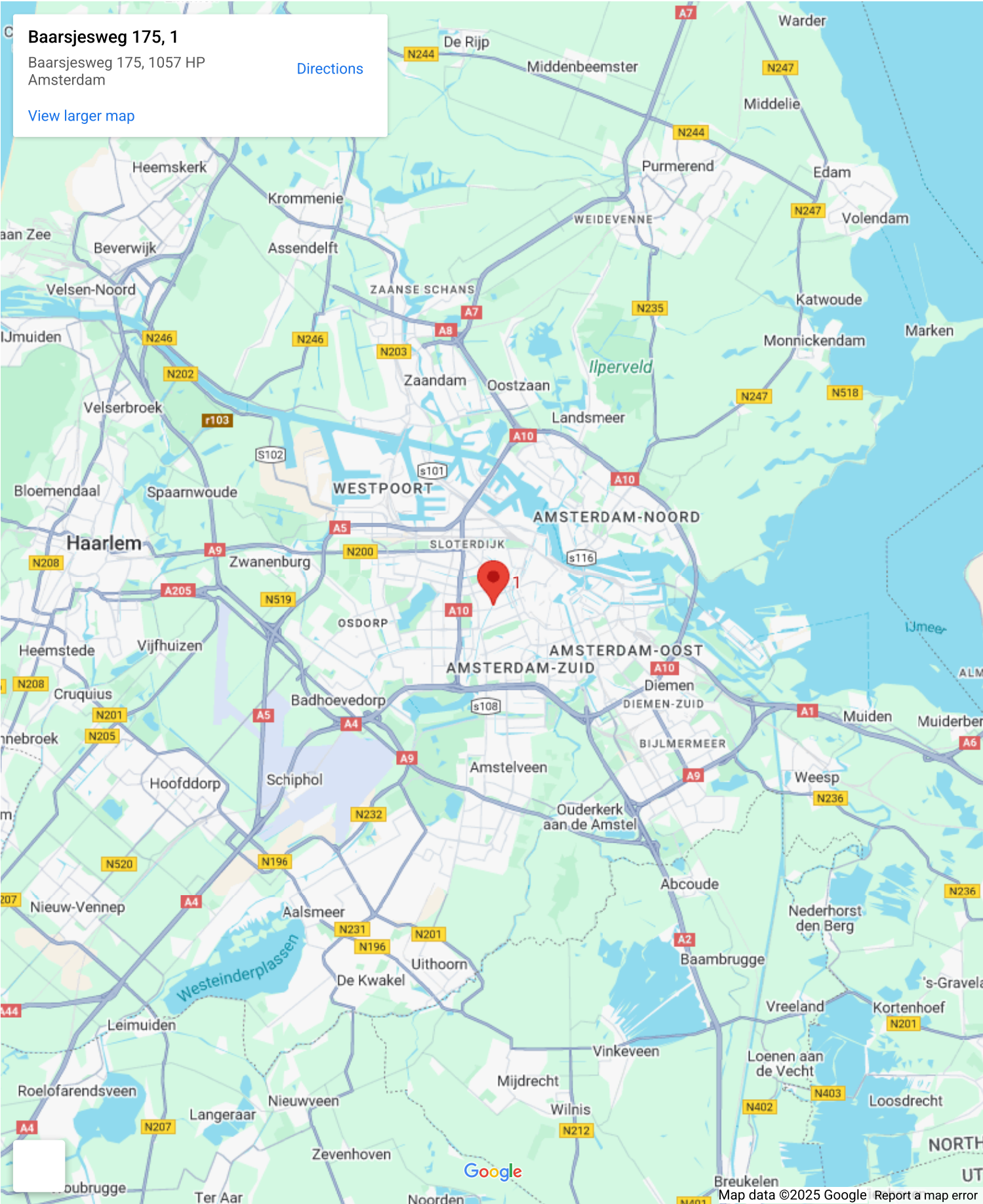
Inschrijving kvk:	Nee
Jaarlijkse vergadering:	Nee
Periodieke bijdrage:	Nee
Reservefonds aanwezig:	Nee
Onderhoudsplan:	Nee
Opstalverzekering:	Nee



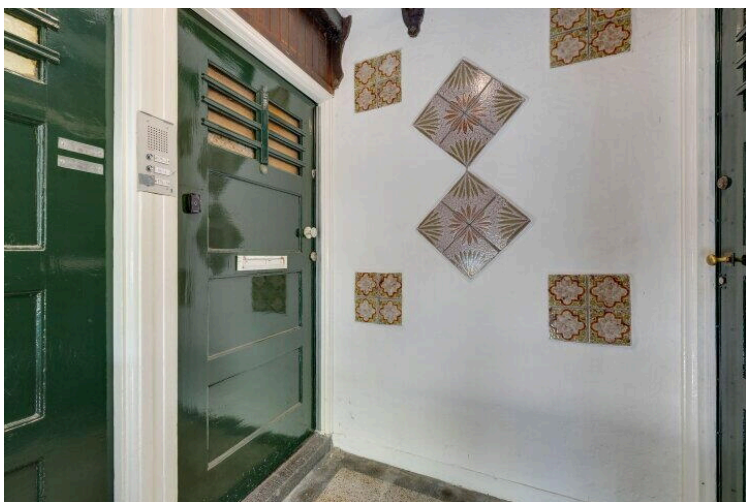
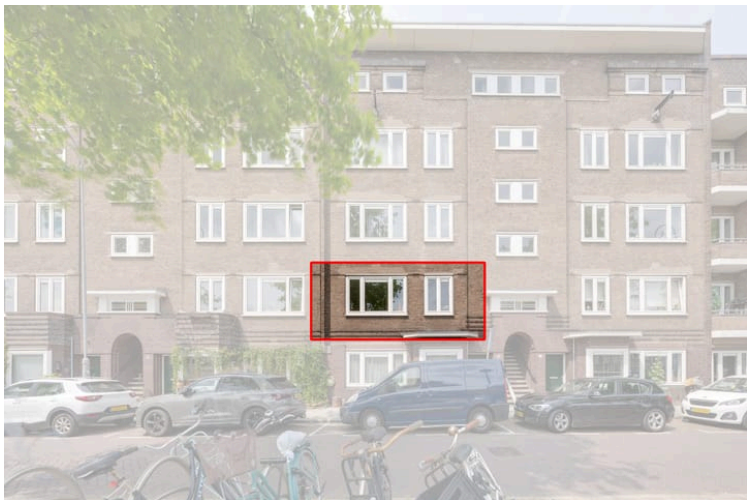
# Op de kaart



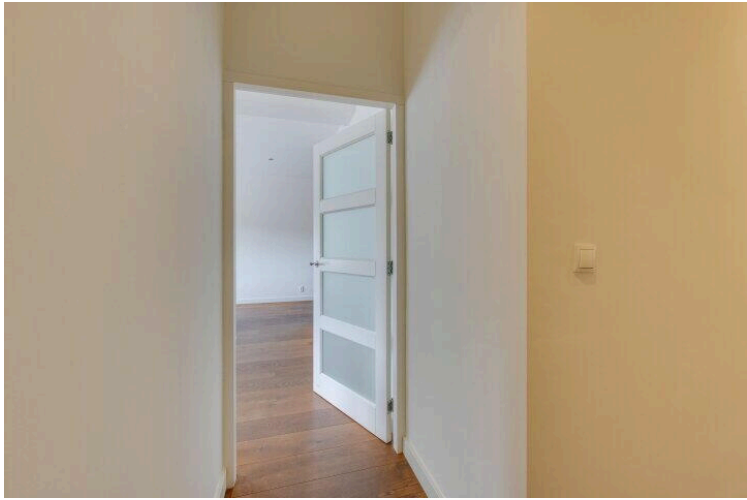
# Op de kaart



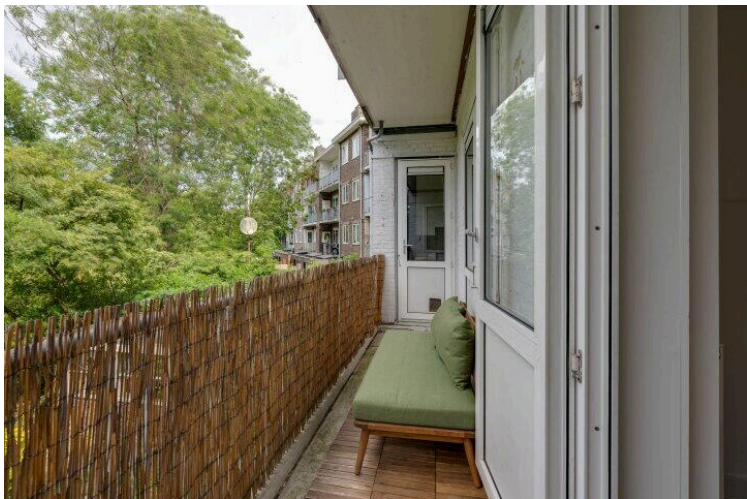




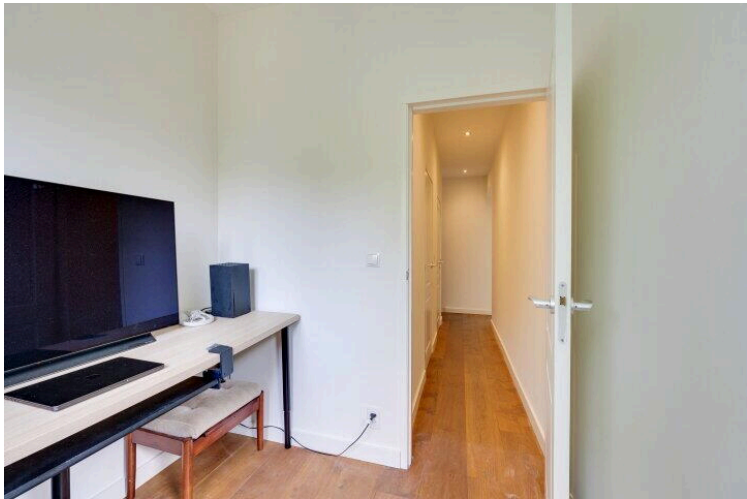




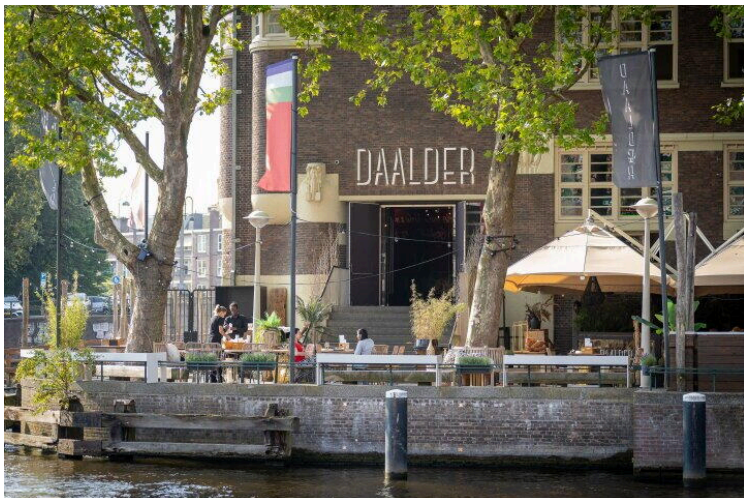






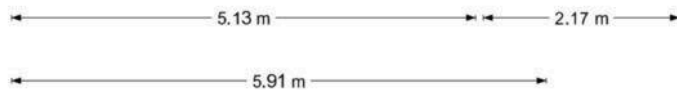
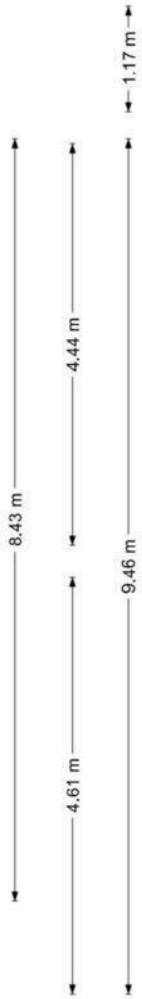
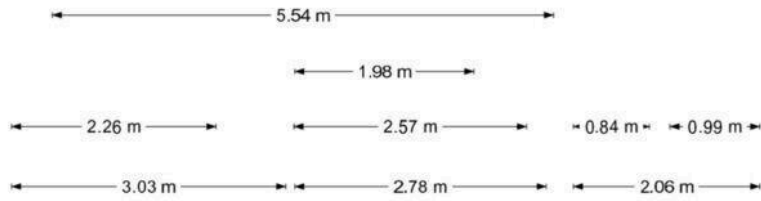




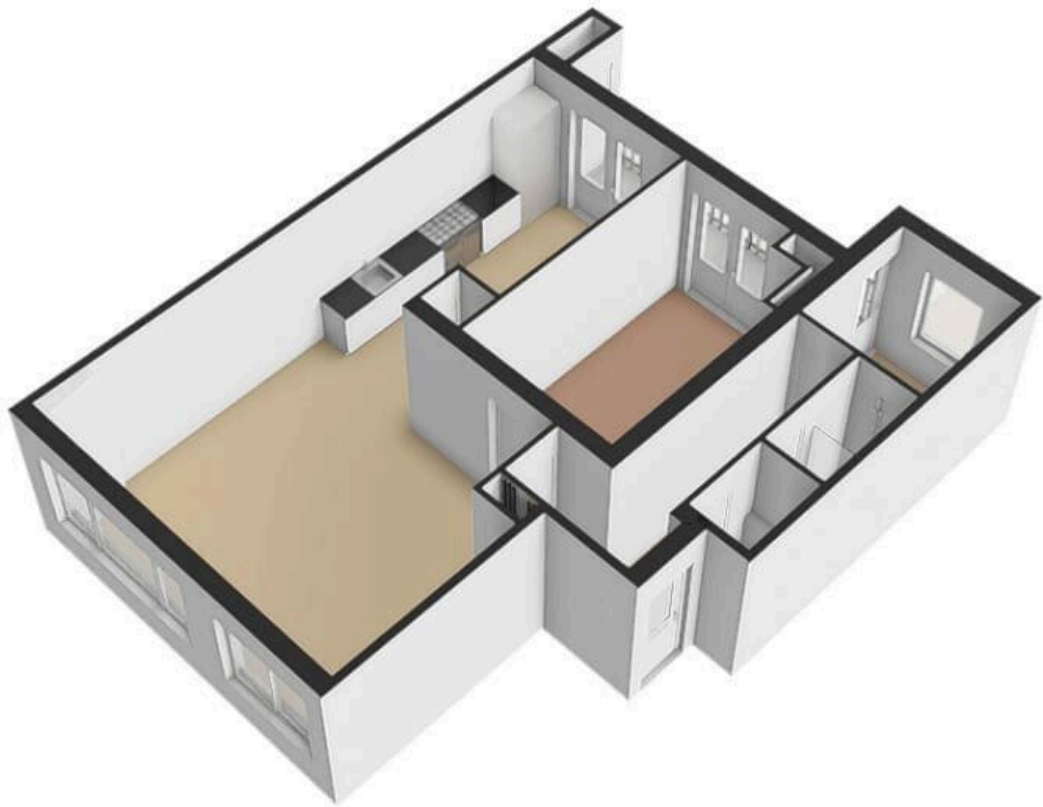


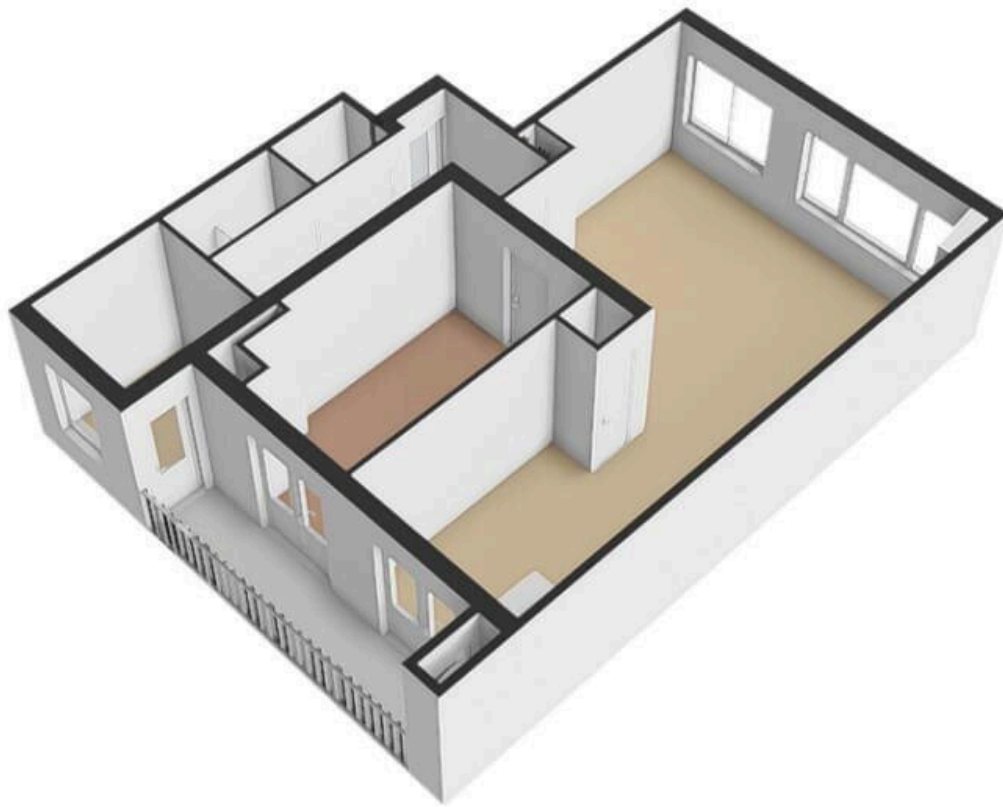


**Baarsjesweg 175 I - Amsterdam**  
**Eerste Verdieping**



De plattegronden zijn geproduceerd voor promotionele doeleinden en ter indicatie.  
Aan de plattegronden kunnen geen rechten worden ontleend  
© www.objectenco.nl



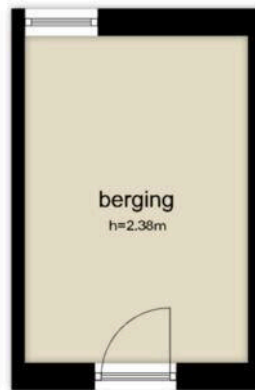




**Baarsjesweg 175 I - Amsterdam**  
**Berging**

2.47 m

3.62 m



De plattegronden zijn geproduceerd voor promotionele doeleinden en ter indicatie.  
Aan de plattegronden kunnen geen rechten worden ontleend.  
© www.objectenco.nl





**Baarsjesweg 175 1**

[www.baarsjesweg175-1.nl](http://www.baarsjesweg175-1.nl)

